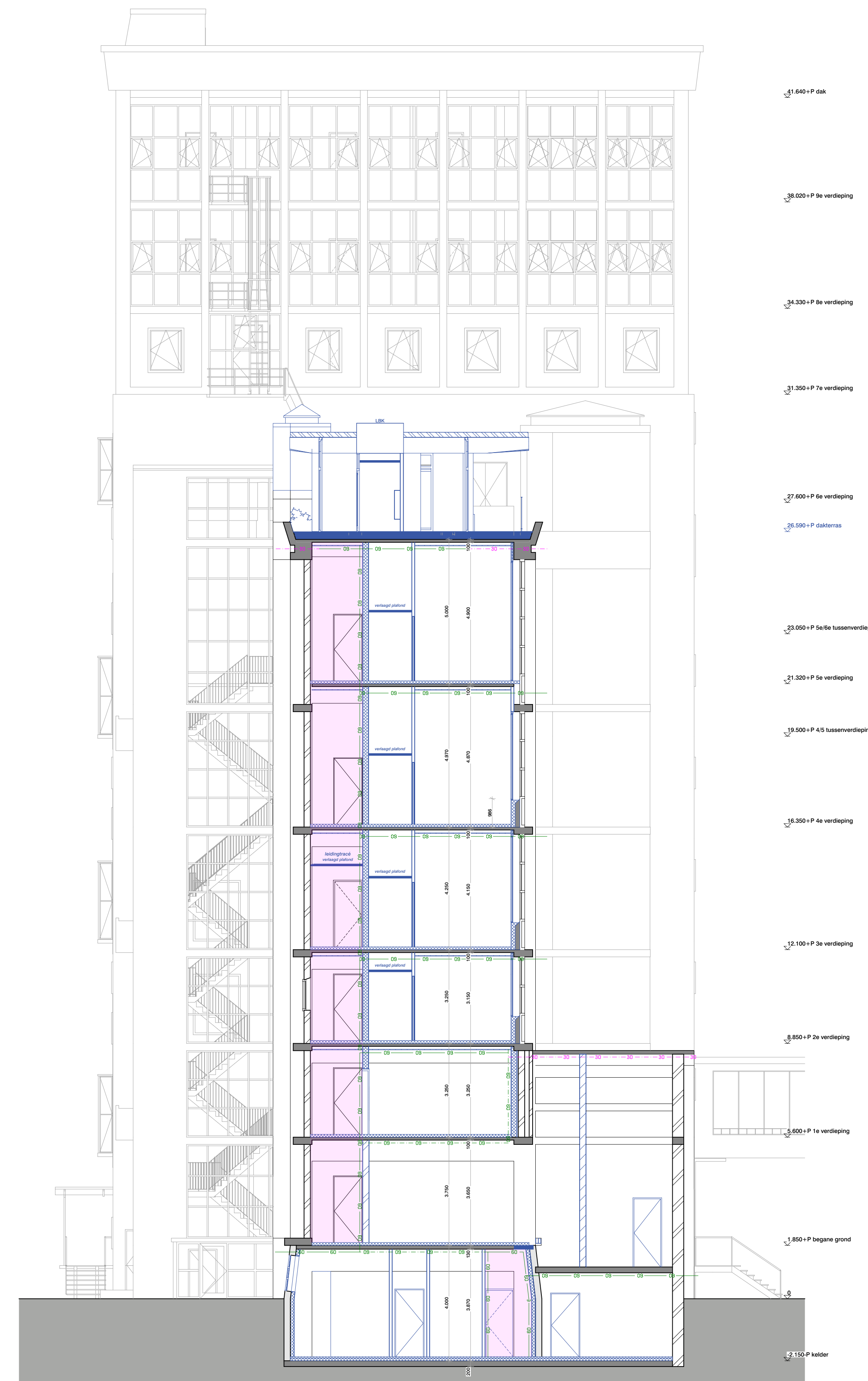
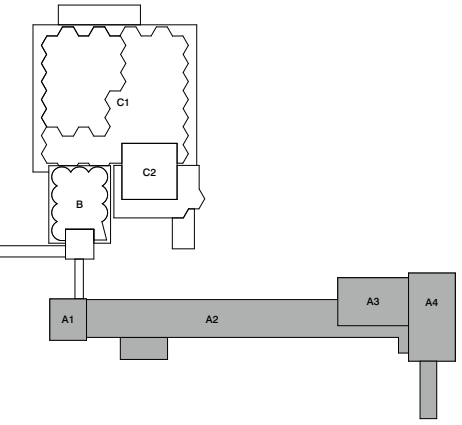


Remooi
 Voor remooi zie tekening "2710 VO 014 Remooi"
 Disclaimer maatschappij
 Als meten dienen in het werk gecontroleerd te worden. Aan de informatie kan geen rechten worden ontleend.
 Bronvermelding informatie tekening
 De informatie is overgenomen uit de architectuureisen. Aangevuld met eigen waarneming ter plaatse.

Project
Codrico
 doorsnede AA
 Codrico Rotterdam
 Molengraafweg 1554 - gebouw A
 Oorspronkelijk
doorsneden NS
 doorsnede AA
 Tekeningnummer
03 nieuwe toestand
 2710 A OV NS 041
 Datum 13/11/2023 Schaal 1:100 Formaat A0
 Wijzigingsdatum
 Fase OV Status definitief
 Opdrachtgever RED Company
 Architect
OFFICE WINHOV
 Johan van Hesselweg 2 E1, 1022 WJ Amsterdam, tel. +31 20 664 64 66, office@winhov.nl



- 01.600-P dak
- 01.500-P 1e verdieping
- 01.500-P 2e verdieping
- 01.500-P 3e verdieping
- 01.500-P 4e verdieping
- 01.500-P 5e verdieping
- 01.500-P 6e verdieping
- 01.500-P 7e verdieping
- 01.500-P 8e verdieping
- 01.500-P 9e verdieping
- 01.500-P 10e verdieping
- 01.500-P 11e verdieping
- 01.500-P 12e verdieping
- 01.500-P 13e verdieping
- 01.500-P 14e verdieping
- 01.500-P 15e verdieping
- 01.500-P 16e verdieping
- 01.500-P 17e verdieping
- 01.500-P 18e verdieping
- 01.500-P 19e verdieping
- 01.500-P 20e verdieping
- 01.500-P 21e verdieping
- 01.500-P 22e verdieping
- 01.500-P 23e verdieping
- 01.500-P 24e verdieping
- 01.500-P 25e verdieping
- 01.500-P 26e verdieping
- 01.500-P 27e verdieping
- 01.500-P 28e verdieping
- 01.500-P 29e verdieping
- 01.500-P 30e verdieping
- 01.500-P 31e verdieping
- 01.500-P 32e verdieping
- 01.500-P 33e verdieping
- 01.500-P 34e verdieping
- 01.500-P 35e verdieping
- 01.500-P 36e verdieping
- 01.500-P 37e verdieping
- 01.500-P 38e verdieping
- 01.500-P 39e verdieping
- 01.500-P 40e verdieping
- 01.500-P 41e verdieping
- 01.500-P 42e verdieping
- 01.500-P 43e verdieping
- 01.500-P 44e verdieping
- 01.500-P 45e verdieping
- 01.500-P 46e verdieping
- 01.500-P 47e verdieping
- 01.500-P 48e verdieping
- 01.500-P 49e verdieping
- 01.500-P 50e verdieping
- 01.500-P 51e verdieping
- 01.500-P 52e verdieping
- 01.500-P 53e verdieping
- 01.500-P 54e verdieping
- 01.500-P 55e verdieping
- 01.500-P 56e verdieping
- 01.500-P 57e verdieping
- 01.500-P 58e verdieping
- 01.500-P 59e verdieping
- 01.500-P 60e verdieping
- 01.500-P 61e verdieping
- 01.500-P 62e verdieping
- 01.500-P 63e verdieping
- 01.500-P 64e verdieping
- 01.500-P 65e verdieping
- 01.500-P 66e verdieping
- 01.500-P 67e verdieping
- 01.500-P 68e verdieping
- 01.500-P 69e verdieping
- 01.500-P 70e verdieping
- 01.500-P 71e verdieping
- 01.500-P 72e verdieping
- 01.500-P 73e verdieping
- 01.500-P 74e verdieping
- 01.500-P 75e verdieping
- 01.500-P 76e verdieping
- 01.500-P 77e verdieping
- 01.500-P 78e verdieping
- 01.500-P 79e verdieping
- 01.500-P 80e verdieping
- 01.500-P 81e verdieping
- 01.500-P 82e verdieping
- 01.500-P 83e verdieping
- 01.500-P 84e verdieping
- 01.500-P 85e verdieping
- 01.500-P 86e verdieping
- 01.500-P 87e verdieping
- 01.500-P 88e verdieping
- 01.500-P 89e verdieping
- 01.500-P 90e verdieping
- 01.500-P 91e verdieping
- 01.500-P 92e verdieping
- 01.500-P 93e verdieping
- 01.500-P 94e verdieping
- 01.500-P 95e verdieping
- 01.500-P 96e verdieping
- 01.500-P 97e verdieping
- 01.500-P 98e verdieping
- 01.500-P 99e verdieping
- 01.500-P 100e verdieping
- 01.500-P 101e verdieping
- 01.500-P 102e verdieping
- 01.500-P 103e verdieping
- 01.500-P 104e verdieping
- 01.500-P 105e verdieping
- 01.500-P 106e verdieping
- 01.500-P 107e verdieping
- 01.500-P 108e verdieping
- 01.500-P 109e verdieping
- 01.500-P 110e verdieping
- 01.500-P 111e verdieping
- 01.500-P 112e verdieping
- 01.500-P 113e verdieping
- 01.500-P 114e verdieping
- 01.500-P 115e verdieping
- 01.500-P 116e verdieping
- 01.500-P 117e verdieping
- 01.500-P 118e verdieping
- 01.500-P 119e verdieping
- 01.500-P 120e verdieping
- 01.500-P 121e verdieping
- 01.500-P 122e verdieping
- 01.500-P 123e verdieping
- 01.500-P 124e verdieping
- 01.500-P 125e verdieping
- 01.500-P 126e verdieping
- 01.500-P 127e verdieping
- 01.500-P 128e verdieping
- 01.500-P 129e verdieping
- 01.500-P 130e verdieping
- 01.500-P 131e verdieping
- 01.500-P 132e verdieping
- 01.500-P 133e verdieping
- 01.500-P 134e verdieping
- 01.500-P 135e verdieping
- 01.500-P 136e verdieping
- 01.500-P 137e verdieping
- 01.500-P 138e verdieping
- 01.500-P 139e verdieping
- 01.500-P 140e verdieping
- 01.500-P 141e verdieping
- 01.500-P 142e verdieping
- 01.500-P 143e verdieping
- 01.500-P 144e verdieping
- 01.500-P 145e verdieping
- 01.500-P 146e verdieping
- 01.500-P 147e verdieping
- 01.500-P 148e verdieping
- 01.500-P 149e verdieping
- 01.500-P 150e verdieping
- 01.500-P 151e verdieping
- 01.500-P 152e verdieping
- 01.500-P 153e verdieping
- 01.500-P 154e verdieping
- 01.500-P 155e verdieping
- 01.500-P 156e verdieping
- 01.500-P 157e verdieping
- 01.500-P 158e verdieping
- 01.500-P 159e verdieping
- 01.500-P 160e verdieping
- 01.500-P 161e verdieping
- 01.500-P 162e verdieping
- 01.500-P 163e verdieping
- 01.500-P 164e verdieping
- 01.500-P 165e verdieping
- 01.500-P 166e verdieping
- 01.500-P 167e verdieping
- 01.500-P 168e verdieping
- 01.500-P 169e verdieping
- 01.500-P 170e verdieping
- 01.500-P 171e verdieping
- 01.500-P 172e verdieping
- 01.500-P 173e verdieping
- 01.500-P 174e verdieping
- 01.500-P 175e verdieping
- 01.500-P 176e verdieping
- 01.500-P 177e verdieping
- 01.500-P 178e verdieping
- 01.500-P 179e verdieping
- 01.500-P 180e verdieping
- 01.500-P 181e verdieping
- 01.500-P 182e verdieping
- 01.500-P 183e verdieping
- 01.500-P 184e verdieping
- 01.500-P 185e verdieping
- 01.500-P 186e verdieping
- 01.500-P 187e verdieping
- 01.500-P 188e verdieping
- 01.500-P 189e verdieping
- 01.500-P 190e verdieping
- 01.500-P 191e verdieping
- 01.500-P 192e verdieping
- 01.500-P 193e verdieping
- 01.500-P 194e verdieping
- 01.500-P 195e verdieping
- 01.500-P 196e verdieping
- 01.500-P 197e verdieping
- 01.500-P 198e verdieping
- 01.500-P 199e verdieping
- 01.500-P 200e verdieping

Remvooi
 Voor remvooi zie tekening '2710 VO 014 Remvooi'

Disclaimer maatvoering
 Alle maten dienen in het werk gecontroleerd te worden. Aan de informatie kan geen recht worden ontleend.

Bronvermelding informatie tekening
 De informatie is overgenomen uit de architectuurtekeningen. Aangevuld met eigen waarneming ter plaatse.

Project
Codrico
doorsnede CC
 Codrico Rotterdam
 Molengraafweg 1564 - gebouw A

Ordningsdeel
doorsneden NS
 doorsnede CC

Tekeningnummer
03 nieuwe toestand
 2710 A OV NS 043

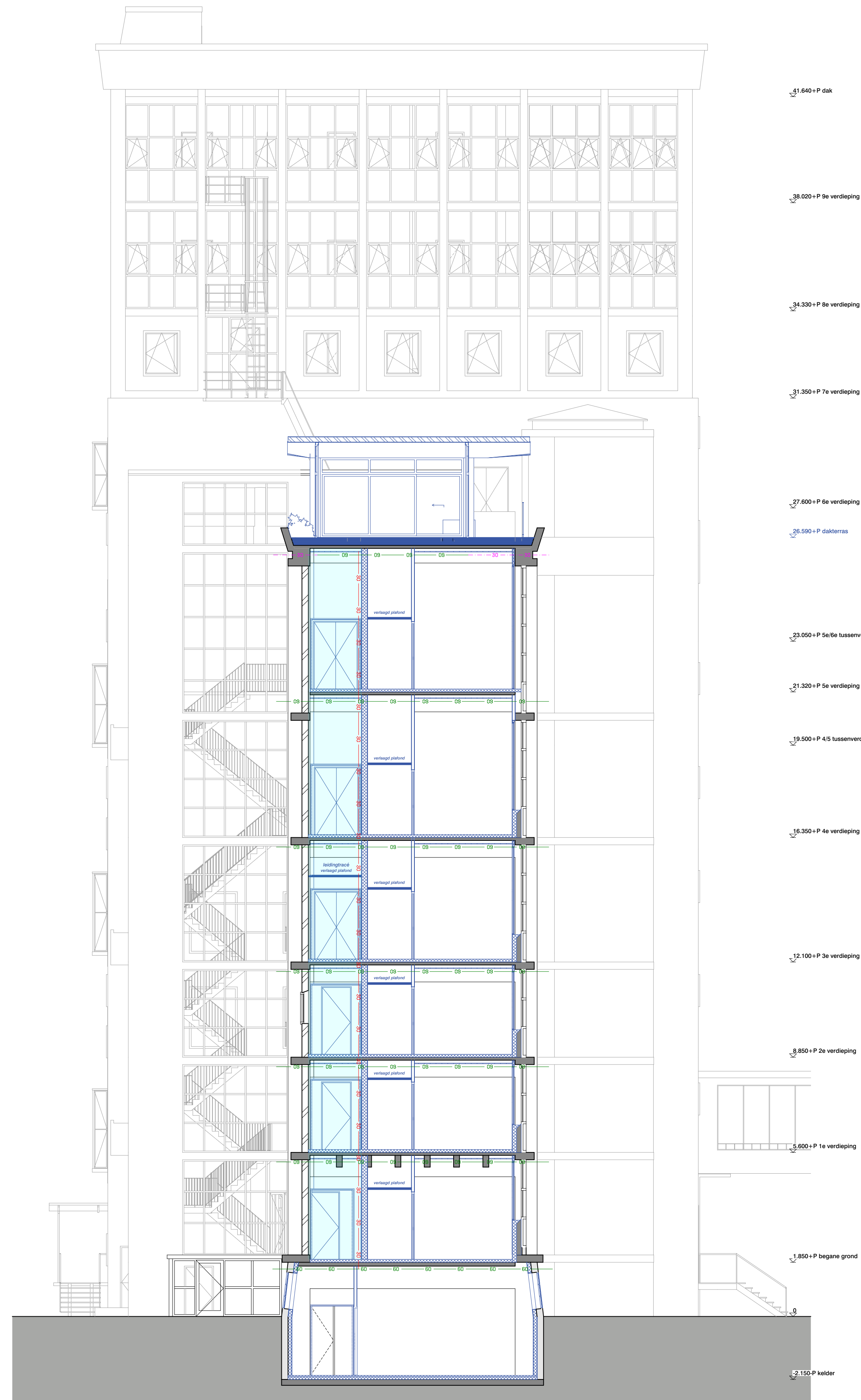
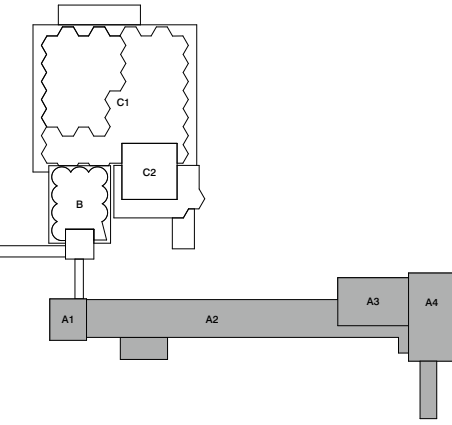
Datum	Schaal	Formaat
13/11/2023	1:100	A0

Wijzigingsdatum
 -

Fase	Status
OV	definitief

Opdrachtgever
 RED Company

Architect
OFFICE WINHOV
 Johan van Hesselweg 2 E1, 1022 WJ Amsterdam,
 tel. +31 20 854 64 65, office@winhov.nl



+1.600-P dak
 +1.525-P 1e verdieping
 +1.500-P 2e verdieping
 +1.425-P 3e verdieping
 +1.350-P 4e verdieping
 +1.275-P 5e verdieping
 +1.200-P 6e verdieping
 +1.125-P 7e verdieping
 +1.050-P 8e verdieping
 +0.975-P 9e verdieping
 +0.900-P 10e verdieping
 +0.825-P 11e verdieping
 +0.750-P 12e verdieping
 +0.675-P 13e verdieping
 +0.600-P 14e verdieping
 +0.525-P 15e verdieping
 +0.450-P 16e verdieping
 +0.375-P 17e verdieping
 +0.300-P 18e verdieping
 +0.225-P 19e verdieping
 +0.150-P 20e verdieping
 +0.075-P 21e verdieping
 0.000-P begane grond
 -0.075-P kelder

Remvooi
 Voor remvooi zie tekening '2710 VO 014 Remvooi'
Disclaimer maatvoering
 Als meten dienen in het werk gecontroleerd te worden. Aan de informatie kan geen rechten worden ontleend.
Bronvermelding informatie tekening
 De informatie is overgenomen uit de architectuurtekeningen. Aangevuld met eigen waarneming ter plaatse.

Project
Codrico
doorsnede DD
 Codrico Rotterdam
 Molensingel 1564 - gebouw A
Ordedeel
doorsneden NS
 doorsnede DD
Tekeningnummer
03 nieuwe toestand
2710 A OV NS 044
 -

Datum	Schaal	Formaat
13/11/2023	1:100	A0

Wijzigingsdatum
 -

Fase	Status
OV	definitief

Opdrachtgever
 RED Company
Architect
OFFICE WINHOV
 Johan van Hesselweg 2 E1, 1022 WJ Amsterdam,
 tel. +31 20 664 64 66, office@winhov.nl