




voorgevel geen aanpassingen




westgevel

 sloopvlakken




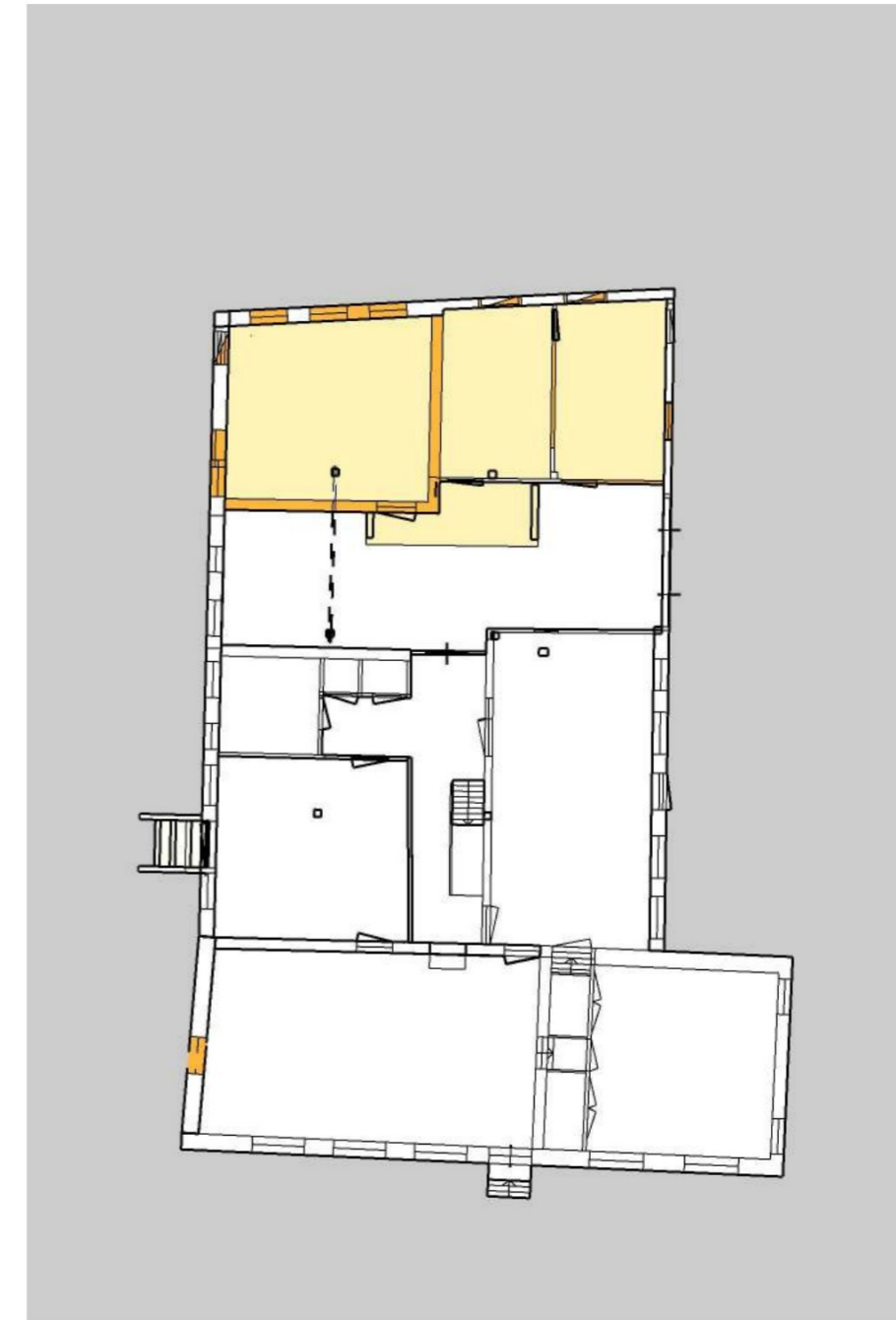
noordgevel

 sloopvlakken



oostgevel

 sloopvlakken

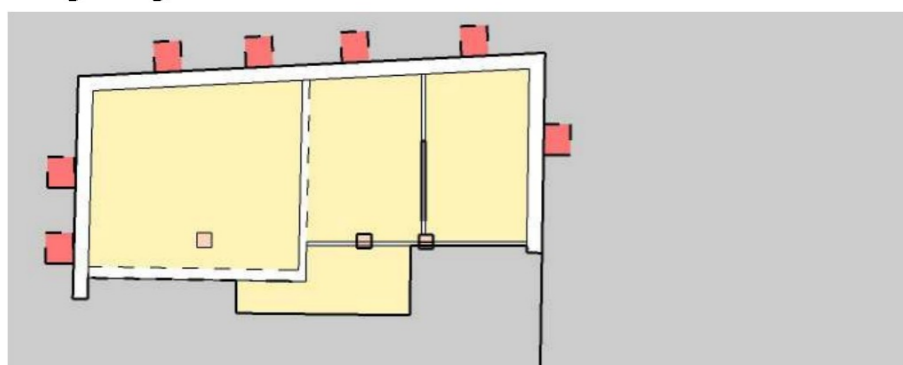


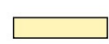
begane grond

 sloopvlakken in muur

 sloopvlakken in vloer

ontgravings overzicht

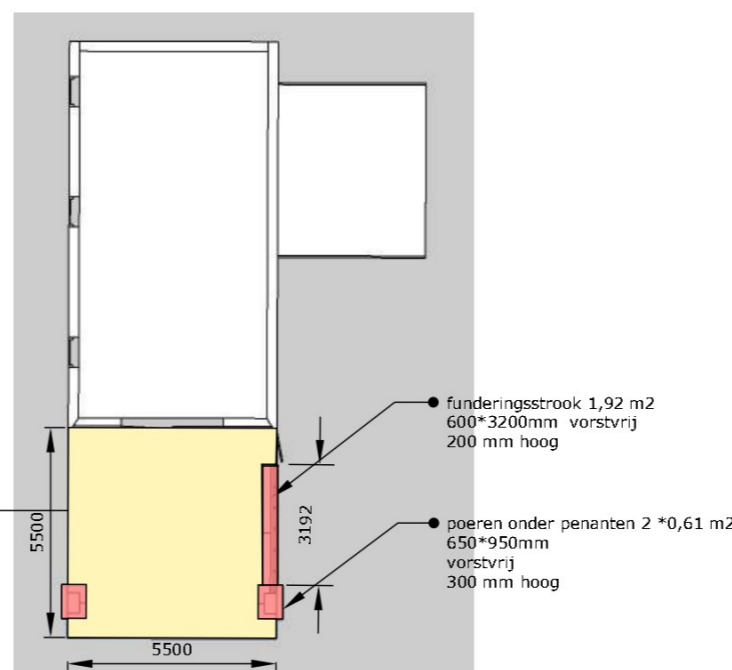


 vanwege mogelijk archeologische waarde wordt slechts tot een diepte van max 300 mm bestaande vloer en zand verwijderd

 incidentele gaten voor inspectie fundering afm plm.700\*700 mm

geldt ook voor bestratingstrook 26,9 m<sup>2</sup>

ontgravingen tbv bijgeboiuw



• funderingsstrook 1,92 m<sup>2</sup>  
600\*3200mm vorstvrij  
200 mm hoog

• poeren onder penanten 2 \*0,61 m<sup>2</sup>  
650\*950mm  
vorstvrij  
300 mm hoog

**aanpassing Rijksmonument Kerklaan 12, Nederhemert-Zuid**

opdrachtgevers :

Kerklaan 12, 5317 KZ Nederhemert-Zuid

**B 33**  
**slooptekening overzicht**  
**duiding te roeren**  
**gronden**  
**zie ook B 01, B 31, B 32**

schaal 1 a 200 /A3 /24 04 2024 /sjef/29 07 2024

**ontwerp FAA architects,**  
**Sint-Oedenrode,**