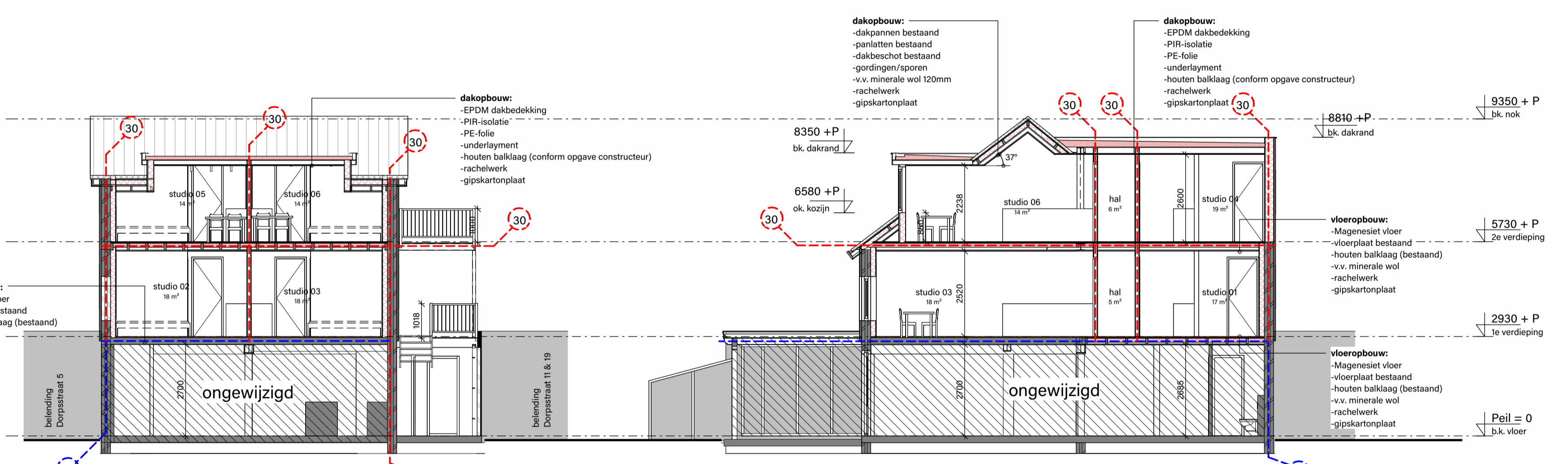


Voorgevel

Rechter zijgevel

Achtergevel

Linker zijgevel

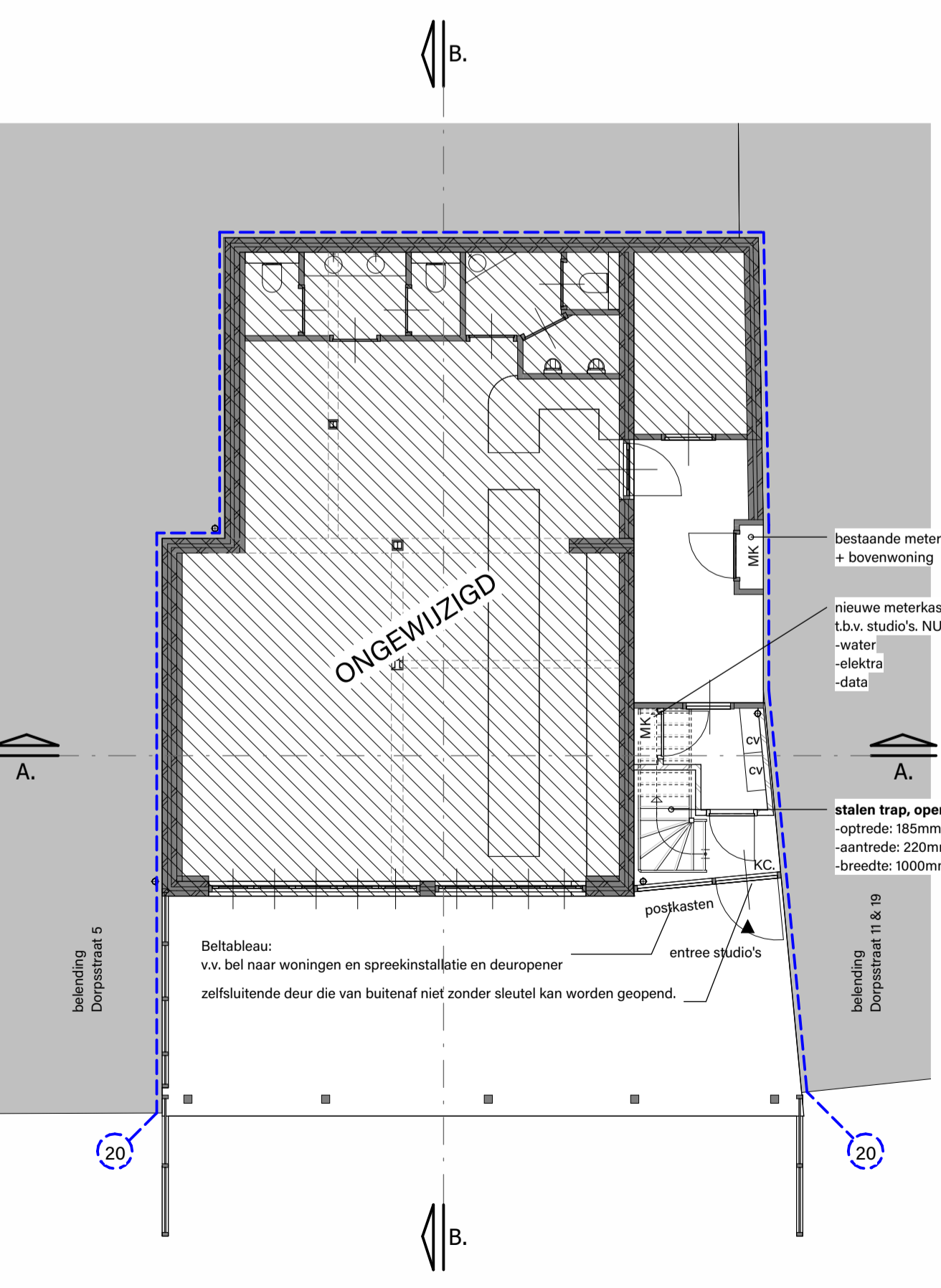


Doorsnede A-A

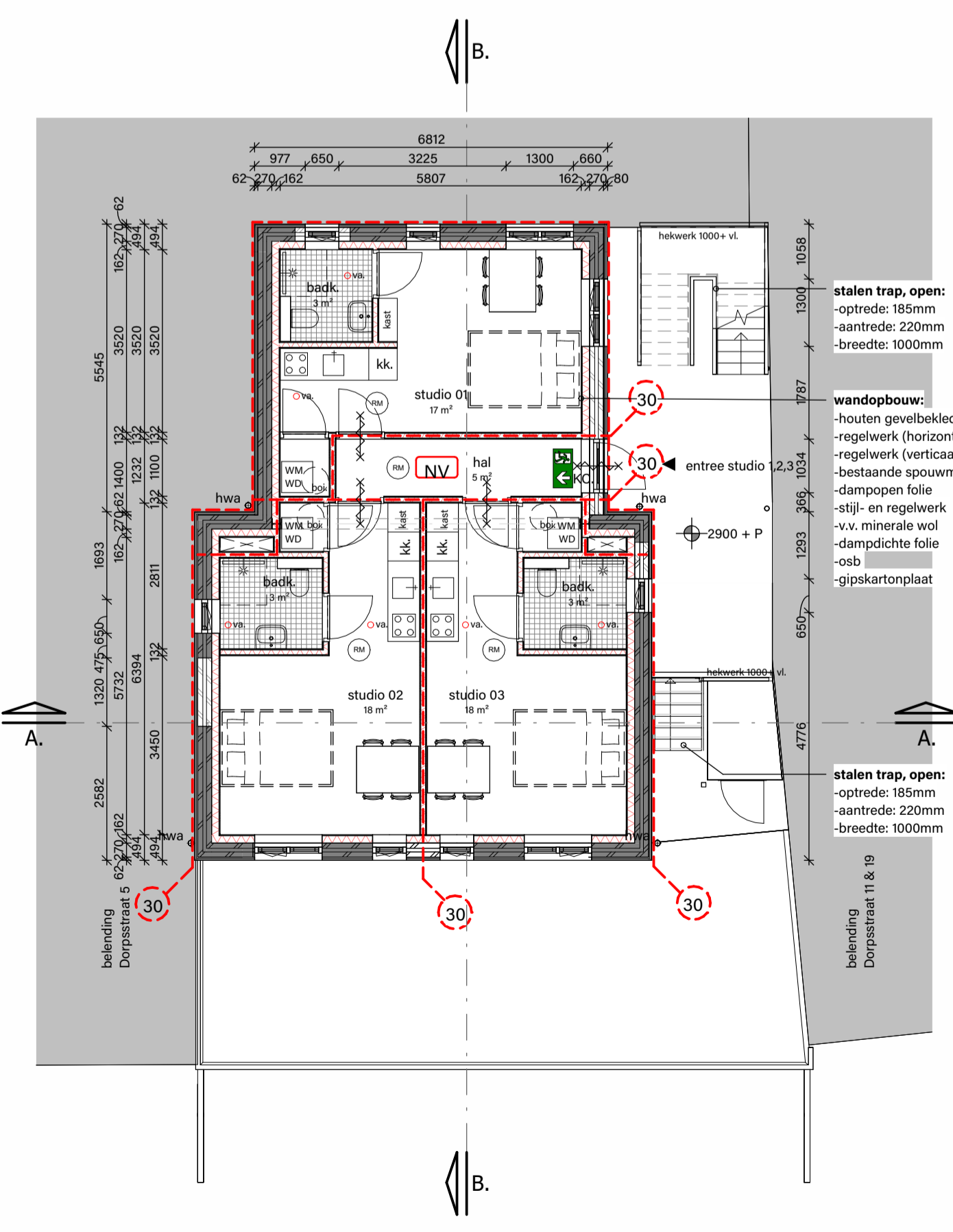
Doorsnede B-B

3D-perspectief voorgevel

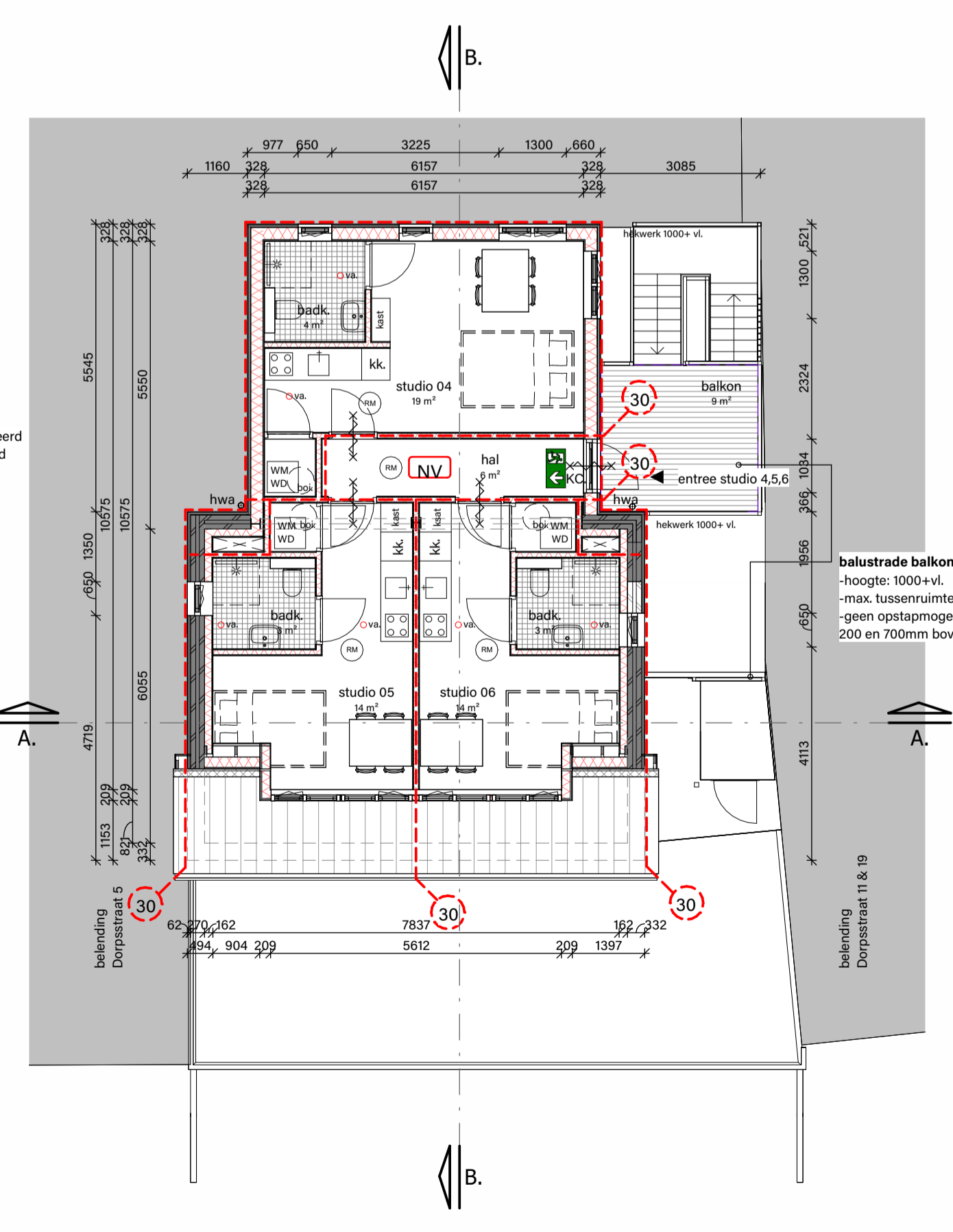
3D-perspectief achtergevel



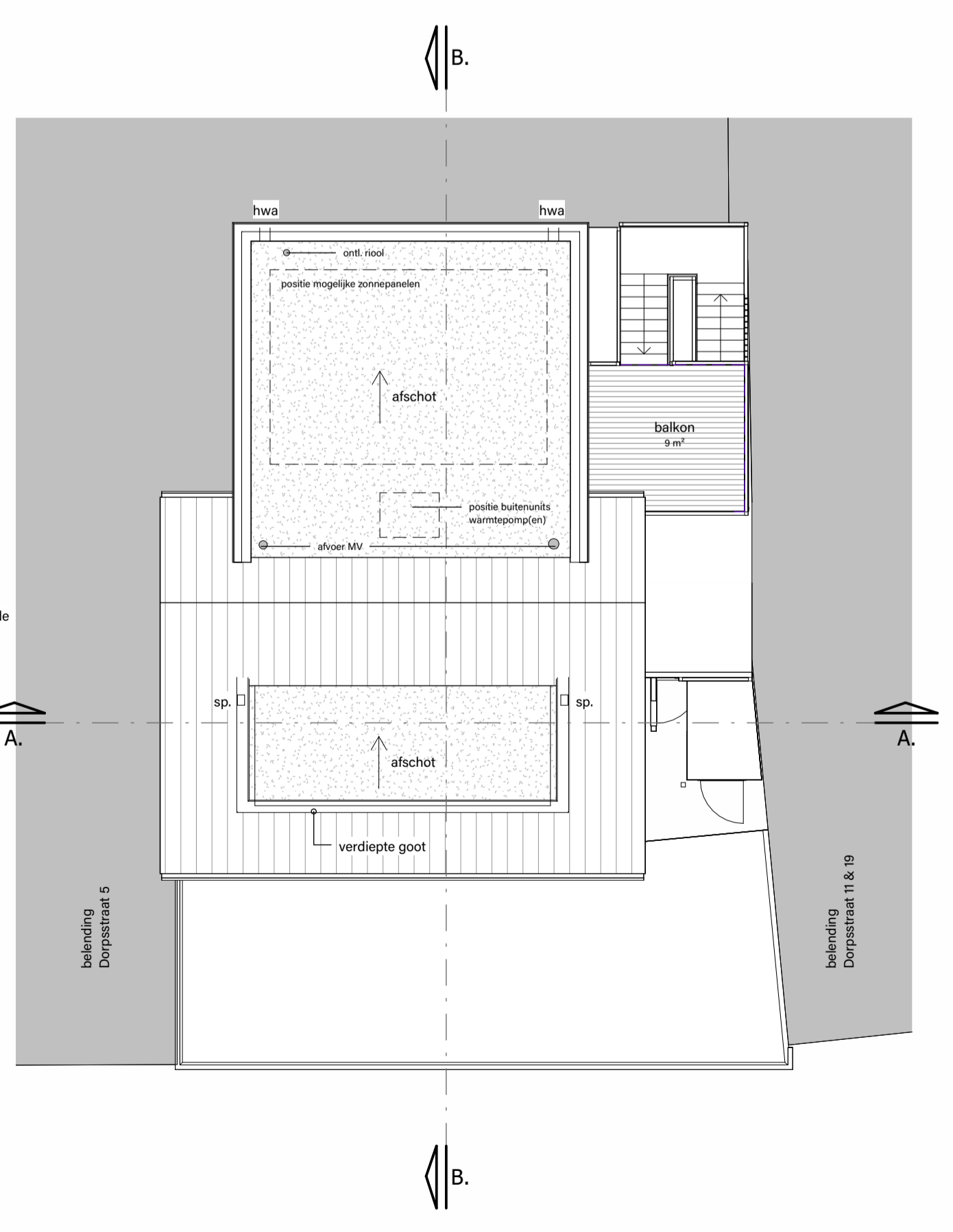
Begegne grond (Peil = 0)



1e verdieping (2900+P)



2e verdieping (5700+P)



dakoverzicht

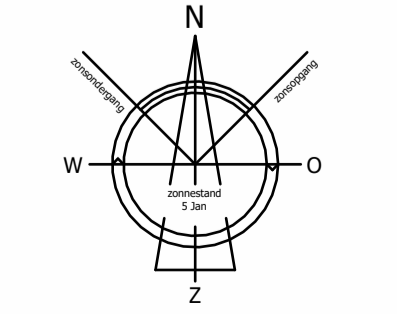
- Benamingen**
- mk. = meterkast
 - vl. = vloerdek
 - hwa. = hemelwaterafvoer
 - os. = ontstoppingstuk
 - str. = standleiding riool
 - kk. = keukensinrichting, exacte uitvoering n.t.b.
 - kk. = mogelijke plaats kookkast
 - vw. = mogelijke plaats vaatwasser
 - mvu. = mechanische ventilatieunit
 - va. = ventilatie afzuigpunt
 - vt. = ventilatie rooster
 - WTW. = warmterugwinning
 - v.v.v. = vloerverwarmingverdelers
 - wa. = mogelijke plaats wasautomaat
 - de. = mogelijke plaats droogautomaat
 - Pf. = PV panelen
 - = hemelwaterriool
 - - - = vuilwaterriool

- Brandveiligheid**
- 30 = WBDBO constructie in minuten
 - 30 = WBDBO constructie in minuten
 - 30 = ruimte voorzien van automatische rookmelder, conform NEN 2555
 - 30 = Brandwerende en zelfsluitende deur
 - 30 = vluchtdoer te openen a/d vluchtroute zonder losse hulpmiddelen
 - NV = ruimte voorzien van noodverlichting
 - 30 = vluchtroute rechtdoor



Situatie 1:500

kad. gem.: Texel
 sectie: T
 nummer: 1177



Maten zijn ca. maten.
 Maten in het werk te controleren i.v.m. verbouwing / uitbreiding aan bestaande bouw.

- Algemeen**
- Maten in millimeters.
 - Materialen en kleuren volgens materiaal- en kleurenstaat.
 - Peil = bovenkant begane grondvloer.
 - Metaalwerk als bestaand, dichtmetalen sparringen, vertand uitvoeren.
 - Buitenkozijnen uitvoeren in hardhout, merant o.p.
 - Beglazing: HR++ / HR++ beglazing, helder transparant.
 - Uu/Uz-waarde en g_u.
 - Donker geaccordeerde beglazingsslakken; v.v. geaccordeerd paneel (HR++).
 - Beglazingen lager dan 850mm boven aangrenzende vloeren uitvoeren in veiligheidsbeglazing en/of donovalve beglazing toepassen waar nodig volgens NEN 2608 en NEN 3069.
 - Gevel- en dakafkanten met deuren, ramen, luiken en vaste vullingen, welke van begane grond en op de verdiepingen via opklimmogelijkheid bereikbaar zijn voldoen aan inbraakveiligheidsklasse 2, volgens NEN 5096.
 - Binnendeurkozijnen:
 - wijdte doorgang kozijnen t.p.v. vertijlruimten min. 850x2300mm.
 - indien geen maatvoering bij deurzijde of deur in glaswand, waar deze 10% van zijwand staat, deze in het midden van de betreffende wand plaatsen.
 - Reguleerbare trap conform Besluit Bouwwerken Leefomgeving, tabel 4.26.
 - Vluichttrap conform Besluit Bouwwerken Leefomgeving, tabel 4.26.
 - Tragehekwerk busbeveiliging 40mm, sparring hoogte < 500mm.
 - Geluidwering tussen ruimten min. conform NEN 5077.
 - Bescherming tegen geluid van installaties conform NEN 5077.
 - Luchtdichtheid afdelingsconstructies (g₁₀):
 - Wateropname in sanitaire ruimten niet groter dan voorgeschreven in NEN 2776, Gemiddeld < 0,01 kg/(m².h).
 - Installaties en leidingen zijn indicatief aangegeven juiste plaatsen volgens tekeningen en berekeningen installateur.
 - Meterkasten volgens NEN 2768.
 - Elektra min. volgens NEN 1010 en NPR 5310.
 - Leidingwaterinstallatie volgens NEN 1006.
 - Rookleiding volgens NEN 3215.
 - Vuilwaterriool aansluiten op bestaand.
 - Hemelwaterriool aansluiten op bestaand.

Constructies conform tekeningen en berekeningen van de constructeur.
 BBL-berekeningen conform berekeningen van de adviseur:
 - Dichtlicht conform daglichttoereidingberekeningen
 - Ventilatie conform bijbehorende ventilatieberekening.

Brandveiligheid conform Brandveiligheidsconcept van de adviseur brand:

- Afwerkingen**
- metalwerk
 - systemwand - HSB
 - isolatie (minerale wol)

Materiaal- en kleurenstaat

Onderdeel	Materiaal	Kleur
Gevels	Cement gebonden bepl.	wit/grijs/zand
Kozijnen	Hout	antraciet RAL 7021
Ramen	Hout	antraciet RAL 7021
Deuren	Hout	antraciet RAL 7021
Daktrim	Zink en kraal	Zink
Roofdelen, dak	Kunststof	antraciet RAL 7021
Roofdelen, dakgappel	Kunststof	wit RAL 9010
Hemelwaterafvoeren	Zink	Zink
Dakbedekking	Keramische dakpan	oranje (bestaande pan)
	EPDM	wit RAL 9010
Buitentrap	Staal (th. verz. en gepoedercoat)	antraciet RAL 7021

Rc-waarde (conform NTA8800)

Gevelconstructie	minimaal
Gevelconstructie	2,50 m ² K/W
Dakconstructie	3,15 m ² K/W

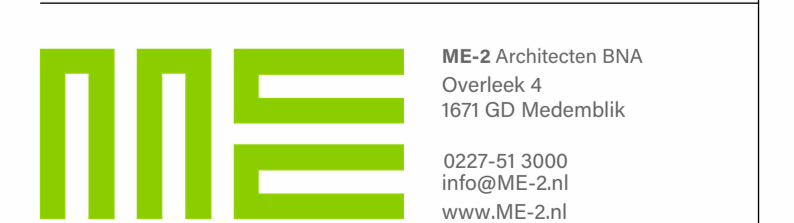
Verb woning Dorpsstraat 7-9 De Koog tot appartementen

Bouwlocatie
 Dorpsstraat 7-9
 1796 BA De Koog
 Opdrachtgever
 B4 Vastgoed
 Lekerweg 31
 1608 MB Wijdenes

Fase
DEFINITIEF ONTWERP

Onderwerp
 plattegronden, gevels en doorsnede

Schaal 1:100
 Getekend MK
 Formaat A1_1050
 Datum 16-07-2024
 Wijziging C: 24-09-2024



Projectnummer 24-1501
 Bladnummer DO-01