

Eisen m.b.t. ventilatie diverse ruimtes:

- Eis = 0,9 dm³/s x het aantal m² aan verblifgebied met een min. van 7dm³/s
eis = 0,7 dm³/s x het aantal m² aan verblifruimte met een min. van 7dm³/s.
Minimaal 50% van de luchtstroom in een verblifgebied moet rechtstreeks van buiten komen.

Overstroom capaciteit binnendeur bij opening onder deur van 28mm;
Volgens NPR1088 voor luchtstroom van 1 dm³/s een doortlaat van 12 cm²
Dagmaat deur 850mm (85cm x 2,8cm) 12cm² = 19,3 dm³/s

Table with columns for App.type A2 en A3, Opp. (m²), Benodigd (dm³/s), Amvoer (dm³/s) - Voorziening, Van ruimte, Capaciteit, Afvoer (dm³/s) - Naar ruimte, Capaciteit.

Table with columns for App.type A, A1 en A4; Opp. (m²), Benodigd (dm³/s), Amvoer (dm³/s) - Voorziening, Van ruimte, Capaciteit, Afvoer (dm³/s) - Naar ruimte, Capaciteit.

Berekening doorspuikbaarheid, eenheden in m²

- Voor kroonramen is reductiefactor f = 0,6 toegepast (30° te openen).
- v = 0,4 voor verblifgebieden met tegenover elkaar liggende draaideuren
- v = 0,1 voor verblifgebieden met éénzijdig liggende draaideuren

Table for Appartementtype A: N.R. / V.G., VR I, VR II, VG I, VG B. Includes rows for oppervlakte, nis, kozijn, draaideuren, en v-waarde.

Table for Appartementtype A1: N.R. / V.G., VR I, VR II, VG I, VG B. Includes rows for oppervlakte, nis, kozijn, draaideuren, en v-waarde.

Table for Appartementtype A2: N.R. / V.G., VR I, VR II, VR III, VG I, VG B, VG III. Includes rows for oppervlakte, nis, kozijn, draaideuren, en v-waarde.

Table for Appartementtype A3: N.R. / V.G., VR I, VR II, VR III, VG I, VG B, VG III. Includes rows for oppervlakte, nis, kozijn, draaideuren, en v-waarde.

Table for Appartementtype A4: N.R. / V.G., VR I, VR II, VG I, VG B. Includes rows for oppervlakte, nis, kozijn, draaideuren, en v-waarde.

- Berekening daglichttoetsing per verblifgebied berekend vanaf 0,60 m. vanaf de vloer; eenheden in m².
Eis equivalente daglichtoppervlakte ≥ 10 % verblifgebied (Cb x Cu x Cita x Opp).
Eis equivalente daglichtoppervlakte verblifruimte ≥ 0,5 m² (Cb x Cu x Cita x Opp).

Table for Appartementtype A: Merk, A-glas (m²), α, β, Cb, Cu, Cita, Aeq. Rows for VR I = 26,87 m², VR II = 10,26 m², VG I = 26,87 m², VG II = 10,26 m².

* Bij merk 3 is voor factor 5 de belemmering van appr. nr. 2 (galerij) geteld.

Appartementtype A1;

Table for Appartementtype A1: Merk, A-glas (m²), α, β, Cb, Cu, Cita, Aeq. Rows for VR I = 26,87 m², VR II = 10,26 m², VG I = 26,87 m², VG II = 10,26 m².

** Bij merk 3 is voor factor 3 de belemmering van appr. nr. 5 (galerij) geteld.

Appartementtype A2;

Table for Appartementtype A2: Merk, A-glas (m²), α, β, Cb, Cu, Cita, Aeq. Rows for VR I = 26,87 m², VR II = 10,26 m², VG I = 26,87 m², VG II = 10,26 m².

Appartementtype A3;

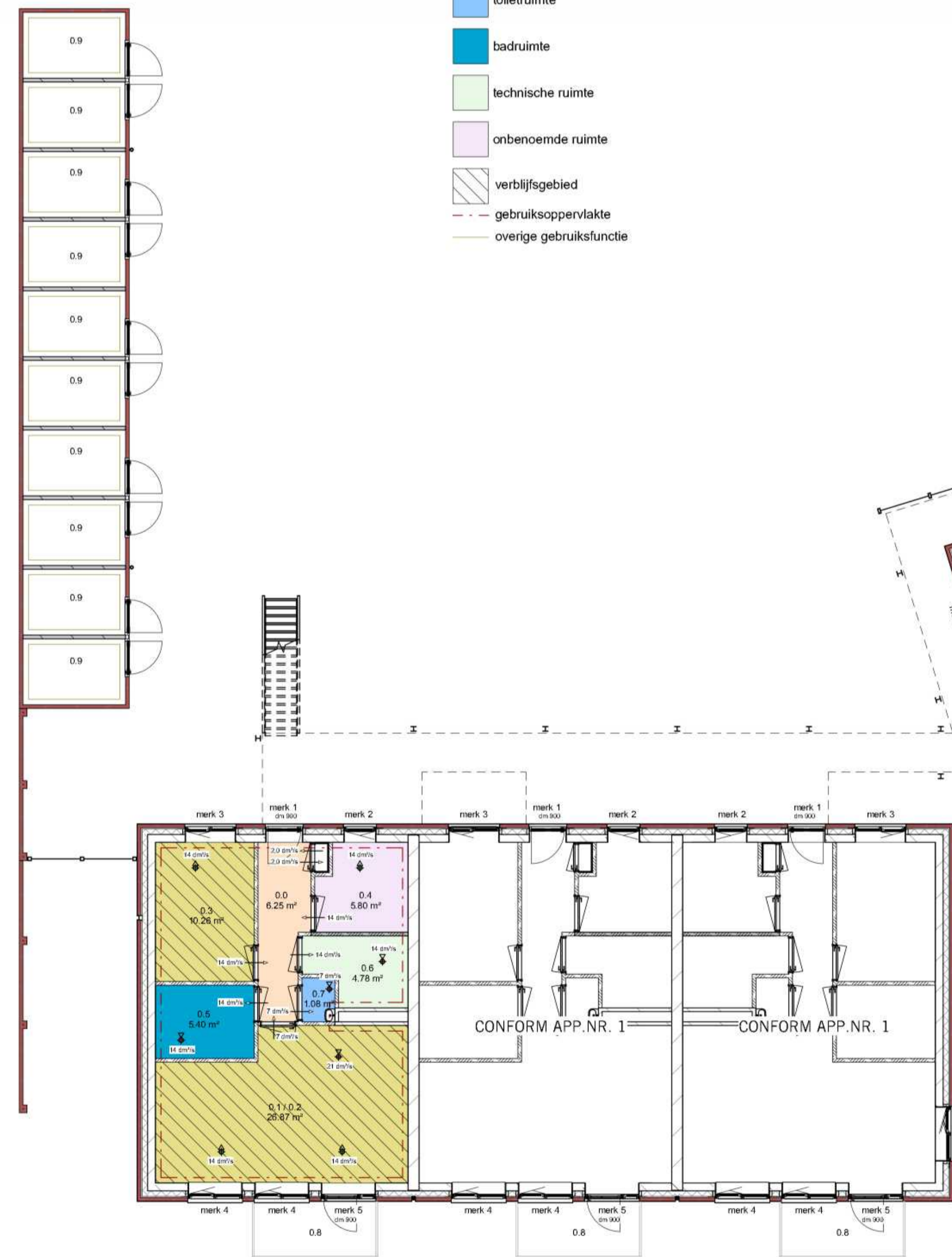
Table for Appartementtype A3: Merk, A-glas (m²), α, β, Cb, Cu, Cita, Aeq. Rows for VR I = 26,87 m², VR II = 10,26 m², VG I = 26,87 m², VG II = 10,26 m².

Appartementtype A4;

Table for Appartementtype A4: Merk, A-glas (m²), α, β, Cb, Cu, Cita, Aeq. Rows for VR I = 26,87 m², VR II = 10,26 m², VG I = 26,87 m², VG II = 10,26 m².

Ruimte aanduiding Bouwbesluit

- verblifruimte
verkeersruimte
toilet ruimte
badruimte
technische ruimte
onbenoemde ruimte
verblifgebied
gebruiksoppervlakte
overige gebruiksfunctie



Begane grond

schaal 1 : 100

Type A App. nr. 1, Type A App. nr. 2, Type A App. nr. 3

App. type A2 / A3;

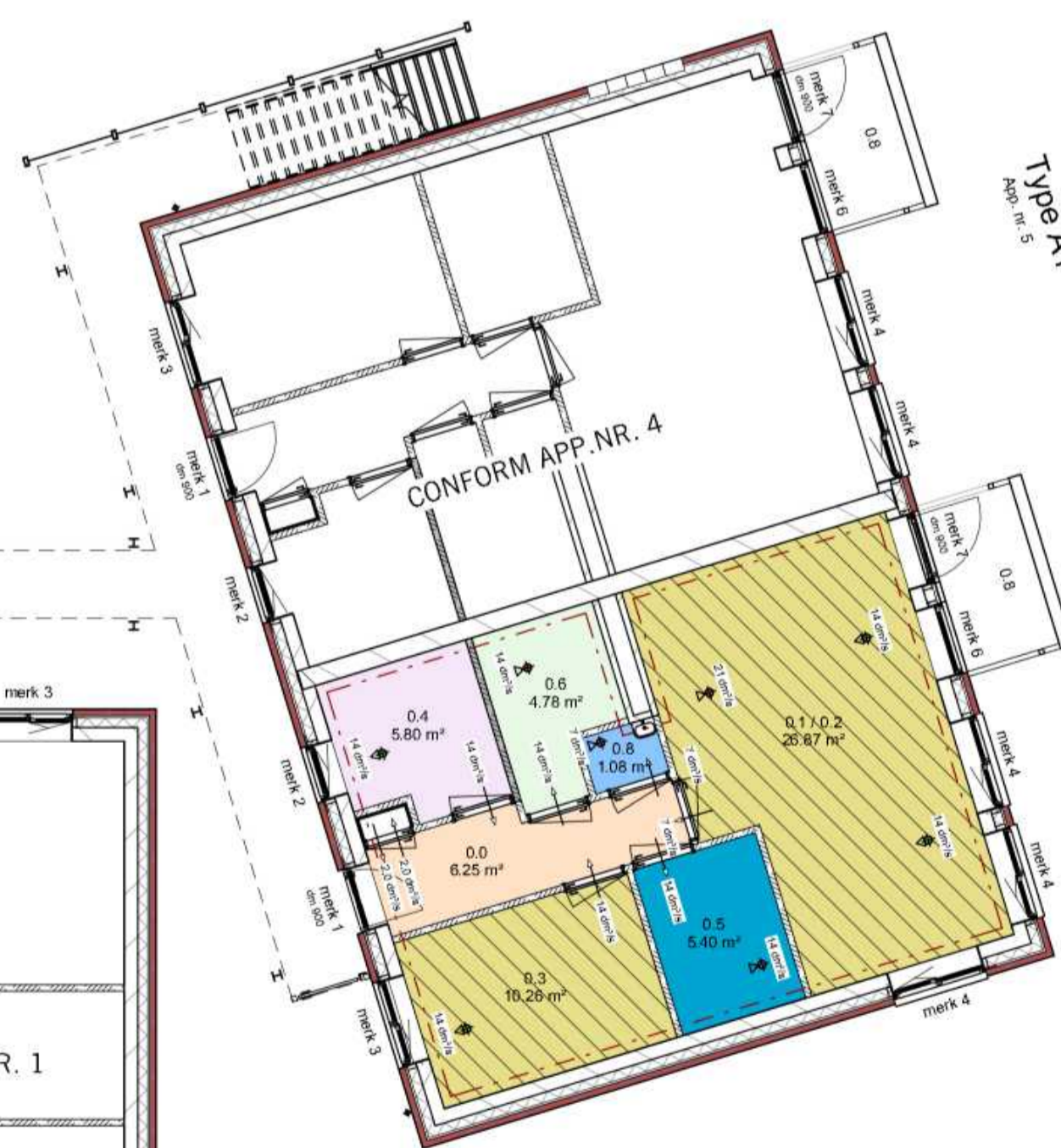
Verblifruimte I (punte 1.1 / 1.2) = 26,87 m²
Verblifruimte II (punte 1.3) = 10,26 m²
Verblifgebied I (punte 1.1 / 1.2) = 26,87 m²
Verblifgebied II (punte 1.3) = 10,26 m²

VG I o.v. GO = 66,7 %
Overige gebruiksfunctie (buitenberging, ruimte 0,9) = 0,0 m²

App. type A / A1 / A4;

Verblifruimte I (punte 0.1 / 0.2 en 1.1 / 1.2) = 26,87 m²
Verblifruimte II (punte 0.3 en 1.3) = 10,26 m²
Verblifgebied I (punte 0.1 / 0.2 en 1.1 / 1.2) = 26,87 m²
Verblifgebied II (punte 0.3 en 1.3) = 10,26 m²

VG I o.v. GO = 58,7 %
Overige gebruiksfunctie (buitenberging, ruimte 0,9) = 0,0 m²



Eerste verdieping

schaal 1 : 100

Type A2 App. nr. 6, Type A2 App. nr. 7, Type A2 App. nr. 8

