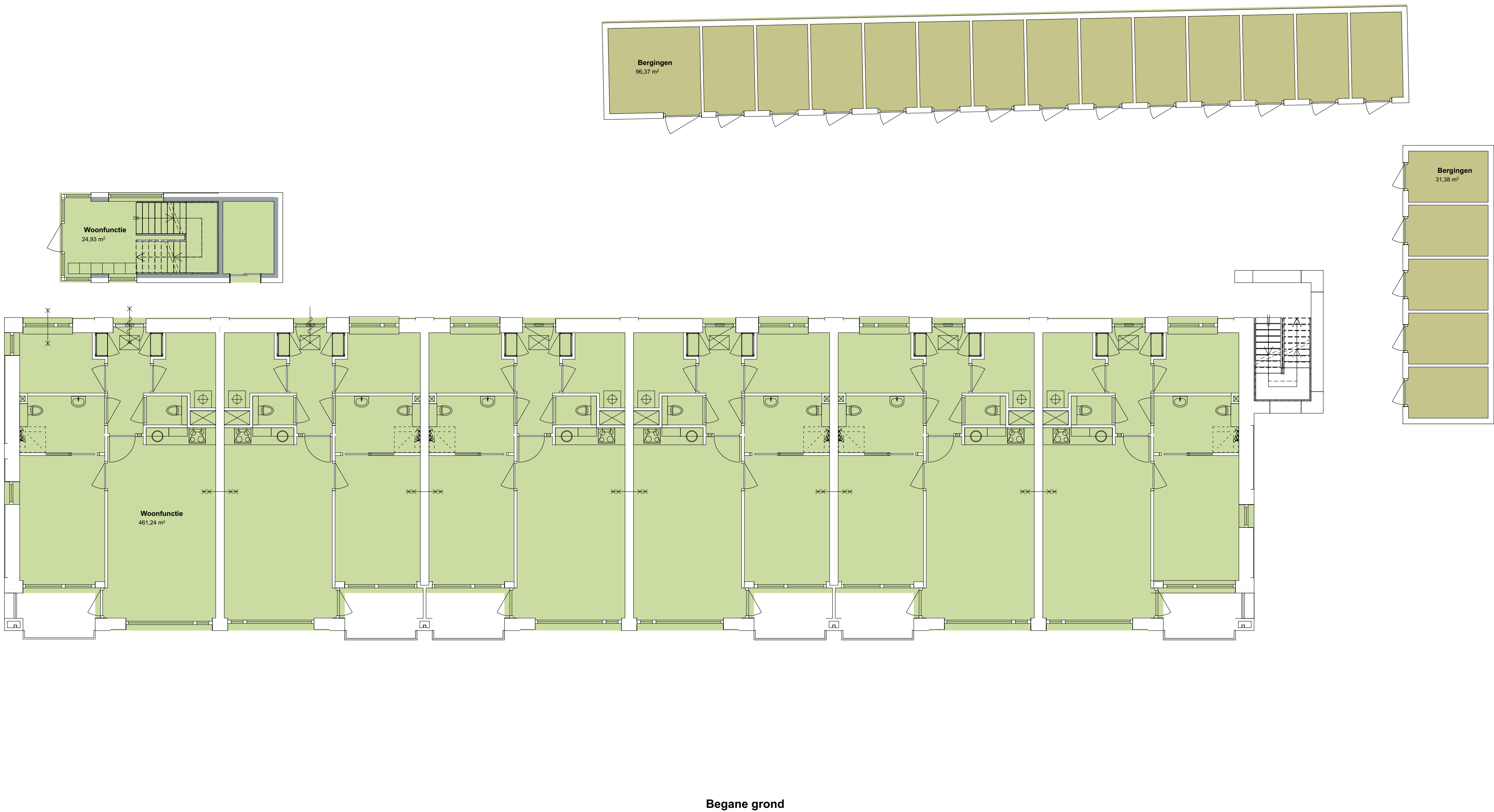
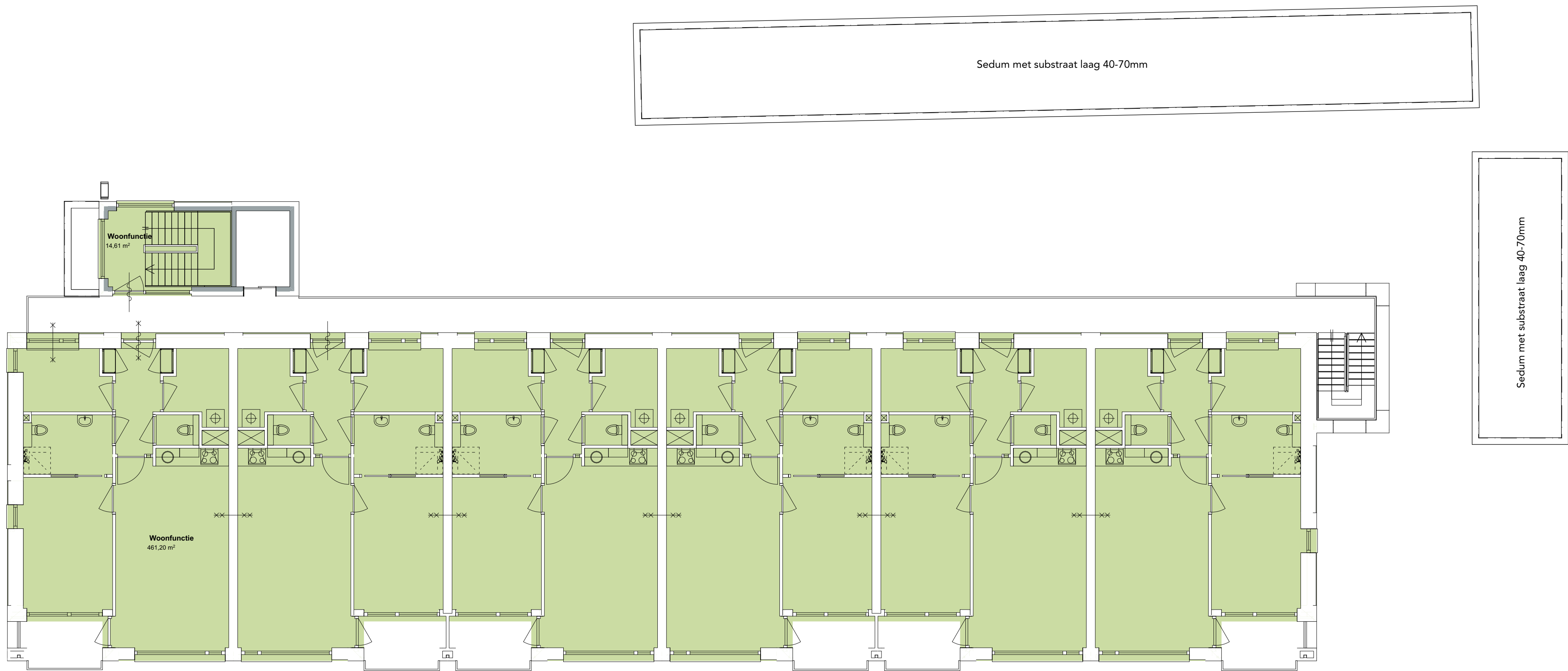


| BVO/Bruto vloer oppervlakte | | |
|-----------------------------|-----------------|-------------|
| Verdieping | Gebruiksfunctie | Oppervlakte |
| Begane grond | Bergingen | 31,38 |
| | Bergingen | 96,37 |
| | Wonen | 24,93 |
| | Wonen | 461,24 |
| 1e verdieping | Wonen | 14,61 |
| | Wonen | 461,20 |
| 2e verdieping | Wonen | 14,61 |
| | Wonen | 461,19 |
| | | 1.565,53 m² |

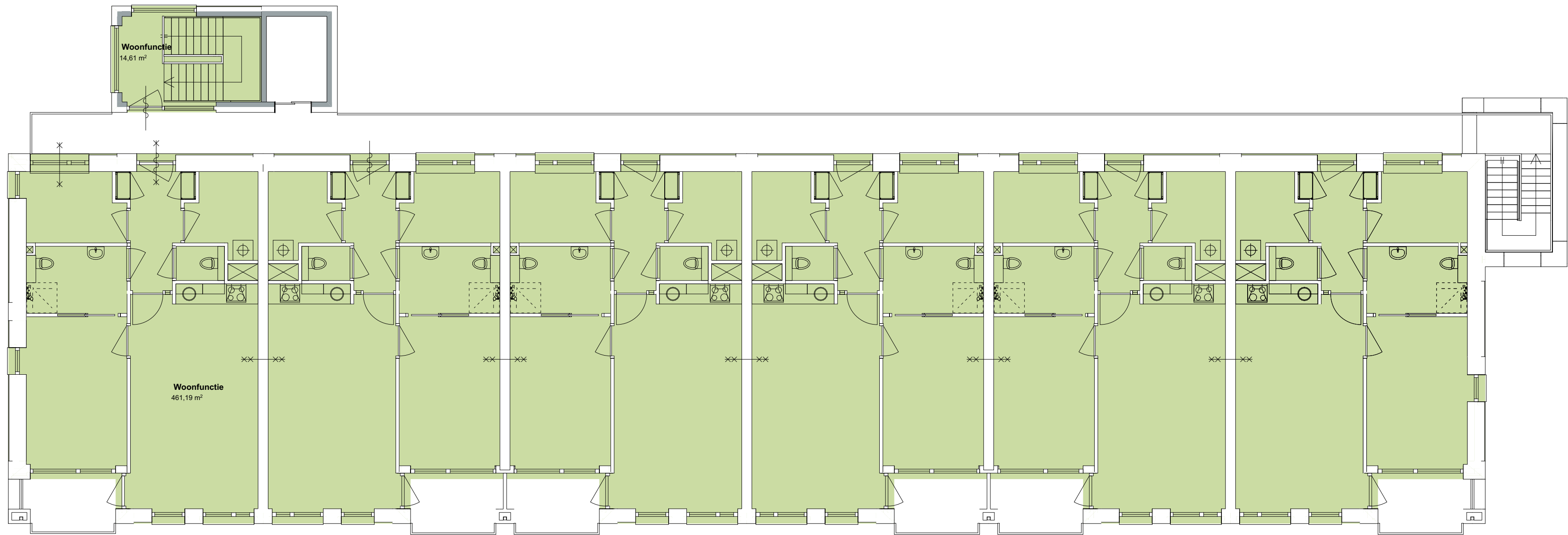
- woonfunctie
- overige gebruiksfunctie



Behoort bij besluit van burgemeester en wethouders van Purmerend, namens dezen, de teammanager Omgevingsteam: Z2024-00003714 T.W. Bosch



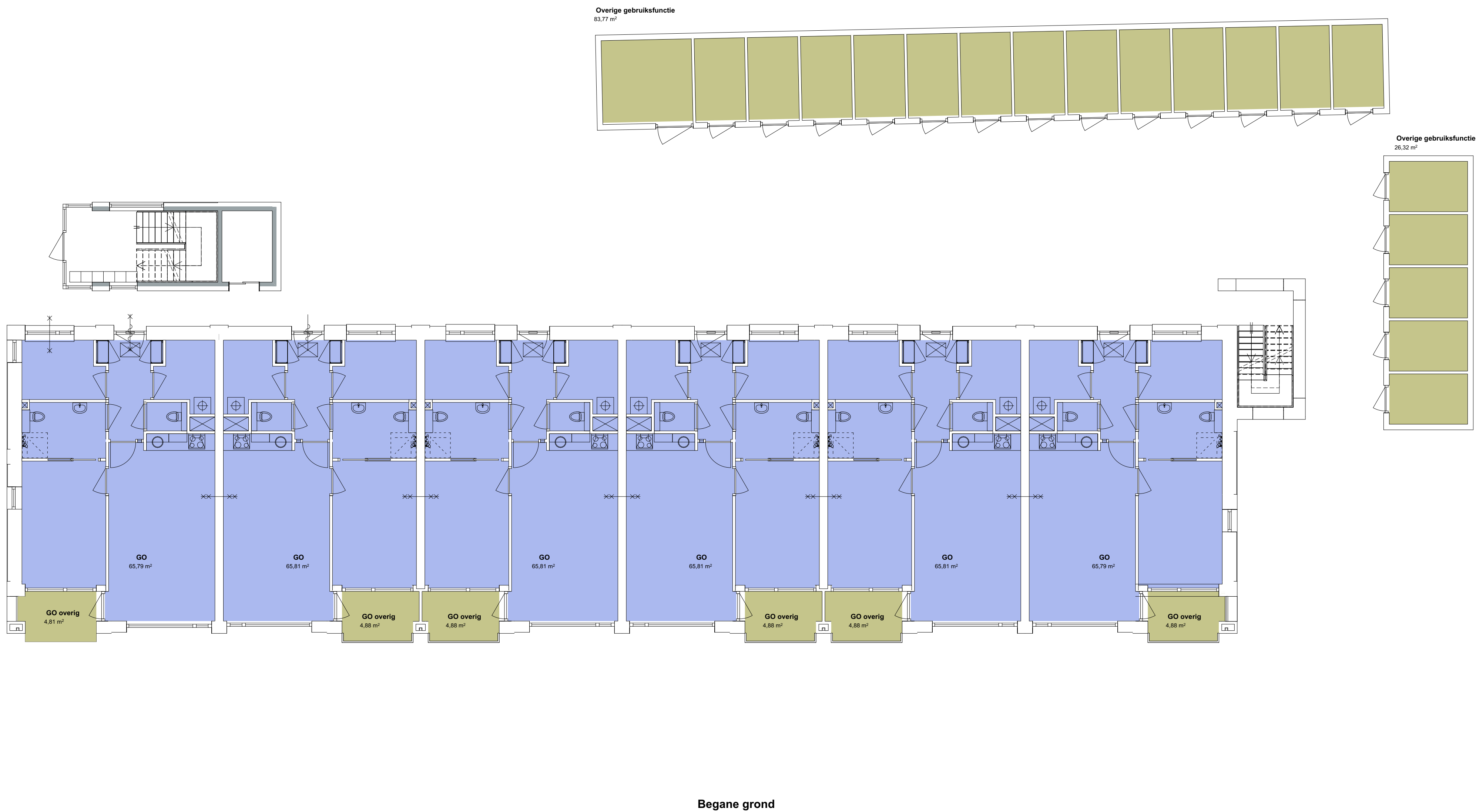
1e verdieping



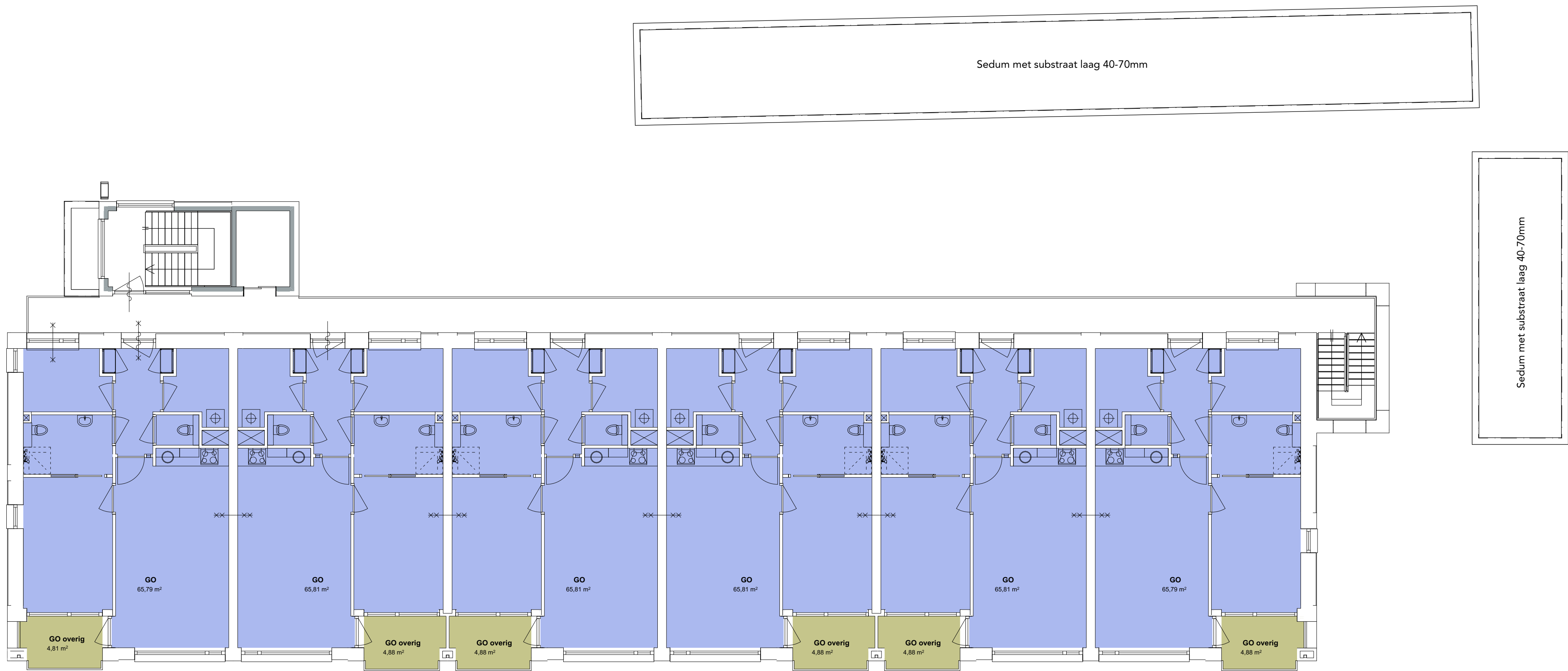
2e verdieping

| BVO/Bruto vloer oppervlakte | | |
|-----------------------------|-----------------|-------------|
| Verdieping | Gebruiksfunctie | Oppervlakte |
| Begane grond | Bergingen | 31,38 |
| | Bergingen | 96,37 |
| | Wonen | 24,93 |
| | Wonen | 461,24 |
| 1e verdieping | Wonen | 14,61 |
| | Wonen | 461,20 |
| 2e verdieping | Wonen | 14,61 |
| | Wonen | 461,19 |
| | | 1.565,53 m² |

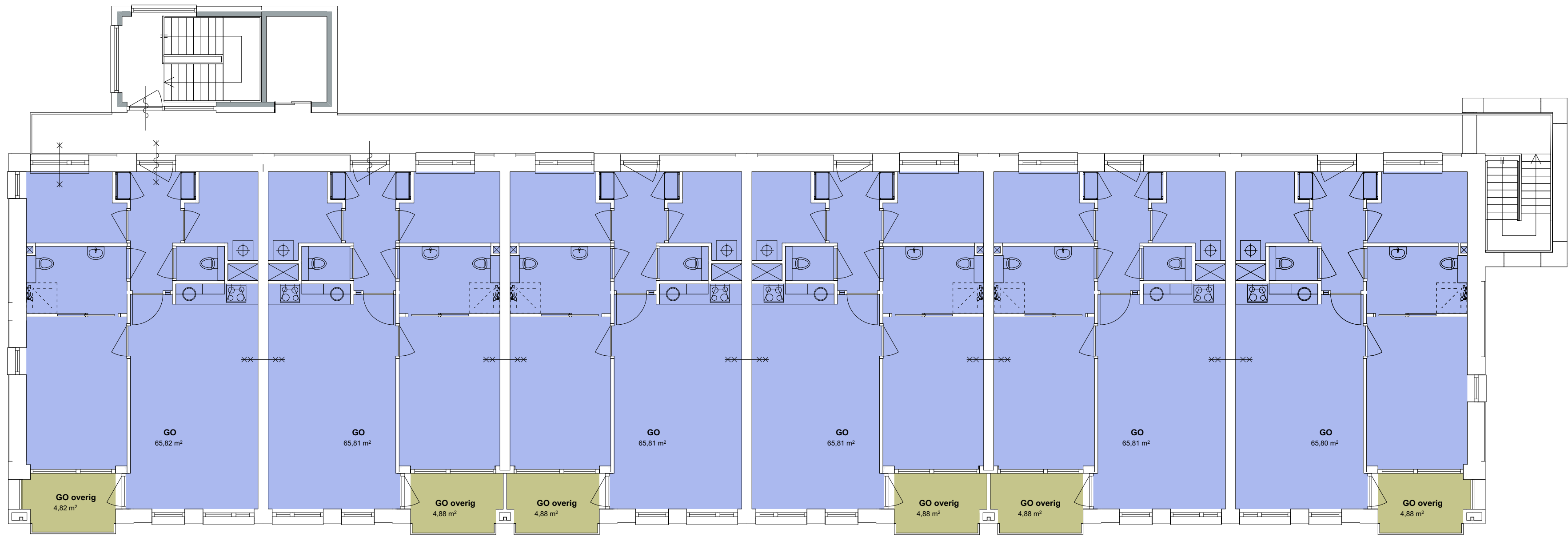
- woonfunctie
- overige gebruiksfunctie



| GO/Gebruiks oppervlakte | |
|-------------------------|--|
| Verdieping | Oppervlakte |
| Begane grond | 26.32 65.79 65.79 65.81 65.81 65.81 65.81 83.77 |
| 1e verdieping | 65.79 65.79 65.81 65.81 65.81 65.81 |
| 2e verdieping | 65.80 65.81 65.81 65.81 65.81 65.82 1.294.59 m² |



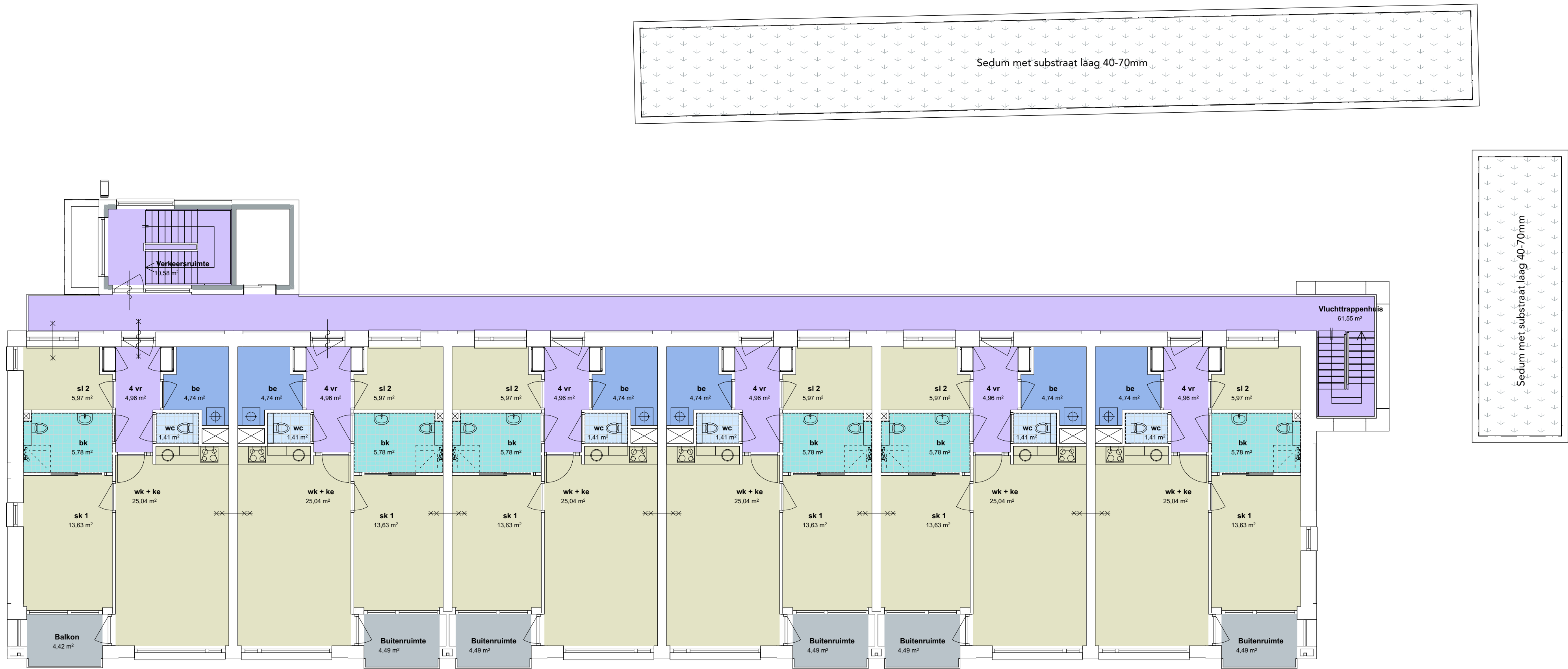
1e verdieping



2e verdieping

| GO/Gebruiks oppervlakte | |
|-------------------------|--|
| Verdieping | Oppervlakte |
| Begane grond | 26,32 65,79 65,79 65,81 65,81 65,81 65,81 83,77 |
| 1e verdieping | 65,79 65,79 65,81 65,81 65,81 65,81 |
| 2e verdieping | 65,80 65,81 65,81 65,81 65,81 65,82 1.294,59 m² |

| VR/Verblijfsruimten | | | |
|---------------------|-----------------|------------|-------------|
| Verdieping | Bouwbesluitnaam | Ruimtenaam | Oppervlakte |



1e verdieping



2e verdieping

| VR/Verblijfsruimten overig | | | |
|----------------------------|-----------------|---------------------|-------------|
| Verdieping | Bouwbesluitnaam | Ruimtenaam | Oppervlakte |
| Begane grond | Bergruimte | Berging | 5,04 |
| | Bergruimte | Berging | 5,04 |
| | Bergruimte | Berging | 5,04 |
| | Bergruimte | Berging | 5,04 |
| | Bergruimte | Berging | 5,04 |
| | Bergruimte | Berging | 5,40 |
| | Bergruimte | Berging | 5,40 |
| | Bergruimte | Berging | 5,40 |
| | Bergruimte | Berging | 5,40 |
| | Bergruimte | Berging | 5,40 |
| | Bergruimte | Berging | 5,40 |
| | Bergruimte | Berging | 5,40 |
| | Bergruimte | Berging | 5,40 |
| | Bergruimte | Berging | 5,40 |
| | Bergruimte | Berging | 5,40 |
| | Bergruimte | Berging | 5,40 |
| | Bergruimte | Berging | 5,40 |
| | Bergruimte | Berging | 5,40 |
| | Bergruimte | Berging | 5,40 |
| | Bergruimte | Berging | 5,40 |
| | Bergruimte | Berging Scootmobiel | 9,68 |
| | Verkeersruimte | Lift | 105,08 m² |
| | Verkeersruimte | Verkeersruimte | 4,59 |
| | Verkeersruimte | Vluchttrappenhuis | 13,50 |
| | | | 8,36 |
| | | | 26,45 m² |
| 1e verdieping | Verkeersruimte | Verkeersruimte | 10,58 |
| | Verkeersruimte | Vluchttrappenhuis | 61,55 |
| | | | 72,13 m² |
| 2e verdieping | Verkeersruimte | Verkeersruimte | 10,58 |
| | Verkeersruimte | Vluchttrappenhuis | 60,69 |
| | | | 71,27 m² |
| | | | 274,93 m² |

| OPP BRA Compartimentering wonen | | |
|---------------------------------|---------------|----------------|
| Compartment | Verdieping | Oppervlakte m2 |
| Brandcompartment | Begane grond | 65,75 |
| | Begane grond | 66,40 |
| | Begane grond | 66,42 |
| | Begane grond | 66,42 |
| | Begane grond | 66,42 |
| | Begane grond | 66,42 |
| | 1e verdieping | 66,40 |
| | 1e verdieping | 66,40 |
| | 1e verdieping | 66,42 |
| | 1e verdieping | 66,42 |
| | 1e verdieping | 66,42 |
| | 2e verdieping | 66,40 |
| | 2e verdieping | 66,41 |
| | 2e verdieping | 66,42 |
| | 2e verdieping | 66,42 |
| | 2e verdieping | 66,42 |

Artikel 2.9 lid 1. Sterkte bij brand
1. Een te bouwen bouwwerk kan bij brand gedurende redelijke tijd worden verlaten en doorzocht, zonder dat er gevaar voor instorting is.

Artikel 2.10 Tijdsduur bezwijken
Indien een vloer van een verdiegingsgebied niet hoger ligt dan 7m boven het meetniveau tijdsduur tot bezwijken 60 minuten

Artikel 6.2 lid 3. Een verblijfsruimte heeft een verlichtingsinstallatie die een op de vloer gemeten verlichtingssterkte kan geven van ten minste 1 lux.

Artikel 6.2 lid 4. Een besloten ruimte waardoor een beschermde vluchtroute voert heeft een verlichtingsinstallatie die een op de vloer gemeten verlichtingssterkte kan geven van ten minste 1 lux.

Een of meer rookmelders die voldoen aan en zijn geplaatst volgens de primaire inrichtingseisen als bedoeld in NEN 2555.

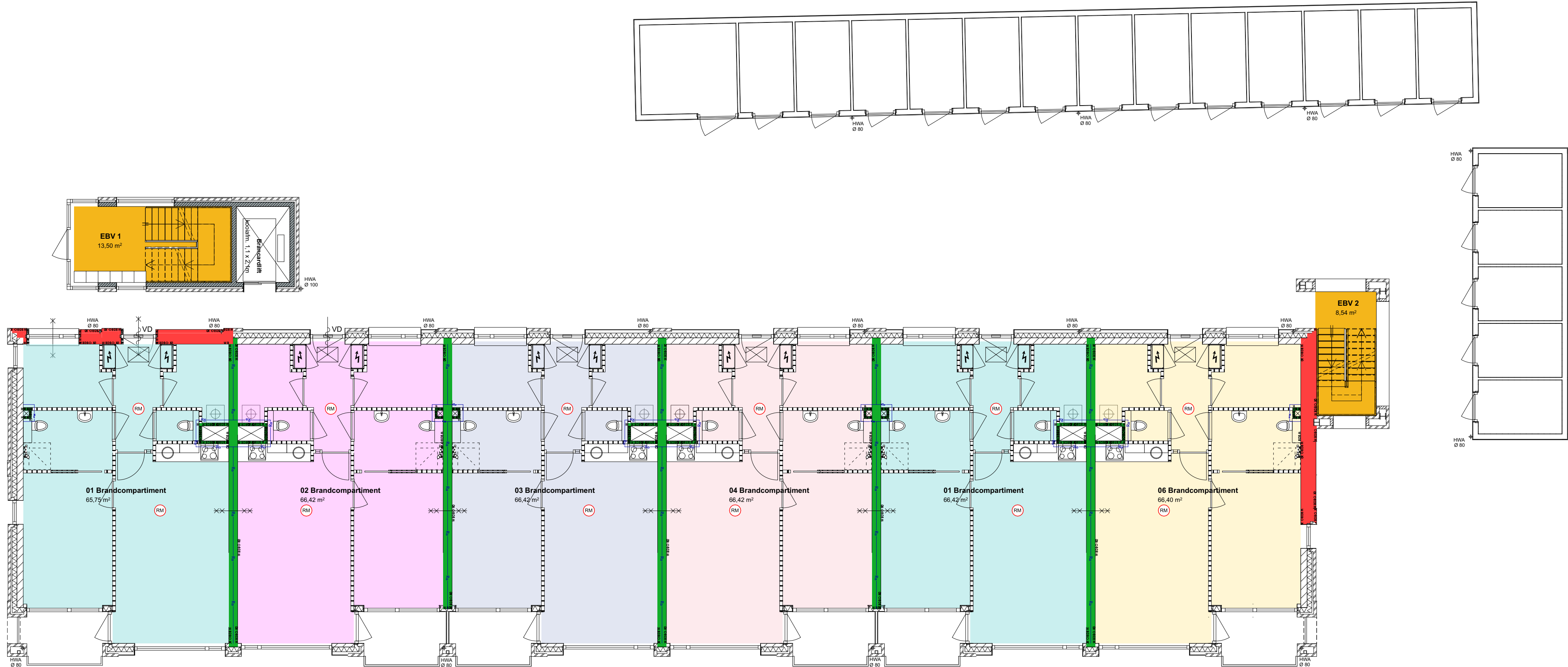
De weerstand tegen rookdoorgang is bepaald volgens NEN 6075, waarbij de prestatie-eisen voldoen aan de in artikel 2.56a en 2.56b genoemde situaties.

Artikel 2.67 Binnenoppervlak
Lid 1: Een zijde van een constructieonderdeel die grenst aan de binnenlucht, van een extra beschermde vluchtroute, voldoet aan brandklasse B en aan rookklasse s2, overige constructieonderdelen die grenst aan de binnenlucht voldoet aan brandklasse D en aan rookklasse s2, beide bepaald volgens NEN-EN 13501-1.

Artikel 2.68 Buitenoppervlak
Lid 1. Een zijde van een constructieonderdeel die grenst aan de buitenlucht voldoet aan brandklasse D, bepaald volgens NEN-EN 13501-1. Lid 3. Een zijde van een constructieonderdeel die grenst aan de buitenlucht, van een bouwwerk waarvan een voor personen bestemde vloer ten minste 5 m boven meetniveau ligt, voldoet vanaf het aansluitende terrein tot een hoogte van ten minste 2,5m aan brandklasse B, bepaald volgens NEN-EN 13501-1.

Artikel 2.71 Dakoppervlak
Lid 1. De bovenzijde van een dak van een bouwwerk is, bepaald volgens NEN 6063, niet brandgevaarlijk.

- Zelfsluitend
- 30 minuten brandwerend
- 30 minuten brandwerend en zelfsluitend
- 60 minuten brandwerend
- 60 minuten brandwerend en zelfsluitend
- Rookmelder
- Brandspaspijpbang
- gelaagd glas
- 120 min WBDBO
- 90 min WBDBO
- 60 min WBDBO
- 30 min WBDBO
- 20 min WBDBO
- extra beschermde vluchtroute
- 30 minuten brandwerend enkelzijdig
- 60 minuten brandwerend enkelzijdig



Begane grond

| OPP BRA Compartimentering wonen | | |
|---------------------------------|---------------|----------------|
| Compartment | Verdieping | Oppervlakte m2 |
| Brandcompartiment | Begane grond | 65,75 |
| | Begane grond | 66,40 |
| | Begane grond | 66,42 |
| | Begane grond | 66,42 |
| | Begane grond | 66,42 |
| | Begane grond | 66,42 |
| | 1e verdieping | 66,40 |
| | 1e verdieping | 66,40 |
| | 1e verdieping | 66,42 |
| | 1e verdieping | 66,42 |
| | 1e verdieping | 66,42 |
| | 1e verdieping | 66,42 |
| | 2e verdieping | 66,40 |
| | 2e verdieping | 66,41 |
| | 2e verdieping | 66,42 |
| | 2e verdieping | 66,42 |

Brandcompartimentering Wooncompagnie

Artikel 2.9 lid 1. Sterkte bij brand
1. Een te bouwen bouwwerk kan bij brand gedurende redelijke tijd worden verlaten en doorzocht, zonder dat er gevaar voor instorting is.

Artikel 2.10 Tijdsduur bezwijken
Indien een vloer van een verdiegingsgebied niet hoger ligt dan 7m boven het meetniveau tijdsduur tot bezwijken 60 minuten

Artikel 6.2 lid 3. Een verblijfsruimte heeft een verlichtingsinstallatie die een op de vloer gemeten verlichtingssterkte kan geven van ten minste 1 lux.

Artikel 6.2 lid 4. Een besloten ruimte waardoor een beschermde vluchtroute voert heeft een verlichtingsinstallatie die een op de vloer gemeten verlichtingssterkte kan geven van ten minste 1 lux.

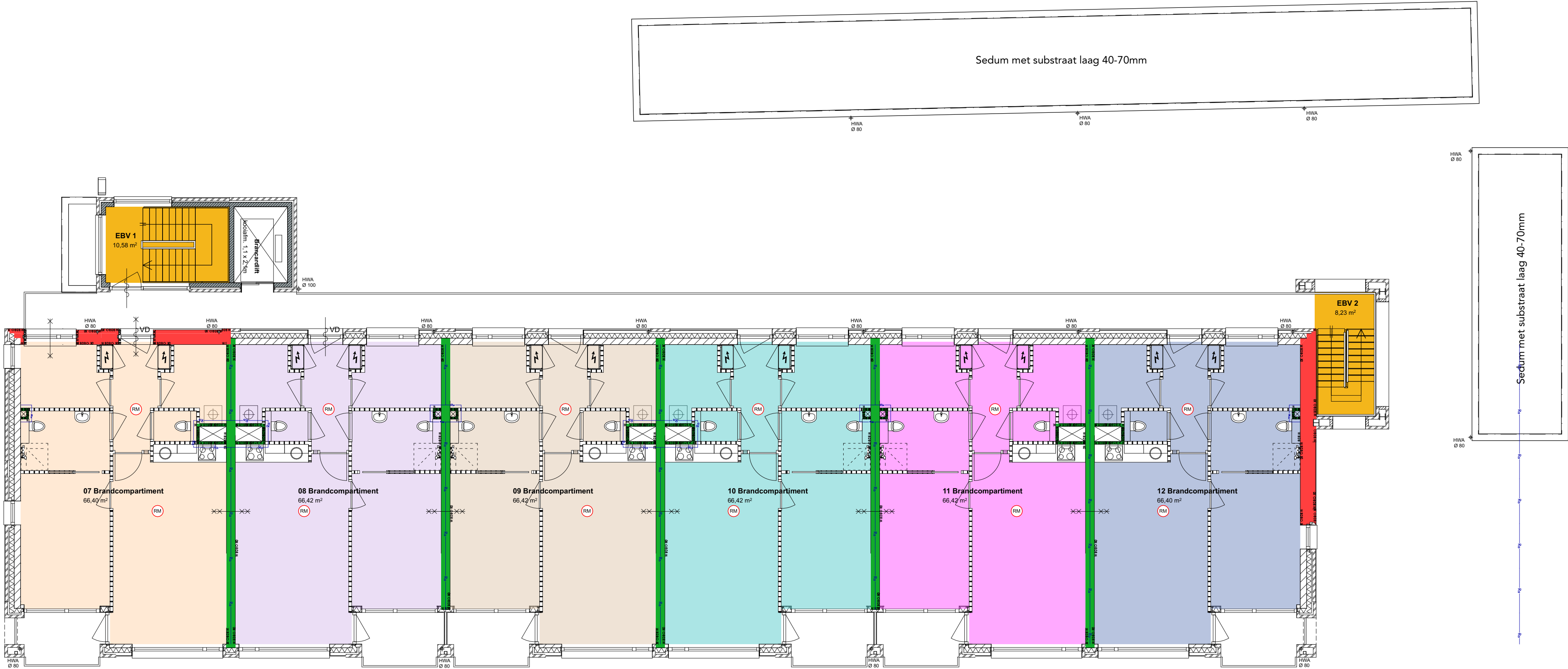
Een of meer rookmelders die voldoen aan en zijn geplaatst volgens de primaire inrichtingseisen als bedoeld in NEN 2555.

De weerstand tegen rookdoorgang is bepaald volgens NEN 6075, waarbij de prestatie-eisen voldoen aan de in artikel 2.35a en 2.35b genoemde situaties.

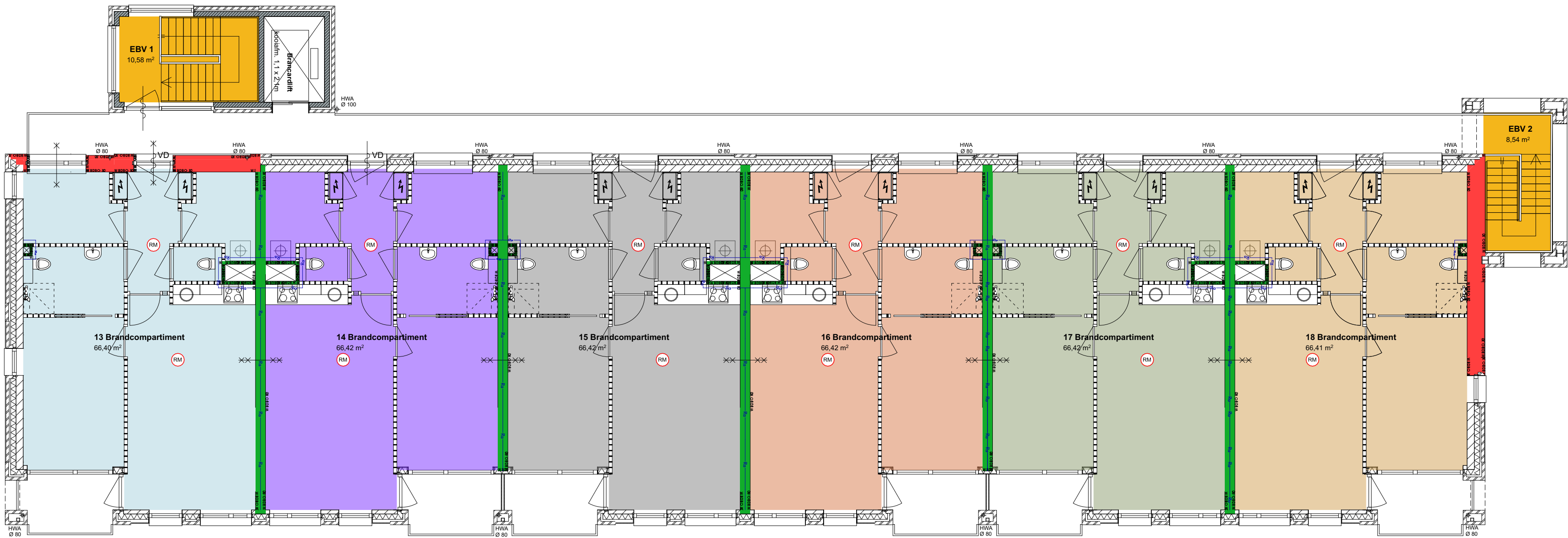
Artikel 2.67 Binnenoppervlak
Lid 1: Een zijde van een constructieonderdeel die grenst aan de binnenlucht, van een extra beschermde vluchtroute, voldoet aan brandklasse B en aan rookklasse s2, overige constructieonderdelen die grenst aan de binnenlucht, voldoet aan brandklasse D en aan rookklasse s2, beide bepaald volgens NEN-EN 13501-1.

Artikel 2.68 Buitenoppervlak
Lid 1. Een zijde van een constructieonderdeel die grenst aan de buitenlucht voldoet aan brandklasse D, bepaald volgens NEN-EN 13501-1. Lid 3. Een zijde van een constructieonderdeel die grenst aan de buitenlucht, van een bouwwerk waarvan een voor personen bestemde vloer ten minste 5 m boven meetniveau ligt, voldoet vanaf het aansluitende terrein tot een hoogte van ten minste 2,5m aan brandklasse B, bepaald volgens NEN-EN 13501-1.

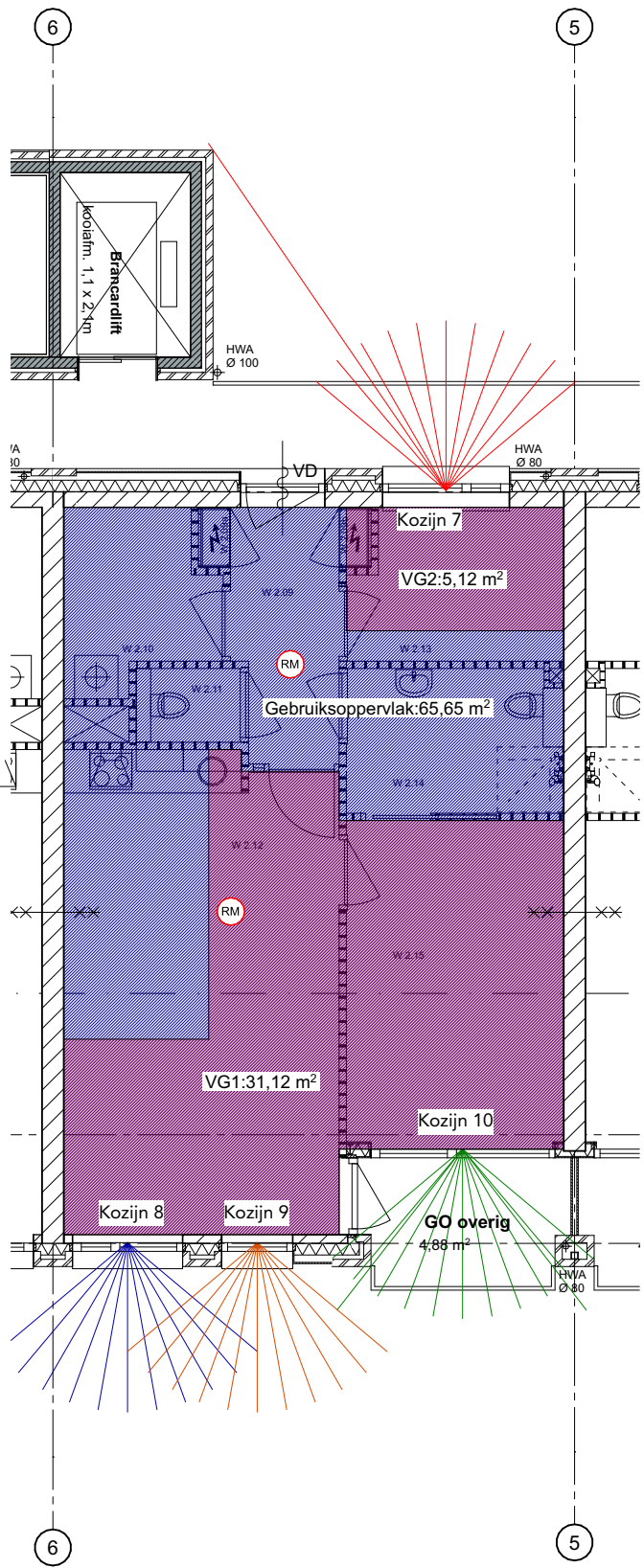
Artikel 2.71 Dakoppervlak
Lid 1. De bovenzijde van een dak van een bouwwerk is, bepaald volgens NEN 6063, niet brandgevaarlijk.



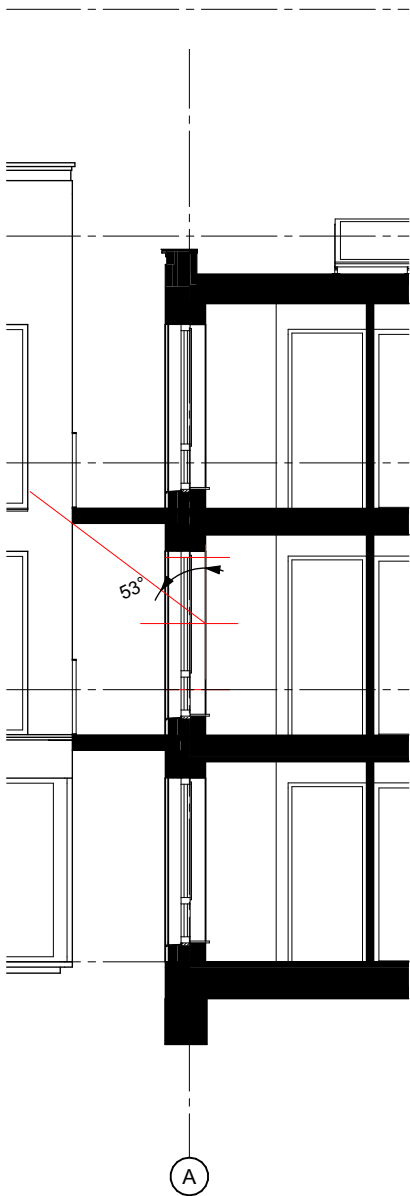
1e verdieping



2e verdieping

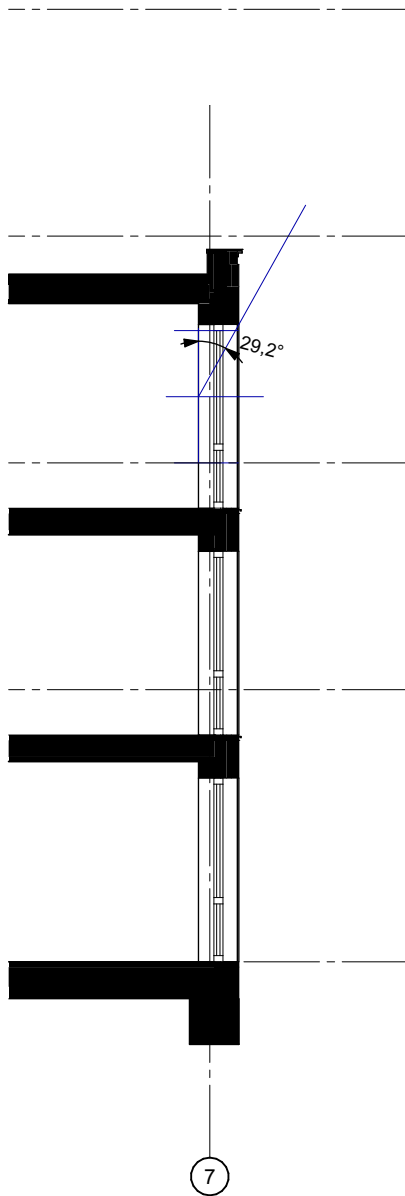


2. 2e verdieping 1:100



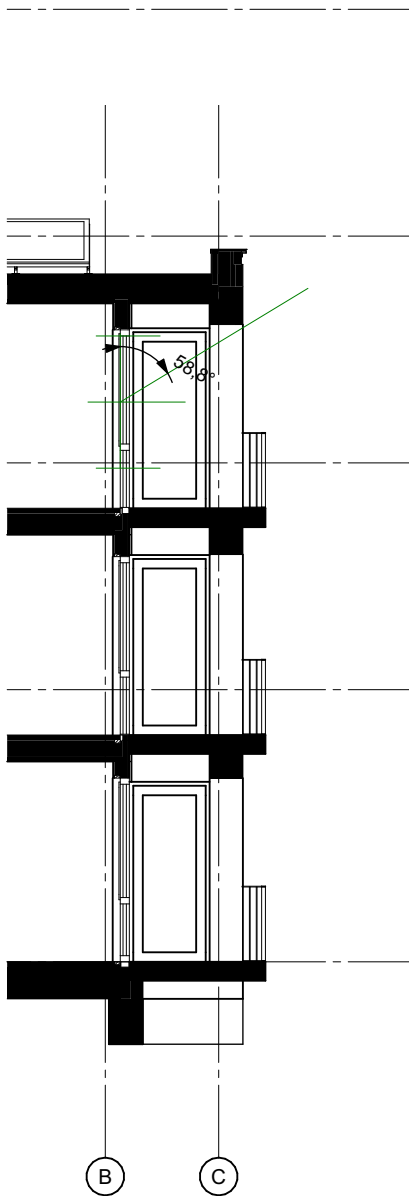
Kozijn 7

De Beta hoek van kozijn 7 wordt over de 1e verdieping gerekend omdat deze hier het meest ongunstig uitkomt

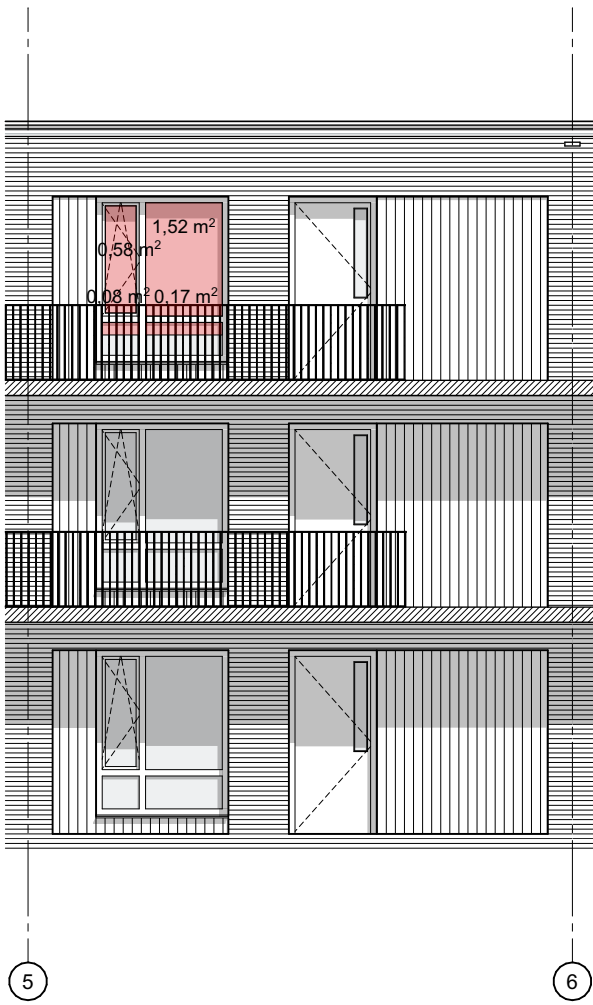


Kozijn 8&9

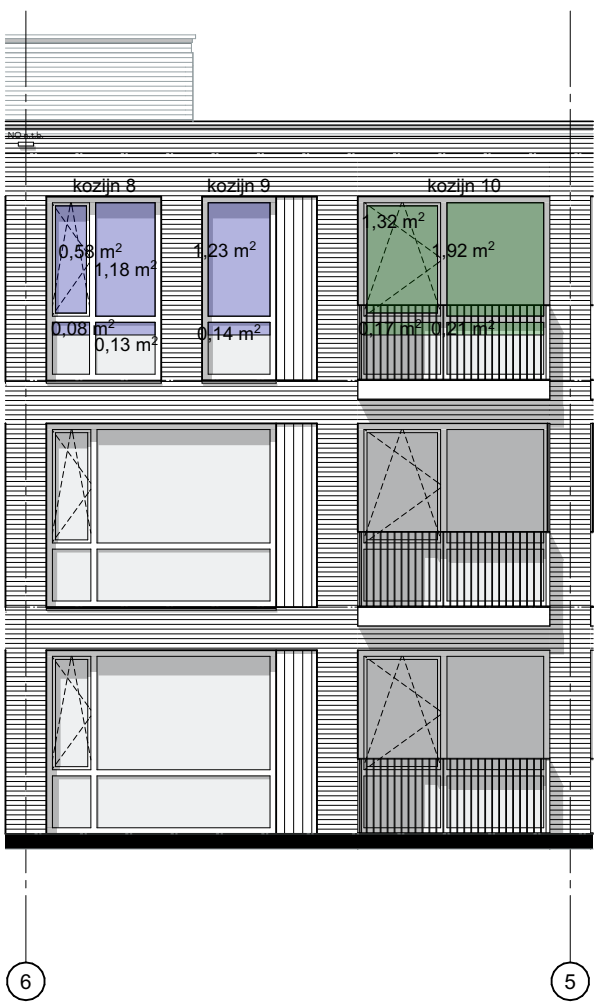
De Beta hoek van kozijn 8,9 en 10 wordt over de 2e verdieping gerekend omdat deze hier het meest ongunstig uitkomt



Kozijn 10



Westgevel-Wooncompagnie



Oostgevel Wooncompagnie

| GO;totaal (m2) | VG;totaal (m2) | 55 % eis | | | |
|----------------|----------------|----------|---------|---------|---------|
| 65,65 | 36,24 | 36,1075 | voldoet | | |
| VG 1 (m2) | kozijnnummer | Aeq | Aeq:tot | 10% eis | |
| 5,12 | 7 | 1,08 | 1,08 | 0,512 | voldoet |
| VG 2 (m2) | kozijnnummer | Aeq | Aeq:tot | 10% eis | |
| 31,12 | 8 | 1,48 | 3,15 | 3,112 | voldoet |
| | 9 | 1,03 | | | |
| | 10 | 0,65 | | | |

| Kozijn merknaam | Alpha | Beta | Ad | Cu,i | Cb,i | C,lta | Aeq |
|-----------------|-------|------|------|------|------|-------|------|
| 1a | 38,0 | 24,7 | 2,87 | 1 | 0,63 | 1 | 1,81 |
| 1b | 44,0 | 59,9 | 1,49 | 1 | 0,15 | 1 | 0,22 |
| 2a | 44,0 | 59,9 | 1,69 | 1 | 0,15 | 1 | 0,25 |
| 2b | 20,0 | 24,7 | 2,87 | 1 | 0,77 | 1 | 2,21 |
| 3 | 20,0 | 24,7 | 1,53 | 1 | 0,77 | 1 | 1,18 |
| 4a | 20,0 | 59,9 | 1,68 | 1 | 0,49 | 1 | 0,82 |
| 4b | 20,0 | 24,7 | 1,68 | 1 | 0,77 | 1 | 1,29 |
| 5a | 20,0 | 59,9 | 1,39 | 1 | 0,49 | 1 | 0,68 |
| 5b | 20,0 | 24,7 | 1,36 | 1 | 0,77 | 1 | 1,05 |
| 6 | 20,0 | 29,2 | 1,07 | 1 | 0,75 | 1 | 0,80 |
| 7 | 32,0 | 53,0 | 2,35 | 1 | 0,46 | 1 | 1,08 |
| 8 | 20,0 | 29,2 | 1,97 | 1 | 0,75 | 1 | 1,48 |
| 9 | 20,0 | 29,2 | 1,37 | 1 | 0,75 | 1 | 1,03 |
| 10 | 44,0 | 58,8 | 3,61 | 1 | 0,18 | 1 | 0,65 |