

Begane grond

BVO/Bruto vloer oppervlakte		
Verdieping	Zone Name	Oppervlakte
Begane grond	Bijeenkomstfunctie	1.034,00
	Overige gebruiksfunctie	82,63
	Woofunctie	50,60
1e verdieping	Bijeenkomstfunctie	130,82
	Woofunctie	879,01
2e verdieping	Bijeenkomstfunctie	62,52
	Woofunctie	947,29
3e verdieping		
	Woofunctie	1.009,81
		4.196,68 m²

- zorgclusterwoning voor 24-uurs zorg, in een woongebouw
- overige gebruiksfunctie
- bijeenkomstfunctie

Kantoren liggend in bovenstaande functies worden gezien als nevenfunctie



1e verdieping

BVO/Bruto vloer oppervlakte		
Verdieping	Zone Name	Oppervlakte
Begane grond	Bijeenkomstfunctie	1.034,00
	Overige gebruiksfunctie	82,63
	Woonfunctie	50,60
1e verdieping	Bijeenkomstfunctie	130,82
	Woonfunctie	879,01
2e verdieping	Bijeenkomstfunctie	62,52
	Woonfunctie	947,29
3e verdieping	Bijeenkomstfunctie	1.009,81
	Woonfunctie	1.009,81
		4.196,68 m²

- zorgclusterwoning voor 24-uurs zorg, in een woongebouw
- overige gebruiksfunctie
- bijeenkomstfunctie

Kantoren liggend in bovenstaande functies worden gezien als nevenfunctie

ARCHIEF

Veiligheidsregio  
Zaanstreek - Waterland

OMGEVINGSTEAM  
VRZW

ARCHIEF

PURMEREND

OMGEVINGSTEAM  
BOUW

Behoort bij besluit van burgemeester en wethouders van Purmerend, namens dezen, de teammanager Omgevingsteam:  
Z2024-00003714  
T.W. Bosch



2e verdieping

BVO/Bruto vloer oppervlakte		
Verdieping	Zone Name	Oppervlakte
Begane grond	Bijeenkomstfunctie	1.034,00
	Overige gebruiksfunctie	82,63
	Woonfunctie	50,60
1e verdieping	Bijeenkomstfunctie	130,82
	Woonfunctie	879,01
2e verdieping	Bijeenkomstfunctie	62,52
	Woonfunctie	947,29
3e verdieping		
	Woonfunctie	1.009,81
		4.196,68 m²

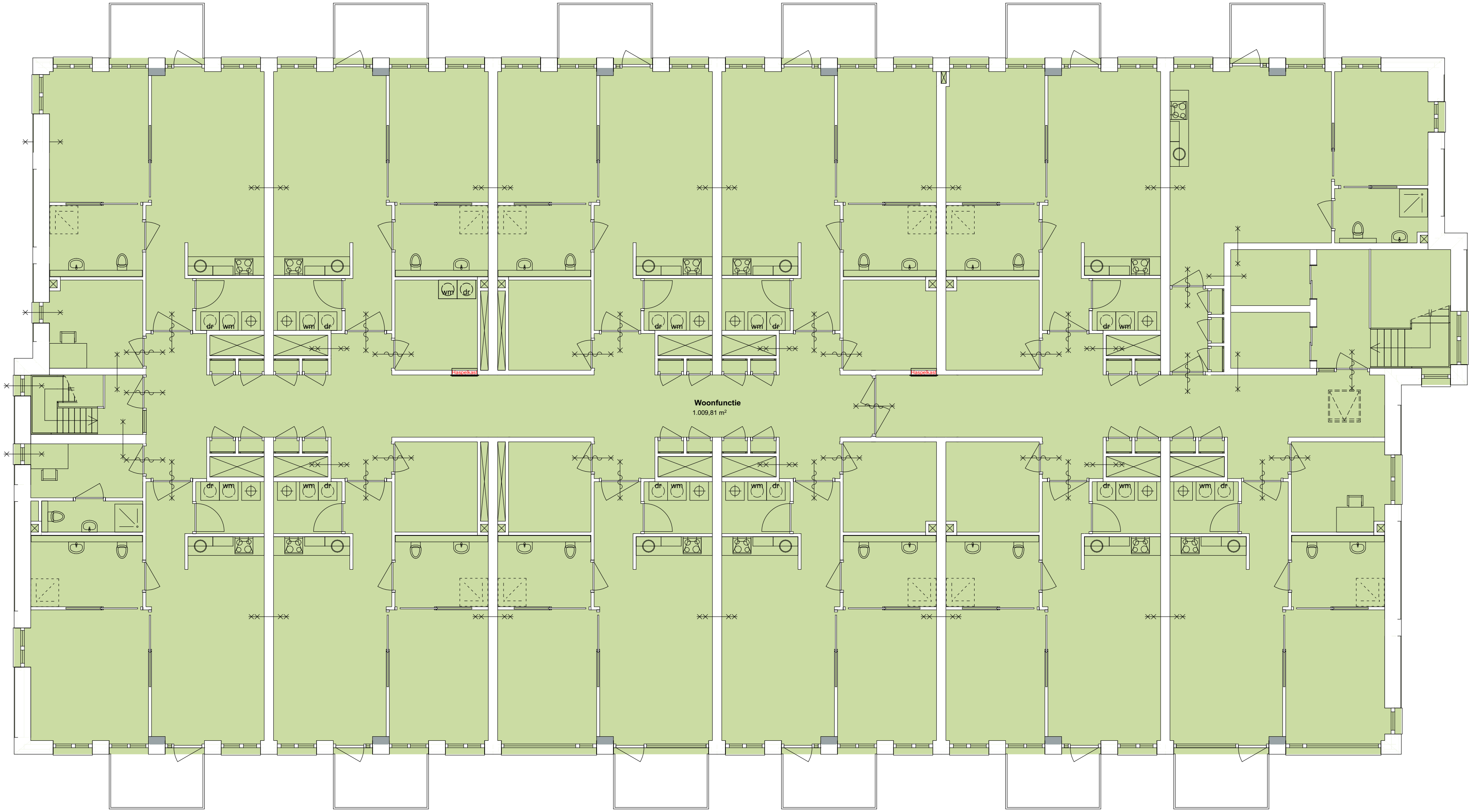
- zorgclusterwoning voor 24-uurs zorg, in een woongebouw
- overige gebruiksfunctie
- bijeenkomstfunctie

Kantoren liggend in bovenstaande functies worden gezien als nevenfunctie

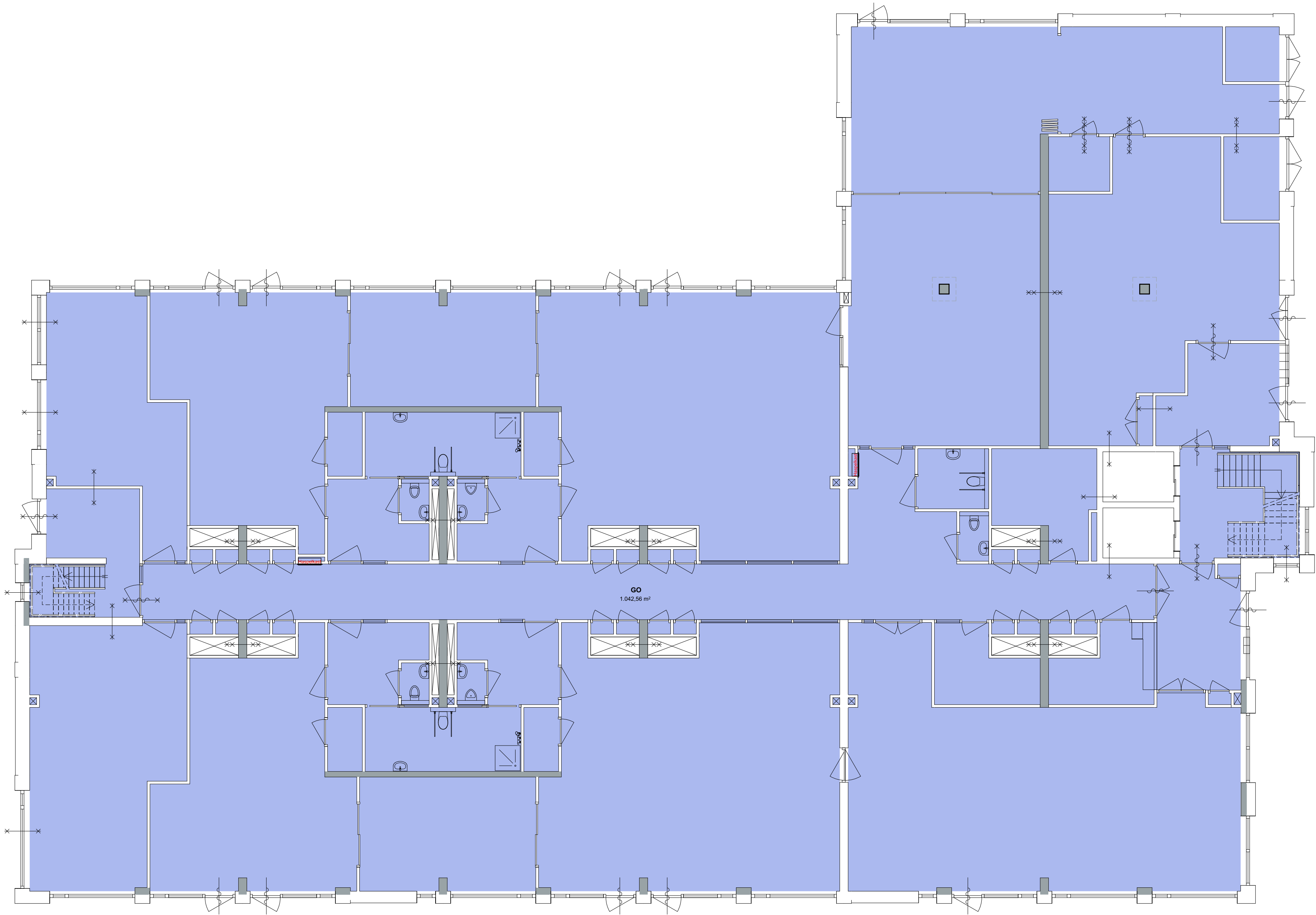
BVO/Bruto vloer oppervlakte		
Verdieping	Zone Name	Oppervlakte
Begane grond	Bijeenkomstfunctie	1.034,00
	Overige gebruiksfunctie	82,63
	Woonfunctie	50,60
1e verdieping	Bijeenkomstfunctie	130,82
	Woonfunctie	879,01
2e verdieping	Bijeenkomstfunctie	62,52
	Woonfunctie	947,29
3e verdieping		
	Woonfunctie	1.009,81
		4.196,68 m²

- zorgclusterwoning voor 24-uurs zorg, in een woongebouw
- overige gebruiksfunctie
- bijeenkomstfunctie

Kantoren liggend in bovenstaande functies worden gezien als nevenfunctie



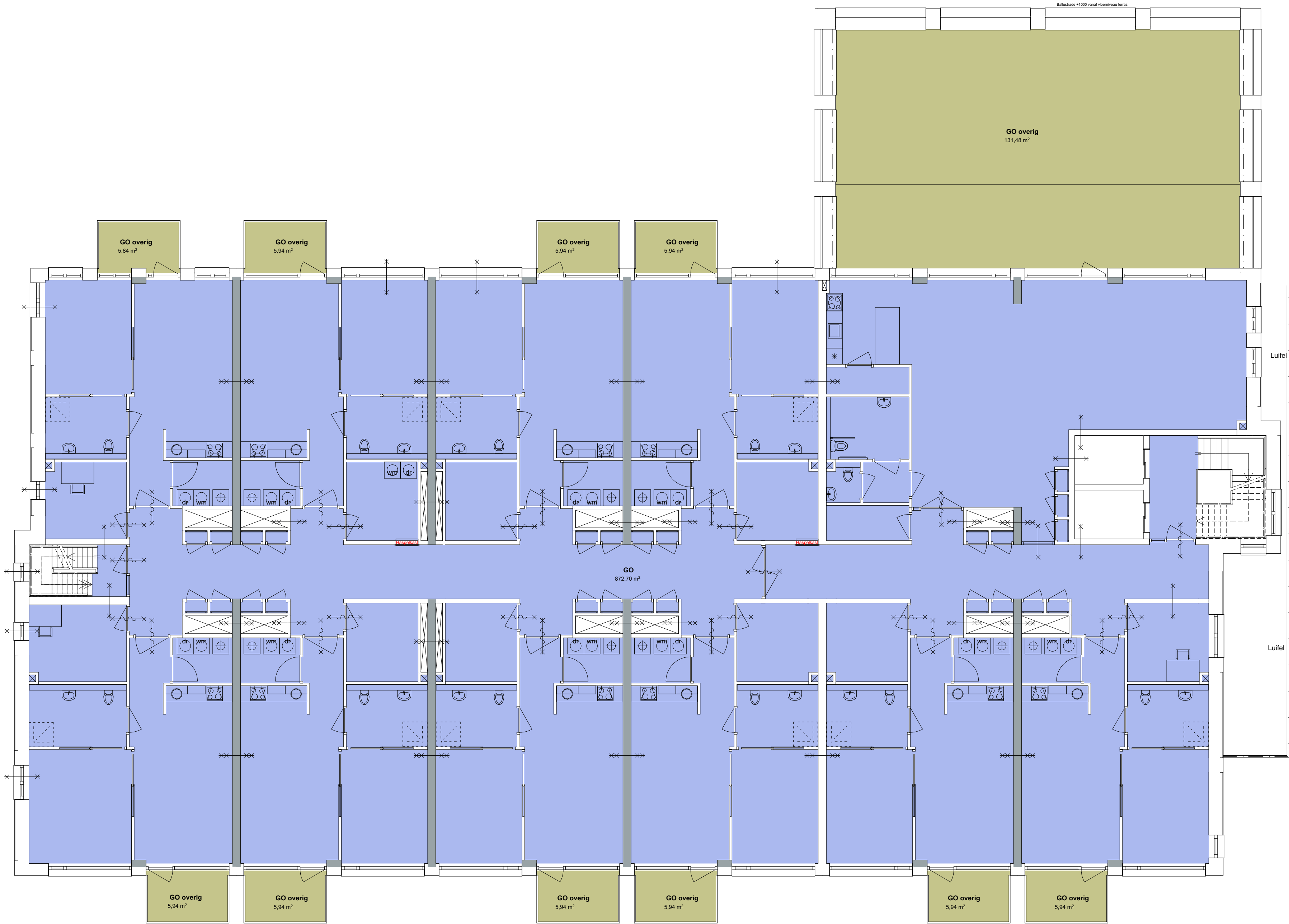
3e verdieping



Begane grond

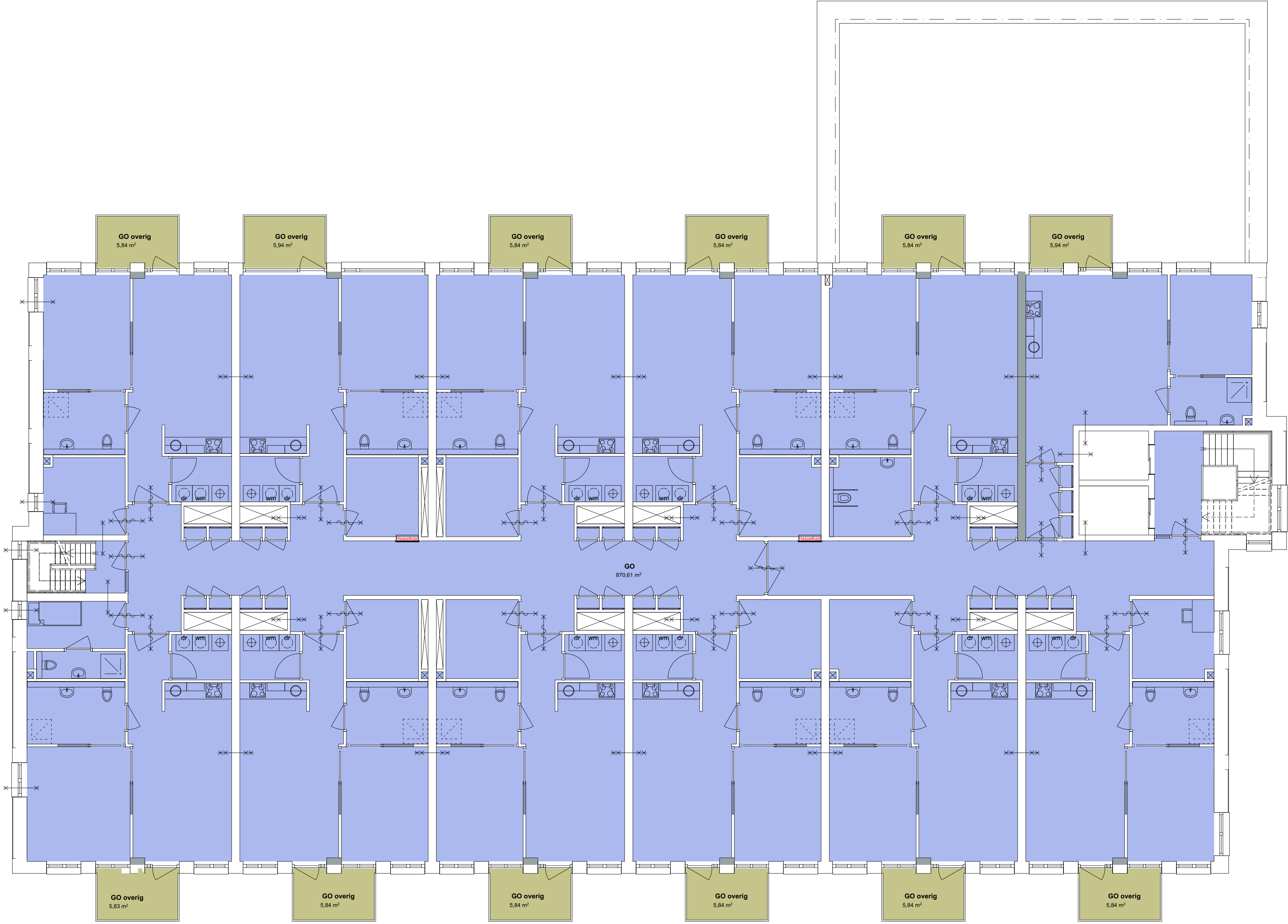
GO/Gebruiks oppervlakte	
Verdieping	Oppervlakte
Begane grond	1.042,56
1e verdieping	131,48
2e verdieping	872,70
3e verdieping	870,61
	870,72
	3.788,07 m²





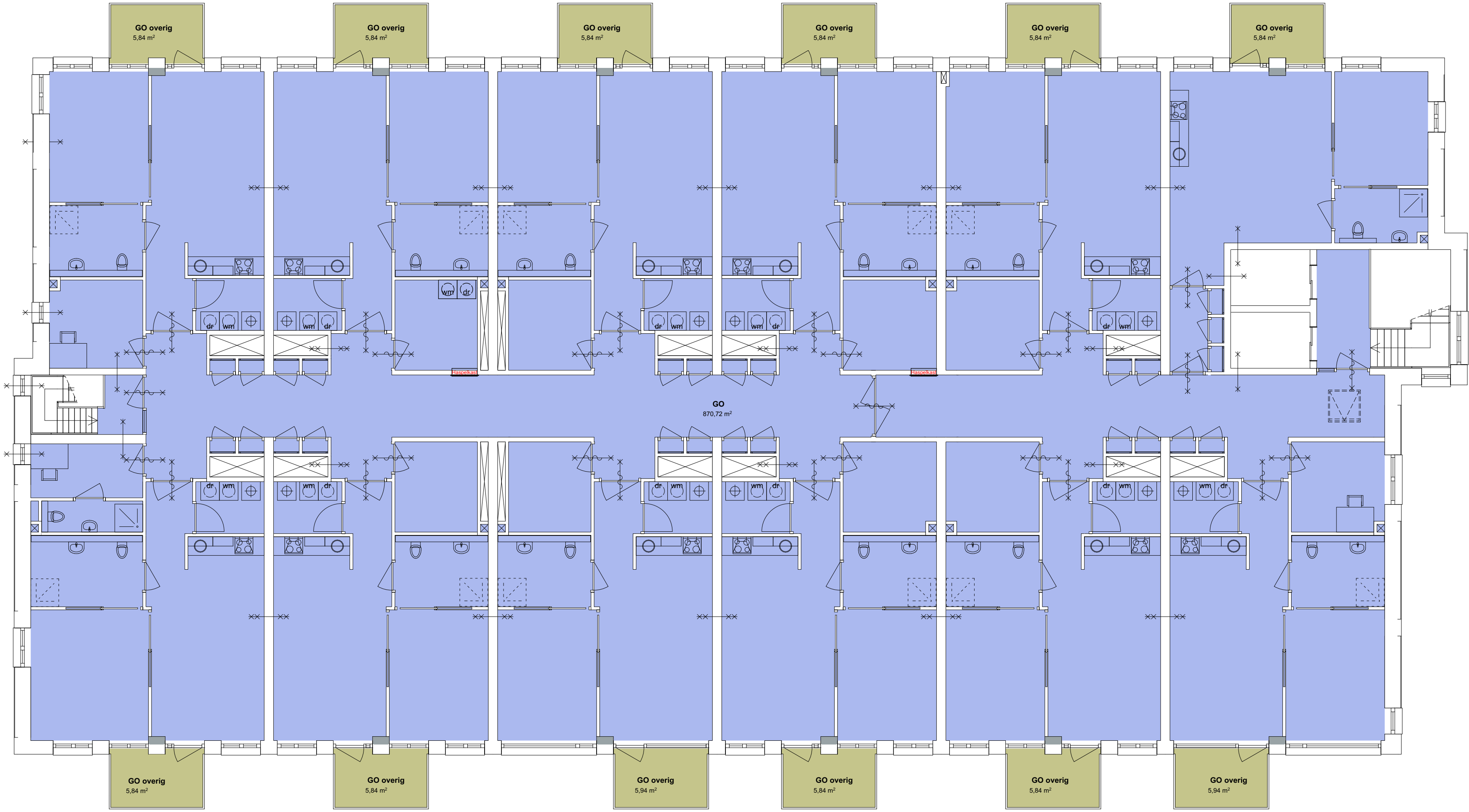
1e verdieping

GO/Gebruiks oppervlakte	
Verdieping	Oppervlakte
Begane grond	1.042,56
1e verdieping	131,48
2e verdieping	872,70
3e verdieping	870,61
	870,72
	3.788,07 m²



2e verdieping

GO/Gebruiks oppervlakte	
Verdieping	Oppervlakte
Begane grond	1.042,56
1e verdieping	131,48
2e verdieping	872,70
3e verdieping	870,61
3e verdieping	870,72
	3.788,07 m²

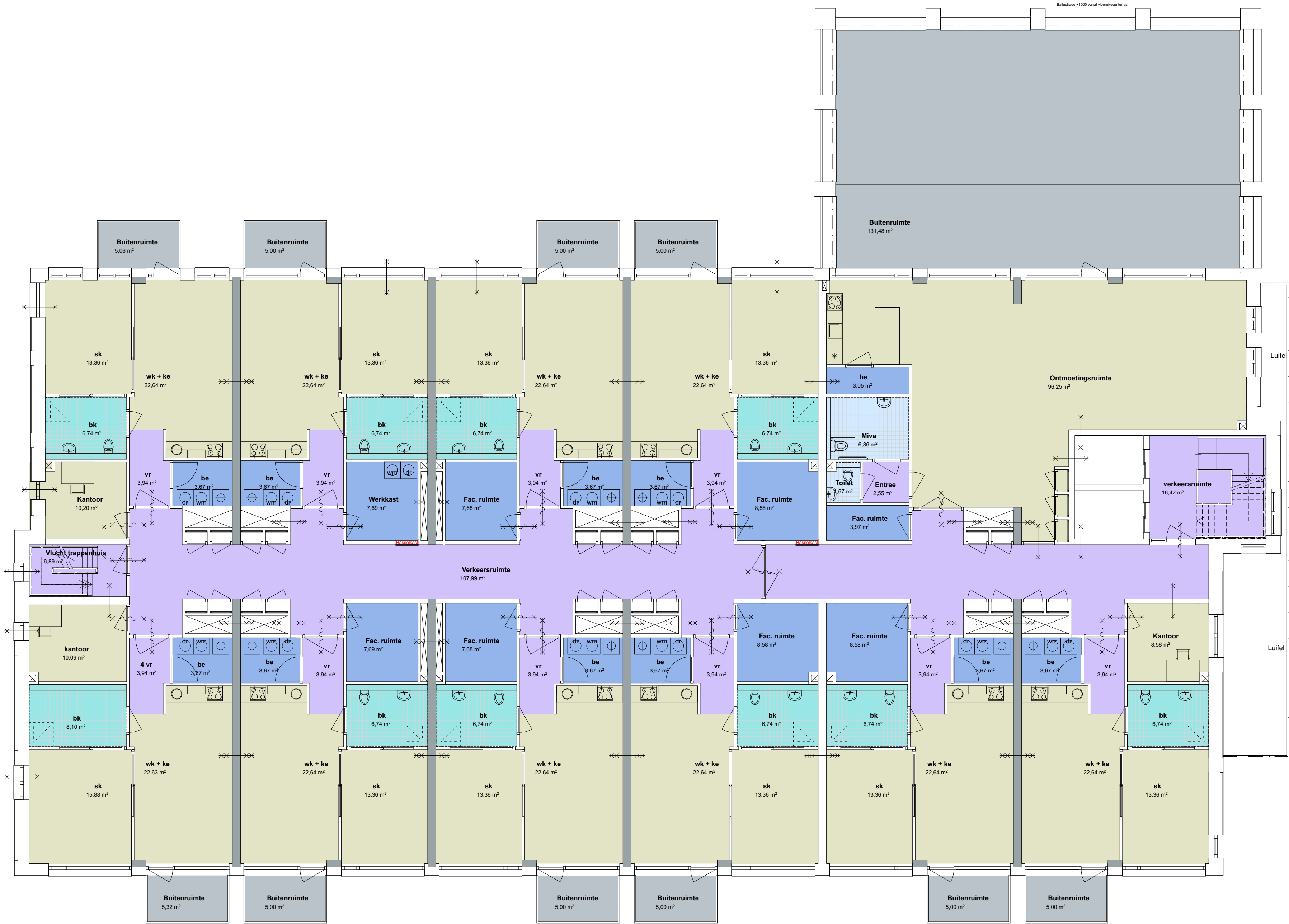


3e verdieping

GO/Gebruiks oppervlakte	
Verdieping	Oppervlakte
Begane grond	1.042,56
1e verdieping	131,48
2e verdieping	872,70
3e verdieping	870,61
	870,72
	3.788,07 m²



ag nova



1e verdieping

VR/Verblijfsruimten			
Verdieping	Bouwbesluitnaam	Ruimtenaam	Oppervlakte
	Verblijfsruimte	Kantine	102,68
	Verblijfsruimte	Spreekkamer	8,85
			<b>642,46 m²</b>
1e verdieping			
	Verblijfsruimte	Kantoor	8,58
	Verblijfsruimte	Kantoor	10,20
	Verblijfsruimte	Ontmoetingsruimte	96,25
	Verblijfsruimte	kantoor	10,09
	Verblijfsruimte	sk	13,36
	Verblijfsruimte	sk	13,36
	Verblijfsruimte	sk	13,36
	Verblijfsruimte	sk	13,36
	Verblijfsruimte	sk	13,36
	Verblijfsruimte	sk	13,36
	Verblijfsruimte	sk	13,36
	Verblijfsruimte	sk	13,36
	Verblijfsruimte	sk	13,36
	Verblijfsruimte	sk	13,36
	Verblijfsruimte	sk	13,36

VR/Verblijfsruimten overig			
Verdieping	Bouwbesluitnaam	Ruimtenaam	Oppervlakte
	Verkeersruimte	Entree	9,01
	Verkeersruimte	Entree dagbesteding	13,14
	Verkeersruimte	Entree woningen	14,04
	Verkeersruimte	Lift	4,59
	Verkeersruimte	Lift	4,59
	Verkeersruimte	Verkeersruimte	16,17
	Verkeersruimte	Verkeersruimte	16,42
	Verkeersruimte	Verkeersruimte	85,29
			<b>190,13 m²</b>
	1e verdieping		

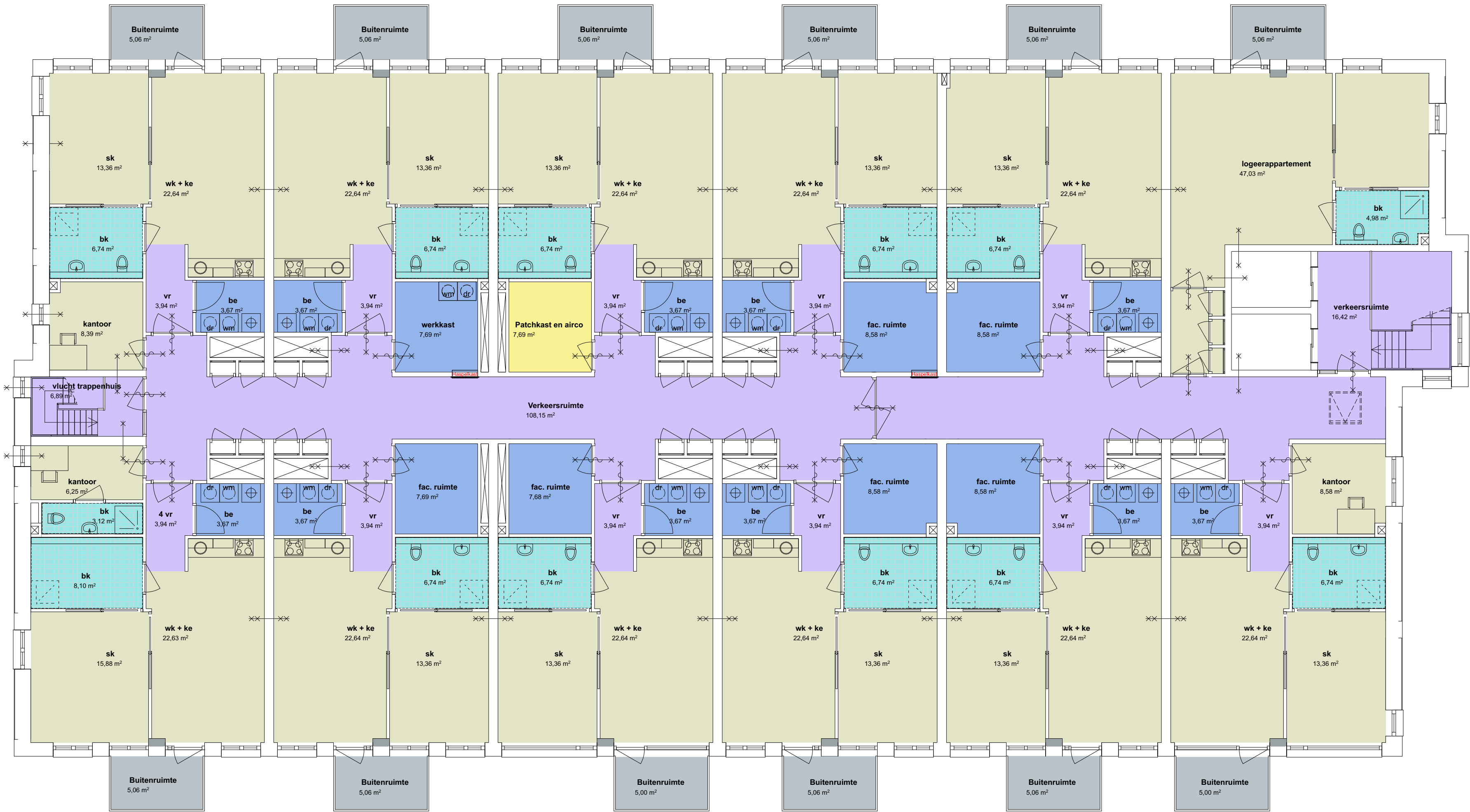
	Badruimte	bk	5,78
	Badruimte	bk	5,78
	Badruimte	bk	5,78
	Badruimte	bk	5,78
	Badruimte	bk	5,78
	Badruimte	bk	5,78
	Badruimte	bk	6,74
	Badruimte	bk	6,74
	Badruimte	bk	6,74
	Badruimte	bk	6,74
	Badruimte	bk	6,74
	Badruimte	bk	6,74
	Badruimte	bk	6,74
	Badruimte	bk	6,74
	Badruimte	bk	6,74
			<b>103,44 m²</b>
	Bergruimte	Fac. ruimte	3,97
	Bergruimte	Fac. ruimte	7,69
	Bergruimte	Fac. ruimte	7,68
	Bergruimte	Fac. ruimte	7,68
	Bergruimte	Fac. ruimte	8,58
	Bergruimte	Fac. ruimte	8,58
	Bergruimte	Fac. ruimte	8,58
	Bergruimte	Fac. ruimte	7,69
	Bergruimte	Werkkast	3,05
	Bergruimte	be	3,67
	Bergruimte	be	3,67
	Bergruimte	be	3,67
	Bergruimte	be	3,67
	Bergruimte	be	3,67
	Bergruimte	be	3,67
	Onbenoemde ruimte	Buitenruimte	131,48
	Toiletruimte	Miva	6,86
	Toiletruimte	Toilet	1,67
			<b>8,53 m²</b>
	Verkeersruimte	Entree	2,55
	Verkeersruimte	Verkeersruimte	107,99
	Verkeersruimte	Verkeersruimte	6,89
			<b>100,20 m²</b>
			<b>131,48 m²</b>
			<b>8,53 m²</b>
			<b>107,99</b>
			<b>6,89</b>
			<b>100,20 m²</b>
			<b>131,48 m²</b>



2e verdieping

VR/Verblijfsruimten			
Verdieping	Bouwbesluitnaam	Ruimtenaam	Oppervlakte
	Verblijfsruimte	wk + ke	22,64
	Verblijfsruimte	wk + ke	22,64
	Verblijfsruimte	wk + ke	22,64
	Verblijfsruimte	wk + ke	22,64
	Verblijfsruimte	wk + ke	22,64
			487,63 m²
2e verdieping			
	Verblijfsruimte	Slaapwacht	6,25
	Verblijfsruimte	kantoor	8,58
	Verblijfsruimte	kantoor	10,05
	Verblijfsruimte	logeerappartement	47,03
	Verblijfsruimte	sk	13,36
	Verblijfsruimte	sk	13,36
	Verblijfsruimte	sk	13,36
	Verblijfsruimte	sk	13,36
	Verblijfsruimte	sk	13,36
	Verblijfsruimte	sk	13,36
	Verblijfsruimte	sk	13,36
	Verblijfsruimte	sk	13,36
	Verblijfsruimte	sk	13,36
	Verblijfsruimte	sk	13,36
	Verblijfsruimte	sk	13,36
	Verblijfsruimte	sk	13,36
	Verblijfsruimte	sk	13,36
	Verblijfsruimte	wk + ke	22,63
	Verblijfsruimte	wk + ke	22,64
	Verblijfsruimte	wk + ke	22,64
	Verblijfsruimte	wk + ke	22,64
	Verblijfsruimte	wk + ke	22,64
VR/Verblijfsruimten overig			
Verdieping	Bouwbesluitnaam	Ruimtenaam	Oppervlakte
	Verkeersruimte	verkeersruimte	16,42
	Verkeersruimte	vr	3,94
	Verkeersruimte	vr	3,94
	Verkeersruimte	vr	3,94
	Verkeersruimte	vr	3,94
	Verkeersruimte	vr	3,94
	Verkeersruimte	vr	3,94
	Verkeersruimte	vr	3,94
	Verkeersruimte	vr	3,94
	Verkeersruimte	vr	3,94
	Verkeersruimte	vr	3,94
	Verkeersruimte	vr	3,94
	Verkeersruimte	vr	3,94
			173,25 m²
2e verdieping			
	Badruimte	bk	3,12
	Badruimte	bk	4,98
	Badruimte	bk	5,78
	Badruimte	bk	5,78
	Badruimte	bk	5,78
	Badruimte	bk	5,78
	Badruimte	bk	5,78
	Badruimte	bk	5,78
	Badruimte	bk	5,78
	Badruimte	bk	5,78
	Badruimte	bk	5,78
	Badruimte	bk	5,78
	Badruimte	bk	5,78
	Badruimte	bk	5,78
	Badruimte	bk	5,78
	Badruimte	bk	5,78
	Badruimte	bk	5,78
	Badruimte	bk	5,78
	Badruimte	bk	5,78
	Badruimte	bk	5,78
	Badruimte	bk	5,78
	Bergruimte	be	3,67
	Bergruimte	be	3,67
	Bergruimte	be	3,67
	Bergruimte	be	3,67
	Bergruimte	be	3,67
	Bergruimte	be	3,67
	Bergruimte	be	3,67
	Bergruimte	be	3,67
	Bergruimte	be	3,67
	Bergruimte	be	3,67
	Bergruimte	be	3,67
	Bergruimte	be	3,67
	Bergruimte	be	3,67
	Bergruimte	be	3,67
	Bergruimte	be	3,67
	Bergruimte	be	3,67
	Bergruimte	be	3,67
	Bergruimte	fac. ruimte	7,69
	Bergruimte	fac. ruimte	7,69
	Bergruimte	fac. ruimte	7,69
	Bergruimte	fac. ruimte	7,69
	Bergruimte	fac. ruimte	7,69
	Bergruimte	fac. ruimte	7,69
	Bergruimte	fac. ruimte	7,69
	Bergruimte	fac. ruimte	7,69
	Bergruimte	fac. ruimte	7,69
	Bergruimte	fac. ruimte	7,69
	Onbenoemde ruimte	Buitenruimte	5,06
	Onbenoemde ruimte	Buitenruimte	5,06
			10,12 m²





3e verdieping

VR/Verblijfsruimten			
Verdieping	Bouwbesluitnaam	Ruimtenaam	Oppervlakte
	Verblijfsruimte	wk + ke	22,64
	Verblijfsruimte	wk + ke	22,64
	Verblijfsruimte	wk + ke	22,64
	Verblijfsruimte	wk + ke	22,64
	Verblijfsruimte	wk + ke	22,64
	Verblijfsruimte	wk + ke	22,64
	Verblijfsruimte	wk + ke	22,64
	Verblijfsruimte	wk + ke	470,42 m²
3e verdieping			
	Verblijfsruimte	kantoor	6,25
	Verblijfsruimte	kantoor	8,39
	Verblijfsruimte	kantoor	8,58
	Verblijfsruimte	logeerappartement	47,03
	Verblijfsruimte	sk	13,36
	Verblijfsruimte	sk	13,36
	Verblijfsruimte	sk	13,36
	Verblijfsruimte	sk	13,36
	Verblijfsruimte	sk	13,36
	Verblijfsruimte	sk	13,36
	Verblijfsruimte	sk	13,36
	Verblijfsruimte	sk	13,36
	Verblijfsruimte	sk	13,36
	Verblijfsruimte	sk	13,36
	Verblijfsruimte	sk	15,88
VR/Verblijfsruimten overig			
Verdieping	Bouwbesluitnaam	Ruimtenaam	Oppervlakte
	Toilet ruimte	Miva	8,46
			8,46 m²
	Verkeersruimte	Verkeersruimte	108,14
	Verkeersruimte	verkeersruimte	16,42
	Verkeersruimte	vlucht trappenhuis	6,89
	Verkeersruimte	vr	3,94
	Verkeersruimte	vr	3,94
	Verkeersruimte	vr	3,94
	Verkeersruimte	vr	3,94
	Verkeersruimte	vr	3,94
	Verkeersruimte	vr	3,94
	Verkeersruimte	vr	3,94
	Verkeersruimte	vr	3,94
	Verkeersruimte	vr	3,94
	Verkeersruimte	vr	3,94
3e verdieping			
	Badruimte	bk	3,12
	Badruimte	bk	4,98
	Badruimte	bk	6,74
	Badruimte	bk	6,74
	Badruimte	bk	6,74
	Badruimte	bk	6,74
	Badruimte	bk	6,74
	Badruimte	bk	6,74
	Badruimte	bk	6,74
	Badruimte	bk	6,74
	Badruimte	bk	6,74
	Badruimte	bk	6,74
	Badruimte	bk	6,74
	Badruimte	bk	8,10
			83,60 m²
	Bergruimte	be	3,67
	Bergruimte	be	3,67
	Bergruimte	be	3,67
	Bergruimte	be	3,67
	Bergruimte	be	3,67
	Bergruimte	be	3,67
	Bergruimte	be	3,67
	Bergruimte	be	3,67
	Bergruimte	be	3,67
	Bergruimte	be	3,67
	Bergruimte	be	3,67
	Bergruimte	be	3,67
	Bergruimte	fac. ruimte	7,69
	Bergruimte	fac. ruimte	7,68
	Bergruimte	fac. ruimte	8,58
	Bergruimte	fac. ruimte	8,58
	Bergruimte	fac. ruimte	8,58
	Bergruimte	fac. ruimte	8,58
	Bergruimte	fac. ruimte	8,58
	Bergruimte	werkruimte	7,69
			97,79 m²
	Onbenoemde ruimte	Buitenruimte	5,06
	Onbenoemde ruimte	Buitenruimte	10,12 m²
	Technische ruimte	Patchkast en airco	7,69
			7,69 m²
	Verkeersruimte	Verkeersruimte	108,15
	Verkeersruimte	verkeersruimte	16,42

OPP BRA Compartimentering zorgclusterwoning voor 24-uurs zorg, in een woongebouw		
Compartiment	Verdieping	Oppervlakte m2
Brandcompartiment	Begane grond	76,27
	Begane grond	949,19
	1e verdieping	61,06
	1e verdieping	61,25
	1e verdieping	61,25
	1e verdieping	61,25
	1e verdieping	61,25
	1e verdieping	61,25
	1e verdieping	61,25
	1e verdieping	66,77
	1e verdieping	116,81
	2e verdieping	52,85
	2e verdieping	61,06
	2e verdieping	61,19
	2e verdieping	61,25
	2e verdieping	61,25
	2e verdieping	61,25
	2e verdieping	61,25
	2e verdieping	61,25
	2e verdieping	61,25
	2e verdieping	66,77
	3e verdieping	52,85
	3e verdieping	61,06
	3e verdieping	61,19
	3e verdieping	61,25
	3e verdieping	61,25
	3e verdieping	61,25
	3e verdieping	61,25
	3e verdieping	66,78

- Brandcompartimentering Odion
- Artikel 2.9 lid 1. Sterkte bij brand

1. Een te bouwen bouwwerk kan bij brand gedurende redelijke tijd worden verlaten en doorzocht, zonder dat er gevaar voor instorting is.
- Artikel 2.10 Tijdsduur bezwijken

Inden een vloer van een verblijfsgebied hoger ligt dan 7m en geen vloer van een verblijfsgebied hoger ligt dan 13m boven het meestniveau tijdsduur tot bezwijken 90 minuten
- Artikel 6.2 lid 3. Een verblijfsruimte heeft een verlichtingsinstallatie die een op de vloer gemeten verlichtingssterkte kan geven van ten minste 1 lux.

Artikel 6.2 lid 4. Een besloten ruimte waardoor een beschermde vluchtroute voert heeft een verlichtingsinstallatie die een op de vloer gemeten verlichtingssterkte kan geven van ten minste 1 lux.
- Artikel 6.3, lid 3. Een besloten ruimte als bedoeld in art 6.2 lid 4. heeft noodverlichting

Artikel 6.3, lid 7. Noodverlichting als bedoeld in het 1e lid tot en met 6e lid geeft binnen 15 sec na het uitvallen van de voorziening voor elektriciteit gedurende ten minste 60min een op de vloer gemeten verlichtingssterkte van ten minste 1 lux.
- Brandhaspelslang heeft een lengte van 30m/19mm is aangesloten op een voorziening voor drinkwater als bedoeld in artikel 6.12

BMI

BRANDMELD EN ONTRUIMINGSINSTALLATIE i.b.v. Bijeenkomstfunctie

Omvang van de installatie: gedeeltelijke bewaking volgens NEN 2535, met doormelding brandweer en gecertificeerd conform artikel 6.20, lid 6
- NOODVERLICHTING:

Noodverlichting conform bouwbesluit 2012 en NEN-EN 1838. Vluchtweg verlichting in alle verkeersruimten en bij alle vluchtdoorgangen en uitgangen.

De weerstand tegen rookdoorgang is bepaald volgens NEN 6075, waarbij de prestatie-eisen voldoen aan de in artikel 2.94a en 2.94b genoemde situaties.

Artikel 2.67 Binnenoppervlak

Lid 1. Een zijde van een constructieonderdeel die grenst aan de binnenlucht, van een extra beschermde vluchtroute, voldoet aan brandklasse B en aan rookklasse s2, overige constructieonderdelen die grenst aan de binnenlucht voldoet aan brandklasse D en aan rookklasse s2, beide bepaald volgens NEN-EN 13501-1.

Artikel 2.68 Buitenoppervlak

Lid 1. Een zijde van een constructieonderdeel die grenst aan de buitenlucht voldoet aan brandklasse D, bepaald volgens NEN-EN 13501-1. Lid 3. Een zijde van een constructieonderdeel die grenst aan de buitenlucht, van een bouwwerk waarvan een voor personen bestemde vloer ten minste 5 m boven meestniveau ligt, voldoet vanaf het aansluitende terrein tot een hoogte van ten minste 2,0m aan brandklasse B, bepaald volgens NEN-EN 13501-1.

Artikel 2.71 Dakoppervlak

Lid 1. De bovenzijde van een dak van een bouwwerk is, bepaald volgens NEN 6063, niet brandgevaarlijk.
- Meterkast, brandscheiding op vloerniveau
- Artikel 7.12 deuren in vluchtrouten
- Deur welke te openen is zonder gebruik te moeten maken van een sleutel, onmiddellijk over ten minste veraste breedte kan worden geopend.
- Knopsluiting of aansluiten op brandmeldpaneel
- Loopslot
- Vrijloopdranger
- Kleefmagneet
- Zelfsluitend
- 30 minuten brandwerend
- 30 minuten brandwerend en zelfsluitend
- 60 minuten brandwerend
- 60 minuten brandwerend en zelfsluitend
- Ra
- R200
- Rookmelder
- gelaagd glas
- 120 min WBDBO
- 90 min WBDBO
- 60 min WBDBO
- 30 min WBDBO
- 20 min WBDBO
- extra beschermde vluchtroute
- 30 minuten brandwerend enkelzijdig
- 60 minuten brandwerend enkelzijdig
- Vluchtweg aanduidingsbord/
- transparent verlichtingsarmaturen,
- uitvoering van de symbolen
- conform de pictogrammen zoals
- deze zijn vermeld in de NEN 3011/
- NEN-EN ISO 7010 en de
- zichtbaarheidsniveaus volgens de
- NEN-EN 1838.
- formaat A1  
schaal 1:100, 1:1  
blad O-612
- getekend 20-09-2023  
gewijzigd 03-09-2024  
onderdeel BRA Begane grond
- project Akte Jacobiaan te Purneerend  
opdracht Wooncompagnie  
projectnr 19534
- ag nova  
ARCHITECTEN
- Paulus Borraat 43 3912 TA Amersfoort 033 455 4004 info.amersfoort@agovon.nl www.agovon.eu
- Begane grond
-



OPP BRA Compartimentering zorgclusterwoning voor 24-uurs zorg, in een woongebouw

Compartment	Verdieping	Oppervlakte m2
Brandcompartiment		
Begane grond		76,27
Begane grond		949,19
1e verdieping		61,06
1e verdieping		61,25
1e verdieping		61,25
1e verdieping		61,25
1e verdieping		61,25
1e verdieping		61,25
1e verdieping		61,25
1e verdieping		66,77
1e verdieping		116,81
2e verdieping		52,85
2e verdieping		61,06
2e verdieping		61,19
2e verdieping		61,25
2e verdieping		61,25
2e verdieping		61,25
2e verdieping		61,25
2e verdieping		61,25
2e verdieping		66,77
3e verdieping		52,85
3e verdieping		61,06
3e verdieping		61,19
3e verdieping		61,25
3e verdieping		61,25
3e verdieping		61,25
3e verdieping		61,25
3e verdieping		61,25
3e verdieping		66,77
3e verdieping		66,78

Brandcompartimentering Odion

Artikel 2.9 lid 1. Sterkte bij brand  
1. Een te bouwen bouwwerk kan bij brand gedurende redelijke tijd worden verlaten en doorzocht, zonder dat er gevaar voor instorting is.

Artikel 2.10 Tijdsduur bezwijken  
Indien een vloer van een verblijfsgebied hoger ligt dan 7m en geen vloer van een verblijfsgebied hoger ligt dan 13m boven het meestniveau tijdsduur tot bezwijken 90 minuten

Artikel 6.2 lid 3. Een verblijfsruimte heeft een verlichtingsinstallatie die een op de vloer gemeten verlichtingssterkte kan geven van ten minste 1 lux.

Artikel 6.2 lid 4. Een besloten ruimte waardoor een beschermde vluchtroute voert heeft een verlichtingsinstallatie die een op de vloer gemeten verlichtingssterkte kan geven van ten minste 1 lux.

Artikel 6.3, lid 3. Een besloten ruimte als bedoeld in art 6.2 lid 4. heeft noodverlichting

Artikel 6.3, lid 7. Noodverlichting als bedoeld in het 1e tot en met 6e lid geeft binnen 15 sec na het uitvallen van de voorziening voor elektriciteit gedurende ten minste 60min een op de vloer gemeten verlichtingssterkte van ten minste 1 lux.

Brandhaspelang heeft een lengte van 30m/19mm is aangesloten op een voorziening voor drinkwater als bedoeld in artikel 6.12

BRANDMELD EN ONTRUIMINGSINSTALLATIE 1b.v. Zorgclusterwoning voor 24-uurszorg, in een woongebouw Omvang van de installatie: gedeeltelijke bewaking volgens NEN 2535, met doormelding brandweer en gecertificeerd conform artikel 6.20, lid 6

NOODVERLICHTING: Noodverlichting conform bouwbesluit 2012 en NEN-EN 1838. Vluchtweg verlichting in alle verkeersruimten en bij alle vluchturen en uitgangen.

De weerstand tegen rookdoorgang is bepaald volgens NEN 6075, waarbij de prestatie-eisen voldoen aan de in artikel 2.94a en 2.94b genoemde situaties.

Artikel 2.67 Binnenoppervlak  
Lid 1. Een zijde van een constructieonderdeel die grenst aan de binnenlucht, van een extra beschermde vluchtroute, voldoet aan brandklasse B en aan rookklasse s2, overige constructieonderdelen die grenst aan de binnenlucht voldoet aan brandklasse D en aan rookklasse s2, beide bepaald volgens NEN-EN 13501-1.

Artikel 2.68 Buitenoppervlak  
Lid 1. Een zijde van een constructieonderdeel die grenst aan de buitenlucht voldoet aan brandklasse D, bepaald volgens NEN-EN 13501-1. Lid 3. Een zijde van een constructieonderdeel die grenst aan de buitenlucht, van een bouwwerk waarvan een voor personen bestemde vloer ten minste 2 m boven meestniveau ligt, voldoet vanaf het aansluitende terrein tot een hoogte van ten minste 2,0m aan brandklasse B, bepaald volgens NEN-EN 13501-1.

Artikel 2.71 Dakoppervlak  
Lid 1. De bovenzijde van een dak van een bouwwerk is, bepaald volgens NEN 6063, niet brandgevaarlijk.

Meterkast, brandscheiding op vloerniveau

Artikel 7.12 deuren in vluchtrouten  
Deur welke te openen is zonder gebruik te moeten maken van een sleutel, onmiddellijk over ten minste veraste breedte kan worden geopend.

Knopsluiting of aansluiten op brandmeldpaneel

Loopslot

Vrijloopdranger

Kleefmagneet

Zelfsluitend

30 minuten brandwerend

30 minuten brandwerend en zelfsluitend

60 minuten brandwerend

60 minuten brandwerend en zelfsluitend

Ra

R200

Rookmelder

gelaagd glas

120 min WBDBO

90 min WBDBO

60 min WBDBO

30 min WBDBO

20 min WBDBO

extra beschermde vluchtroute

30 minuten brandwerend enkelzijdig

60 minuten brandwerend enkelzijdig

Vluchtweg aanduidingsbord/ transparant verlichtingsarmaturen, uitvoering van de symbolen conform de pictogrammen zoals deze zijn vermeld in de NEN 3011/ NEN-EN ISO 7010 en de zichtbaarheidseisen volgens de NEN-EN 1838.



1e verdieping

A1  
formaat  
1:100, 1:1  
schaal  
O-613  
blad

getekend 20-09-2023  
gemaakt 03-09-2024  
onderdeel BRA 1e verdieping

project Akta Jacobiaan te Purneerend  
opdracht Wooncompagnie  
projectnr 19534  
033 455 4004 info.amersfoort@agova.nl  
3912 TA Amersfoort www.agova.eu

ag nova  
ARCHITECTEN



OPP BRA Compartimentering zorgclusterwoning voor 24-uurs zorg, in een woongebouw		
Compartment	Verdieping	Oppervlakte m2
Brandcompartiment	Begane grond	76,27
	Begane grond	949,19
	1e verdieping	61,06
	1e verdieping	61,25
	1e verdieping	61,25
	1e verdieping	61,25
	1e verdieping	61,25
	1e verdieping	61,25
	1e verdieping	61,25
	1e verdieping	61,25
	1e verdieping	66,77
	1e verdieping	116,81
	2e verdieping	52,85
	2e verdieping	61,06
	2e verdieping	61,19
	2e verdieping	61,25
	2e verdieping	61,25
	2e verdieping	61,25
	2e verdieping	61,25
	2e verdieping	61,25
	2e verdieping	66,77
	3e verdieping	52,85
	3e verdieping	61,06
	3e verdieping	61,19
	3e verdieping	61,25
	3e verdieping	61,25
	3e verdieping	61,25
	3e verdieping	61,25
	3e verdieping	66,78

Brandcompartimentering Odion

Artikel 2.9 lid 1. Sterkte bij brand  
1. Een te bouwen bouwwerk kan bij brand gedurende redelijke tijd worden verlaten en doorzocht, zonder dat er gevaar voor instorting is.

Artikel 2.10 Tijdsduur bezwijken  
Indien een vloer van een verblijfsgebied hoger ligt dan 7m en geen vloer van een verblijfsgebied hoger ligt dan 13m boven het meestniveau tijdsduur tot bezwijken 90 minuten

Artikel 6.2 lid 3. Een verblijfsruimte heeft een verlichtingsinstallatie die een op de vloer gemeten verlichtingssterkte kan geven van ten minste 1 lux.

Artikel 6.2 lid 4. Een besloten ruimte waardoor een beschermde vluchtroute voert heeft een verlichtingsinstallatie die een op de vloer gemeten verlichtingssterkte kan geven van ten minste 1 lux.

Artikel 6.3, lid 3. Een besloten ruimte als bedoeld in art 6.2 lid 4. heeft noodverlichting

Artikel 6.3, lid 7. Noodverlichting als bedoeld in het 1e tot en met 6e lid geeft binnen 15 sec na het uitvallen van de voorziening voor elektriciteit gedurende ten minste 60min een op de vloer gemeten verlichtingssterkte van ten minste 1 lux.

Brandhaspelslang heeft een lengte van 30m/19mm is aangesloten op een voorziening voor drinkwater als bedoeld in artikel 6.12

**BM** BRANDMELD EN ONTRUIMINGSINSTALLATIE 1b.v. Zorgclusterwoning voor 24-uurszorg, in een woongebouw Omvang van de installatie: gedeeltelijke bewaking volgens NEN 2535, met doormelding brandweer en gecertificeerd conform artikel 6.20, lid 6

**N** NOODVERLICHTING:  
Noodverlichting conform bouwbesluit 2012 en NEN-EN 1838. Vluchtweg verlichting in alle verkeersruimten en bij alle vluchtdoorgangen.

De weerstand tegen rookdoorgang is bepaald volgens NEN 6075, waarbij de prestatie-eisen voldoen aan de in artikel 2.94a en 2.94b genoemde situaties.

Artikel 2.67 Binnenoppervlak  
Lid 1. Een zijde van een constructieonderdeel die grenst aan de binnenlucht, van een extra beschermde vluchtroute, voldoet aan brandklasse B en aan rookklasse s2, overige constructieonderdelen die grenst aan de binnenlucht voldoet aan brandklasse D en aan rookklasse s2, beide bepaald volgens NEN-EN 13501-1.

Artikel 2.68 Buitenoppervlak  
Lid 1. Een zijde van een constructieonderdeel die grenst aan de buitenlucht voldoet aan brandklasse D, bepaald volgens NEN-EN 13501-1. Lid 3. Een zijde van een constructieonderdeel die grenst aan de buitenlucht, van een bouwwerk waarvan een voor personen bestemde vloer ten minste 3 m boven meestniveau ligt, voldoet vanaf het aansluitende terrein tot een hoogte van ten minste 2,5m aan brandklasse B, bepaald volgens NEN-EN 13501-1.

Artikel 2.71 Dakoppervlak  
Lid 1. De bovenzijde van een dak van een bouwwerk is, bepaald volgens NEN 6063, niet brandgevaarlijk.

Meterkast, brandscheiding op vloerniveau

Artikel 7.12 deuren in vluchtrouten

Deur welke te openen is zonder gebruik te moeten maken van een sleutel, onmiddellijk over ten minste verniste breedte kan worden geopend.

\$ Knopsluiting of aansluiten op brandmeldpaneel

LS Loopslot

VD Vrijloopdranger

KM Kleefmagneet

Zelfsluitend

30 minuten brandwerend

30 minuten brandwerend en zelfsluitend

60 minuten brandwerend

60 minuten brandwerend en zelfsluitend

Ra

R200

Rookmelder

gelaagd glas

120 min WBDBO

90 min WBDBO

60 min WBDBO

30 min WBDBO

20 min WBDBO

extra beschermde vluchtroute

30 minuten brandwerend enkelzijdig

60 minuten brandwerend enkelzijdig

Vluchtweg aanduidingsbord/

transparent verlichtingsarmaturen,

uitvoering van de symbolen

conform de pictogrammen zoals

deze zijn vermeld in de NEN 3011/

NEN-EN ISO 7010 en de

zichtbaarheidsseisen volgens de

NEN-EN 1838.

A1

formaat

1:100, 1:1

schaal

blad

O-614

getekend

20-09-2023

gemaakt

03-09-2024

onderdeel

BRA 2e verdieping

project

Akta Jacobiaan te Purneerend

opdracht

Wooncompagnie

projectnr

19534

info.amersfoort@agov.nl

033 455 4004

3912 TA Amersfoort

Paulus Borraat 43

www.agov.nl

ag nova

ARCHITECTEN

2e verdieping



OPP BRA Compartimentering zorgclusterwoning voor 24-uurs zorg, in een woongebouw

Compartiment	Verdieping	Oppervlakte m2
Brandcompartiment		
Begane grond	76,27	
Begane grond	949,19	
1e verdieping	61,06	
1e verdieping	61,25	
1e verdieping	61,25	
1e verdieping	61,25	
1e verdieping	61,25	
1e verdieping	61,25	
1e verdieping	61,25	
1e verdieping	66,77	
1e verdieping	116,81	
2e verdieping	52,85	
2e verdieping	61,06	
2e verdieping	61,19	
2e verdieping	61,25	
2e verdieping	61,25	
2e verdieping	61,25	
2e verdieping	61,25	
2e verdieping	61,25	
2e verdieping	66,77	
3e verdieping	52,85	
3e verdieping	61,06	
3e verdieping	61,19	
3e verdieping	61,25	
3e verdieping	61,25	
3e verdieping	61,25	
3e verdieping	61,25	
3e verdieping	61,25	
3e verdieping	66,78	

Brandcompartimentering Odion

Artikel 2.9 lid 1. Sterkte bij brand  
1. Een te bouwen bouwwerk kan bij brand gedurende redelijke tijd worden verlaten en doorzocht, zonder dat er gevaar voor instorting is.

Artikel 2.10 Tijdsduur bezwijken  
Indien een vloer van een verblijfsgebied hoger ligt dan 7m en geen vloer van een verblijfsgebied hoger ligt dan 13m boven het meestniveau tijdsduur tot bezwijken 90 minuten

Artikel 6.2 lid 3. Een verblijfsruimte heeft een verlichtingsinstallatie die een op de vloer gemeten verlichtingssterkte kan geven van ten minste 1 lux.

Artikel 6.2 lid 4. Een besloten ruimte waardoor een beschermde vluchtroute voert heeft een verlichtingsinstallatie die een op de vloer gemeten verlichtingssterkte kan geven van ten minste 1 lux.

Artikel 6.3, lid 3. Een besloten ruimte als bedoeld in art 6.2 lid 4. heeft noodverlichting

Artikel 6.3, lid 7. Noodverlichting als bedoeld in het 1e tot en met 6e lid geeft binnen 15 sec na het uitvallen van de voorziening voor elektriciteit gedurende ten minste 60min een op de vloer gemeten verlichtingssterkte van ten minste 1 lux.

Brandhaspelslang heeft een lengte van 30m/19mm is aangesloten op een voorziening voor drinkwater als bedoeld in artikel 6.12

**BMI** BRANDMELD EN ONTRUIMINGSINSTALLATIE 1b.v. Zorgclusterwoning voor 24-uurszorg, in een woongebouw Omvang van de installatie: gedeeltelijke bewaking volgens NEN 2535, met doormelding brandweer en gecertificeerd conform artikel 6.20, lid 6

**NOODVERLICHTING:**  
Noodverlichting conform bouwbesluit 2012 en NEN-EN 1838. Vluchtweg verlichting in alle verkeersruimten en bij alle vluchtdoorgangen.

De weerstand tegen rookdoorgang is bepaald volgens NEN 6075, waarbij de prestatie-eisen voldoen aan de in artikel 2.94a en 2.94b genoemde situaties.

Artikel 2.67 Binnenoppervlak  
Lid 1. Een zijde van een constructieonderdeel die grenst aan de binnenlucht, van een extra beschermde vluchtroute, voldoet aan brandklasse B en aan rookklasse s2, overige constructieonderdelen die grenst aan de binnenlucht voldoet aan brandklasse D en aan rookklasse s2, beide bepaald volgens NEN-EN 13501-1.

Artikel 2.68 Buitenoppervlak  
Lid 1. Een zijde van een constructieonderdeel die grenst aan de buitenlucht voldoet aan brandklasse D, bepaald volgens NEN-EN 13501-1. Lid 3. Een zijde van een constructieonderdeel die grenst aan de buitenlucht, van een bouwwerk waarvan een voor personen bestemde vloer ten minste 2 m boven meestniveau ligt, voldoet vanaf het aansluitende terrein tot een hoogte van ten minste 2,0m aan brandklasse B, bepaald volgens NEN-EN 13501-1.

Artikel 2.71 Dakoppervlak  
Lid 1. De bovenzijde van een dak van een bouwwerk is, bepaald volgens NEN 6063, niet brandgevaarlijk.

Meterkast, brandscheiding op vloerniveau

Artikel 7.12 deuren in vluchtrouten  
Deur welke te openen is zonder gebruik te moeten maken van een sleutel, onmiddellijk over ten minste veraste breedte kan worden geopend.

Knopsluiting of aansluiten op brandmeldpaneel

Loopslot

Vrijloopdranger

Kleefmagneet

Zeefsluitend

30 minuten brandwerend

30 minuten brandwerend en zeefsluitend

60 minuten brandwerend

60 minuten brandwerend en zeefsluitend

Ra

R200

Rookmelder

gelaagd glas

120 min WBDBO

90 min WBDBO

60 min WBDBO

30 min WBDBO

20 min WBDBO

extra beschermde vluchtroute

30 minuten brandwerend enkelzijdig

60 minuten brandwerend enkelzijdig

Vluchtweg aanduidingsbord/

transparent verlichtingsarmaturen,

uitvoering van de symbolen

conform de pictogrammen zoals

deze zijn vermeld in de NEN 3011/

NEN-EN ISO 7010 en de

zichtbaarheidsseisen volgens de

NEN-EN 1838.

A1

formaat

1:100, 1:1

schaal

blad

O.615

getekend

20-09-2023

getekend

03-09-2024

onderdeel

BRA 3a verdieping

project

Akta Jacobsaan te Purneerend

opdracht

Wooncompleet

projectnr

1934

info.amersfoort@agov.nl

033 455 4004

3912 TA Amersfoort

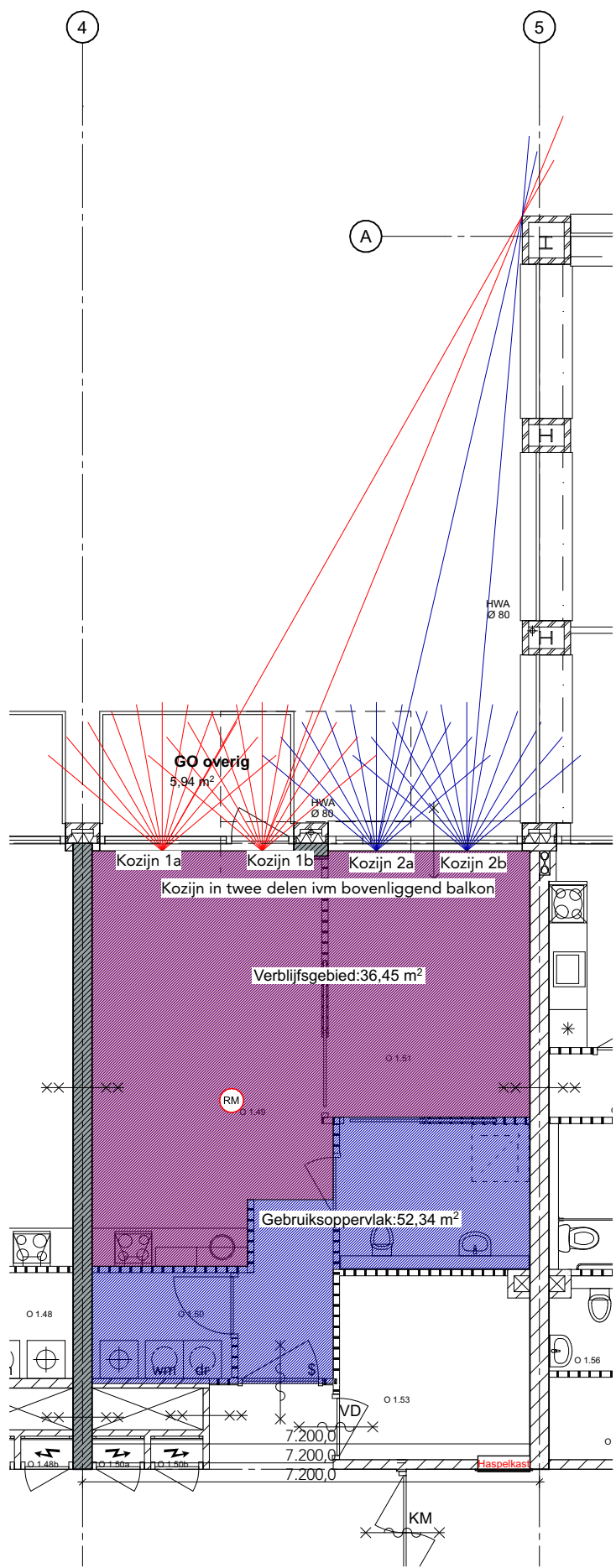
Paulus Borraat 43

www.agov.nl

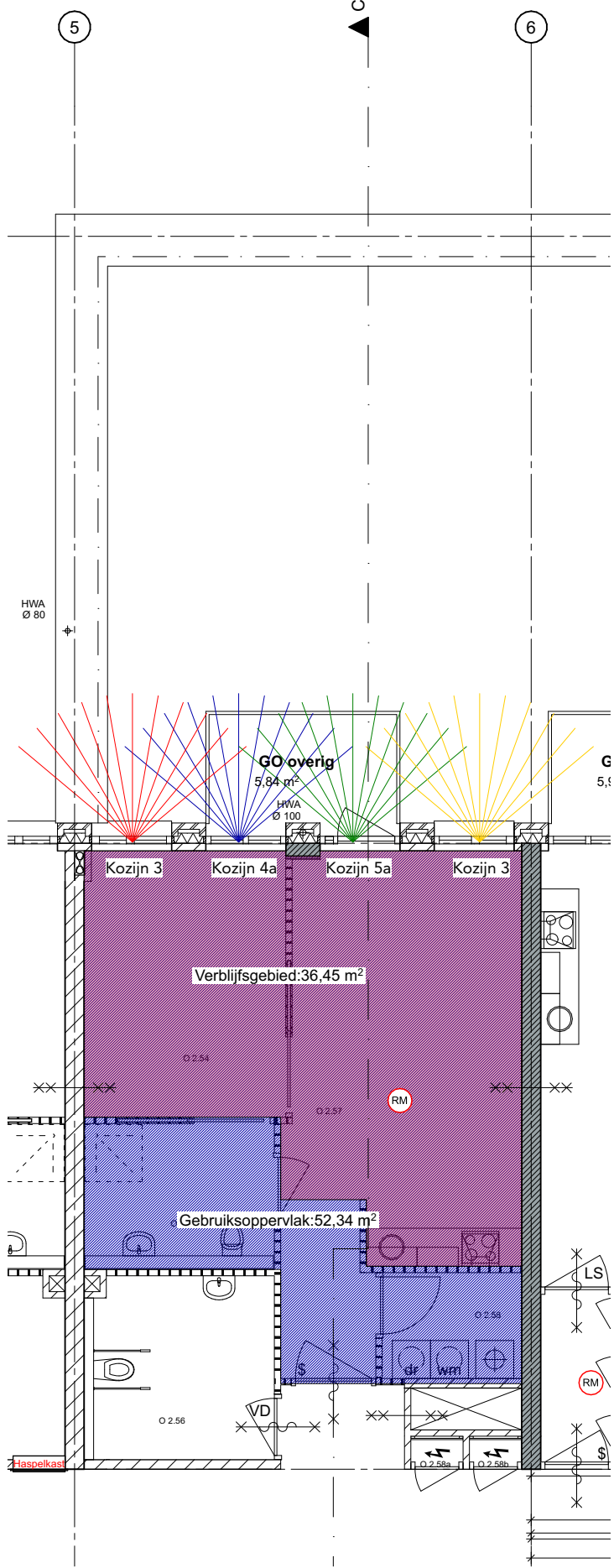
ag nova

ARCHITECTEN

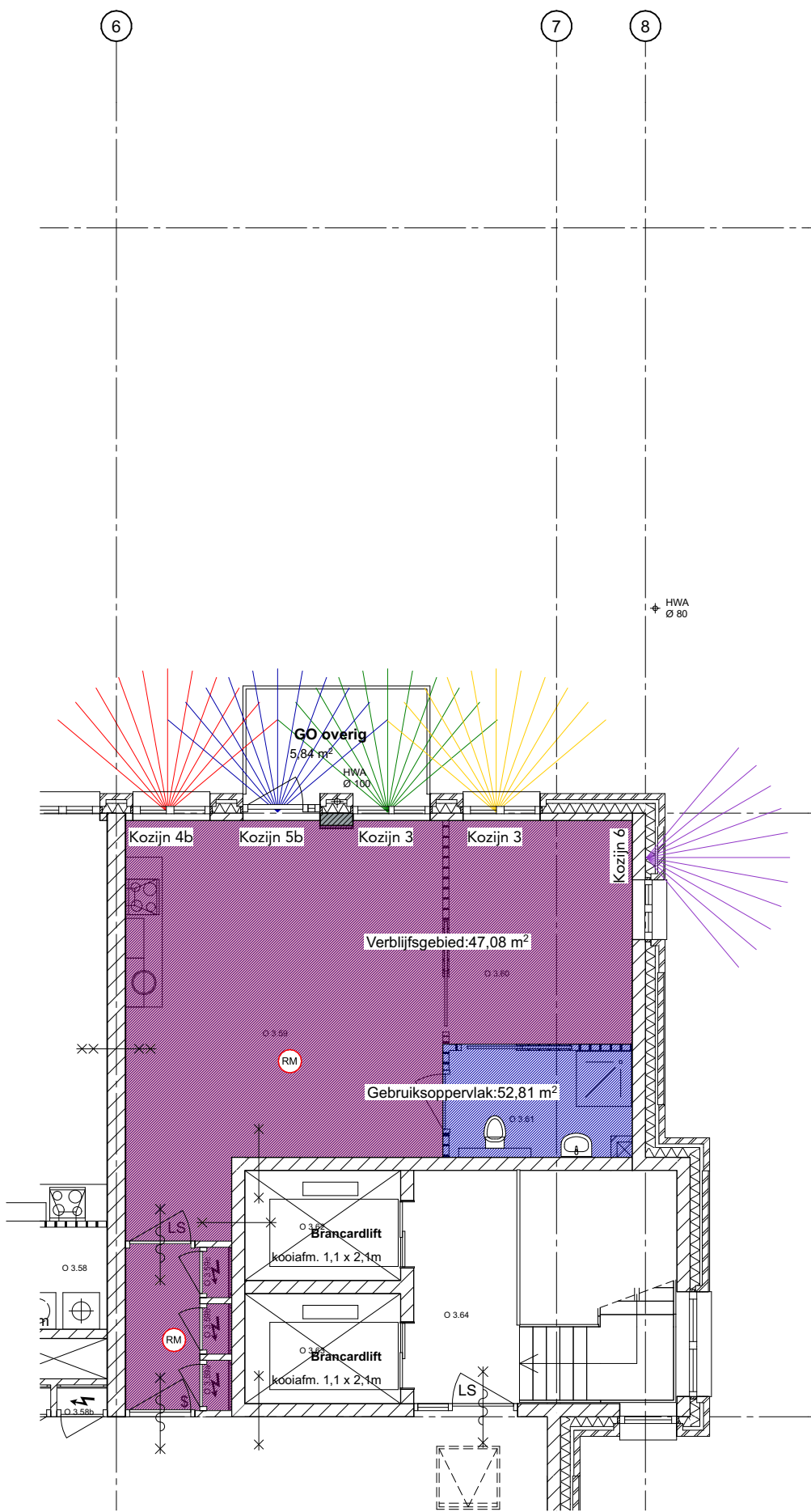
3e verdieping



1e verdieping



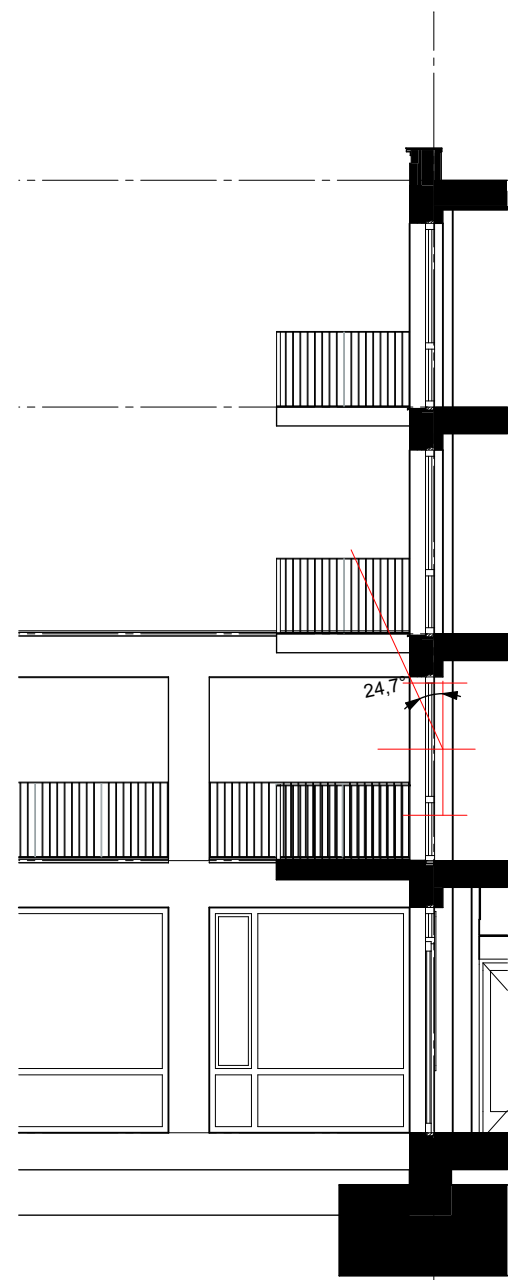
2e verdieping



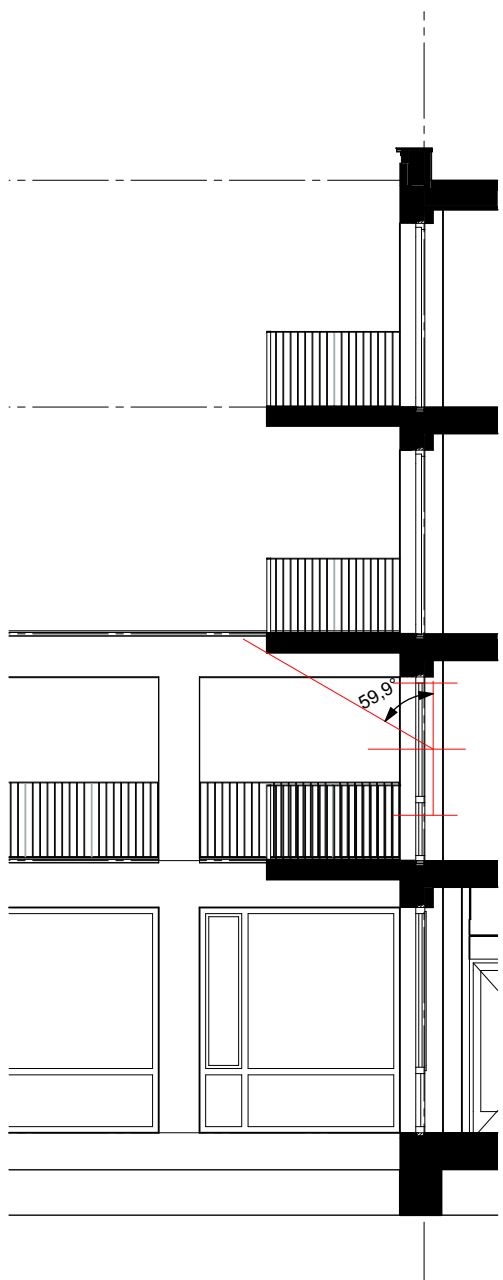
3e verdieping

BEREKENING ALPHA													
Kozijn merknaam	belemeringshoek bij gelijk overstek ngshoek a - voor belemmingen met wisselde hoogtes												
	Hoek α (alpha)		Hoek α 1	Hoek α 2	Hoek α 3	Hoek α 4	Hoek α 5	Hoek α 6	Hoek α 7	Hoek α 8	Hoek α 9	Hoek α 10	Hoek Alpha
1a			20	20	20	20	20	20	20	80	80	80	38
1b			20	20	20	20	20	20	20	80	80	80	38
2a			20	20	20	20	20	20	80	80	80	80	44
2b			20	20	20	20	20	80	80	80	80	80	50
3			20	20	20	20	20	20	20	20	20	20	20
3b			20	20	20	20	20	20	20	20	20	20	20
4a			20	20	20	20	20	20	20	20	20	20	20
4b			20	20	20	20	20	20	20	20	20	20	20
5a			20	20	20	20	20	20	20	20	20	20	20
5b			20	20	20	20	20	20	20	20	20	20	20
6			20	20	20	20	20	20	20	20	20	20	20
7			80	80	20	20	20	20	20	20	20	20	32
8			20	20	20	20	20	20	20	20	20	20	20
9			20	20	20	20	20	20	20	20	20	20	20
10			80	80	20	20	20	20	20	20	80	80	44

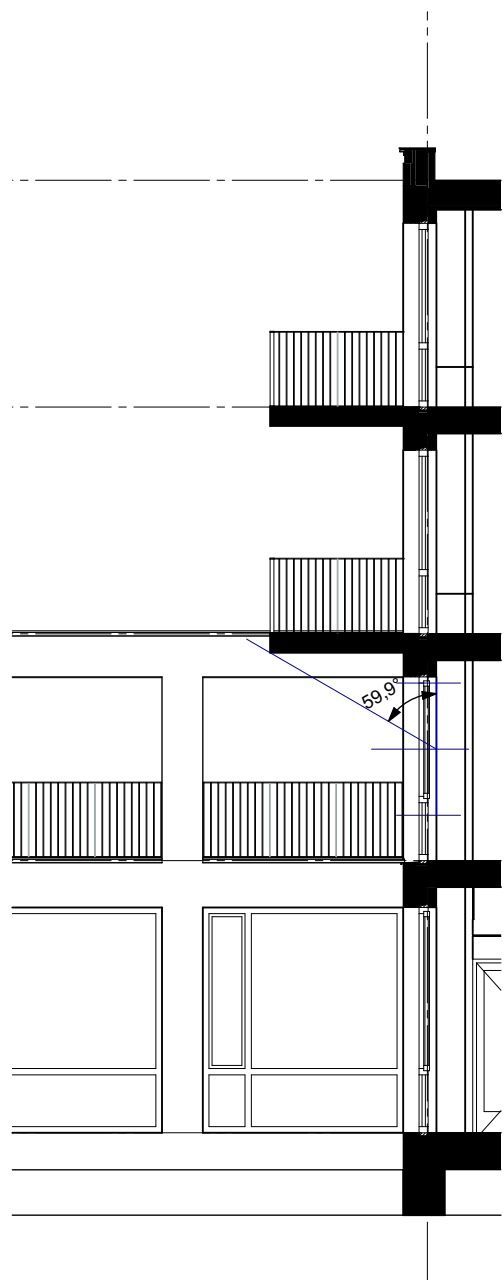




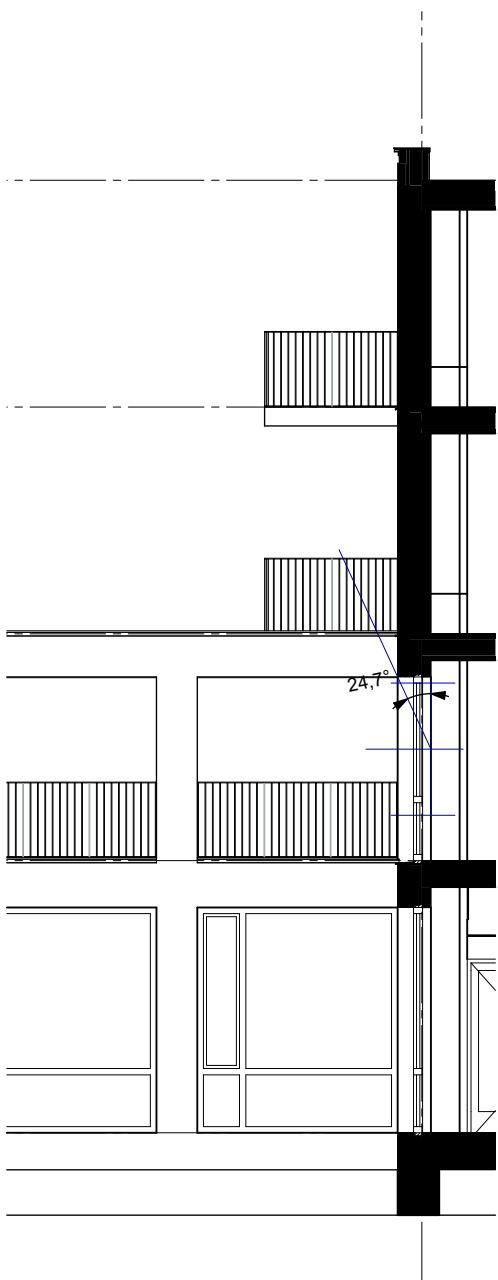
Kozijn 1a



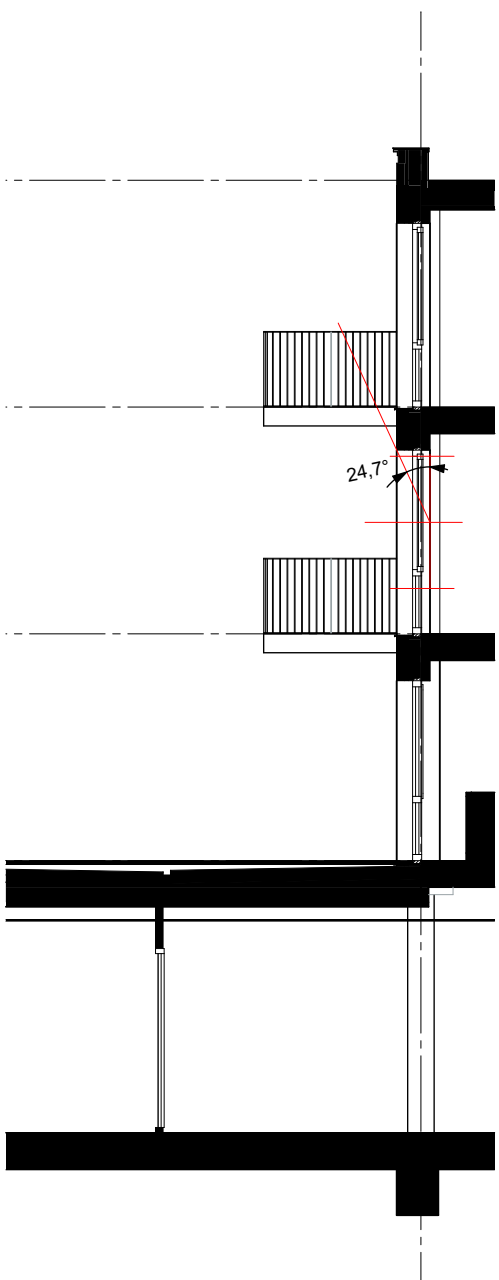
Kozijn 1b



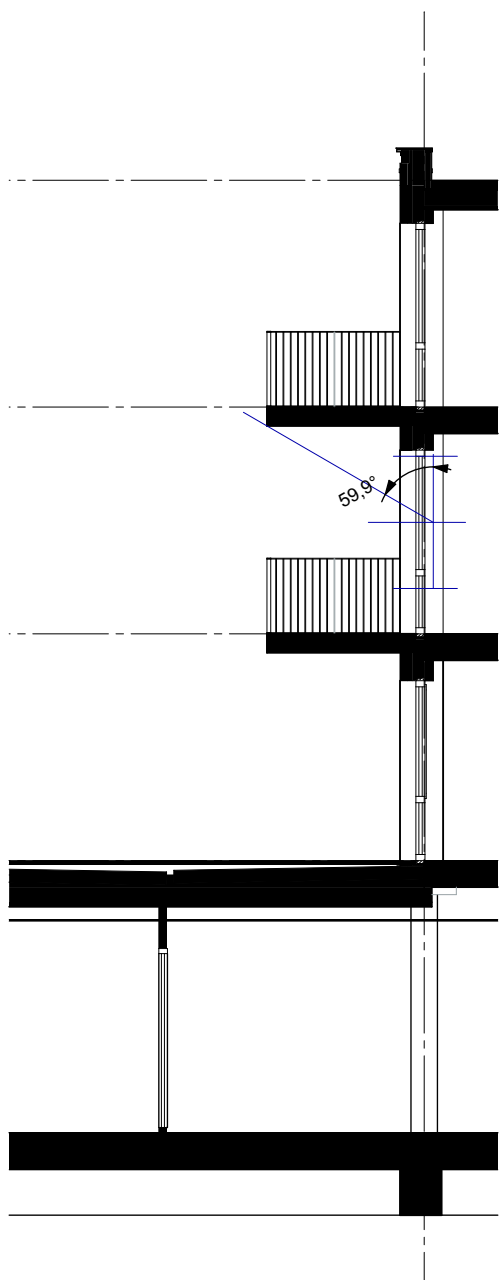
Kozijn 2a



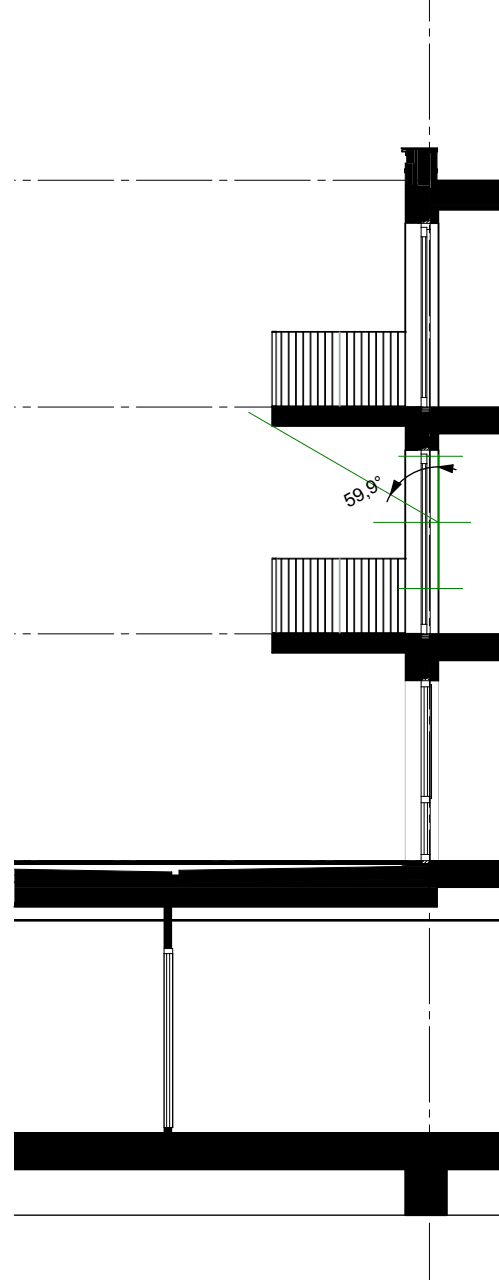
Kozijn 2b



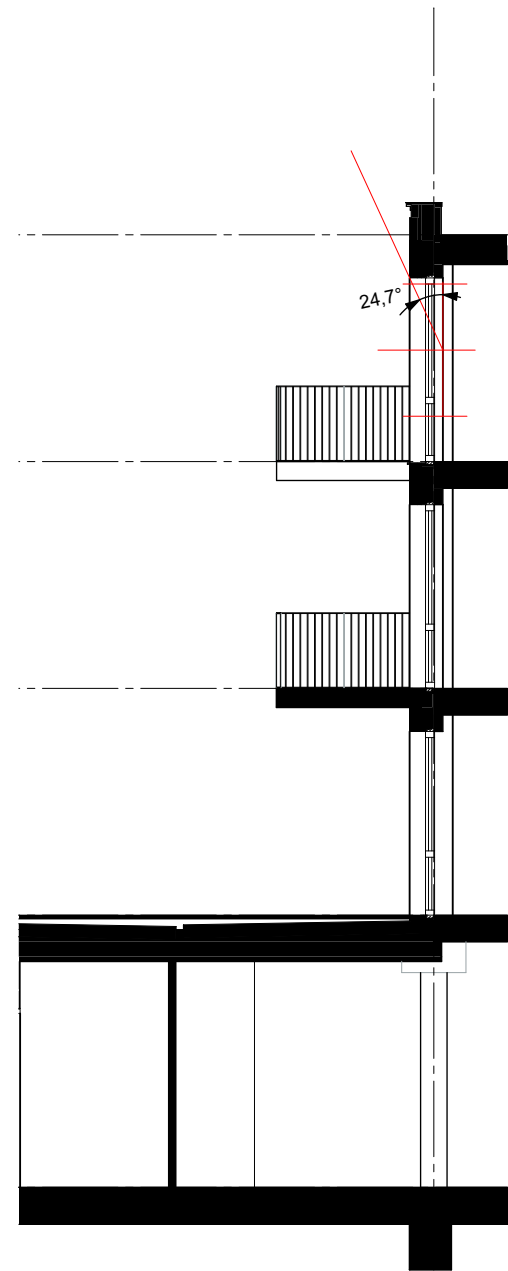
Kozijn 3



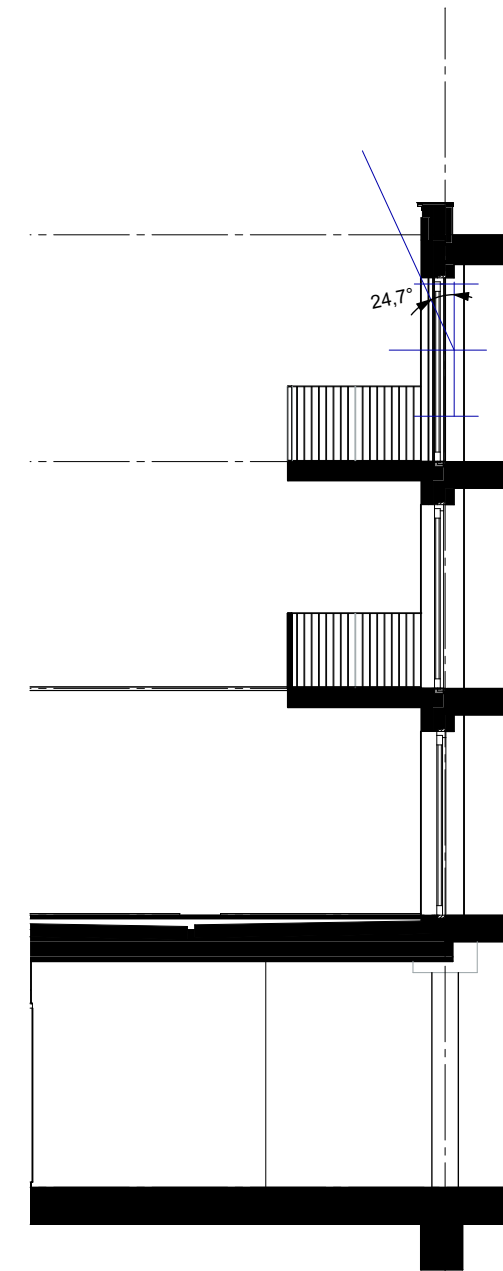
Kozijn 4a



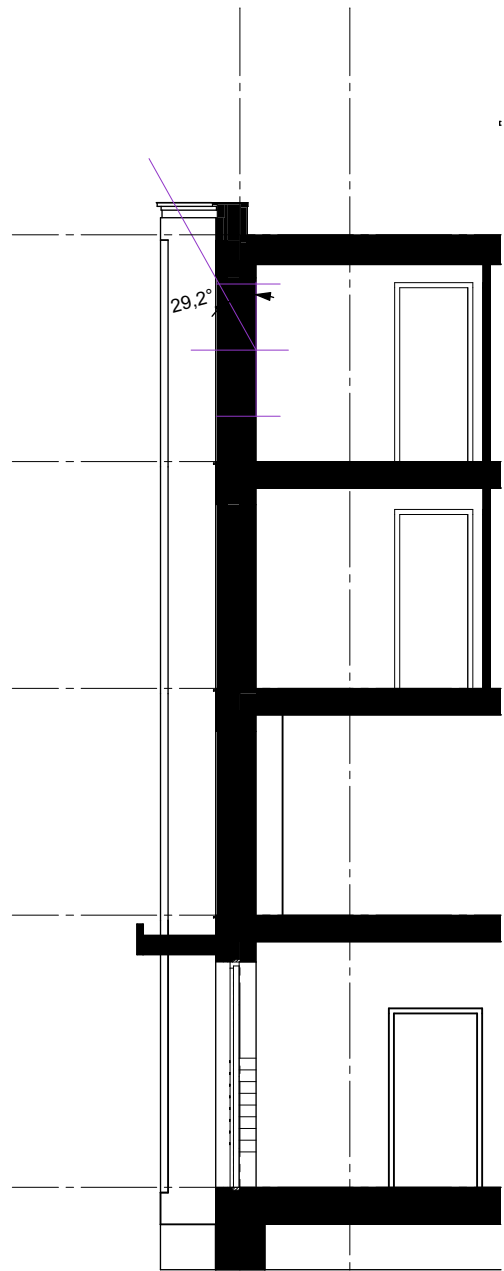
Kozijn 5a



Kozijn 4b



Kozijn 5b



Kozijn 6

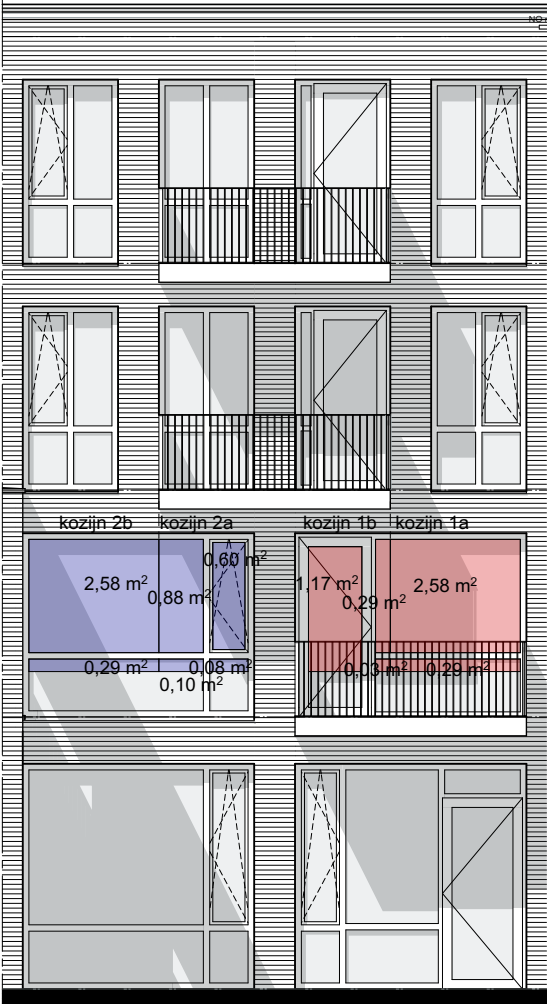
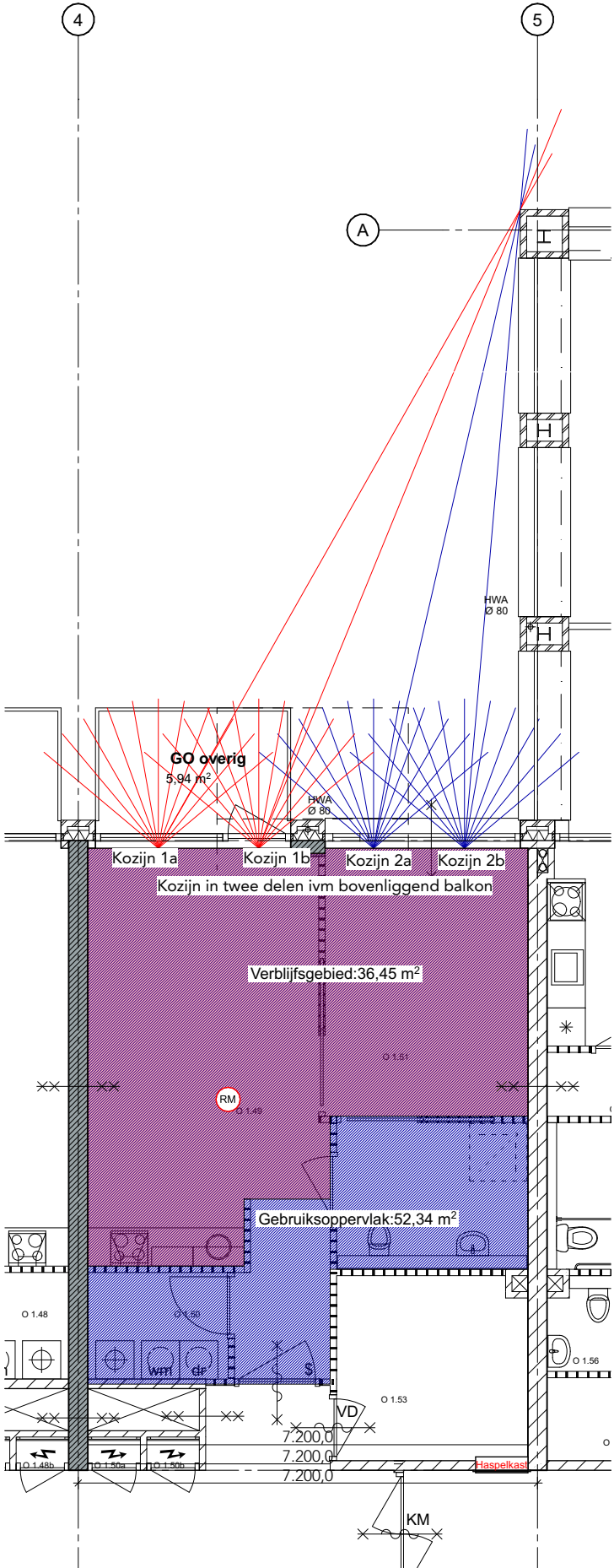
Kozijn merknaam	BEREKENING BETA	
	belemeringshoek Beta bij gelijk overstek	
	Hoek B beta	
1a	24,7	
1b	59,9	
2a	59,9	
2b	24,7	
3	24,7	
3b	24,7	
4a	59,9	
4b	24,7	
5a	59,9	
5b	24,7	
6	29,2	
7	53	
8	29,2	
9	29,2	
10	58,8	



GO;totaal (m2)	VG;totaal (m2)	55 % eis			
52,34	36,45	28,787	voldoet		

VG 1 (m2)	kozijnnummer	Aeq	Aeq;tot	10% eis	
36,45	1a	1,81	4,49	3,645	voldoet
	1b	0,22			
	2a	0,25			
	2b	2,21			

Kozijn merknaam	Alpha	Beta	Ad	Cu,i	Cb,i	C,lta	Aeq
1a	38,0	24,7	2,87	1	0,63	1	1,81
1b	44,0	59,9	1,49	1	0,15	1	0,22
2a	44,0	59,9	1,66	1	0,15	1	0,25
2b	20,0	24,7	2,87	1	0,77	1	2,21
3	20,0	24,7	1,52	1	0,77	1	1,17
4a	20,0	59,9	1,68	1	0,49	1	0,82
4b	20,0	24,7	1,68	1	0,77	1	1,29
5a	20,0	59,9	1,39	1	0,49	1	0,68
5b	20,0	24,7	1,36	1	0,77	1	1,05
6	20,0	29,2	1,07	1	0,75	1	0,80
7	32,0	53,0	2,35	1	0,46	1	1,08
8	20,0	29,2	1,97	1	0,75	1	1,48
9	20,0	29,2	1,37	1	0,75	1	1,03
10	44,0	58,8	3,61	1	0,18	1	0,65



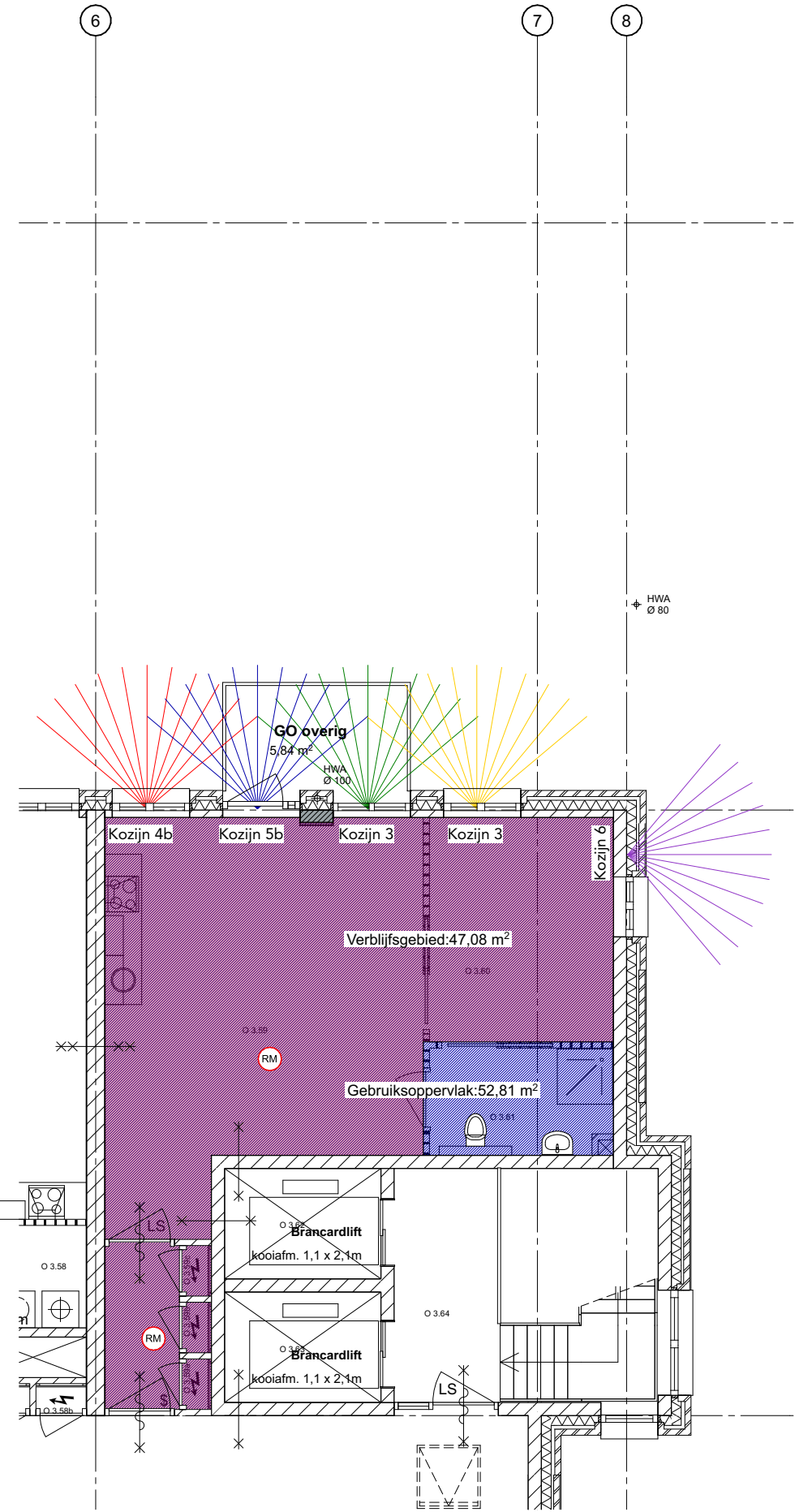
Westgevel Odion



GO;totaal (m2)	VG;totaal (m2)	55 % eis			
52,81	47,08	29,0455	voldoet		

VG 1 (m2)	kozijnnummer	Aeq	Aeq;tot	10% eis	
47,08	4b	1,29	5,48	4,708	voldoet
	5b	1,05			
	3	1,17			
	3	1,17			
	6	0,80			

Kozijn merknaam	Alpha	Beta	Ad	Cu,i	Cb,i	C,lta	Aeq
1a	38,0	24,7	2,87	1	0,63	1	1,81
1b	44,0	59,9	1,49	1	0,15	1	0,22
2a	44,0	59,9	1,66	1	0,15	1	0,25
2b	20,0	24,7	2,87	1	0,77	1	2,21
3	20,0	24,7	1,52	1	0,77	1	1,17
4a	20,0	59,9	1,68	1	0,49	1	0,82
4b	20,0	24,7	1,68	1	0,77	1	1,29
5a	20,0	59,9	1,39	1	0,49	1	0,68
5b	20,0	24,7	1,36	1	0,77	1	1,05
6	20,0	29,2	1,07	1	0,75	1	0,80
7	32,0	53,0	2,35	1	0,46	1	1,08
8	20,0	29,2	1,97	1	0,75	1	1,48
9	20,0	29,2	1,37	1	0,75	1	1,03
10	44,0	58,8	3,61	1	0,18	1	0,65



1 liftopbouw



Noordgevel Odion      Westgevel Odion