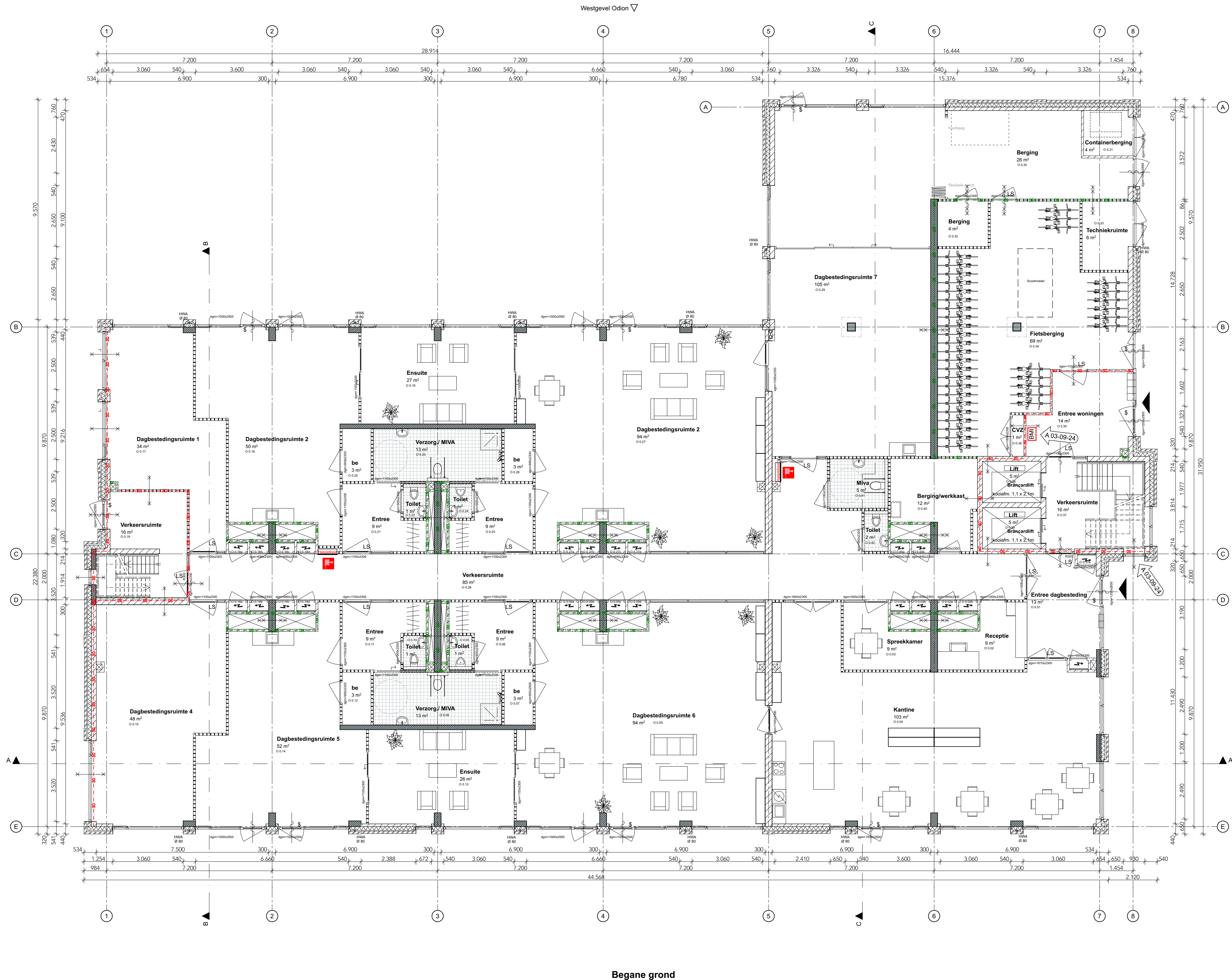
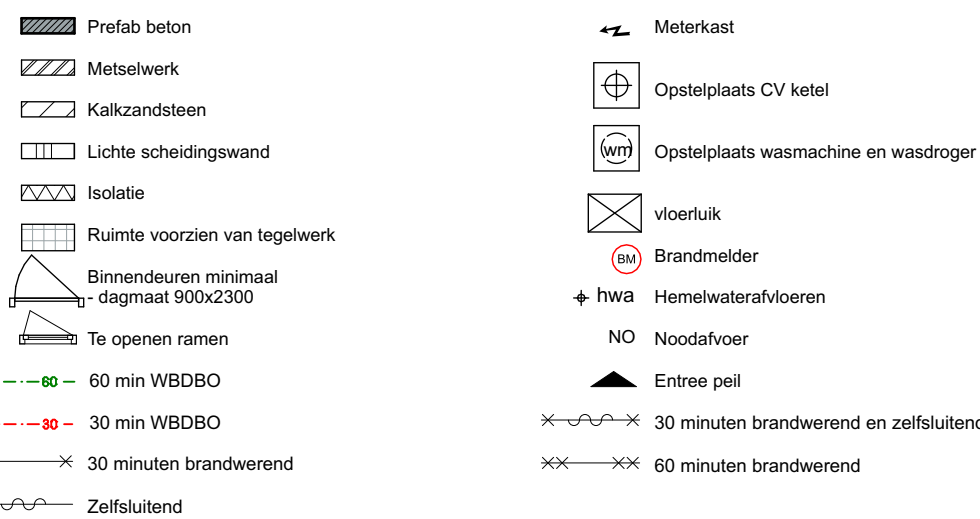


ALGEMEEN:

Alle maten dienen in het werk gecontroleerd te worden door de aannemer.



Isolatie-waarde gevels, daken en beg. grondvloer/kozijnen zie BENG-berekening en toets bouwbesluit.

Wandafwerking in badruimte en toilet ruimte bestaat uit tegelwerk tot 2300mm+ vloer, wateropname gemiddeld kleiner/gelijk 0.01kg (m2.s1/2) en plaatselijke max. 0.2 kg (m2.s1/2).

Hoogteverschil t.p.v. toegang (drempel) maximaal 20mm, zie details voor uitwerking.

Dakbedekking conform NEN 6063

Hout-, beton- en staalconstructies volgens nadere tekeningen en berekeningen constructeur.

Dilatatie volgens opgave constructeur c.q. fabrikant leverancier kalkzandsteen/gevelsteen

Platte daken voorzien van noodoverlopen vips nadere berekeningen constructeur

trappen optreden maximaal 188 mm aantreden minimaal 220 mm lange trapsgel. hoogte 1200mm spijlen max hoh 100mm

hekwerk

Deuren, ramen, kozijnen en vergelijkbare constructieonderdelen in de uitwendige scheidingconstructie van niet gemeenschappelijke ruimte, die bereikbaar zijn voor inbraak (NEN5087), hebben inbraakwerendheid die voldoet aan klasse 2 (NEN 5096). Dit geldt ook voor de inwendige scheidingconstructie tussen niet gemeenschappelijke ruimte en aangrenzende gebruiksfunctie of gemeenschappelijke ruimte.

Beglazing conform NEN 3569

Bij glazen borstwering lager/gelijk aan 850mm vanaf vloer, doorvalveilig glas toepassen.

Vloerafscheidingen dienen te voldoen aan bouwbesluit, afdeling 2.3.

Afscheiding van vloer, trap en hellingbaan

Artikel 2.18 Hoogte

- Een vloerafscheiding heeft een hoogte van ten minste 1 m, gemeten vanaf de vloer.

Artikel 2.19 Openingen

- Een afscheiding heeft geen openingen waardoor een bol kan passeren met een doorsnede groter dan 0,2m. Tot een hoogte van 0,7 m boven een vloer mogen geen openingen zitten waardoor een bol kan passeren met een doorsnede groter dan 0,1 m.

- De horizontaal gemeten afstand tussen een vloer, een trap of een hellingbaan en een afscheiding is niet groter dan 0,05 m.

- De bovengegeven van een afscheiding heeft geen onderbreking van meer dan 0,1 m.

Artikel 2.20 Overkluutbaarheid

- Een afscheiding of een constructieonderdeel dat, installatie die of onderdeel van een installatie dat aan of naast een dergelijke afscheiding is geplaatst, heeft, ter voorkoming van het overkluuteren, geen opslapmogelijkheden tussen 0,2 m en 0,7 m boven een vloer.

Artikel 6.20 en 6.23 Brandmeld en ontruimingsinstallatie

Ontvang van de installatie: volledige detectie volgens NEN 2535:2017, met doormelding brandweer.

Ontruimingsinstallatie type 'luid' alarm middels slop whoops volgens NEN 2575:2012, BMC in entree woningen. Zie tekening installatie adviseur.

Noodverlichting:

Noodverlichting conform bouwbesluit 2012 en NEN-EN 1838. Vluchtweg verlichting in alle verkeersruimten en bij alle vluchtovergangen en uitgangen. Zie tekening installatie adviseur.

Artikel 2.9 lid 1. Sterkte bij brand

1. Een te bouwen bouwwerk kan bij brand gedurende redelijke tijd worden verlaten en doorzocht, zonder dat er gevaar voor instorting is.

Artikel 2.10 Tijdsduur bezwijken

Indien een vloer van een verrijfgebied hoger ligt dan 7m en geen vloer van een verrijfgebied hoger ligt dan 13m boven het meeliveau tijdsduur tot bezwijken 90 minuten

Artikel 6.2 lid 3. Een verbijfsruimte heeft een verlichtingsinstallatie die een op de vloer gemeten verlichtingssterkte kan geven van ten minste 1 lux.

Artikel 6.2 lid 4. Een besloten ruimte waardoor een beschermde vluchtroute voert heeft een verlichtingsinstallatie die een op de vloer gemeten verlichtingssterkte kan geven van ten minste 1 lux.

Artikel 6.3, lid 3. Een besloten ruimte als bedoeld in art 6.2 lid 4, heeft noodverlichting

Artikel 6.3, lid 7. Noodverlichting als bedoeld in het 1e tot en met 6e lid geeft binnen 15 sec na het uitvallen van de voorziening voor electrolit gedurende ten minste 60min een op de vloer gemeten verlichtingssterkte van ten minste 1 lux.

Brandhaspelang heeft een lengte van 30m/19mm is aangesloten op een voorziening voor drinkwater als bedoeld in artikel 6.12

De weerstand tegen rookdoorgang is bepaald volgens NEN 6075, waarbij de prestatie-eisen voldoen aan de in artikel 2.94a en 2.94b genoemde situaties.

Aanbrengen zonnepanelen voldoet aan scope 12 keuringsseisen. Handmatig uit te schakelen d.m.v. drukknop bij brandweer ingang.

Buitenriolering, hemelwaterafvoeren en mech. ventilatie e.d. volgens tekeningen en berekeningen installatie adviseur

Uitvoering van leidingkokers l.b.v. riolering en ventilatie e.d. volgens tekeningen en berekeningen installatie adviseur

HWA, Riolering conform NEN 3213 / NEN 3215 / NTR 3216 e 80 tenzij anders aangegeven zie tekening installatie adviseur

Voorzieningen voor opvang en afvoer van hemelwaterafvoer hebben een gescheiden systeem met voorzieningen voor afvalwater en fecalen.

Waterinstallatie conform NEN 1006

Elektra conform NEN 1010

Meterkasten, dienstleidingen e.d. in overleg ter goedkeuring nutsbedrijven en gemeente

CV- en elektrische installatietekeningen ter goedkeuring gemeente



Behoort bij besluit van burgemeester en wethouders van Purmerend, namens dezen, de teammanager Omgevingsteam:  
Z2024-00003714  
T.W. Bosch

formaat A1  
schaal 1:100  
blad O-100

getekend 20-09-2023  
gewijzigd 03-09-2024  
onderdeel Begane grond

project Akts.Jacoblaan te Purmerend  
opdracht Wooncompagnie  
projectnr 19534  
033 455 4004 info.amersfoort@agova.nl  
www.agova.eu