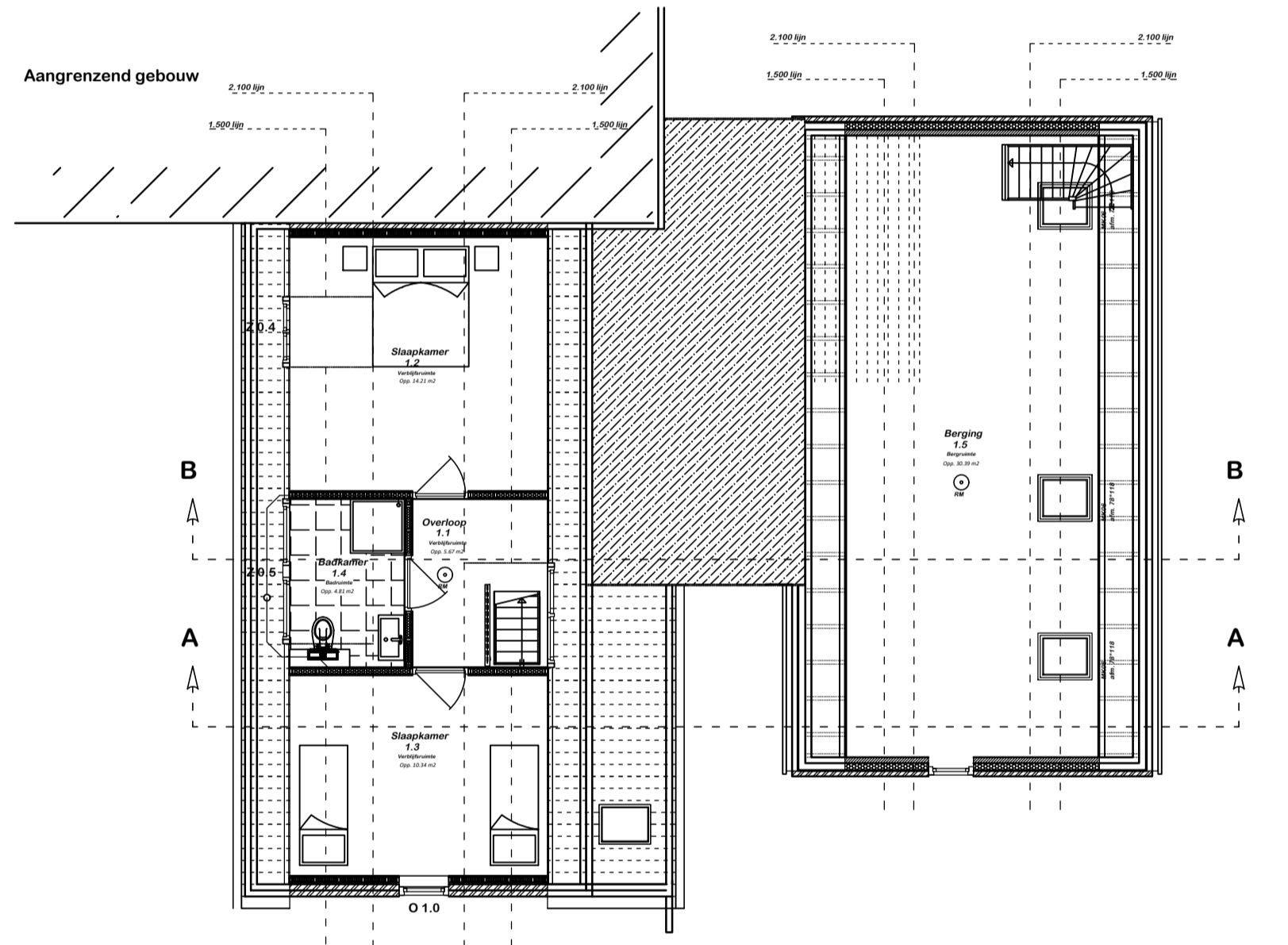
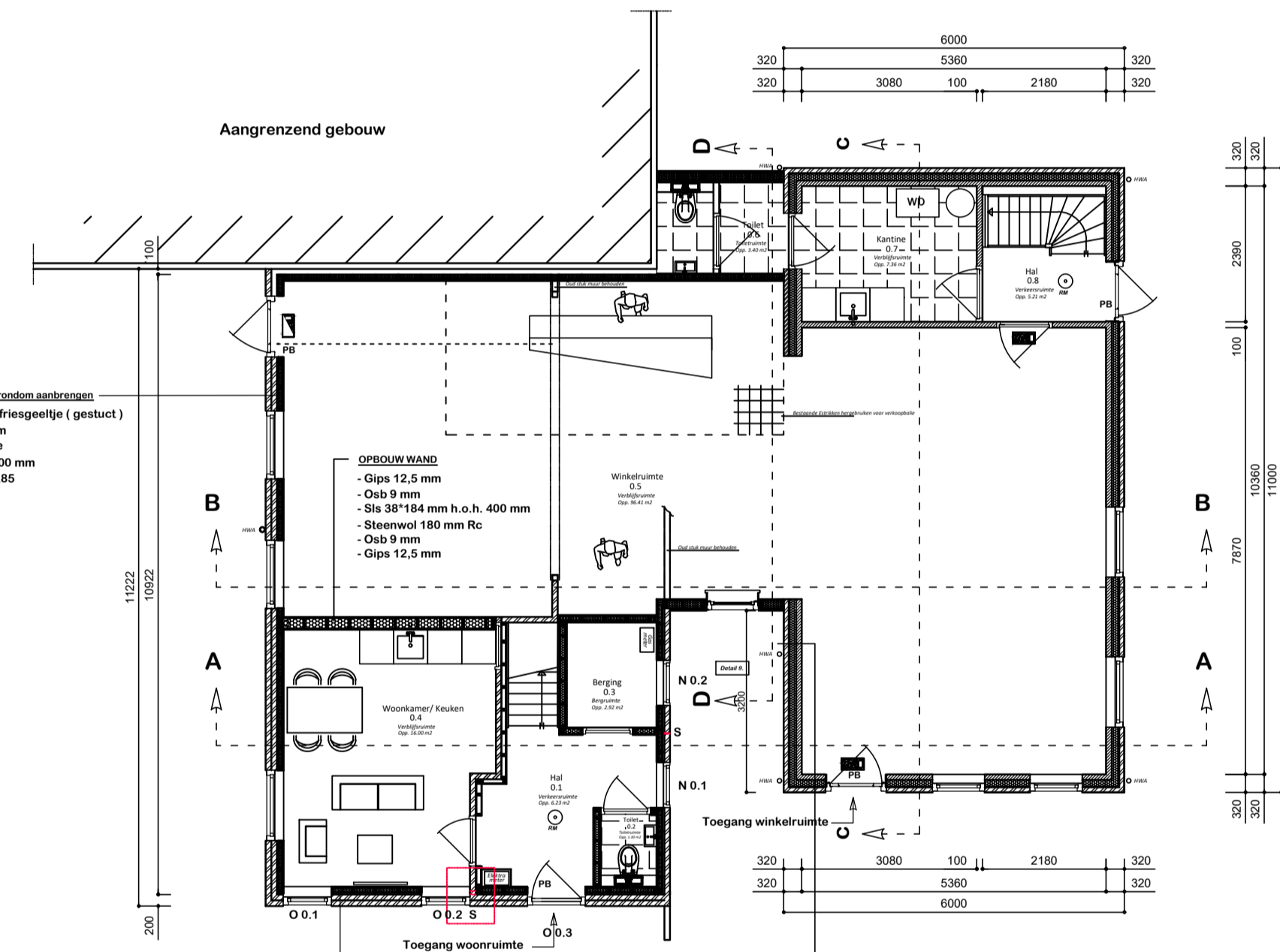
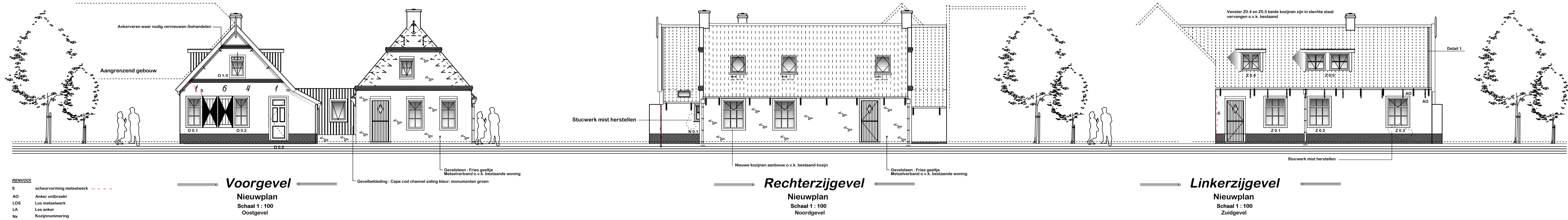


Bouwlocatie: Renovatie/ aanbouw J.W. Burgerstraat 5 te Hollum Ameland.



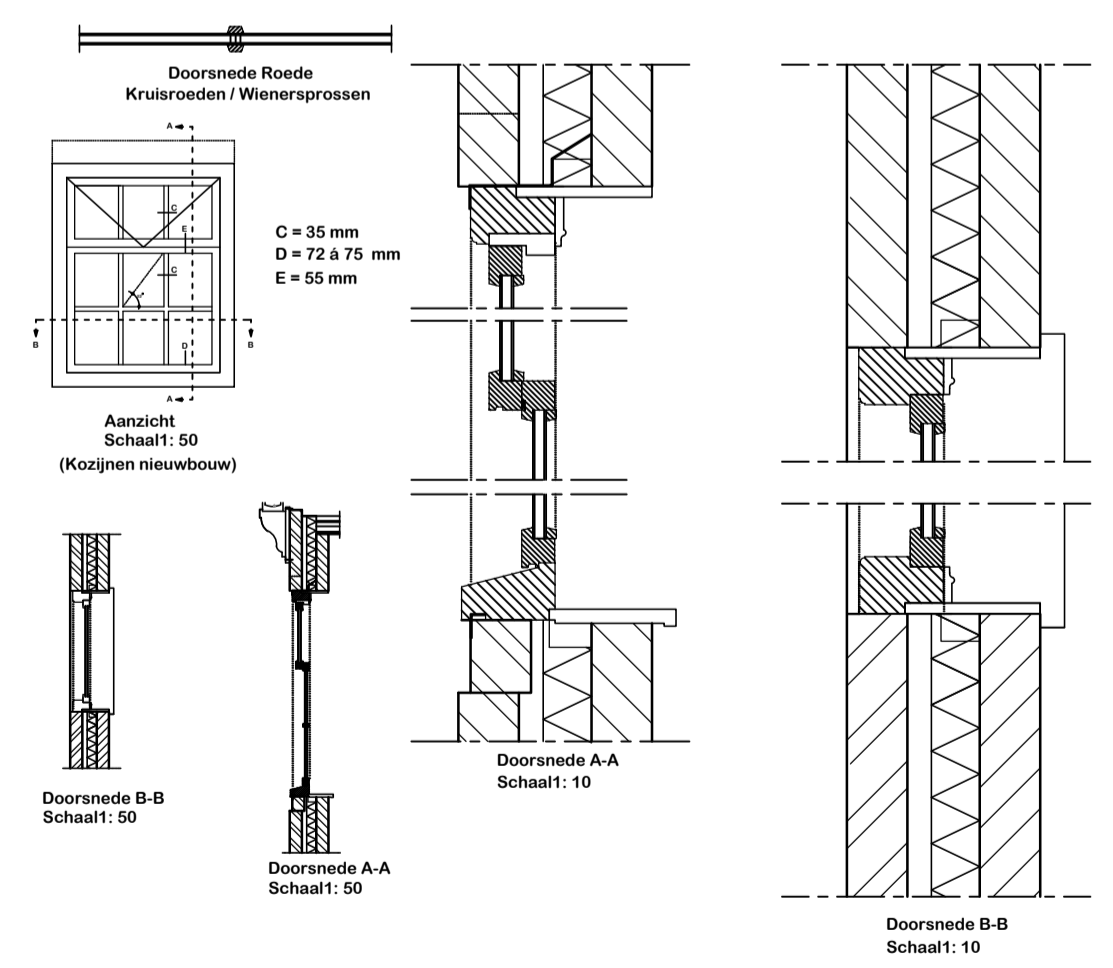
Ruimtespecificatie

ruimte nummer	ruimte omschrijving	oppervlakte	functie
0.1	Hal	6,23 m ²	verkeersruimte
0.2	Toilet	1,30 m ²	Toilet
0.3	Berging	2,92 m ²	Bergingruimte
0.4	Woonkamer / Keuken	16,00 m ²	verblifruimte
0.5	Winkelruimte	96,41 m ²	toilet
0.6	Toilet	3,40 m ²	Toilet
0.7	Kantine	7,36 m ²	verblifruimte
0.8	Hal	5,21 m ²	toilet

ruimte nummer	ruimte omschrijving	oppervlakte	functie
1.1	Overloop	5,67 m ²	verkeersruimte
1.2	Slaapkamer	14,21 m ²	verblifruimte
1.3	Slaapkamer	10,34 m ²	verblifruimte
1.4	Badkamer	4,81 m ²	badruimte
1.5	Berging	30,39 m ²	bergruimte

Materialen / kleuren

materialen	kleuren
metselwerk trasraam	geel
gevelbaksteen	geel
metselwerk opgaand werk	donker grijs
voegspecie	grijs
voegspecie	rvt
boeien en windveren	Natuur rood
dakbedekking	wit
kozijnen	groen
deuren en ramen	Meranti
beglazing	Meranti
waterlagen	isolatie glas
goten	raamdorpelstenen
hemelwaterafvoeren	hout bak
	Zink



BEDEKINGEN BOUWERIJ UIT ONDERNEEMER
Er wordt gebouwd overeenkomstig het heden geldende bouwbesluit.

VRIJE DOORGAANG:
Een toegang van een ruimte heeft een vrije doorgang met een breedte van tenminste 0,85 m, en een hoogte van ten minste 2,10 m. Dit geldt uitsluitend voor een verblifruimte, een verblifruimte, een badruimte, een verkeersruimte die begint bij een toegang heeft over de volle lengte een vrije doorgang met een breedte van ten minste 0,85 m en een hoogte van ten minste 2,10 m bij een woonfunctie en 2,20 bij overige functies. De breedte geldt niet voor een verkeersruimte voor zover deze over een trap voert.

BEVEILIGING:
Het te bouwen bouwwerk is zodanig, dat het bouwwerk door rolstoelgebruikers kan worden binnengegaan en verlaten. De hoogteverschillen tussen vloeren is niet groter dan 0,02 m. Een drempel in de vloer mag geen hoogteverschil groter hebben dan 0,02 m.

LICHTVERVERSING:
Zie ventilatieovereenkomst LUK

BESCHERMING TEGEN RATTEN EN MUZEN:
Een uiterste scheidingsconstructie heeft geen opening die breder zijn dan 0,1 m. Dit geldt niet voor een afsluitbare opening en een opening die de afsluiting is van een voorziening voor: A. luchtverversing B. de afvoer van rook of C. de afvoer van een voorziening van een verblifruimte, een badruimte of een badruimte, en een kozijnruimte, met inbegrip van de op de afsluiting aansluitende delen van andere constructies, heeft volgens NEN 2690 bepaalde luchtdichtheid van ten hoogste 20, 10-4 m³ (m²). Alternatief: Inrapen/verfieren d.m.v. maatschiet rooster.

MATEN EN BESTAANDE DETAILS IN HET WERK TE METEN EN TE CONTROLEREN.

VLOERAFSCHEIDINGEN:
Een vloer heeft bij een rand en niet beweegbare afscheiding als die rand meer dan 1 m. hoger ligt dan een aansluitende vloer. Deze afscheiding heeft een hoogte van min. 1 m. L.o.v. de betreedbare aansluitende vloer. Alle aangegeven vloerafscheidingslijnen staan recht boven de vloer of liggen er, horizontaal gemeten 0,05 m. vandaan. De vloerafscheidingslijnen hebben tot een hoogte van 0,7 m boven de betreedbare vloer geen opening groter dan 0,1 m. Alle balustraden uitgeroerd met spijlen hebben geen opstapmogelijkheid tussen 0,5 en 0,7 m. De spijlen hebben een onderlinge afstand niet groter dan 0,1 m.

WERING VAN VOCHT VAN BINNEN:
Een uiterste scheidingsconstructie van een verblifruimte, een badruimte, een toiletruimte of een badruimte, een badruimte worden tot tenminste 1000 mm en 2100 mm hoog betegeld met volgens NEN 2778 bepaalde wateropname die gemiddeld niet groter is dan 0,05 kg/dm² (112) en op geen enkele plaats groter dan 0,2 kg (m² x 12).

TRAPPEN:
tabel 2.33 bouwbesluit, woonoppalmentanten:
- breedte min. 800mm
- vrije hoogte min. 2300mm
- min. aanreide 200mm
- min. breedte treden 50mm

HEKWERK BALUSTRADE:
Hekwerk t.p.v. balkon/galerij/franse balkons:
- spijlen h.o.h. <= 100mm
- bovenkant hekwerk <130cm. min. 1000mm+ vloer
- 130cm. min. 1200mm+ vloer
- horizontale openingen tussen afscheiding en vloer <= 50mm
- verticale openingen tussen afscheiding en vloer <= 100mm
- geen opstapmogelijkheid tussen 200 en 700mm + vloer

Artikel 2.59:
1. Een afvoeropening voor rookgas is bevrijd, bepaald volgens Nen 6062
2. De horizontale afstand tussen de afvoeropening van een afvoeropening voor rookgas van een vaste brandstof gestookt forsaat en een brandgevaarlijk dak als bedoeld in Nen 6063, niet een ander bouwwerk is tenminste 15 m.

Artikel 2.67 Binnengevoer:
1. Een zijge van een constructiebestand die grenst aan de buitenzijde van de in tabel 2.66 HANG- EN SLOOTWERK: volgens Nen 5987 en Nen 13501-1.
2. aangevoerde brandklasse k2 halve bepaald volgens Nen 13501-1.
3. a. afwijking van het eerste lid, geldt de eis aan de rookklasse uitsluitend bij een beschermde vluchtroute.

Symbool: Verklaring:

- Gevelsteen metselwerk 100 mm
- Kalkzandsteen 1.100/198 100 mm
- Rockwool isolatie 140/90 mm
- HSB wanden
- Een uiterste scheidingsconstructie van een verblifruimte, een toiletruimte of een badruimte, heeft een volgens Nen 1068 bepaalde warmteweerstand:
- vloer : 3,7 m² K/W
- wand : 4,7 m² K/W
- dak : 6,3 m² K/W
isolerende beglazing met een warmteovergangcoëfficiënt van ten hoogste 1,65 W/m² x K
- B Brandblusser
- W/W Opstelplaats wtw unit
- DO Opstelplaats boiler
- WP Opstelplaats warmtepomp
- WM/dr Wasmachine/droger
- Kruipruimte afm: 510*830 mm
- L.S. looptot, deur te openen zonder gebruik van losse hulpmiddelen zoals sleutels
- M.K. Meterkast (hoofdschakelaar nuon)
- niet-ioniserende rookmelder conform Nen 2555
- Mechanische afvoer in dm3/s

Betreffende project:

behoort bij: Bouwontwerp Ameland

in opdracht van: [Redacted]

Project: Renovatie aanbouw

Onderdeel: Bestektekening

Schaal: 1:100

Formaat: A1

Datum: 07-03-2023
02-10-2024
10-10-2024

Blad nr.: L06

Let op! maatvoering in het werk controleren

BOUWONTWERP AMELAND
Tekenwerken -Vloersystemen -Houthandel -Bouwmaterialen - Wooninrichting
www.bouwontwerpameland.nl info@bouwontwerpameland.nl

Deze tekening blijft ons eigendom en mag zonder schriftelijke toestemming niet worden gekopieerd, noch aan derden worden verstrekt, of ter inzage worden gelegd. @ auteursrecht voorbehouden. Opdrachten worden aanvaard volgens de DNR 2011. Algemene voorwaarden zijn van toepassing

