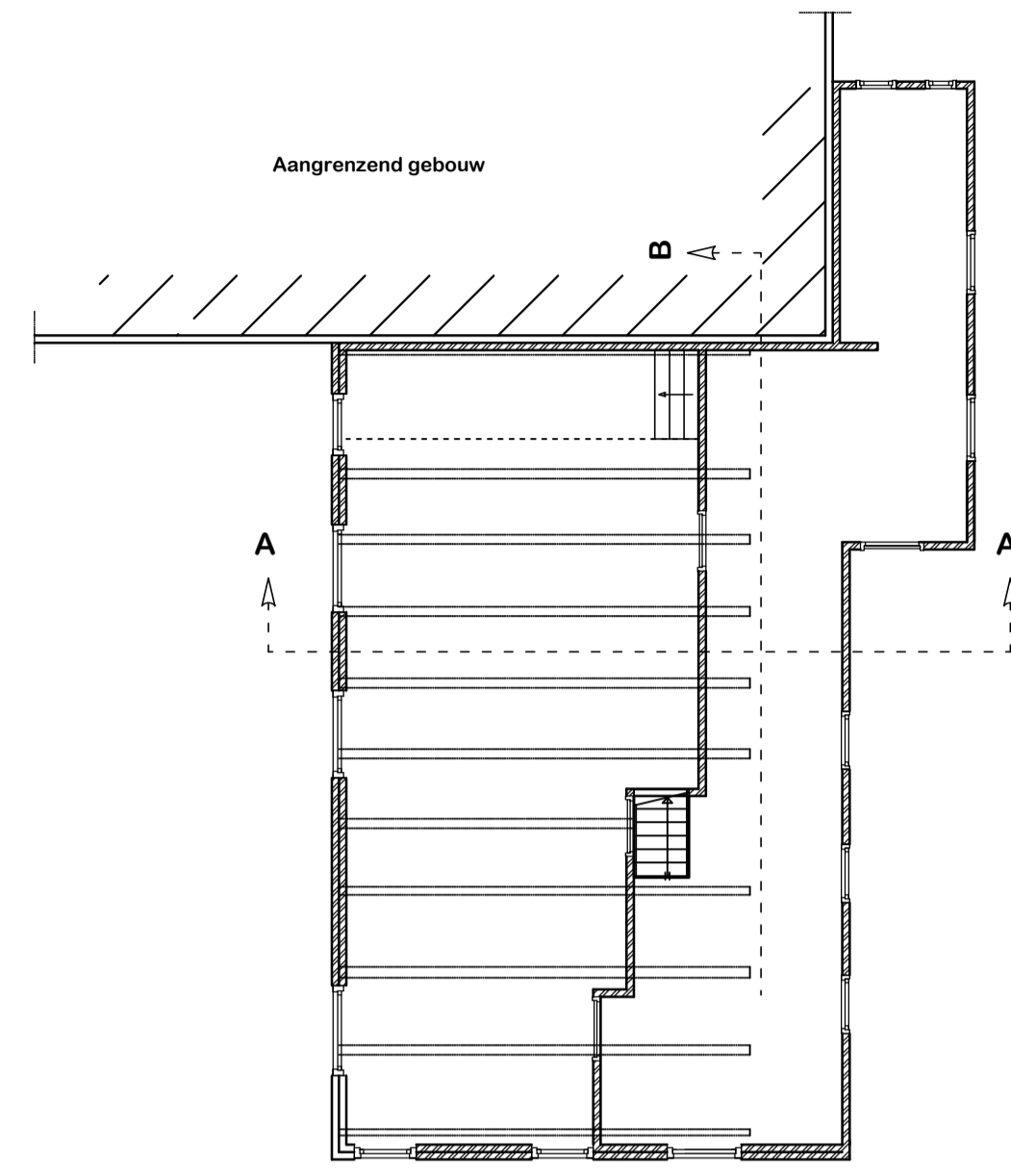
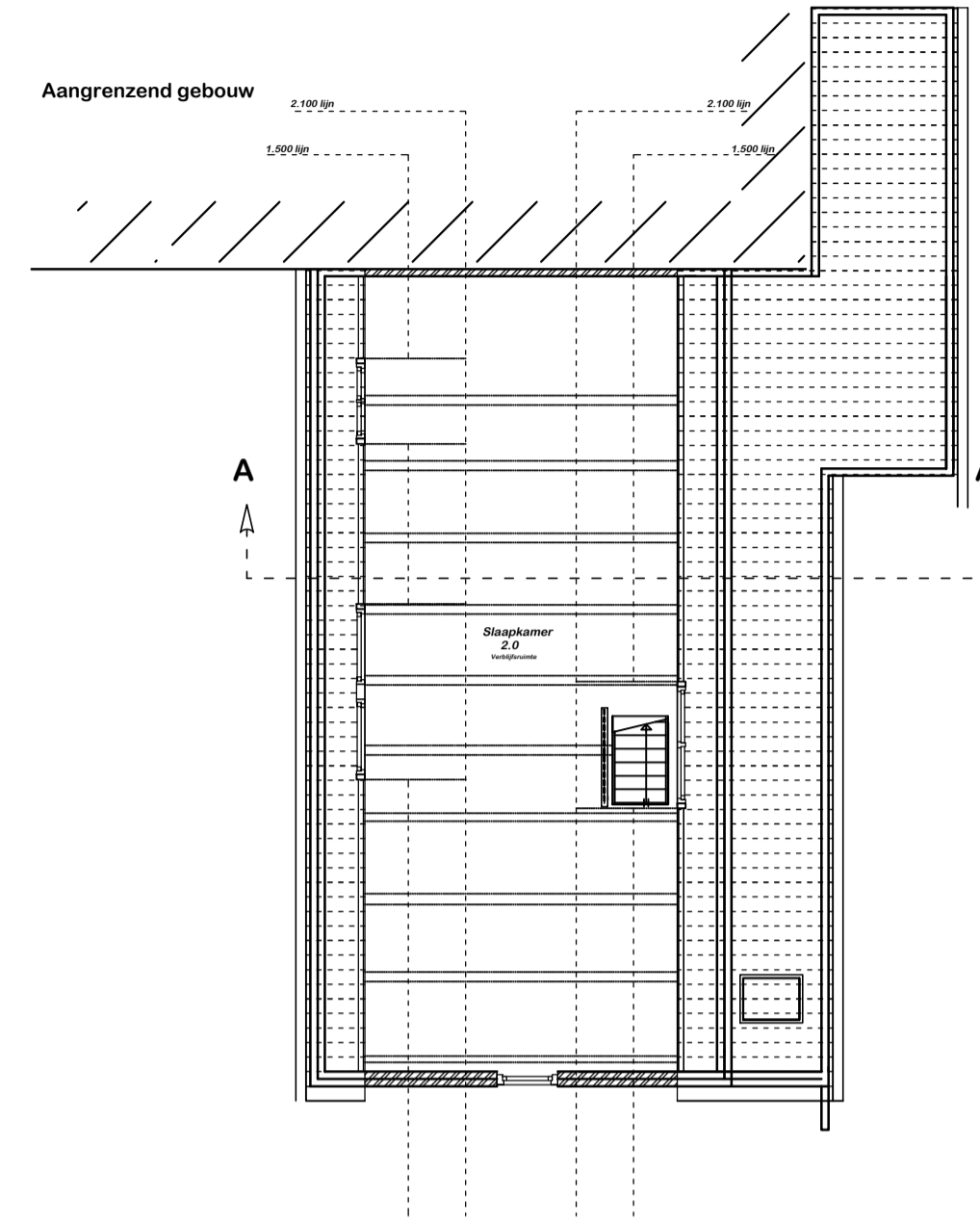


Bouwlocatie : Renovatie/ aanbouw J.W. Burgerstraat 5 te Hollum Ameland.



Begane grond
Bestaande situatie
Schaal 1 : 100



Verdieping
Bestaande situatie
Schaal 1 : 100

Symbol	Verklaring
	Gevelsteen metselwerk 100 mm.
	Kalkzandsteen 1.100/198 100 mm.
	Rockwool isolatie 140/90 mm.
	HSB wanden
Een buitenzijde scheidingsconstructie van een verblijfsgebied, een isolieruimte of een badruimte, heeft een volgens NEN 1068 bepaalde warmteweerstand: - Vloer : 3,7 m ² K/W - Wand : 4,7 m ² K/W - Dak : 6,3 m ² K/W isolerende beglazing met een warmteovergangcoëfficiënt van ten hoogste 1,65 W/m ² .K	
B	Brandblusser
W/W	Opstelplaats wtw unit
BO	Opstelplaats boiler
WP	Opstelplaats warmtepomp
WM/dr	Wasmachine / droger
	Kruipruimte afm: 510*810 mm
L.S.	loopstoot, deur te openen zonder gebruik van losse hulpmiddelen zoals sleutels
M.K.	Meterkast (hoofdschakelaar nuon)
	niet-ioniserende rookmelder conform NEN 2555
	Mechanische afvoer in dm3/s

Betreffende project:	
behoort bij	Bouwwerf Ameland
in opdracht van	[Redacted]
Project:	[Redacted]
Onderdeel:	Bestektekening
Schaal:	1 : 100
Formaat:	A 1
Datum:	07-02-2023
Blad nr.:	L02

Let op! maatvoering in het werk controleren



Tekenwerken -vloersystemen -Houthandel -Bouwmaterialen - Wooninrichting
www.bouwontwerpameland.nl info@bouwontwerpameland.nl

Deze tekening blijft ons eigendom en mag zonder schriftelijke toestemming niet worden gekopieerd, noch aan derden worden verstrekt, of ter inzage worden gelegd. © auteursrecht voorbehouden. Opdrachten worden aanvaard volgens de DNR 2011 Algemene voorwaarden zijn van toepassing