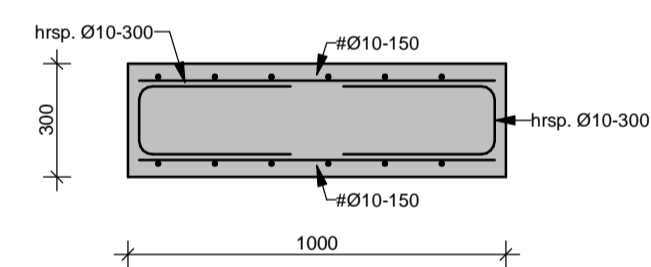
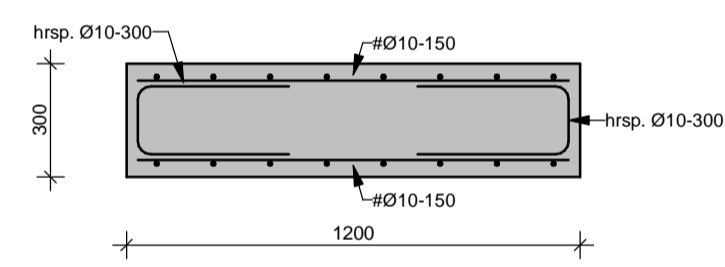


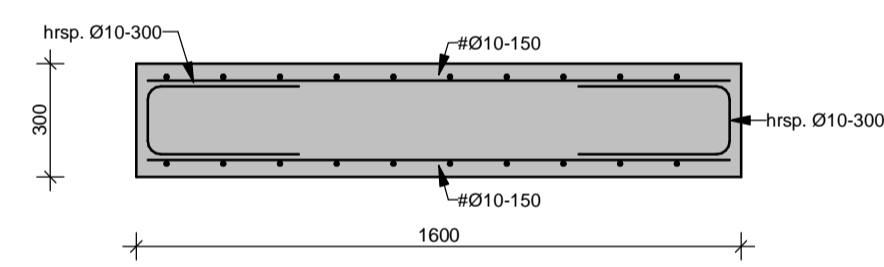
Maatvoering / wapening fundering
1 : 100



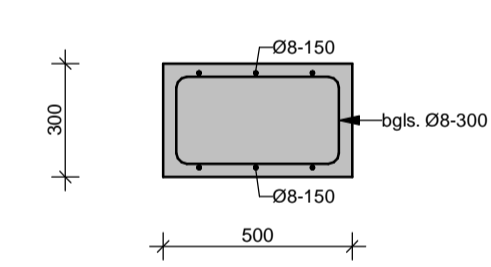
Stroom 01
1 : 20



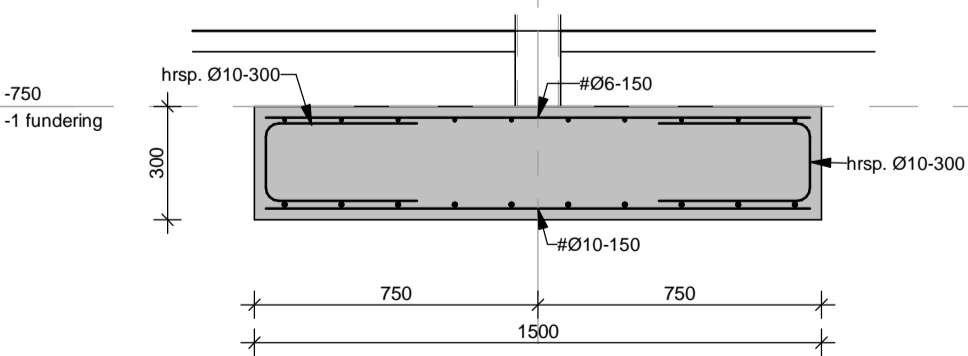
Stroom 02
1 : 20



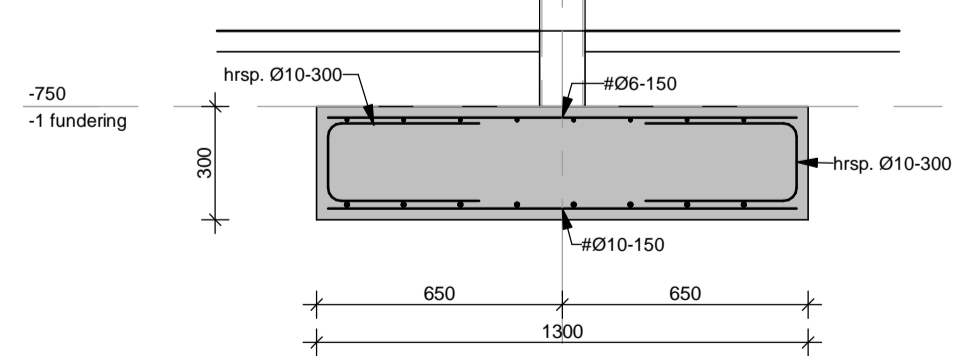
Stroom 03
1 : 20



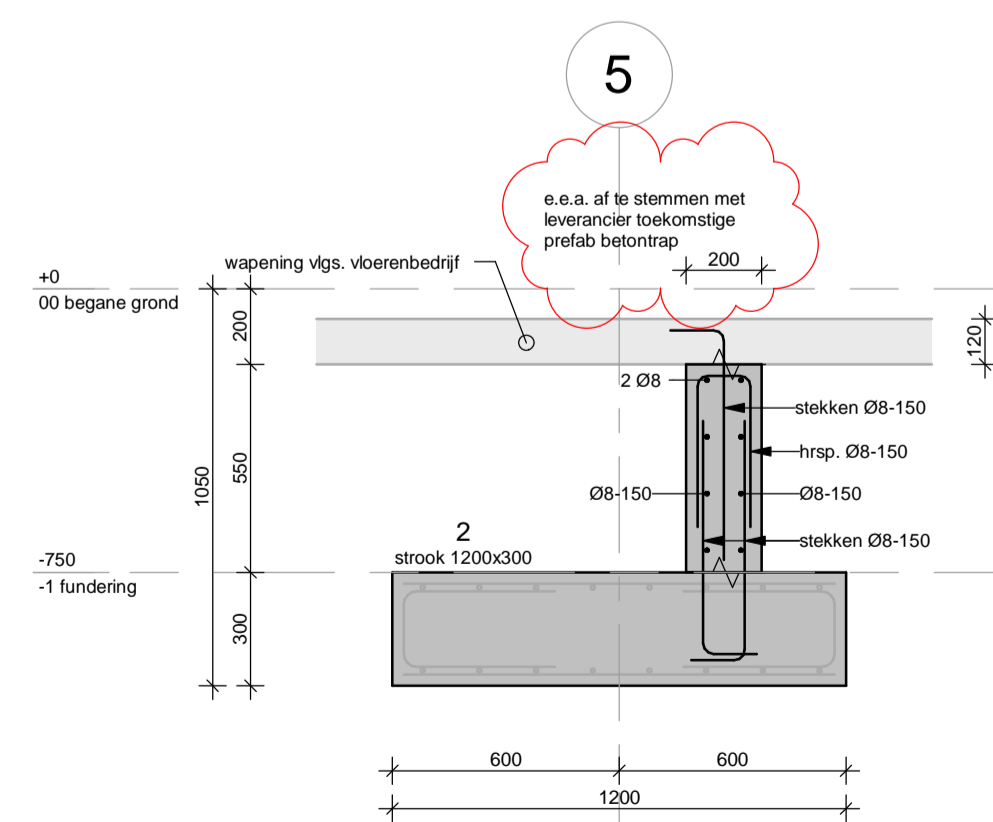
Stroom 04
1 : 20



Dsn. Poer A
1 : 20



Dsn. Poer B
1 : 20



Dsn. WT-01
1 : 20

Algemene informatie i.h.w. gestorte wanden (tenzij anders vermeld)	
Betorkwaliteit	Milieuklasse
C20/25	XC2

Algemene informatie i.h.w. gestorte vloeren (tenzij anders vermeld)	
Betorkwaliteit	Milieuklasse
C20/25	XC2

Algemene informatie fundering (tenzij anders vermeld)		
Betorkwaliteit	Milieuklasse	Bk. l.o.v. peil
C20/25	XC2	-750

Overzicht poeren	
Type	Afmetingen (bxbh)
Poer A	1500 x 1500 x 300
Poer B	1300 x 1300 x 300

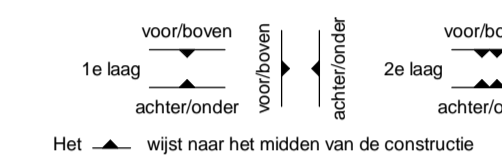
Algemene informatie poeren (tenzij anders vermeld)	
Betorkwaliteit	Milieuklasse
C20/25	XC2

Wapening:

- Alle overlappingslassen zo veel mogelijk verspringend aanbrengen.
- Lassen aan wapening niet toegestaan, tenzij anders vermeld.
- Eventuele extra bijlegwapening volgens plattegrond.

Staaikwaliteit losse staven: **B500B**
Staaikwaliteit netten: **B500A**

Ligging van de wapening in 1e en 2e laag van buitenaf



Dekking:
(tenzij anders vermeld)

	A	B	C	D
Stroom	35	35	35	35
Poer	40	35	50	35
Wand	35	35	35	

ΔC_{str} = 5mm waarden in mm

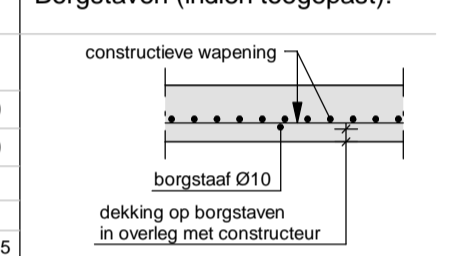
Overlappingslengten l_o:
(tenzij anders vermeld)

l _o	Ø8	Ø10	Ø12	Ø16	Ø20	Ø25	Ø32	Ø40
Goed	400	500	610	930	1250	1660	2220	3060
Slecht	570	710	860	1330	1790	2360	3170	4370

Uitgangspunten:
α = 0,7 α = 0,7 α = 0,71 α = 0,82 α = 0,89 α = 0,94 α = 0,99 α = 1

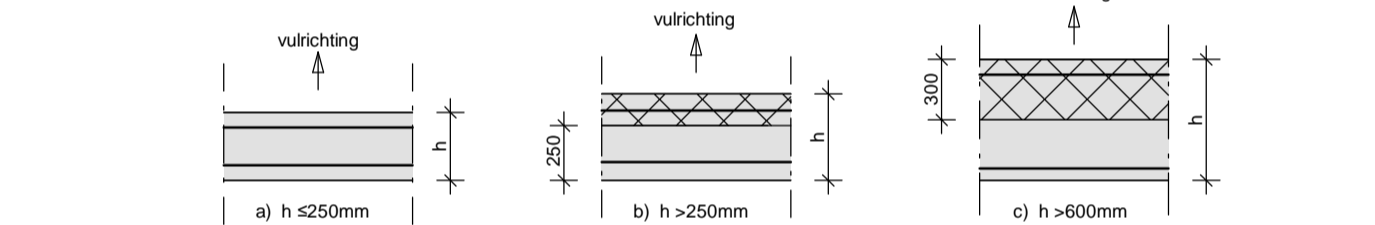
H.O.H. maat: 150 mm Betorkwaliteit: C20/25 Dekking: 35 mm α₁ = α₂ = α₃ = 1, α₄ = 1,5

Borgstaven (indien toegepast):

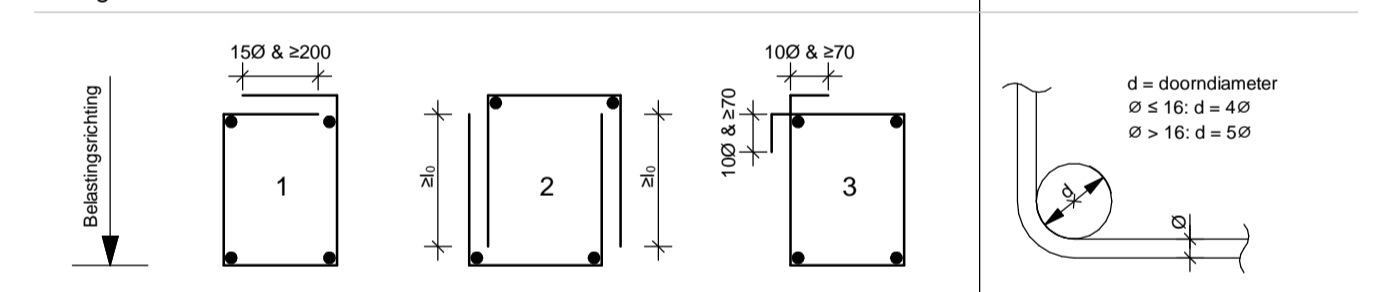


Aanhechtingsomstandigheden:

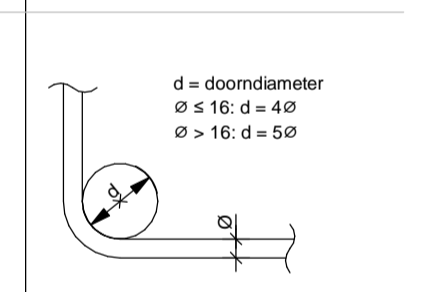
Gearceerde gedeelte is slechte aanhechtingsomstandigheden



Beugelvormen:



Definitie doordiameter:



Opmerkingen

- Exacte peilmaten tweede verdieping nog te bepalen tijdens uitbreidingsfase
- Staaikolommen onder peil extra conserveren
- Afmetingen en positionering m.b.t. toekomstige prefab betontrap i.o.m. leverancier
- Ankers t.b.v. kolommen volgens staalleverancier

Verwijzingen

Voor overige gegevens zie document: UPD-000 - Uitgangspunten constructie

PO1 05-12-2023 Eerste uitgave KG

Revisie: Datum: Omschrijving: Modelleur:

verhoeven leenders

Rudigerstraat 10
5408 AB Volkel
0415-726 700
info@verhoeven-leenders.nl
www.verhoeven-leenders.nl

Project:
Bedrijfsgebouw van Berkel Biomassa en Bodemproducten te Uden

Onderdeel:
Maatvoering / wapening fundering

In opdracht van:
Van Berkel Investments BV

Status intern: **Definitief**

Status extern: **S3**
Geschied voor controle en commentaar

Modelleur:	Construc-tuur:	Project-leider:	Formaat:	Project nummer:	Tekening nummer:	Datum:
KG	RM	PA	A1	23201	101	05-12-2023