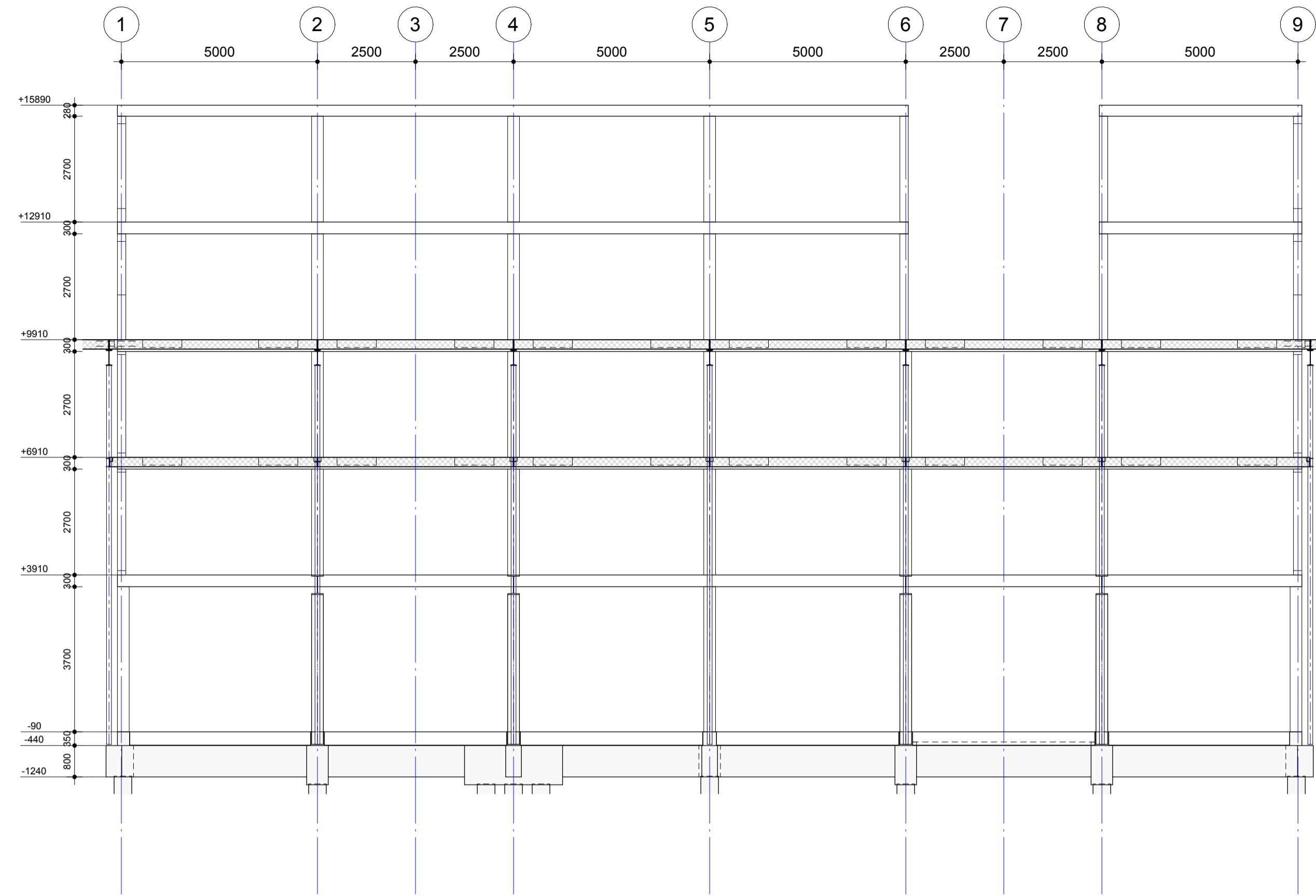
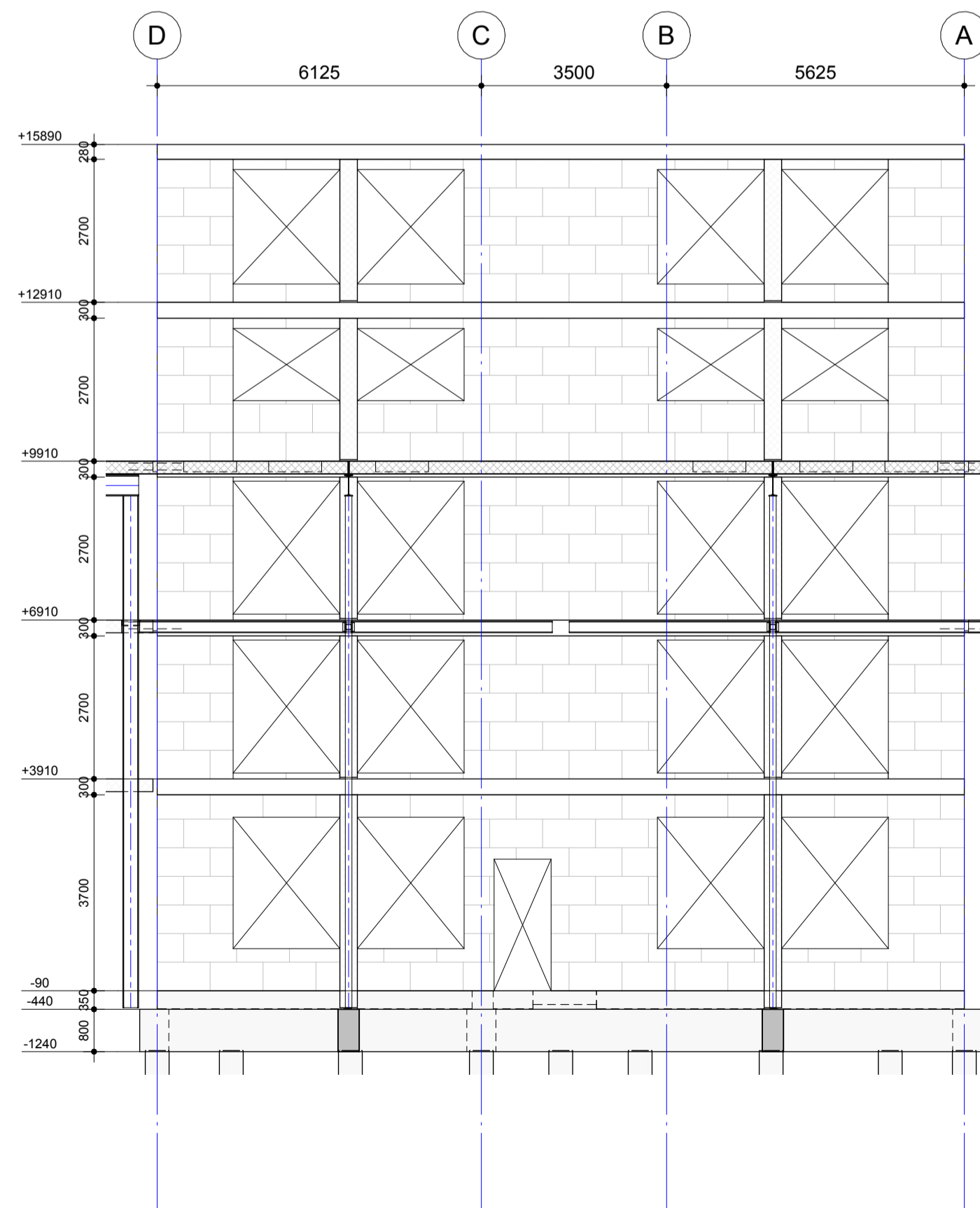


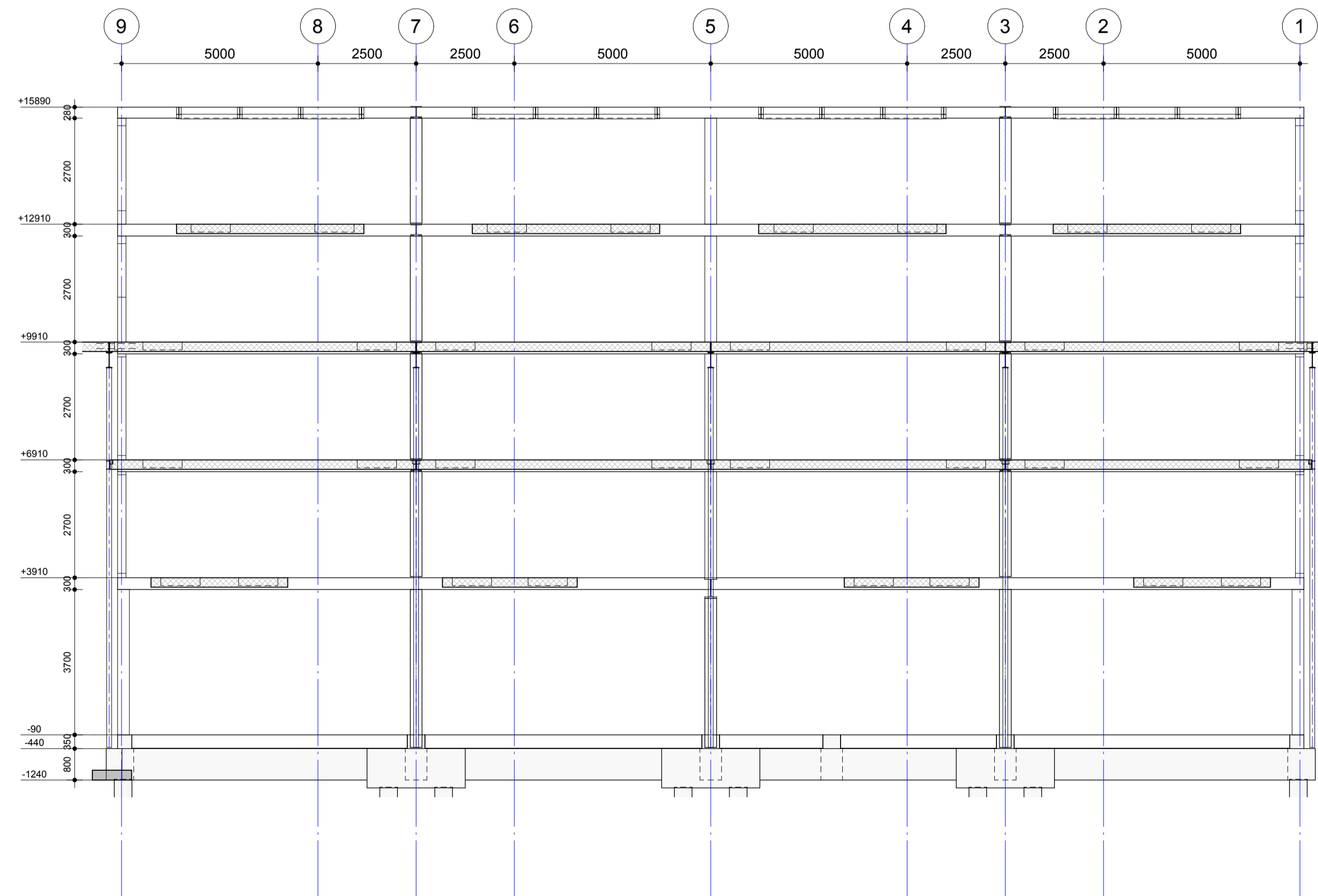
Gevel as 9



Gevel as A



Gevel as 1



Gevel as D

Constructies algemeen
Coderingen

- FB = funderingsbalk
- BPV = breedplaatvloer
- BW = betonwand
- KPV(i) = geïsoleerde kanaalplaatvloer
- LW = kalkzandsteen lijmwerk
- LMW = kalkzandsteen lijmwerk massa elementen
- PBV = prefab betonvloer (bordes/balkon/galerij)
- SK = stalen kolom

Arceringen

- = kalkzandsteen
- = in het werk gestort beton
- = prefab beton (overzichtstekening)
- = prefab beton (detailtekening)
- = dragende constructie onder de vloer

Voor constructieve uitgangspunten WSP, zie rapport:
 -

Model is gebaseerd op digitale onderlegger dertent:
 - 252_DeStaalmeester_231019

27 appartementen "De Staalmeester" te Vathorst

Onderdeel	Gevelaanzichten			Tek.	
Oprichtingsver	Van Bekkum Projecten B.V.	Ver.	Datum	Omschrijving van de revisie	NPS
Architect	Zecc Architecten B.V.	1	10-11-2023	1e uitgifte	
Projectnummer	SGU018862				
Projectleider	R.L.M. Massop	Paraaf			
Constructor	R.L.M. Massop	Paraaf			
Modelleur	N. Pels	Paraaf			



WSP Nederland
 Ringwalde 41
 3439 LM NIEUWEGEIN
 088 - 910 20 00
 nl.streets@wsp.com
 wsp.com

Fase				TECHNISCH ONTWERP	
Status				DEFINITIEF	
Formaat	A1L	Schaal	1:100	Datum	10-11-2023
Bladnummer	TO-CON-20			Versie	1