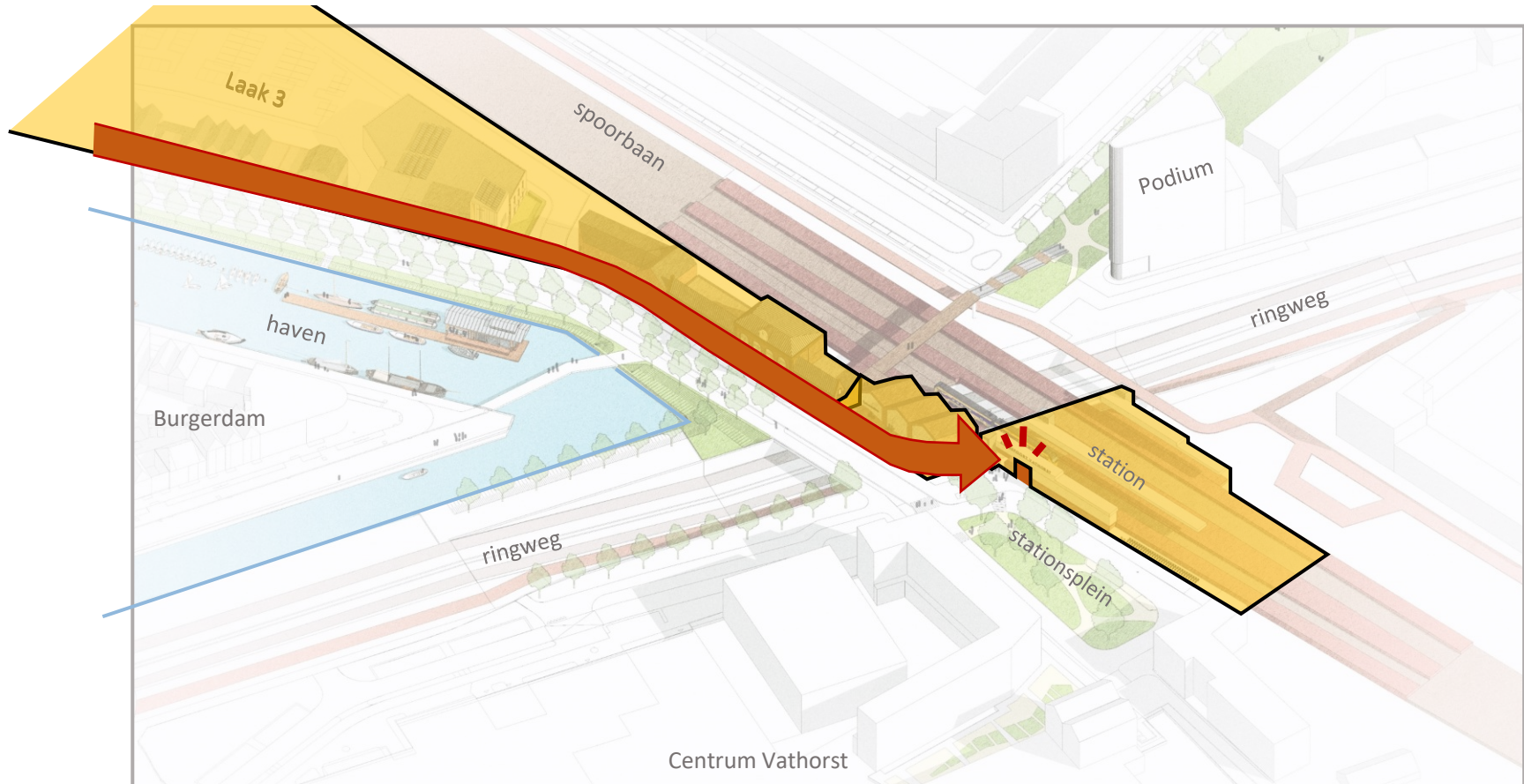


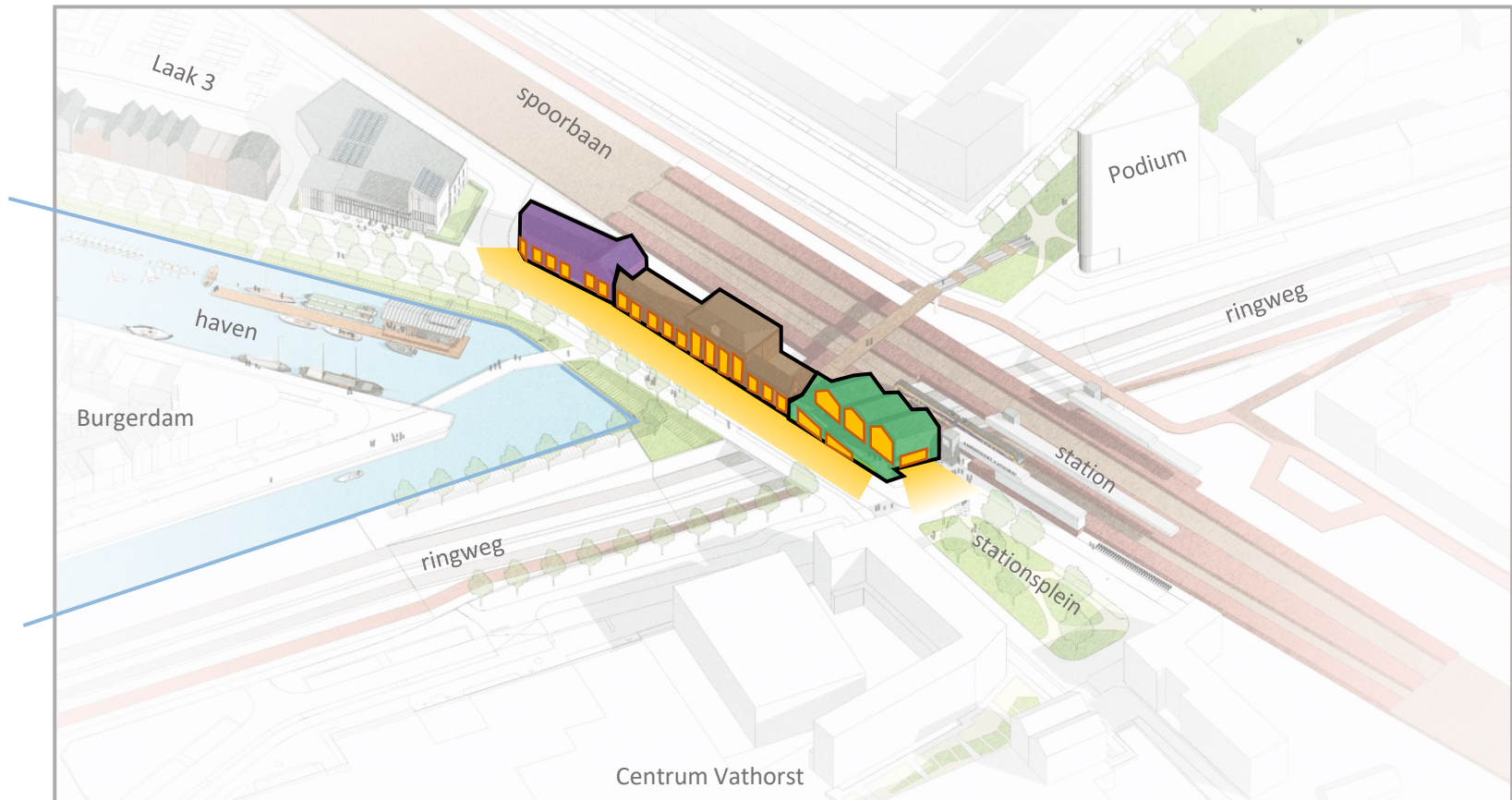
Ontwikkeluitgangspunten Laak 3.1
10/12/2023

Levendige begeleiding naar het Station:



De gevelwand met bedrijvigheid in de plint wordt doorgetrokken tot aan het stationsgebied. Zo ontstaat een levendige en veilige verbinding vanaf Laak 3 tot aan het stationsplein. Het blok bestaat uit drie verschillende gebouwen: een gebouw dat het Stationsplein activeert en faciliteert, een kopgebouw als accent op de as van de Weteringkade en een hoekpand dat aansluit op de schaal van de wijk.

Verschillende gebouwen:



De ontwikkeling bestaat uit minimaal 3 gebouwen, gedacht wordt aan:

Gebouw A

Kleinschalige werkplaats, maatschappelijke voorziening, met bijhorend winkeltje en/of kantoor.

Gebouw B

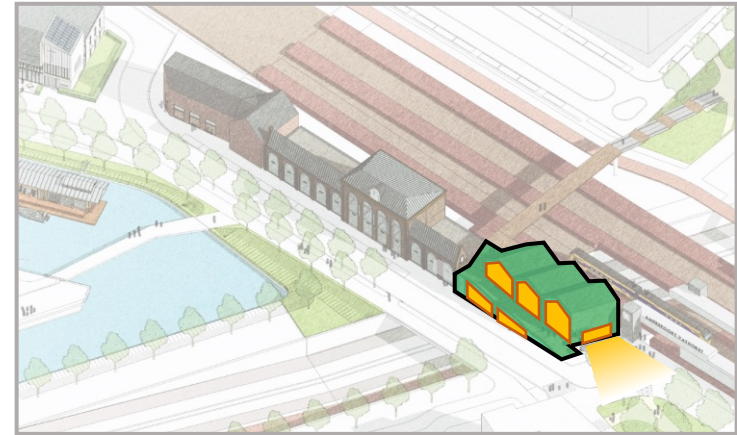
Collectieve (deel)werkplek, gesitueerd op de kop van de Weteringkade.

Gebouw C

Activeert het Stationsplein en faciliteert met fietsenstalling en fietsvoorzieningen het vervoer van en naar station Vathorst.

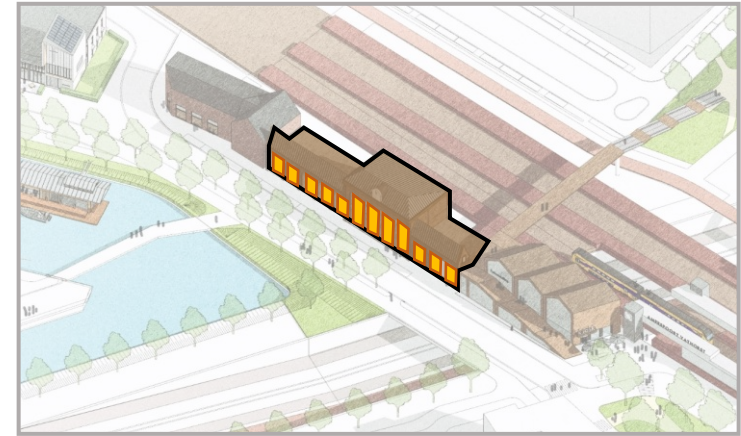
Gebouw A: Fietsfabriek

- Activeert het stationsplein.
 - Faciliteert het vervoer van en naar station Vathorst.
 - Plaats voor een fietsenstalling, fietsenmaker en een kiosk/ijssalon aan het plein.
 - Mogelijk uit te werken met geïntegreerde trap voor eventuele toekomstige passerelle over spoor.
 - Aantal fietsparkeerplekken in overleg met ProRail, Gemeente Amersfoort en Provincie Utrecht
-
- Footprint: ca. 500-825m²
 - BVO: ca. 1.000-1.650m²



Gebouw B: Werkplek

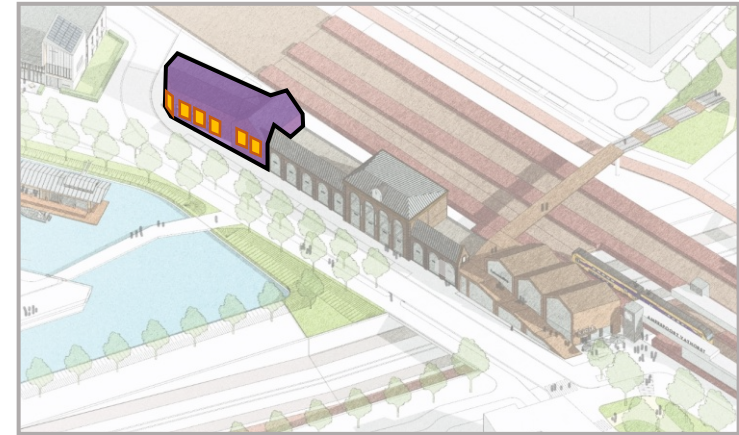
- Liggend aan de haven op kop van de Laak en de Weteringkade (accent)
- Activeert de plint op route tussen Laak 3 & station.
- Biedt ruimte aan kleine bedrijvigheid, gedeelde flexwerkplekken, werkplaatsen, trainings- of opleidingsinstituut (onderwijs), persoonlijke dienstverlening of fitness
- Footprint: ca. 1.000-1.250m²
- BVO: ca. 2.000-3.000m²



Gebouw C: hoekpand aan de haven

- Liggend aan de haven.
- Activeert de plint op route Laak 3 - station.
- Zet de hoekverdraaiing in richting Terschellingkade.
- Maatschappelijke voorziening (onderwijs), dienstverlening of kleinschalige werkplaats met bijhorend winkeltje en/of ondergeschikt kantoor
- Sluit aan bij de schaal van bestaande bebouwing langs Terschellingkade

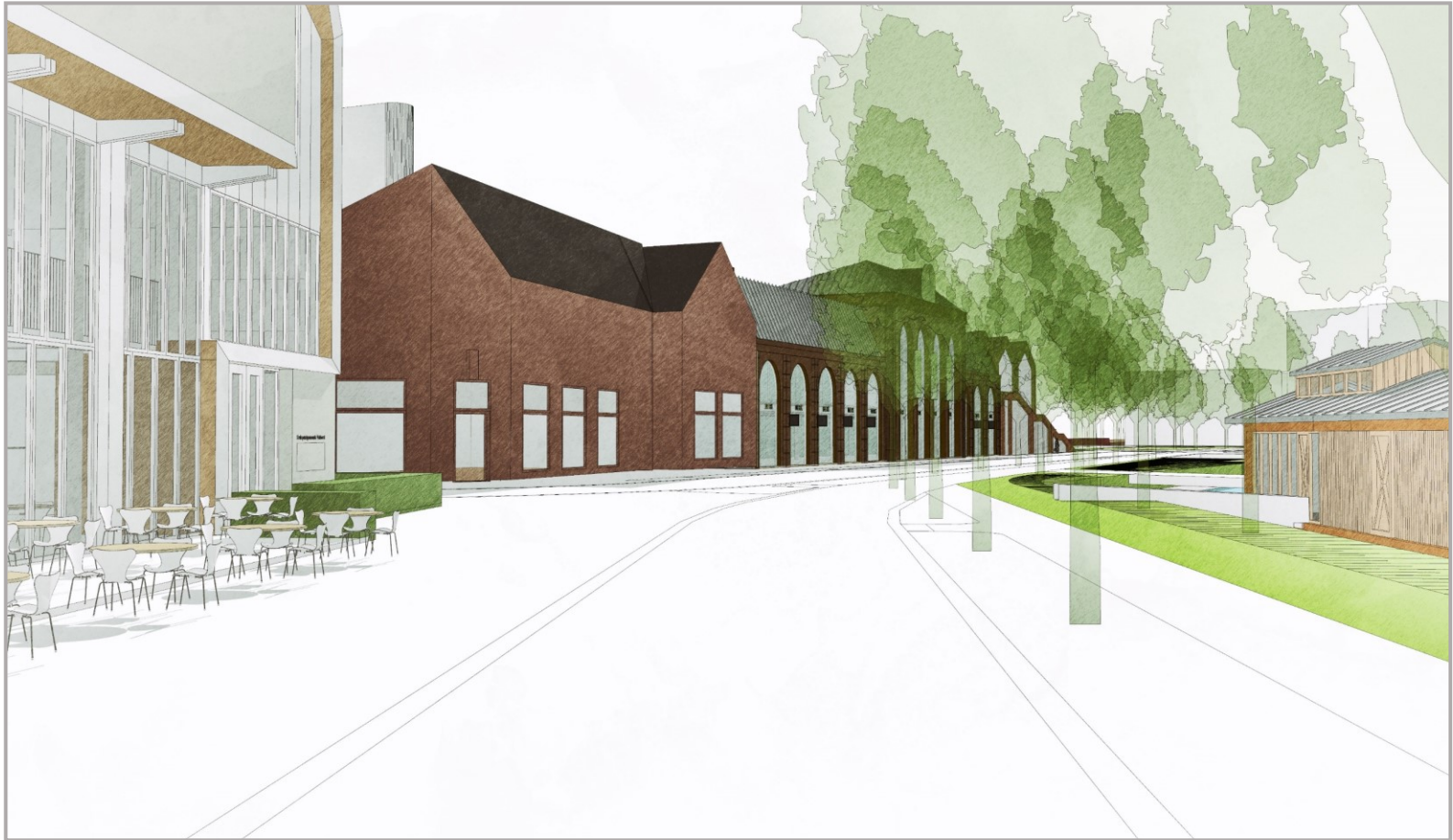
- Footprint: ca. 500 - 750 m²
- BVO: ca. 500-1250m²





De Werkplek kent een accent op de as van de Weteringkade. Architectuur zal in latere fase worden ontworpen (nu slechts ter indicatie).

Perspectieven



Zicht vanaf Laak 3, waarbij verdraaiing Terschellingkade door hoekpand wordt opgevangen (accent)

Perspectieven



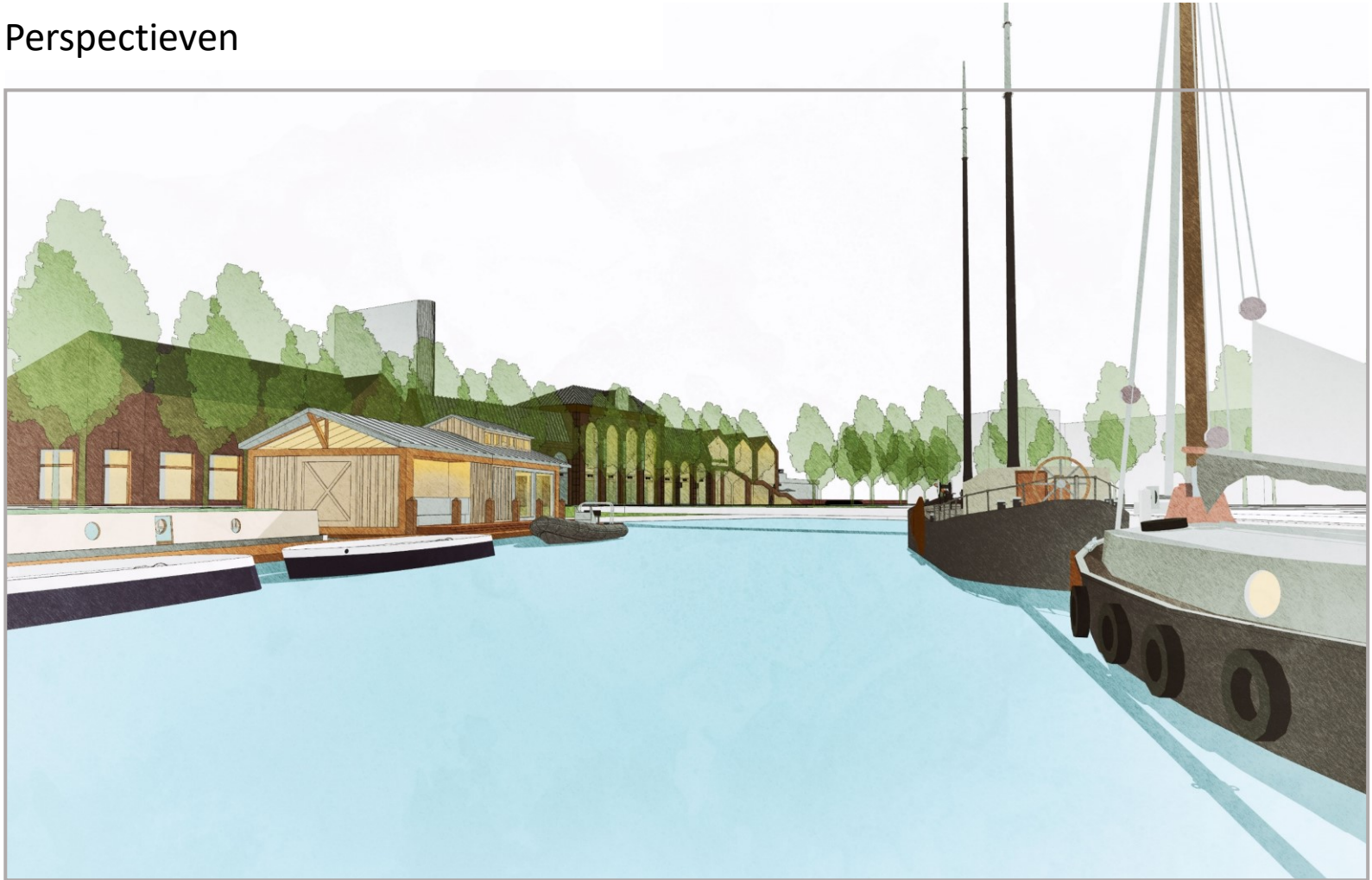
Zicht vanaf het Stationsplein, met fietsfabriek en functie bij stationsentree Amersfoort Vathorst

Perspectieven



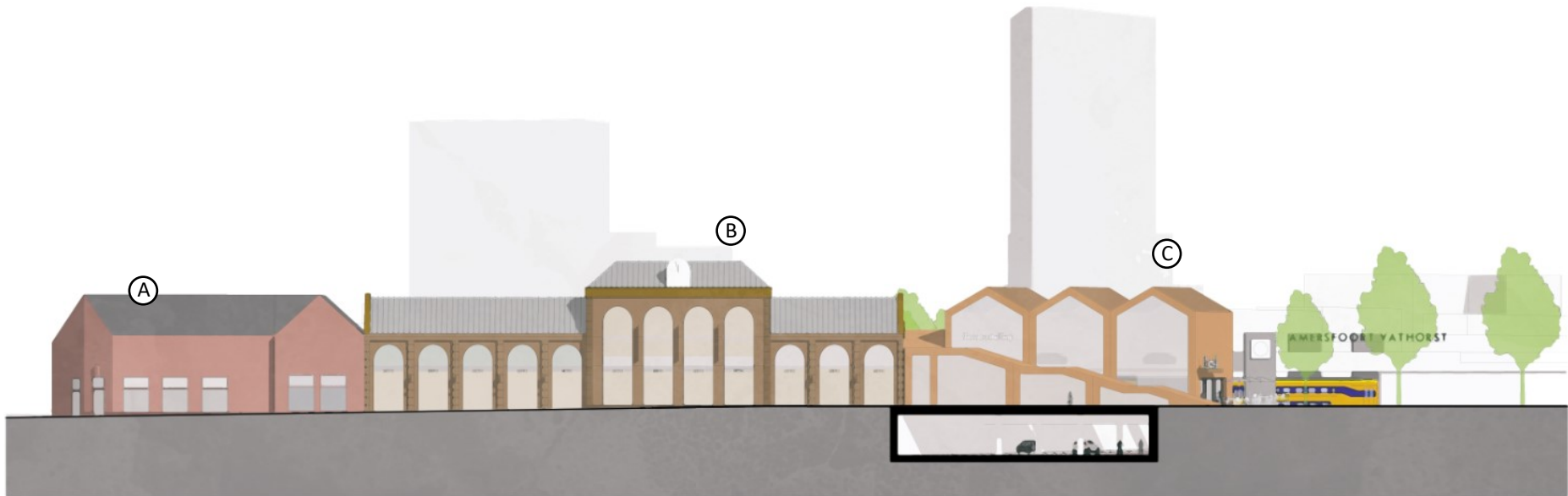
Zicht vanaf de boulevard, met op achtergrond ontwikkeling Podium. Entree station vanaf boulevard (en Lovink) blijft zichtbaar.

Perspectieven



Zicht vanuit de haven, met op voorgrond ontwikkeling Sloepverhuur Vathorst

Gewenst bouwprogramma Laak 3.1



Bouwveld:	ca. 2.300m ²
Footprint:	ca. 1.750 - 2.300m ²
BVO (inclusief fiets):	ca. 3.550 - 5.650m ²
BVO zonder fiets:	maximaal 4.000m²

Opbouw uit minimaal 3 panden, gedacht wordt aan:

1. Gebouw C

Footprint: ca. 500-825m²

BVO: ca. 1.000-1.650m²

2. Gebouw B

Footprint: ca. 1.000-1250m²

BVO: ca. 2.000-3.000m²

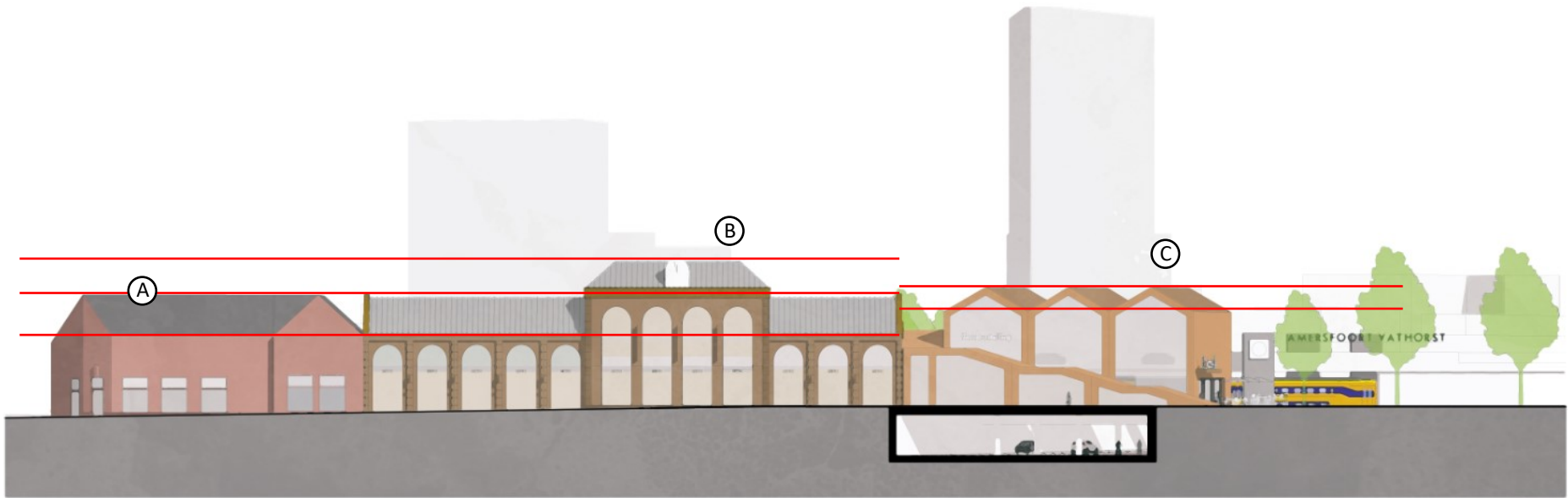
3. Gebouw A

Footprint: ca. 500-750 m²

BVO: ca. 550-1250m²

De verdelingen tussen gebouwen staat niet vast, het totaal aantal meters BVO wel. De programmering van gebouwen B en C staat eveneens niet vast. Combinering, uitwisseling of verschuiving van/tussen deze gebouwen is mogelijk.

Gewenst bouwprogramma Laak 3.1



Impressie (rode lijnen)

Goothoogte gebouw C: 11m
Bouwhoogte gebouw C: 13m

Goothoogte gebouw A & B: 7,5m
Bouwhoogte gebouw A & B: 12m

Bouwhoogte accent einde wetering: 15m

Minimaal

Goothoogte gebouw C: 6m
Bouwhoogte gebouw C: 9m

Goothoogte A & B: 5m
Bouwhoogte A & B: 10m

Bouwhoogte accent: 12m

Maximaal

Goothoogte gebouw C: 13m
Bouwhoogte gebouw C: 13m

Goothoogte A & B: 13m
Bouwhoogte A & B: 13m

Bouwhoogte accent: 15m

