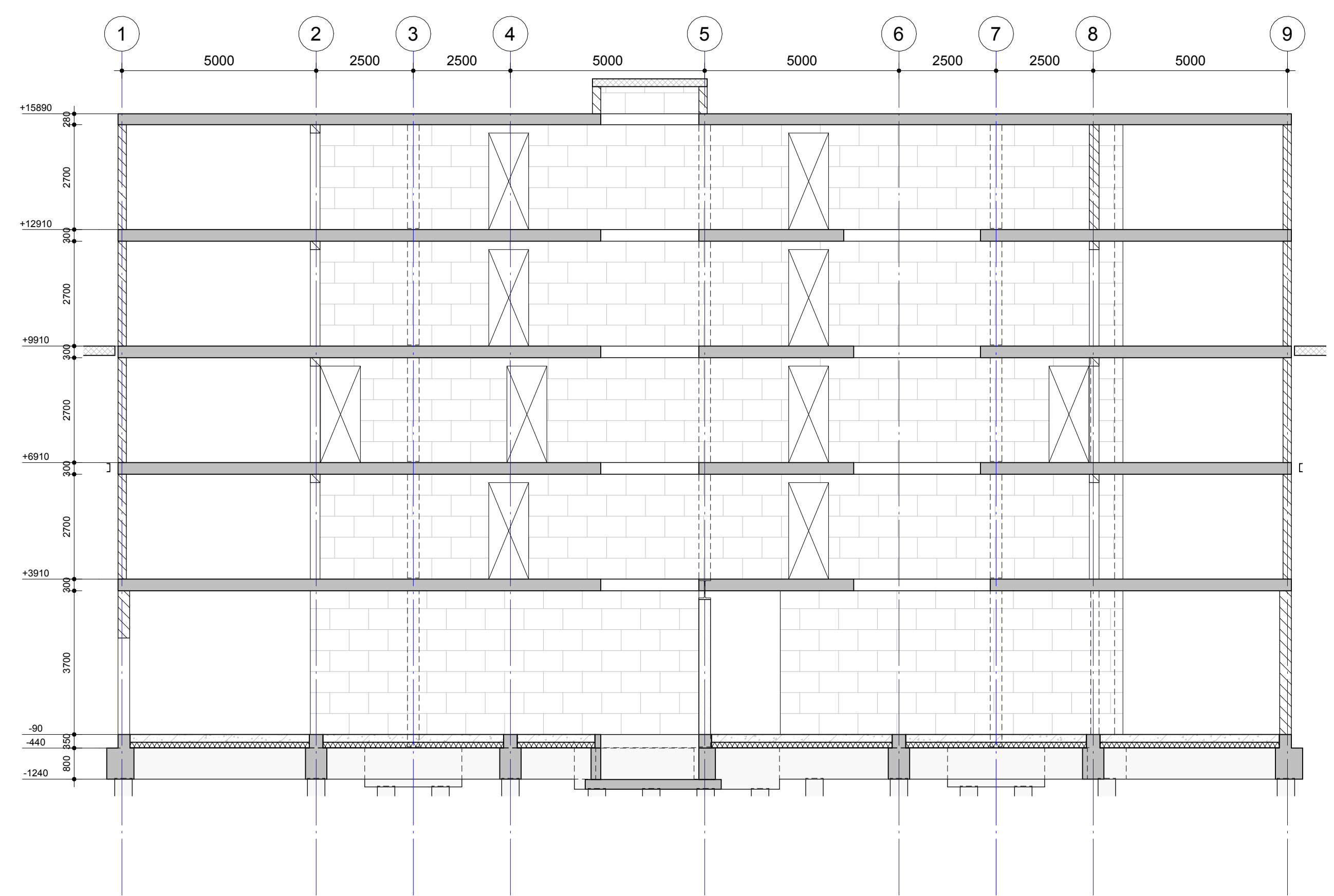
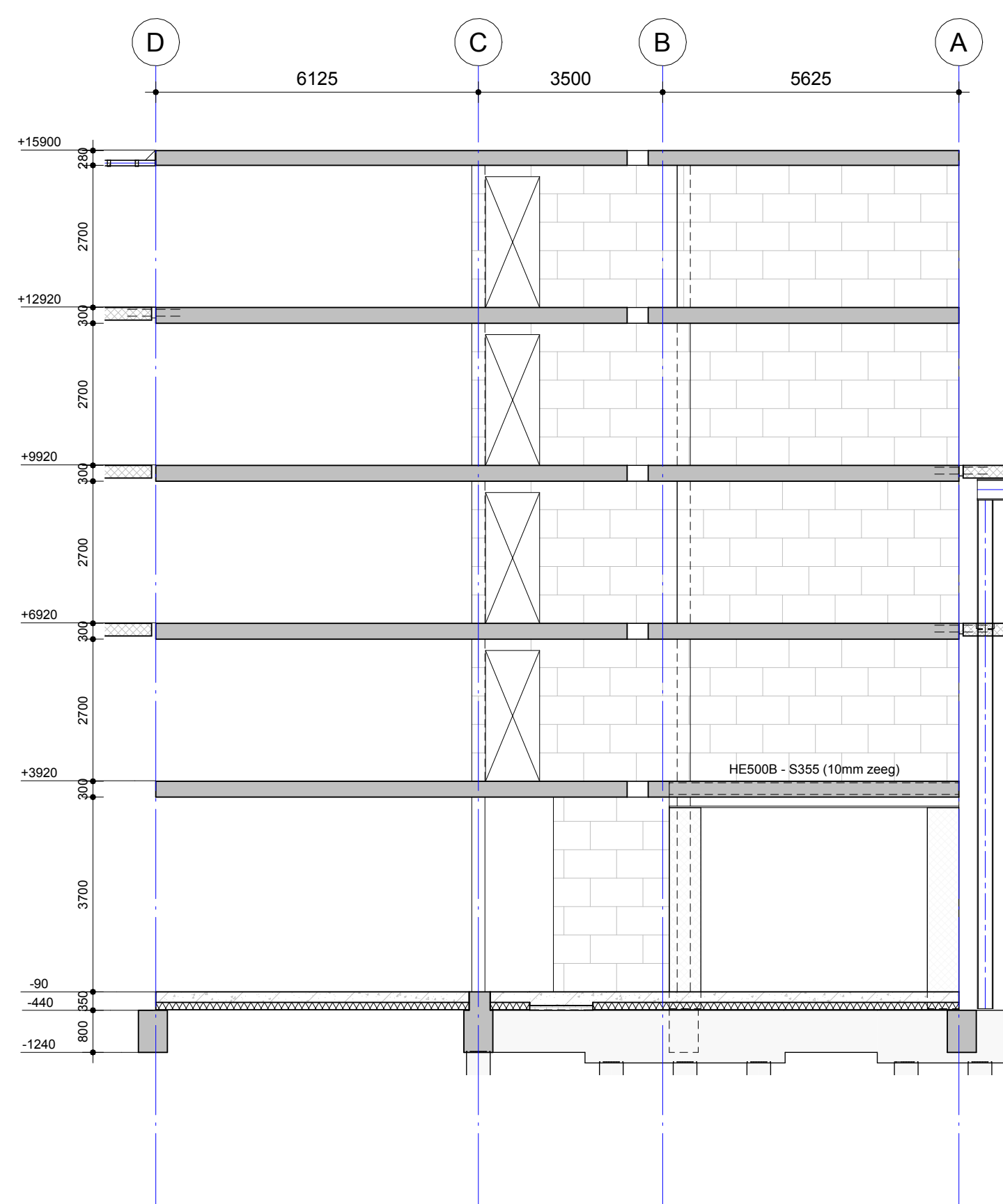


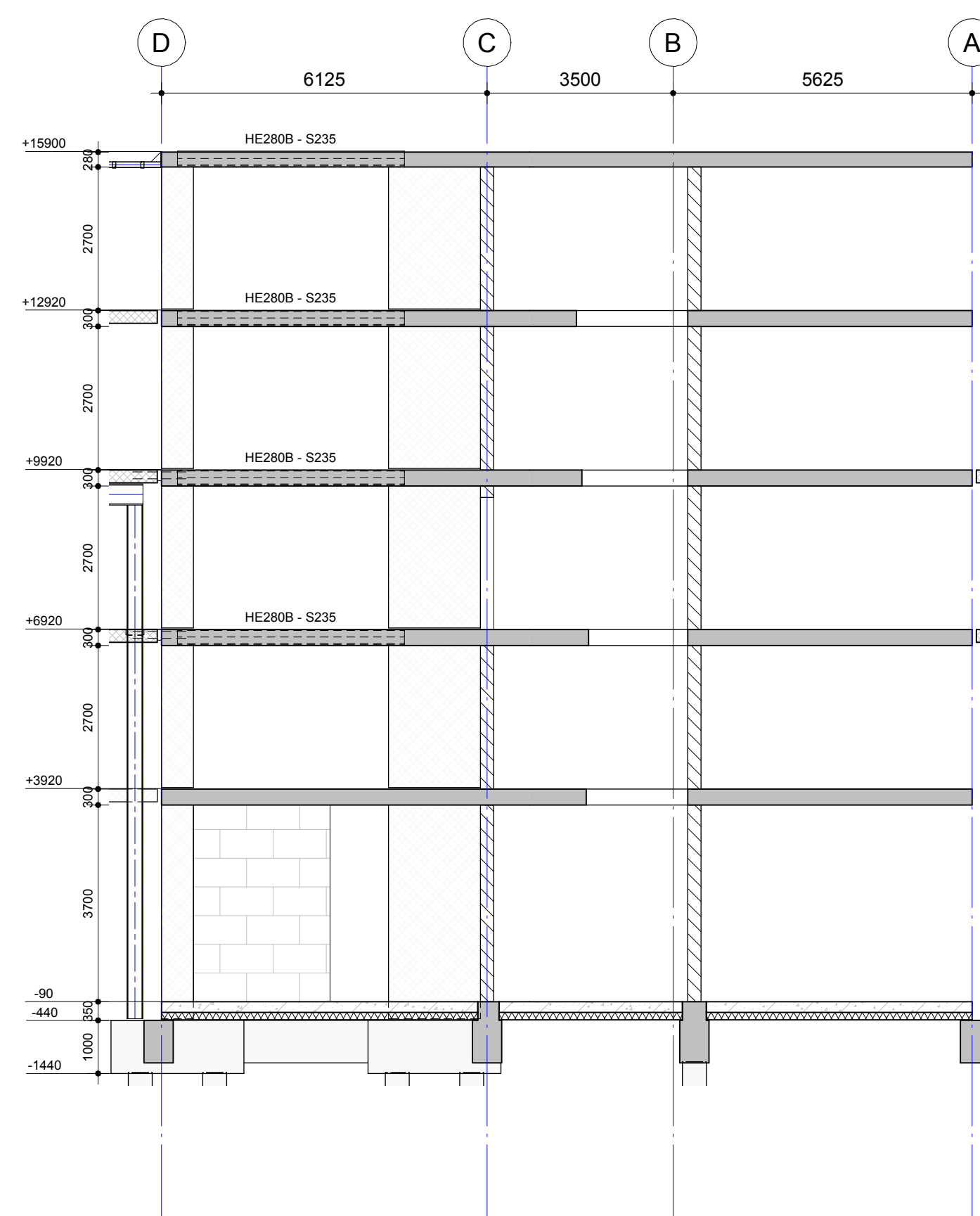
Doorsnede as B



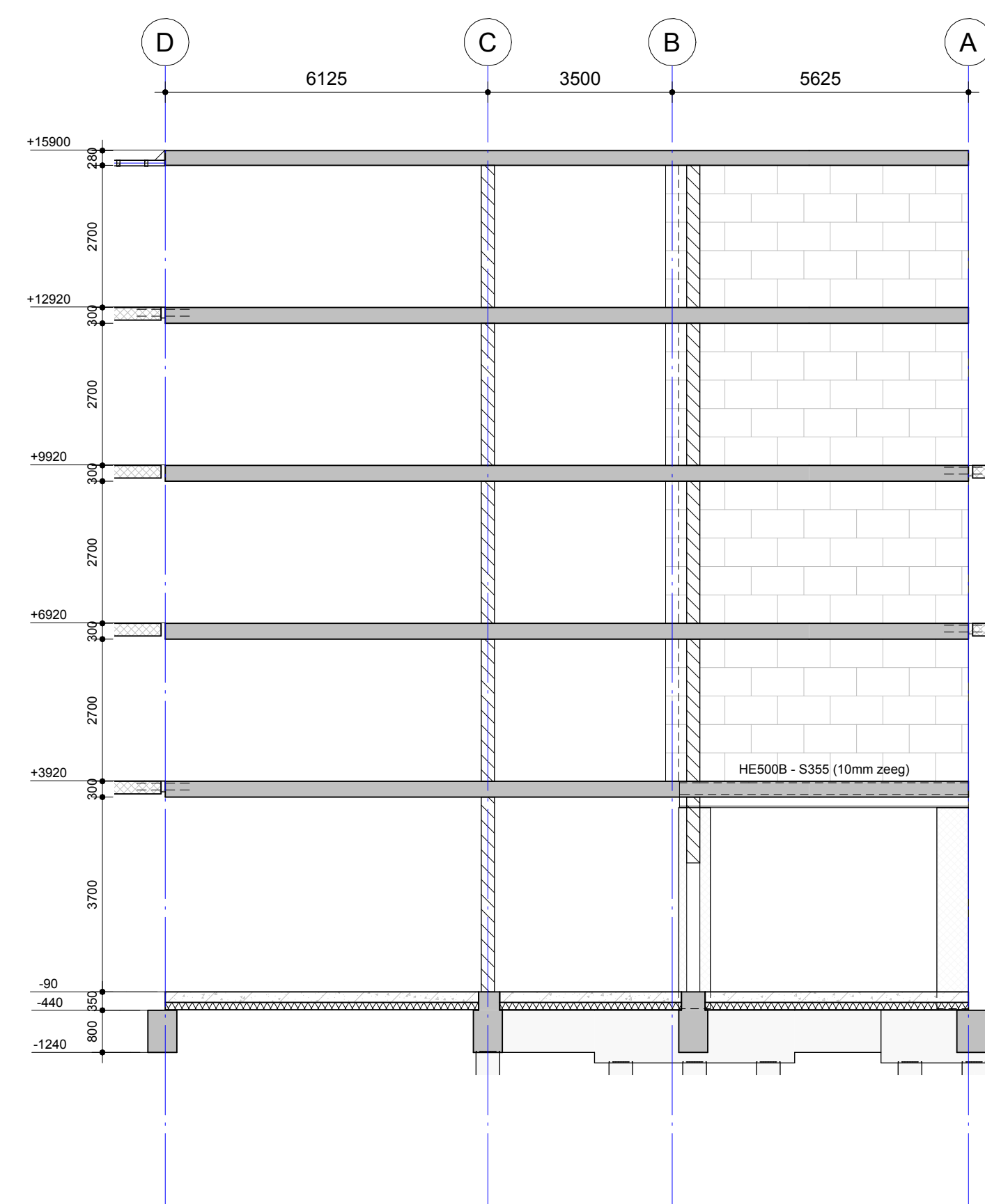
Doorsnede as C



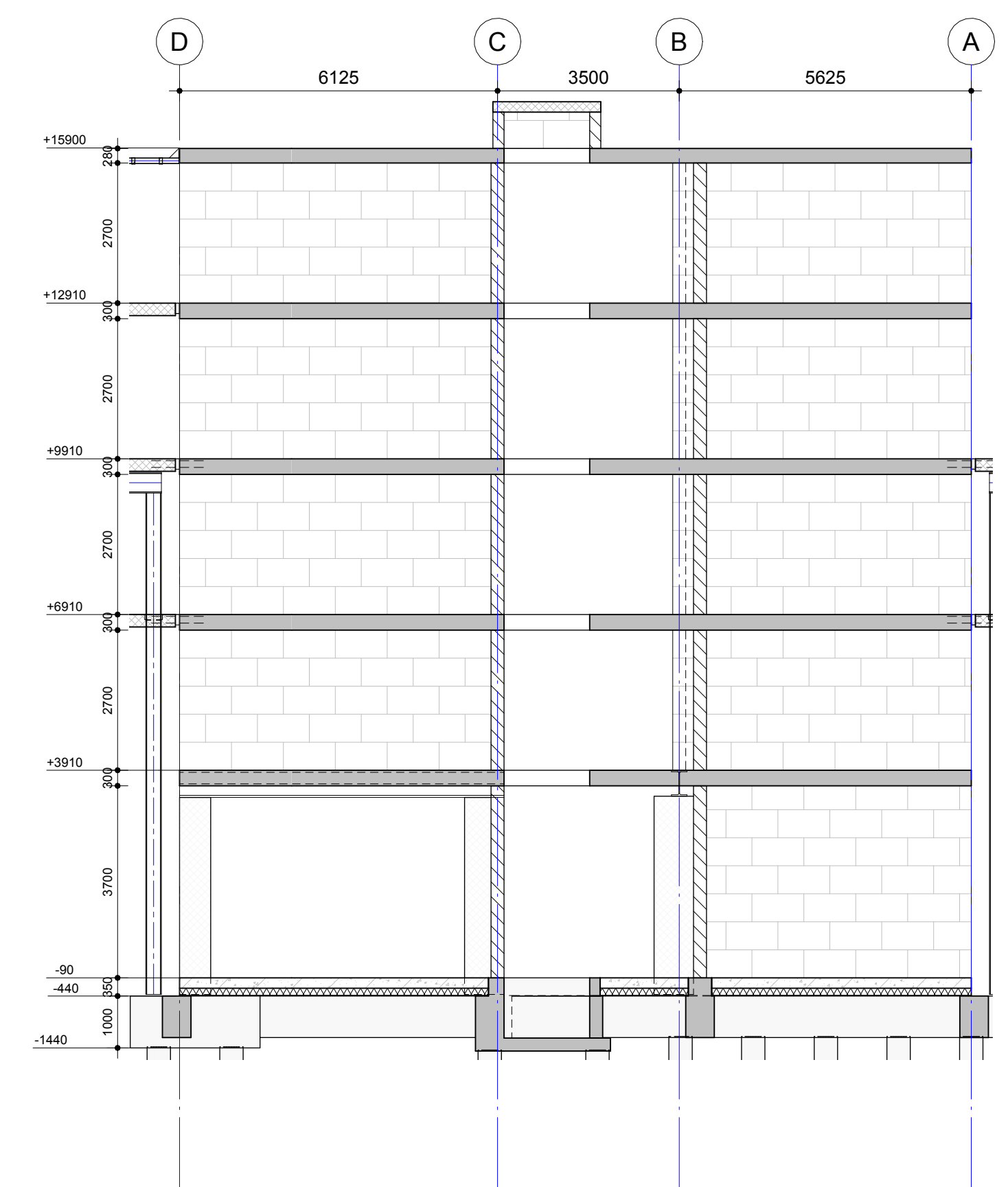
Doorsnede as 2



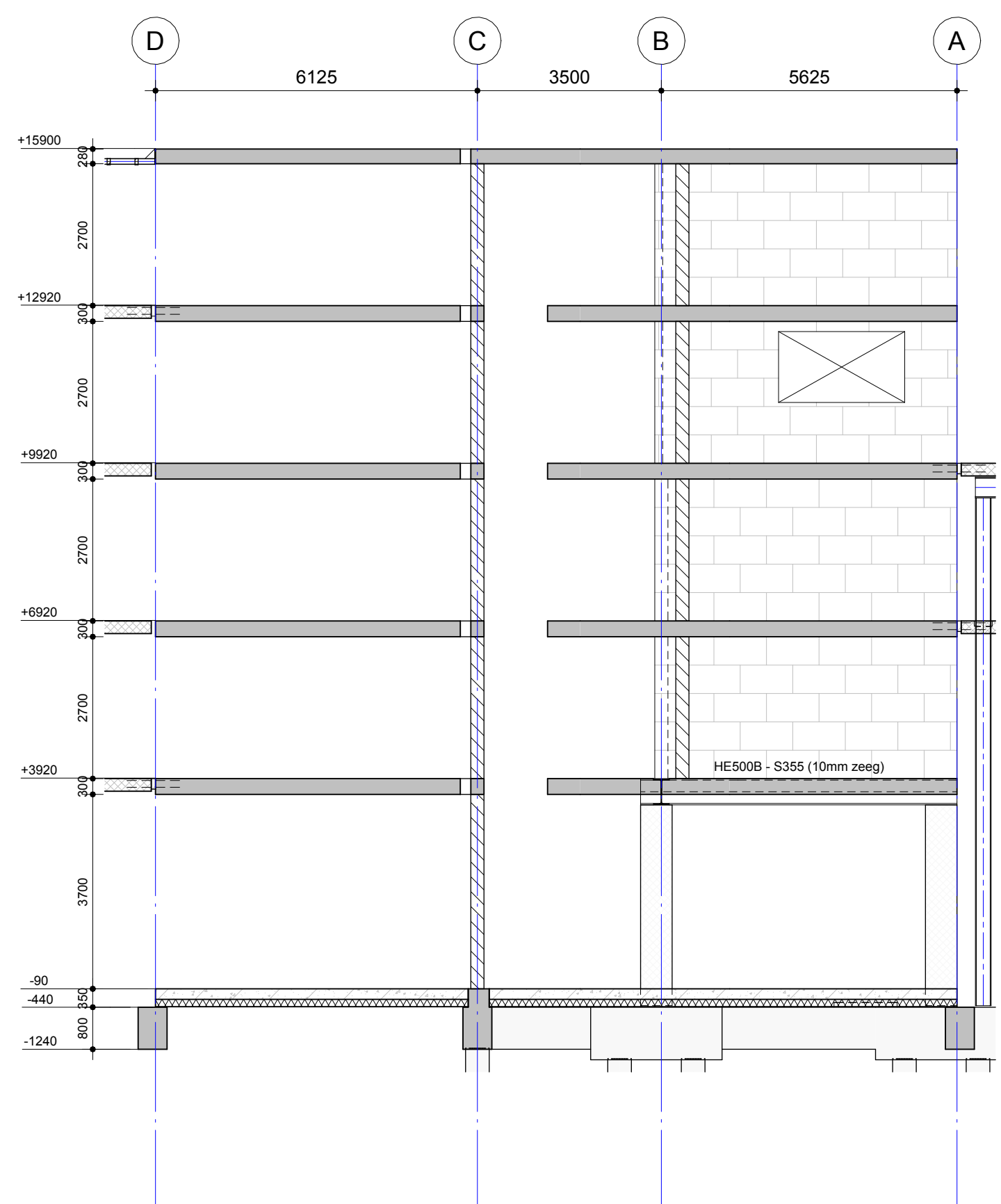
Doorsnede as 3



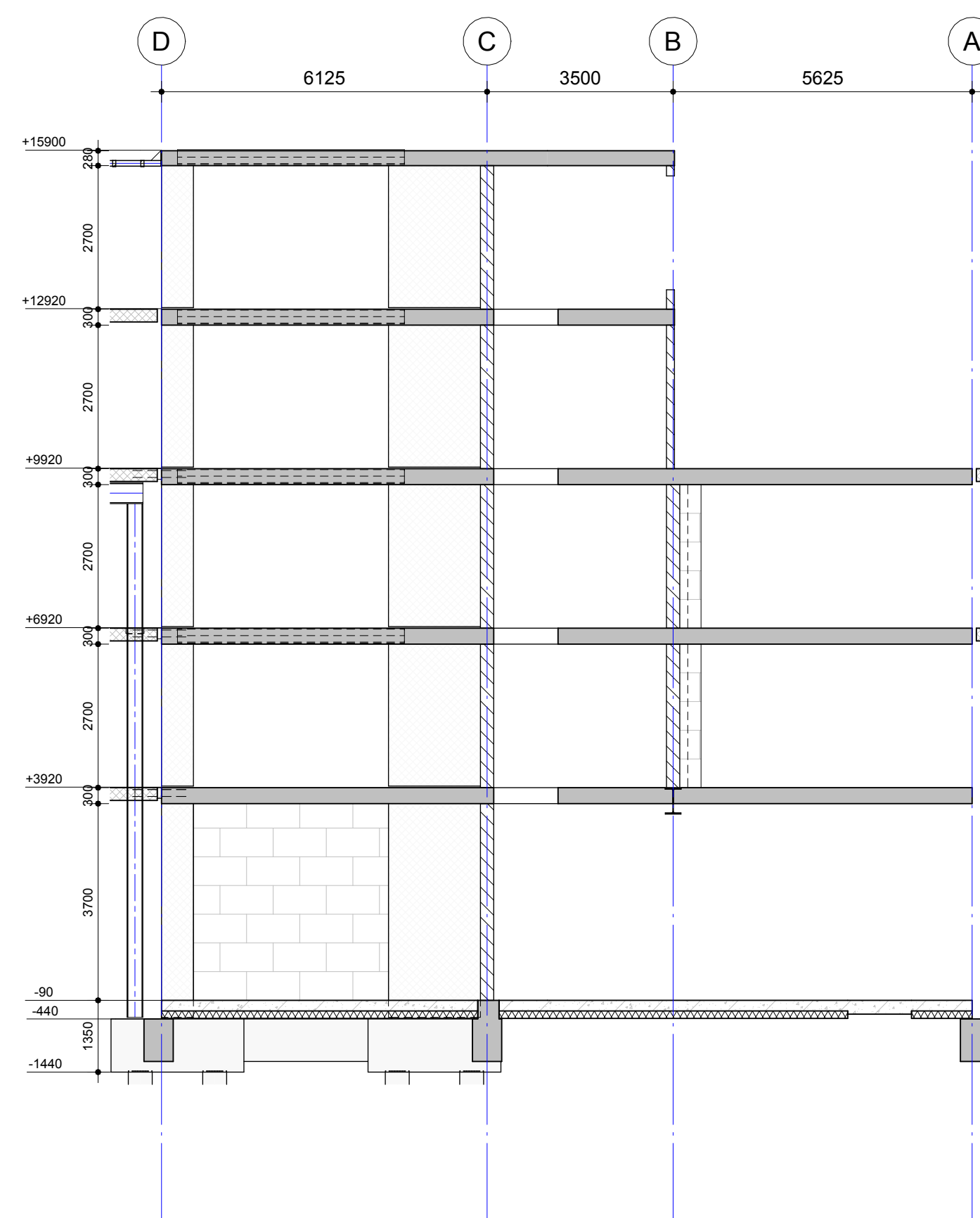
Doorsnede as 4



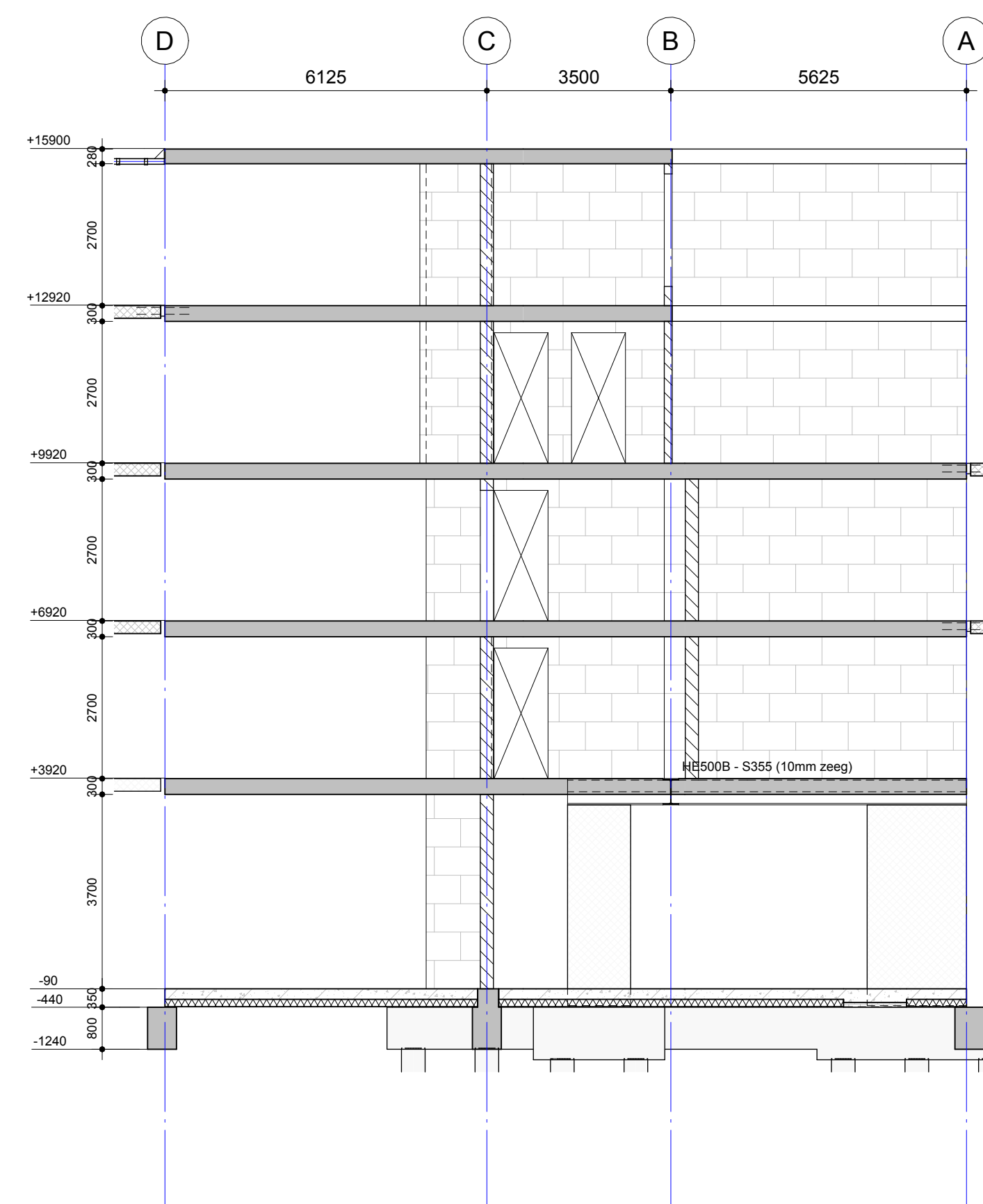
Doorsnede as 5



Doorsnede as 6



Doorsnede as 7



Doorsnede as 8

Constructies algemeen

Coderingen

- FB = funderingsbalk
- BPV = breedplaatvloer
- BW = betonwand
- KPV(i) = geïsoleerde kanaalplaatvloer
- LW = kalkzandsteen lijnwerk
- LWV = kalkzandsteen lijnwerk massa elementen
- PBV = prefab betonvloer (bordes/balkon/galerij)
- SK = stalen kolom

Arceringen

- = kalkzandsteen
- = in het werk gestort beton
- = prefab beton (overzichtstekening)
- = prefab beton (detailtekening)
- = dragende constructie onder de vloer

Voor constructieve afgevaardigden WSP, zie rapport:

Model is getekend op digitale ondergrond
- 252_DeStaalmeester_231019

27 appartementen "De Staalmeester" te Vathorst

Doorsneden

Dyckhoffgroep Van Bekkum Projecten B.V.
 Architect Zecc Architecten B.V.
 Projectnummer SGU018862
 Projectleider R.L.M. Massop
 Constructeur R.L.M. Massop
 Modelleur N. Pels

№	Datum	Omschrijving van de revisie	Tek.
1	10-11-2023	1e uitgave	NPS

TECHNISCH ONTWERP			
DEFINITIEF			
Formaat	Schaal	Datum	Tek.
841x841	1:100	10-11-2023	
Bladnummer	TO-CON-21		Versie
			1



WSP Nederland
 Burgwalde 41
 3439 LM NIEUWEGEIN
 085 - 919 39 99
 nl@trtech@wsp.com
 wsp.com