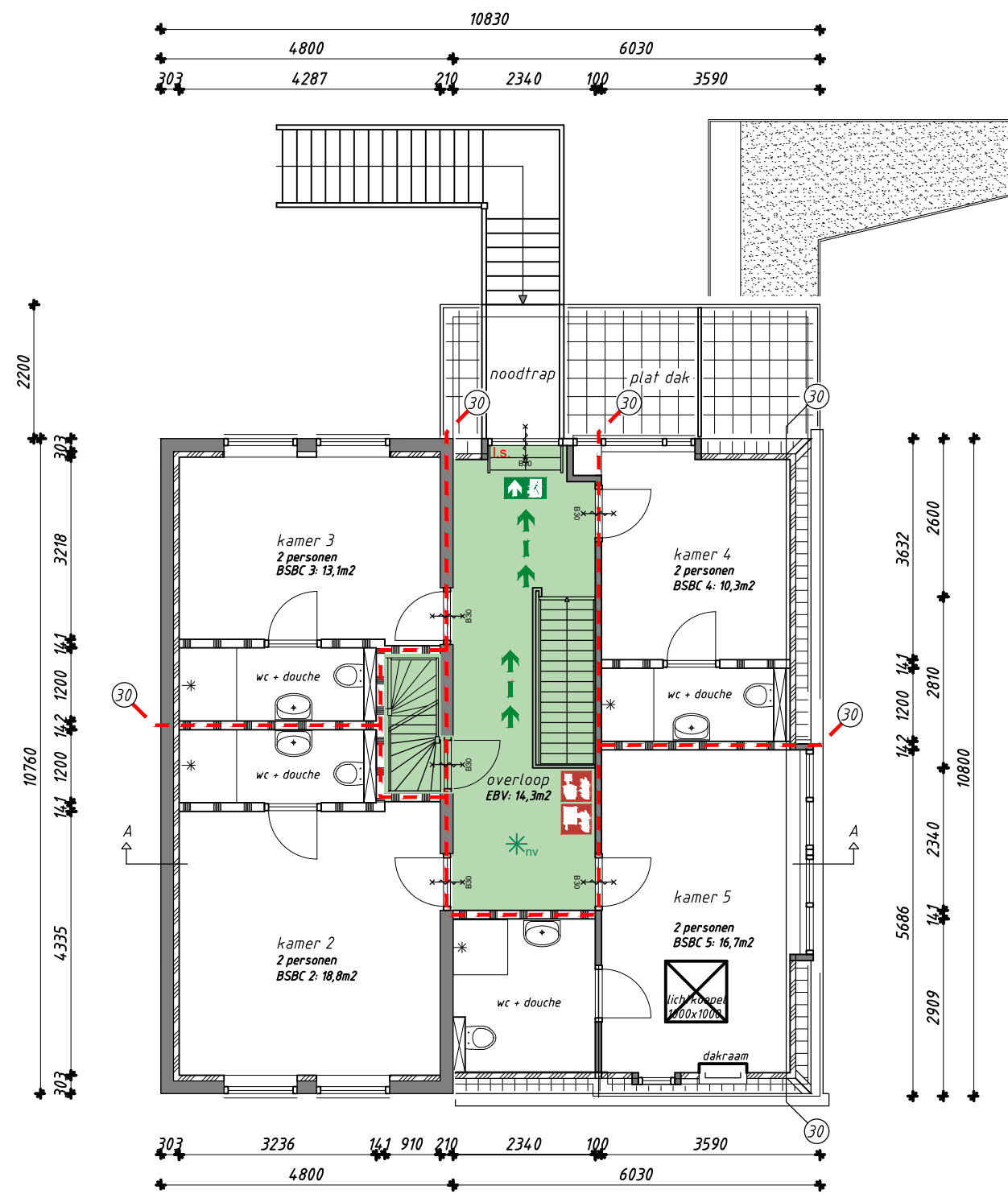


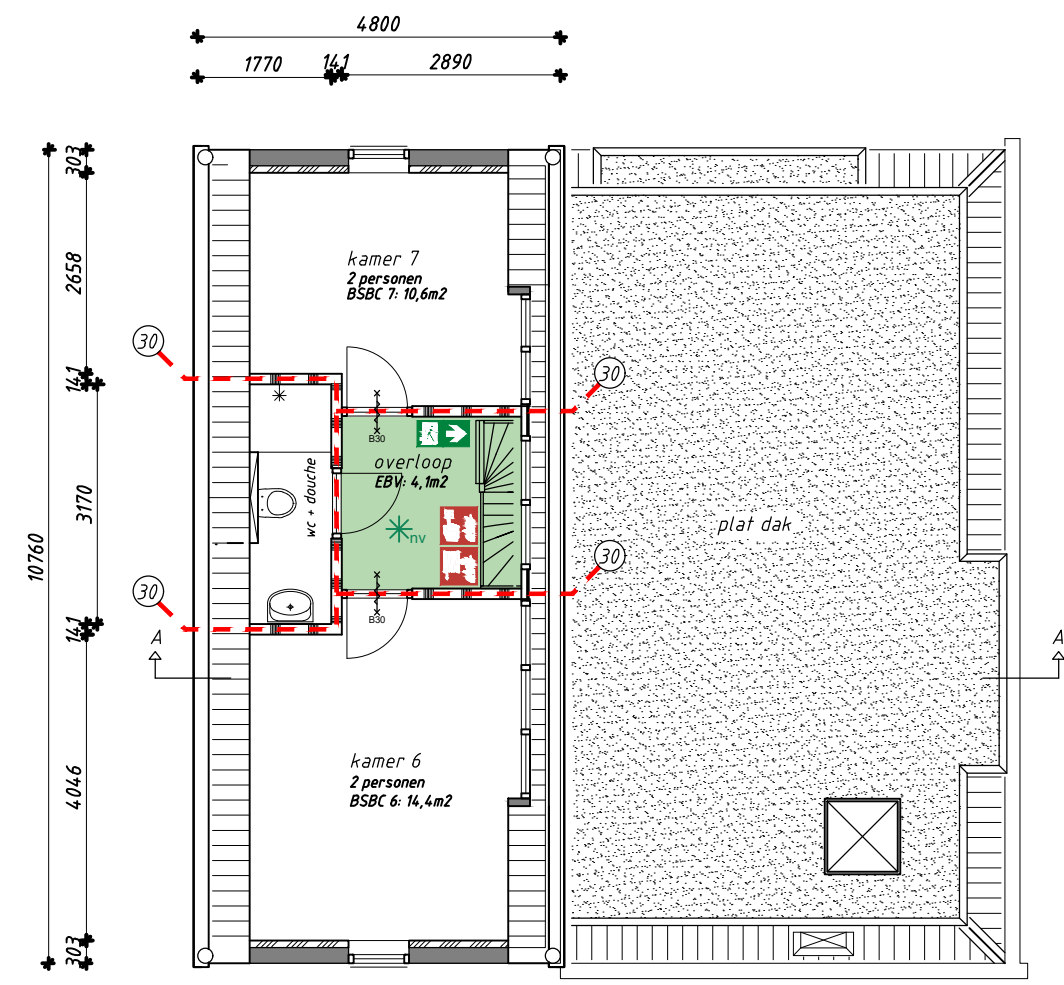
vloerpeil = 0000 = PEIL
max. 14 personen (incl. 1 slaappleats)
maatschappelijk
GBO 116 m²

begane grond



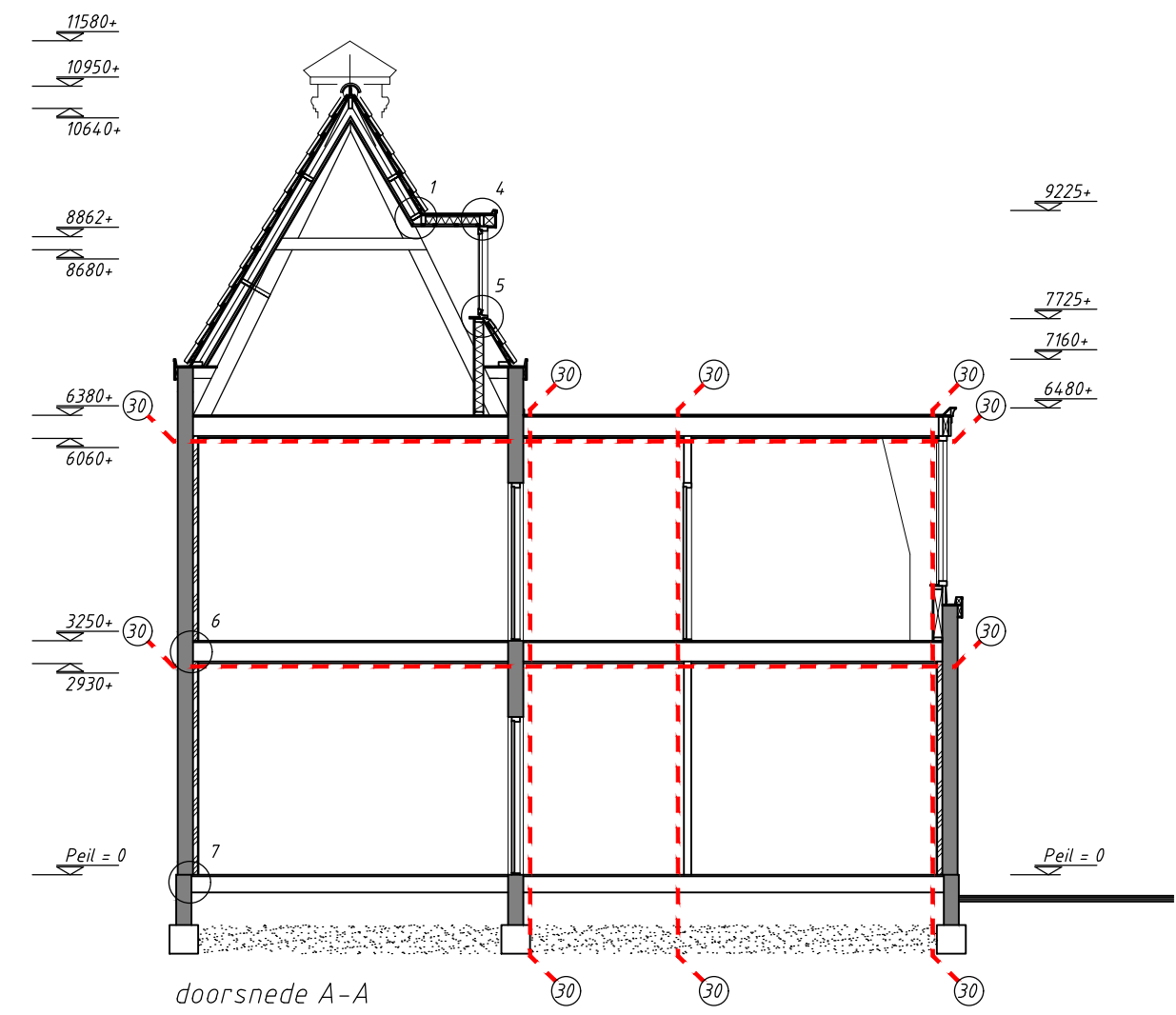
vloerpeil = 3250 +P
max. 8 personen (incl. 8 slaappleats)
maatschappelijk
GBO 101 m²

1e verdieping

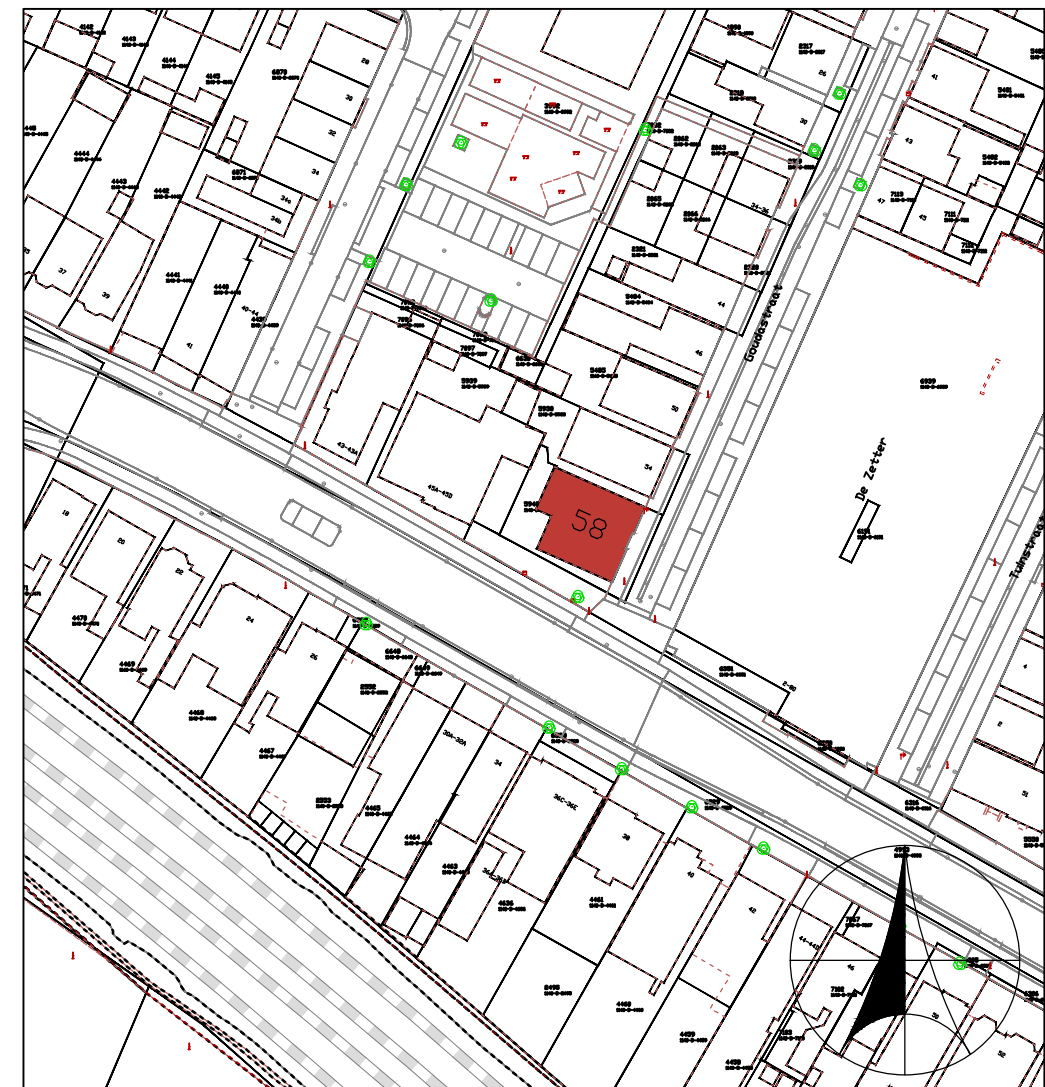


vloerpeil = 6380 +P
max. 4 personen (incl. 4 slaappleats)
maatschappelijk
GBO 36 m²

2e verdieping



Doorsnede schaal 1:100



Situatie schaal 1:1000

Legenda:

- Vergunningsaanvraag
- Valt buiten vergunningsaanvraag

werknnummer:
23067

blad:
OVG-01

onderwerp:
Aanvraag omgevingsvergunning
Brandveilig gebruik
Plattegronden

project:
Opvang Leger des Heils
Goudastraat 58
1521 TR Wormerveer

opdrachtgever:
Gemeente Zaanstad
Dhr. R. van Sante
Stadhuisplein 100
1506 MZ Zaandam

architect/ adviesbureau:
O&T Group BV
Veerdijk 40G
1531 MS Wormer
075 - 880 55 15

schaal : 1:100
datum : 24-10-2023
getekend : R.N. Out
gecontroleerd : KT
tek.formaat : A0

E		
D		
C		
B	Wijzigingen op verzoek van gemeente	17-06-2024
A	Aanvulling nav opm. gemeente	09-10-2023
opg.	ontworpen	datum

RENOVOOI

materiaal:

- baksteen
- kalkzandsteen
- cellenbeton
- beton gewapend
- lichte scheidswand
- lichte scheidswand -20dB
- kozijn
- kozijn, deur 30 min rookwerend en zelfsluitend
- kozijn, deur 30 min brandwerend en zelfsluitend

symbolen:

- P.B. deur uitgevoerd met paniek beslag
- L.S. deur, te openen zonder gebruik te maken van losse hulpmiddelen
- 30 min. brandwerend
- 60 min. brandwerend
- WBDBO 20 min. brandscheiding
- WBDBO 30 min. brandscheiding
- WBDBO 60 min. brandscheiding
- noodverlichting
- meterkast, conform NEN 2768

- transparant verlichtingsarmaturen
- brandslanghaspel volgens NEN-EN 671-1 slanglengte 30 meter, reikwijdte 35 meter.
- brandblusser
- handbrandmelder
- brandmeldcentrale
- brandmeldpaneel
- sluutelkuis
- verbandtrommel

installaties:

- Invoer NUTS-voorzieningen in overleg met NUTS-bedrijven.
- Weerstand Branddoorslag en brandoverslag conform NEN 6068.
- De brandwerendheid van doorvoeringen door brandwerende wanden of vloeren is gelijk aan die van de desbetreffende wand of vloer e.e.a. conform de NEN 6069 of de NEN-EN 1366-3+4. De brandwerendheid van de doorvoeringen wordt aangebracht door een daartoe gecertificeerd bedrijf.
- Gecertificeerde brandmeldinstallatie conform NEN 2535 met als uitgangspunt:
 - Gehele gebouw volledige bew.
- Ontruimingsalarminstallatie type B conform NEN 2575.
- Brandslanghaspels conform NEN-EN 671-1
- Noodverlichting conform NEN-EN 1838
- Vluchtrouteaanduiding conform NEN-EN 1838 en de NEN 6088.
- Maatvoering in het werk te controleren.