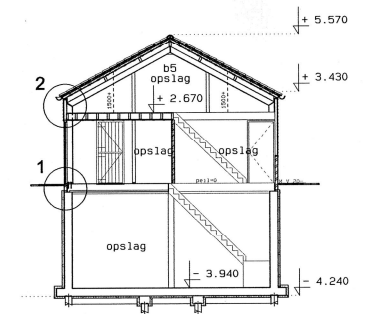


voorgevel

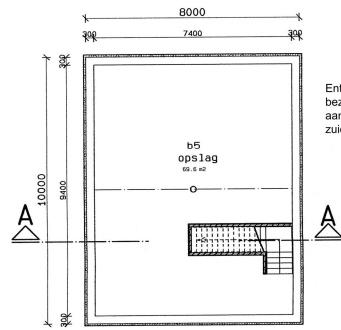
rechtergevel

achtergevel

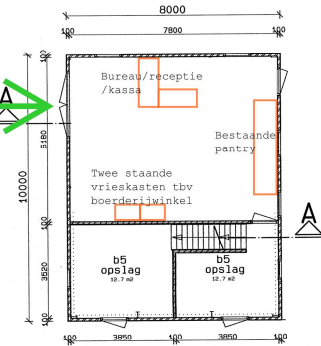
linkergevel



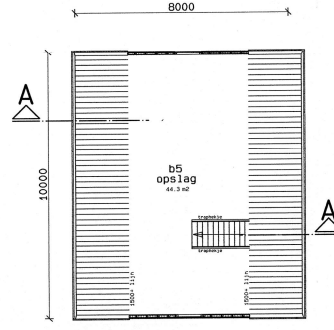
doorsnede A-A



kelder



begane grond



verdieping

Gemeente Texel **.txl**

Behoort bij besluit van Burgemeester en wethouders van Texel, zaaknummer: 3472544 kenmerk document: bijlage 2/2 namens de burgemeester en wethouders van Texel,

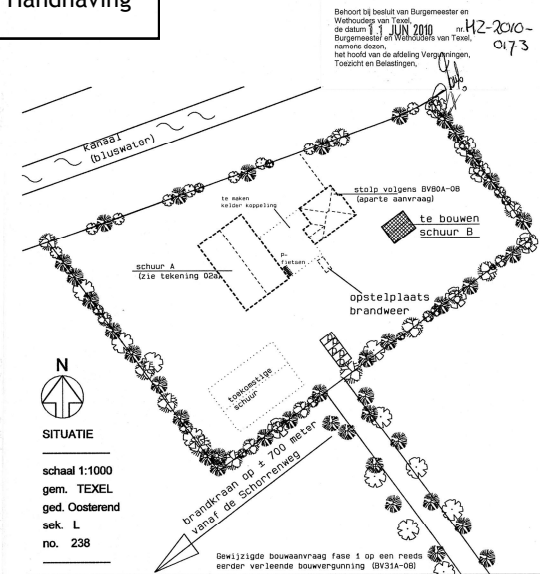
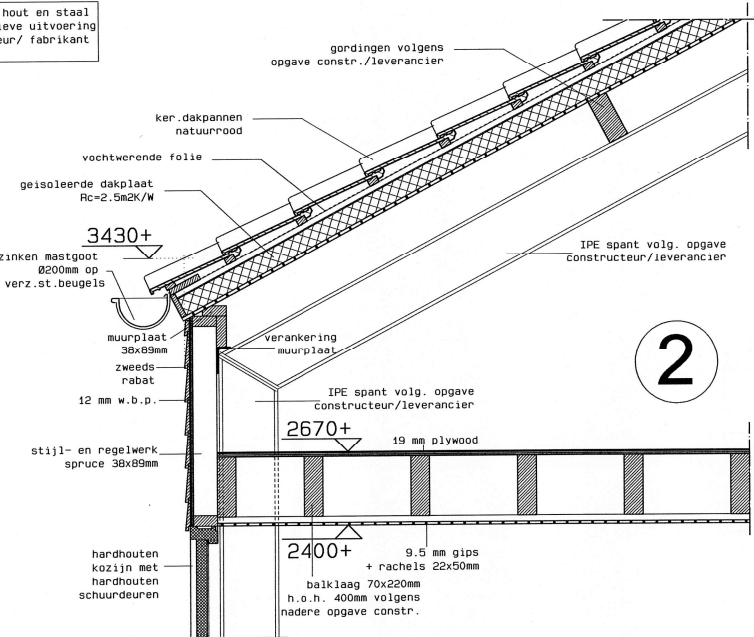
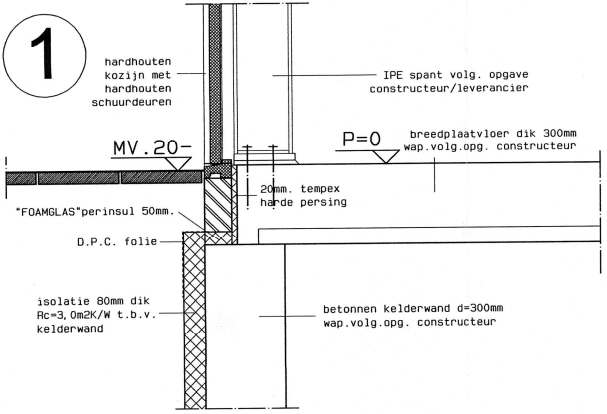
de heer F. Galarce Morales, teamleider Vergunningen, Toezicht & Handhaving

LEGENDA		bedrijfsnaam
BUIITENWANDEN		materiaal en kleuren
- gevels en zijint	baksteen	rood/bruin genueanceerd
- top-/gevelbekleding	houten deelen	donker bruin
WANDOPENINGEN		
- kozijnen	hout	crème wit ral 9001
- ramen/zeuren	hout/schroefjes	donker bruin
DEKOPENINGEN		
- bakpannen	verb. Hollands	rood genueanceerd
- bestgoot	zink (gvc./hwl)	natuurlij spijis
- knoester/dektuk	hout	crème wit ral 9001
KOUWATER:		ramen en deuren uitvoeren volgens Politie keurmerk
volgens NEN 806	NEN 5006	alle constructies/installaties zijn in principe aangepast uit voeren volgens opgave constructeur/installateur
ELETTA:		! maten in het werk controleren en vergelijken met overige tekeningen!
volgens NEN 1010		inhoud 696,2 m3
GASANSLUITING:		bebouwd oppervlakte 80 m2
volgens NEN 1078		
CV INSTALLATIE:		
volgens NEN 3028		
VENILATIE/		
VEERANWISSASSEN:		
volgens NEN 1078	NEN 2757	

alle constructies/installaties zijn in principe aangepast uitvoeren volgens opgave constructeur/installateur

maten in het werk te controleren en vergelijken met overige tekeningen leverancier/installateur/constructeur

Genoemde zwaarte's beton, hout en staal zijn indicatief. Definitieve uitvoering volgens opgave constructeur/ fabrikant en leverancier.



Datum/Gew.	par. ar	Opdrachtgever	tel.311666	Schaal 1:100
12 april 2010	ar	fam Molenaar & v/d Veer	Suiterweg 223 1795 KN De Cocksdorp	Werknummer:
18 mei 2010	ar	Project:	Nieuwbouw stolp met schuren aan de Schorenweg 21 te Oosterend	1143
Onderdeel:			ONTWERP SCHUUR B	Tekening Dief / datum:
			architektenburo louis uriot bv	03a
			Albionweg 15 tel. 0223-31 46 37	
			1791 WX Den Burg fax. 0223-31 01 77	