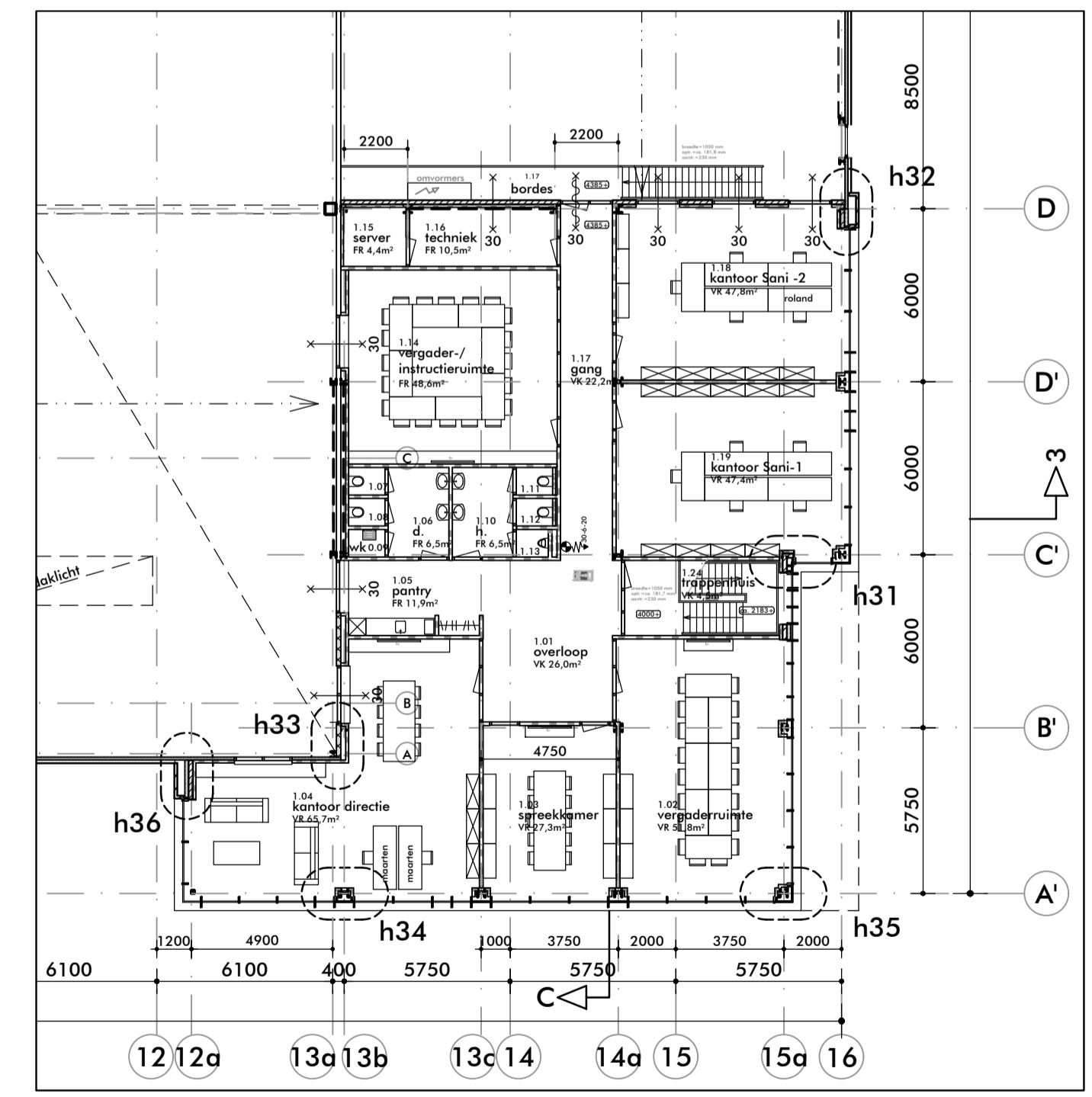


kavel 1

bouwvlak
15,0 x 15,0



verdieping 4000+

	status	OMGEVINGSVERGUNNING		schaal	1:200
	datum	28-07-2023	gewijzigd		
	tekenaar	DE		werknr.	2312
	formaat	A1		bladnr.	A.01
Hobabastraat 32 2161 HE Lisse		0252 216962 info@stolarchitecten.nl		bestand 2312 A9903	
werk : Nieuwbouw bedrijfspand Rijksstraatweg 63 te Sassenheim opdrachtgever : Beh. maatschap. M. Verschoor B.V. -Rijksstraatweg 61b-S'heim onderdeel : Plattegrond begane grond en verdieping					