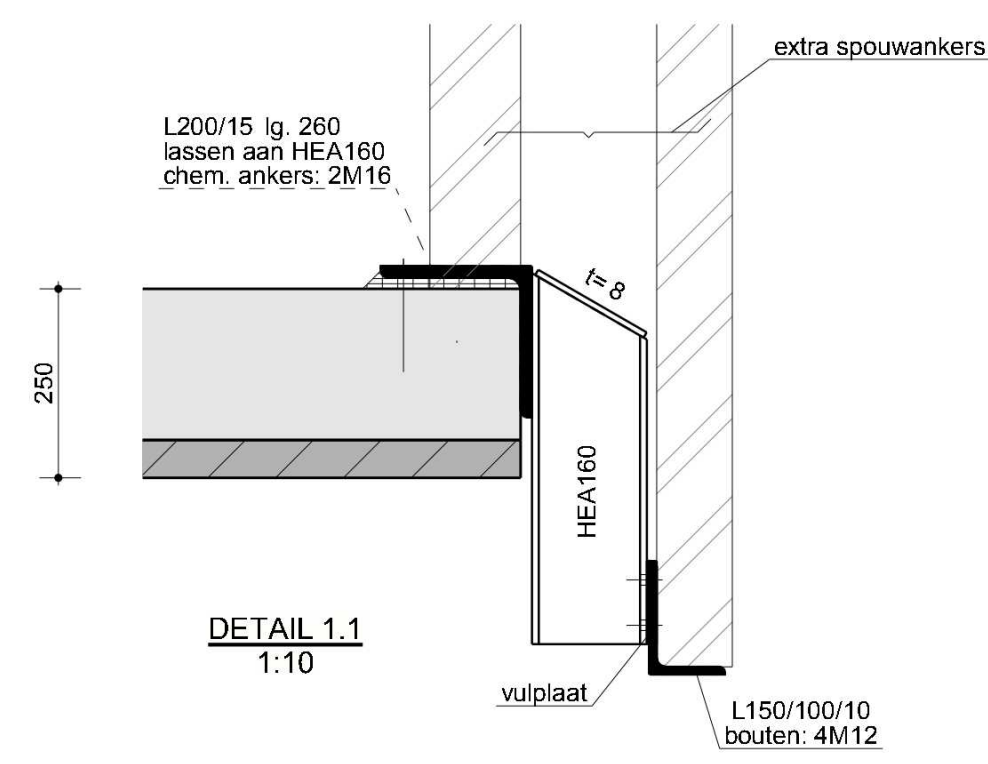
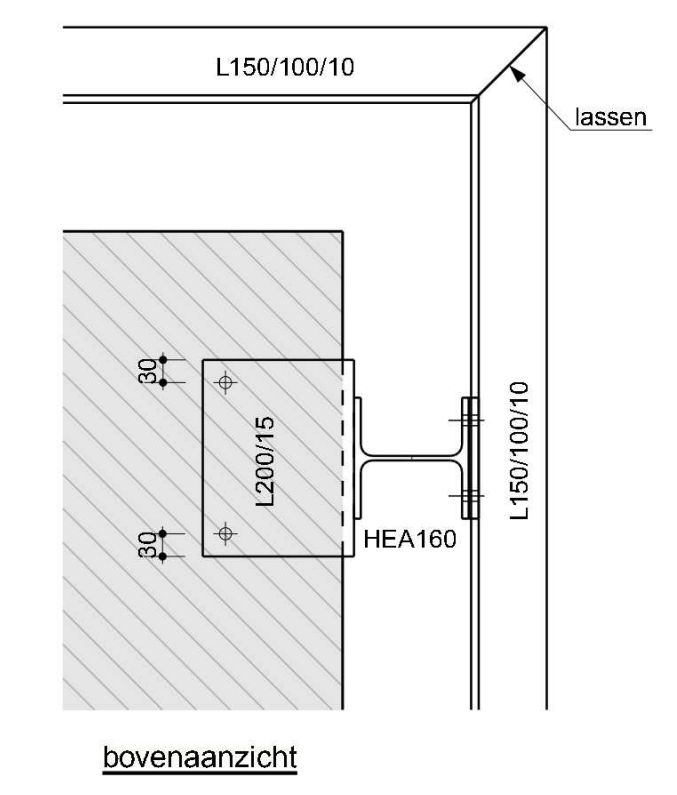


**PLATDAKVLOER** ZONNEPANELEN GERIEKEND  
GELD GROND GERIEKEND

- Breedplaatvloer volgens tekening en berekening fabrikant, ter controle aan ons bureau
- Breedplaatvloer t.p.v. plaatdakvloer opleggen op gijfolie, volgens opgave vloerfabrikant
- T.p.v. raam- en deuropeningen versterkte stroken volgens opgave fabrikant
- Leidingen in vloer minimaal 750mm van eind-, tussen- en zijantopgeleggen plaatsen
- Boven leidingen dient minimaal 50mm beten aanwezig te zijn
- Milieuklasse: **XC1**
- Rustende belasting: **1.80 kN/m²** - Veranderlijke belasting: **1.0 kN/m²**
- Sedum mosdak gerekend tot 130kg/m²



**VERDIEPINGSVLOER**

- Breedplaatvloer volgens tekening en berekening fabrikant, ter controle aan ons bureau
- T.p.v. raam- en deuropeningen versterkte stroken volgens opgave fabrikant
- Wand op vloer volgens bestektekening
- Leidingen in vloer minimaal 750mm van eind-, tussen- en zijantopgeleggen plaatsen
- Boven leidingen dient minimaal 50mm beten aanwezig te zijn
- Afwerkvoet: **70 mm** - Veranderlijke belasting: **1.75 kN/m²**
- Milieuklasse: **XC1** - Lichte scheidingswanden: **0.80 kN/m²**
- Rustende belasting: **1.50 kN/m²**

**LIJN- EN PUNTLASTEN OP VLOERPLAAT**

	PERMANENT	VERANDERLIJK
F1	14.4 kN	- kN
q1	2.5 kN/m²	- kN/m²
q2	1.0 kN/m²	- kN/m²
q3	7.5 kN/m²	- kN/m²
q4	24.5 kN/m²	- kN/m²

- LEGENDA**
- Dragend metselwerk onder vloerplaat
  - Lijnlast op vloerplaat volgens tabel lijn- en puntlasten op vloerplaat
  - R+M = rollaag + 2 lagen murfor
  - Stalen latei
  - Beton onder vloerplaat
  - Beton op vloerplaat
  - Metselwerk
  - prefab betonlatei vloerdragend (tenzij anders aangegeven)
  - v.s.
  - Versterkte strook in vloerplaat, volgens vloerfabrikant (tenzij anders aangegeven)

**STAALCONSTRUCTIES**

- Staalconstructies: Eurocode 3
- Staalwalleit: S235JR (tenzij anders aangegeven)
- Boukwalleit: 8.8
- Ankerwalleit: 4.6
- Lasverbinding: a= 5mm (tenzij anders aangegeven)
- Stalen lateien als volgt opleggen (tenzij anders aangegeven):
- L100/100/10; L120/80/10; L80/80/8; 150mm
- L150/100/10; L160/90/10; 200mm
- L200/100/10; L250/90/10; 250mm
- Staalconstructie onder Peil blumenoren of omstorten met beton
- Voorzieningen voor beglazing, kozijnen en overhaaldeuren
- Vigs fabrikant/leverancier
- Stespecie: Volgens CUR-Aanbeveling 24 I.c.m. NEN-EN 206-NEN B005, krimparme oemertgebonden mortels met een karakteristieke druksterkte min. R50
- Mortel: Soort, type en verwerking vigs: opgave fabrikant
- Behandeling staal: Stalen lateien i.p.v. buitenblad thermisch verzinken; stalen liggers indien niet thermisch verzinkt geheel menen uitgezondend de vlakken welke in aanraking komen met beton
- Detailberekening verbindingen staalconstructie volgens tekening/berekening staalverancier
- Staalconstructie onder Peil blumenoren of omstorten met beton
- Voorzieningen voor beglazing, kozijnen en overhaaldeuren
- Vigs fabrikant/leverancier

**METSELWERKCONSTRUCTIES**

- Mortels conform: Eurocode 6
- Genormaliseerde druksterkte conform: Eurocode 6
- Druksterkte lijnwerk minimaal: 12.5 N/mm²
- Druksterkte mortel minimaal: 10.0 N/mm²
- Gemiddeld aantal spouwankers conform: CUR71
- Dilatatieis volgens opgave fabrikant, ter controle aan ons bureau
- gewoep: CS19 / PK20
- klinkers: CS20 / PK25
- wanden dik 100mm, tenzij anders aangegeven

**BETONCONSTRUCTIES**

- Betonconstructies: Eurocode 2
- Betonwalleit: B500
- Milieuklasse: 4
- Verankeringslengte: 47x staaldiameter
- Betondekking: mm onder/ mm boven
- Basissgegevens toepassing (tenzij anders aangegeven)

**OPMERKING**

- Exacte maatvoering volgens bestektekening architect

**VAN MEIJL VERHAEGH**

**PROJECT:** Nieuwbouw woningen te Someren-Eind Twee-onder-een-kapwoning

**OPDRACHTGEVER:** STRK Architecture & Interior design Vlasstraat 15 5712 RP Someren-Eind

**ONDERDEEL:** 1e verdiepingvloer + dakvloer

**OPDRACHTGEVER:** STRK Architecture & Interior design Vlasstraat 15 5712 RP Someren-Eind

**CONSTRUCTIEUR:** TEKENAAR: EDIRMAT: 1159 x 841

**DATUM:** 29-02-2024

**DATUM OORVERDEEL:** **22-318**

**SCALA:** 1:10 1:50 1:100

**STATUS:** **C02** **inloopfase**

**Bouwaanvraag**

Linkerkestraat 13b 5712 CS Someren-Eind | Tel: +31(0)493 348800 | info@meijlverhaegh.nl