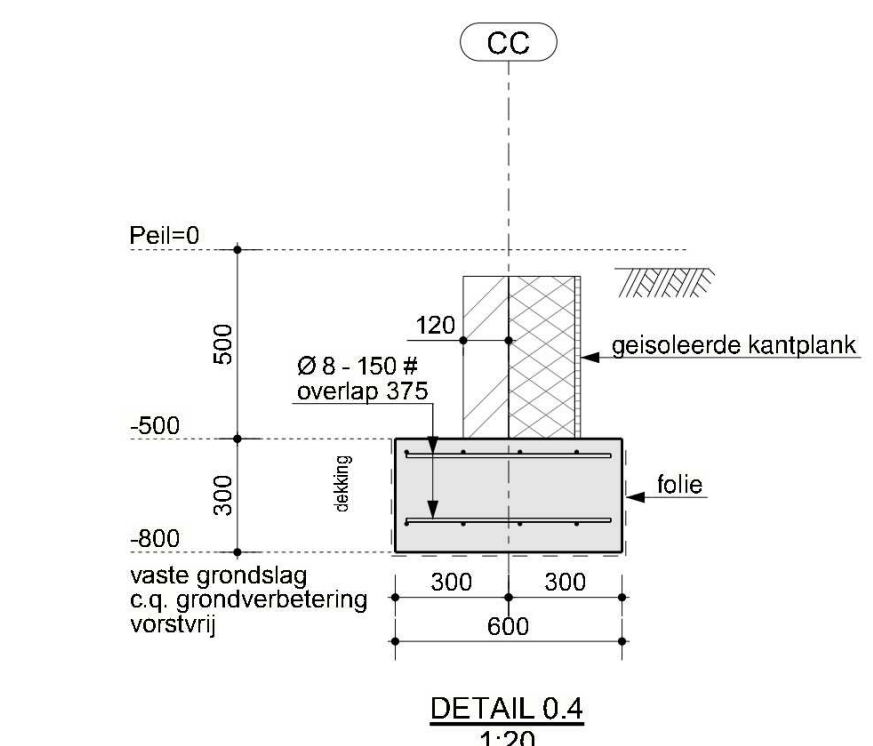
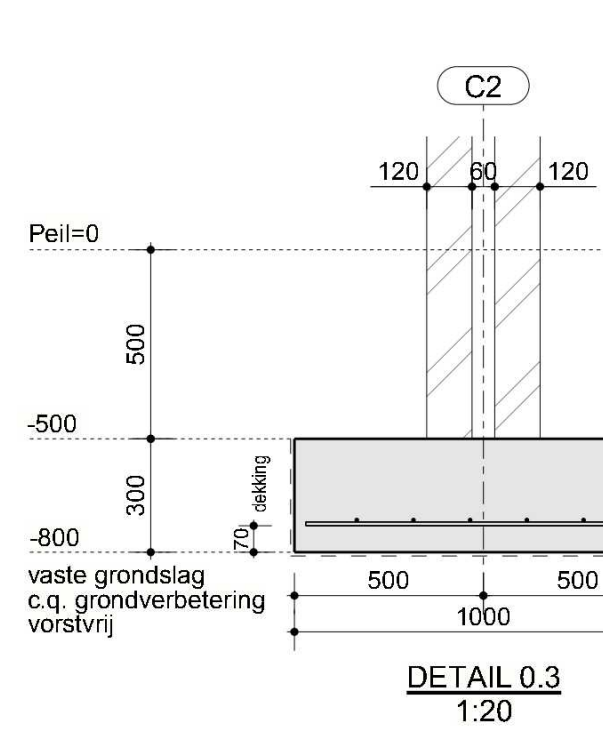
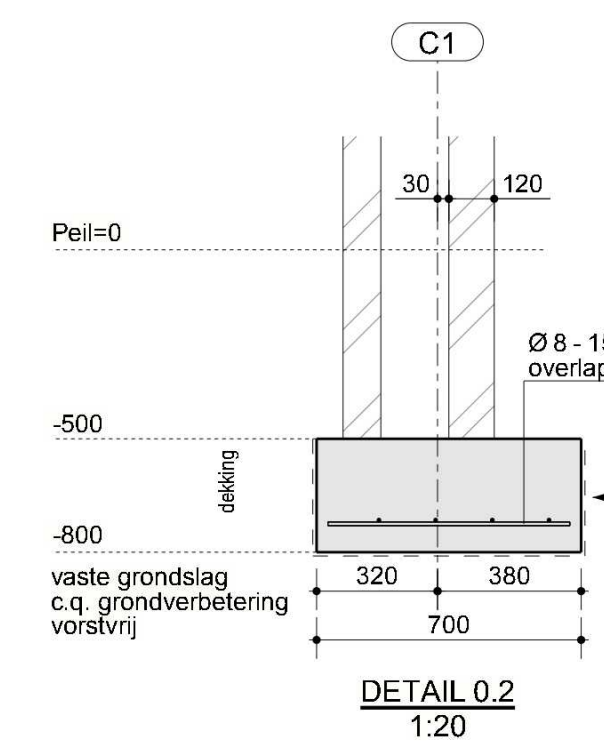
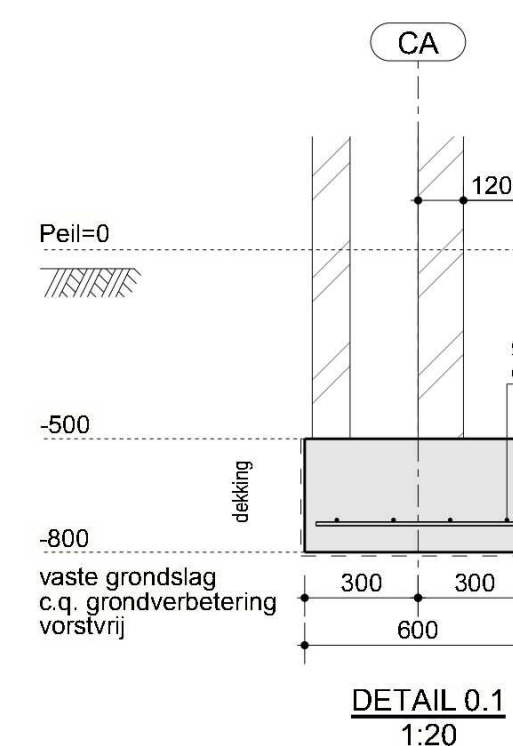


FUNDERING

- Fundering aanzetten op vaste grondslag te bepalen aan de hand van sonderingen
- E.a. in overleg met gemeente
- Bij toepassen van grondverbetering consueweraand minimaal 5 N/mm²
- Alle stroken/voeren dik 300mm (tenzij anders aangegeven)
- In alle stroken/voeren standaard onderwapening #Ø8-150, tenzij anders aangegeven
- T.p.v. [hatched pattern] onder- en bovenwapening #Ø20-150, tenzij anders aangegeven
- Begane grondvloer op vaste grondslag minimaal dik 120 mm, waarin #Ø 6-150 (midden)
- Plaatsing infiltratiesysteem conform opgave geotechnisch bedrijf
- Plaatsing bronbemaling conform opgave geotechnisch bedrijf
- Stendeklasse: **C20/25** - Betondekking boven: **30 mm**
- Mixeeklasse: **XC2** - Betondekking onder: **70 mm**



LEGENDA

- Dragend metselwerk onder vloerplaat
- Lijlplaat op vloerplaat volgens tabel lijn- en puntlasten op vloerplaat
- R+M = rolaag + 2 lagen murfor
- Stalen latei
- Beton onder vloerplaat
- Beton op vloerplaat
- Metselwerk
- prefab betonlatei vloerdragend (tenzij anders aangegeven)
- v.s.
- Versterkte strook in vloerplaat, volgens vloerfabrikant (tenzij anders aangegeven)

METSELWERKCONSTRUCTIES

- Mortels conform: Eurocode 6
- Genormateerde druksterkte conform: Eurocode 6
- Druksterkte lijnwerk minimaal: 12.5 N/mm²
- Druksterkte mortel minimaal: 10.0 N/mm²
- Gemiddeld aantal spouwankers conform: QLR71
- Diarates volgens opgave fabrikant, ter controle aan ons bureau
- gewoond: CS12 / FK20
- klinkers: CS20 / FK25
- wanden dik 100mm, tenzij anders aangegeven

BETONCONSTRUCTIES

- Betonconstructies: Eurocode 2
- Betonkwaliteit: C20/25
- Staalklasse: B500
- Mixeeklasse: XC2
- Verankeringstingte: 47x staaldiameter
- Betondekking: 70 mm onder/ 30 mm boven
- Basisgegevens toepassen (tenzij anders aangegeven)

OPMERKING

- Exacte maatvoering volgens bestektekening architect

VAN MEIJL VERHAEGH

PROJECT: Nieuwbouw woningen te Someren-Eind
Twee-onder-een-kapwoning

OPDRACHTGEVER: STRK Architecture & Interior design
Vlastraat 15
5712 RP Someren-Eind

ONDERZUKKER: Fundering

TEKENAAR: [Redacted]

OPDRACHTGEVER: STRK Architecture & Interior design
Vlastraat 15
5712 RP Someren-Eind

CONSTRUCTIEUR: [Redacted]

TEKENAAR: [Redacted]

OPDRACHTGEVER: STRK Architecture & Interior design
Vlastraat 15
5712 RP Someren-Eind

PROJEKTNUMMER: 22-318

STATUS: C01

Bouwaanvraag

CONTACT: Lankenslaaf 130, 5712 CS Someren-Eind
Tel: +31(0)493 348500
info@vanmeijlverhaegh.nl