

VERDIEPINGSVLOER

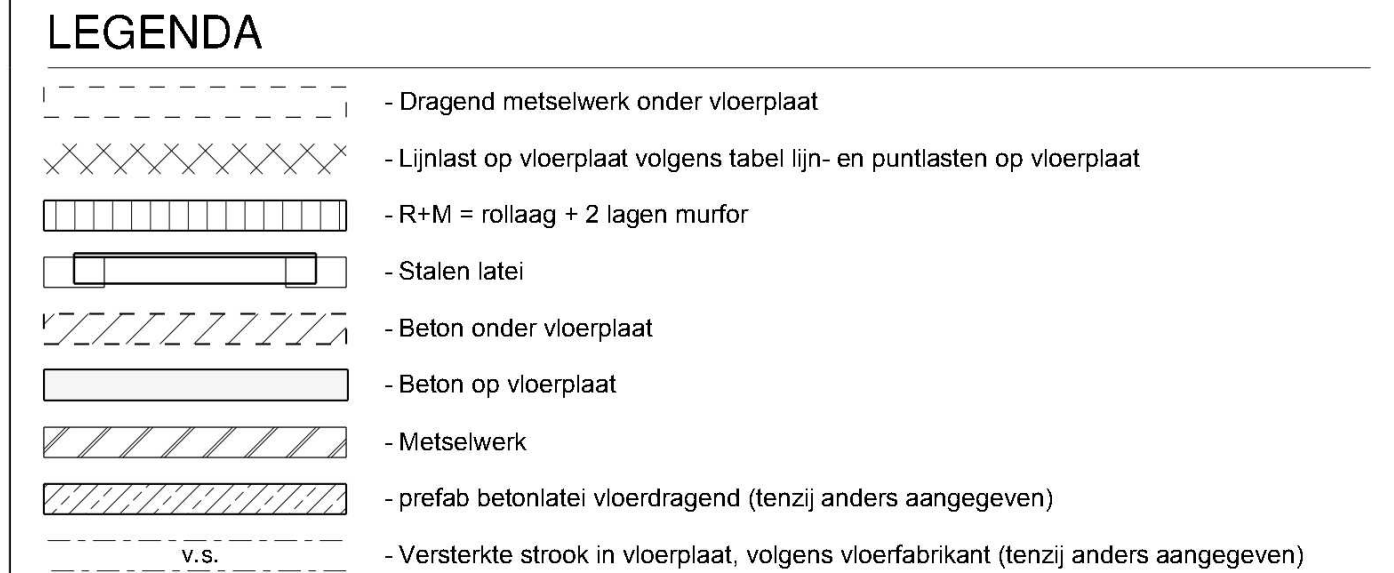
- Breedplaatvloer volgens tekening en berekening fabrikant, ter controle aan ons bureau
- T.p.v. raam- en deuropeningen versterkte stroken volgens opgave fabrikant
- Wand en vloer volgens bestektekening
- Leidingen in vloer minimaal 750mm van eind-, tussen en zijkantopleggingen plaatsen
- Boven leidingen dient minimaal 50mm beton aanwezig te zijn
- Afvoer: 100 mm
- Milieuklasse: XC1
- Rustende belasting: 2.1 kN/m²
- Veranderlijke belasting: 1.75 kN/m²
- Lichte scheidingwanden: 1.20 kN/m²

PREFAB GALERIJPLATEN:
voor prefab galerijplaten is rekening gehouden met een permanente belasting (eigen gewicht) van 5.0 kN/m² en een veranderlijke belasting van 2.5 kN/m²

BALKONLOGGIA:
gerekend met een rustende belasting van 1.5 kN/m² en een veranderlijke belasting van 2.5 kN/m²

LIJN- EN PUNTLASTEN OP VLOERPLAAT

	PERMANENT	VERANDERLIJK
F1	12.0 kN	4.8 kN
F2	9.5 kN	4.0 kN
F3	15.9 kN	6.5 kN
F4	9.7 kN	3.8 kN
F5	6.2 kN	2.6 kN
F6	14.5 kN	-
F7	8.0 kN	-
F8	56.4 kN	11.3 kN
q1	6.0 kN/m ²	-
q2	4.0 kN/m ²	-
q3	57.9 kN/m ²	9.8 kN/m ²
q4	47.5 kN/m ²	9.8 kN/m ²
q5	18.0 kN/m ²	-
q6	21.4 kN/m ²	-
q7	11.0 kN/m ²	-
q8	13.5 kN/m ²	-
q9	82.0 kN/m ²	22.3 kN/m ²
q10	55.2 kN/m ²	9.3 kN/m ²
q11	43.8 kN/m ²	9.3 kN/m ²
q12	10.0 kN/m ²	-
q13	41.0 kN/m ²	9.3 kN/m ²
q14	9.0 kN/m ²	-
q15	54.4 kN/m ²	7.8 kN/m ²
q16	45.4 kN/m ²	9.0 kN/m ²
q17	12.0 kN/m ²	-
q18	54.6 kN/m ²	5.9 kN/m ²
q19	61.4 kN/m ²	20.7 kN/m ²
q20	114.0 kN/m ²	21.4 kN/m ²



STAALCONSTRUCTIES

- Staalconstructie: Eurocode 3
- Staalwalleit: S235JR
- Boutwalleit: 8.8
- Ankerwalleit: 4.6
- Lasverbinding: a = 5mm
- Stalen latei als volgt opgelegen (tenzij anders aangegeven): L100/100/10; L120/80/10; L80/80/8; L150/100/10; L160/80/10; L200/100/10; L250/90/10
- Detailberekening verbindingen staalconstructie volgens tekening/berekening staalleverancier
- Staalconstructie onder Paal buimuren of omstorten met beton
- Voorzettingen voor beglazing, kozijnen en overheaddeuren vigs fabrikant/leverancier
- Stoespecie: Volgens CUR-Aanbeveling 24 I.c.m. NEN-EN 206-1 met een karakteristieke druksterkte min. f_{yk} 50
- Mortel: Soort, type en verwerking vigs. opgave fabrikant
- Behandeling staal: Stalen lateien t.p.v. buitenblad thermisch verzinken; stalen liggers indien niet thermisch verzinkt geheel metaal uitgedoend de vlakken welke in aanraking komen met beton
- Verankering: stalen liggers indien niet thermisch verzinkt geheel metaal uitgedoend de vlakken welke in aanraking komen met beton

METSELWERKCONSTRUCTIES

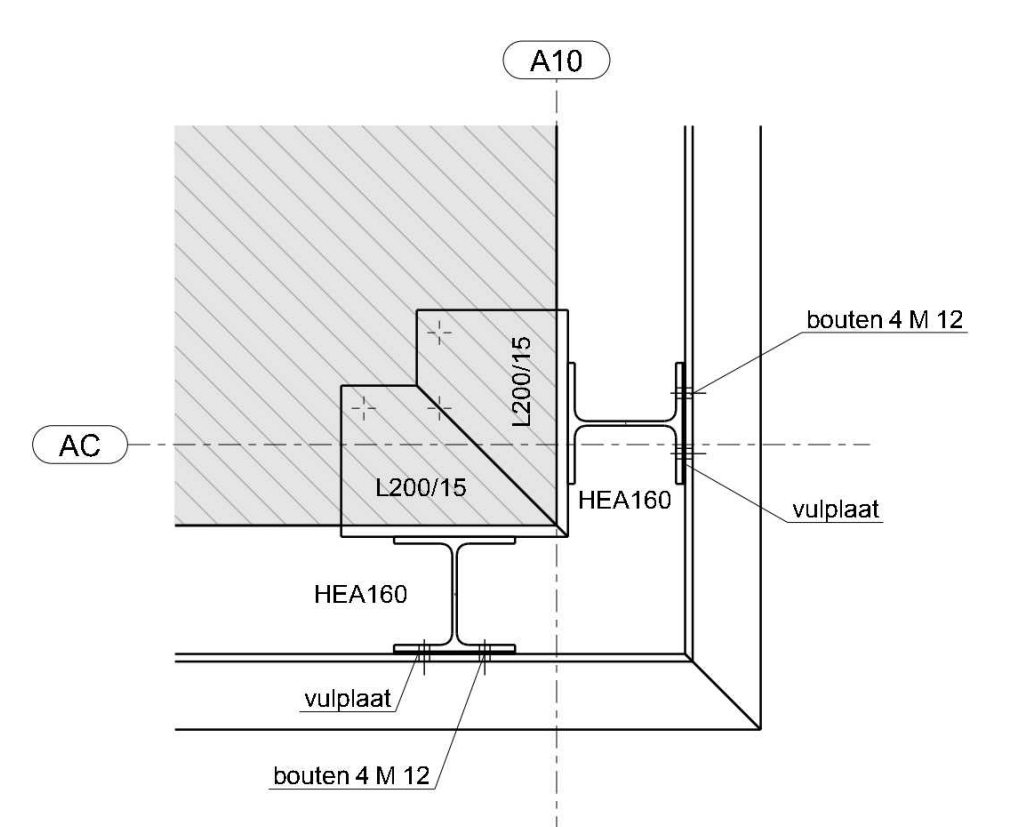
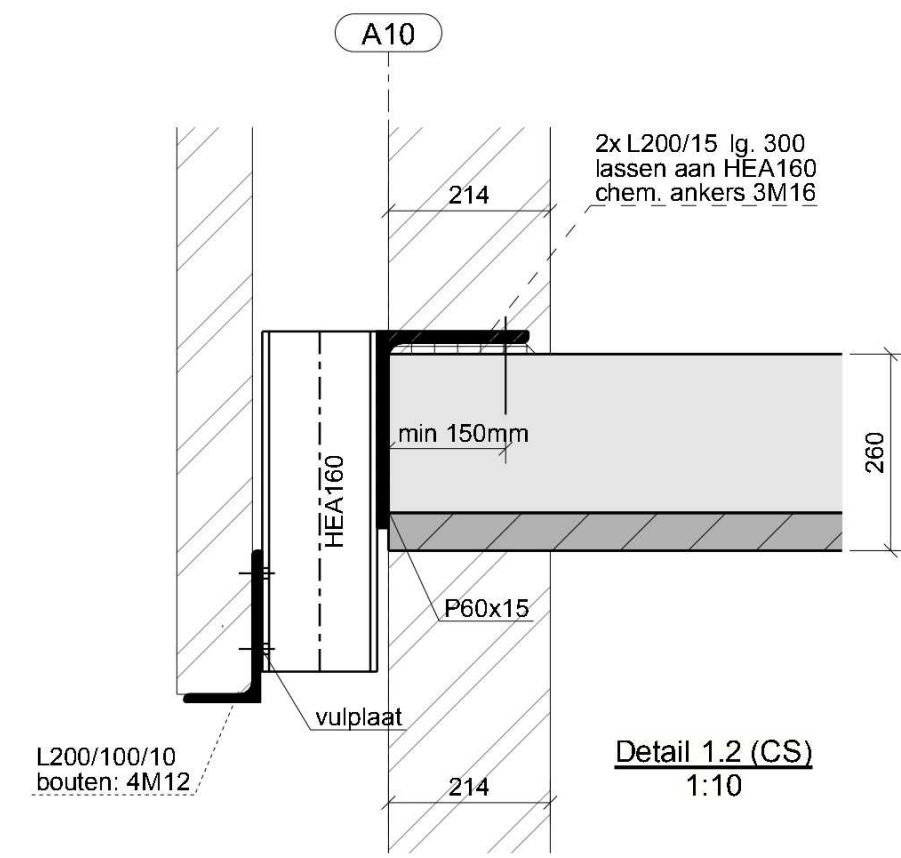
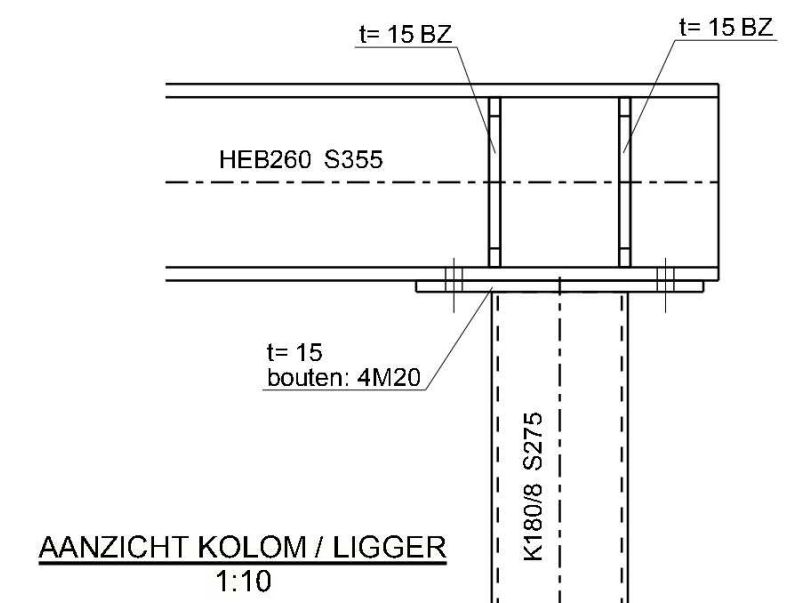
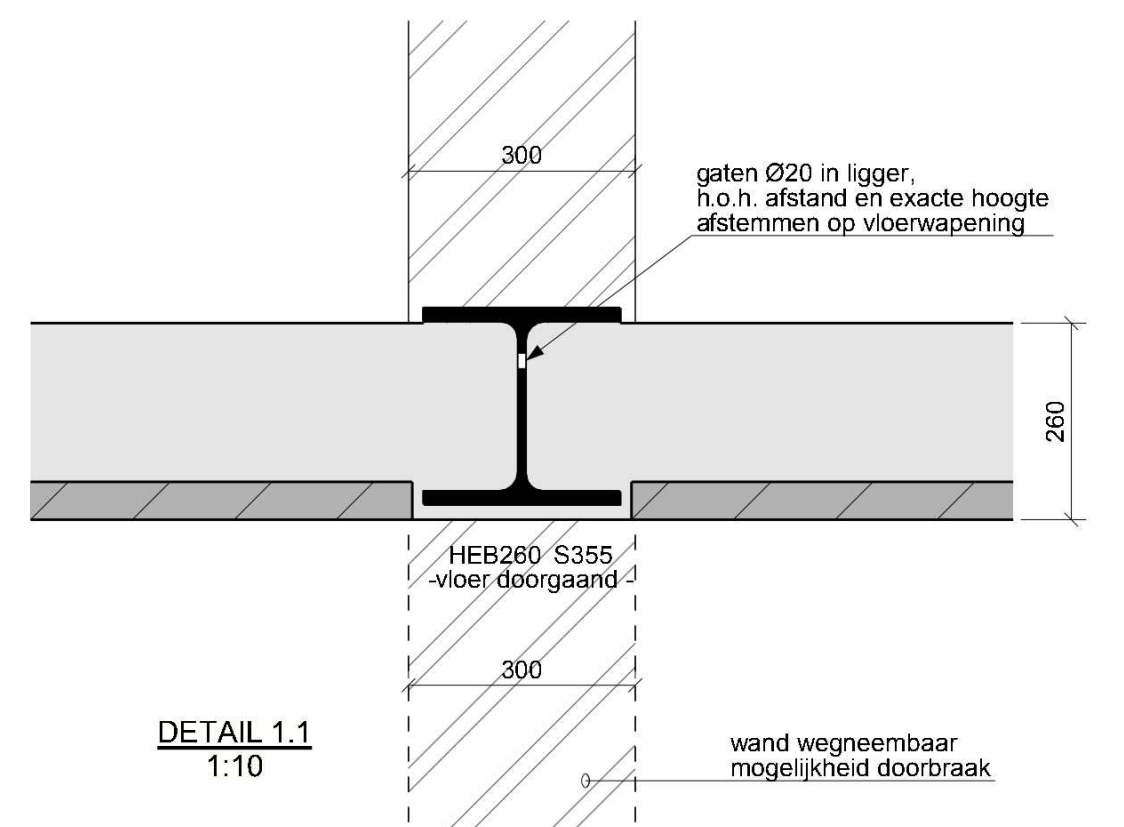
- Mortel conform: Eurocode 6
- Genormateerde druksterkte conform: Eurocode 6
- Druksterkte lijnwerk minimaal: 12.5 N/mm²
- Druksterkte mortel minimaal: 10.0 N/mm²
- Gemiddeld aantal spouwankers conform: CUR71
- Diaranes volgens opgave fabrikant, ter controle aan ons bureau
- gewoond: CS12 / FR20
- klinkers: CS20 / FR25
- wanden dik 100mm, tenzij anders aangegeven

BETONCONSTRUCTIES

- Betonconstructies: Eurocode 2
- Betonwalleit: C30/37
- Staalwalleit: B500
- Milieuklasse: XC1
- Verankering: 47x staaldiameter
- Betondekking: - mm onder / - mm boven
- Basissgeveins toepassing (tenzij anders aangegeven)
- gaten Ø20 in ligger, n.o.h. afstand en exacte hoogte afstemmen op vloerwepening
- wand wegneembaar mogelijkheid doorbraak

OPMERKING

- Exacte maatvoering volgens bestektekening architect



VAN MEIJL VERHAEGH

PROJECT: Nieuwbouw woningen te Someren-Eind
Appartementen complex

OPDRACHTGEVER: STRK Architecture & interior design
Vlaasstraat 15
5712 RP Someren-Eind

ONDERZIEK: 1e Verdiepingsvloer

TEKENAAR: 1159

OPDRACHTGEVER: 22-318

DATUM: 25-04-2024

STATUS: A02

BOUWANVRAAG

CONTACT: Linderkerkestraat 13b
5712 CS Someren-Eind
Tel: +31(0)493 348800
info@vanmeijlverhaegh.nl