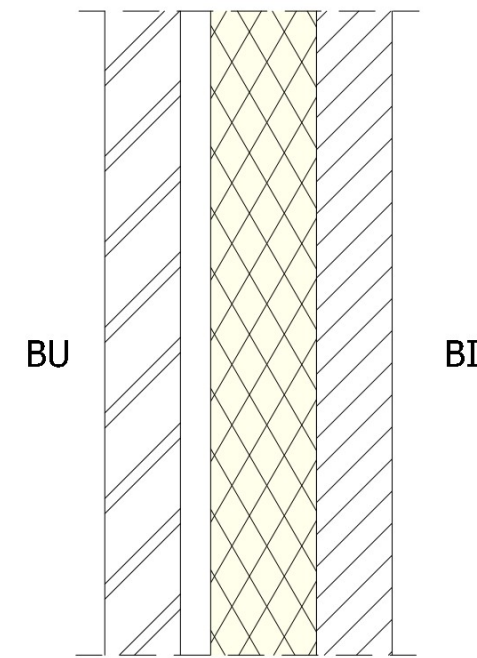
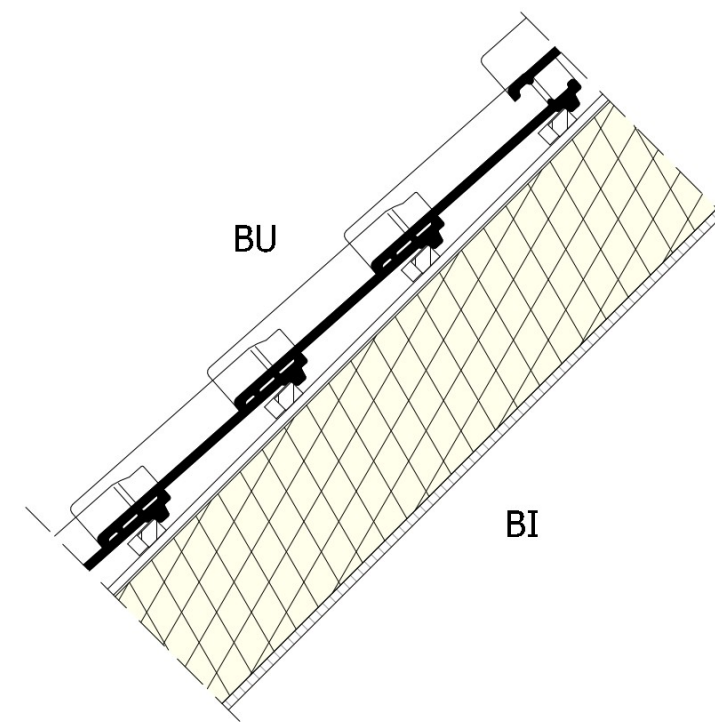


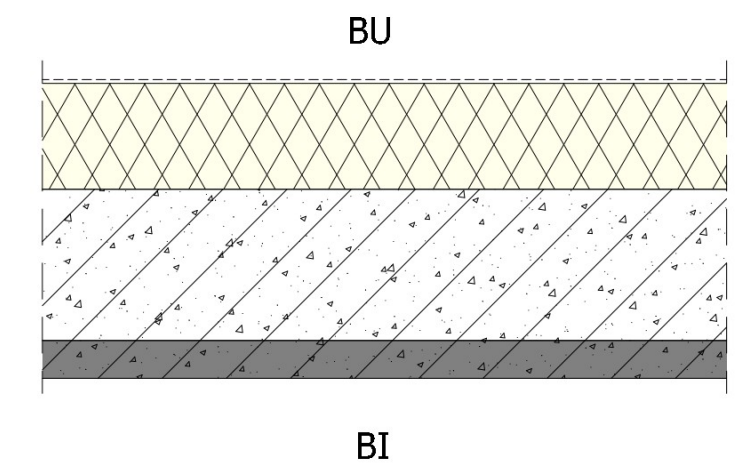
VLOER				
LAAG	MATERIAAL	DIKTE (mm)	LAMBDA (W/m.K)	R-waarde (m².K/W)
Rsi	-	-	-	0,17
Afwerkvloer	n.v.t.	20	-	-
Dekvloer	beton	80	2,0	0,04
Betonvloer	gewapend beton	120	2,0	0,06
Isolatie	EPS-isolatie	130	0,036	3,61
Rse	-	-	-	0,00 ±
Rc (m2.K/W)	-	-	-	3,88



SPOUWMUUR				
LAAG	MATERIAAL	DIKTE (mm)	LAMBDA (W/m.K)	R-waarde (m².K/W)
Rsi	-	-	-	0,13
Buitenblad	metselwerk	100	1,00	0,1
Luchtspouw	gevent. lucht	40	0,05	0,8
Isolatie	steenwol	140	0,033	4,24
Binnenblad	Kalkzandsteen	100	1,00	0,1
Rse	-	-	-	0,04 ±
Rc (m2.K/W)	-	-	-	5,41



HELLEND DAK				
LAAG	MATERIAAL	DIKTE (mm)	LAMBDA (W/m.K)	R-waarde (m².K/W)
Rsi	-	-	-	0,10
Dakbedekking	dakpan	50	0,05	0,001
Panlat/tengel	gevent. lucht	30	0,05	0,60
Dakplaat	Unidek Aero	209	0,035	6,30
Rse	-	-	-	0,04 ±
Rc (m2.K/W)	-	-	-	7,041



PLAT DAK				
LAAG	MATERIAAL	DIKTE (mm)	LAMBDA (W/m.K)	R-waarde (m².K/W)
Rsi	-	-	-	0,10
Dakbedekking	bitumen	2	0,033	0,06
Isolatie	PIR-isolatie	140	0,022	6,36
Constructie	betonvloer	250	2,00	0,125
Rse	-	-	-	0,04 ±
Rc (m2.K/W)	-	-	-	6,68

Rc-berekening uitwendige constructie onderdelen