



### RENVOOI

**Algemeen**  
Alle maten in het werk door aannemer te controleren!

**Constructie**  
Voor alle dimensioneringen van dragende constructies in hout, staal, steen en/of beton zie berekeningen en tekeningen van constructeur.

**Isolatie**  
Nieuwe vloeren minimale Rc van 3,7 m<sup>2</sup> K/W  
Nieuwe wanden minimale Rc van 4,7 m<sup>2</sup> K/W  
Nieuwe daken minimale Rc van 5,3 m<sup>2</sup> K/W

**Geluidsisolatie**  
De woning dient te voldoen aan de artikelen van het bouwbesluit m.b.t. geluid. De buitenruimte dient te voldoen aan de gestelde eisen in het bouwbesluit, afdeling 3.1 tot en met 3.4.

**Vochtwering**  
Vloer badkamer/toilet volledig betegelen  
Wanden tot min 1200mm betegeld t.p.v. douche/bad min 3m<sup>2</sup>, 2100mm betegeld Plafond suucwerk en behandelen met buitenkwaliteit tex.  
Water opname < 0.01 kg/(m<sup>2</sup>.s/2)

**Balustrade en trapleuning**  
Hoogte balustrade 1000mm e.e.a. conform BB afdeling 2.4 2.3.1 art. 2.23 t/m 2.41  
Aan muur zijde rvs bevestiging Ø40mm

**Bescherming tegen ratten en muizen**  
De woning dient te voldoen aan de artikelen van het bouwbesluit m.b.t. bescherming tegen ratten en muizen.

**E-installaties**  
Volgens NEN 1010 en voorschriften Energiebedrijf uitvoeren.  
Schakelaars en combinaties op 1050+ vloerpeil.  
Wandcontactdozen op 300+ vloerpeil.  
Naast elkaar geplaatste elementen combineren in 1 raam.

### W-INSTALLATIES

WTW-installatie	douche	opstelplaats gootsteen
warmtepomp lucht/water of water/water	wastafel	opstelplaats kooktoestel, inductie
boiler	spiegel verwarming	opstelplaats vaatwasmachine
ruimte v.v. vloerverwarming	inbouw reservoir met toilet	opstelplaats wasmachine
vloerverwarmingsverdeler	urinoir, hangend inbouw	opstelplaats wasdroger
radiator		opstelplaats koelkast

### OMSCHRIJVING MATERIELEN (exterieur)

Gevels primair	baksteen	Vogelensangh, Canne
Gevels secundair	beglazing	SVK, H403 STORM
Galerij	staalframe, prefab beton	conf. kozijnen
Kozijnen	hardhouten kozijnen	RAL 1001
Dakopstanden, topgevel	zink	natuur
Dakkapel	bitumen	RAL 1001
Dakbedekking, plat	keramische dakpan	zwart
Dakbedekking, hellend	hwa & afdekkers	zwart
hwa & afdekkers	zink	natuur

### OMSCHRIJVING MATERIELEN (interieur)

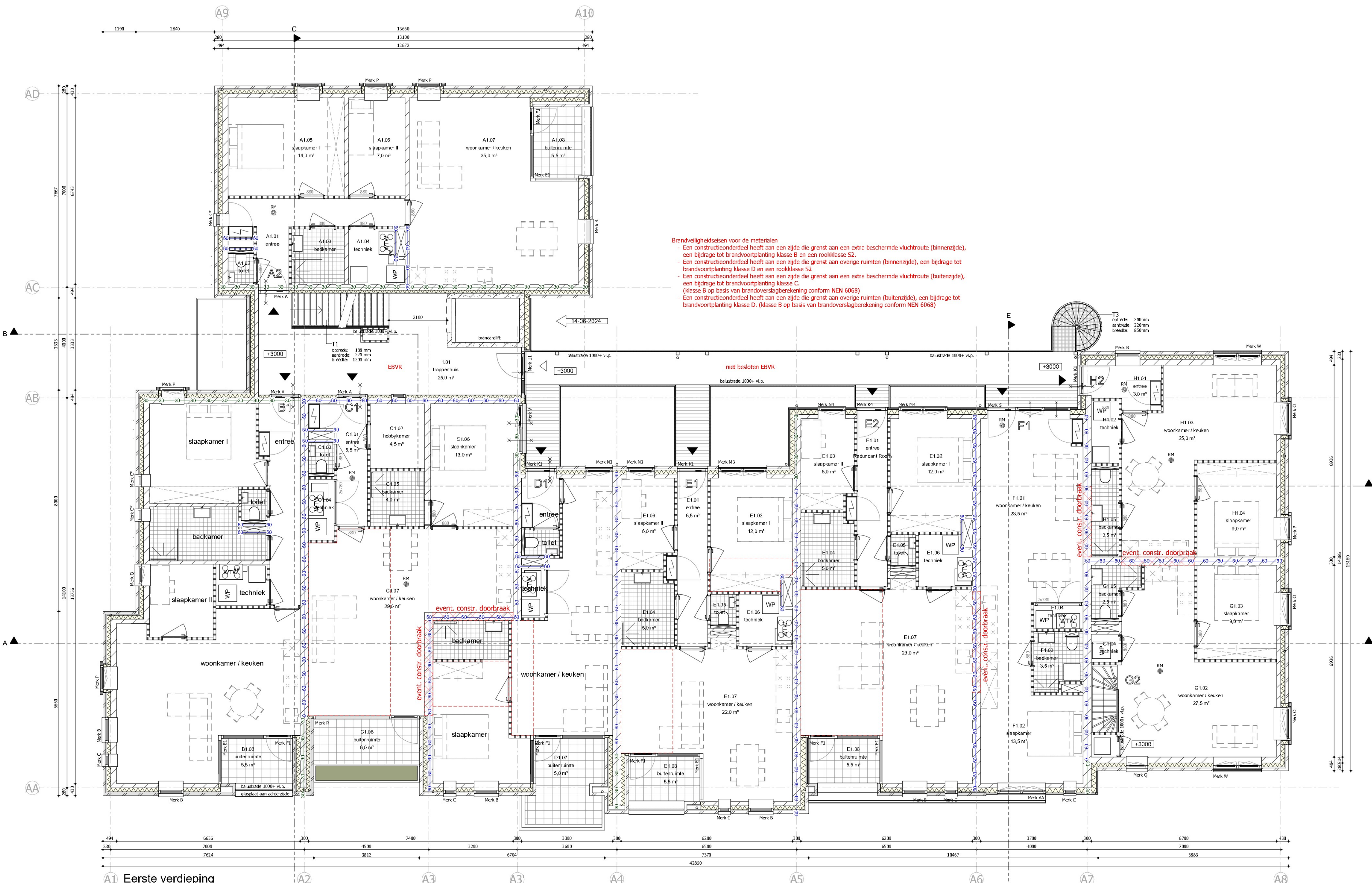
<b>WONINGEN</b>	Binnenmuren	behangklaar	-
	Binnenkozijnen	stalen opdek met bovenlicht	-
	Tegelwerk, vloer	natte ruimtes	-
	Afwerkvloer	cementdekvloer v.v. isolatie 20mm	incl. vloerverw.
	Trappen	urenhout	natuur
	Tegelwerk, wand	1,20m +/- / douche 2,10m +/-	-
	Plafond	spack, spuitwerk	wit
<b>ALGEMENE RIJMTES</b>	Binnenmuren	spack, spuitwerk	wit
	Bergingkozijnen	hardhouten kozijnen	wit
	Vloerafwerking	tegelvloer	stelpost €30,-
	Plafondafwerking	spack, spuitwerk	wit

### AANBESTEDINGSSTUKKEN

Project | Nieuwendijk appartementen  
Gemeente | Someren  
Adres | Nieuwendijk, ong. 5712EM Someren  
Datum | 12.04.2024  
24.05.2024

Onderdeel | 1e verdieping  
Formaat | A2  
Schaal | 1 : 100  
ing. | [redacted] MArch

project nr. | 2201  
tek. nr. | OA11  
STRK



**Brandveiligheidsnotities voor de materialen**

- Een constructieonderdeel heeft aan een zijde die grenst aan een extra beschermde vluchtroute (binnenzijde), een bijdrage tot brandvoortplanting klasse B en een rookklasse S2.
- Een constructieonderdeel heeft aan een zijde die grenst aan overige ruimten (binnenzijde), een bijdrage tot brandvoortplanting klasse D en een rookklasse S2.
- Een constructieonderdeel heeft aan een zijde die grenst aan een extra beschermde vluchtroute (buitenzijde), een bijdrage tot brandvoortplanting klasse C.
- Klasse B op basis van brandoverlapseberekening conform NEN 6068
- Een constructieonderdeel heeft aan een zijde die grenst aan overige ruimten (buitenzijde), een bijdrage tot brandvoortplanting klasse D. Klasse B op basis van brandoverlapseberekening conform NEN 6068