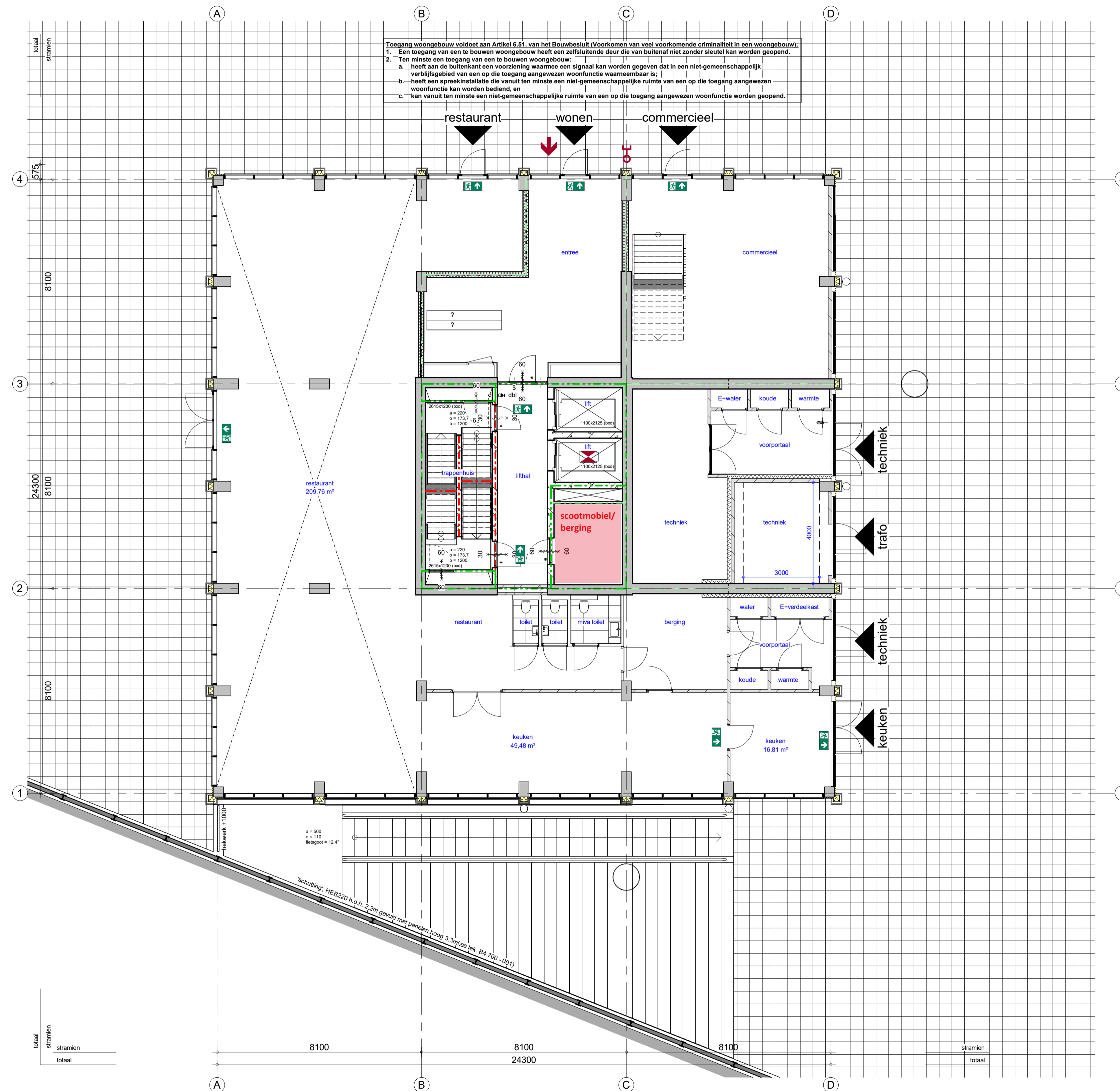


Stallingsplek scootmobiel



Renvooi Bouwkundig

omgevingsvergunning, activiteit bouwen

	prefab beton	mk	meterkast
	in het werk gestort	wm	plaatsingsruimte wasmachine
	metselwerk kalkzandsteen	wd	plaatsingsruimte wasdroger
	isolatie	kt	plaatsingsruimte kooktoestel
	lichte scheidingswand	wtw	warmte terugwin installatie
	woningscheidende wand, metalstud	cvz	centrale voorzieningskast
	DnT, A, K ≥32dB weerstand, van toepassing op zowel wand als deurconstructie	hwa	hemelwaterafvoer
	vloertegelwerk		
	schacht		
	dorpel, [materiaal]		

| Elektrische installatie volgens NPR 5310

Inbraakwerendheid: deuren, ramen en kozijnen in uitwendige scheidingsconstructies, die volgens NEN 5087 bereikbaar zijn, hebben een volgens NEN 5096 bepaalde inbraakwerendheid, die voldoet aan weerstandsklasse 2.

Renvooi Brandveiligheid

omgevingsvergunning, activiteit bouwen

	30min brandwerende scheiding - R200		brandwerende scheiding, 2-zijdig, .. minuten WBDBO
	30min brandwerende scheiding - Ra		brandwerende scheiding, 1-zijdig, .. minuten WBDBO
	60min brandwerende scheiding - R200		rookmelder volgens NEN 2555
	60min brandwerende scheiding - Ra		brandweerlift
	zelfsluitende deur		aansluitpunt droge blusleiding zonder sleutel van binnenuit te openen
	entree		signalering vluchtweg
	entree		signalering nooduitgang/hoofdgang
			brandweeringang

Zie voor uitgangspunten en berekeningen bijgaande rapportage bij aanvraag omgevingsvergunning voor de activiteit bouwen.

Project	De Nieuwe Stad Kamer 10	Projectnummer	12596
Opdrachtgever	Schipper Bosch	Schaal	1:100
Projectarchitect	Muoto	Formaat	A1
Projectleider	Roy Wallet	File	
Fase	Definitief Ontwerp WABO	Datum	28-02-2023
Onderwerp	Plattegrond Begane grond	Wijzigingsdatum	
		Getekend	BS
		Bladnummer	B4.100