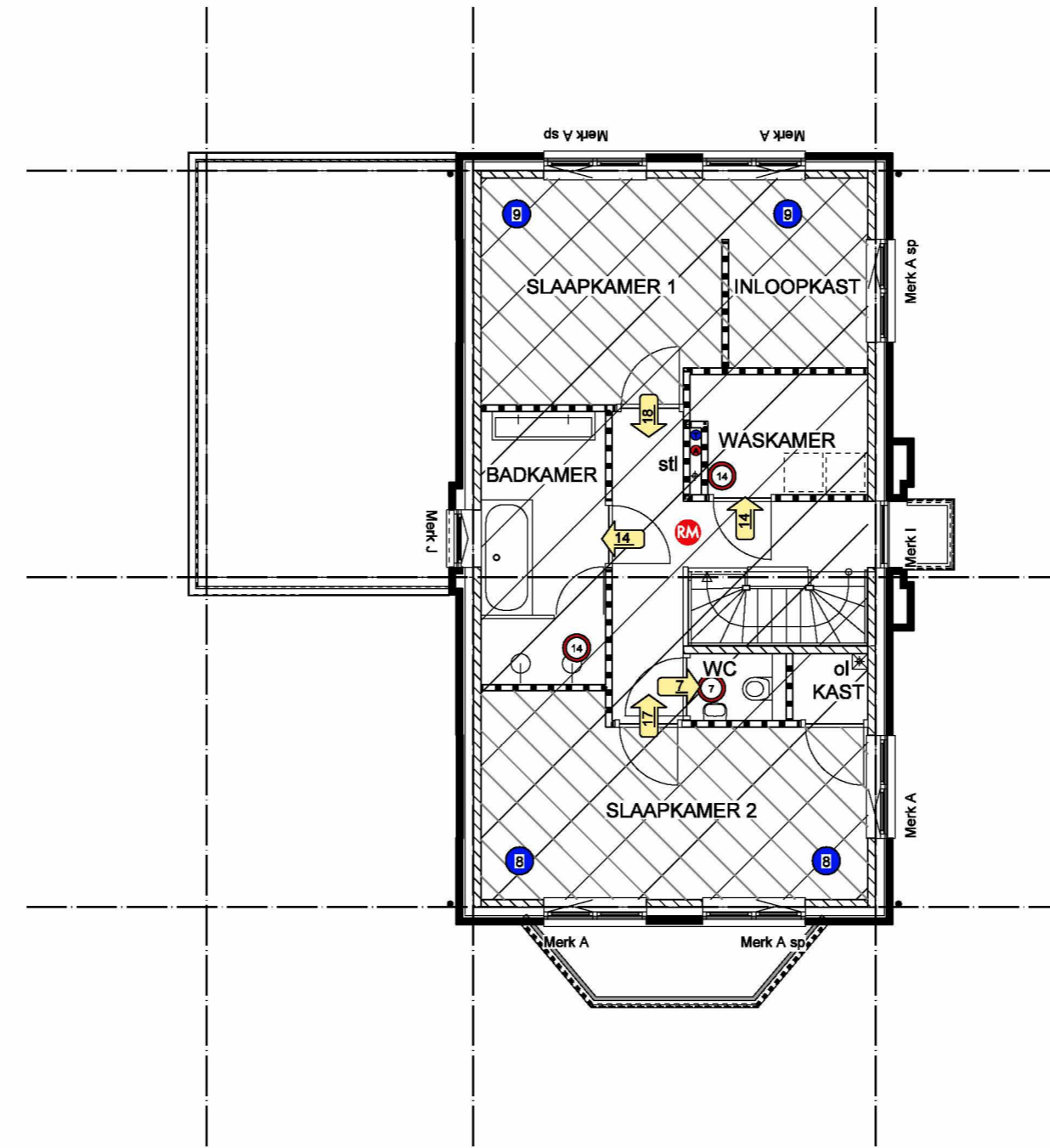
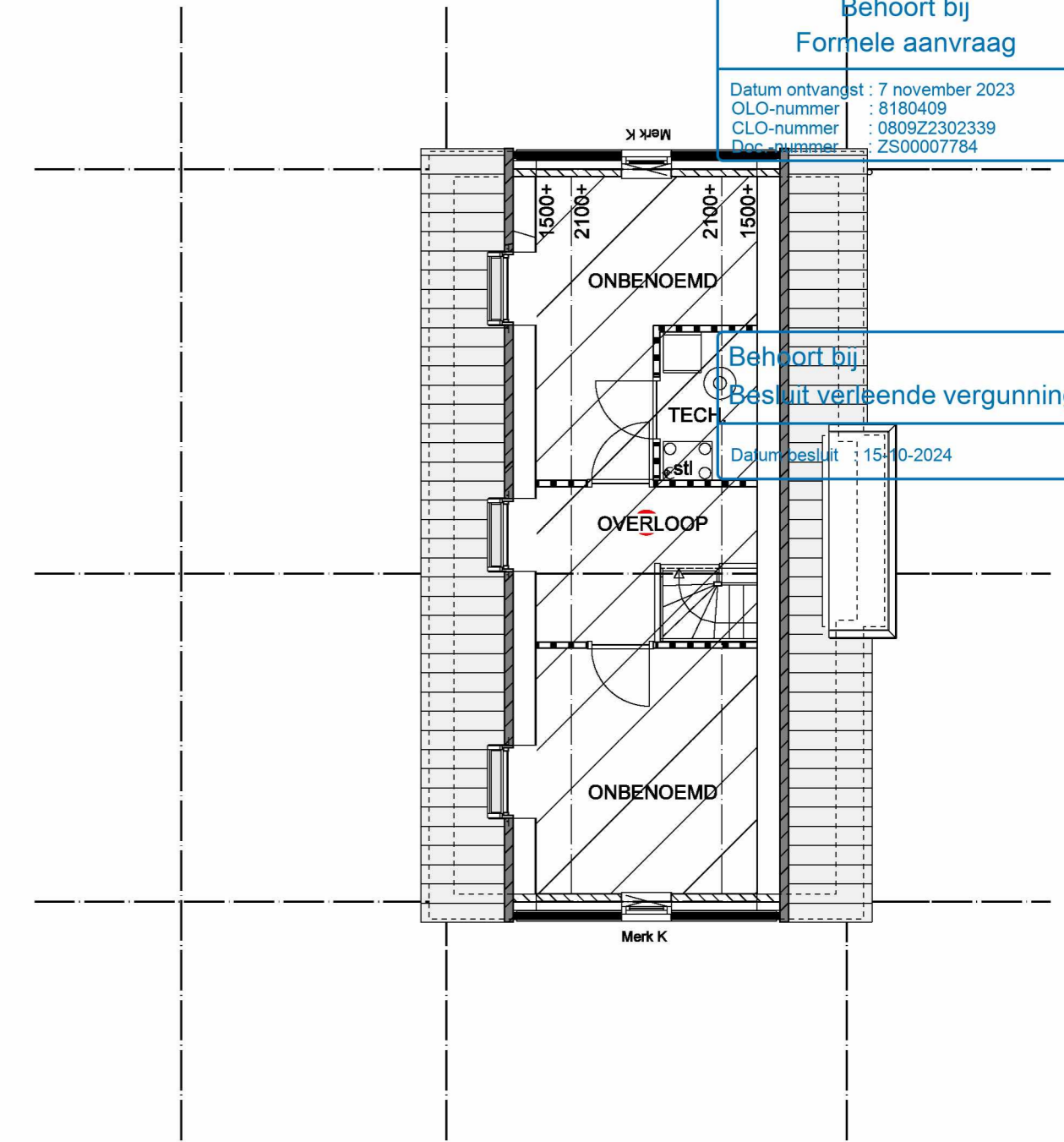


BEGANE GROND



1E VERDIEPING



2E VERDIEPING

VENTILATIE EISEN

Keuken:	21 dm ³ /s (mechanische afvoer)
Badkamer:	14 dm ³ /s (mechanische afvoer)
Toilet:	7 dm ³ /s (mechanische afvoer)
Verblijfsruimten:	0,7 dm ³ /s/m ² (toevoer) min. 7 dm ³ /s
Verblijfsgebied:	0,9 dm ³ /s/m ² (toevoer) min. 7 dm ³ /s

Afvoer afzuigkap keuken rechtstreeks naar buiten of recirculatie;
 plaats vlg. nadere opgave keukenleverancier.

RUIMTE	VERBLIJFSRUIMTE
THUISWERKPLEK	10,0 M ²
LEEFKEUKEN/ZITKAMER	62,0 M ²
SLAAPKAMER 1	19,6 M ²
SLAAPKAMER 2	17,3 M ²

Ventilatie conform eisen bouwbesluit.
 Exacte plaats toe-en afvoerpunten vlg nadere berekening en tekening installateur.
 Afstemmen op interieur/lichtplan.
 Voor uitvoering voorleggen aan gemeente voor akkoord.
 Mechanische toevoer met mechanische afvoer v.z.v. WTW

Overstroom dmv voldoende vrijhangen binnendeuren.
 Hoogte bepalen/afstemmen op minimaal benodigde capaciteit.

	gebruiksoppervlakte
	verblijfsruimte
	toevoer/overstroom onder deur naar ruimte in dm ³ /s
	benodigde toevoer mechanisch in dm ³ /s
	benodigde afvoer mechanisch in dm ³ /s

bureau broeders ontwerp en bouwkunde bv en boyke kooijmans architect gaan samen verder als:



OPDRACHTGEVER	S.1.2.e en S.1.2.e S.1.2.e S.1.2.e Kaatsheuvel	Oranjeplein 20 5175BE Loon op Zand van Tuldenstraat 13 5211TG 's Hertogenbosch t. S.1.2.e info@burodeville.nl www.burodeville.nl
PROJECT	Nieuwbouw woonhuis - Akkerstraat 33(a) Kaatsheuvel	WERKNR. BDV22.040
ONDERWERP	Bestektekening; bouwbesluit	BLADNR. BV-04
WIJZIGINGEN	A. 07-11-2023 B. ... C. ... D. ...	E. ... F. ... G. ... H. ... GETEK. S.1.2.e SCHAAL 1:100/1:500 DATUM 20-10-2023