

Gemeente Loon op Zand
 Behoort bij
 Formele aanvraag

Beschikkingst: 03-07-2024
 Besluitnummer: 81030365
 C.O.-nummer: 080922302199
 Doc. nummer: pv-24-11-10-17
 Bevoegd gezag: pv-24-11-10-17

Behoort bij bestel conform BENG
 Commissie Omgevingskwaliteit

Datum advies: 19-12-2023
 Advies: Akkoord

Behoort bij Besluit verdelende vergunning
 Datum besluit: 03-10-2024

- Alle materialen leveren met komo garantiemark.
- In natte ruimtes waterdichte stuc- en/of gipsplaten toepassen.
- Alle steenachtige materialen die in contact kunnen komen met regen-, grond-, of oppervlaktewater moeten voldoen aan het besluit Bodemkwaliteit.
- Verwerking, opslag en vervoer materialen volgens "Stabu" Standaardbepalingen 2007 en bestekomschrijvingen leveranciers.
- Op het gehele werk is de UAV 2012 van toepassing m.u.v. de genoemde wijzigingen/aanvullingen in de technische omschrijving/bestek.
- De aannemer moet een veiligheidsplan overleggen.
- Bijgevoegde bouwbesluitrapportage is op dit plan van toepassing
- Grondwaterstand bepalen middels gegevens verkennend bodemonderzoek, op sonderingsstaten, via gemeente of ter plaatse in het werk bepalen.
- Hoofddraagconstructie brandwerend bekleden conform bouwbesluit.

NENNORMEN

Trappen:	NEN-EN 14076
Electrische installatie:	NEN 1010
Gasinstallatie:	NEN 1078
Geluidwering:	NEN 5077
Vochtwerking:	NEN 2778
Riolering:	NEN 3215
Luchtverversing:	NEN 1087
Kanalen verbrandingslucht en rook:	NEN 2757
Drinkwatervoorziening:	NEN 1006
Meterkast:	NEN 2768
C.v. installatie en ruimte:	NEN 3028
Glas:	NEN 2608/3569

METERKAST
 Zij- en achterwand voorzien van 18 mm multiplex tegen stroken 19 x 48 mm.
 Plafond v.z.v. plaatafwerking, multiplex 12mm
 Vloer v.z.v. geïsoleerde prefab meterkastvloerplaat.
 Ventilatie: (doorraat 200 cm²)
 onderzijde: deur voldoende vrij hangen
 bovenzijde: deur vzv rvs rooster op 200mm vanaf bk.

WATEROPNAME
 Alle afwerkingen in sanitaire ruimtes v.z.v. afwerkingen conform BB art.3.23

Alle hwa's voorzien van bladscheiders, hoogte ca. 300+mv in het werk bepalen in overleg met opdrachtgever

principeafbeelding

TRAP WONING (BG - VD1)
 Breedte (mm): 950
 Optrede (mm): 183,125 (2930/16)
 Aantrede (mm): 212,89
 Aantal optreden: 16x
 Uitvoering: dicht
 Conform BB

DAKRAMEN RZG
 Fabrikant: Fakro
 badruimte: FTU-V
 werkkamer: FTW-V
 slaapkamer: FTW-V
 Afmetingen: 940x1180mm

DAKRAMEN LZG
 Fabrikant: Fakro
 Type: FTW-V
 Afmetingen: 940x1400mm
 Koppelen aan gevelkozijn vigs opgave Fakro

ALGEMEEN ALUMINIUM KOZIJNEN/RAMEN/DEUREN
 Stelkozijnen vigs opgave kozijnleverancier.
 voorzien van DPC stroken van voldoende breedte, rondom aanbrengen en aan bovenzijde opzetten tot in binnenspouwblad.
 Aansluiting stelkozijn/binnenblad aan de buitenzijde rondom vzv plakfolie (v.m. luchtdichtheid; alternatief is aansluiting voorzien van compiband.
 Hang- en sluitwerk uitvoeren in weerstandsklasse 2, NEN 5087/5096 en "Politie keurmerk Veilig Wonen"

ALUMINIUM KOZIJNEN/RAMEN/DEUREN
 Uitgangspunten:
 U-waarde: vigs BENGberekening
 PROFIEL:
 Kozijnen: Reynaers CS77
 Ramen/deuren: Reynaers CS77
 Schuifpuit: Reynaers CP155 LS
 Kleuren: vigs materiaalstaat

GLAS; BUITEN
 Beglazing in binnensponning.
 U-waarde/type: vigs BENGberekening
 Alle beglazingen welke doorlopen tot op vloernivo uitvoeren in veiligheidsbeglazing conform NEN 2608
 Alle constructieve beglazingen conform NEN 1990-1991

BINNENKOZIJNEN/DEUREN
 Profiel: 67 x 114 mm
 Houtsoort: hardhout ntb
 Deuren: MDF toplaat met massieve vulling
 Uitvoering: Stomp
 Dagmaat BG: 900x2300mm
 Dagmaat VD: 900x2300mm
 Schuifdeuren: 900x2100mm
 Alle deuren voorzien van tochtstrip

VENTILATIE
 Balansventilatiesysteem met mechanische toe- en afvoer.
 Ventilatie-unit(s): Zehnder ComfoAir Q, exact type vigs opgave Zehnder irt capaciteit.
 Bediening: Comfosense in woonkamer + timer RF in badruimte(n)
 Type roosters: Toevoer Comfovalve Luna S125; Afvoer Comfovalve Luna E125
 Leidingen van WTW-unit naar (dak)doorvoeren geheel isoleren conform installatie-eisen type unit.
 WTW-unit aansluiten op toe- en afvoer kanaal woning dmv SFD geluidsdempende slang.
 Het gehele toevoer kanaal welke niet wordt ingestort isoleren dmv Armaflex AF-10mm
 Leidingdimensionering, -verloop en exacte plaats toe- en afvoerroosters vigs detailberekening en -tekening installateur.

LUCHTVERDEELSYSTEEM
 DykaAir kunststof instortkanalen
 vigs opgave installateur

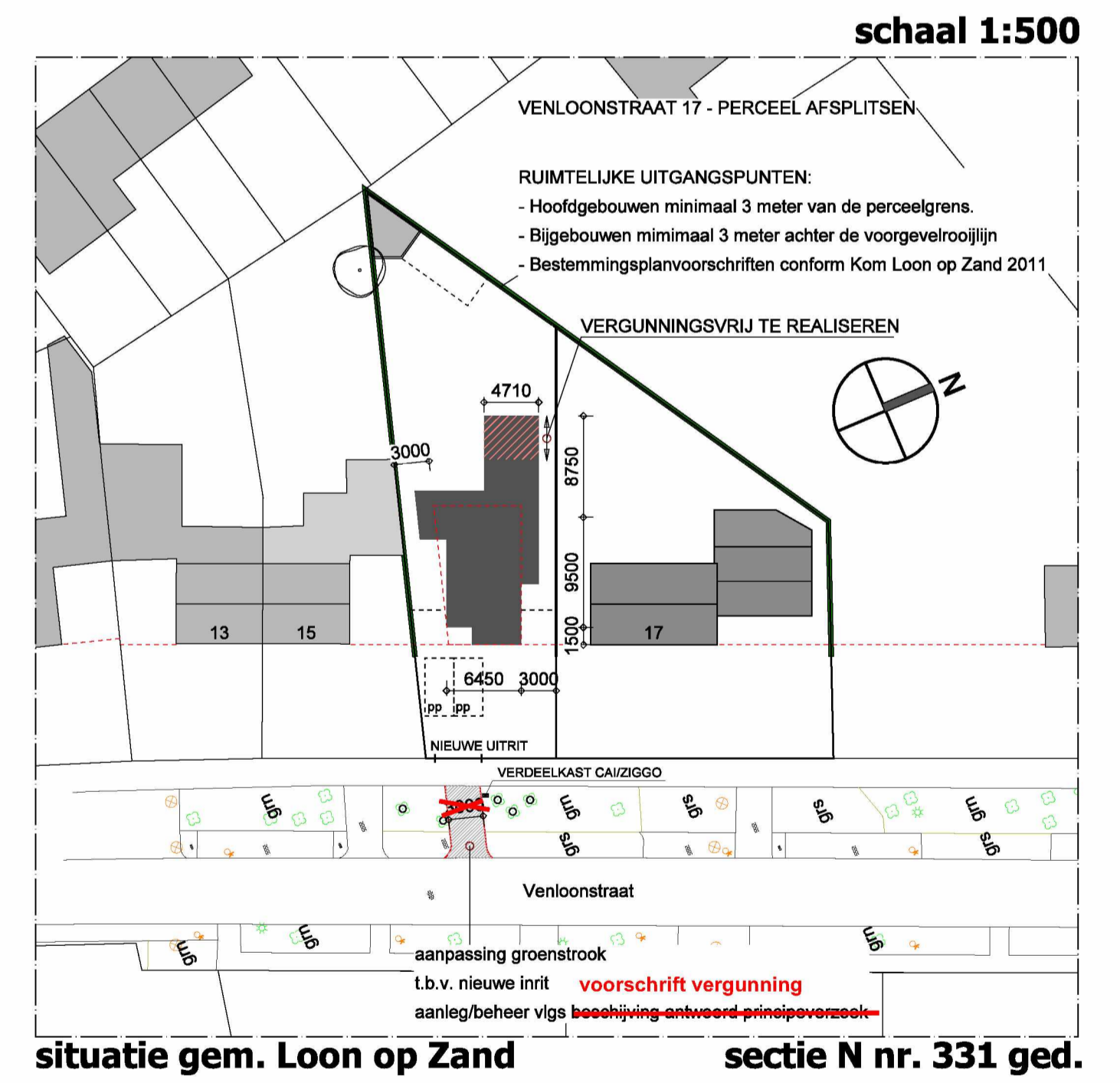
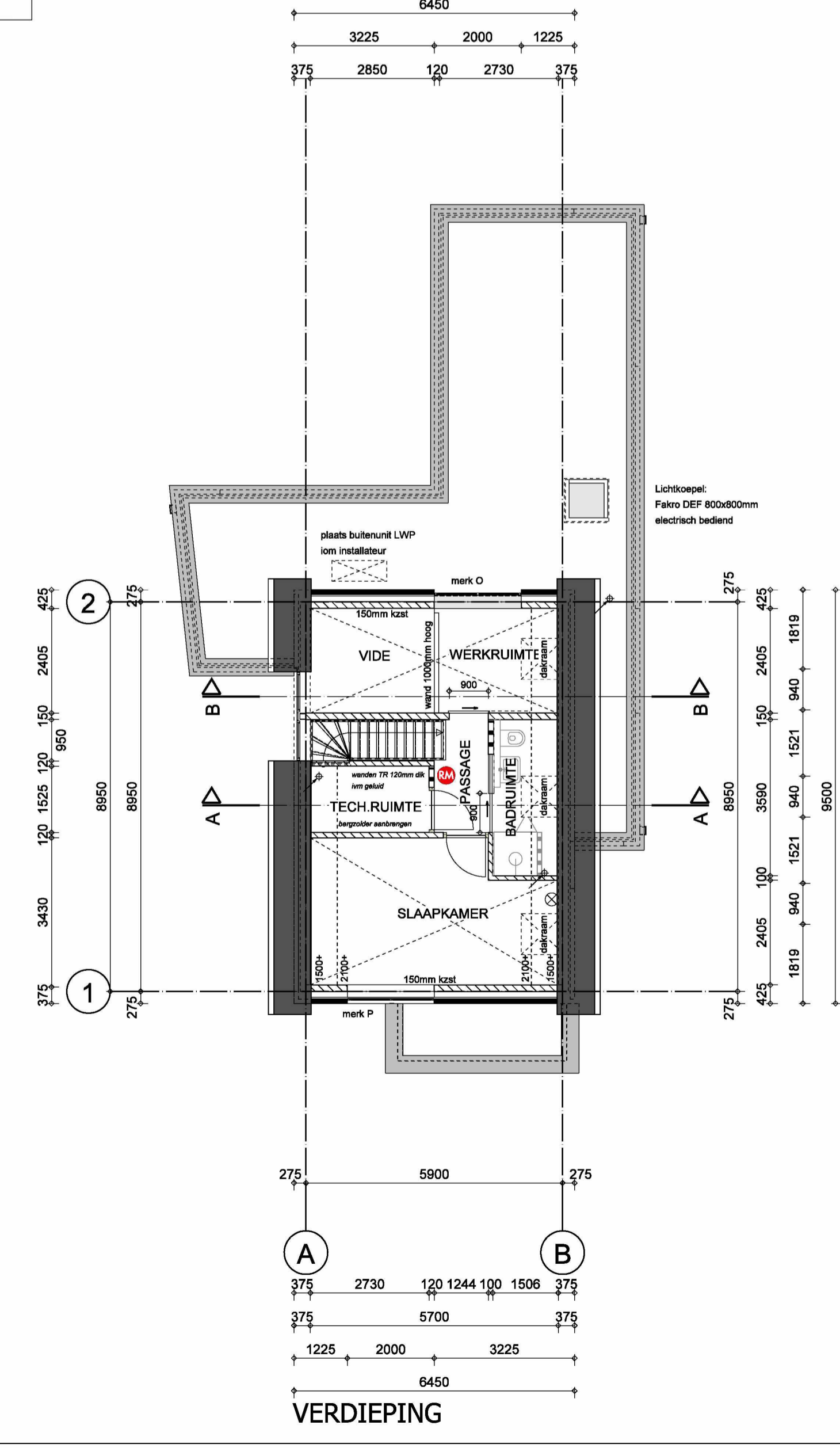
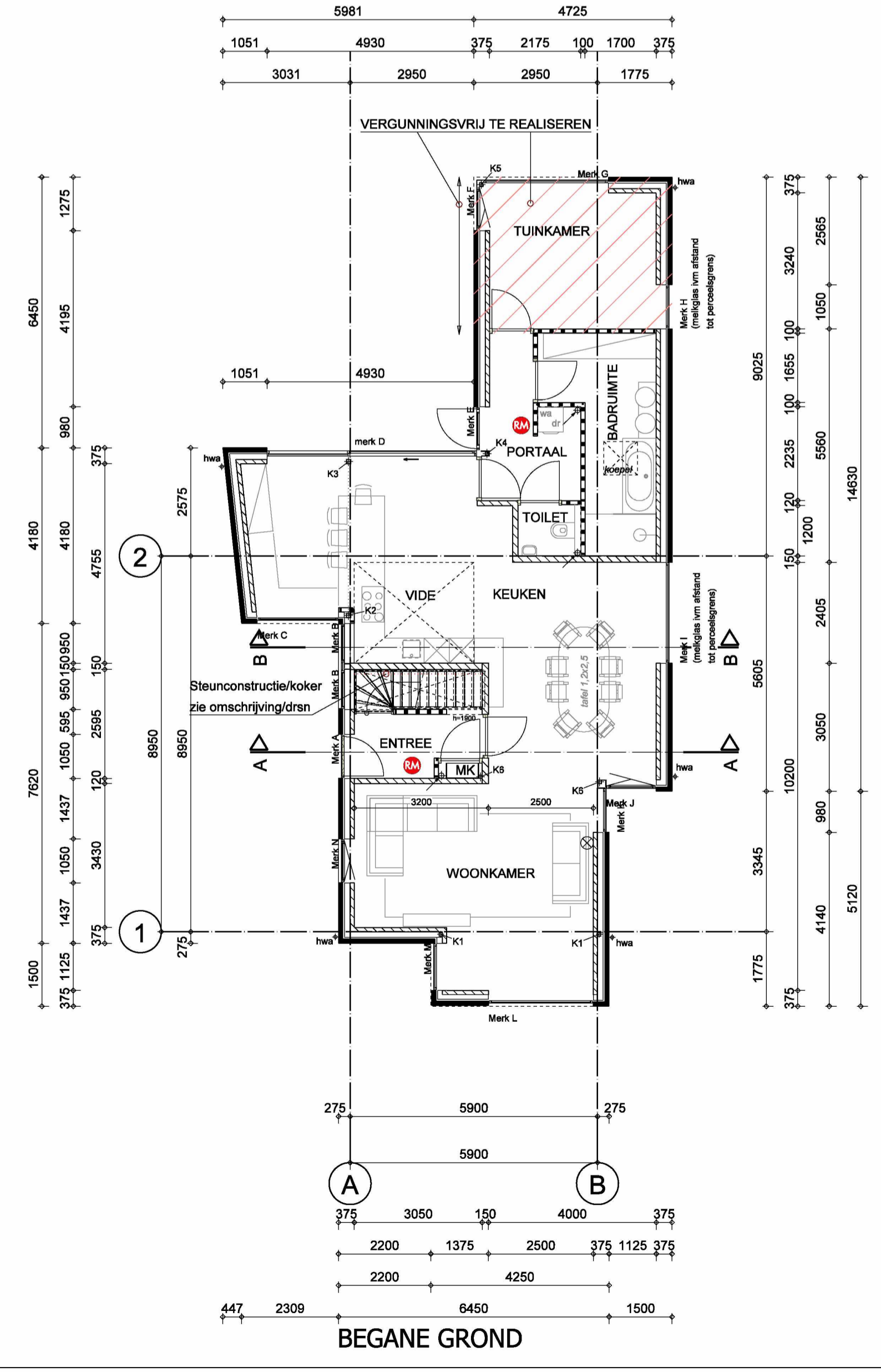
VERWARMING / WARM TAPWATER / VENTILATIE / KOELEN
 Warmtepomp conform BENGberekening
 Uitvoering/installatie volgens opgave installateur/leverancier
 Zo kort mogelijke leidingen naar lozingspunten van warm tapwater.
 Plaats toestel woning: in TR verdieping
 Gehele woning voorzien van vloerverwarming.
 In bad/doucheruimte aanvullende elektrische handdoekradiator.

ROOKMELDER
 Optische rookmelder vigs: NEN 2555
 Aansluiten op 230V en vzv backup-batterij.
 Plaats: vigs tekening

PV PANELEN
 Afmetingen: 1000x1650mm
 lengte afstemmen op lengte hellend dak
 Aantal: Zie getekening
 Vermogen: Volgens opgave leverancier afstemmen op min.eisen BENG

DRAGENDE wand:
 Kalkzandsteen lijmelementen in aangegeven dikte.

NIET-dragende wand:
 Kalkzandsteen lijmelementen in aangegeven dikte.
 Alternatief is cellenbeton in aangegeven dikte.



bureau breeders ontwerp en bouwkunde bv en boyke kooijmans architect gaan samen verder als:

buro de ville
 architecten van hier

OPDRACHTGEVER: **S12a**
 Venlostraat 17
 5175 CB Loon op Zand

Oranjeplein 20 5175BE Loon op Zand
 van Tuldenstraat 13 5211TG 's Hertogenbosch
 t. 0416 365140 info@burodeville.nl www.burodeville.nl

PROJECT: **Nieuwbouw woonhuis (inbreiding) aan de Venlostraat (15a)**

ONDERWERP: **Bestektekening: plattegronden, gevels**

WERKNR.: **BDV23.027**

BLADNR.: **BV-01**

WIJZIGINGEN: A. 06-12-2023 bv, schuifdeur verdieping E.
 B. 01-07-2024 sv F.
 C. G.
 D. H.

GETEK.: **S12a**
 SCHAAL: 1:100
 DATUM: 24-10-2023