

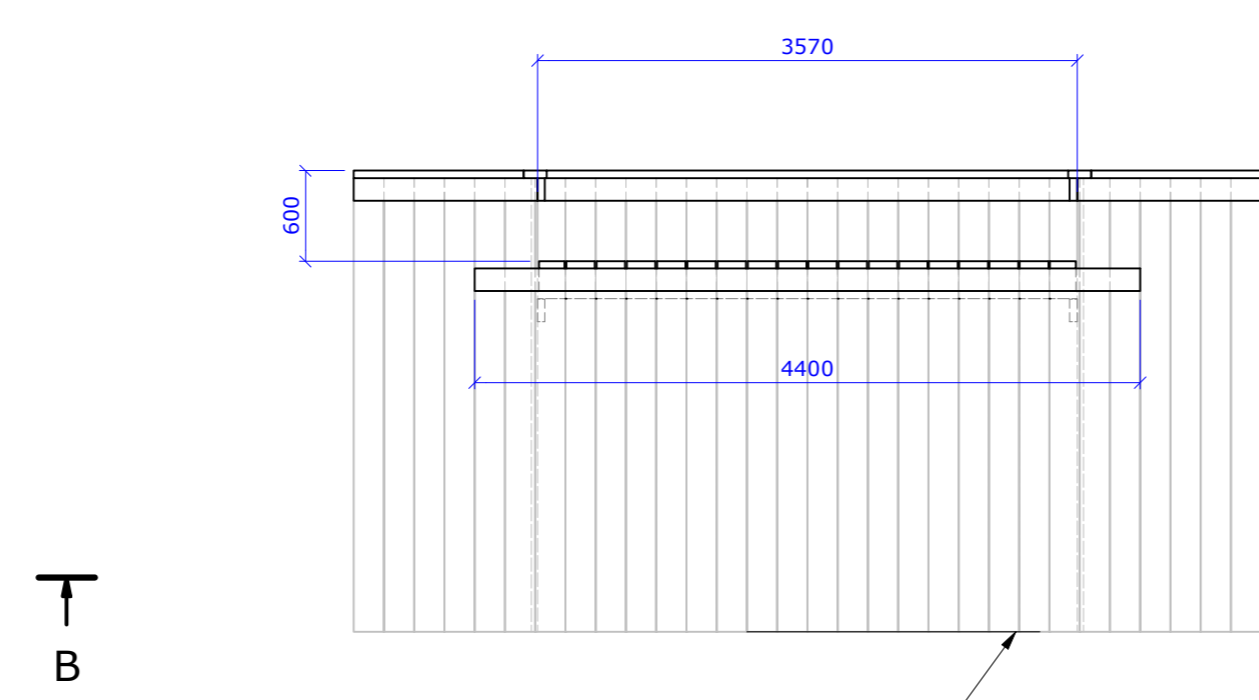
Bovenaanzicht
schaal 1 : 50

T
B

T
A

T
C

T
C



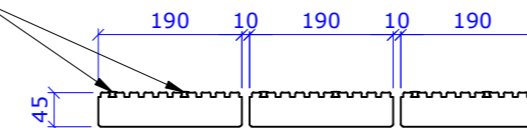
Hardhouten damwand bestaande uit: plank 40x4500 en gording 50x150

Doorsnede A-A
schaal 1 : 50

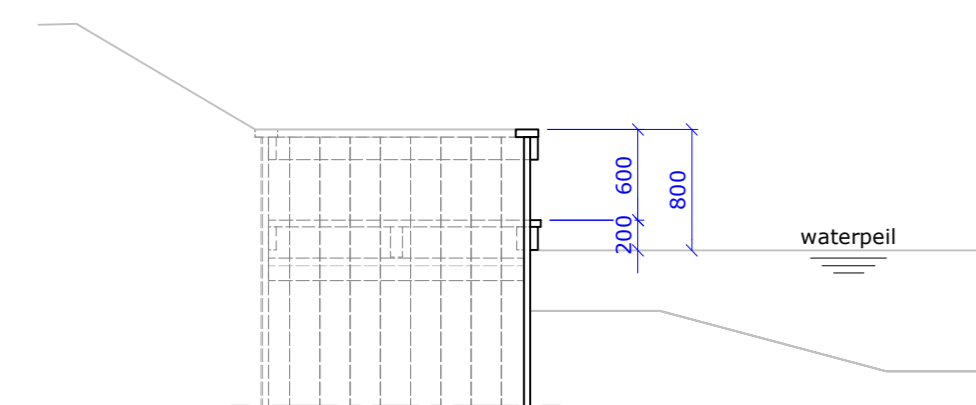
T
B

T
A

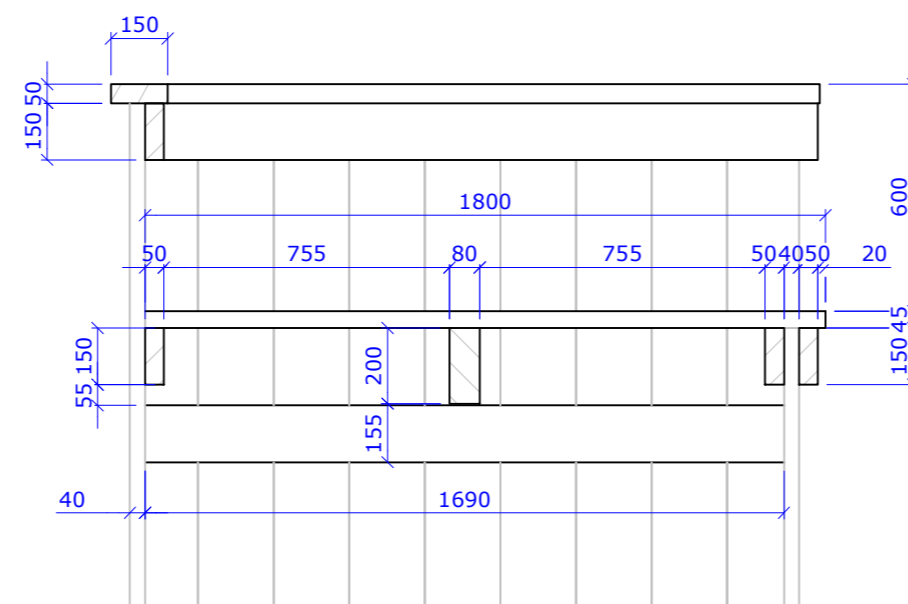
Houten planken v.v. 2x gripstrip bevestigd met RVS torx schroef Ø8.



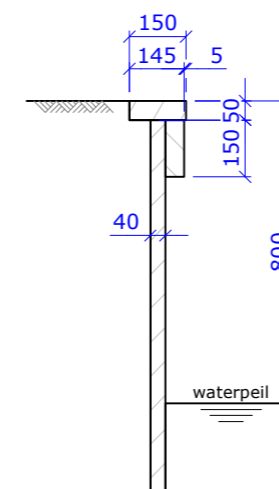
Detail Dekplanken
schaal 1 : 10



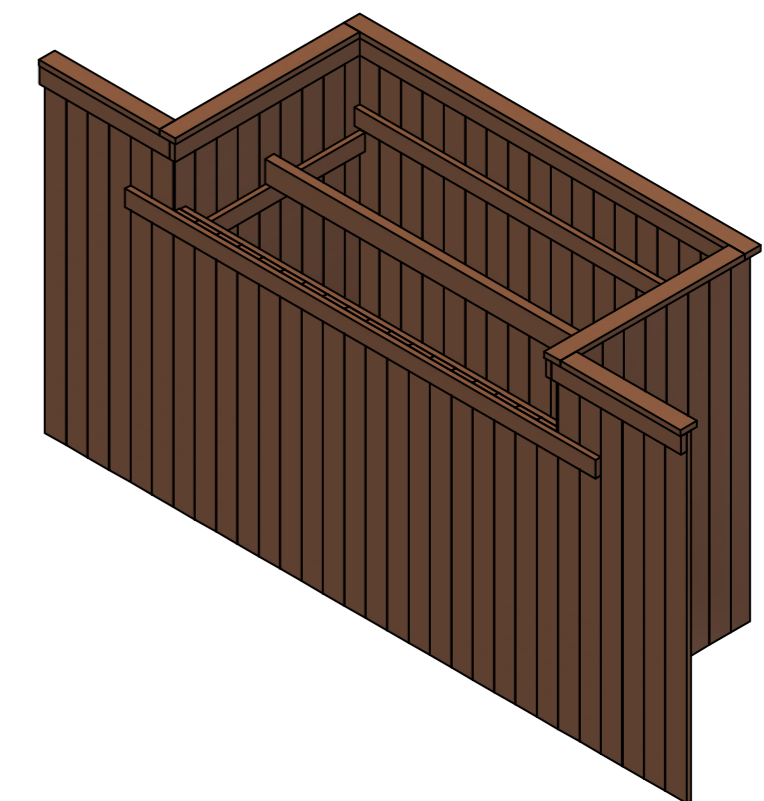
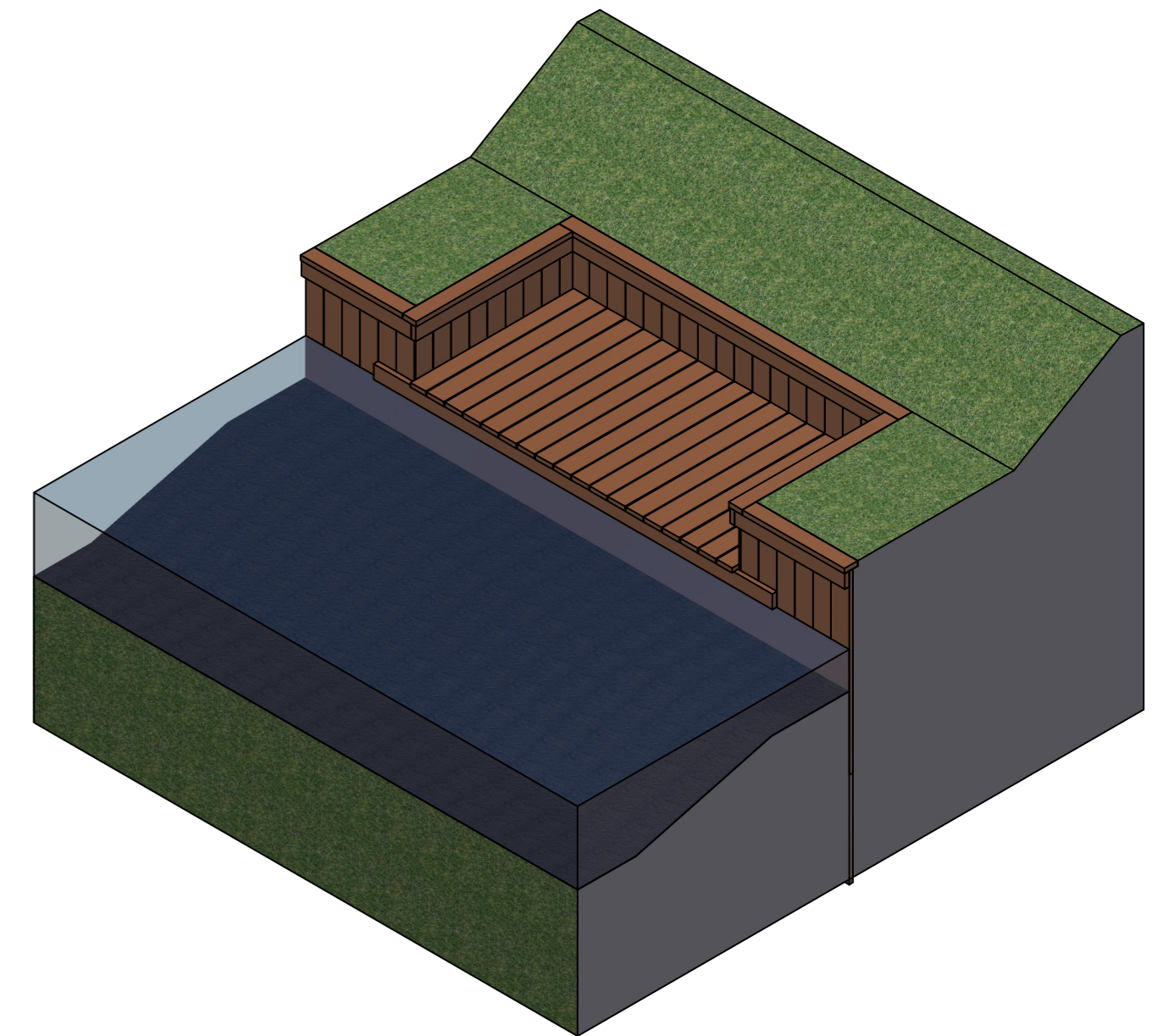
Aanzicht
schaal 1 : 50



Doorsnede B-B
schaal 1 : 20



Doorsnede C-C
schaal 1 : 20



Opmerkingen

- Maten in millimeters, tenzij anders aangegeven;
- Hoogtematen in meters t.o.v. NAP, tenzij anders aangegeven;
- Coördinaten in meters t.o.v. het RD-stelsel;
- Houten dekplanken: Azobé (D70); v.v. 2x gripstrip per plank, kleur: grijs;
- Kwaliteit bevestigingsmiddelen 8.8;
- Definitieve dimensies volgen na constructie berekening;

Toegepaste maximale belasting

- Gelijkmatic verdelde belasting 5,0 kN/m²
- Puntlast 7,0 kN

Projectomschrijving	Het realiseren van een kano uitstapplaats te Bunnik		
Tekening onderdeel	KW01; Overzichtstekening		
Opdrachtgever	Gemeente Bunnik		
Documentnaam	AD24-0292-KW01-TEK-001	Revisie:	00
Opsteller	MR	Bladnr.	1 van 1
Projectleider	RM	Formaat	A2
		Status	Ter Goedkeuring
		Datum	1-8-2024



Aannemersbedrijf Damsteegt B.V.
Duurzaamheidsring 320
4231 EX Meerkerk
0183 35 90 27
info@damsteegtwaterwerken.nl
www.damsteegtwaterwerken.nl