

2e verdiepingsvloer

- /// =Wand op de vloer, □ =Wand onder de vloer,
→ =Kanaalplaatvloer h=260mm, conform leverancier
=Sleufsparing icm. stek Ø12 lt=1,2m

Belastingen:
permanent: 1,40 kN/m² excl. eg
variabel: 1,75 + 1,2 kN/m² $\Psi_0=0,4$

Belastingen: (plattendak, hout)
permanent: 0,5 kN/m² incl. eg.
variabel: 1,0 kN/m² $\Psi_0=0,0$

H02 balklaag 44x146mm C24 hoh. 610mm + 18mm underlayment
H04 ligger 2x 44x146mm C24

LL1: 2,9 / 2,2 kN/m
LL2: 1,2 / 1,0 kN/m
LL3: 2,1 / 1,9 kN/m

SL01 L150/100/10 S235 oplg. 150mm

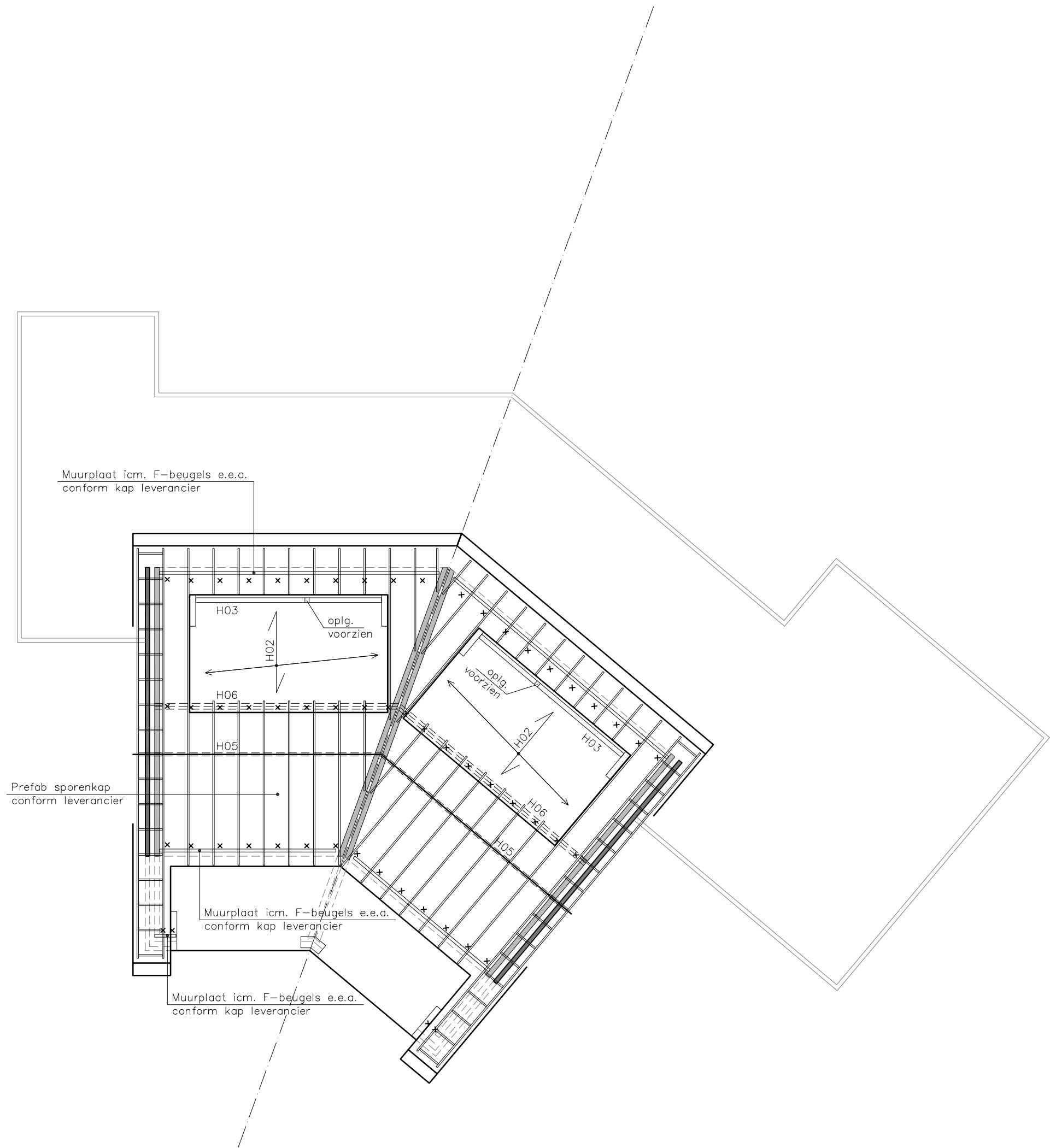
*Stabiliteitswanden in woning kalkzandsteen CS12, d=100mm
(let op: na het lijmen van de wanden kanaalplaat volledig ondervoegeen)

Binnen spouwbladen kalkzandsteen CS12, d=120mm
Woningscheidende wand 2x kalkzandsteen CS12, d=120mm

Alle prefab elementen ter controle opsturen naar constructeur

Lateien

L1 L100/100/10 S235 oplg. 100mm
L2 prefab beton latei oplg. 100mm
L3 L150/100/10 S235 oplg. 100mm



Kapconstructie

- =Wand onder vloer/kap,
→ =Prefab sporenkap, conform leverancier incl. verankering
dakbeschot min. 12mm multiplex tbv. stabiliteit kap

Belastingen: (plattendak, hout)
permanent: 0,5 kN/m² incl. eg.
variabel: 1,0 kN/m² $\Psi_0=0,0$

H02 balklaag 44x146mm C24 hoh. 610mm + 18mm underlayment
H03 ligger 1x 44x146mm C24
H04 ligger 2x 44x146mm C24
H05a nok gording 2x 71x244mm C24 onderling verlijmd
H05b nok gording 1x 120x270mm GL24h (alternatief)
H06 gording 2x 71x273mm C24 onderling verlijmd

Binnen spouwbladen kalkzandsteen CS12, d=120mm
Woningscheidende wand 2x kalkzandsteen CS12, d=120mm

Alle prefab elementen ter controle opsturen naar constructeur

Staalconstructies

staalkwaliteit: constructiestaal S235
Bouwverbindingen: kwaliteit 8.8

Alle kolommen ondersabelen met krimprijt mortel.

Behandeling staalconstructie volgens opgave opdrachtgever!!

praktische bouten bij verschillende plaatdikten.		minimale boutafstanden	
plaatdikte (mm)	bout	normaal	staalvezelsand niet maatgevend
s ≤ 8	M12	eindafstand a_1 1,2d _b 3,0d _b	
8 < 12	M16	eindafstand a_2 1,2d _b 1,5d _b	a_1 + + + +
12 < 22	M20	steek p_1 2,2d _b 3,75d _b	a_2 + + + +
> 22	M24	steek p_2 2,4d _b 3,0d _b	a_3 p_1 p_1 a_4

Minimum lasdikte van dubbele hoeklassen voorverschillende staalsoorten.

staalsoort lasdikte

S235 4,0 ≤ a ≤ 0,48t

S275 4,0 ≤ a ≤ 0,48t

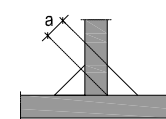
S355 4,0 ≤ a ≤ 0,58t

Ankers

- Betondekking op een anker > 5d;

- Ankers van klasse 4.8 moeten met haak worden uitgevoerd. De verankeringslengte heeft betrekking op het rechte deel voor de bocht. De lengte na de bocht moet minimaal gelijk zijn aan 50mm bij ankers

t/m M24 en 100mm bij groter diameters.



werk		Nieuwbouw 2 onder 1 kap woning	
onderdeel		Roerstraat 28–36 Amersfoort	
opdrachtgever		Constructie overzichten kap+ 2e verd. vloer	
Aannemingsbedrijf van de Vijzel BV			
school		1: 1:100	format A1
details		1: 1:20	getekend J.F
		datum 23–01–2023	bladno. B01
		werkno. 22–279	
		ADVISEURS VOOR BOUWKUNDIGE EN CIVIELTECHNISCHE CONSTRUCTIES	
		Watergoorweg 102b 3861MA Nijkerk	
		TEL 033 2450320	
		email: info@adl.nl	

