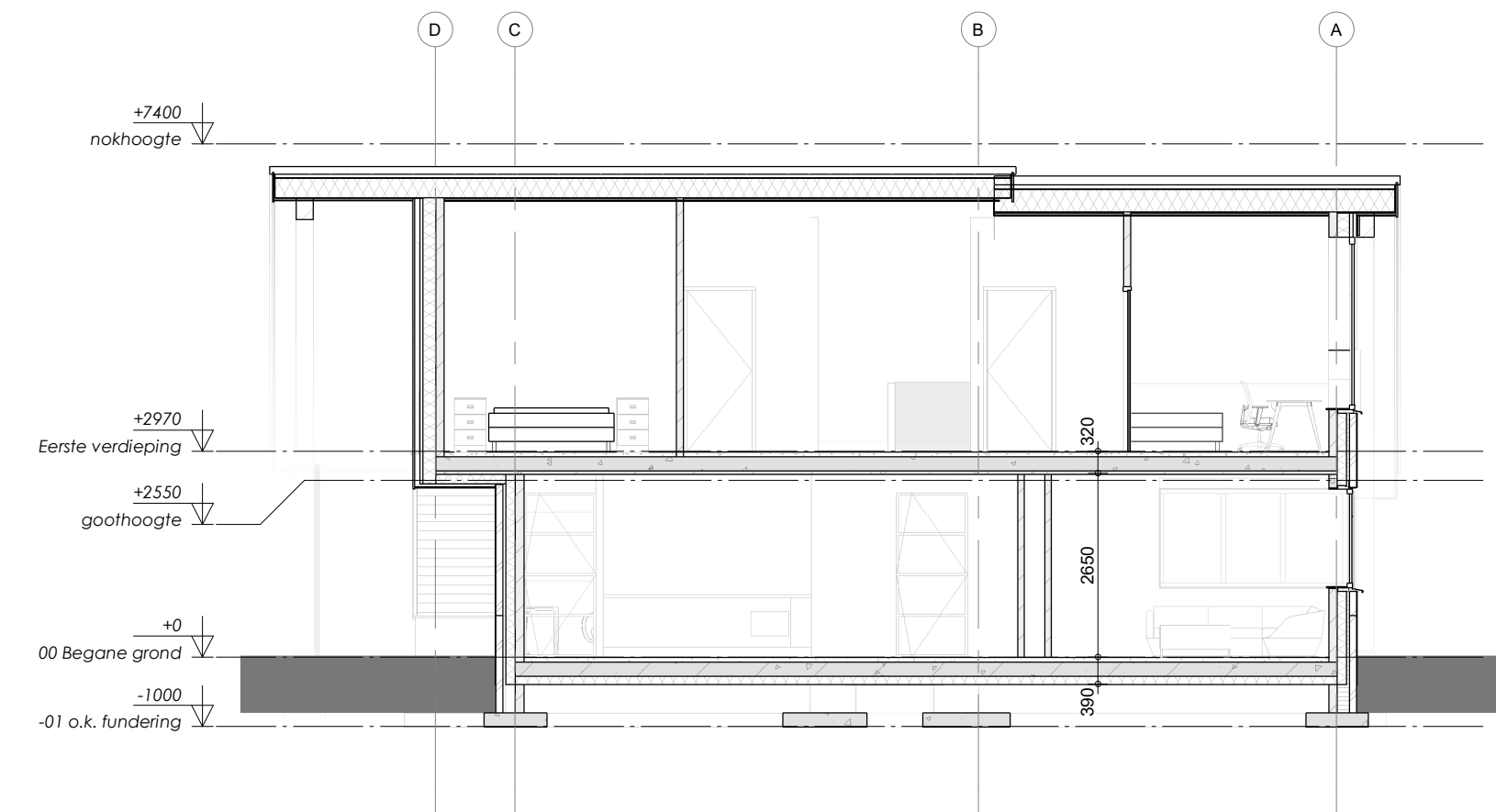


VOORGEVEL

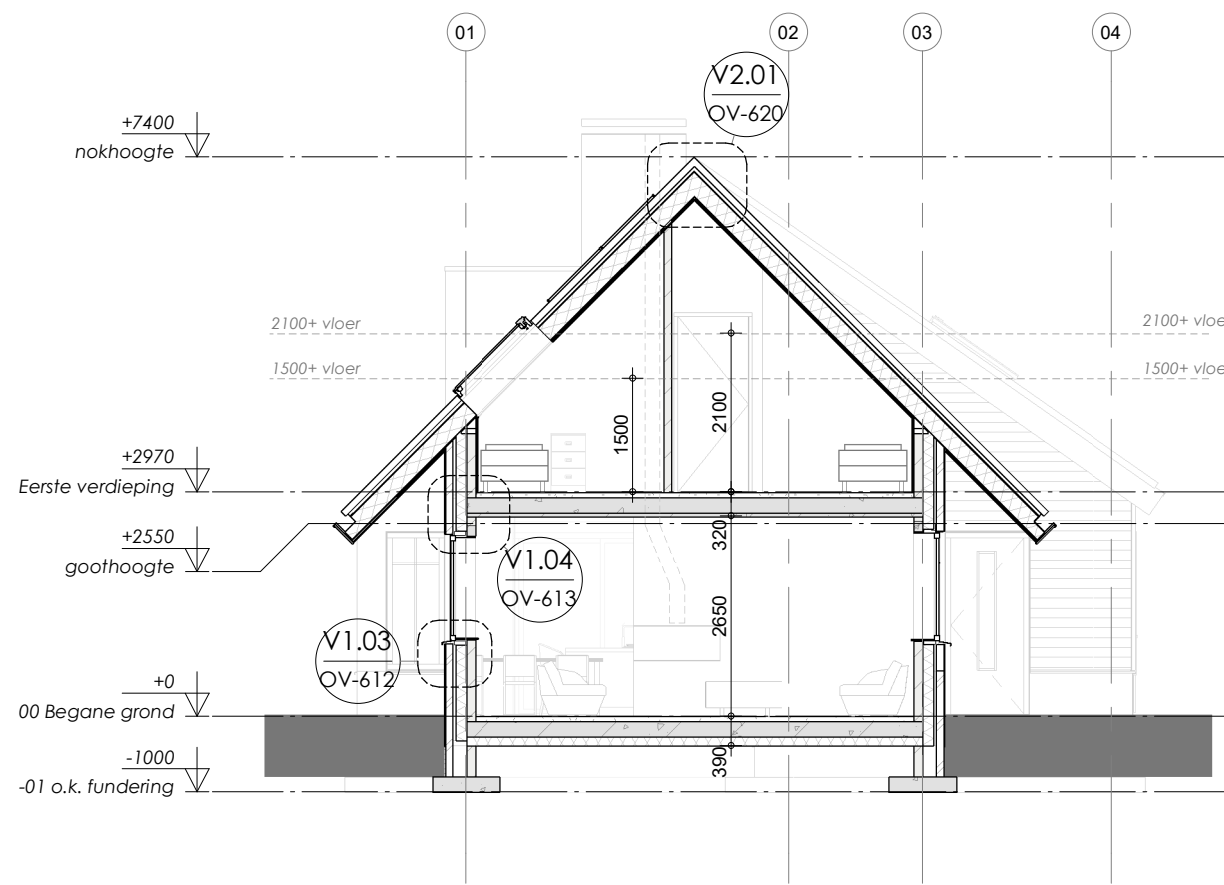
RECHTERZIJGEVEL

ACHTERGEVEL

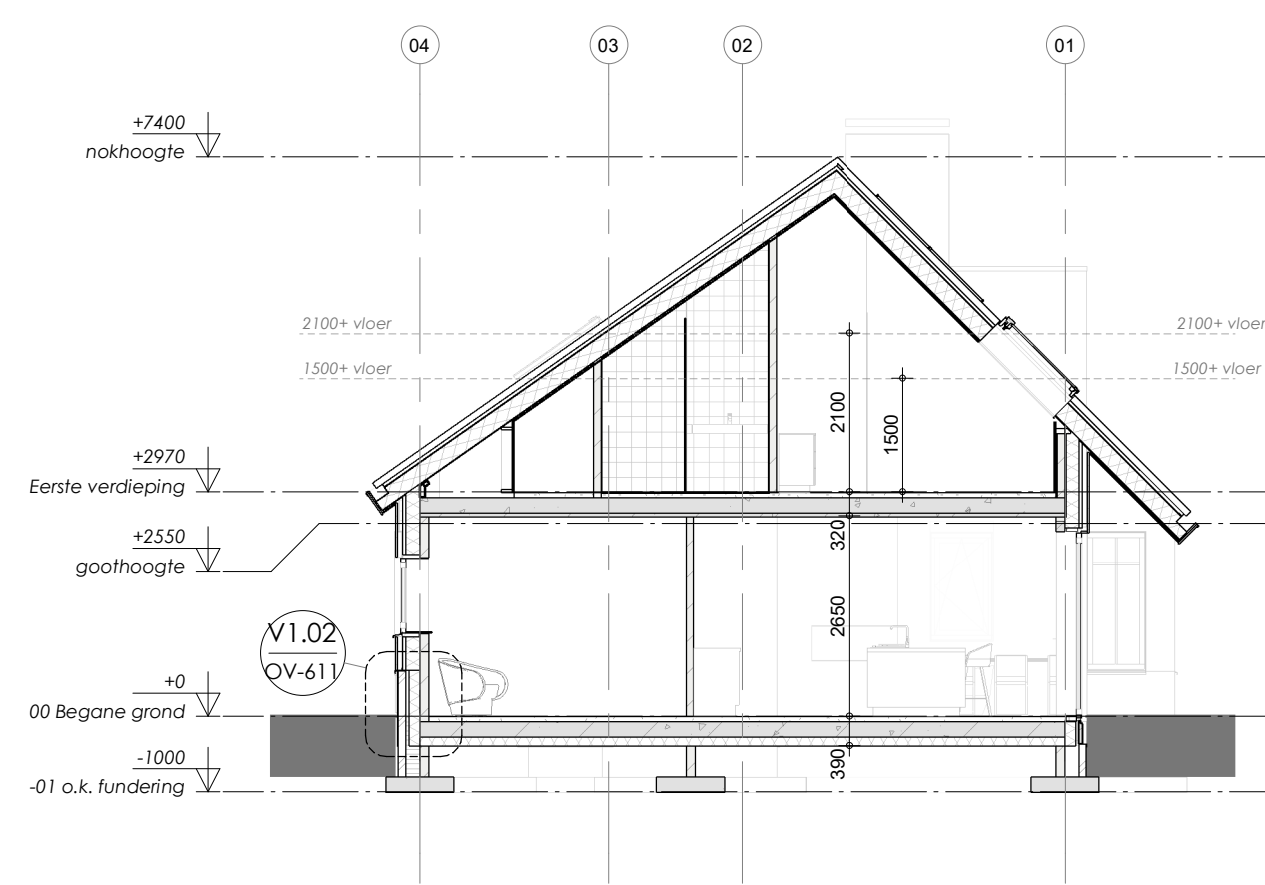
LINKERZIJGEVEL



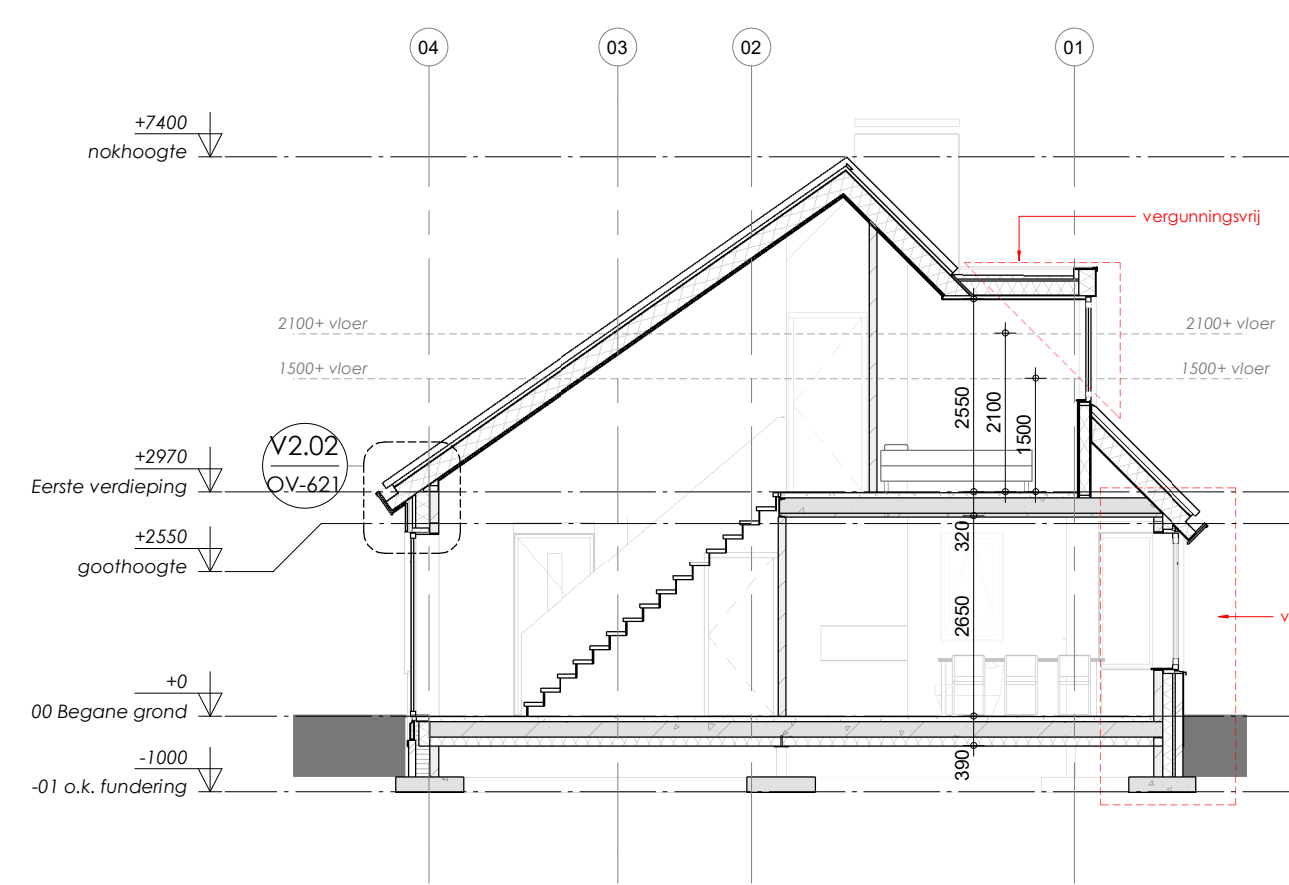
DOORSNEDE A-A



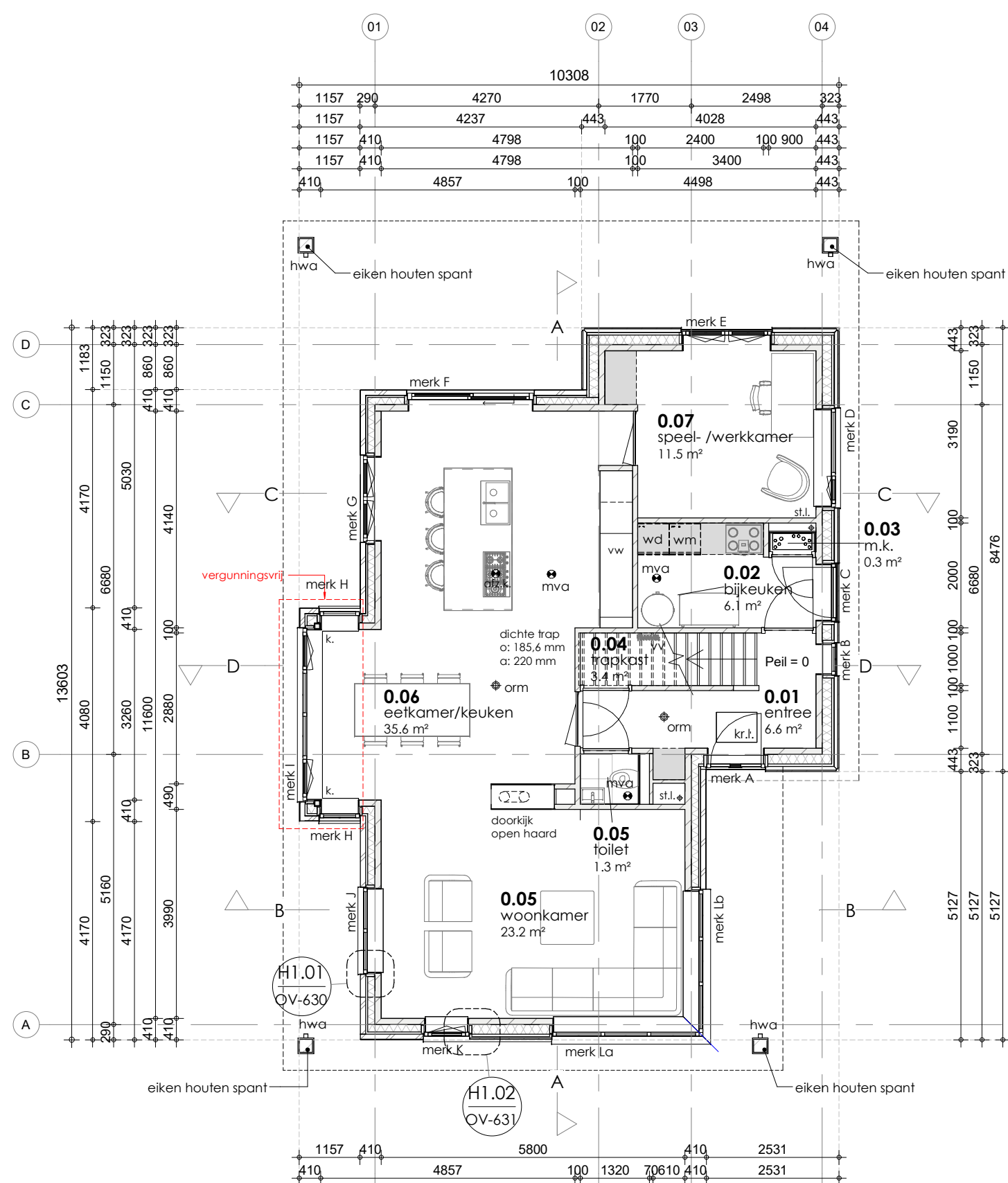
DOORSNEDE B-B



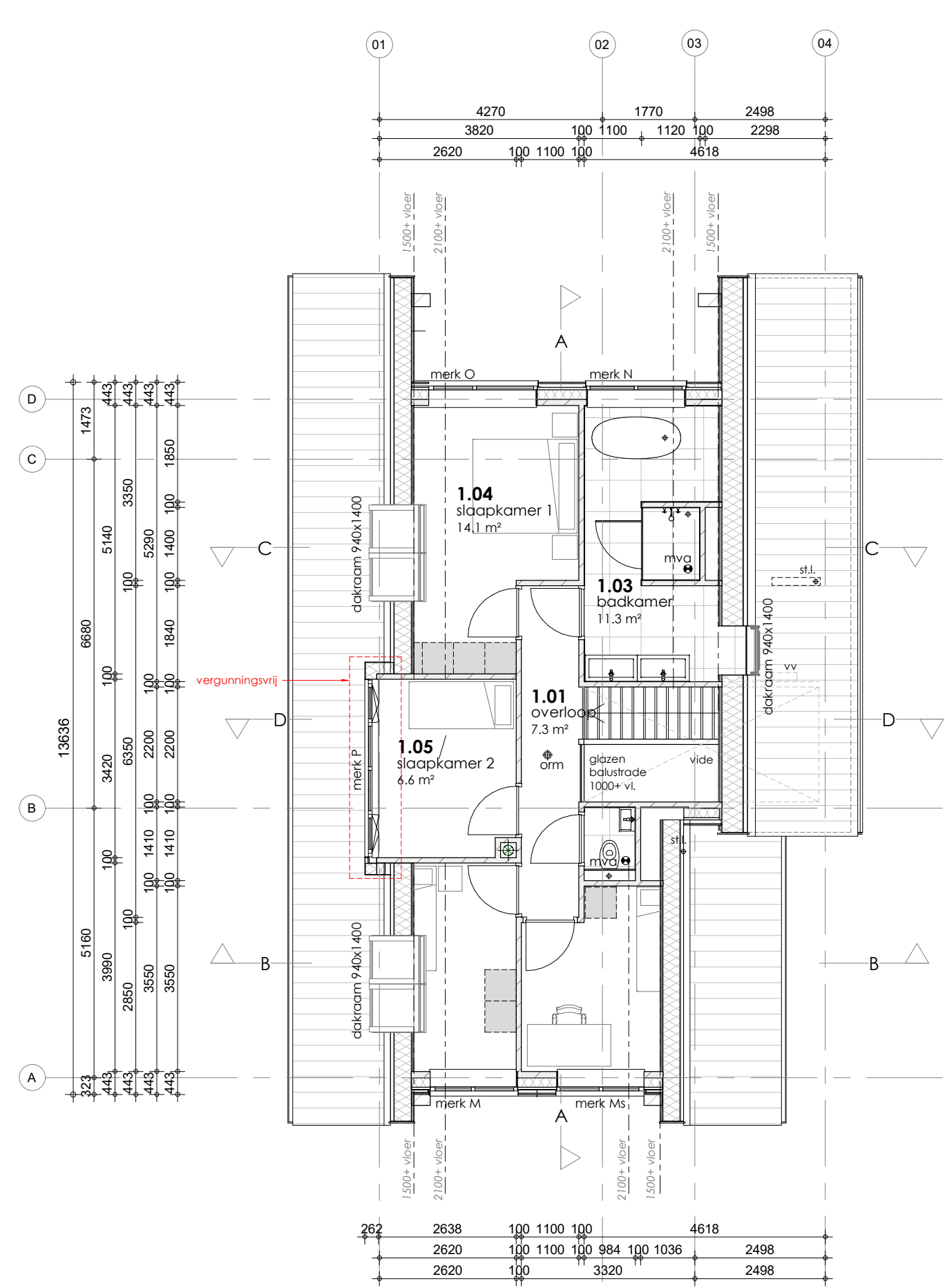
DOORSNEDE C-C



DOORSNEDE D-D



BEGANE GROND



EERSTE VERDIEPING

Nr	Ruimte	Opp	bouwbesluit functie	gebruiksfunctie
0.01	entree	6.6 m²	verkeersruimte	woonfunctie
0.02	bijkeuken	6.1 m²	opslagruimte	woonfunctie
0.03	m.k.	0.3 m²	meter ruimte	woonfunctie
0.04	trapkast	3.4 m²	opslagruimte	woonfunctie
0.05	woonkamer	23.2 m²	verblijfsruimte	woonfunctie
0.05	toilet	1.3 m²	toilet ruimte	woonfunctie
0.06	eetkamer/keuken	35.6 m²	verblijfsruimte	woonfunctie
0.07	speel-/werkkamer	11.5 m²	verblijfsruimte	woonfunctie
1.01	overloop	7.3 m²	verkeersruimte	woonfunctie
1.03	badkamer	11.3 m²	badruimte	woonfunctie
1.04	slaapkamer 1	14.1 m²	verblijfsruimte	woonfunctie
1.05	slaapkamer 2	6.6 m²	verblijfsruimte	woonfunctie
		127.3 m²		

RENVODI

Woonfunctie voor particulier eigendom

- Constructie volgens opgave constructeur
- Installatie conform opgave installateur

(Drink) water voorzien volgens NEN 1006

Elektriciteit volgen NEN 1010

Inbraakwerendheid:

Deuren, ramen, kozijnen en daarmee gelijk te stellen constructie-onderdelen in een uitwendige scheidingsconstructie moeten volgens NEN 5096 een weerstandsklasse 2 tegen inbraak bezitten.

Scheidingsconstructie natte ruimtes:

Deuren, ramen, kozijnen en daarmee gelijk te stellen constructie-onderdelen, hebben maximaal aan een zijde die grenst aan de ruimte, tot 1,2m meter hoogte boven de vloer van de ruimte een volgens NEN 2778 bepaalde wateropname die gemiddeld niet groter is dan 0,01 kg/(m².s1/2) en op geen enkele plaats groter dan 0,2 kg/(m².s1/2).

Voor een badruimte geldt tevens dat ter plaatse van de douche tot een hoogte van 2,1 meter boven de vloer van de ruimte een volgens NEN 2778 bepaalde wateropname die gemiddeld niet groter is dan 0,01 kg/(m².s1/2) en op geen enkele plaats groter dan 0,2 kg/(m².s1/2).

De trap(pen) in de woning heeft de volgende afmetingen:

- min. breedte van de trap : 700mm
- min. vrije hoogte boven de trap : 1900mm
- min. aanrede t.p.v. de klimlijn : 130mm
- max. hoogte van de optrede : 220mm
- min. afstand klimlijn tot zijkanalen trap : 200mm

Toegang tot de woning:

Eenmaal de toegang tot de woning (voordeuren) uitvoeren met een maximaal hoogteverschil van 20mm. Deurkozijnen uitvoeren met een vrije doorgangsbreedte van 850mm, en een vrije doorgangshoogte van 2300mm.

Toe te passen materialen mogen geen (H) CFK's bevatten.

Verduurzamen stalen producten alleen wanneer dit noodzakelijk is.

Gebruik voor beton waar technisch mogelijk klinknare cementsorten en gebruik eventueel beton met grindvervangers.

Vloerafscheiding:

Een vloer moet ter voorkoming van het van de vloer kunnen vallen bij de randen zijn voorzien van een afscheiding waarvan de hoogte, gemeten vanaf de vloer tenminste 900mm hoog. Tussen een vloer en de afscheiding mag, horizontaal gemeten, geen opening aanwezig zijn die breder is dan 100mm. Openingen in de afscheiding tot een hoogte van 600mm boven de vloer mogen niet breder zijn dan 200mm.

RENVODI BOUWKUNDIG

— = metselwerk

— = isolatie

— = kalkzandsteen

— = lichte scheidingswand

— = in het werk gestort beton

— = prefab beton

* binnenwanden tussen verblijfsruimten dienen te voldoen aan de eisen gesteld aan geluid conform de NEN5077

o = isolatieglas met gelaagde binnenruit


oo = isolatieglas met gelaagde binnen- en buitenruit

LEGENDA

wm	wasmachine
dm	droogmachine
vw	vaatwasmachine
hwa	hemelwaterafvoer
g ^{rm}	optische rookmelder conform NEN 2555
g ^{mv}	mechanische ventilatie afvoer

KEUR- EN MATERIAALSCHEMA

onderdeel	materiaal	kleur
gevel	gevelstucwerk	verkeerswit RAL9016
gevelplint	gevelstucwerk	zwartgrijs RAL7021
gevelbekleding	horizontale houten delen	zwart RAL9005
kozijnen	aluminium	antraciet
draaiende delen	aluminium	antraciet
dakbedekking	dakpannen	antraciet
beglazing	glas	helder
waterslagen	aluminium	zwart RAL9005
zijwangen dakkapel	prefab met gevelstucwerk	verkeerswit RAL9016
boesdelen	western red cedar	verkeerswit RAL9016
schoorsteen	prefab met gevelstucwerk	verkeerswit RAL9016
schoorsteenkap	staal	zwart RAL9005
houten spanten	eiken	natuur

 BOXXIS ARCHITECTEN Parnetierstraat 11 3772 MS BARNEVELD T 0342 444848 F 0342 444801 E architecten@boxxis.nl I www.boxxis.nl OUT OF THE BOXXS	PROJECTNAAM Nieuwbouw woning Amersfoort Nabij Zeldersesweg 20 Hoogland	PROJECT NR: B23008
	Opdrachtgever Fam. Geurken-van Dijk Ambachtlaan 1a 3628 DA Hoogland	Get : JS Schied : 1:100
	FASE omgevingsvergunning	Blad : A1+ OV-201
	Omschrijving Plattegronden, gevels en doorsneden	Datum: 21-07-2023 GEW GEW GEW