

1e verdieping

tekening

TO2E100

Beoordeeld

S. de Gruijter

15-12-2023

23-090 Rooduitgever Rijwoningen Hortusplein te Sassenheim

DRIETECH
& **VERHOEF**
INGENIEURSBUREAU

Ontwerp

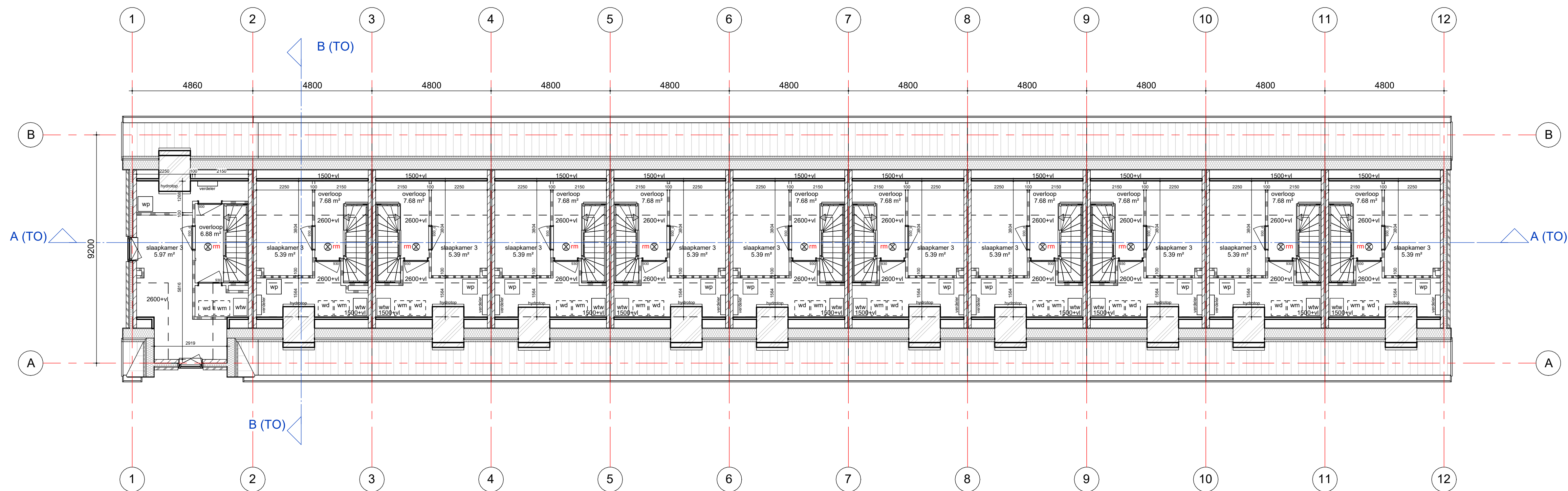
project

Hortusplein
Sassenheim
2015069

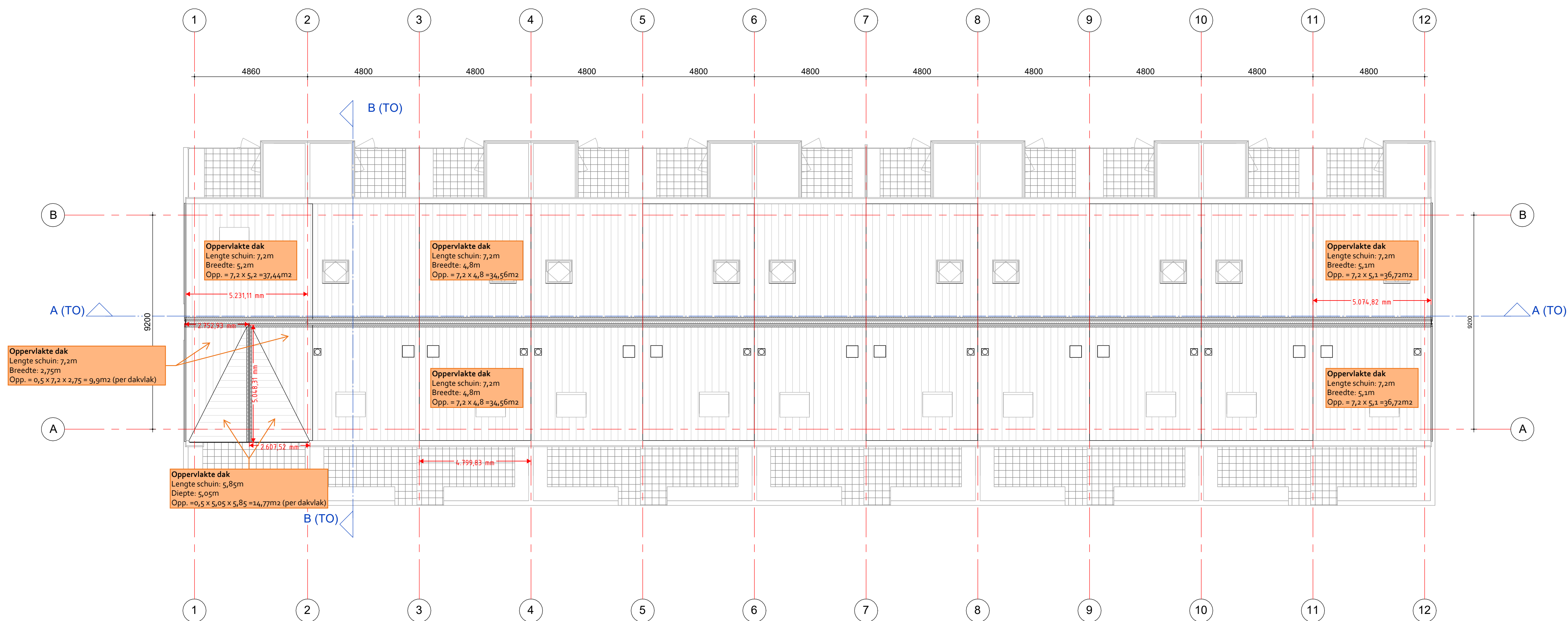
opdrachtgever
Stek

GROOSMAN
ARCHITECTEN

C:\Users\BAV\AppData\Local\Revit\2015\069_TO_GGW_R23_detached_schuine_kap_britzARDN.rvt



Begane grond



Dakaanzicht

tekening
TO2E101

Beoordeeld
S. de Gruijter
15-12-2023

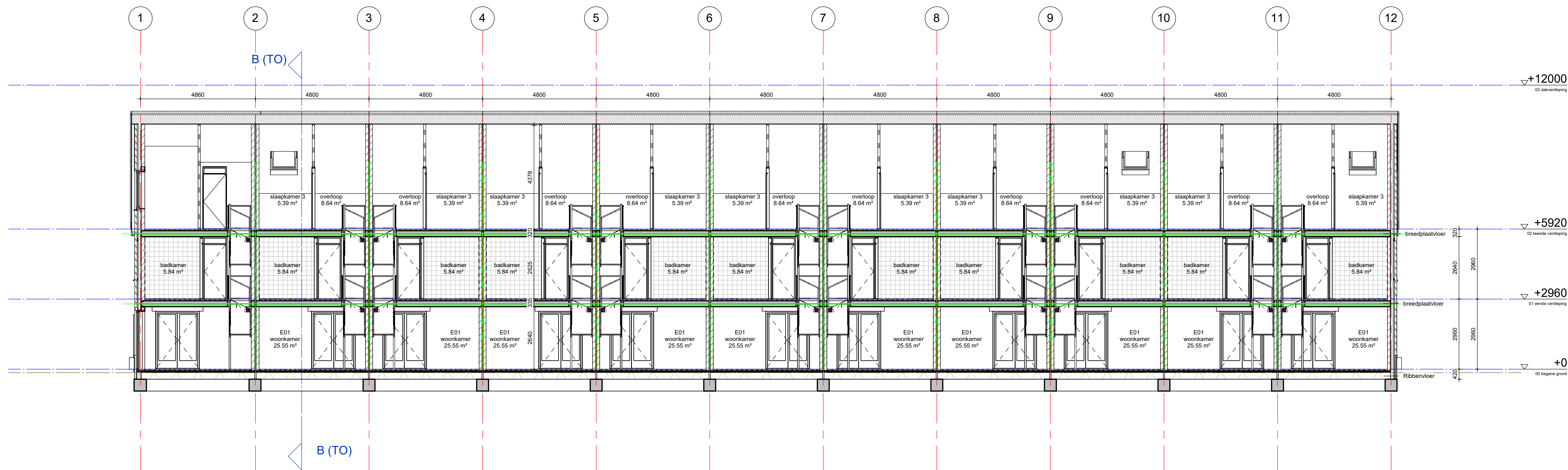
DRIETECH & VERHOEF
INGENIEURSBUREAU

23-090 Rooduitlegger Rijwoningen Hortusplein te Sassenheim

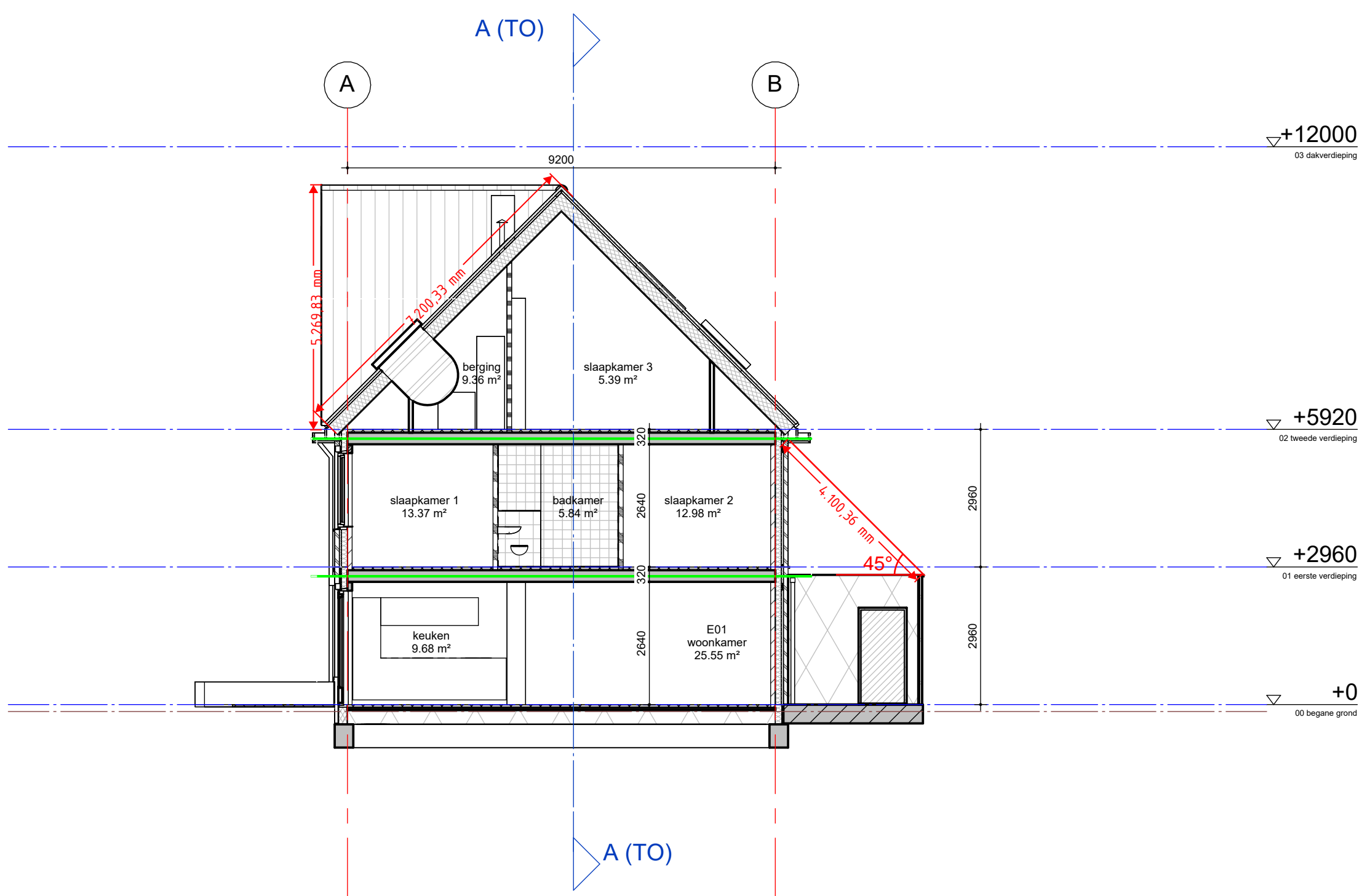
project
Hortusplein
Sassenheim
2015069

opdrachtgever
Stek

GROOSMAN
ARCHITECTEN



Doorsnede A



Doorsnede B

tekening

TO2E300

Beoordeeld

S. de Gruijter

15-12-2023

23-090 Rooduitlegger Rijwoningen Hortusplein te Sassenheim

DRIETECH
& VERHOEF
INGENIEURSBUREAU

Ontwerp

project

Hortusplein
Sassenheim
2015069

opdrachtgever
Stek

GROOSMAN
ARCHITECTEN