



BVO-overzicht	
BVO type	opp.
IVO appartement	9020.53 m <sup>2</sup>
IVO appartement - kultuurnorm det-overdekt	1684.67 m <sup>2</sup>
IVO appartement - kultuurnorm overdekt	276.61 m <sup>2</sup>
IVO appartement - leuraanrent	140.09 m <sup>2</sup>
IVO retail	1824.84 m <sup>2</sup>
IVO retail - leuraanrent	515.37 m <sup>2</sup>
	10462.12 m <sup>2</sup>

### Tokening

**DV2A600**  
bouwbesluitgegevens BVO  
algemeen

<b>projectarchitect</b> Mark Siebers	<b>schaal</b> 1:200 <b>formaat</b> A0
<b>projectcoördinator</b> Wiko van der Willigen	<b>getekend</b> 15-12-2023 <b>fase</b> Technisch Ontwerp

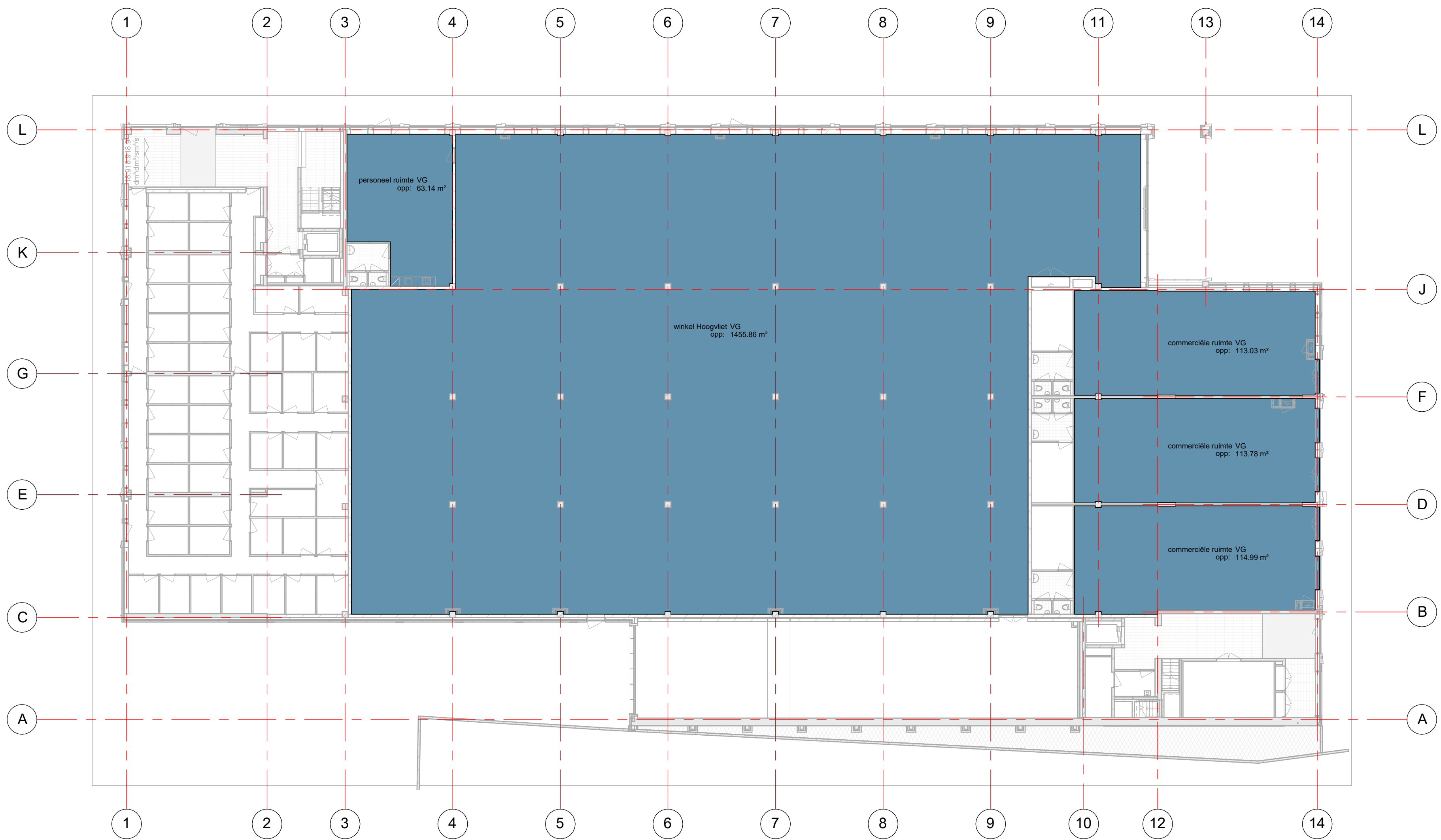
project  
**Hortusplein**  
Sassenheim  
20150692

opdrachtgever  
loogvliet en Stek









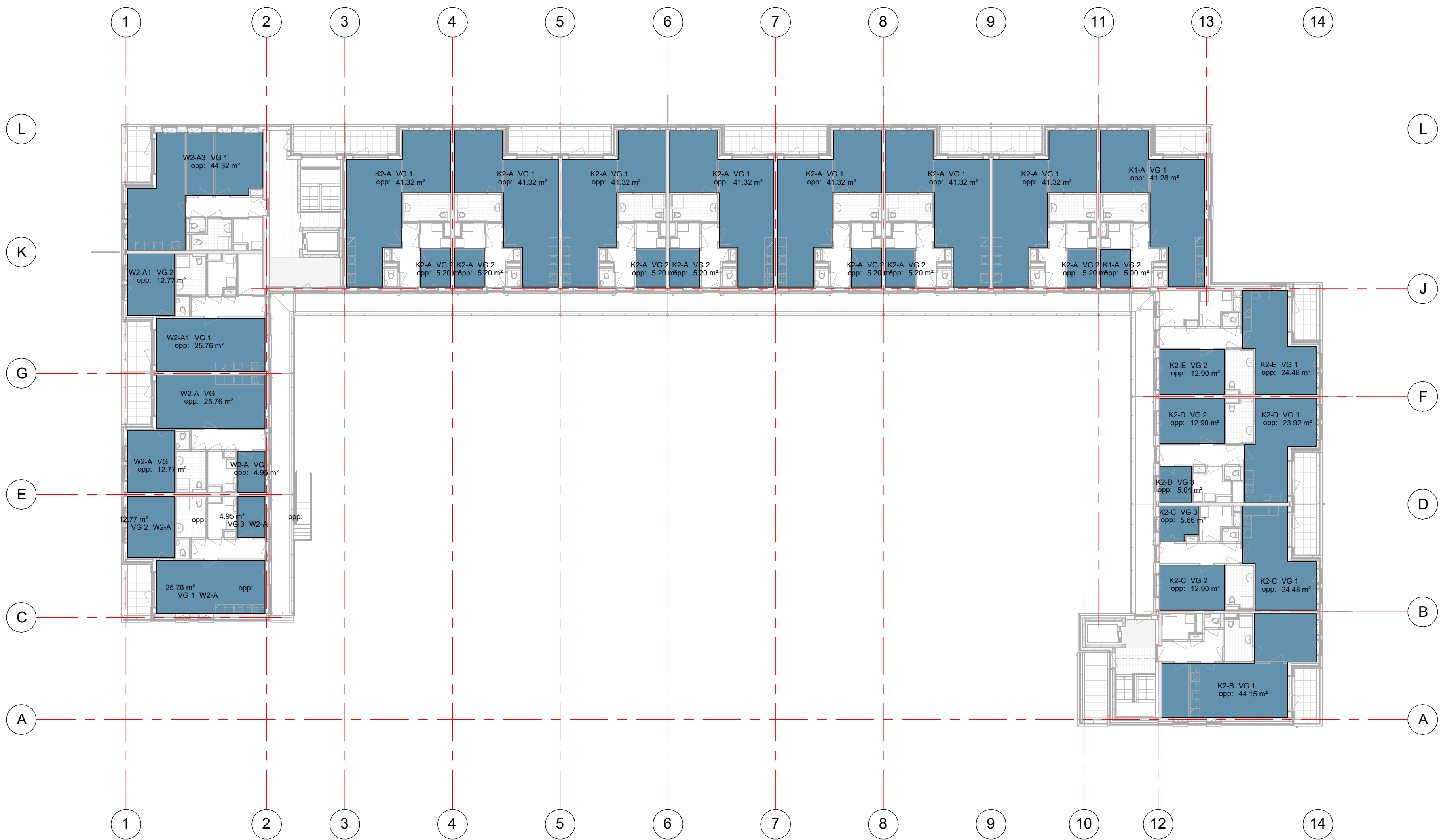
VG 00 begane grond  
schaal 1 : 200



VG 01 eerste verdieping  
schaal 1 : 200



VG 02 tweede verdieping  
schaal 1 : 200



VG 03 derde verdieping  
schaal 1 : 200

VG-overzicht - Verrijkegebied		
verrijkegebied	Naam	opp.
commerciële ruimte	VG	341.80 m²
K1-A	VG	161.75 m²
K1-B	VG	112.59 m²
K1-C	VG	115.96 m²
K1-D	VG	86.02 m²
K1-E	VG	89.05 m²
K2-A	VG	325.63 m²
K2-B	VG	44.15 m²
K2-C	VG	43.65 m²
K2-D	VG	41.85 m²
K2-E	VG	37.38 m²
personeel ruimte	VG	53.14 m²
W1-A	VG	153.27 m²
W1-A2	VG	45.80 m²
W1-A3	VG	102.83 m²
W1-A4	VG	45.80 m²
W1-A5	VG	86.34 m²
W1-A6	VG	38.12 m²
W1-A7	VG	44.32 m²
W1-A8	VG	1455.86 m²
W1-A9	VG	4206.43 m²

tekening  
**OV2A602**  
bouwbesluitgegevens VG  
algemeen

projectarchitect  
Mark Siebers  
projectcoördinator  
Wilko van der Willigen  
Bouw  
Technisch  
Ontwerp

project  
**Hortusplein**  
Sassenheim  
20150692

opdrachtgever  
Hoogriet en Stok

GROOSMAN  
ARCHITECTEN





VR-overzicht - Verfbuurnte		
woningstype	Name	Area
commersiale ruimte	VR	241,80 m <sup>2</sup>
K1-A	VR	548,01 m <sup>2</sup>
K1-B	VR	101,03 m <sup>2</sup>
K1-C	VR	100,69 m <sup>2</sup>
K1-D	VR	98,00 m <sup>2</sup>
K1-E	VR	89,06 m <sup>2</sup>
K2-A	VR	268,73 m <sup>2</sup>
K2-B	VR	43,53 m <sup>2</sup>
K2-C	VR	430,06 m <sup>2</sup>
K2-D	VR	41,82 m <sup>2</sup>
K2-E	VR	37,38 m <sup>2</sup>
personeel ruimte	VR	63,14 m <sup>2</sup>
W1-A	VR	200,00 m <sup>2</sup>
W1-A2	VR	45,49 m <sup>2</sup>
W1-A3	VR	101,01 m <sup>2</sup>
W1-A4	VR	45,69 m <sup>2</sup>
W2-A	VR	89,94 m <sup>2</sup>
W2-A3	VR	38,38 m <sup>2</sup>
W2-A3	VR	43,48 m <sup>2</sup>
winkel Hooglyst	VR	1465,96 m <sup>2</sup>

tekening

**OV2A603**

bouwbesluitgegevens VR  
algemeen

<b>projectarchitect</b> Mark Siebers	<b>schaal</b> 1:200 <b>formaat</b> A0
<b>projectcoördinator</b> Wilko van der Willigen	<b>getekend</b> 15-12-2023 <b>fase</b> Technisch Ontwerp

project  
**Hortusplein**  
Sassenheim  
20150692

opdrachtgever  
Hoogvliet en Stek

**GROOSMAN**  
ARCHITECTE

C:\Users\DJF\AppData\Local\Revit\2015\068\_TO\_APP\_823\_lad880CET