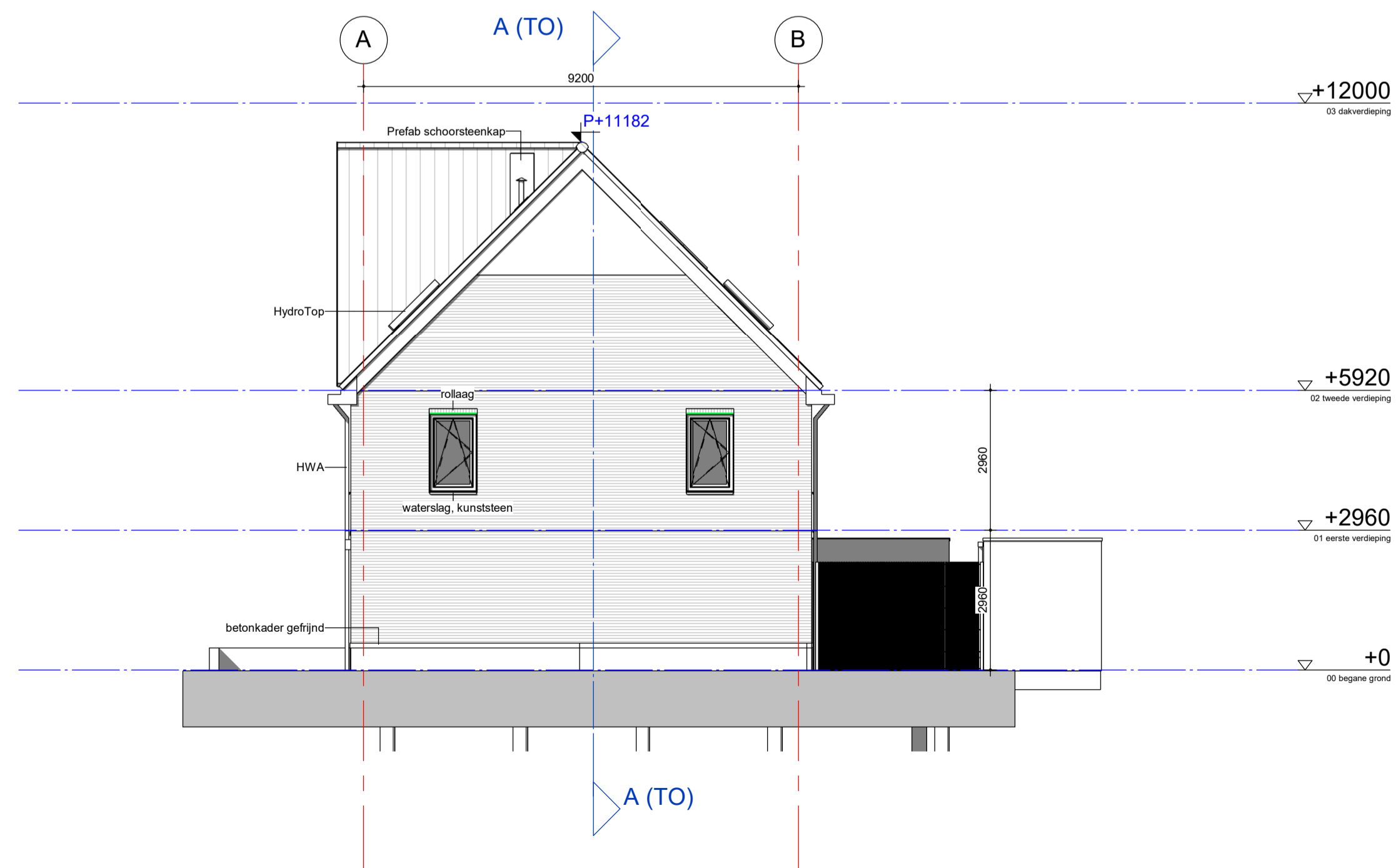


Linkerzijgevel



Rechterzijgevel

a gewijzigd 08-03-2024

tekening
TO2E201 a
 linkerzijgevel en rechterzijgevel
 eengezinswoningen

projectarchitect Mark Siebers	schaal 1:100
projectcoördinator Wilko van der Willigen	formaat A1
	getekend 15-12-2023
	fase Technisch Ontwerp

project
Hortusplein
 Sassenheim
 2015069

opdrachtgever
 Stek

GROOSMAN
 ARCHITECTEN