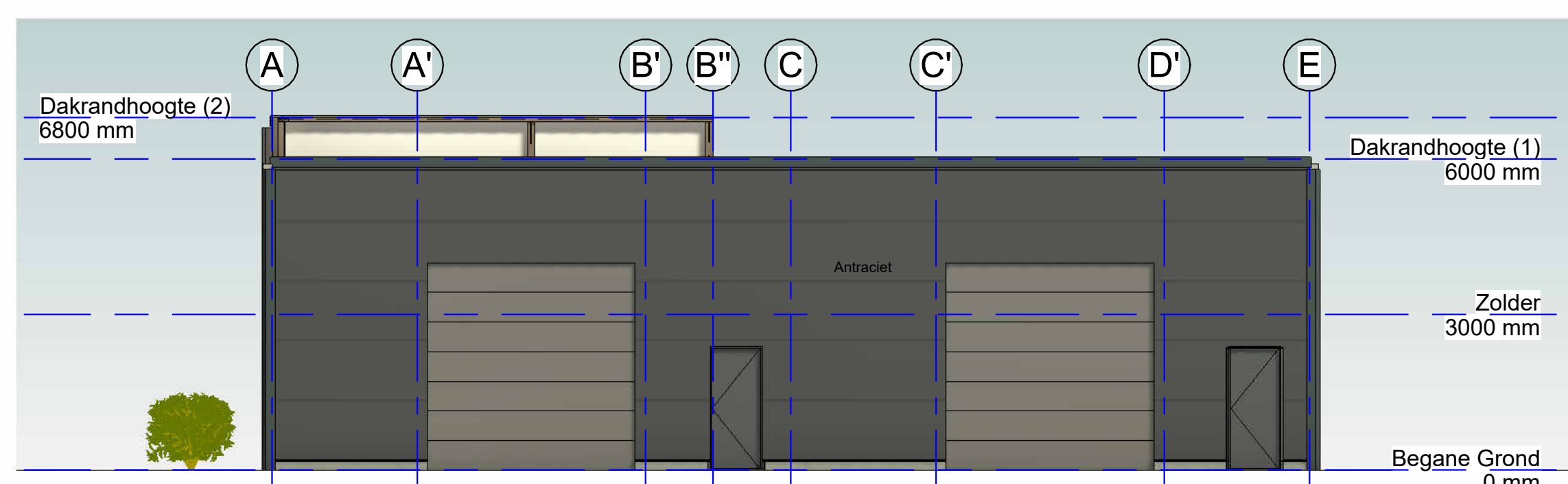


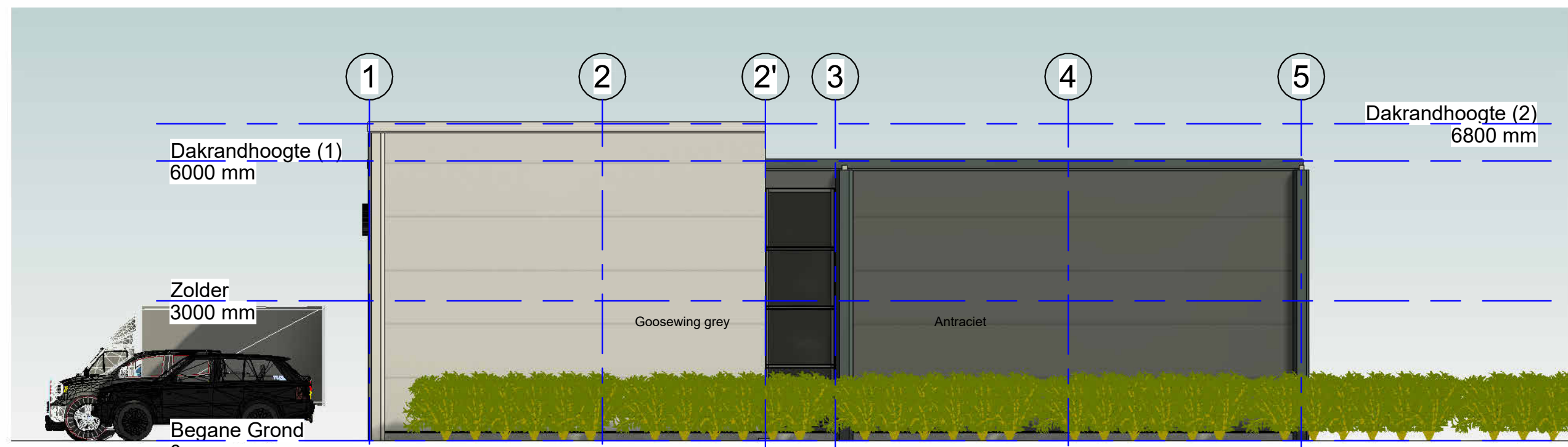
5 OOSTGEVEL

Schaal 1 : 100



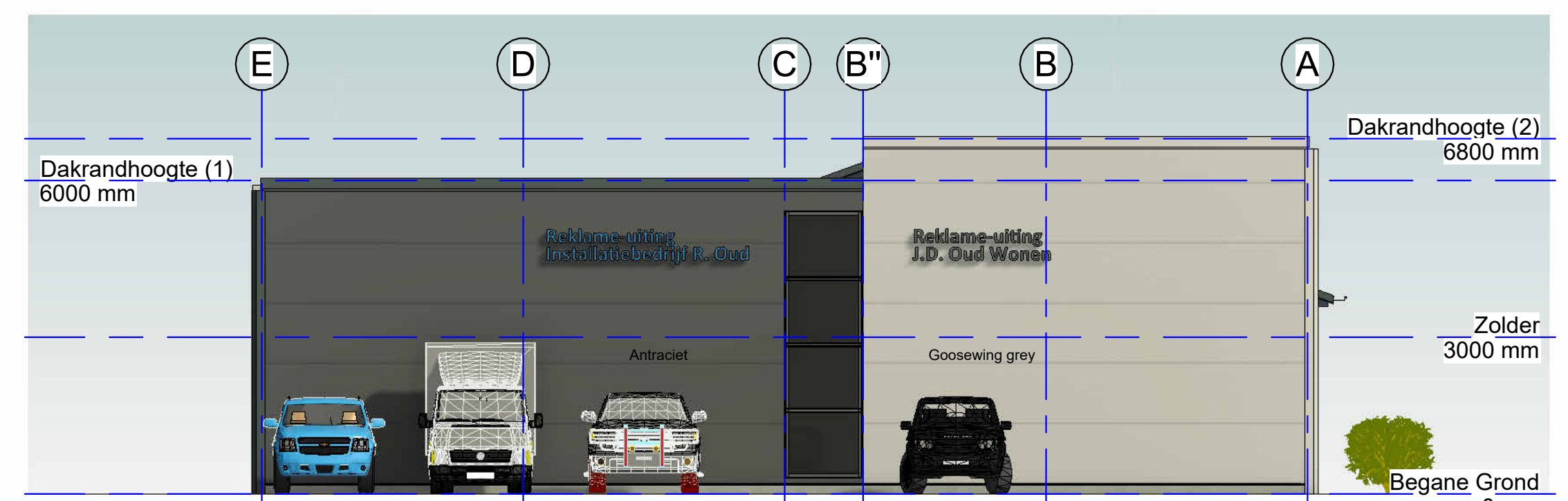
6 ZUIDGEVEL

Schaal 1 : 100



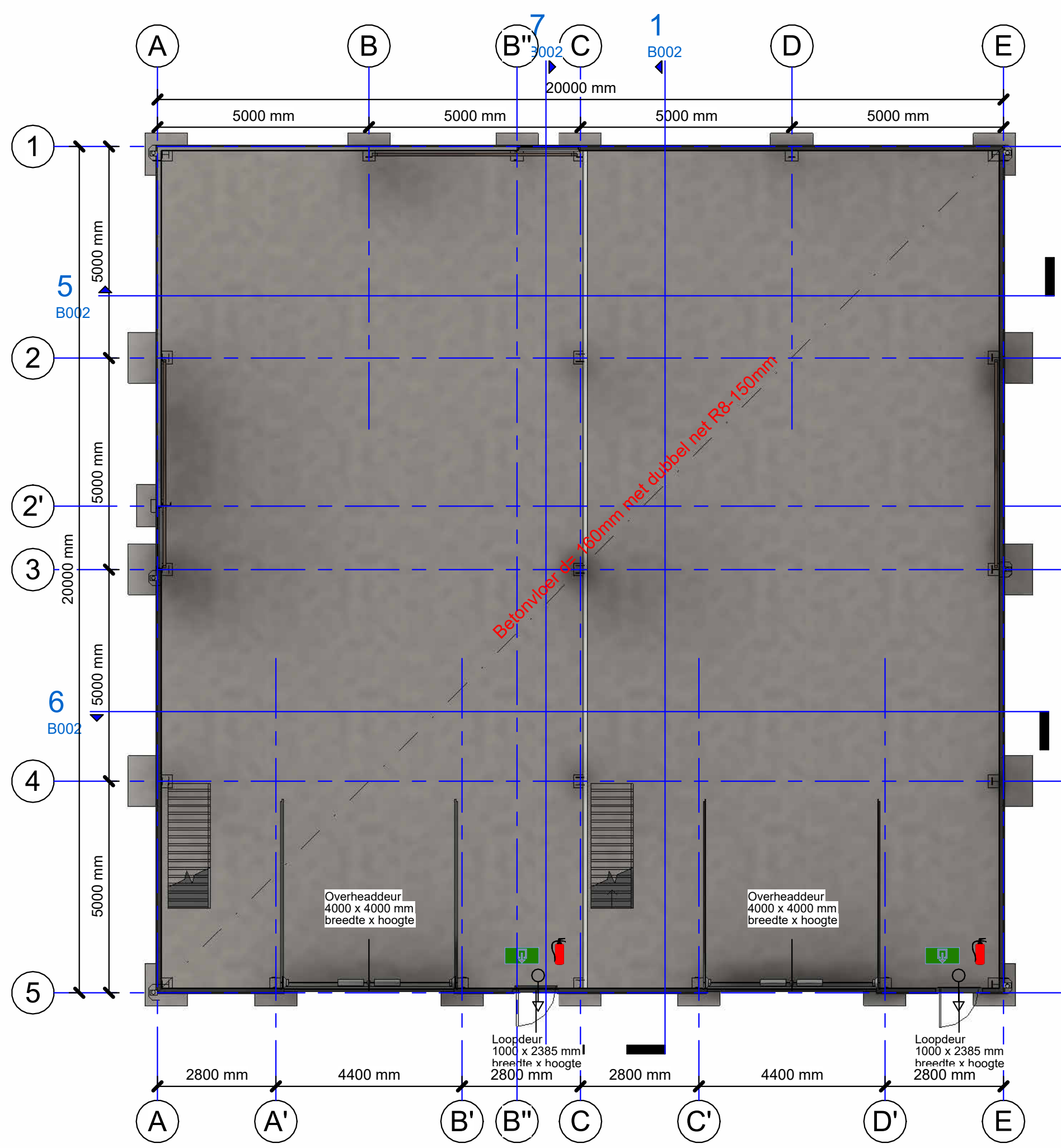
7 WESTGEVEL

Schaal 1 : 100



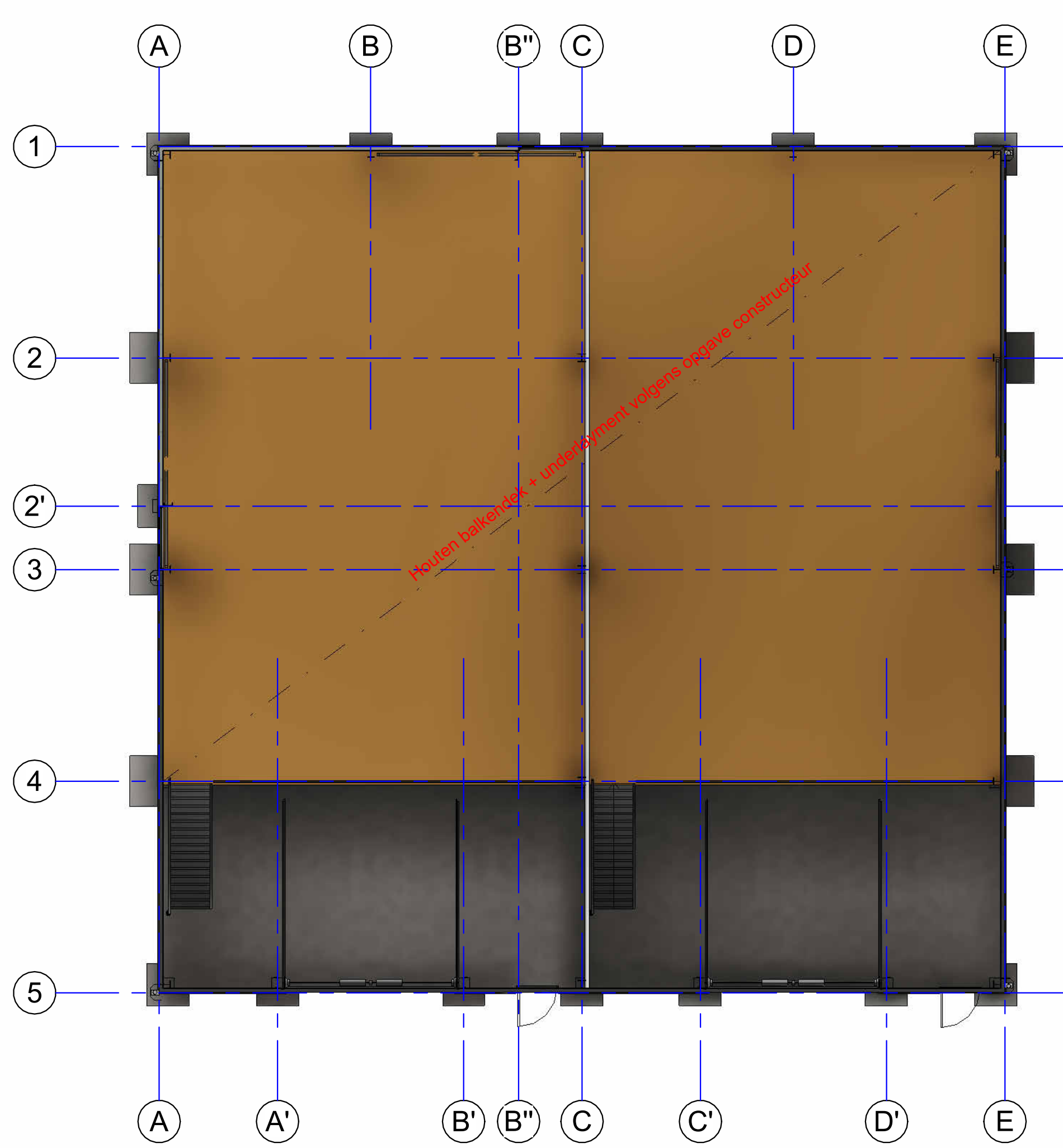
4 NOORDGEVEL

Schaal 1 : 100



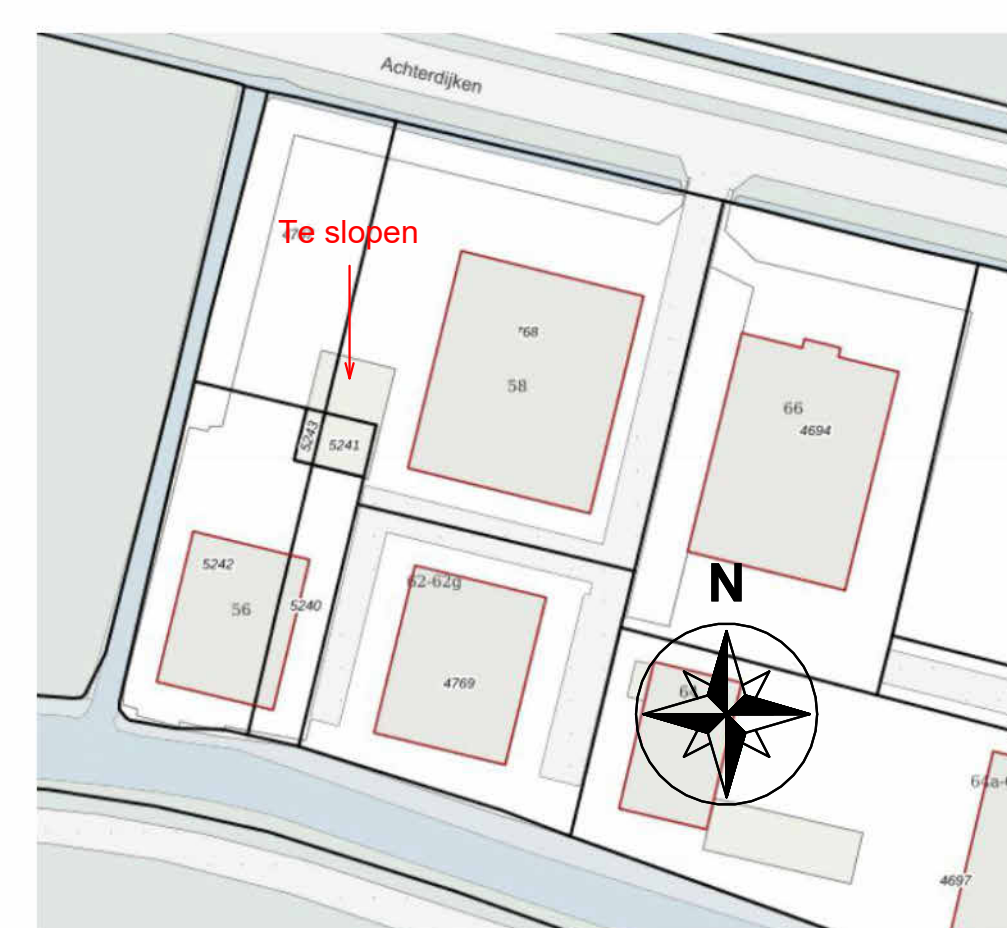
9 BEGANE GROND

Schaal 1 : 100



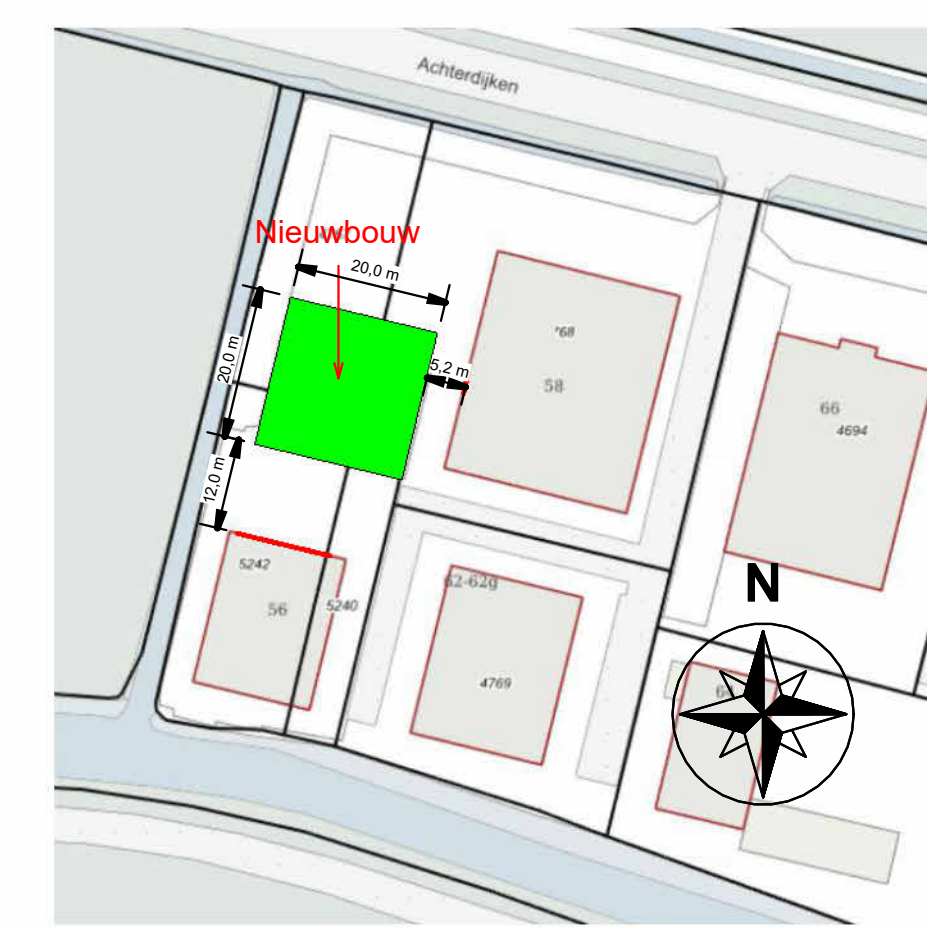
3 ZOLDER

Schaal 1 : 100



I SITUATIE BESTAAND

Schaal 1 : 1000



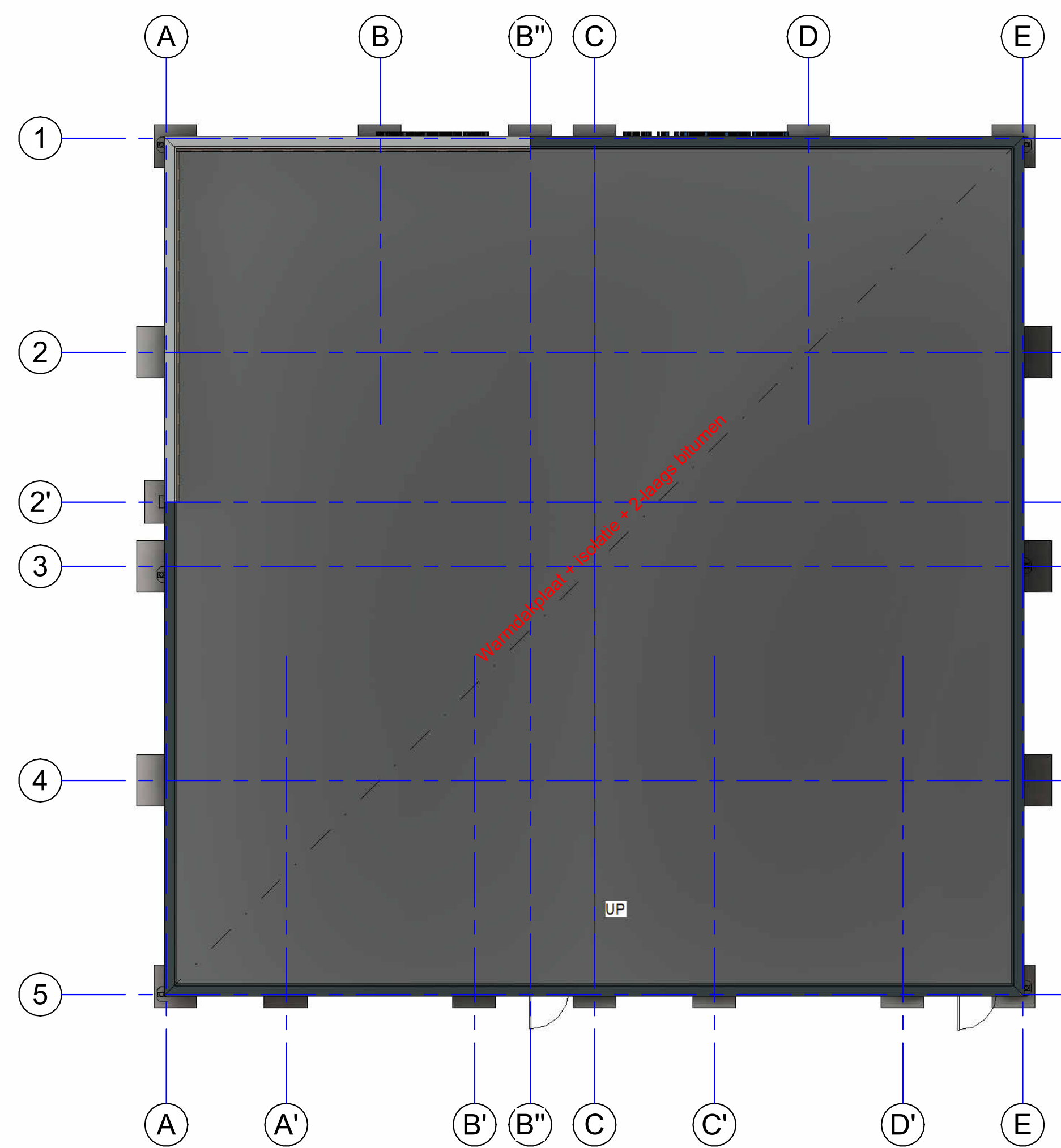
II SITUATIE NIEUW

Schaal 1 : 1000



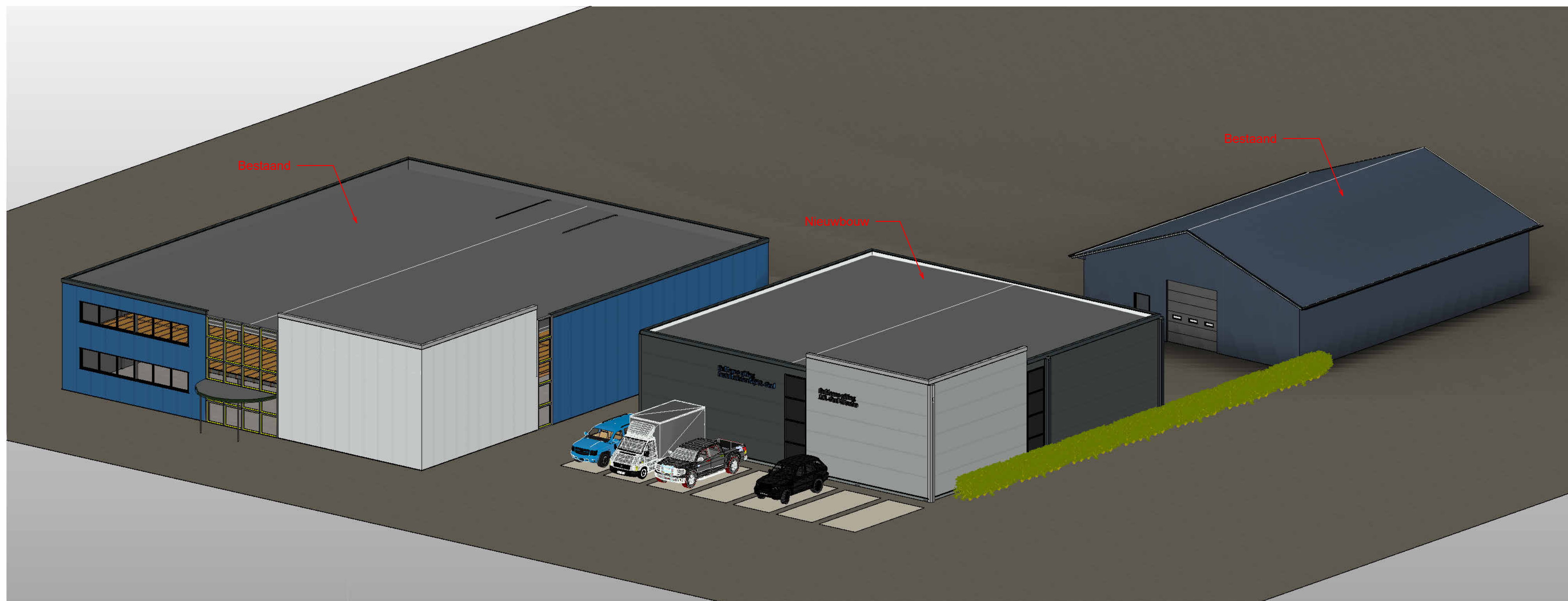
II PARKEERVoorzienING

Schaal 1 : 1000



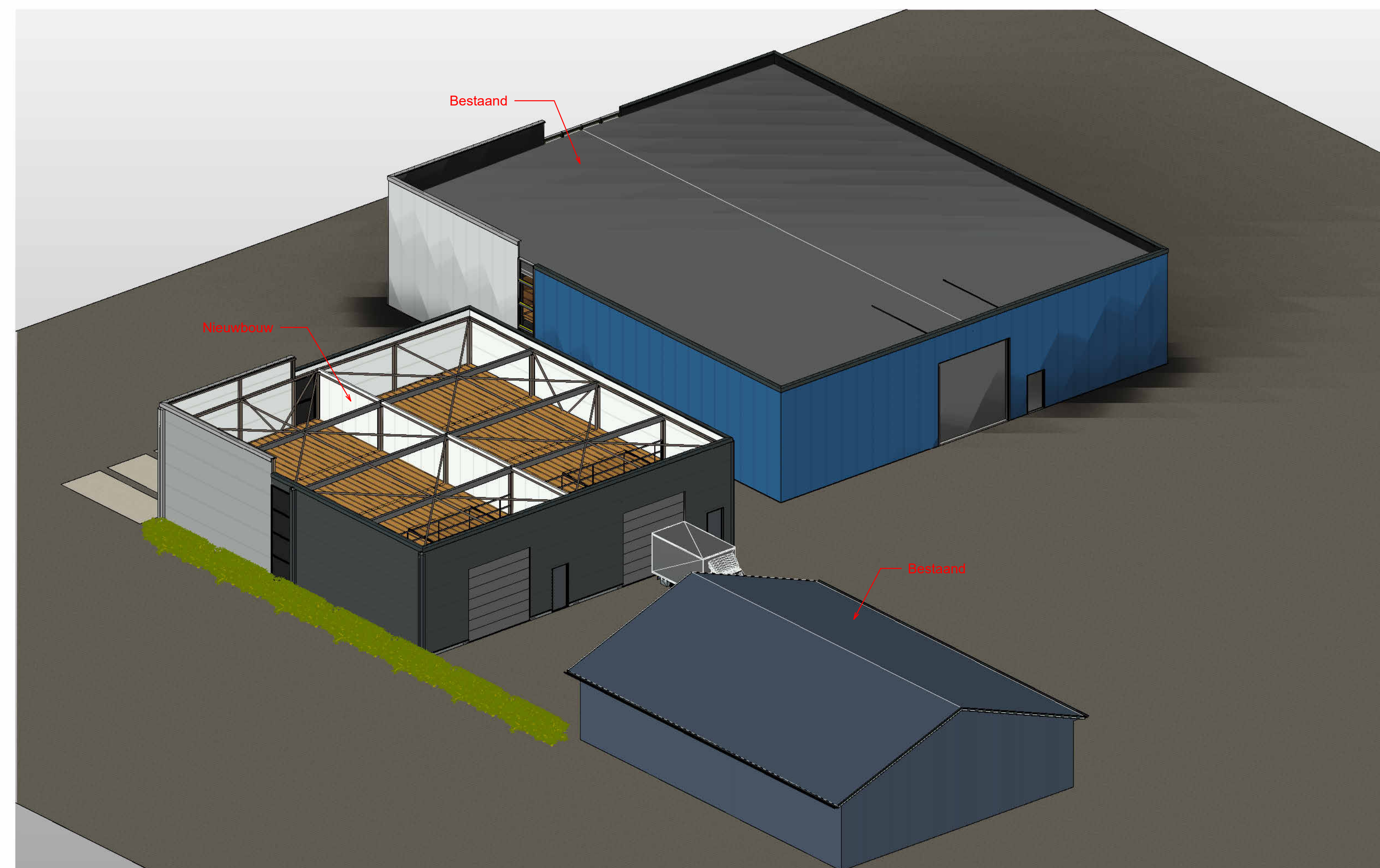
2 DAKOVERZICHT

Schaal 1 : 100



16 ISOMETRIE I

Schaal



8 ISOMETRIE 3

Schaal

RENVOOI VENTILATIE
Ventilatie berekening volgens bouwbesluit 2012 en NEN 1087

- Buftenluchtvoeder, uitvoering en type nader te bepalen
- Buftenluchtvoederhoeveelheid in dm³/s
- Atzighoeveelheid in l/s (dm³/s)
- Atzighoeveelheid in l/s (dm³/s)
- Overstromvoorziening met luchtvoeder in l/s (dm³/s) en vrie onder deurt
- MV Mechanische atzighoeveelheid

n.b. Definitief ontwerp, kanaalkop, roosterboring en ventilator(en) volgens eegne installateur

STAAL

- Uitvoering staalconstructie vlg. NEN-EN 1090
- Staalsoort conform NEN-EN 10025 en NEN-EN 10027
- Staalsoort waterproef: S235 (tenzij anders aangegeven)
- Staalsoort kolker- en buisprofielen: S235
- Bestandslijst van het staal volgens bestaand / opzichthouder
- Bouwwijze (B) en ankerwiel (A-6) (tenzij anders aangegeven)
- Lassen: D100, schuif-, vlg- en vlglassen, etc. vlg. uitvoering leverancier
- Alle te lassen verbindingen, onder lassen (electrisch)
- Dubbelle haakjes min. a=0.8b of 4mm, overige lassen vlg. detailberekeningen
- Anders van kolkeren binnen de aangest. plaatsen
- In te sloten anders vlg. aanpak constructie
- Lijmliem met bevestig. (tenzij anders aangegeven)
- Belasting onder voetbalken van kolkeren 30mm (tenzij anders aangegeven)
- Onderbalkengroeven, staalklasse I-60, gielmuur te roepnaarverander
- Detailberekeningen en werktekeningen te vervaardigen door leverancier en te goedkeuring aanrekenen bij constructeur
- Aangegeven toegen van liggers zijn specif. afleiden
- Stabiliteit van de liggers wordt verzorgd door de dak- en/of vloerconstructie
- Buis en kolker kolkeren in de buitenlucht v.v. ontwateringsgootjes
- Tijds montage te zorgen voor voldoende montageveranden, etc.
- vlg. uitvoering desbetreffende leverancier
- Door dienen te leveren onderdelen (bepalen, bordessen, halwerken, etc.)

BEPALING BRANDPREVENTIE

- Uitgang
- Nooduitgang
- Richting naar nooduitgang
- Poederblusser, inhoud 6kg
- Deur van binnenlucht zonder sleutels te openen

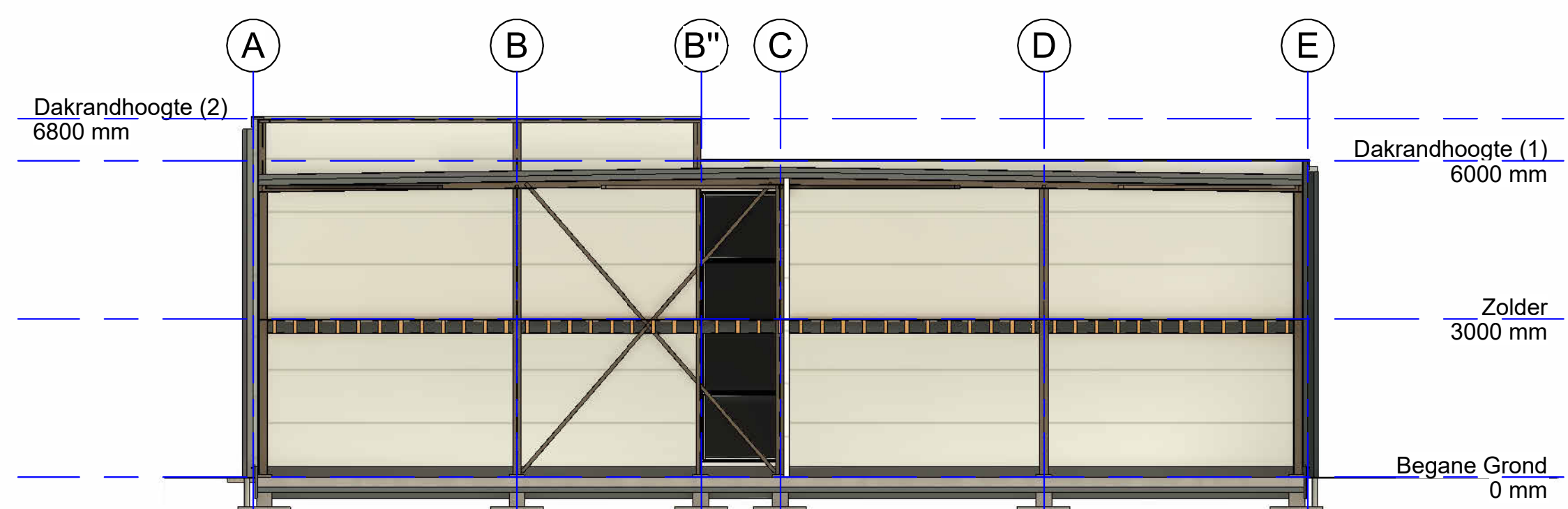
Omschrijving	Constructie onderdelen	Brand Klasse	Rook Klasse
Grnzend aan binnenlucht	Bovenwicht vloer en trap	D1	S1
Grnzend aan buitenlucht	Overige constructie onderdelen	D	S2
	Alle constructie onderdelen	D	

RENVOOI INBRAAKWERENDHEID

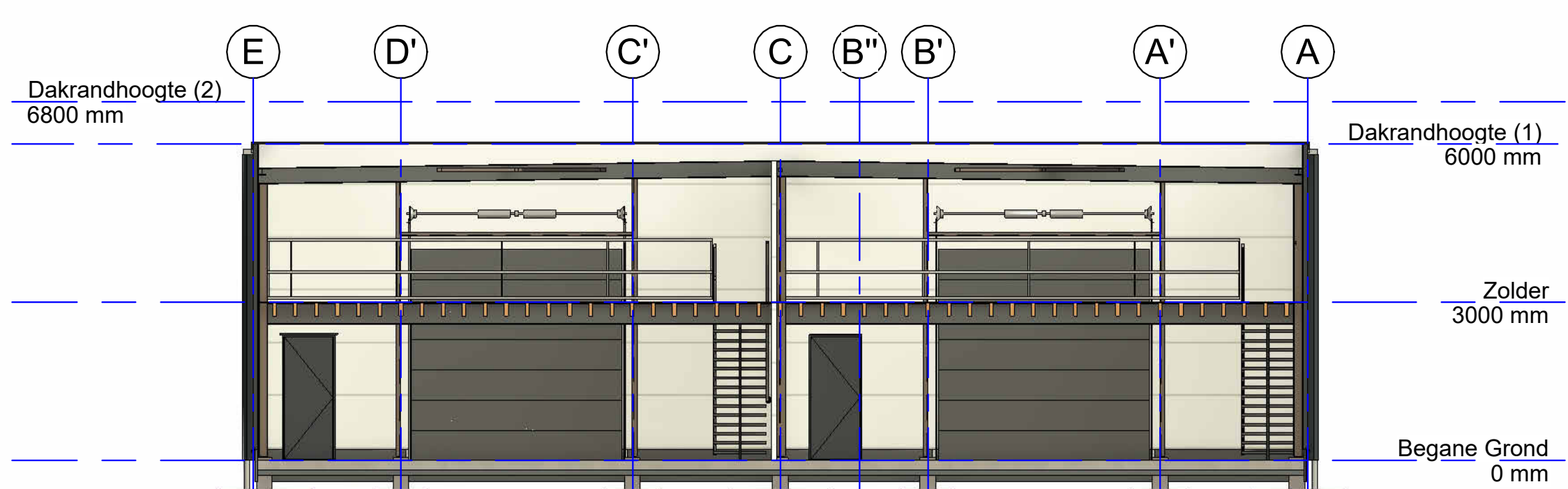
- Hang- en sluitwerk van loopdeuren en draai-kiepannen conform de eisen SKG klasse 2
- Loopdeur voorzien van 3 punt-sluiting
- Alle draai-kiepannen zijn naar binnen draaiend uitgevoerd v.m. de voorschrijven bij PKWV voor kunststof kozijnen
- De overheaddeuren zijn beveiligd door hun eigen gewicht

MATERIALEN	KLEUREN
staalconstructie vlg. eegne constructeur	
wand sandwichpaneel	goosening grey, antraciet
goot	n.v.t.
dak	BT 106 + isolatie + bitumen
windveer	zweert
overheaddeur	goosening grey, antraciet
schuifdeur	n.v.t.
loopdeur	n.v.t.
loopdeur	antraciet
borsbewering	vezelcementplaat
kozijnen	antraciet, met endoorschijf glas colorwel
metaalwerk	n.v.t.

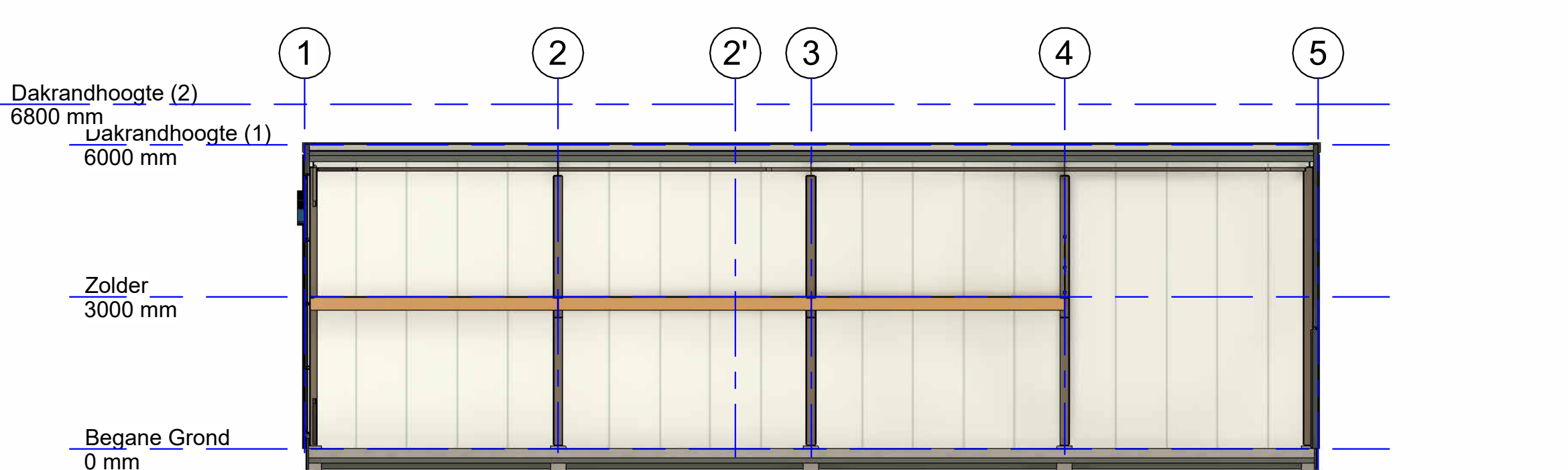
25-07-2024	A	16-09-2024	D
1:100	B	02-10-2024	E
	C		F
Project: B001 Gevels, Plattegrond, Zolder, Dakoverzicht, Isometrie, Situaties			
Project: 20.159			
bouwlocatie	Achterdijken 58	sectie	A
gemeente	Ameland	sectienummer	4768/4767/5242/5240
postcode	9163 JV Nes (Ameland)	schaal realisatie	1:1000
Installatiebedrijf Oud			
Achterdijken 58			
9163 JV NES (Ameland)			



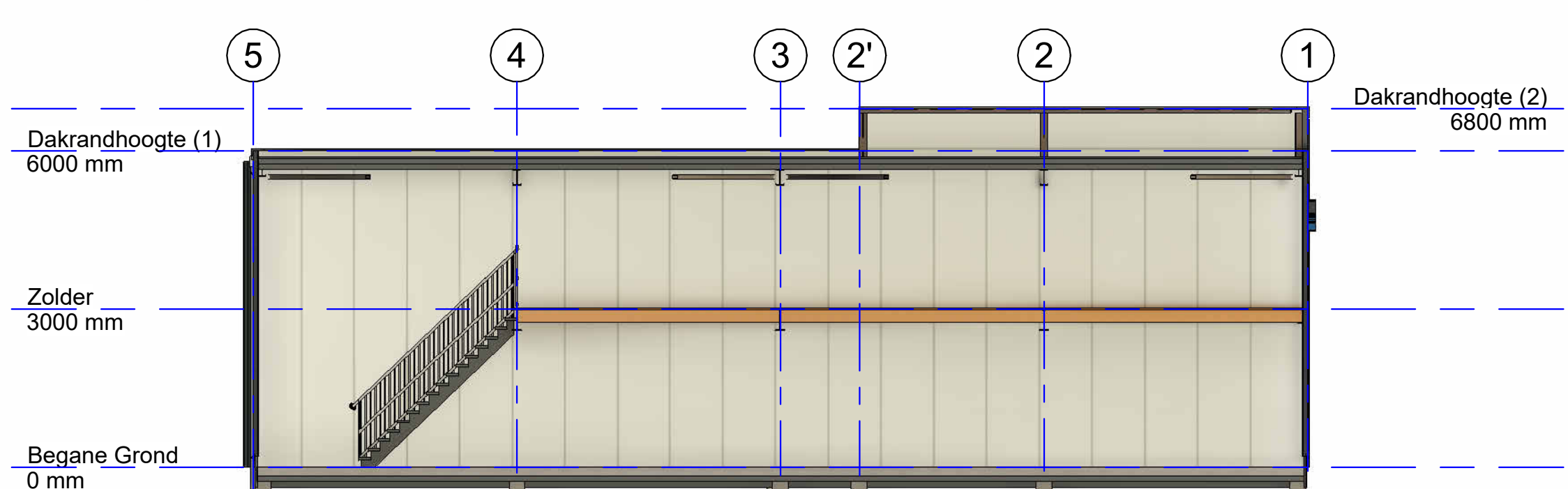
5 | DOORSNEDE 0
Schaal 1 : 100



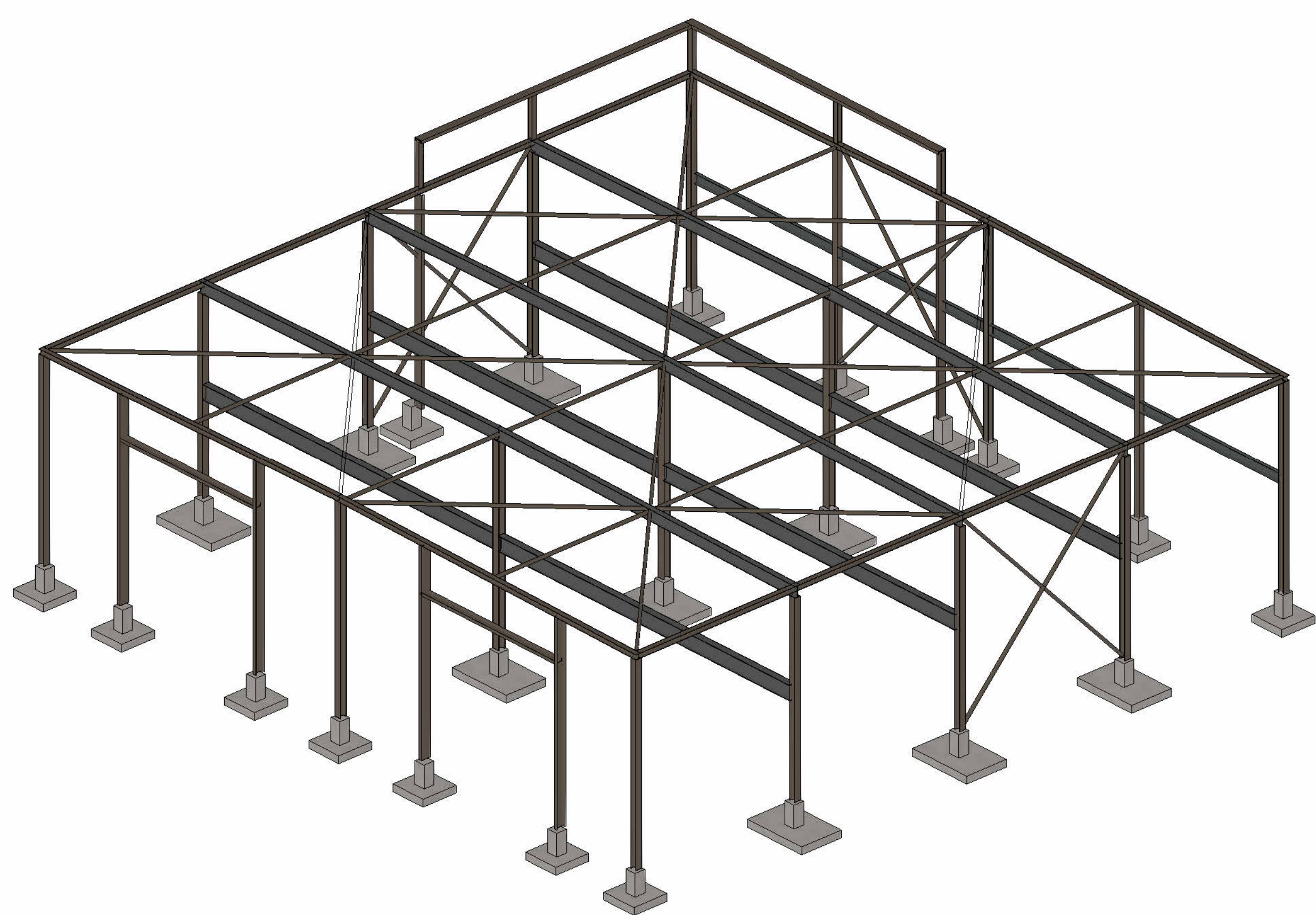
6 | DOORSNEDE I
Schaal 1 : 100



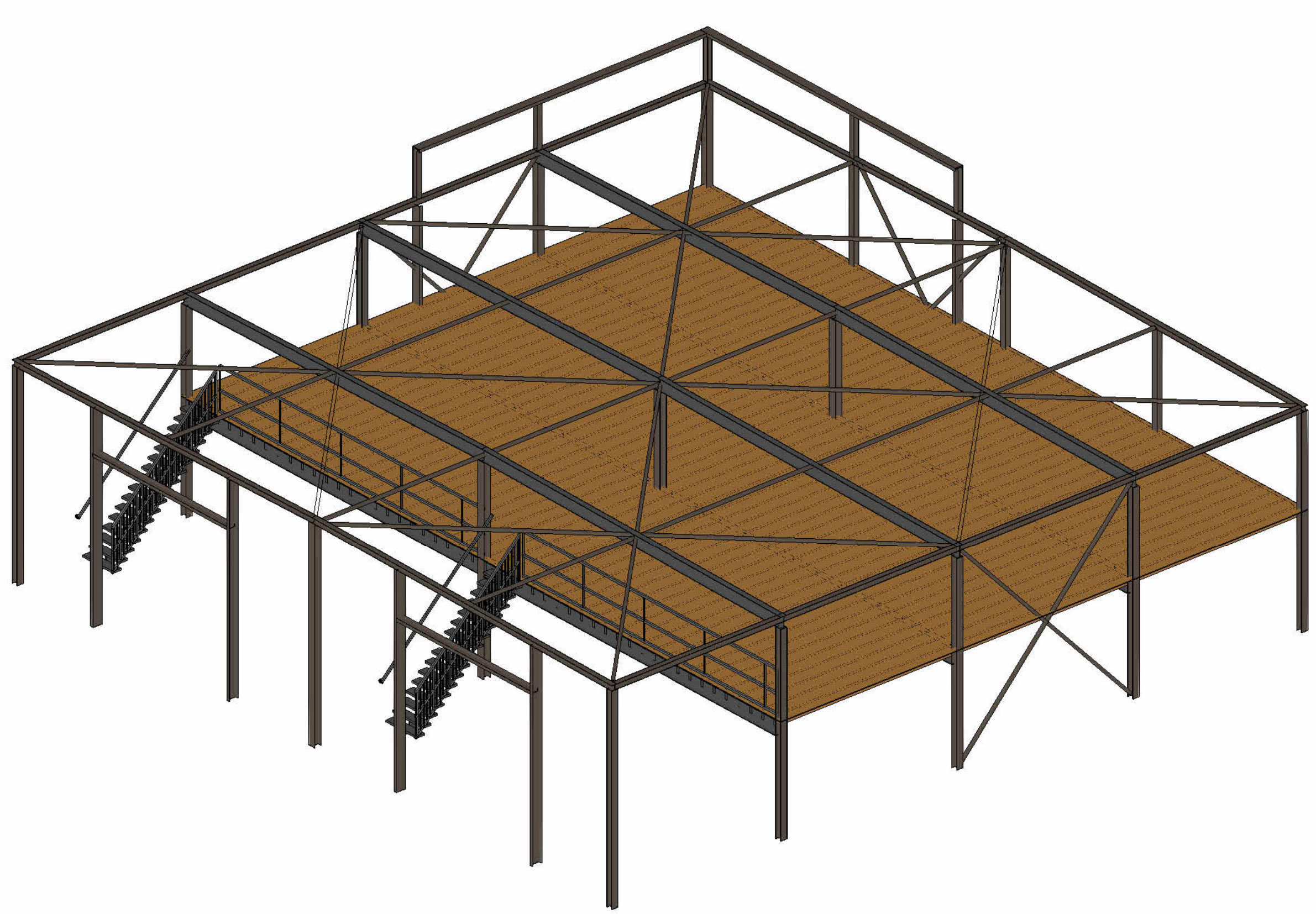
7 | DOORSNEDE 2
Schaal 1 : 100



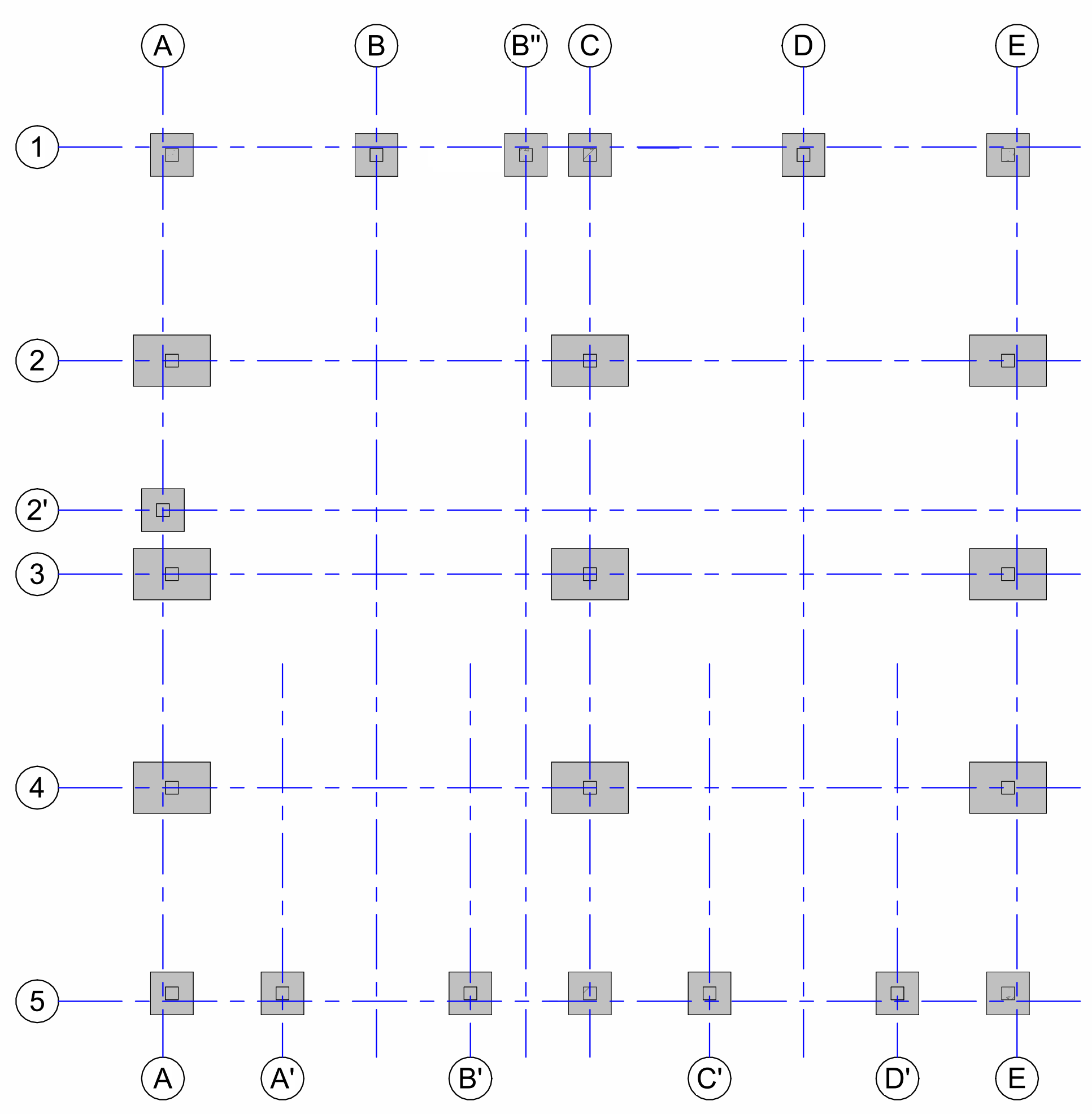
1 | DOORSNEDE 3
Schaal 1 : 100



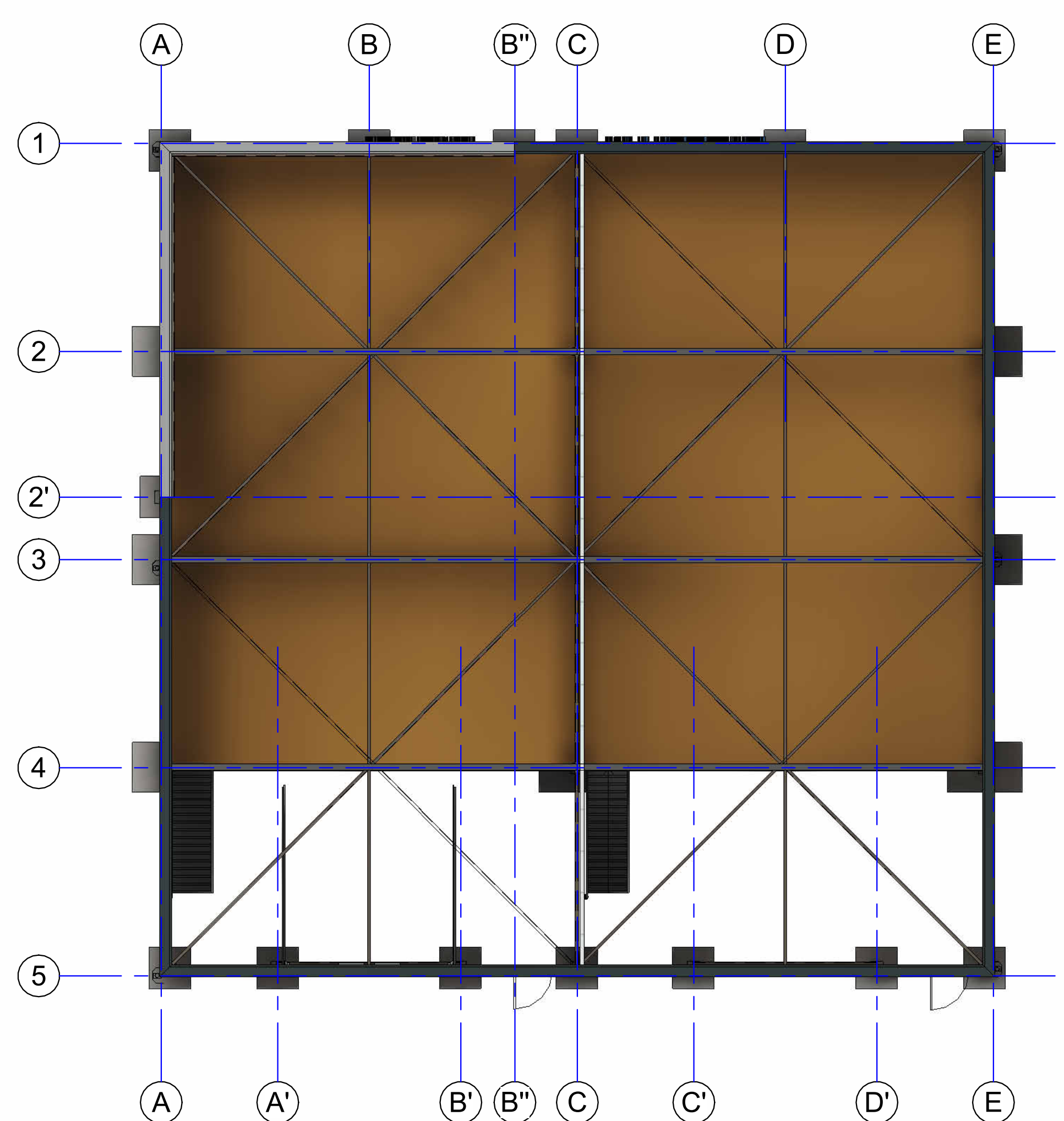
8 | STAALCONSTRUCTIE 3D
Schaal



9 | STAALCONSTRUCTIE 3D MET ZOLDER
Schaal



2 | FUNDERING
Schaal 1 : 100



3 | KAPPLAN
Schaal 1 : 100

RENVOOI VENTILATIE

Ventilatie berekening volgens bouwbesluit 2012 en NEN 1087

- Buitenluchtvoorziening, uitvoering en type nader te bepalen
- Buitenluchtvoorziening in dm³/s
- Afzuigvermogen in l/s (dm³/s)
- Afzuigster
- ↔ Overstromvoorziening met luchtvoorziening in l/s (dm³/s) en vliegdoos in ontlucht v.v. spijer onder deur
- MV Mechanische afzuiginstallatie

n.b. Definitief ontwerp, kanaalkop, roosterbouw en ventilator(en) volgens opgave installateur

STAAL

- Uitvoering staalconstructie vlg. NEN-EN 1090
- Staalsoort conform NEN-EN 10025 en NEN-EN 10027
- Staalsoort waterdicht: S235 (tenzij anders aangegeven)
- Staalsoort kolker- en buisprofielen: S235
- Beterekening van het staal volgens bestel- / opzuchtgever
- Bouwwaarde (B) en ankerwaarde (A-F) (tenzij anders aangegeven)
- Lassen: Doublé, scheren, vips- en vlieglas, etc. vlg. uitvoering leverancier
- Alle te lassen verbindingen, ook om lasen (electrich)
- Dubbele hoeken min. a=0.66 of 4mm, overige lassen vlg. detailberekeningen
- Anders van kolonnen binnen de aanspanning plaatsen
- In te sloten anders vlg. ankerplan leverancier
- Lijmlijnen met hoeslijm (tenzij anders aangegeven)
- Balvoeg onder voetbalken van kolonnen 30mm (tenzij anders aangegeven)
- Onderbalkenprofiel: staalklasse I-60, gelijkmatig in ruimteverdeling
- Detailberekeningen en werktekeningen te vervaardigen door leverancier en ter goedkeuring aanleveren bij constructeur
- Aangegeven toegen van liggers zijn excl. afsluit
- Stabiliteit van de liggers wordt verzorgd door de dal- en/of vloerconstructie
- Buis en kolker kolommen in de buitenlucht v.v. ontwateringsgaten
- Tijdens montage te zorgen voor voldoende vastgerekende, etc.
- vlg. uitvoering desbetreffende leverancier
- Door deuren te leveren onderdelen (buisen, bordessen, halwerken, etc.)

Aan dit uitreksel kunnen geen betrouwbare maten worden ontleend. De klant voor het kadaster en de openbare registers behoudt zich de intellectuele eigendomsrechten voor, waaronder het auteursrecht en het databankrecht.

BEPALING BRANDPREVENTIE

- Uitgang
- Nooduitgang
- Richting naar nooduitgang
- Poedertussel, inhoud Rlg
- Deur van binnenuit zonder sleutels te openen

Omschrijving	Constructie onderdelen	Brand Klasse	Rook Klasse
Grenzend aan binnenlucht	Bovenzijde vloer en trap	D1	S11
	Overige constructie onderdelen	D	S2
Grenzend aan buitenlucht	Alle constructie onderdelen	D	

RENVOOI INBRAAKWERENDHEID

- Hang- en sluitwerk van loopdeuren en draai-deuren conform de eisen SKG Klasse 2
- Loopdeur voorzien van 3 puntsluiting
- Alle draai-deuren zijn naar binnen draaiend uitgevoerd i.v.m. de voorschrijven bij PKWV voor kunststof kozijnen
- De overdeuren zijn beveiligd door hun eigen gewicht

MATERIALEN	KLEUREN
onderbouw	
staalconstructie	volgens opgave constructeur
wand	sandwichpaneel
goot	n.v.t.
dak	ST 106 + isolatie + bitumen
windveer	zetwerk dakrand
overheiddeur	sandwichpanelen
schuifdeur	n.v.t.
loopdeur	kunststof
borswering	vezelcementplaat
kozijnen	kunststof
metalwerk	n.v.t.

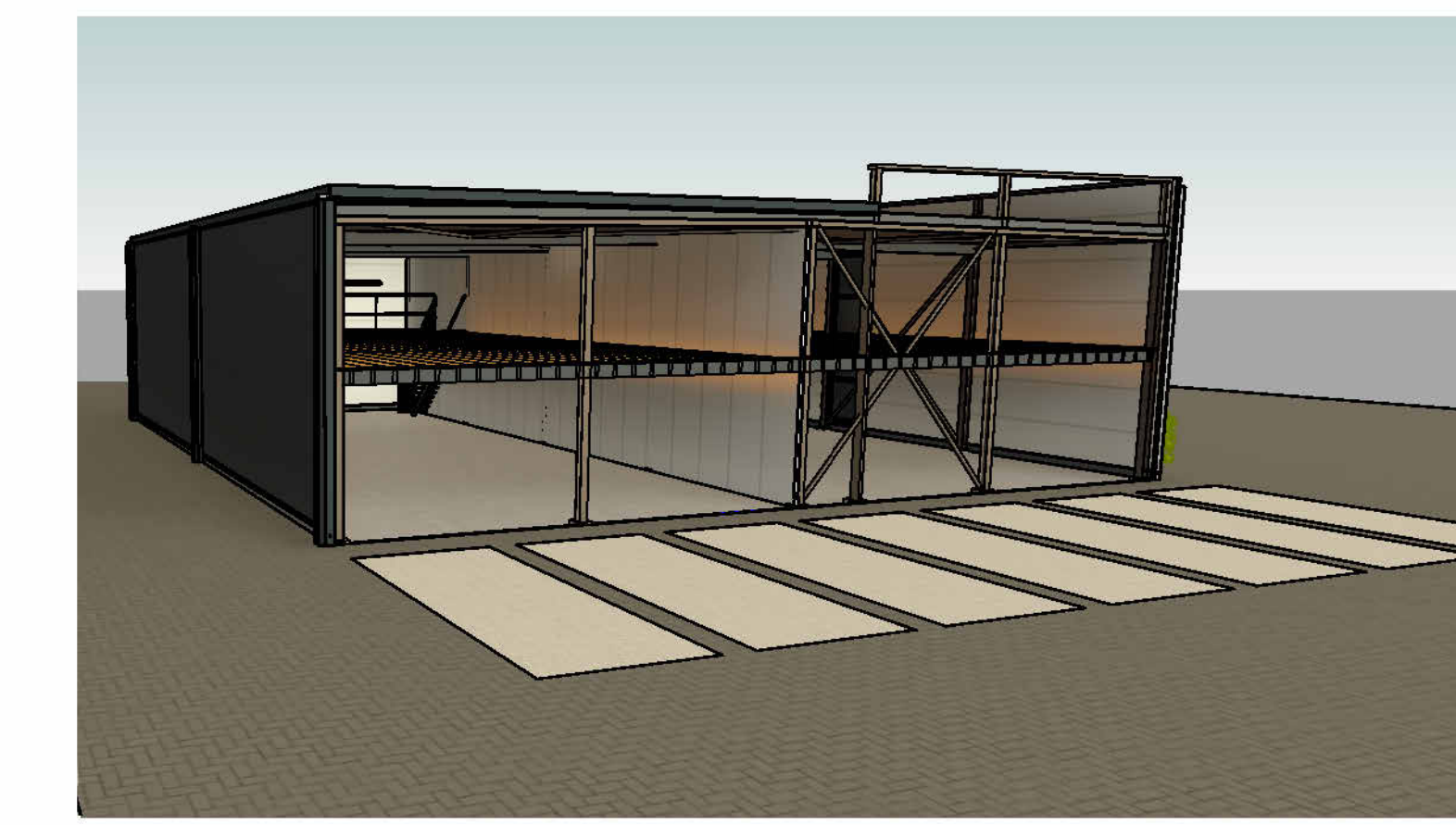
25-07-2024	A	16-09-2024	D
1:100	B	02-10-2024	E
	C		F

Project: B002 Fundering, Kapplan, Doorsneden, Staaloverzicht, Foto's

20.159

bouwlocatie	Achterdijken 58	sectie	A
gemeente	Ameland	sectienummer	4768/4767/5242/5240
postcode	9163 JV Nes (Ameland)	schaal	1:1000
plaats			

Door Gevel: Installatiebedrijf Oud Achterdijken 58 9163 JV NES (Ameland)



4 | Foto (I)
Schaal



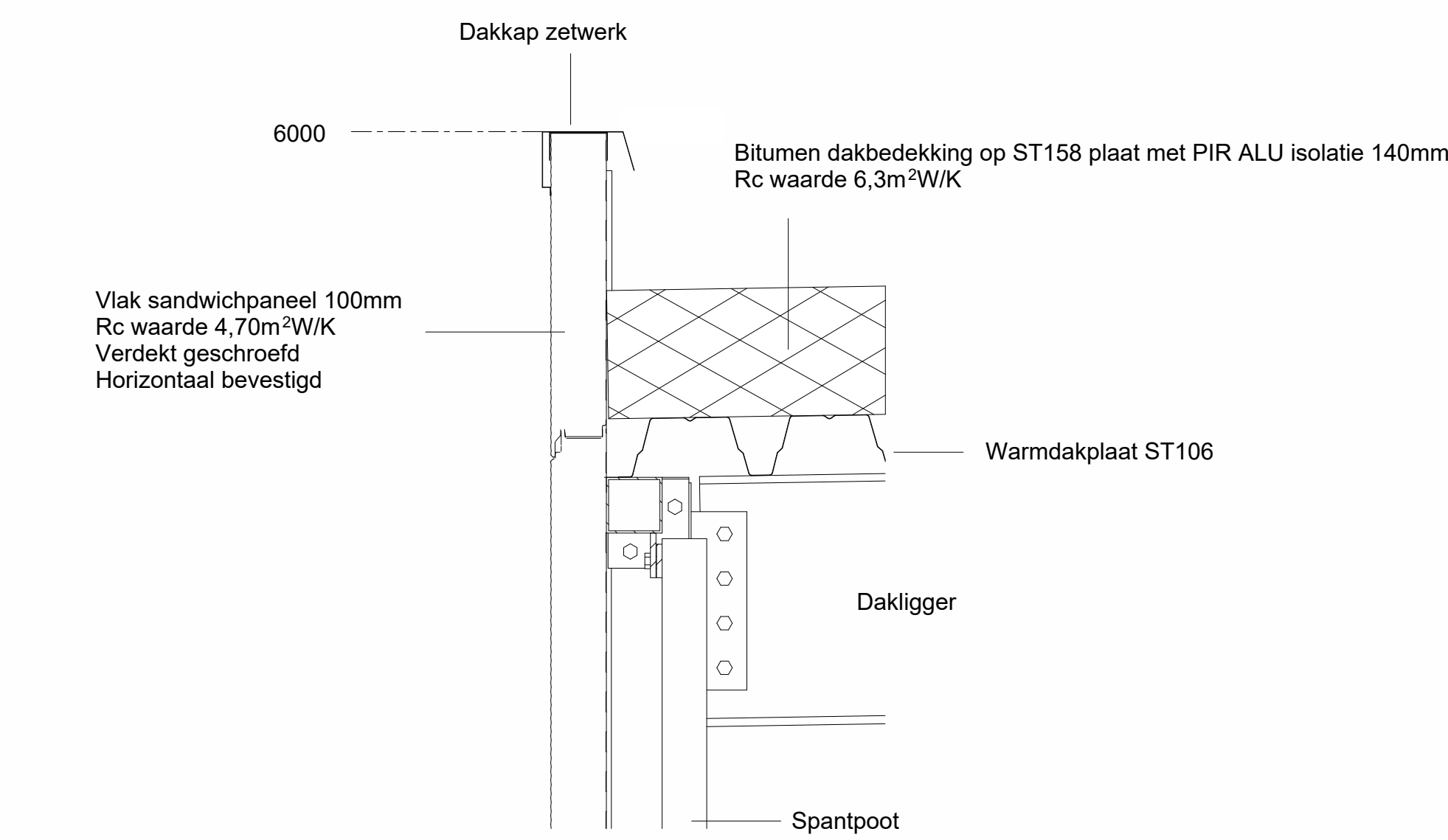
10 | Foto (2)
Schaal



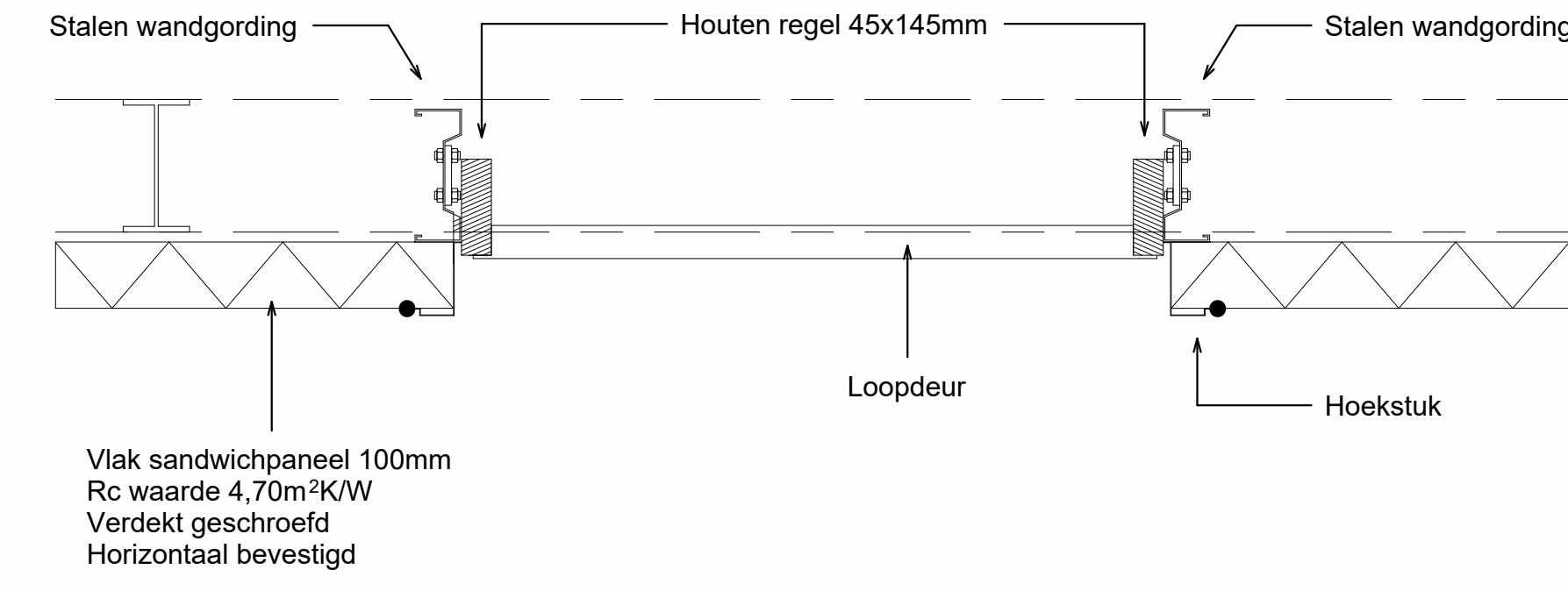
11 | Foto (3)
Schaal



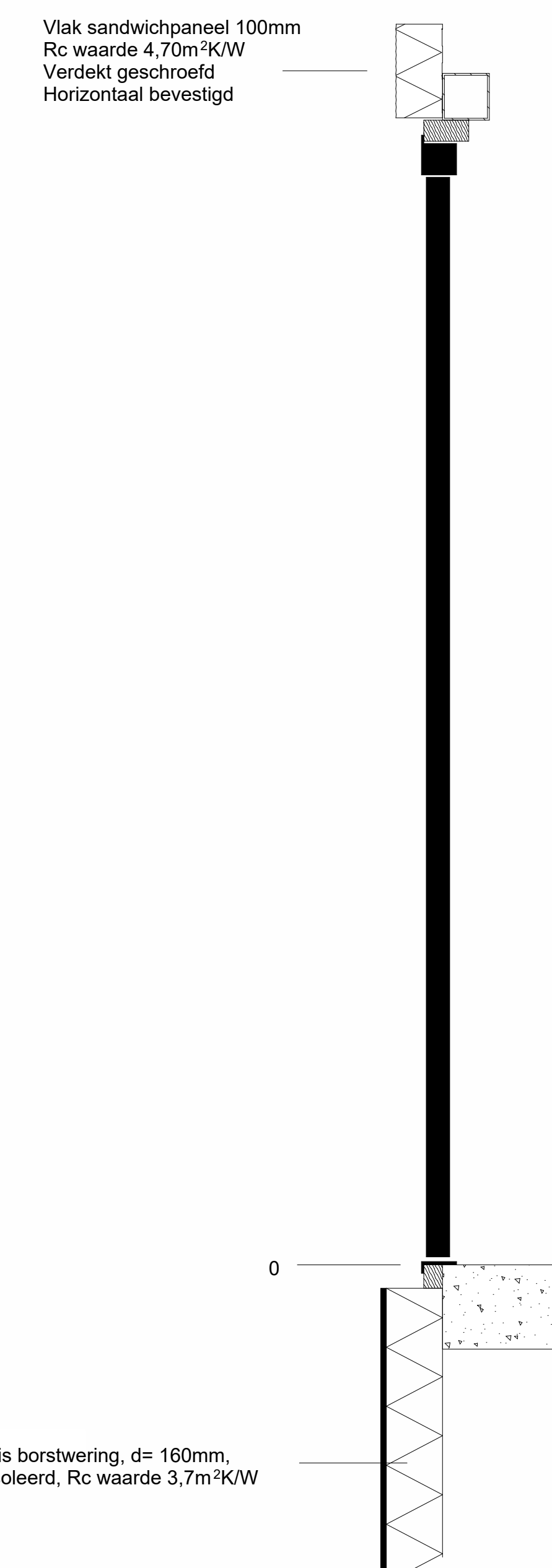
12 | Foto (4)
Schaal



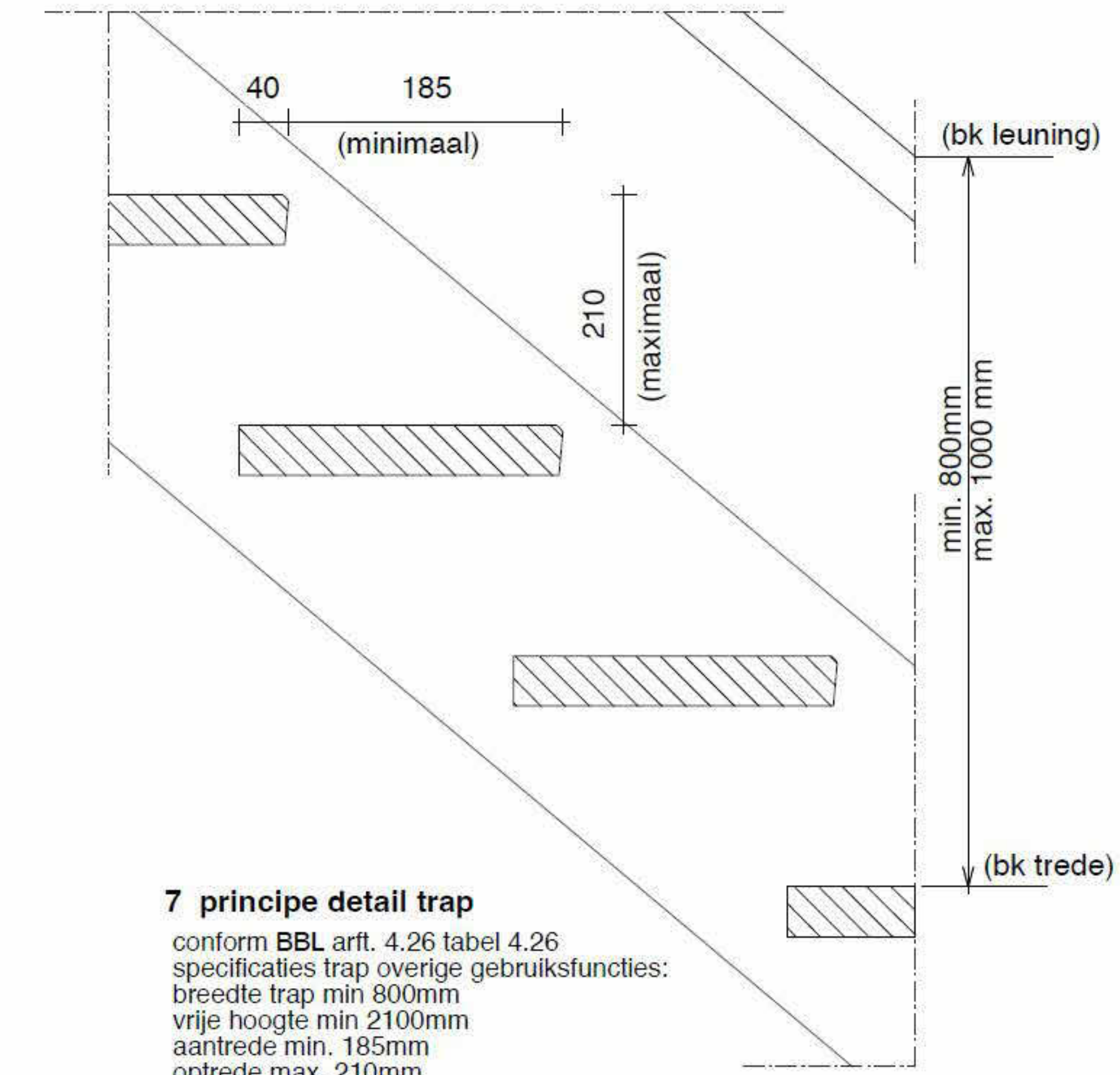
Detail 2 Overgang dak-wand



Detail 3: Loopdeur

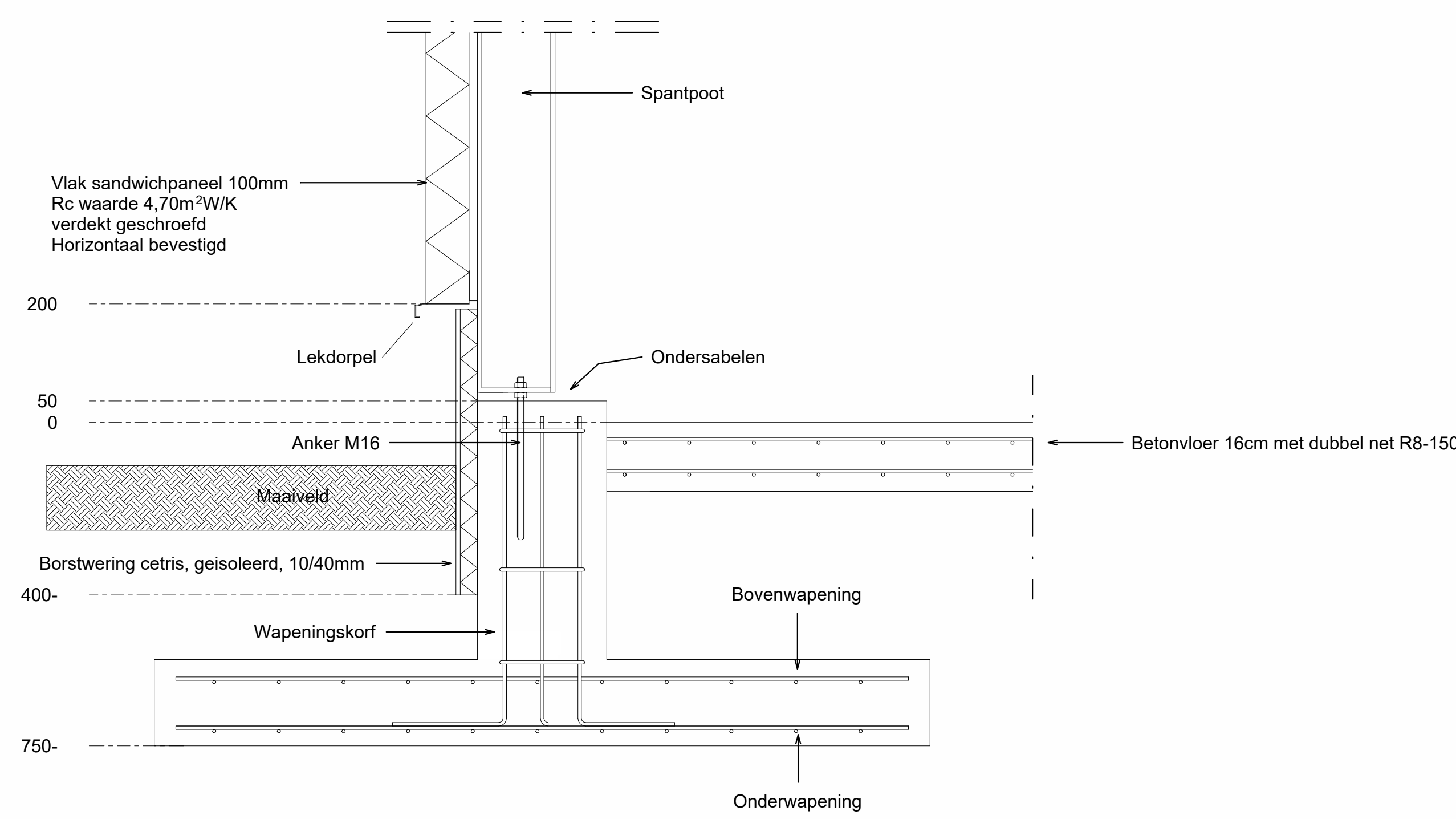


Detail 5 Loopdeur



2 | TRAPRENOOI

Schaal 1 : 10



Detail 1 Fundering

Detail 4 Overheaddeur

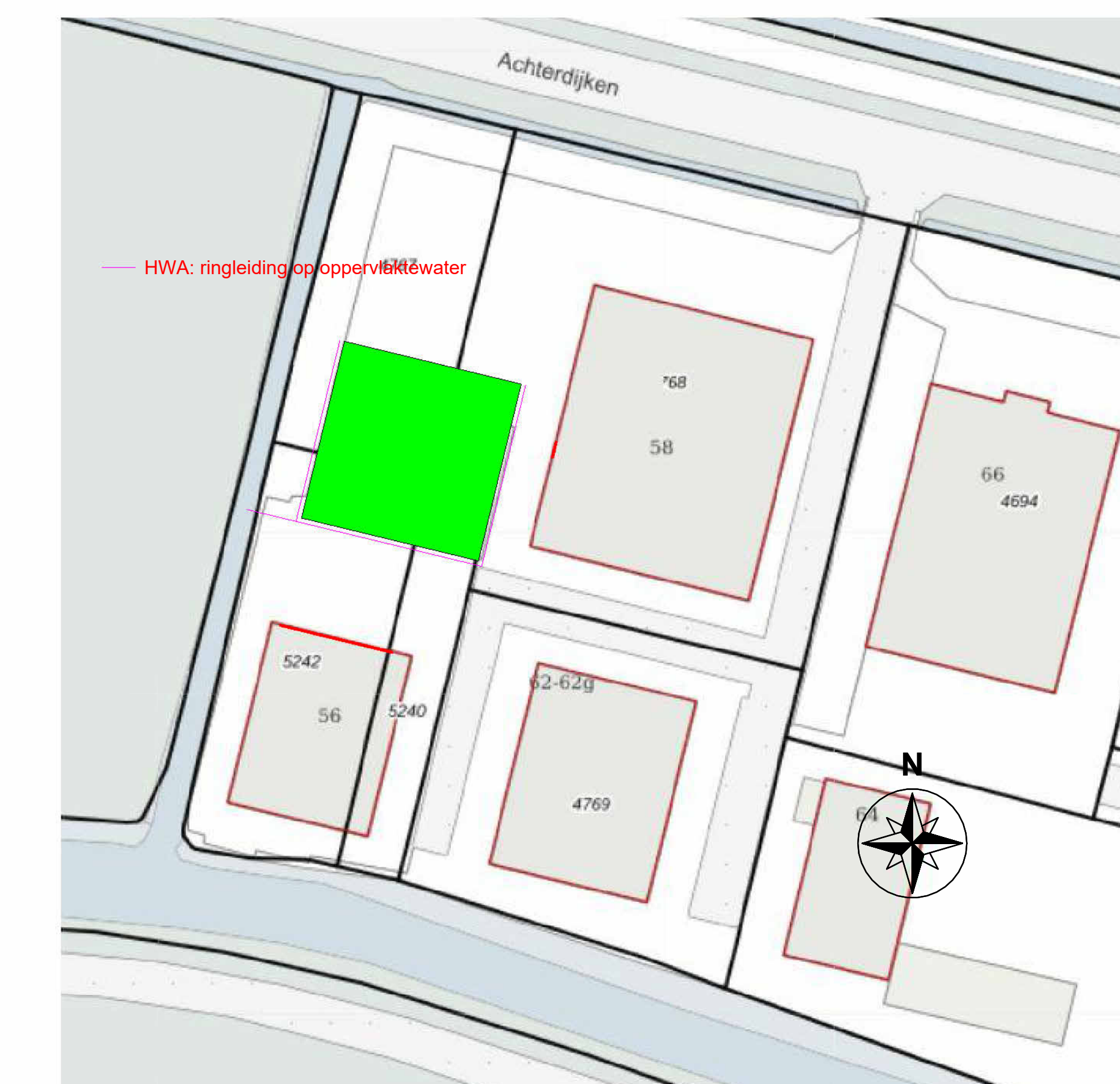
DETAILS

Schaal 1 : 10



7 | STREETVIEW

Schaal 1 : 10



6 | HWA

Schaal 1 : 500

RENOOI VENTILATIE

Ventilatie berekening volgens bouwbesluit 2012 en NEN 1087

- ➔ Buitenluchtvovoer, uitvoering en type naar te bepalen
 - ➔ Buitenluchtvovoerhoeveelheid in dm³/s
 - Afzuighoeveelheid in l/s (dm³/s)
 - Afzuigmeter
 - ↔ Overstroombescherming met luchtvoelheid in l/s (dm³/s) en vloe-doorlaat in cm² v.v. vapes onder deur
 - MV** Mechanische afzuiginstallatie
- n.b. Definitief ontwerp, kanaalkoors, roosterplaatsing en ventilator(en) volgens opgave installateur

STAAL

- Uitvoering staalconstructie vlg. NEN-EN 1090
- Staalsoort conform NEN-EN 10025 en NEN-EN 10027
- Staalsoort waterproef: S235 (tenzij anders aangegeven)
- Staalsoort kalk- en busprofielen: S235
- Bescherming van het staal volgens bestelling / opdrachtgever
- Bouwvalbeid (8) en ankerwalbeid (4-6) (tenzij anders aangegeven)
- Lassen, draad, schroeven, kops- en meelassen, etc. vlg. uitvoering leverancier
- Alles te lassen verfronden, vóór lassen (electrich)
- Dubbele hoeken min. a=0,6l of 4mm, overige lassen vlg. detailberekeningen
- Anders van kolommen binnen de aangrenzen plaatsen
- In te starten anders vlg. ontwerp leverancier
- Lijmlijnen met hogedruk (tenzij anders aangegeven)
- Blijvoeg onder voetbalken van kolommen 30mm (tenzij anders aangegeven)
- Ondersteelingsprofiel: staalklasse I-60, gaafmetal kroonwaaierondersteel
- Detailberekeningen en werktekeningen te vervaardigen door leverancier en ter goedkeuring aan te leveren bij constructeur
- Aangegeven luggen van liggers zijn evind. afzichten
- Responsabiliteit van de liggers wordt verzorgd door de dak- en/of vloerconstructie
- Bus en lozer kolommen in de buitenlucht v.v. ontwateringsgootjes
- Tijdens montage te zorgen voor voldoende draagvermogens, etc.
- Vlg. uitvoering desbetreffende leverancier
- Door deuren te leveren onderdelen (broggen, bordessen, halverken, etc.)

Aan dit ontwerp kunnen geen betrouwbare maten worden ontleend.

De dienst voor het kadaster en de openbare registers behoudt zich de intellectuele eigendomsrechten voor, waaronder het auteursrecht en het databankrecht

BEPALING BRANDPREVENTIE

- ➔ Uitgang
- ➔ Nooduitgang
- ➔ Ricting naar nooduitgang
- ➔ Poedertusscher, inhoud Rlg
- ➔ Deur van binnenuit zonder sleutels te openen

Omschrijving	Constructie onderdelen	Brand Klasse	Risico Klasse
Grenzend aan binnenlucht	Bovenzijde vloer en trap	D1	S11
	Overige constructie onderdelen	D	S2
Grenzend aan buitenlucht	Alle constructie onderdelen	D	

RENOOI INBRAAKWERENDHEID

- Hang- en sluitwerk van loopdeuren en draai-kiepannen conform de eisen SKG klasse 2
- Loopdeur voorzien van 3 punt-sluiting
- Alle draai-kiepannen zijn naar binnen draaiend uitgevoerd 1 v.m. de voorschift bij PKWV voor kunststof kozijnen
- De overheaddeuren zijn beveiligd door hun eigen gewicht

MATERIALEN

KLEUREN

onderbouw	volgens opgave constructeur	gossowing grey, antraciet
wand	sandwichpaneel	
got	n.v.t.	n.v.t.
dak	ST106 + isolatie + bitumen	zwart
windweer	zetwerk dakrand	gossowing grey, antraciet
overheaddeur	sandwichpanelen	antraciet
schuifdeur	n.v.t.	n.v.t.
loopdeur	kunststof	antraciet
borstwering	vezelcementplaat	grijp
kozijnen	kunststof	antraciet, met doorschichtig glas colorbet
metaalwerk	n.v.t.	n.v.t.

Start	A	B	C	D	E	F
25-07-2024	16-09-2024					
1:100	02-10-2024					

Project B003 Details, Traprenooi, Streetview, HWA

Project	20.159
---------	--------

locatie	Achterdijken 58	sectie	A
gemeente	Ameland	sectienummer	4768/4767/5242/5240
postcode/ straat	9163 JV Nes (Ameland)	schaal realisatie	1:1000

door Gevel	Installatiebedrijf Oud
9163 JV NES (Ameland)	Achterdijken 58

De Riet 24
8943 AR Gripskerk
T: 0984-248029
E: info@medemabouw.nl
S: www.medemabouw.nl



Aan deze tekening kunnen geen rechten worden ontleend, de tekening mag niet worden verspreid zonder schriftelijke toestemming van MIEDEMAbouw



3 Foto (3)

Schaal 1 : 1



2 Foto (5)

Schaal 1 : 1

RENVOOI VENTILATIE

Ventilatie berekening volgens bouwbesluit 2012 en NEN 1087

	Buitenluchtvovoer, uitvoering en type nader te bepalen
	Buitenluchtvovoerhoeveelheid in dm ³ /s
	Afzuighoeveelheid in l/s (dm ³ /s)
	Afzuighoeveelheid
	Overstroomberekening met luchthoeveelheid in l/s (dm ³ /s) en vliegsnelheid in cm/s (n.v. veld onder deur)
	Mechanische afzuiginstallatie

10. Definieel ontwerp, kanaalkop, roosterbevoering en ventilator(en) volgens opgave installateur

STAAL

- Uitvoering staalconstructie vlg. NEN-EN 1090
- Staalsoort conform NEN-EN 10025 en NEN-EN 10027
- Staalsoort vastprofiel: S235 (tenzij anders aangegeven)
- Staalsoort loker- en buisprofiel: S235 (tenzij anders aangegeven)
- Berekening van het staal volgens berekening opzichzelf
- Bouwvoorschrift (B) en ankerwaaier (A-6) (tenzij anders aangegeven)
- Lasen, lasen, scheren, vlg- en metingen, etc. vlg. uitvoering leverancier
- Alle te lassen verbindingen, zodat lassen (electrisch)
- Dubbelleuk min. a=0.66 of 4mm, overige lassen vlg. detailberekeningen
- Afhaken van kolommen binnen de wanden plaatsen
- In te sloten anders vlg. ontwerp leverancier
- Lijmbanden met bevestiging (tenzij anders aangegeven)
- Dalvoeg onder voetbalken van kolommen 30mm (tenzij anders aangegeven)
- Onderbalkbeleggen, staalklasse I-60, gietmetaal kruisverbandbeleg
- Detailberekeningen en werktekeningen te vervaardigen door leverancier en ter goedkeuring aanrekenen bij constructeur
- Aangegeven logen van liggers zijn excl. afsluit
- Kopstabiliteit van de liggers wordt verzorgd door de dal- en/of vloerconstructie
- Bus en loker kolommen in de buitenlucht v.v. ontwateringsgootjes
- Tijdens montage te zorgen voor voldoende montageverhousen, etc.
- vlg. uitvoering desbetreffende leverancier
- Door deuren te leveren onderdelen (liggeren, bordessen, halwerken, etc.)

Aan dit uittreksel kunnen geen betrouwbare maten worden ontleend.
De dienst voor het kadaster en de openbare registers behoudt zich de intellectuele eigendomsrechten voor, waaronder het auteursrecht en het databankrecht.

BEPALING BRANDPREVENTIE

	Uitgang
	Nooduitgang
	Richting naar nooduitgang
	Poedertusscher, inhoud 8kg
	Deur van binnenuit zonder sleutels te openen

Omschrijving	Constructie onderdelen	Brand Klasse	Rook Klasse
Grenzend aan binnenlucht	Bovenzijde vloer en trap	D1	S1
	Overige constructie onderdelen	D	S2
Grenzend aan buitenlucht	Alle constructie onderdelen	D	

RENVOOI INBRAAKWERENDHEID

- Hang- en sluitwerk van loopdeuren en draai-deuren conform de eisen SKG Klasse 2
- Loopdeur voorzien van 3 punt-sluiting
- Alle draai-deuren zijn naar binnen draaiend uitgevoerd v.v. de voorschijf bij PKWV voor kunststof kozijnen
- De overhoofddeuren zijn beveiligd door hun eigen gewicht

MATERIALEN	KLEUREN
------------	---------

onderbouw	staalconstructie	volgens opgave constructeur
wand	sandwichpaneel	goosewing grey, antraciet
gevel	n.v.t.	n.v.t.
dak	ST106 + isolatie + bitumen	zwart
windeur	zelenk dakrand	goosewing grey, antraciet
overheaddeur	sandwichpanelen	antraciet
schuifdeur	n.v.t.	n.v.t.
loopdeur	kunststof	antraciet
borswering	vezelcementplaat	grijs
kozijnen	kunststof	antraciet, met ondoorzichtig glas
metaalwerk	n.v.t.	n.v.t.

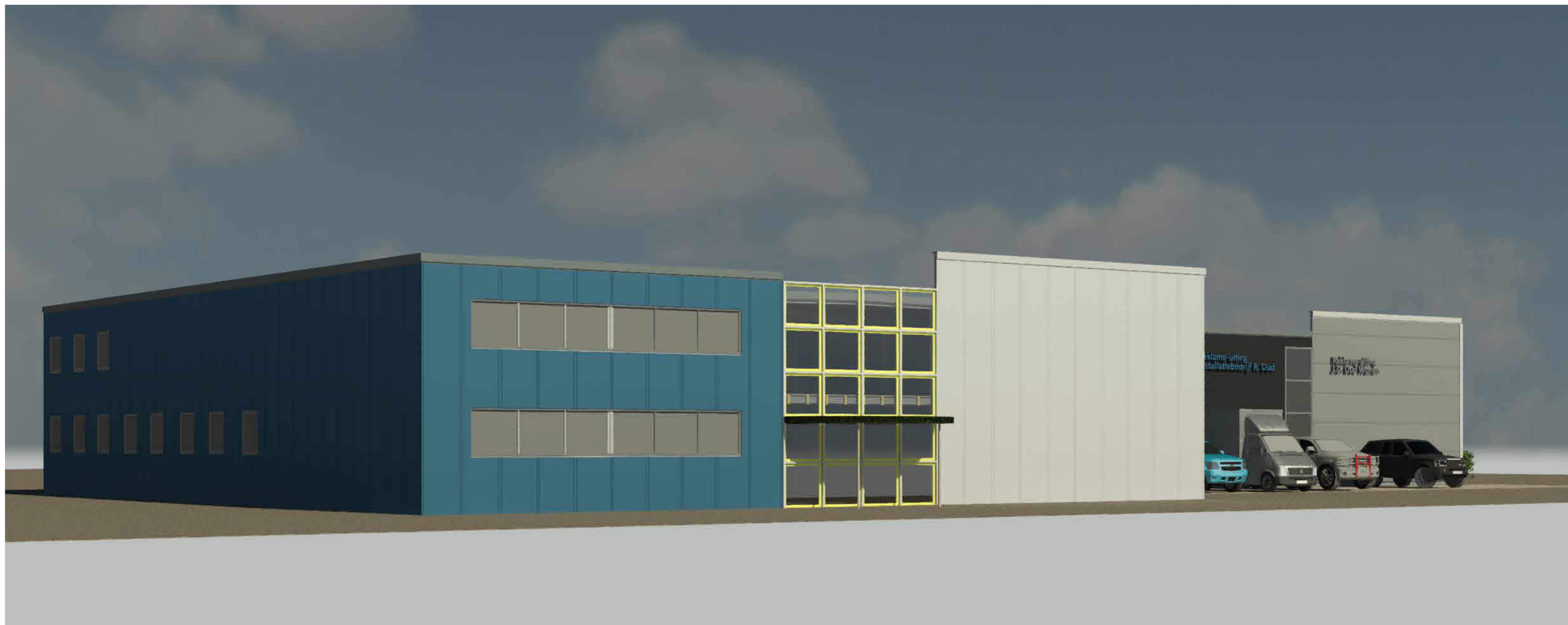
Opdracht	A	B	C	D	E	F
25-07-2024	16-09-2024					
1:100	02-10-2024					

Project: B004 Foto's (1)

Project	20.159
bouwalocatie	Achterdijken 58
gemeente	Ameland
postcode	9163 JV Nes (Ameland)
plaats	Achterdijken 58

sectie	A
sectienummer	4768/4767/5242/5240
schaal foto's	1:1000

Door Gebruik: Installatiebedrijf Oud
Achterdijken 58
9163 JV NES (Ameland)



4 Foto (6)

Schaal 1 : 1



1 Foto (2)
Schaal 1 : 1

RENVOOI VENTILATIE

- Ventilatie berekening volgens bouwbesluit 2012 en NEN 1087
- Duurluchtheitscoëfficiënt, uitvoering en type nader te bepalen
 - Duurluchtheitscoëfficiënt in dm³/s
 - Afzuigvermogen in l/s (dm³/s)
 - Afzuigvermogen
 - Overstroomberekening met luchtoverheid in l/s (dm³/s) en vliegsnelheid in cm/s (n.v. spijer onder deurt)
 - Mechanische afzuiginstallatie
10. Definitief ontwerp, kanaalkop, roosterboring en ventilator(en) volgens opgave installateur

STAAL

- Uitwerking staalconstructie vlg. NEN-EN 1090
- Staalsoort conform NEN-EN 10025 en NEN-EN 10027
- Staalsoort vastprofiel: S235 (tenzij anders aangegeven)
- Staalsoort kolom- en buisprofiel: S235
- Berekening van het staal volgens berekening / opzettingen
- Bouwwijze (S) en ankerwiel (A-F) (tenzij anders aangegeven)
- lassen, draad, schroeven, kips- en meerpennen, etc. vlg. uitvoering leverancier
- Als te lassen verbindingen, vorm lassen (electrisch)
- Dubbelleuklassen min. a=0.85 of 4mm, overige lassen vlg. detailberekeningen
- Anders van kolommen binnen de eigenschap
- In te sloten anders vlg. ankerplan leverancier
- Lijmankers met bevestigings (tenzij anders aangegeven)
- Stalvoeg onder voetbalken van kolommen 30mm (tenzij anders aangegeven)
- Onderbalkbeleggen en staalklasse (K1, gekleurde krimpvervalsysteem)
- Detailberekeningen en werktekeningen te vervaardigen door leverancier en ter goedkeuring aanrekenen bij constructeur
- Aangegeven logen van liggers zijn excl. afbouw
- Stabiliteit van de liggers wordt verzorgd door de dal- en/of vloerconstructie
- Bus en lozer kolommen in de buitenlucht v.v. ontwateringsgaten
- Tijdens montage te zorgen voor voldoende vastleggingen, etc.
- vlg. uitvoering desbetreffende leverancier
- Door deuren te leveren onderdelen (liggeren, bordessen, halwerken, etc.)

Aan dit uitreksel kunnen geen betrouwbare maten worden ontleend.
De dienst voor het kadaster en de openbare registers behoudt zich de intellectuele eigendomsrechten voor, waaronder het auteursrecht en het databankrecht

BEPALING BRANDPREVENTIE

- Uitgang
- Nooduitgang
- Richting naar nooduitgang
- Poedertbusser, inhoud 8kg
- Deur van binnenuit zonder sleutels te openen

Omschrijving	Constructie onderdelen	Brand Klasse	Rook Klasse
Grenzend aan binnenlucht	Bovenzijde vloer en trap	D1	S1
	Overige constructie onderdelen	D	S2
Grenzend aan buitenlucht	Alle constructie onderdelen	D	

RENVOOI INBRAAKWERENDHEID

- Hang- en sluitwerk van loopdeuren en draai-deuren conform de eisen SKG Klasse 2
- Loopdeur voorzien van 3 punt-sluiting
- Alle draai-deuren zijn naar binnen draaiend uitgevoerd 1 v.m. de voorschijf bij PKW voor kunststof kozijnen
- De overhoedeuren zijn beveiligd door hun eigen gewicht

MATERIALEN

KLEUREN

onderbouw	volgens opgave constructeur		
wand	sandwichpaneel	goosewing grey, antraciet	
glaas	n.v.t.	n.v.t.	
dak	ST106 + isolatie + bitumen	zwart	
windeur	zelenk dakrand	goosewing grey, antraciet	
overheaddeur	sandwichpanelen	antraciet	
schuifdeur	n.v.t.	n.v.t.	
loopdeur	kunststof	antraciet	
korsering	vezelcementplaat	grijs	
kozijnen	kunststof	antraciet, met ondoorzichtig glas	
metaalwerk	n.v.t.	n.v.t.	

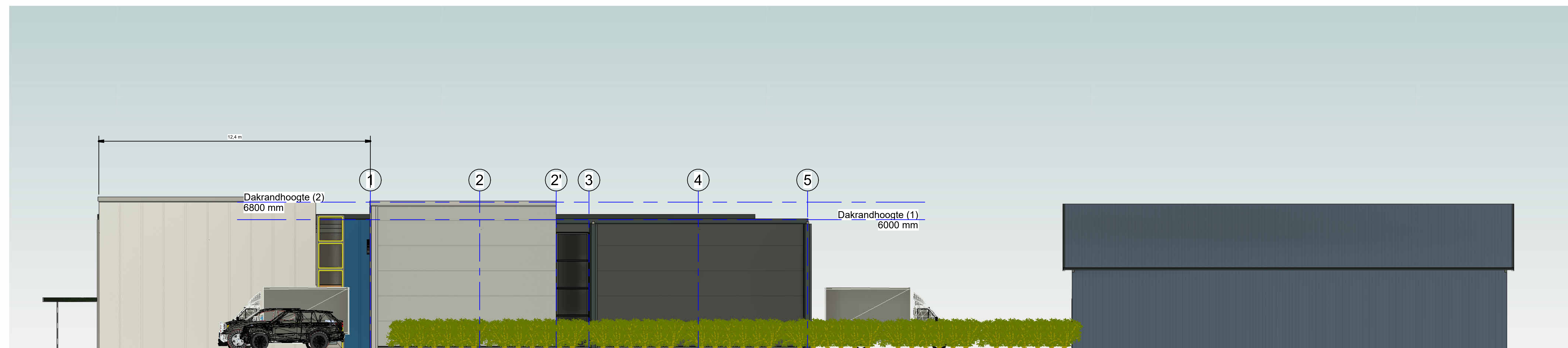
Revisie	Datum	A	B	C	D	E	F
1	25-07-2024						
2	16-09-2024						
3	02-10-2024						
4							

Project	B005 Foto's (2)			
Project	20.159			
Bouwlocatie	bouwlocatie	Achterdijken 58	sectie	A
	gemeente	Ameland	sectienummer	4768/4767/5242/5240
Bouwlocatie	postcode	9163 JV Nes (Ameland)	sectie	1:1000
	plaats	9163 JV Nes (Ameland)	sectie	1:1000
Opdrachtgever	Installatiebedrijf Oud Achterdijken 58 9163 JV NES (Ameland)			

De Riet 24
8943 AR Grigpenk
T: 0994-248029
E: info@medemabouw.nl
S: www.medemabouw.nl



Aan deze tekening kunnen geen rechten worden ontleend, de tekening mag niet worden verspreid zonder schriftelijke toestemming van MIEDEMAbouw.



2 DWARSPROFIEL VANAF WESTZIJDE
Schaal 1 : 100