

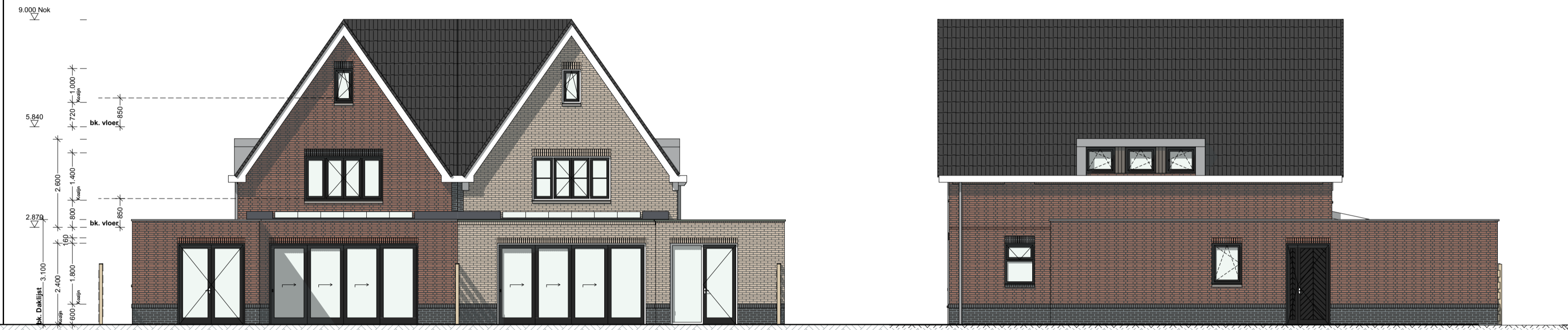
Bouwkundig Renooi - Nieuwbouw woning

Materialen	Kleur
Gevel L	- Baksteen wf
Gevel R	- Baksteen wf
Gevel plint	- Baksteen wf
Gevel Rollaag	- Baksteen wf
Kozijnen	- Antraciet met rollaag
Ramen/deuren	- Baksteen
Beglazing	- Kunststof
Dak - helling	- HR++
Dak - plat	- Pannen
Besloten	- Antraciet / niet geplazuurd
	- EPDM
	- Grijs
	- Hou
	- Wit



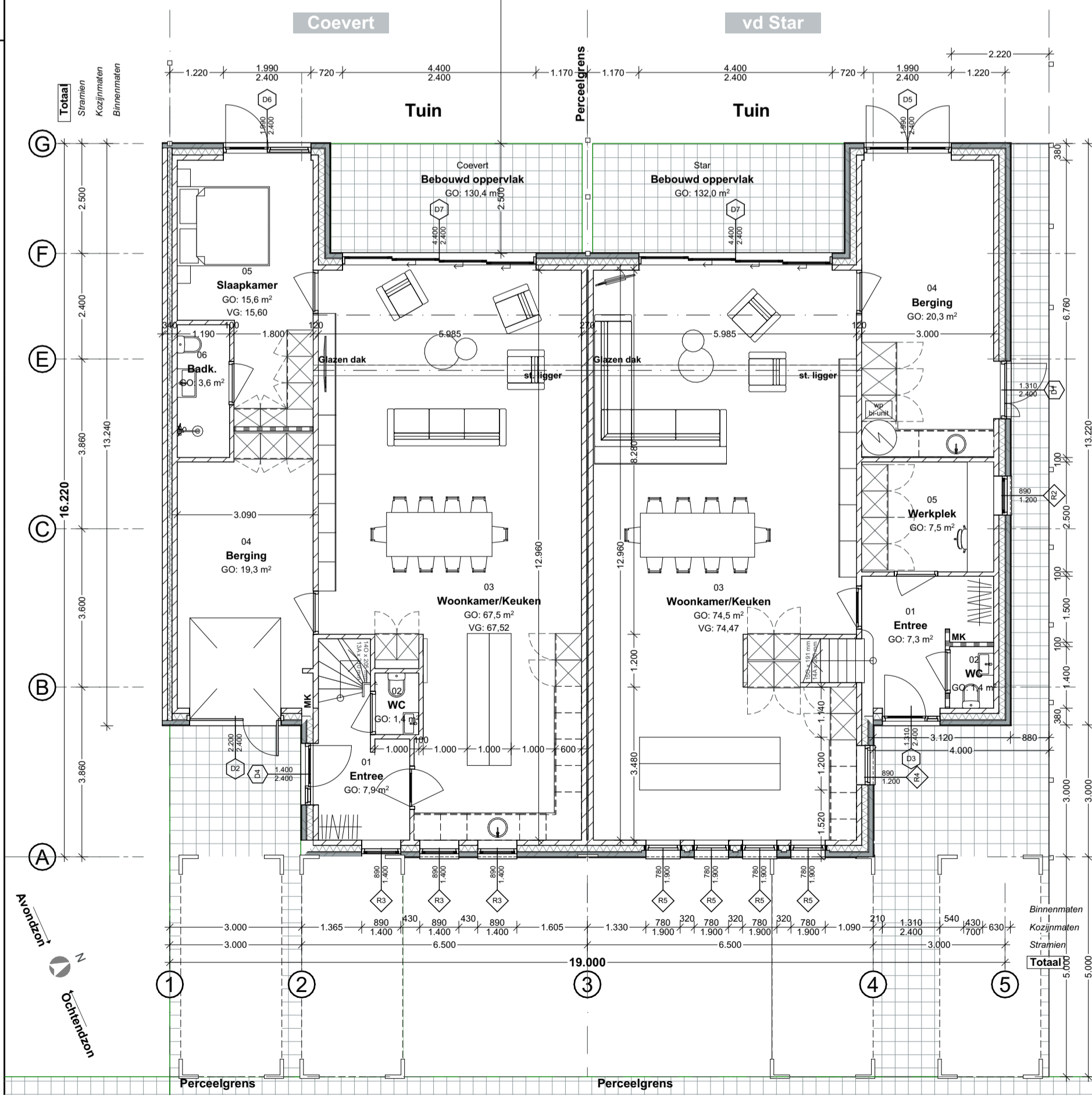
ZO - Voorgevel

ZW - Linkergevel

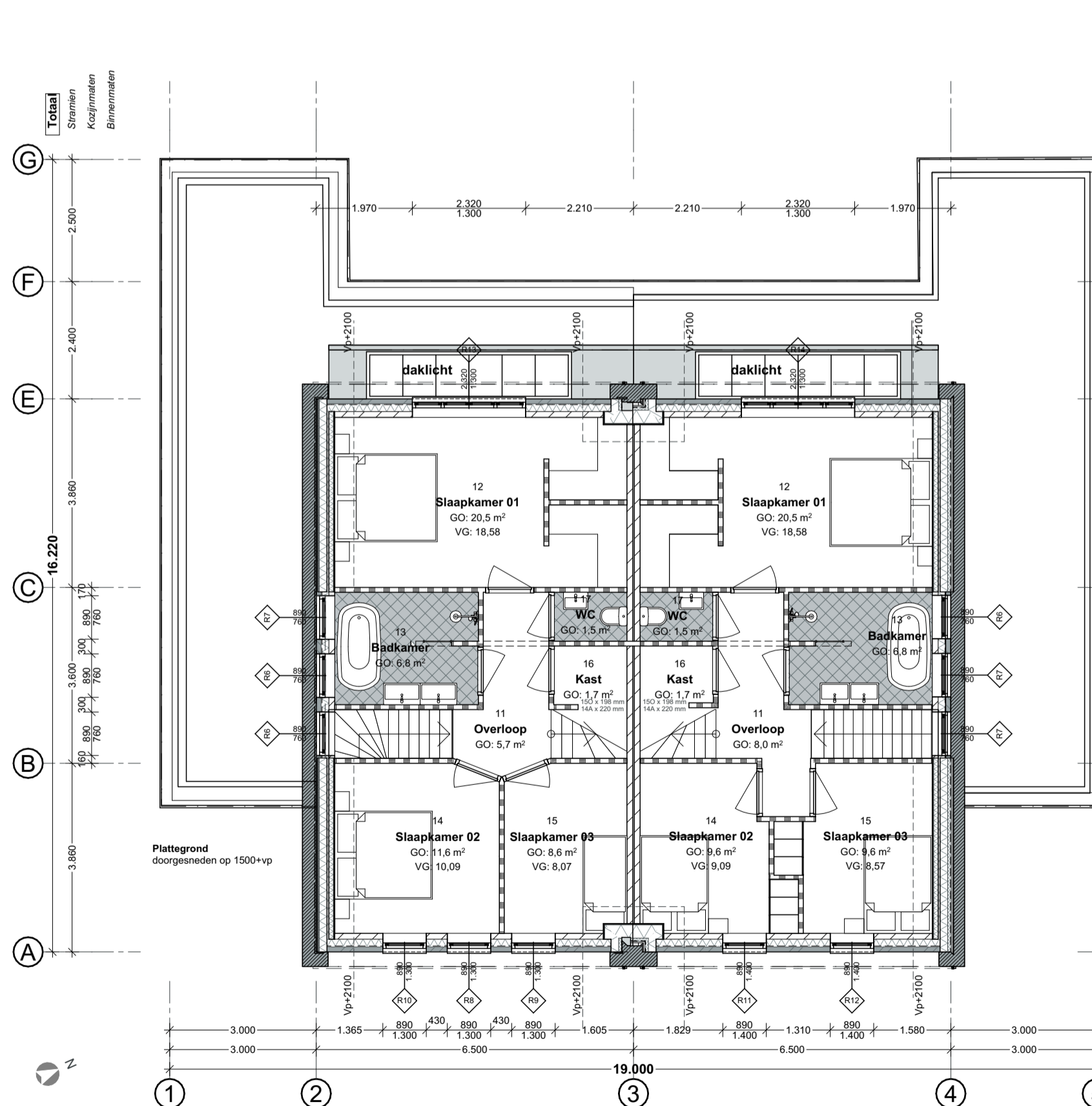


NW - Achtergevel

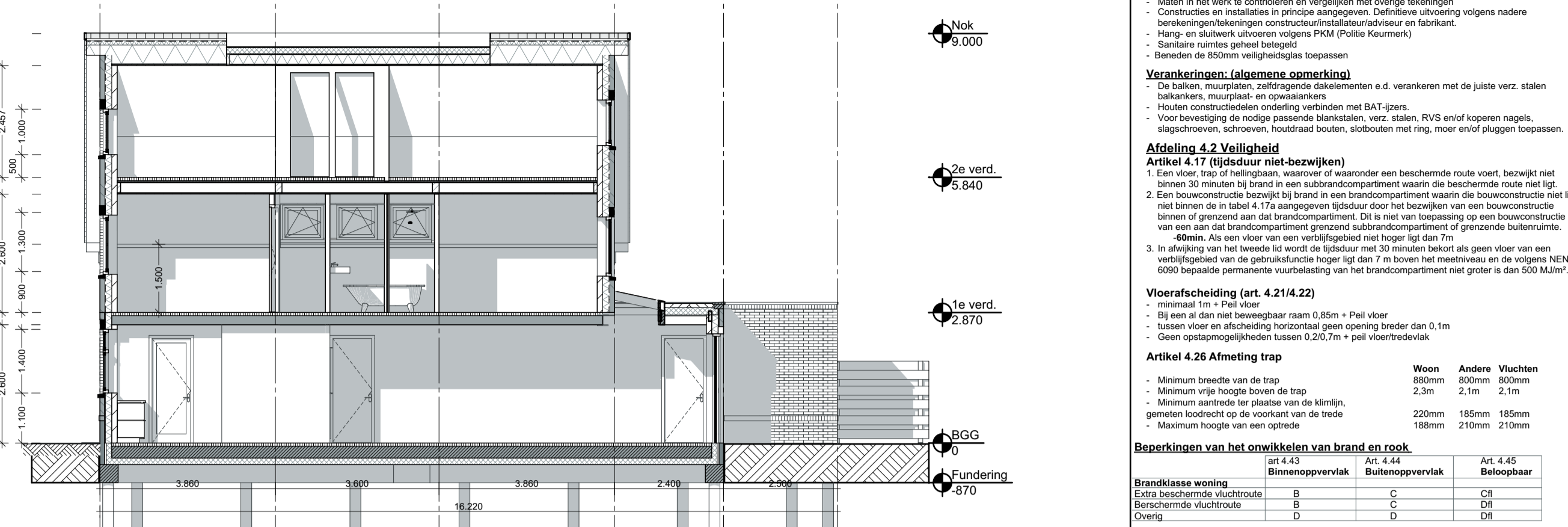
NO - Rechtergevel



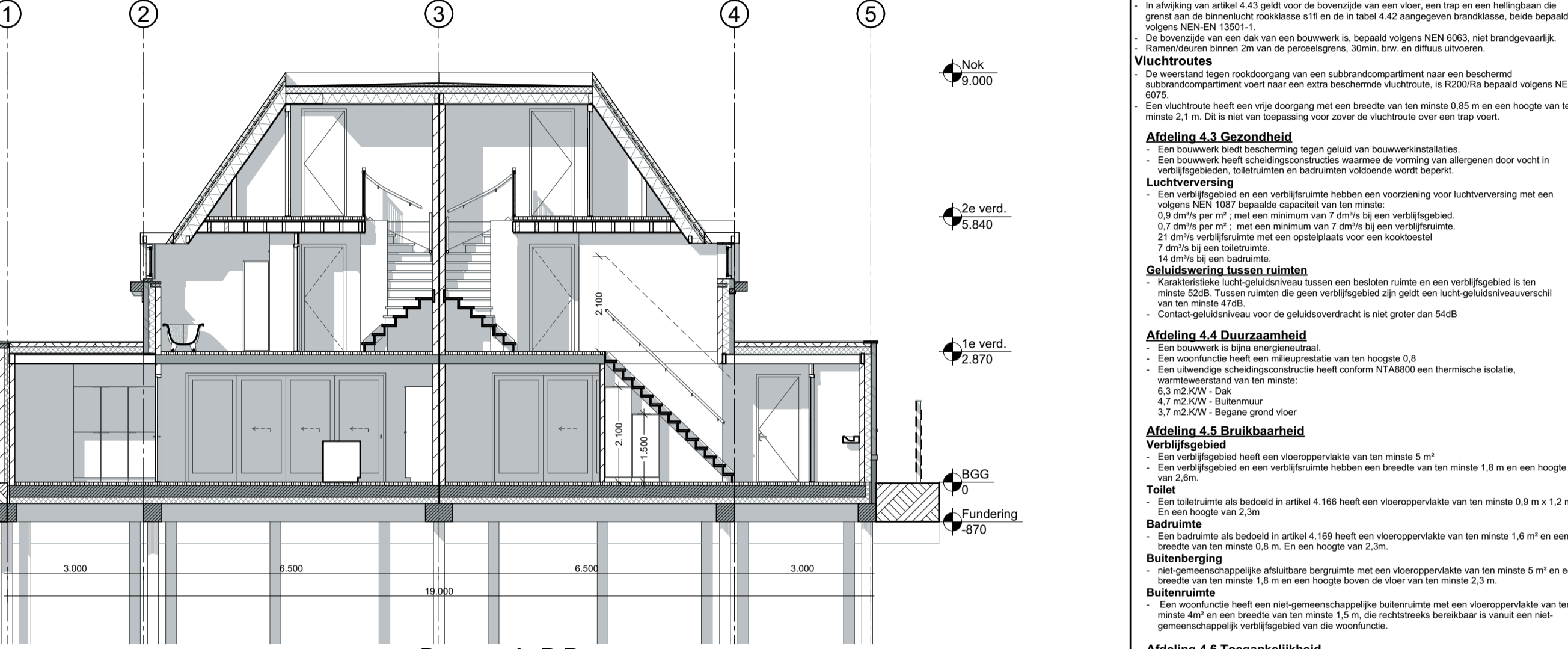
BGG



1e verd.



Doorsnede A-A



Doorsnede B-B

- Opstelplaats brandweer**
- P1** Perkeerplaats 2,5x5m vv. halverharding
 - P2** Perkeerplaats 2,5x5m Verhard
- Kruin weg** = ntb.
Maalveld = Kruin weg + 100mm
Peil = Kruin weg + 200mm

- ### Algemeen
- Alleen in het werk te controleren en vergoelijken met overige tekeningen
 - Constructies en installaties in principe aangegeven. Definitieve uitvoering volgens nadere berekening/tekeningen constructiefunctie/afbouw en dakbouw.
 - Hang- en sluitwerk uitvoeren volgens PKM (Politie Keurmerk)
 - Statische ruimte geheel bebouwd
 - Bepaalde de 850mm veiligheidsafstand toepassen
- ### Verankeringen (algemeen omschrijving)
- De bakken, muren, zolderen, dakconstructies e.d. verankeren met de juiste verz. stalen balkkokers, muurplaat- en opzetankers
 - Houten constructies onding verankeren met BAT-ijzers
 - Voor bevestiging de nodige passende blankstalen, verz. stalen, RVS en/of koperen nagels, dopschroeven, schroeven met ring, ring, voor en/of pluggen toepassen.
- ### Afdeling 4.2 Veiligheid
- #### Artikel 4.17 (rijdschuur niet-bezwairen)
1. Een vloer of trap is vrijliggend, waarover of waaraan een beschermde route voort, bevestigd niet binnen 30 minuten bij brand in een subbrandcompartiment waarin de beschermde route niet ligt.
 2. Een bouwconstructie bestaande bij brand in een subbrandcompartiment waarin de bouwconstructie niet binnen de in tabel 4.17 aangegeven tijd door het bezwairen van een bouwconstructie van een aan dat brandcompartiment grenzend subbrandcompartiment of grenzend buitenruimte.
 3. In afwijking van het tweede lid won een rijdschuur met 30 minuten bebouwd is geen vloer van een verticofgebied van de gebouwfunctie hoger ligt dan 7 m boven het meerdvloer en op volgens NEN 6093 bepaalde permanente voorbeleving van het brandcompartiment niet groter is dan 500 kubem.
- #### Voorsafschiding (art. 4.21A.22)
- minimaal 1m + Peil voor
 - Bij een dak of bevestiging naar 0.85m + Peil voor
 - tussen vloer en afschiding horizontaal geen opening breder dan 0,1m
 - Geen opstalruimte tussen de vloer en de afschiding
- #### Artikel 4.26 Ametring van trap
- | Woon | Andere | Vlochten |
|--|--------|-------------|
| 900mm | 900mm | 900mm |
| 2,3m | 2,3m | 2,3m |
| Minimum aanrede ter plaatse van de klimin, | 220mm | 185mm 185mm |
| getreden loodrecht op de voorkant van de trede | 188mm | 210mm 210mm |
- #### Beperkingen van het ontwikkelen van brand en rook
- | Art. 4.4.3 | Art. 4.4.4 | Art. 4.4.5 |
|------------------------|------------|------------|
| Brandklasse woning | B | C |
| Beschermde vluchtroute | B | C |
| Overig | D | D |
- Een zijde van een constructieonderdeel die grenst aan de binnenruimte voldoet aan de in tabel 4.42 aangegeven brandklasse en aan rookklasse S2, beide bepaald volgens NEN EN 13501-1. In afwijking van artikel 4.43 geldt voor de bovengrens van een vloer, een trap en een hangelgang die grenst aan de binnenruimte rookklasse S1E en de in tabel 4.42 aangegeven brandklasse, beide bepaald volgens NEN EN 13501-1.
- De bovengrens van een dak van een bouwwerk is, bepaald volgens NEN 6093, niet brandveilig. Ramenruiten binnen 2m van de perceelgrens, 30min, bnw. en diffuus uitvoeren.
- #### Vluchtroutes
- De wandkant tegen rookdoorgang van een subbrandcompartiment naar een beschermd subbrandcompartiment voort naar een extra beschermde vluchtroute, is ROOKA bepaald volgens NEN 6075.
 - Een vluchtroute heeft een vrije doorgang met een breedte van ten minste 0,85 m in een hoogte van ten minste 2,1 m. Dit is niet van toepassing voor zover de vluchtroute over een trap voort.
- #### Afdeling 4.3 Gezondheid
- Een bouwwerk biedt bescherming tegen geluid van bouwwerkinstallaties.
 - Een bouwwerk heeft scheidingsconstructies waarmee de vorming van allergenen door rocht in verticofgebieden, balkruimen en badruimen voldoende wordt beperkt.
- #### Luchtverversing
- Een verticofgebied en een verticofruimte hebben een voorziening voor luchtverversing met een volumetrisch capaciteit van ten minste:
 - 0,8 dm³ per m² met een minimum van 7 dm³ bij een verticofgebied
 - 0,7 dm³ per m² met een minimum van 7 dm³ bij een verticofruimte.
 - 21 dm³ verticofruimte met een opstelplaats voor een opstelplaats
 - 7 dm³ bij een badruimte.
 - 14 dm³ bij een badruimte.
- #### Geluidsoverbrenging tussen ruimten
- Karakteristieke lucht geluidswaarde tussen een badruimte en een verticofgebied is ten minste 50dB. Tussen ruimten die geen verticofgebied zijn geldt een lucht geluidsoverbrenging van ten minste 47dB.
 - Constructieoplossingen voor de geluidsoverdracht is niet groter dan 54dB
- #### Afdeling 4.4 Duurzaamheid
- Een bouwwerk is bijz energieefficiënt.
 - Een woonfunctie heeft een milieuprestatie van ten hoogste 0,8.
 - Een uitwendige scheidingsconstructie heeft conform NEN EN 12526 een thermische isolatie, warmtegeleidingscoëfficiënt van ten minste:
 - 0,3 m² K/W - Dak
 - 0,7 m² K/W - Buitenmuur
 - 0,7 m² K/W - Begane grond vloer
- #### Afdeling 4.5 Bruikbaarheid
- ##### Verlifgebied
- Een verticofgebied heeft een vloeroppervlakte van ten minste 5 m²
 - Een verticofruimte en een verticofruimte hebben een breedte van ten minste 1,8 m en een hoogte van ten minste 2,0 m.
- ##### Toilet
- Een badruimte als bedoeld in artikel 4.166 heeft een vloeroppervlakte van ten minste 0,9 m x 1,2 m. En een hoogte van 2,30 m.
- ##### Badruimte
- Een badruimte als bedoeld in artikel 4.169 heeft een vloeroppervlakte van ten minste 1,6 m² en een breedte van ten minste 0,8 m. En een hoogte van 2,3m.
- ##### Buitenberging
- niet-gemeenschappelijke afsluitbare bergruimte met een vloeroppervlakte van ten minste 5 m² en een breedte van ten minste 1,8 m en een hoogte boven de vloer van ten minste 2,3 m.
- ##### Buitenruimte
- Een woonfunctie heeft een niet-gemeenschappelijke buitenruimte met een vloeroppervlakte van ten minste 4 m² en een breedte van ten minste 1,5 m, die rechtstreeks bereikbaar is vanuit een niet-gemeenschappelijk verticofgebied van de woonfunctie.
- #### Afdeling 4.6 Toegankelijkheid
- ##### Bereikbaarheid
- Vrije doorgang naar: Verlifgebied/Toiletruimte/badruimte/bergruimte/buitenruimte:
- Waaing: 850x200mm
 - Bepaaldminimumdeurhoogte: 850x2100mm
- #### Afdeling 4.7 Bouwwerkinstallaties
- Een bouwwerk heeft een zodanige verlichtingsinstallatie dat het bouwen veilig kan worden gebruikt en verrijkt.
 - Een ruimte waarvoor een beschermde vluchtroute voort, heeft een verlichtingsinstallatie die een opstelplaats, een trede of een hangelgang getuigen verlichtingsaanke kan geven van ten minste 1 lux.
 - Een voorziening voor elektrische voldoende aan: NEN 1010
 - Een voorziening voor gas voldoende aan: NEN 6075/NEN 6078
 - Een voorziening voor drinkwater voldoende aan: NEN 1006
 - Een voorziening voor warmwater voldoende aan: NEN 1006
 - Een afvoerverziening voor huishoudelijk afvalwater als bedoeld in het eerste lid heeft een zodanige capaciteit dat elk daarop aangesloten huishouden binnen 5 minuten kan worden getroffen en een licht- en ventilatievoorziening voldoende aan: NEN 3215.
- #### Rookmelders
- Een woonfunctie heeft op iedere bouwlaag met een verticofruimte of met een besloten ruimte waarvoor een vluchtroute voort tussen de vloeren van een verticofruimte en de vloeren van de woonfunctie een rookmelder die voldoet aan NEN 14904.
 - Een verticofruimte en een besloten ruimte waarvoor een vluchtroute voort heeft een of meer rookmelders die voldoen aan zijn gepast volgens de primaire inrichtingsaanbeveling, bedoeld in NEN 2855.

Situatie
 Schaal 1:500
 Gemeente Texel
 Gedeelte - Oudeschild
 Sectie - D
 Nummer - 4938

Architectenburo VEEGER

VERGUNNING

Project: **Nieuwbouw 2** [^][^]
 - Skilleveld - 30/32 te Oudeschild

Opdrachtgever: **BB**

Werk: **2390**

Onderdeel: **Ontwerptekening Totaal**

Datum: **04-07-2024**

Getekend: **BB**

Schaal: **1:100**

Tekening: **1500**

Formaat: **A1**

Formaat: **20.3**

Gemeente Texel .txl

Behoort bij besluit van burgemeester en wethouders van Texel, zaaknummer: **3473619**

Kenmerk document: **Bijlage 1/3**

namens de burgemeester en wethouders van Texel,

de heer F. Galorce Morales, teledirectie Vergunningen, Toezicht & Handhaving

Inhoud Bouwwerk

Onderdeel	m3
inh - Bijgebouw - Coevert	127,61
inh - Bijgebouw - Star	131,17
inh - Hoofgebouw - Coevert	603,51
inh - Hoofgebouw - Star	602,76

2e verd.

1e verd.