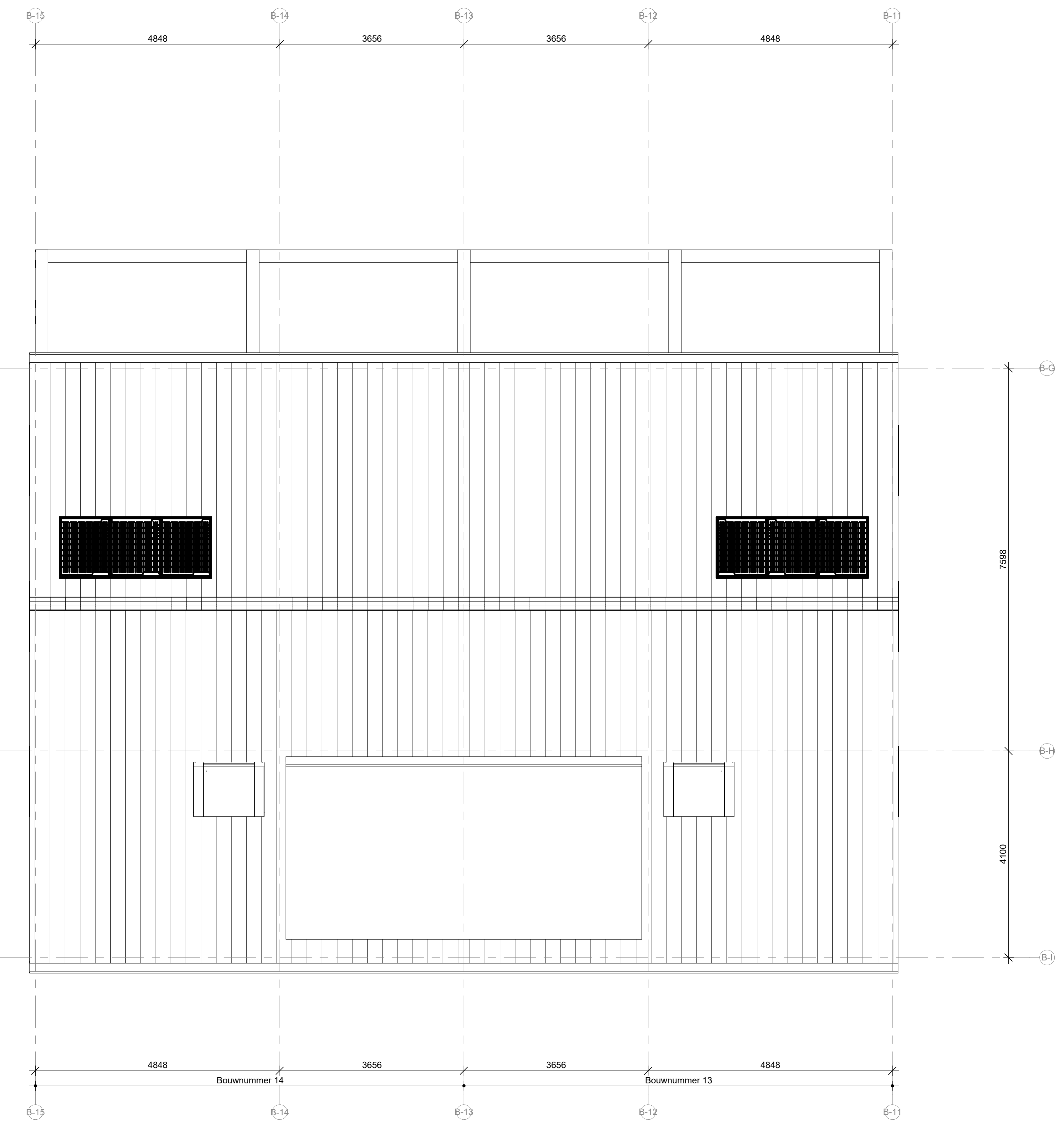


plattegrond verdieping 03  
1:50



- WANDEN**
- gevelbekleding volgens Keuren- en materialenstaat
  - hob-gewandwand
  - hob-woringschroefdekkende wand
  - hob-constructieve binnenwand
  - hob-binnenwand
- GELUIDWERING**
- DfLsA = min. 32 dB  
LrLsA = max. 54 dB
  - DfLsA = min. 32 dB  
LrLsA = max. 79 dB
- De overwige schiedingsprofielen van een verfligheidsloze een karakteristieke geluidwering Dak van min. 20 dB bepaald volgens NEN 5077.
- Het ventilatiesysteem, het warmteverliesstelsel en het warmteverliesstelsel worden in een verfligheidsloze een karakteristiek installatie-geluidniveau van ten hoogste 20 dB bepaald volgens NEN 5077.
- De waterinstallatie wordt in een verfligheidsloze een aangrenzende woonruimte een karakteristiek installatie-geluidniveau van ten hoogste 30 dB bepaald volgens NEN 5077.
- BRANDVEILIGHEID**
- 400 — 400 — constructie 60 min. WBBO
- SYMBOLLEN EN AFKORTINGEN**
- vloer- en wandtegels (plaatgrond en aanzicht)
  - vloer- en wandtegels (plaatgrond en doorsnede)
  - kuipstuk: B00600
  - YM opstelplaats wasmachine
  - WD opstelplaats wasdroger
- KOZIJNEN**
- Een kozijn 60 een verfligheidsloze, verfligheidsloze, bestaande uit aluminium heeft een vrije doorgang met een breedte van min. 0,85m en een hoogte van min. 2,3m.
- Ramen, deuren en kozijnen welke volgens NEN 5587 toetsbaar zijn voor veld, bezien een veldverhouding die voldoet aan veldverhouding 2 van NEN 6096.
- ROUWRESLUIT BEREKENINGEN**
- De openstaande berekeningen en afwerkingen zijn opgesteld conform NEN 2580.
- De BEENG berekening van het complex is opgesteld conform NTA 8800.
- De Ruwrekening van de uitvoering schiedingsprofielen is bepaald conform NEN 1098.
- De berekening van het equivalente daglicht is gemaakt conform NEN 2057:2011.
- De spui- en ventilatieberekening is opgesteld conform NEN 1087 en NPR 1098.
- INSTALLATIES**
- De voorzieningen worden voorzien van een elektriciteits installatie conform NEN 5115.
- De voorzieningen worden voorzien van een drinkwater installatie conform NEN 1006.
- De voorzieningen worden voorzien van een riool installatie conform NEN 2215.
- DIVERSEN**
- Een vloerbedekking heeft, volgens art. 2:18, een hoogte van min. 10 mm op de vloer.
- Een vloerbedekking heeft, volgens art. 2:18, een hoogte van min. 10 mm op de vloer.
- Een vloerbedekking heeft, volgens art. 2:18, een hoogte van min. 10 mm op de vloer.
- Een vloerbedekking heeft, volgens art. 2:18, een hoogte van min. 10 mm op de vloer.
- Een vloerbedekking heeft, volgens art. 2:18, een hoogte van min. 10 mm op de vloer.
- TRAPPEN**
- Trap volgens artikel 2:33, tabel 2.33
- maximum breedte van de trap: 800mm
  - minimum vrije hoogte boven de trap: 200mm
  - minimum afdalhoogte: 200mm
  - maximum opstap: 180mm
  - maximum hoogverschil per trap: 400mm
  - maximum opening vloerbedekking: 100mm

Peil = ..... m +/- N.A.P.

B 24-05-2024  
A 17-07-2023  
07-07-2023  
060m

aanvullend ingediend  
aanvullend ingediend  
omschrijving

projectnr.: VC220004  
Groningen Leegeweg

onderdeel  
**dak**

tekeningsnummer  
UO-103\_B-2

opdrachtgever  
Vazet creatie B.V.  
Stationsweg 2 8011 CZ Zwolle

schaal: 1:50  
formaat: A0  
fase: omgevingsvergunning  
status: definitief

**VAZET**  
Stationsweg 2  
8011 CZ Zwolle  
telefoon: (0381) 720 0997  
info@vazet.nl  
www.vazet.nl