

Projectberekening

Dit document geeft een overzicht van de invoer en rekenresultaten van een Projectberekening met AERIUS Calculator. De berekening is uitgevoerd binnen Natura 2000-gebieden, op rekenpunten die overlappen met stikstofgevoelige habitattypen en/of leefgebieden, gekoppeld aan een aangewezen soort, of nog onbekend maar mogelijk wel relevant, en waar tevens sprake is van een overbelaste of bijna overbelaste situatie voor stikstofdepositie.



- [Overzicht](#)
- [Samenvatting situaties](#)
- [Resultaten](#)
- [Detailgegevens per emissiebron](#)

Deze PDF is een digitaal bestand dat weer in te lezen is in AERIUS. Meer toelichting over de PDF en AERIUS kunt u vinden in de handleidingen of op onze website.

Contactgegevens

Rechtspersoon
Inrichtingslocatie

██████████
Koekanger Dwarsdijk 25,
7958 SP Koekange

Activiteit

Omschrijving
Toelichting

B200396
Verschilberekening

Berekening

AERIUS kenmerk
Datum berekening
Rekenconfiguratie

RaWm9znMuUU6
19 september 2024, 15:14
OwN2000-rekengrid

Totale emissie

Vergund - Referentie
Aangevraagd - Beoogd


Rekenjaar	Emissie NH ₃	Emissie NO _x
2024	3.040,8 kg/j	591,4 kg/j
2024	3.018,9 kg/j	591,4 kg/j

Resultaten

Vergund - Referentie
Aangevraagd - Beoogd
Gekarteerd oppervlak met toename (ha)
Gekarteerd oppervlak met afname (ha)
Grootste toename
Grootste afname

Hoogste bijdrage	Hexagon	Gebied
0,74 mol/ha/j	6728769	Dwingelderveld
0,74 mol/ha/j	6728769	Dwingelderveld
12,66 ha		
78,72 ha		
0,02 mol/ha/j		
0,02 mol/ha/j		

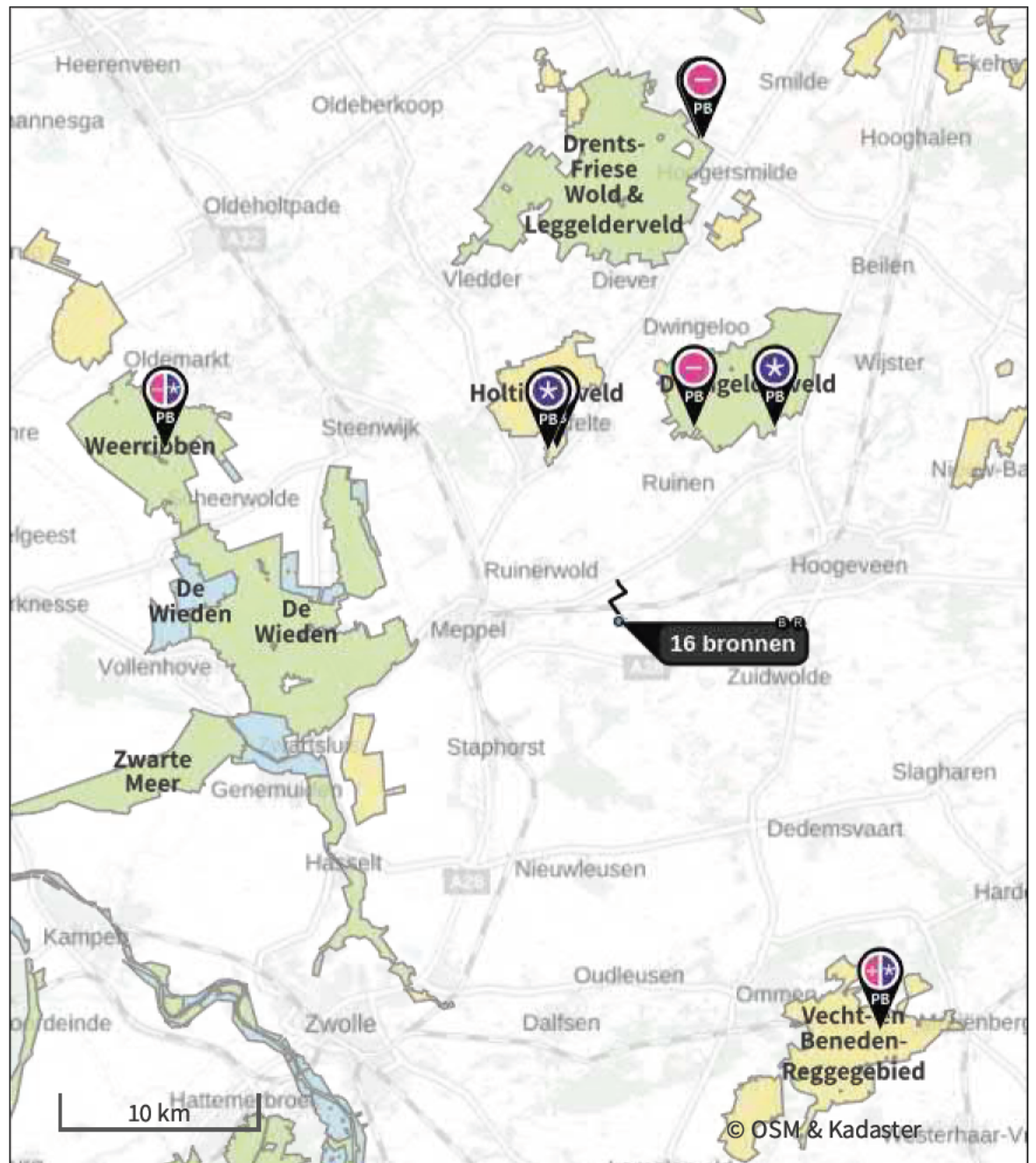
Aangevraagd (Beoogd), rekenjaar 2024

Emissiebronnen		Emissie NH ₃	Emissie NO _x
1	Landbouw Stalemissies Gebouw C	167,2 kg/j	-
2	Landbouw Stalemissies Gebouw D	377,0 kg/j	-
3	Landbouw Stalemissies Gebouw E	589,0 kg/j	-
4	Landbouw Stalemissies Gebouw F	910,0 kg/j	-
5	Landbouw Stalemissies Gebouw G	975,0 kg/j	-
7	Mobiele werktuigen Landbouw Mobiele werktuigen erf; Tractoren	93,1 g/j	376,0 kg/j
8	Mobiele werktuigen Landbouw Mobiele werktuigen erf; Loader	49,3 g/j	200,0 kg/j
	Verkeersnetwerk	0,6 kg/j	15,4 kg/j

Vergund (Referentie), rekenjaar 2024

Emissiebronnen		Emissie NH ₃	Emissie NO _x
1	Landbouw Stalemissies Gebouw A	105,6 kg/j	-
2	Landbouw Stalemissies Gebouw C	185,3 kg/j	-
3	Landbouw Stalemissies Gebouw D	316,3 kg/j	-
4	Landbouw Stalemissies Gebouw E	108,0 kg/j	-
5	Landbouw Stalemissies Gebouw F	1.210,3 kg/j	-
6	Landbouw Stalemissies Gebouw G	938,6 kg/j	-
7	Landbouw Stalemissies Gebouw H	176,0 kg/j	-
9	Mobiele werktuigen Landbouw Mobiele werktuigen erf; Tractoren	93,1 g/j	376,0 kg/j
10	Mobiele werktuigen Landbouw Mobiele werktuigen erf; Loader	49,3 g/j	200,0 kg/j
8	Verkeersnetwerk	0,6 kg/j	15,4 kg/j

Hoogste af- en toename op (bijna) overbelaste stikstofgevoelige Natura 2000 gebieden.



- | | |
|--|--|
|  Habitatrichtlijn |  Grootste toename (projectberekening) |
|  Vogelrichtlijn |  Grootste afname (projectberekening) |
|  Vogelrichtlijn, Habitatrichtlijn |  Hoogste totaal (achtergrond + projectberekening) |
|  Niet bepaald | |

De letters bij de bronlabels op de kaart geven bij welke type situaties de bronnen horen: beoogde situatie (B), referentiesituatie (R) en/of salderingsituatie (S).

Resultaten stikstofgevoelige Natura 2000 gebieden situatie "Aangevraagd" (Beoogd) incl. saldering e/o referentie

	Berekend (ha gekarteerd)	Hoogste totale depositie (mol N/ha/jr)	Met toename (ha gekarteerd)	Grootste toename (mol N/ha/jr)	Met afname (ha gekarteerd)	Grootste afname (mol N/ha/jr)
Totaal	91,38	2.523,10	12,66	0,02	78,72	0,02

Per gebied	Berekend (ha gekarteerd)	Hoogste totale depositie (mol N/ha/jr)	Met toename (ha gekarteerd)	Grootste toename (mol N/ha/jr)	Met afname (ha gekarteerd)	Grootste afname (mol N/ha/jr)
Drents-Friese Wold & Leggelderveld (27)	15,97	1.886,02	11,56	0,02	4,41	0,01
Vecht- en Beneden-Reggegebied (39)	1,11	2.022,55	1,11	0,01	0,00	-
Dwingelderveld (30)	57,33	2.523,10	0,00	-	57,33	0,02
Holtingerveld (29)	12,84	2.020,00	0,00	-	12,84	0,01
Weerribben (34)	4,14	1.310,01	0,00	-	4,14	0,01

Onderstaand is een overzicht opgenomen van alle Natura 2000-gebieden (binnen de maximale rekenafstand van 25 km) waar in de "Beoogde situatie" een bijdrage groter dan 0,00 mol/ha/jaar is berekend, maar waar in de "Projectberekening" (=verschilberekening) geen toe- of afname is berekend. Het effect vanuit de "Projectberekening" op deze gebieden is daarmee 0,00 mol/ha/jaar.

Mantingerbos

Mantingerzand

De Wieden

Uiterwaarden Zwarte Water en Vecht

Olde Maten & Veerslootslanden

Aangevraagd, Rekenjaar 2024


1 Landbouw | Stalemissies

Naam	Gebouw C	Uittreedhoogte	6,5 m	NH ₃	167,2 kg/j
Locatie	X:217275,84 Y:523714,57	Warmteinhoud	<u>0,000 MW</u>		
Wijze van ventilatie	Niet geforceerd				
Temporele variatie	Dierverblijven				

Diersoort	RAV-code - Omschrijving	BWL-code	Aantal dieren	Stof	Emissiefactor (kg/dier/j)	Reductie	Emissie
	A3.100 - overige huisvestingssystemen (Rundvee; vrouwelijk jongvee tot 2 jaar)	Overig	38	NH ₃	4,4	-	167,2 kg/j

2 Landbouw | Stalemissies

Naam	Gebouw D	Uittreedhoogte	4,1 m	NH ₃	377,0 kg/j
Locatie	X:217294,95 Y:523702,39	Warmteinhoud	<u>0,000 MW</u>		
Wijze van ventilatie	Niet geforceerd				
Temporele variatie	Dierverblijven				

Diersoort	RAV-code - Omschrijving	BWL-code	Aantal dieren	Stof	Emissiefactor (kg/dier/j)	Reductie	Emissie
	A1.100 - overige huisvestingssystemen (Rundvee; melk- en kalfkoeien ouder dan 2 jaar)	Overig	29	NH ₃	13	-	377,0 kg/j


3 Landbouw | Stalemissies

Naam	Gebouw E	Uittreedhoogte	4,7 m	NH ₃	589,0 kg/j
Locatie	X:217312,38 Y:523693,57	Uittreeddiameter	0,5 m		
Wijze van ventilatie	Geforceerd	Temperatuur	<u>11,85 °C</u>		
Temporele variatie	Dierverblijven	Emissie			
		Uittreedrichting	Verticaal		
		Uittreedsnelheid	4,0 m/s		

Diersoort	RAV-code - Omschrijving	BWL-code	Aantal dieren	Stof	Emissiefactor (kg/dier/j)	Reductie	Emissie
	A1.100 - overige huisvestingssystemen (Rundvee; melk- en kalfkoeien ouder dan 2 jaar)	Overig	25	NH ₃	13	-	325,0 kg/j
	A3.100 - overige huisvestingssystemen (Rundvee; vrouwelijk jongvee tot 2 jaar)	Overig	60	NH ₃	4,4	-	264,0 kg/j

4 Landbouw | Stalemissies

Naam	Gebouw F	Uittreedhoogte	5,9 m	NH ₃	910,0 kg/j
Locatie	X:217262,19 Y:523693,99	Warmteinhoud	<u>0,000 MW</u>		
Wijze van ventilatie	Niet geforceerd				
Temporele variatie	Dierverblijven				

Diersoort	RAV-code - Omschrijving	BWL-code	Aantal dieren	Stof	Emissiefactor (kg/dier/j)	Reductie	Emissie
	A1.100 - overige huisvestingssystemen (Rundvee; melk- en kalfkoeien ouder dan 2 jaar)	Overig	70	NH ₃	13	-	910,0 kg/j

5 Landbouw | Stalemissies

Naam	Gebouw G	Uittreedhoogte	7,9 m	NH ₃	975,0 kg/j
Locatie	X:217231,11 Y:523696,72	Warmteinhoud	<u>0,000 MW</u>		
Wijze van ventilatie	Niet geforceerd				
Temporele variatie	Dierverblijven				

Diersoort	RAV-code - Omschrijving	BWL-code	Aantal dieren	Stof	Emissiefactor (kg/dier/j)	Reductie	Emissie
	A1.100 - overige huisvestingssystemen (Rundvee; melk- en kalfkoeien ouder dan 2 jaar)	Overig	75	NH ₃	13	-	975,0 kg/j

6 Wegverkeer | Weg

Naam	Wegverkeer N375	Links	Rechts	NO _x	15,4 kg/j
Locatie	X:216938,13 Y:524838,86	Type scherm	-	NO ₂	4,7 kg/j
Lengte	2.993,89 m	Hoogte	-	NH ₃	0,6 kg/j
Wegtype	Buitenweg	Afstand tot de weg	-		
Rijrichting	Beide richtingen				
Tunnelfactor	1				
Type hoogteligging	Normaal				
Weghoogte t.o.v. maaiveld	0 m				

Verkeer	Max. snelheid	Aantal voertuigbewegingen	In file
Licht verkeer	80 km/uur	8,0 /etmaal	0,0 %
Middelzwaar vrachtverkeer	80 km/uur	0,0 /etmaal	0,0 %
Zwaar vrachtverkeer	80 km/uur	4,0 /etmaal	0,0 %
Busverkeer	80 km/uur	0,0 /etmaal	0,0 %

7 Mobiele werktuigen | Landbouw

Naam	Mobiele werktuigen erf; Tractoren	NO _x	376,0 kg/j
Locatie	X:217243,12 Y:523686,64	NH ₃	93,1 g/j
Oppervlakte	1,19 ha		

Naam	Stageklasse	Brandstof-verbruik	Draaiuren	AdBlue verbruik	Stof	Emissie
Tractoren	Stage-I, <= 2001, 75-560 kW, diesel, SCR: nee	12410 l/j	730 u/j		NO _x	376,0 kg/j
					NH ₃	93,1 g/j

8 Mobiele werktuigen | Landbouw

Naam	Mobiele werktuigen erf; Loader	NO _x	200,0 kg/j
Locatie	X:217243,12 Y:523686,64	NH ₃	49,3 g/j
Oppervlakte	1,19 ha		

Naam	Stageklasse	Brandstof-verbruik	Draaiuren	AdBlue verbruik	Stof	Emissie
Loader	Stage-I, <= 2001, 75-560 kW, diesel, SCR: nee	6576 l/j	548 u/j		NO _x	200,0 kg/j
					NH ₃	49,3 g/j

Vergund, Rekenjaar 2024

1 Landbouw | Stalemissies

Naam	Gebouw A	Uittreedhoogte	7,0 m	NH ₃	105,6 kg/j
Locatie	X:217289,49 Y:523725,28	Warmteinhoud	<u>0,000 MW</u>		
Wijze van ventilatie	Niet geforceerd				
Temporele variatie	Dierverblijven				

Diersoort	RAV-code - Omschrijving	BWL-code	Aantal dieren	Stof	Emissiefactor (kg/dier/j)	Reductie	Emissie
	A3.100 - overige huisvestingssystemen (Rundvee; vrouwelijk jongvee tot 2 jaar)	Overig	24	NH ₃	4,4	-	105,6 kg/j

2 Landbouw | Stalemissies

Naam	Gebouw C	Uittreedhoogte	6,5 m	NH ₃	185,3 kg/j
Locatie	X:217275,84 Y:523714,57	Warmteinhoud	<u>0,000 MW</u>		
Wijze van ventilatie	Niet geforceerd				
Temporele variatie	Dierverblijven				

Diersoort	RAV-code - Omschrijving	BWL-code	Aantal dieren	Stof	Emissiefactor (kg/dier/j)	Reductie	Emissie
	A1.100 - overige huisvestingssystemen (Rundvee; melk- en kalfkoeien ouder dan 2 jaar)	Overig	15	NH ₃	13	-	195,0 kg/j
	PAS2015.08-01	-	-	-	-	5 %	185,3 kg/j

3 Landbouw | Stalemissies

Naam	Gebouw D	Uittreedhoogte	4,1 m	NH ₃	316,3 kg/j
Locatie	X:217294,95 Y:523702,39	Uittreeddiameter	0,5 m		
Wijze van ventilatie	Geforceerd				
Temporele variatie	Dierverblijven				
		Emissie	<u>11,85 °C</u>		
		Uittreedrichting	Verticaal		
		Uittreedsnelheid	4,0 m/s		

Diersoort	RAV-code - Omschrijving	BWL-code	Aantal dieren	Stof	Emissiefactor (kg/dier/j)	Reductie	Emissie
	D1.3.101 - overige huisvestingssystemen, individuele huisvesting (Varkens; fokzeugen, inclusief biggen tot 25 kg; gaste en dragende zeugen)	Overig	74	NH ₃	4,2	-	310,8 kg/j
	D2.100 - overige huisvestingssystemen (Varkens; dekberen, 7 maanden en ouder)	Overig	1	NH ₃	5,5	-	5,5 kg/j

4 Landbouw | Stalemissies

Naam	Gebouw E	Uittreedhoogte	4,7 m	NH ₃	108,0 kg/j
Locatie	X:217312,38 Y:523693,57	Uittreeddiameter	0,5 m		
Wijze van ventilatie	Geforceerd	Temperatuur	11,85 °C		
Temporele variatie	Dierverblijven	Emissie			
		Uittreedrichting	Verticaal		
		Uittreesnelheid	4,0 m/s		

Diersoort	RAV-code - Omschrijving	BWL-code	Aantal dieren	Stof	Emissiefactor (kg/dier/j)	Reductie	Emissie
	D1.2.6 - ondiepe mestkelders met mest- en waterkanaal (Varkens; fokzeugen, inclusief biggen tot 25 kg; kraamzeugen (incl. biggen tot spenen))		27	NH ₃	4	-	108,0 kg/j

5 Landbouw | Stalemissies

Naam	Gebouw F	Uittreedhoogte	5,9 m	NH ₃	1.210,3 kg/j
Locatie	X:217262,19 Y:523693,99	Warmteinhoud	0,000 MW		
Wijze van ventilatie	Niet geforceerd				
Temporele variatie	Dierverblijven				

Diersoort	RAV-code - Omschrijving	BWL-code	Aantal dieren	Stof	Emissiefactor (kg/dier/j)	Reductie	Emissie
	A1.100 - overige huisvestingssystemen (Rundvee; melk- en kalfkoeien ouder dan 2 jaar)	Overig	98	NH ₃	13	-	1.274,0 kg/j
	PAS2015.08-01	-	-	-	-	5 %	1.210,3 kg/j

6 Landbouw | Stalemissies

Naam	Gebouw G	Uittreedhoogte	7,9 m	NH ₃	938,6 kg/j
Locatie	X:217231,11 Y:523696,72	Warmteinhoud	0,000 MW		
Wijze van ventilatie	Niet geforceerd				
Temporele variatie	Dierverblijven				

Diersoort	RAV-code - Omschrijving	BWL-code	Aantal dieren	Stof	Emissiefactor (kg/dier/j)	Reductie	Emissie
	A1.100 - overige huisvestingssystemen (Rundvee; melk- en kalfkoeien ouder dan 2 jaar)	Overig	76	NH ₃	13	-	988,0 kg/j
	PAS2015.08-01	-	-	-	-	5 %	938,6 kg/j

7 Landbouw | Stalemissies

Naam	Gebouw H	Uittreedhoogte	1,8 m	NH ₃	176,0 kg/j
Locatie	X:217277,31 Y:523672,78	Warmteinhoud	0,000 MW		
Wijze van ventilatie	Niet geforceerd				
Temporele variatie	Dierverblijven				

Diersoort	RAV-code - Omschrijving	BWL-code	Aantal dieren	Stof	Emissiefactor (kg/dier/j)	Reductie	Emissie
	A3.100 - overige huisvestingssystemen (Rundvee; vrouwelijk jongvee tot 2 jaar)	Overig	40	NH ₃	4,4	-	176,0 kg/j

8 Wegverkeer | Weg

Naam	Wegverkeer N375		Links	Rechts	NO _x	15,4 kg/j
Locatie	X:216938,12 Y:524838,86		Type scherm	-	-	NO ₂ 4,7 kg/j
Lengte	2.993,90 m		Hoogte	-	-	NH ₃ 0,6 kg/j
Wegtype	Buitenweg		Afstand tot de weg	-	-	
Rijrichting	Beide richtingen					
Tunnelfactor	1					
Type hoogteligging	Normaal					
Weghoogte t.o.v. maaiveld	0 m					

Verkeer	Max. snelheid	Aantal voertuigbewegingen	In file
Licht verkeer	80 km/uur	8,0 /etmaal	0,0 %
Middelzwaar vrachtverkeer	80 km/uur	0,0 /etmaal	0,0 %
Zwaar vrachtverkeer	80 km/uur	4,0 /etmaal	0,0 %
Busverkeer	80 km/uur	0,0 /etmaal	0,0 %

9 Mobiele werktuigen | Landbouw

Naam	Mobiele werktuigen erf; Tractoren		NO _x	376,0 kg/j	
			NH ₃	93,1 g/j	
Locatie	X:217243,12 Y:523686,64				
Oppervlakte	1,19 ha				

Naam	Stageklasse	Brandstof-verbruik	Draaiuren	AdBlue verbruik	Stof	Emissie
Tractoren	Stage-I, <= 2001, 75-560 kW, diesel, SCR: nee	12410 l/j	730 u/j		NO _x	376,0 kg/j
					NH ₃	93,1 g/j

10 Mobiele werktuigen | Landbouw

Naam	Mobiele werktuigen erf; Loader		NO _x	200,0 kg/j	
			NH ₃	49,3 g/j	
Locatie	X:217243,12 Y:523686,64				
Oppervlakte	1,19 ha				

Naam	Stageklasse	Brandstof-verbruik	Draaiuren	AdBlue verbruik	Stof	Emissie
Loader	Stage-I, <= 2001, 75-560 kW, diesel, SCR: nee	6576 l/j	548 u/j		NO _x	200,0 kg/j
					NH ₃	49,3 g/j

Disclaimer

Hoewel verstrekte gegevens kunnen dienen ter onderbouwing van een vergunningaanvraag, kunnen er geen rechten aan worden ontleend. De eigenaar van AERIUS aanvaardt geen aansprakelijkheid voor de inhoud van de door de gebruiker aangeboden informatie. Bovenstaande gegevens zijn enkel bruikbaar tot er een nieuwe versie van AERIUS beschikbaar is. AERIUS is een geregistreerd handelsmerk in Europa. Alle rechten die niet expliciet worden verleend, zijn voorbehouden.

Rekenbasis

Deze berekening is tot stand gekomen op basis van

AERIUS versie 2023.2.1_20240702_c9370194cb

Database versie 2023.2.1_c9370194cb_calculator_nl_stable

Voor meer informatie over de gebruikte methodiek en data zie:

<https://link.aerius.nl/website>