

RENVOOI

kozijnen

- kozijnen, ramen en deuren uitvoeren conform KVT95.
- kozijnmaatvoering: - hoogte gemeten vanaf vloer -Peil (excl. bouwbesluitseisen), - er wordt geen rekening gehouden met lagen en koppenmaat, - dient afgestemd te worden op noodzakelijke constructie.
- kozijnen moeten voldoen aan weerstandsklasse 2 (NEN 5086), hang en sluitwerk moet voldoen aan SKG 2 sterren.
- de kozijnen van de gehele woning worden v.v. isolerende beglazing zoals omschreven in het bestek. Daar, waar nodig, letselbeperkend veiligheidsglas toepassen volgens NEN 3596 & 2006.
- de onderdorpel van de voordeur: uitgevoerd in DTS-Bi; waarbij de bovenzijde niet hoger is dan 0,02m + afgewerkte vloer, onderdorpel van naar buitendraaiende deuren: DTS-BU
- tpv buitenkozijnen met schuivende delen, onderdorpel uitvoeren in DTS.
- draaiende delen lager dan 600mm+vl zonder balkon of balustrade v.z.v. doorvalbeveiliging
- alle binnendeuren hebben een deurmaat van 930x2315, tenzij anders vermeld.

sc: screen t.b.v. zonwering
vbd: verhoogde bovendorpel

symboolverklaring

- (dragend) binnenmetselwerk, keramische snelbouwstenen, afm./drukkerte / kwaliteitsklasse vlg. ber. & tek. v/d constr. leverancier
- buitengevelmetselwerk en metselverband conform opgave bestek.
- isolatiemateriaal, type, afm. en kwaliteit conform EPN ber. en bestek.
- lichte scheidingwand
- HSB wand ongesoleerd
- wandtegels
- optische rookmelder in ruimte vlg. eisen NEN- en ISO 12239, NEN 2555 en B.B. afd. 6.5 art. 6.2.1.
- geïsoleerde standleiding
- Warmte terugwin unit conform bestek, toe- en afvoer middels dakdoorvoer
- Luchtwarmtepomp + 300/120L boiler conform bestek (opstelling boven elkaar)
- Buitenuit luchtwarmtepomp conform bestek
- afvoer wasemkap d.m.v. downdraft + recirculatie
- wasmachine
- wasdroger
- geïsoleerd kruipruik afm. 595x795mm vv luikraster (luchtdicht)
- symbool voor meterkast

installaties

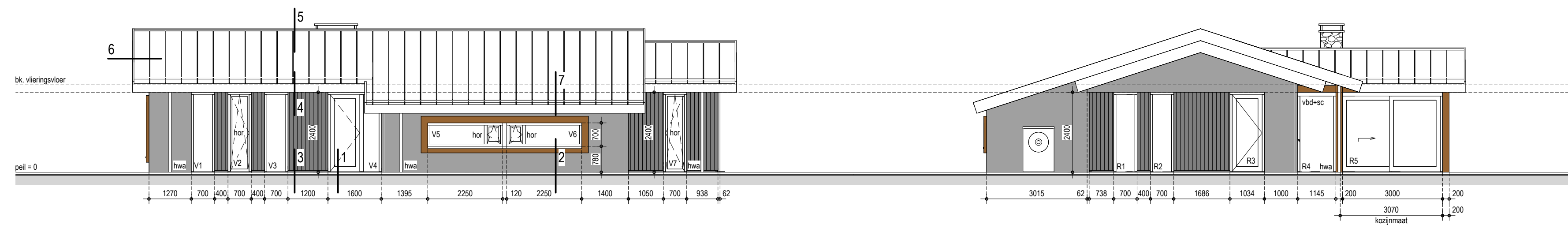
- bouwwerkinstallaties conform Bbl afd. 4.7**
- Water, elektra, cal. telefoon aanleggen middels voorgeschreven schutbuizen en vlg. voorschriften van de nutsbedrijven en de gemeente en de NEN-normen. E.e.a. is voor rekening van de aannemer.
 - Op de E-installatie zijn NEN 1010, NEN 3140 en NEN 5152 van toepassing.
 - Uitvoering tap- en warmwaterinstallatie conform de in de NEN opgenomen eisen.
 - Uitvoering binnenisolering conform NEN 3213, NEN 3215, NEN 3216, NEN 5077, met de bijbehorende bijbehorende meest recente correctiebladen.
 - Uitvoering drinkwatervoorziening conform NEN 1006
 - Standaardisoleren met 50mm minerale wolk-schalen.
 - Uitvoering HWA-installatie conform NEN 3215 en NEN 3216.

verwerkingsvoorschriften

Voor de toe te passen materialen dient de verwerking plaats te vinden overeenkomstig de door de fabrikant / leverancier bij de levering te verstrekken verwerkingsvoorschriften.
Mocht er op tekening (en bestek) anders getekend / vermeld zijn, dan zijn de verwerkingsvoorschriften van fabrikant / leverancier als nog van toepassing. Dit is tevens van toepassing op de details.

stookplaats

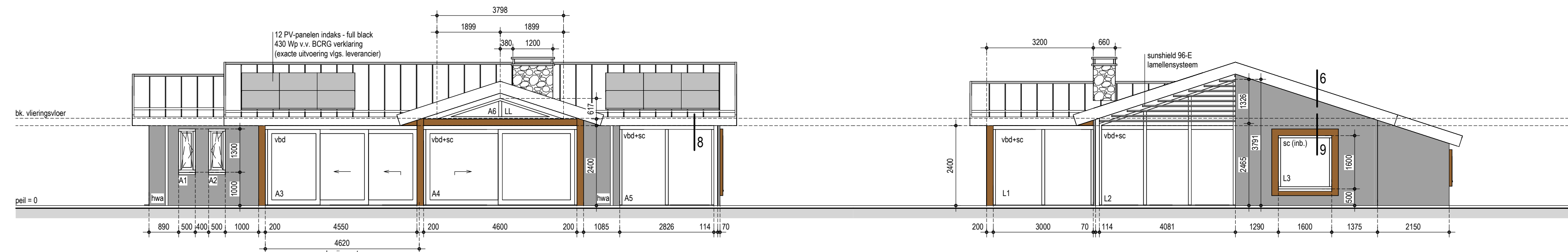
- conf. Bbl afd. 4.2, § 4.2.6 art. 4.38**
- Materiaal ter plaatse van of nabij een stookplaats voldoet aan brandklasse A1 of voor zover het de bovenzijde van een vloer, een trap of een hellingbaan betreft aan brandklasse A1f, beide bepaald volgens NEN-EN 13501-1, indien:
- op het materiaal een intensiteit aan warmtestraling kan optreden die, bepaald volgens NEN 6061, groter is dan 2 kW/m², of
 - in het materiaal een temperatuur kan optreden die, bepaald volgens NEN 6061, hoger is dan 90 °C.
 - Rookgaskanalen t.b.v. de haard brandveilig uitvoeren conform NEN 6060 in RV5-dubbelwandig geïsoleerd kanaal, vanaf de (metselwerk) schouw tot boven het dak.
 - Alleen originele door de fabrikant voorgeschreven hulpstukken en constructies toepassen.
 - Rookgaskanaal wordt voorzien van een vonkenvang.
 - Hoogte schoorsteen in overleg met en volgens voorschriften haardenleverancier.



voorgevel noord

rechter zijgevel west

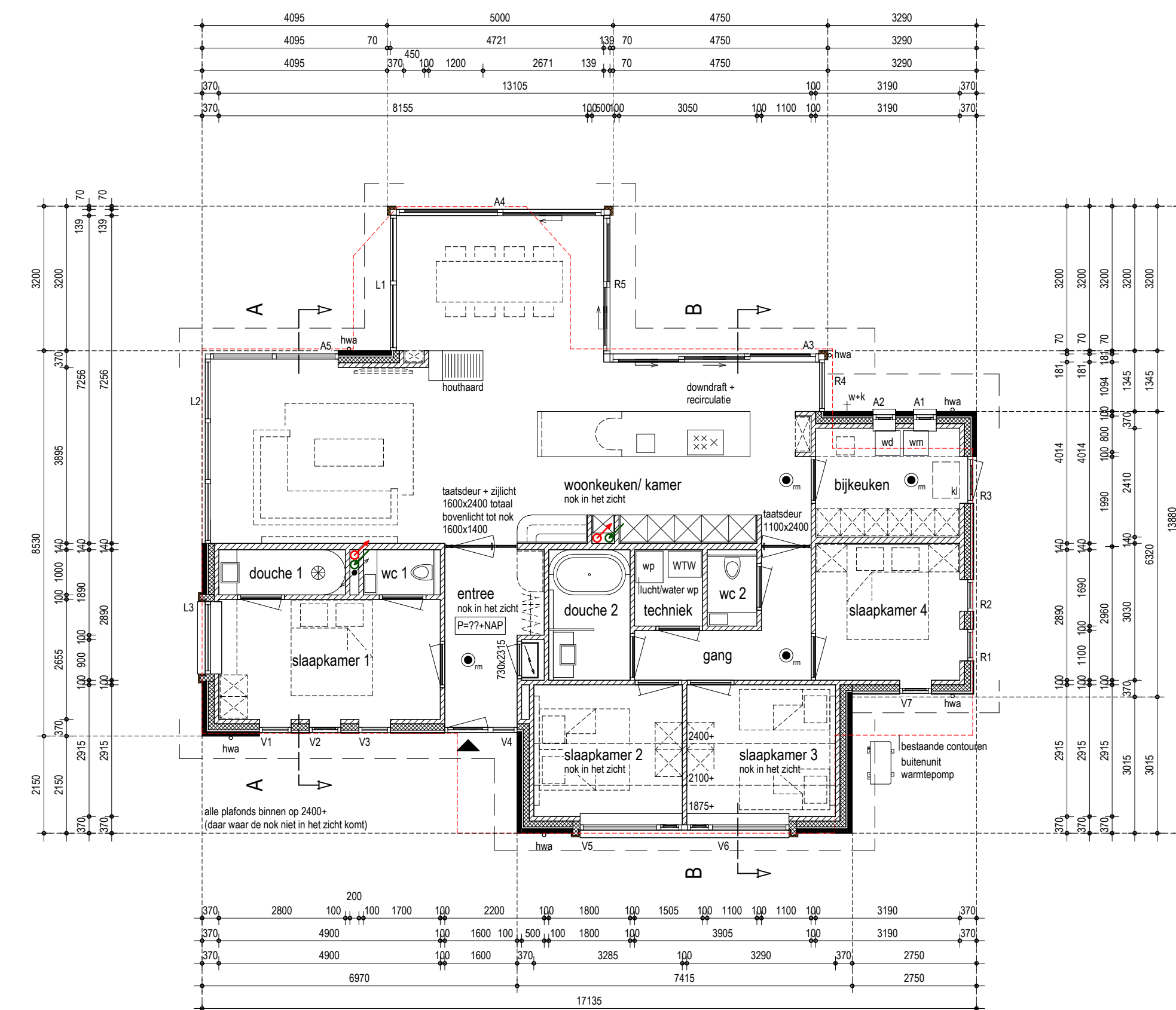
doorsnede A-A



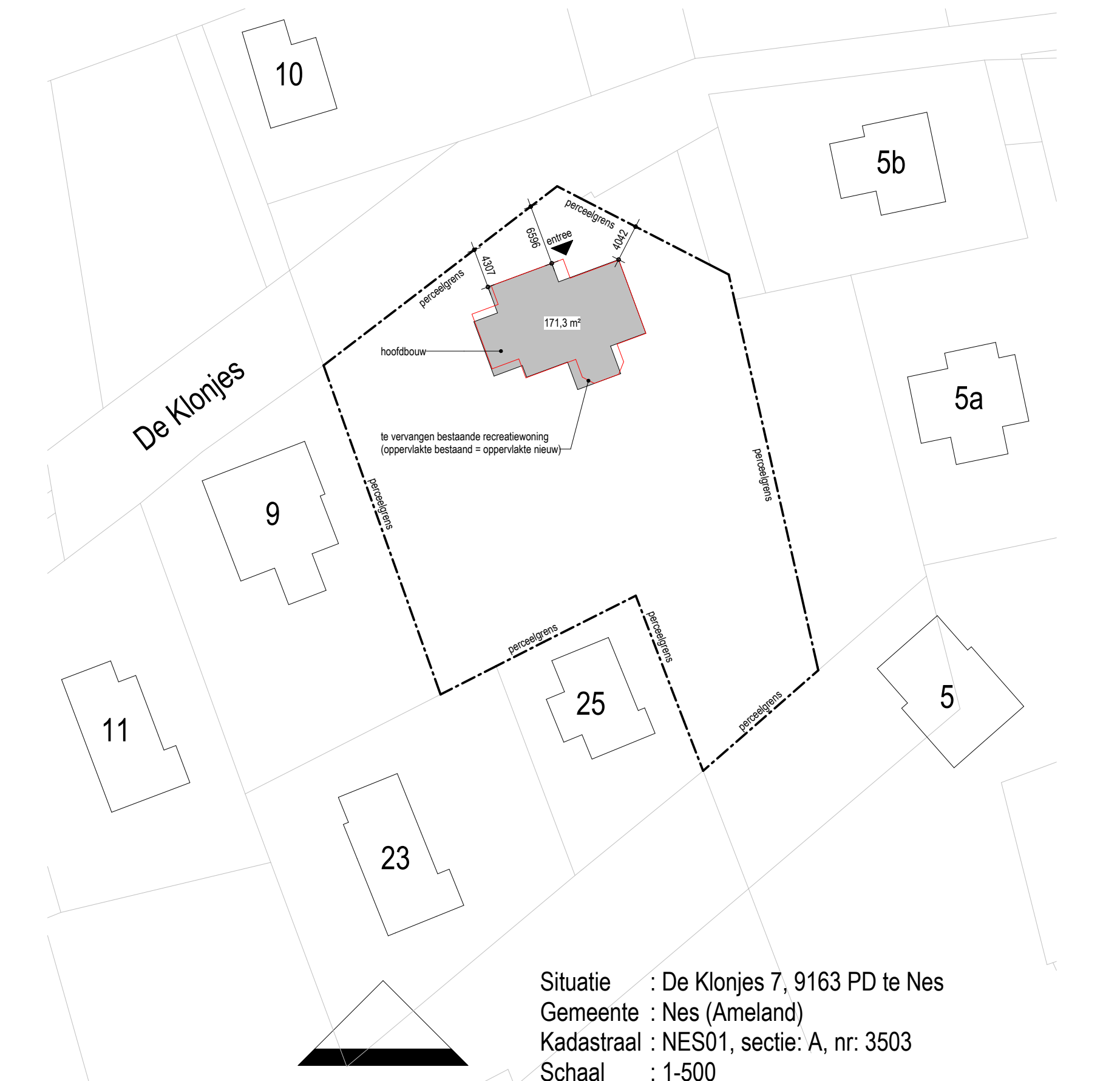
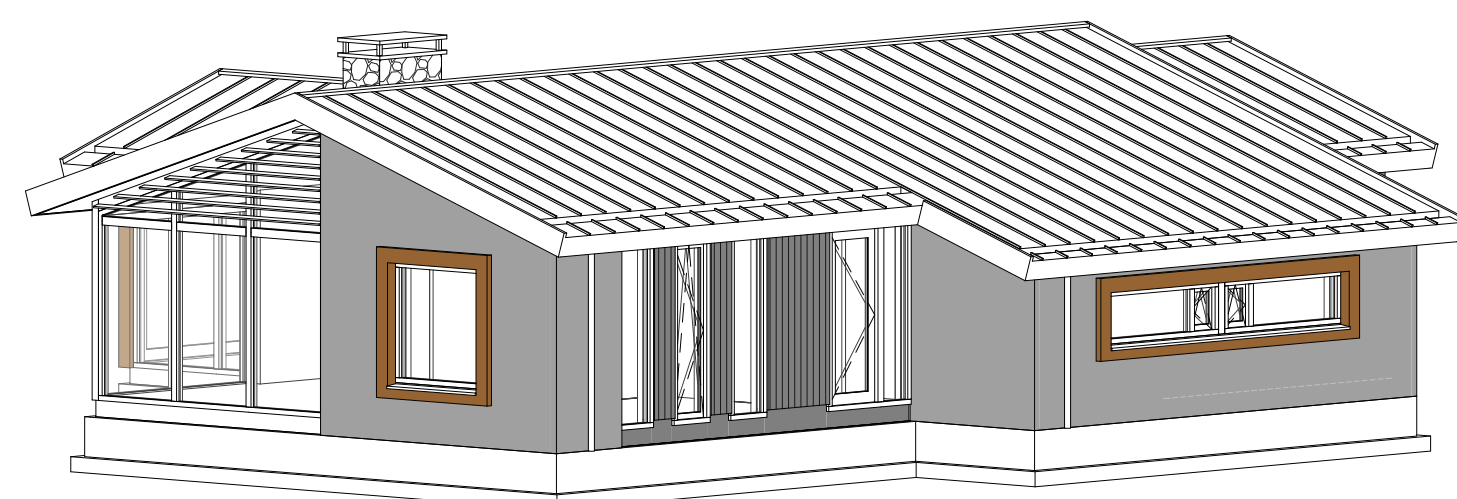
achtergevel zuid

linker zijgevel oost

doorsnede B-B



begane grond



Situatie : De Klonjes 7, 9163 PD te Nes
Gemeente : Nes (Ameland)
Kadastraal : NES01, sectie: A, nr: 3503
Schaal : 1-500

BEKHUIS & KLEINJAN
MAATWERK IN ARCHITECTUUR

te bouwen vervangende recreatiewoning voor [redacted] a/d Klonjes 7 te Nes

23-4305 blad: BT-01 OVERZICHTSTEKENING

Datum: 09-07-2024
Schaal: 1:100 / 1:500
Getekend: B.J./ M.Ke/ N.O.

Bekhuis & KleinJan B.V.
Rijssensestraat 10
7642 CX Wierden
T. (0546)- 57 10 04
E. buro@bekhuis-kleinjan.nl
W. www.bekhuis-kleinjan.nl