



• ONDERDEEL

Rijwoning

• PROJECT

Nieuwbouw geschakelde recreatiewoningen
op Harderwold Villa Resort te Zeewolde

• OPDRACHTGEVER

PWZ Vastgoed B.V.
Hugo de Grootlaan 37, 3771 HK Barneveld

• FASE

Technisch ontwerp



VAN
BOKHORST
architecten + ingenieurs

DATUM 10-11-2021

GEWIJZIGD 27-01-2023

STATUS definitief

SCHAAL 1:100

GETEKEND MS

FORMAAT A3

• PROJECTNUMMER



• TEKENINGNUMMER

TO-C04

Algemeen

Gebouwfunctie:

Logiefunctie, hierna benoemd als vakantiewoning.

Aantal personen:

4 personen.

Materialen en kleuren:

Volgens document "Materiaal- en kleurenstaat", opgesteld door Van Bokhorst Architecten.

Veiligheid

Algemene sterkte

Volgens tekeningen en berekeningen adviseur constructies.

Materiaalgedrag:

Binnenoppervlak

De naar de binnenlucht toegekeerde zijde van een constructieonderdeel dient te voldoen aan brand-/ rookklasse D-s2 (wanden en plafonds) en Dfl -s1fl (beloopbaar vlak), bepaald overeenkomstig NEN-EN 13501-1.

Op ten hoogste 5% van de totale oppervlakte van de constructieonderdelen van elk afzonderlijke ruimte zijn deze eisen niet van toepassing.

Buitenoppervlak

De naar de buitenlucht toegekeerde zijde van een constructieonderdeel, met uitzondering van de bovenzijde van het dak, dient te voldoen aan de volgende brandklasse (bepaald overeenkomstig NEN-EN 13501-1):

- met uitzondering van ramen, deuren en kozijnen: brandklasse D (en brandklasse Dfl voor een beloopbaar vlak).

- ramen, deuren en kozijnen: brandklasse D.

Op ten hoogste 5% van de totale oppervlakte van de constructieonderdelen van elk afzonderlijke ruimte zijn deze eisen niet van toepassing.

Dak

Het dak van het gebouw dient niet-brandgevaarlijk uitgevoerd te worden (bepaald overeenkomstig NEN 6063).

Beperking van uitbreiding van brand:

De vakantiewoning bestaat uit één afzonderlijk brandcompartiment. Het brandcompartiment overschrijd niet de 500 m² grens.

Weerstand tegen brandoverslag en brandoverslag (WBDBO):

De vakantiewoningen onderling krijgen een brandscheiding van 60 minuten. De eindgevels krijgen een brandscheiding van 30 minuten.

Afscheidingen van vloer, trap en hellingsbaan:

Hoogte vloerafscheiding (mm): ≥ 1.000+ vloer.

Openingen (mm): tot een hoogte van 700+ vloer mogen geen openingen ≥ 100 aanwezig zijn.

Overklauterbaarheid: geen opstapmogelijkheid tussen 200 mm en 700 mm boven de vloer.

Overbruggen van hoogteverschillen

Trap:

- materiaal: hout

- breedte (mm): > 800

- optrede (mm): < 188

- aantrede (mm): > 220

Tijdig vaststellen van brand:

Een verblijfsruimte en een besloten ruimte waardoor een vluchtroute voert tussen de uitgang van een verblijfsruimte en de uitgang van gebouw heeft een of meer rookmelders die voldoen aan en zijn geplaatst volgens de primaire inrichtingseisen als bedoeld in NEN 2555. De melders dienen onderling gekoppeld te worden.

Beplazing:

Opbouw glaspakket te bepalen door leverancier, rekening houdend met:

- regelgeving;

- NEN 3569;

- brandveiligheid.

Glazen balustrade:

Voorzien van doorvalveiligglas, opbouw glaspakket te bepalen door leverancier.

Inbraakwerendheid:

Gevelopeningen op de begane grond, 1e verdieping en woningtoegangsdeuren inbraakwerend uitvoeren (weerstandsklasse 2) en de gevelopeningen die via de balkons bereikbaar zijn moeten inbraakwerend uitgevoerd worden.

Tegengaan van veel voorkomende criminaliteit:

Het logiefuncties dient te voldoen aan afdeling 6.11 van het Bouwbesluit.

Gezondheid

Bescherming tegen geluid van installaties:

Een toilet met waterspoeling, een kraan, een mechanisch ventilatiesysteem, een installatie voor warmte- of koudeopwekking veroorzaakt in een op een aangrenzend perceel gelegen verblijfsgebied een volgens NEN 5077 bepaald karakteristiek installatie-geluidsniveau van ten hoogste 30 dB.

Geluidswering tussen ruimten:

Het volgens NEN 5077 bepaalde karakteristieke lucht-geluidsniveauverschil voor de geluidsoverdracht van een besloten ruimte naar een verblijfsgebied van een aangrenzende gebruiksfunctie op een ander perceel is niet kleiner dan 52 dB.

Het volgens NEN 5077 bepaalde gewogen contact-geluidsniveau voor de geluidsoverdracht van een besloten ruimte naar een verblijfsgebied van een aangrenzende gebruiksfunctie op een ander perceel is niet groter dan de 59 dB.

Ventilatie:

Volgens document "ventilatie", opgesteld door Van Bokhorst Architecten.

Bruikbaarheid

Sanitaire ruimten

Voorzien van vloertegels en wandtegels.

Opslagplaats afvalstoffen

In ondergrondse container.

Vrije doorgang deuren:

Binnendeuren naar verblijfsgebieden en verblijfsruimten hebben een dagmaat van 900x2.300 mm. De entree deur (buitendeur) heeft een dagmaat van 900x2.300 mm.

Energiezuinigheid

Energieprestatiecoëfficiënt

Volgens document "BENG-rapport", opgesteld door Van Bokhorst Architecten.

Thermische schil:

Volgens document "Thermische isolatie volgens NTA 8800", opgesteld door Van Bokhorst Architecten.

Installaties

Aansluiting water en elektra

Hoofdaansluiting water en watermeter, elektra en elektrameter in de meterkast.

Voorziening voor elektriciteit:

Een voorziening voor elektriciteit voldoet aan NEN1010.

Drinkwatervoorziening:

Een voorziening van drinkwater voldoet aan NEN 1006.

Warmwatervoorziening:

Een voorziening van warmwater voldoet aan NEN 1006.

Riolering:

Vuilwater riolering aansluiten op vuilwater riolering.

Binnenriolering uitvoering overeenkomstig NEN 3215 en NTR 3216.

Buitenriolering uitvoering overeenkomstig NEN-EN 1610 en NPR 3218.

Hemelwaterafvoer:

Plat dak volgens traditioneel systeem.

Noodoverstorte volgens opgave adviseur constructies.

Aantal afvoeren volgens opgave leverancier hwa en dakafwerking.

Uitvoering overeenkomstig NEN 3215 en NTR 3216.

Verlichting:

Een verblijfsruimte heeft een verlichtingsinstallatie die een op een vloer, een tredevlak of een hellingsbaan gemeten verlichtingssterkte kan geven van ten minste 1 lux.



HSB gevelelementen



licht scheidingswanden met gipskarton afwerking



rookmelder



aanvoerpunt ventilatie



afzuigpunt ventilatie



brandscheiding, WBDBO 60 minuten



brandscheiding, WBDBO 60 minuten



deur voorzien van panieksluiting
(zonder sleutel met 1 handeling te openen)



draagbare poederblusser, inhoud in kg volgens NEN-EN 615



meterkast



vuilwater riolering, onder de vloer en/of onder het maaiveld



hemelwaterafvoer riolering, onder het maaiveld

wp

opstelplaats warmtepomp, volgens BENG berekening

wtw

mechanische ventilatie-unit, volgens BENG berekening.
montage volgens opgave fabrikant.

wm

opstelplaats wasmachine

dwa

vuilwater riolering (droog weer afvoer)

hwa

hemelwaterafvoer

wc

wandcloset

wt

wastafel

dp

doucheput

ontl.

ontluchting

ontst.

ontstoppingsstuk



VAN
BOKHORST
architecten + ingenieurs

Nieuwbouw geschakelde recreatiewoningen
op Harderwold Villa Resort te Zeewolde

Renvooi

Technisch ontwerp

DATUM 14-02-2022

SCHAAL 1:100

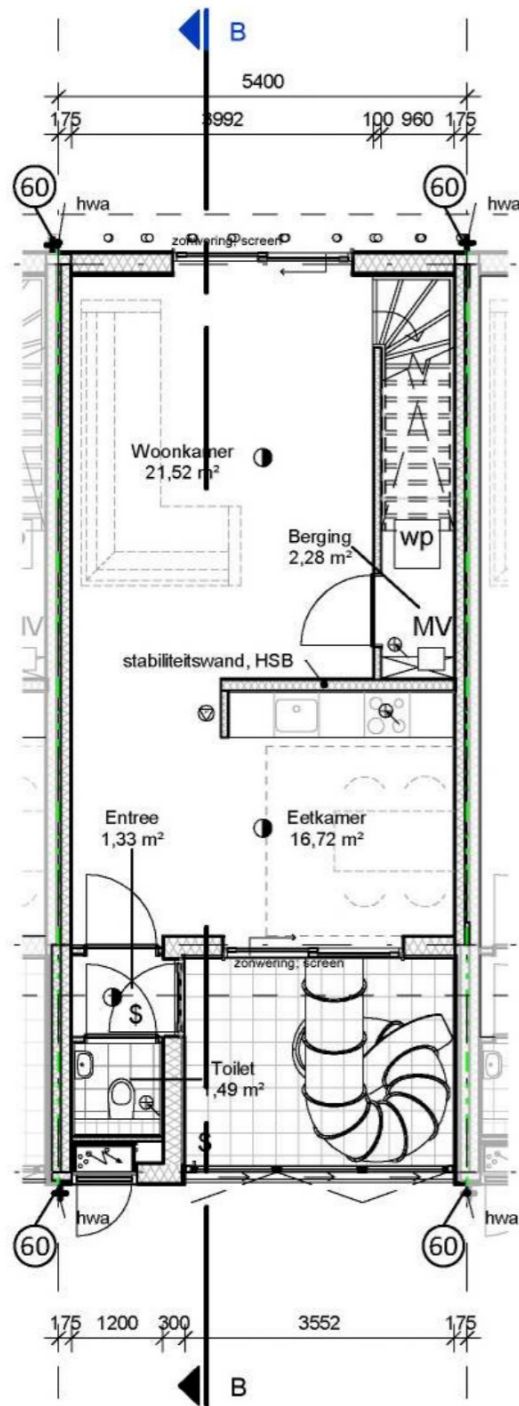
FORMAAT A3

TEKENINGNUMMER

Blad 1

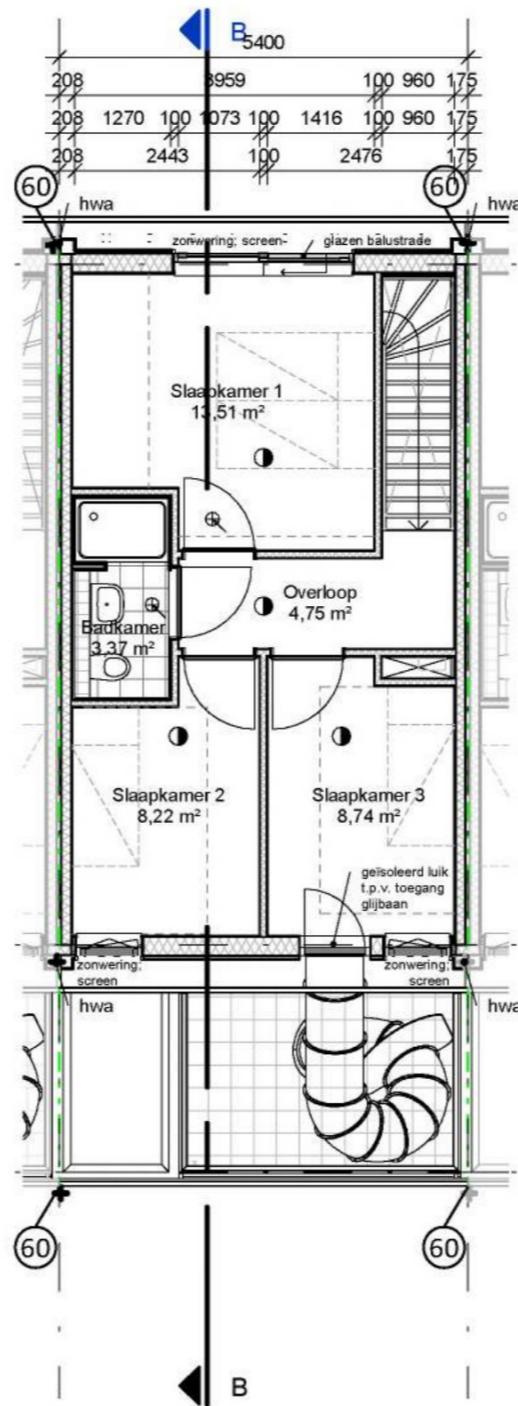
RENVOOI

schaal 1 : 100



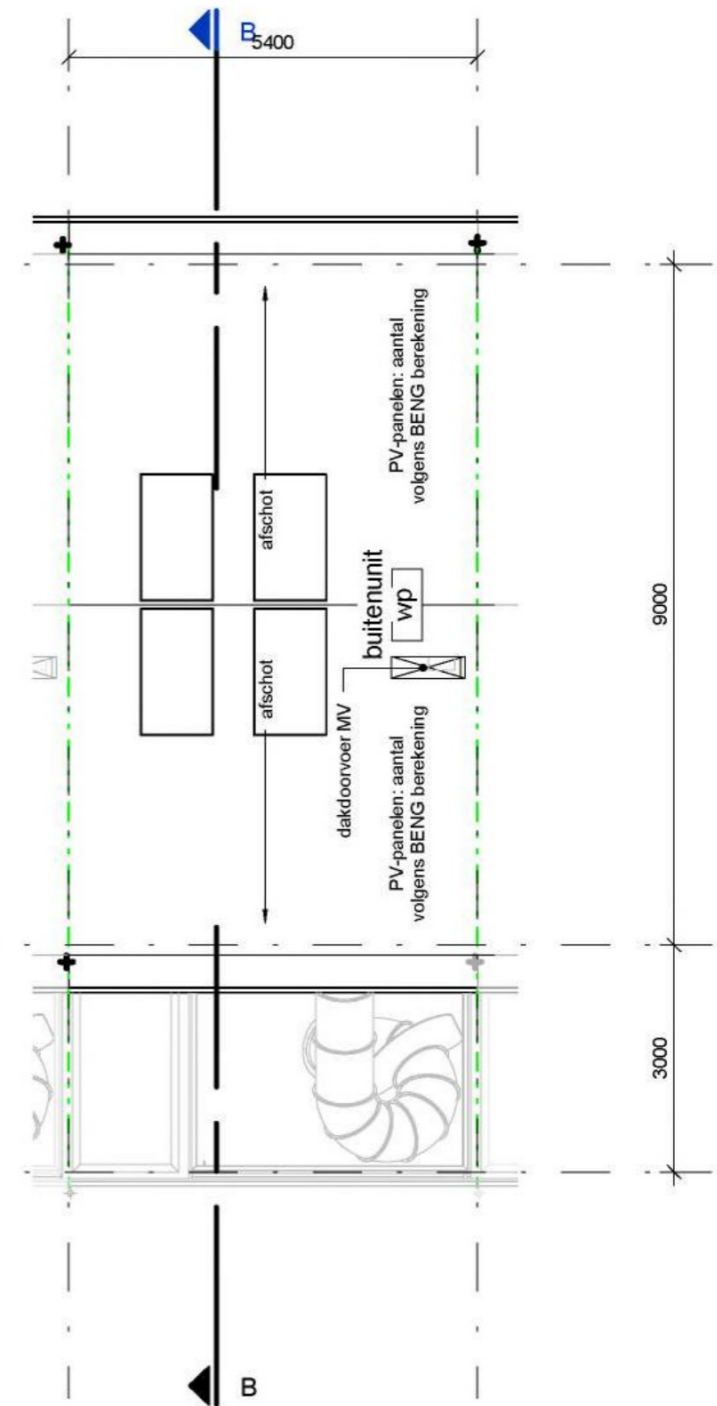
BEGANE GROND

schaal 1 : 100



EERSTE VERDIEPING

schaal 1 : 100



DAKAANZICHT

schaal 1 : 100

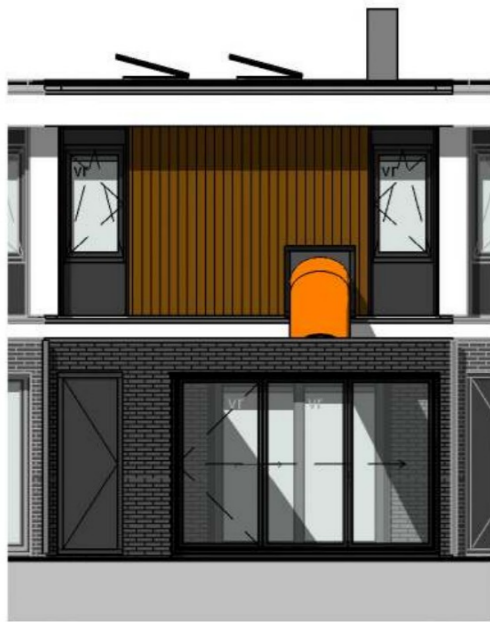
VAN BOKHORST
architecten + ingenieurs

Nieuwbouw geschakelde recreatiewoningen op Harderwold Villa Resort te Zeewolde

Plattegronden
Technisch ontwerp

DATUM 14-02-2022
SCHAAAL 1:100
FORMAAT A3

TEKENINGNUMMER
Blad 2



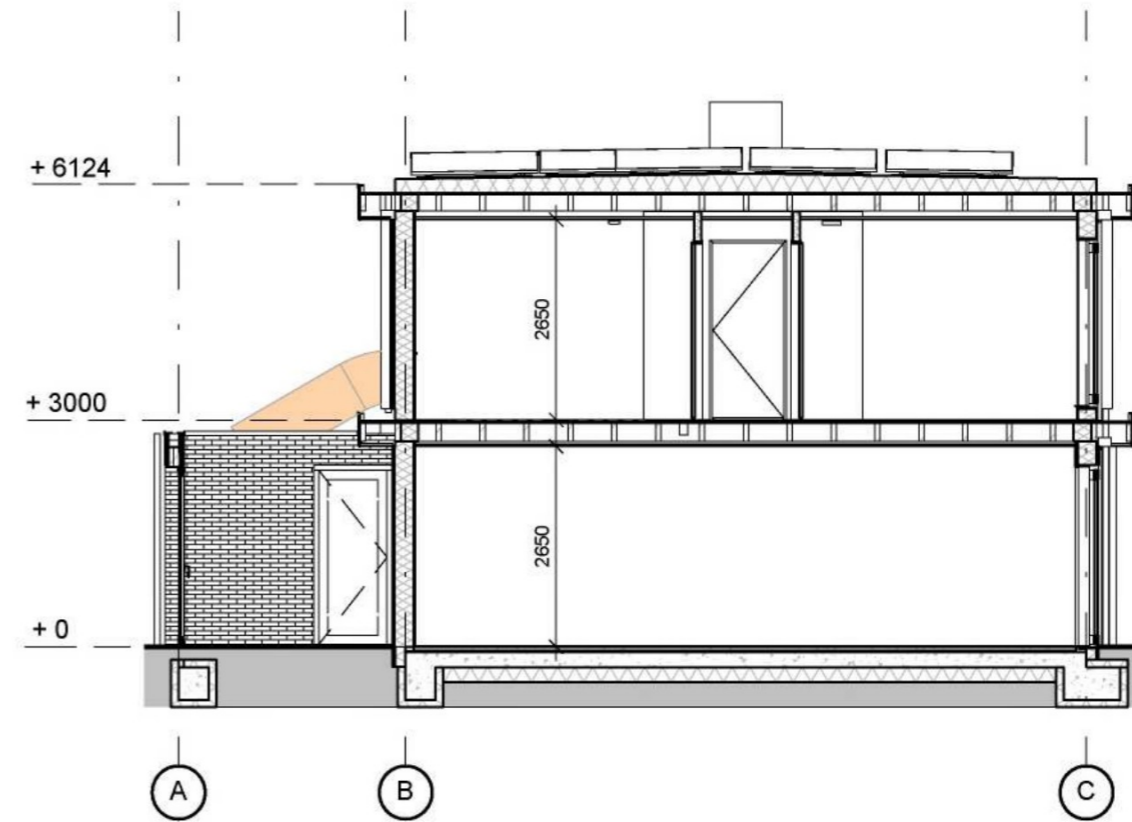
VOORGEVEL

schaal 1 : 100



ACHTERGEVEL

schaal 1 : 100



DOORSNEDE B

schaal 1 : 100



VAN BOKHORST
 architecten + ingenieurs

Nieuwbouw geschakelde recreatiewoningen
 op Harderwold Villa Resort te Zeewolde

Gevels en Doorsnede

Technisch ontwerp

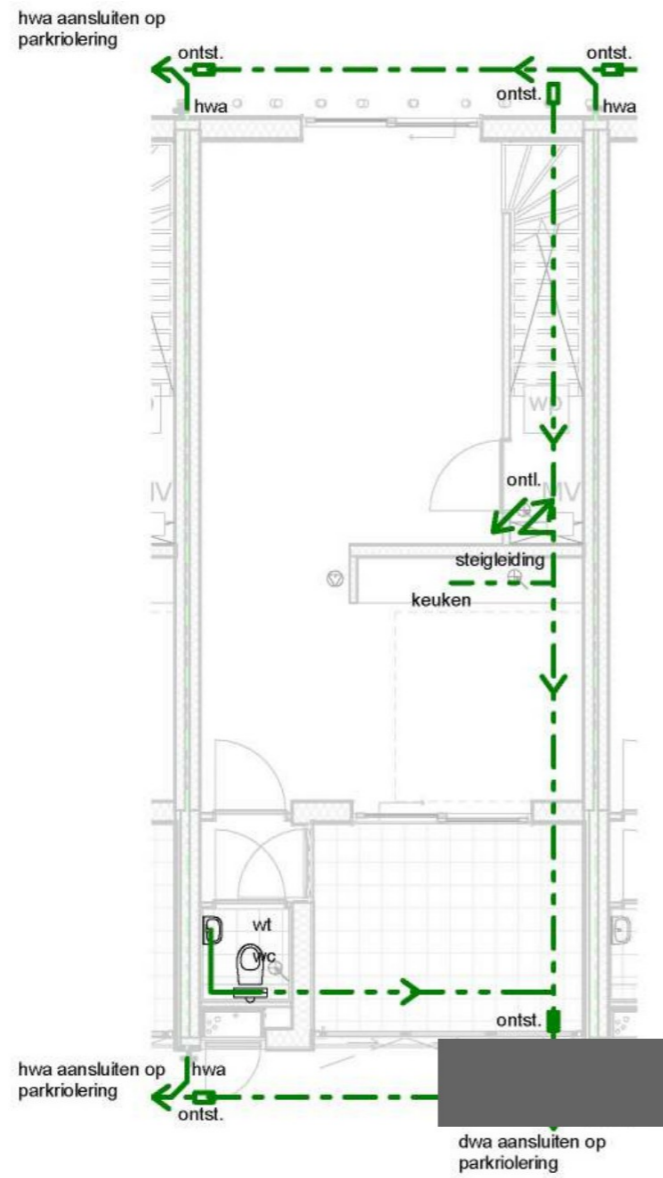
DATUM 14-02-2022

SCHAAL 1:100

FORMAAT A3

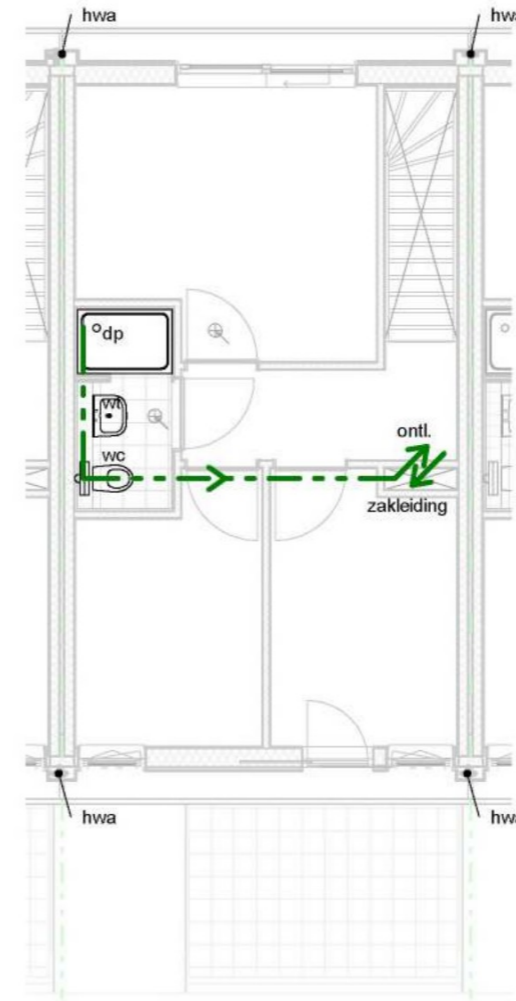
● TEKENINGNUMMER

Blad 3



RIOLERING begane grond

schaal 1 : 100



RIOLERING 1e verdieping

schaal 1 : 100



VAN BOKHORST
 architecten + ingenieurs

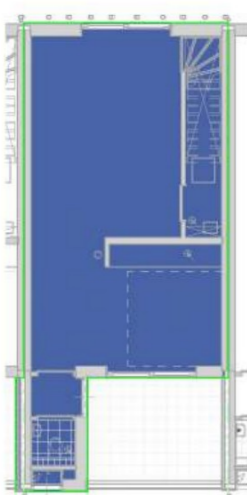
Nieuwbouw geschakelde recreatiewoningen
 op Harderwold Villa Resort te Zeewolde

Riolering
 Technisch ontwerp

DATUM 14-02-2022 ● TEKENINGNUMMER
 SCHAAL
 FORMAAT A3 Blad 4

Bruto Vloer Oppervlak

 BVO gebouw



Begane grond


schaal 1 : 200

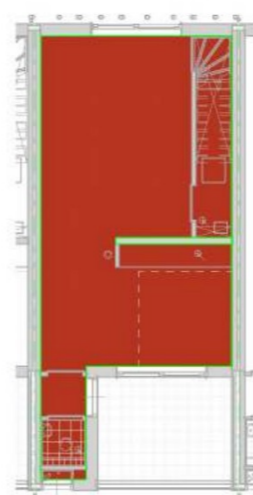


1e Verdieping

schaal 1 : 200

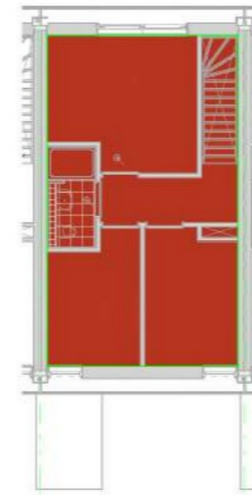
Gebruiksoppervlakte

 GO overige functie



Begane grond

schaal 1 : 200



1e Verdieping

schaal 1 : 200

Verblijfsgebied

 verblijfsgebied



Begane grond

schaal 1 : 200

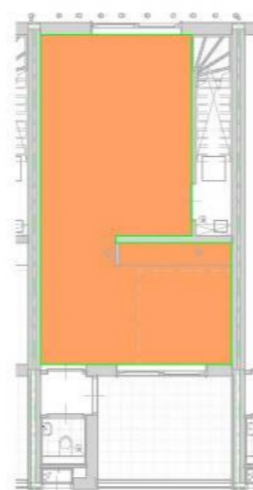


1e Verdieping

schaal 1 : 200

Verblijfsruimte

 verblijfsruimte



Begane grond

schaal 1 : 200



1e Verdieping

schaal 1 : 200

Bruto vloer oppervlak (BVO)

Naam	Bouwlaag	Oppervlakte
BVO gebouw	00 begane grond	56,41 m ²
BVO gebouw	01 eerste verdieping	50,71 m ²
BVO totaal		107,12 m ²

Gebruiksoppervlakte (GO)

Naam	Bouwlaag	Oppervlakte
GO overige functie	00 begane grond	47,13 m ²
GO overige functie	01 eerste verdieping	44,20 m ²
GO totaal		91,33 m ²

Verblijfsgebied (VG)

Naam	Bouwlaag	Oppervlakte
verblijfsgebied	00 begane grond	37,88 m ²
verblijfsgebied	01 eerste verdieping	13,45 m ²
verblijfsgebied	01 eerste verdieping	17,29 m ²
VG totaal		68,61 m ²

Verblijfsruimte (VR)

Naam	Bouwlaag	Oppervlakte
verblijfsruimte	00 begane grond	37,88 m ²
verblijfsruimte	01 eerste verdieping	13,45 m ²
verblijfsruimte	01 eerste verdieping	8,72 m ²
verblijfsruimte	01 eerste verdieping	8,19 m ²
VR totaal		68,25 m ²

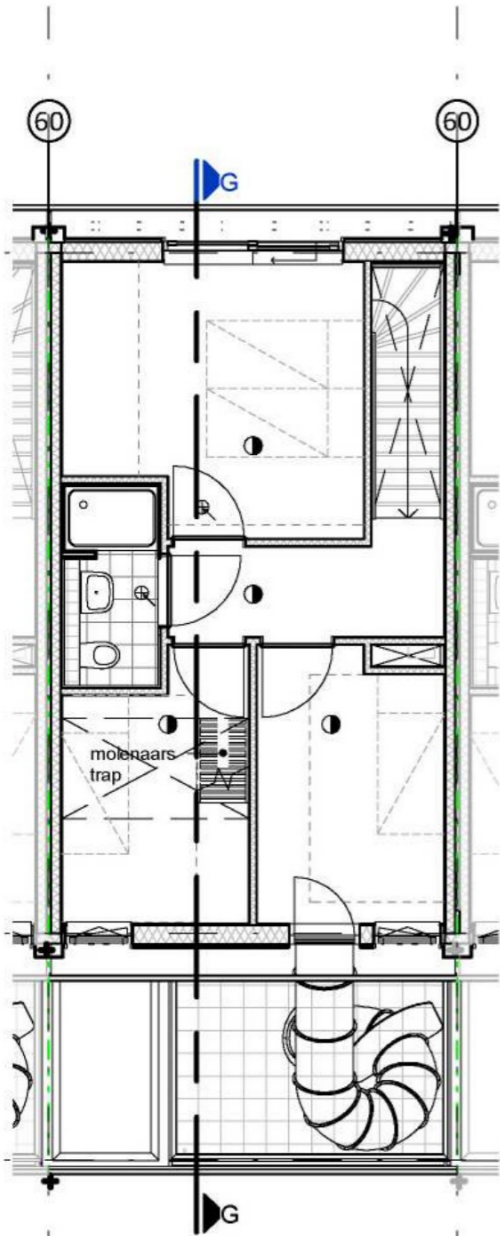
VAN BOKHORST
architecten + ingenieurs

Nieuwbouw geschakelde recreatiewoningen op Harderwold Villa Resort te Zeewolde

Bouwbesluit
Technisch ontwerp

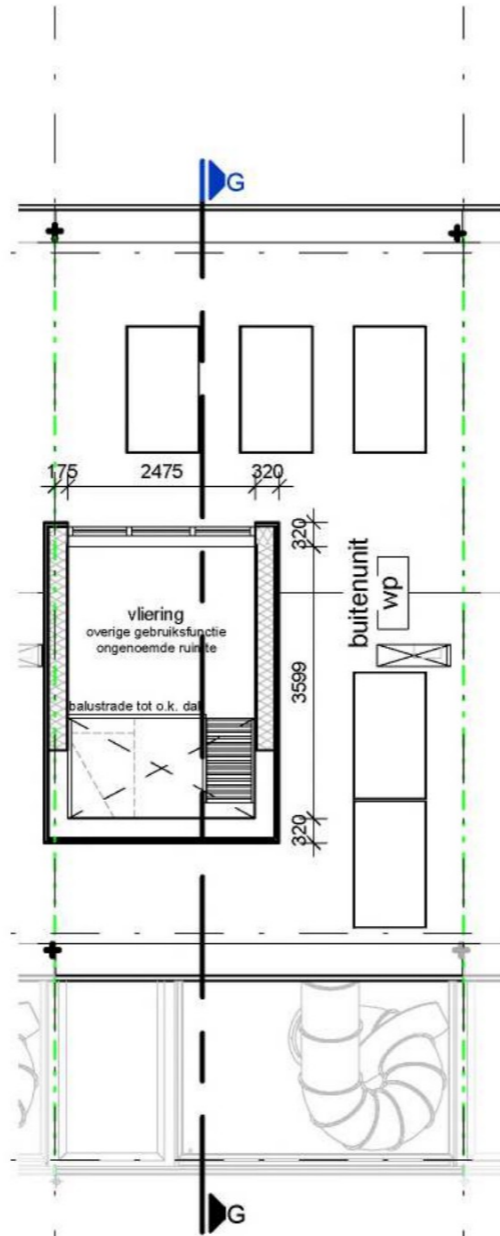
DATUM 14-02-2022
SCHAAL 1:200
FORMAAT A3

TEKENINGNUMMER
Blad 5



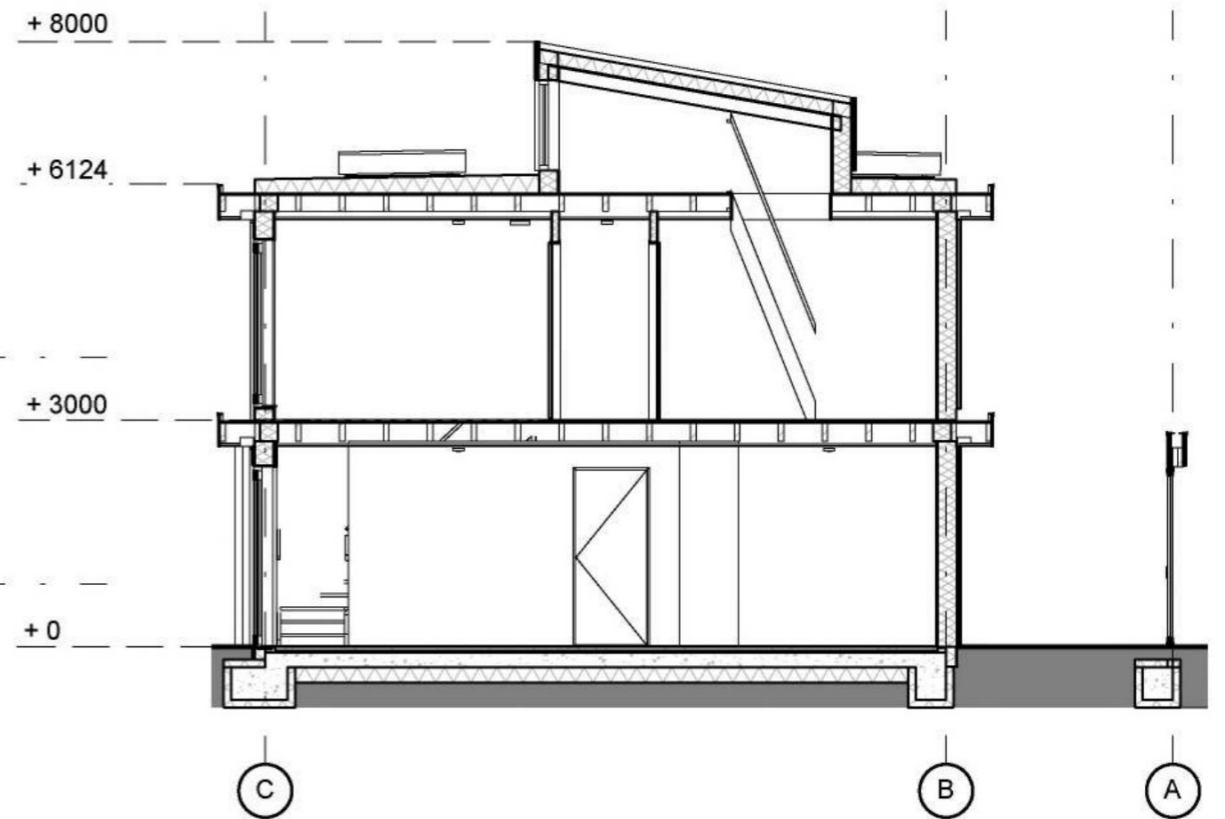
EERSTE VERDIEPING

schaal 1 : 100



TWEEDE VERDIEPING

schaal 1 : 100



DOORSNEDE G

schaal 1 : 100



VAN BOKHORST
architecten + ingenieurs

Nieuwbouw geschakelde recreatiewoningen
op Harderwold Villa Resort te Zeewolde

Optie vloering

Technisch ontwerp

DATUM 14-02-2022

SCHAAL 1:100

FORMAAT A3

TEKENINGNUMMER

Blad 6