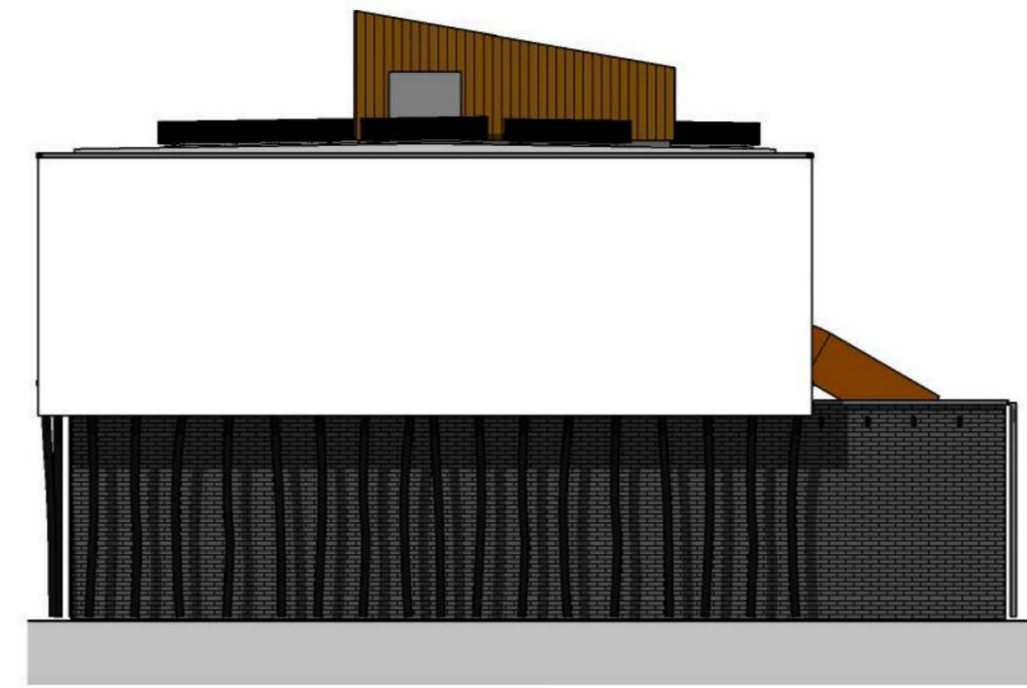




VOORGEVEL

schaal 1:100



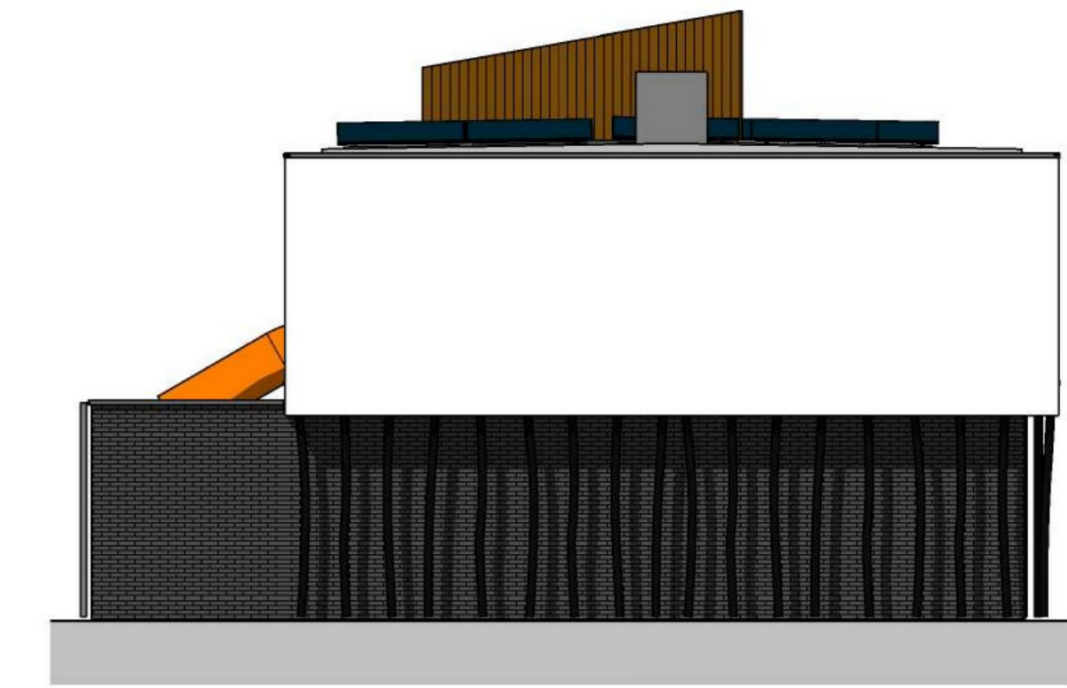
LINKER ZIJGEVEL

schaal 1:100



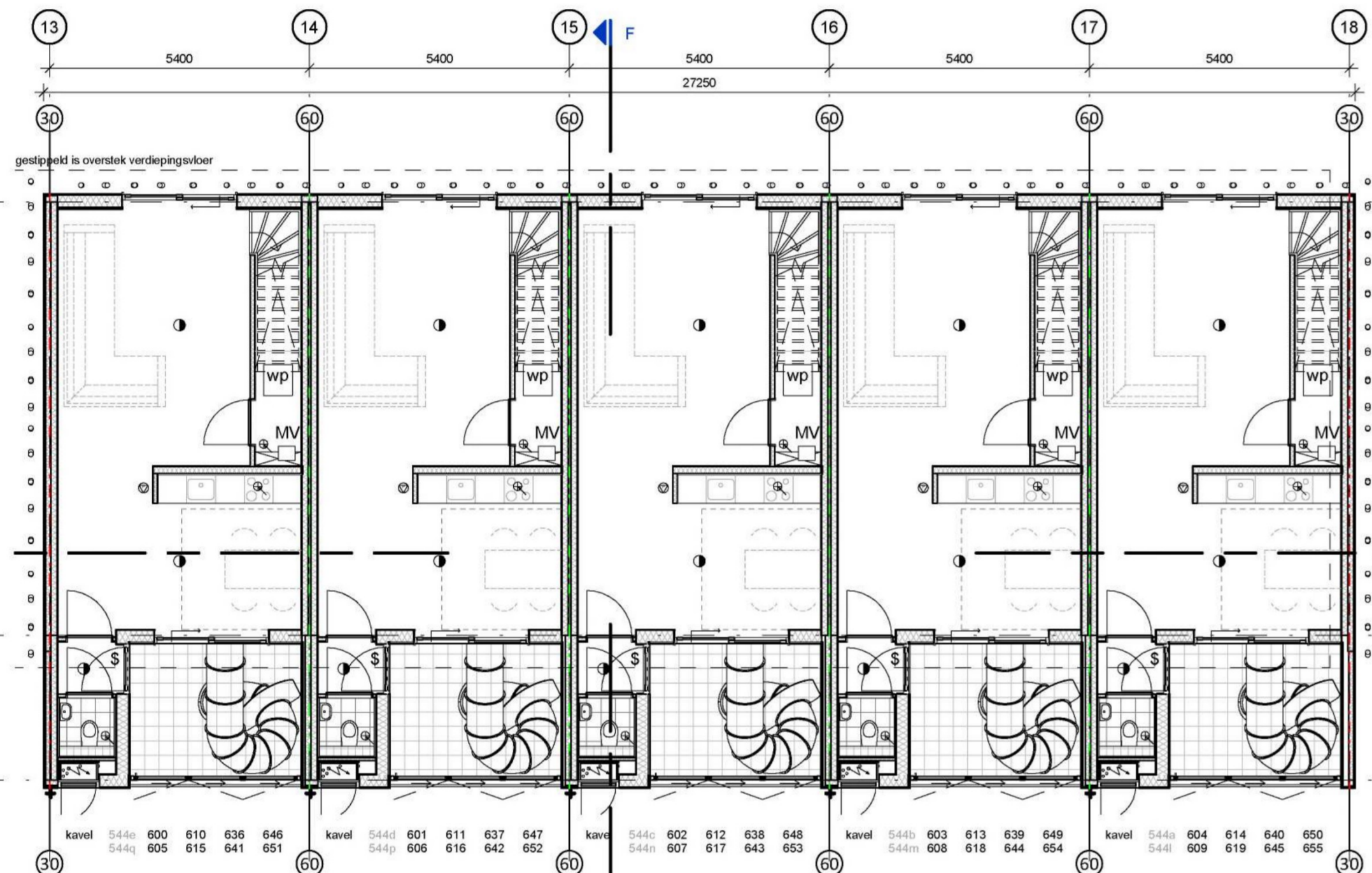
ACHTERGEVEL

schaal 1:100



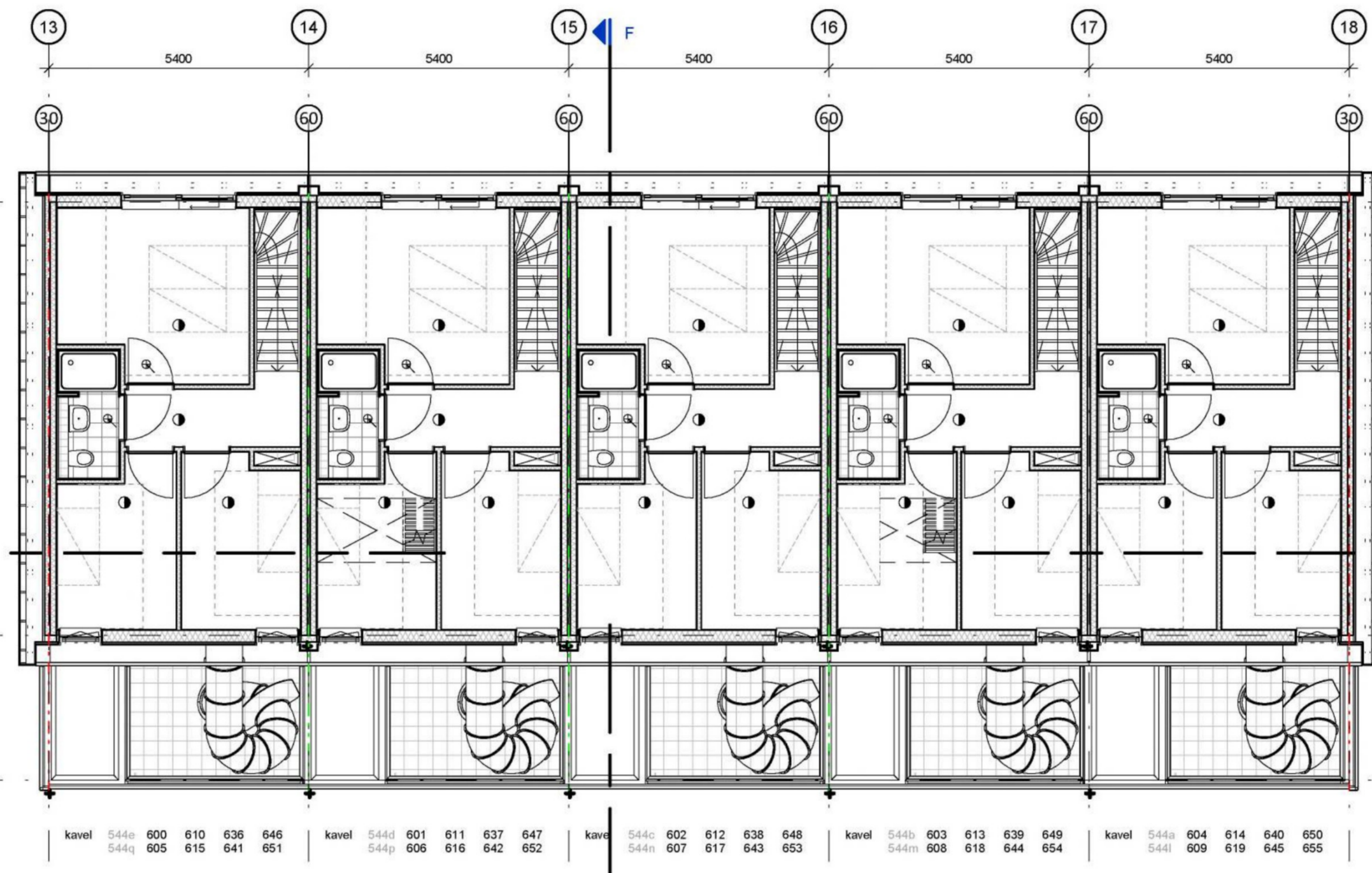
RECHTER ZIJGEVEL

schaal 1:100



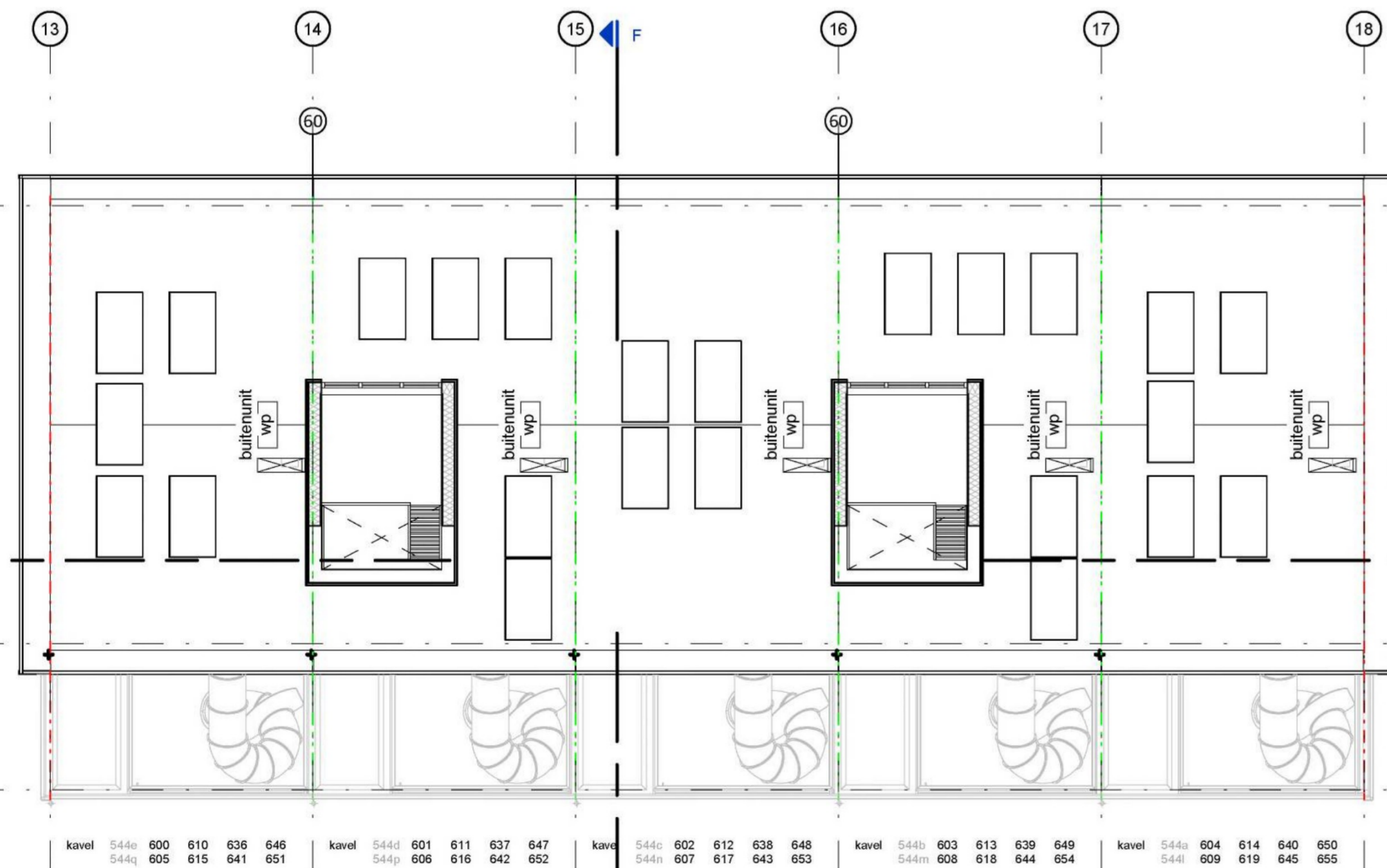
BEGANE GROND

schaal 1:100



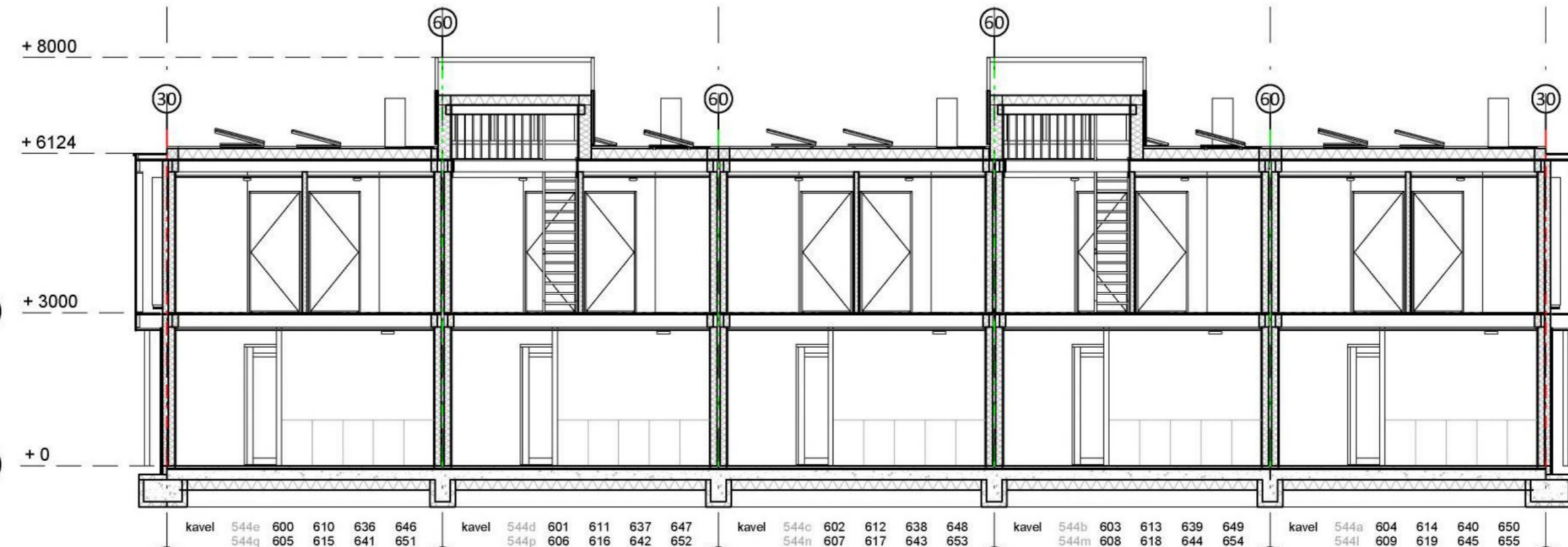
EERSTE VERDIEPING

schaal 1:100



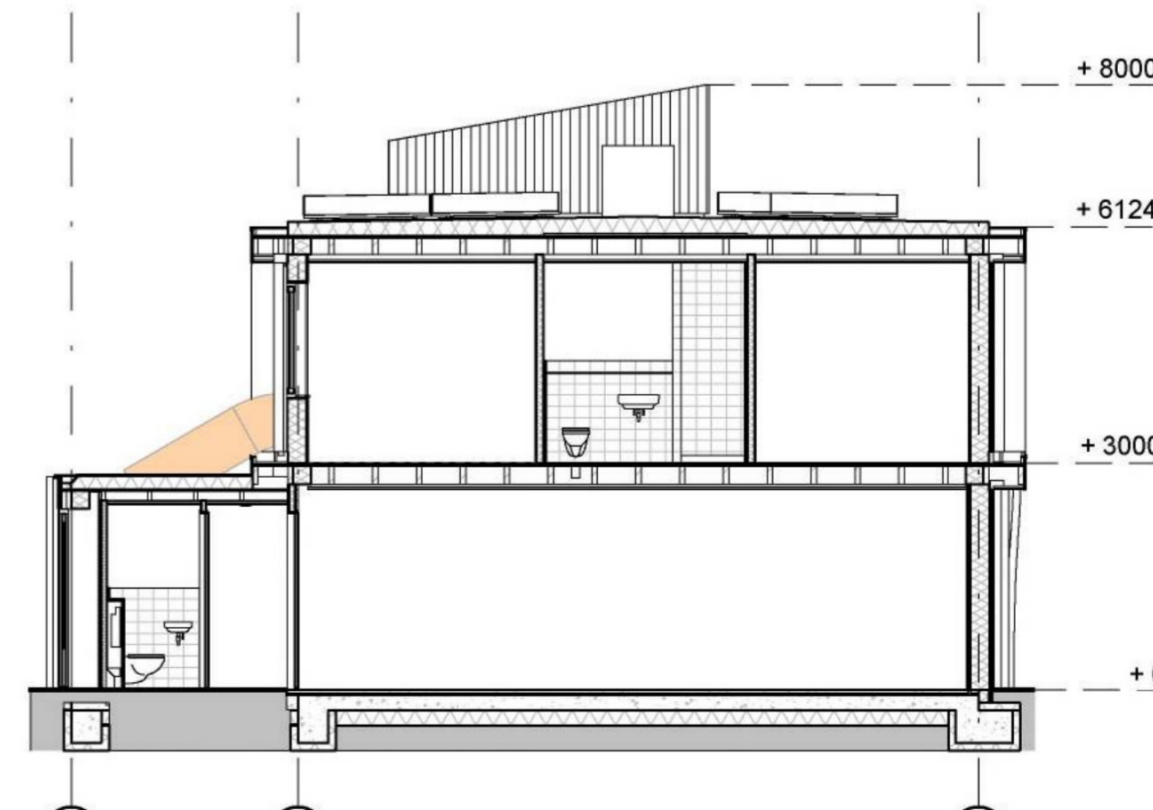
TWEDE VERDIEPING

schaal 1:100



DOORSNEDE E

schaal 1:100



DOORSNEDE F

schaal 1:100

RENVOOI

schaal 1:100

Maatvoering woning volgens tekening TO-C04

VAN BOKHORST
architecten + ingenieurs

- ONDERDEEL
Blok 5 woningen
- PROJECT
Nieuwbouw geschakelde retrieltewoningen op Harderwijkse Villa Resort te Zeewolde
- OPDRACHTGEVER
PWZ Vastgoed B.V.
Hugo de Grootlaan 37, 3771 HK Barneveld
- FASE
Technisch ontwerp

DATUM	28-10-2021	PROJECTNUMMER	
GEWISDAG	07-02-2023	TEKENINGNUMMER	
STATUS	definitief	TEKENING	MS
SCHAAL	1:100	FORMAAT	A1
TEKENING	MS	TO-C03	

Algemeen
Gebouwfunctie: Logefunctie, herna benoemd als vakantievloering.
Aantal personen: 4 personen.
Materialen en kleuren: Volgens document "Materiaal- en kleurestaaf", opgesteld door Van Bokhorst Architecten.

Veiligheid
Algemene eisen: Volgens tekeningen en berekeningen adviseur constructies.
Binnenoppervlak: De naar de binnenkant toegewezen zijde van een constructieonderdeel dient te voldoen aan brand-/ rookklasse D-s2 (vanden en platvloer) en Df «18» (bevoegde vloer), bevestigd overeenkomstig NEN-EN 13501-1-1. Op ten hoogste 5% van de totale oppervlakte van de constructieonderdelen van elk afzonderlijk ruimte zijn deze eisen niet van toepassing.
Buitenoppervlak: De naar de buitenkant toegewezen zijde van een constructieonderdeel, met uitzondering van de bovenzijde van het dak, dient te voldoen aan de volgende brandklasse (bepaald overeenkomstig NEN-EN 13501-1-1): met afzondering van rook: brandklasse D (en brandklasse Df voor een bebouwbare vloer).
Bepoering van uitredings van brand: De vakantievloering bestaat uit één afzonderlijk brandcompartiment. Het brandcompartiment overschrijdt niet de 500 m² grens.
Weerstand tegen brandoverslag en brandoverslag (WBBO): De vakantievloering onderling krijgen een brandbescherming van 60 minuten. De ondergrond krijgen een brandbescherming van 30 minuten.
Afschermen van overloop en halfvloeren: Opentingen (mm) tot een hoogte van 700+ vloer mogen geen openingen > 100 mm zijn.
Overkluisbaarheid: geen opstapmogelijkheid tussen 200 mm en 700 mm boven de vloer.
Overstappen van hoogteverschillen: Trap: - materiaal hout - breedte (mm) > 800 - optrede (mm) > 150 - eestafte (mm) > 220
Tijds vaststellen van brand: Een verrijdbare en een besloten ruimte waarvoor een vluchtroute voort tussen de uitgang van een verrijdbare en de uitgang van gebouw heeft een of meer rookmelders die voldoen aan en zijn geplaatst volgens de primaire inrichtingsplan als bedoeld in NEN 2555. De melders dienen onderling gekoppeld te worden.
Beveiliging: Opbouw glaspakket te bepalen door leverancier, rekening houdend met: - NEN 3585; - brandveiligheid.
Glazen balustrade: Voorzien van doorsnijdglazen, opbouw glaspakket te bepalen door leverancier.
Inbraakveiligheid: Geveiligingen op de begane grond, 1e verdieping en vloeringbegangvloeren inbraakverend uitvoeren (veersterklasse 2) en de geveiligingen die via de balkons bereikbaar zijn moeten inbraakverend uitgevoerd worden.

Gezondheid
Berekening toegenomen risico van installaties: Een blok met rookopvang, een kraan, een mechanisch ventilatiesysteem, een installatie voor warmte- of koudeopwekking veroorzaakt in een op een aangrenzende perceel gelegen verrijdbare een volgens NEN 5077 bepaald karakteristiek installatie-gekluisniveau van ten hoogste 30 dB.
Gezondheidsrisico's: Het volgens NEN 5077 bepaalde karakteristieke lucht-gekluisniveau voor de gekluisde verrijdbare van een besloten ruimte naar een verrijdbare van een aangrenzende gebruiksruimte op een ander perceel is niet kleiner dan 52 dB.
Het volgens NEN 5077 bepaalde gevogegen contact-gekluisniveau voor de gekluisde verrijdbare van een besloten ruimte naar een verrijdbare van een aangrenzende gebruiksruimte op een ander perceel is niet groter dan de 59 dB.
Ventilatie: Volgens document "ventilatie", opgesteld door Van Bokhorst Architecten.

Bruikbaarheid
Sanitaire ruimte: Voorzien van vloertegels en wandtegels.
Opbouwplaats afvalstelen: in ondergrondse container.
Vrij doorwaas deuren: Brandveiligheid naar verrijdbare en verrijdbare hebben een dagmaat van 900x200 mm. De entree deur (buitendeur) heeft een dagmaat van 900x200 mm.

Energiezuinigheid
Energieprestatiecoëfficiënt: Volgens document "BENG-rapport", opgesteld door Van Bokhorst Architecten.
Thermische isolatie: Volgens document "Thermische isolatie volgens NTA 8800", opgesteld door Van Bokhorst Architecten.

Installaties
Aanwinsten water en elektriciteit: Hoofdaansluiting water en vuilwater, elektriciteit en elektriciteit in de meterkast.
Voorziening voor elektriciteit: Een voorziening voor elektriciteit voldoet aan NEN1010.
Drinkwatervoorziening: Een voorziening van drinkwater voldoet aan NEN 1008.
Warmwatervoorziening: Een voorziening van warmwater voldoet aan NEN 1006.
Rokering: Vuilwater rotering aansluiten op vuilwater rotering. Brandrotering uitvoering overeenkomstig NEN 3215 en NTR 3216. Buitenrotering uitvoering overeenkomstig NEN-EN 1610 en NTR 3216.
Hemelwaterafvoer: Plat dak volgens traditioneel systeem. Noodoverstapde volgens adviseur constructies. Aantal afvoeren volgens opgave leverancier hru en dakafwerking. Uitvoering overeenkomstig NEN 3215 en NTR 3216.
Verlichting: Een verrijdbare heeft een verlichtingsinstallatie die een op een vloer, een tredewijk of een hellingbaan gemeten verlichtingssterkte kan geven van ten minste 1 lux.