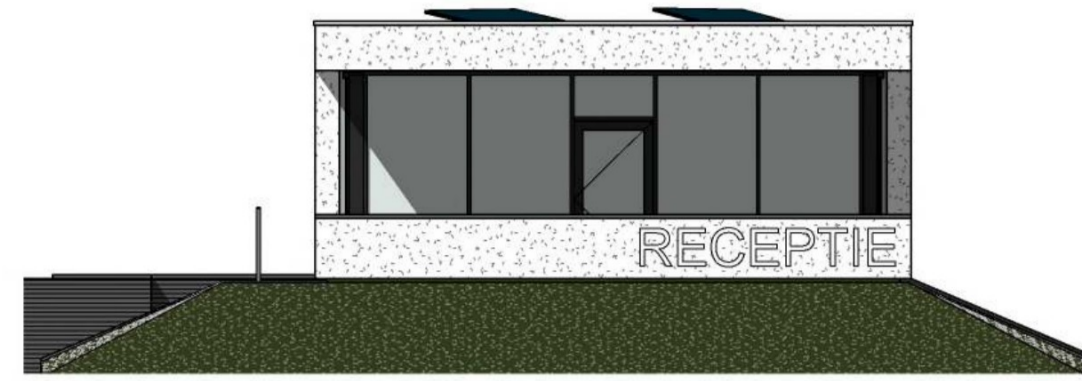




VOORGEVEL

schaal 1 : 100



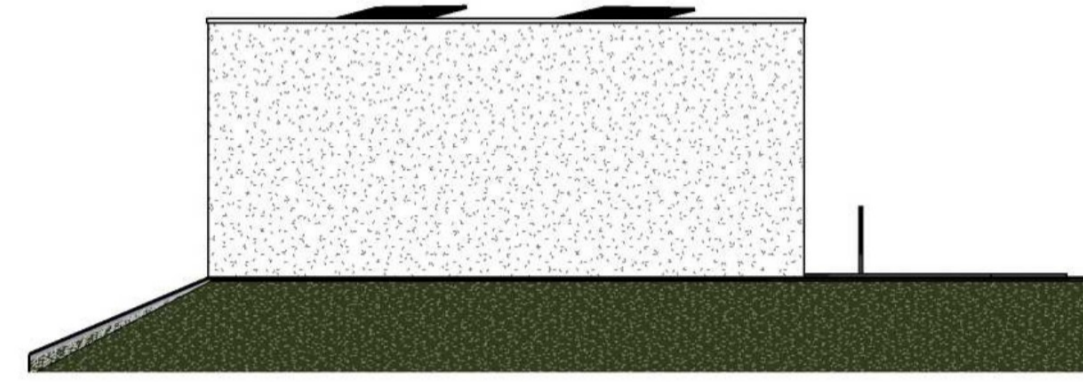
LINKER ZIJGEVEL

schaal 1 : 100



ACHTERGEVEL

schaal 1 : 100



RECHTER ZIJGEVEL

schaal 1 : 100

RENVOOI SYMBOLEN

peil = 0 Peil = 0 = +1.300 maaiveld

HSB gevelelementen

Lichte scheidingswanden met gipskarton afwerking

Draagbare brandblusser, inhoud in kg volgens NEN-EN 615

Rookmelder

Transparantverlichting veiligheidsaanduiding volgens NEN 6088. Het symbool voor nooduitgang/ uitgang.

Deur voorzien van paniekbrekang

Brandwerende scheiding = weerstand tegen rookdoorgang Ra volgens NEN 6075. Symbool voor WBDBO 30 minuten.

Opstelplaats warmtepomp, volgens EP-berekening

Mechanische ventilatie-eenheid, volgens EP-berekening

Aanduiding ventilatorozoster in het glasvlak

hva Aanduiding hemelwaterafvoer

RENVOOI SYMBOLEN

schaal 1 : 100

1. Algemeen

Gebouwfunctie:
Kantoorfunctie (begane grond) en overige gebruiksfunctie (kelder).

2. Veiligheid

Algemene sterkte:
Volgens tekeningen en berekeningen adviseur constructies.

Sterkte bij brand:
Tijdsduur van de brandverendheid met betrekking tot bezuiken bedraagt in minuten: 30.

Afsluitingen van voor trap en hellingbaan:
Hoogte vloerscheiding (mm) ≥ 1.000+ vloer.
Openingen (mm): tot een hoogte van 700+ vloer mogen geen openingen ≥ 100 aanwezig zijn.
Oversluitbaarheid: geen opstapmogelijkheid tussen 200 mm en 700 mm boven de vloer.

Overstegen van hoogteverschillen:
Trap buiten dient minimaal te voldoen aan het gestek in het Bouwbesluit artikel 2.33.

Materialisatie:
Binnenvloeroppervlak
De naar de binnenlucht toegekeerde zijde van een constructieonderdeel dient te voldoen aan brand-/ rookklasse D-s2 (wand en plafond) en Dfl-s1fl (bepoelbaar vlak), bepaald overeenkomstig NEN-EN 13501-1. Op ten hoogste 5% van de totale oppervlakte van de constructieonderdelen van elk afzonderlijke ruimte zijn deze eisen niet van toepassing.

Zuigroosteroppervlak:
De naar de buitenlucht toegekeerde zijde van een constructieonderdeel, met uitzondering van de bovenzijde van het dak, dient te voldoen aan de volgende brandklasse (bepaald overeenkomstig NEN-EN 13501-1):
- met uitzondering van ramen, deuren en kozijnen: brandklasse D (en brandklasse Dfl voor een bepoelbaar vlak).
- ramen, deuren en kozijnen: brandklasse D.

Dak:
Het dak van het gebouw dient niet-brandgevaarlijk uitgewerkt te worden (bepaald overeenkomstig NEN 6063).

Bepaling van uitbreiding van brand:
Het gebouw bestaat uit een brandcompartiment. Het brandcompartiment overschrijft niet de 1.000 m² grens. Het brandcompartiment bestaat uit twee subbrandcompartimenten. Kelder, aangemerkt als berging en begane grond, aangemerkt als kantoor.

Weerstand tegen branddoorgang en brandoverslag (WBDD):
Het bouwwerk heeft de vereiste afstand van de afgrensingsvoorziening geen nadere eisen nodig zijn.

3. Gezondheid

Tolofuncties:
Een scheidingconstructie van een toekamer heeft aan een zijde die grenst aan de ruimte, tot 1,2 m hoogte boven de vloer van die ruimte een volgens NEN 2778 bepaalde wateropname die gemiddeld niet groter is dan 0,1 kg/m² s(1/2) en op geen enkele plaats groter dan 0,2 kg/m² s(1/2).

Verflijten:
Volgens document "Bouwbesluittoets", opgesteld door Van Bokhorst architecten-ingenieurs.

Daklicht:
Volgens document "Bouwbesluittoets", opgesteld door Van Bokhorst architecten-ingenieurs.

Tolofuncties:
Een toekamer heeft een vloeroppervlakte van ten minste 0,9m x 1,2m.

Bereikbaarheid en toegankelijkheid:
De entree van het gebouw is van buitenaf bereikbaar met een trap en een hellingbaan, zie tekening TO-001.

Deuren:
De binnendeuren naar verdiepingen en veiligheidsruimten hebben een minimale dagmaat van 900x2.300 mm. De entree deur (buitendeur) heeft een minimale dagmaat van 900x2.300 mm.

Geluid:
Geluid op de kantoorfunctie van het gebouw, met een gebruiksoppervlakte kleiner dan 400 m² wordt er geen aanwezigheid toegankelijkheid vereist.

5. Energiezuinigheid en milieu

Bijna energieneutraal:
Geluid op de kantoorfunctie van het gebouw wordt conform het Bouwbesluit een EP-berekening vereist.

Thermische isolatie:
Volgens document "Thermische isolatie volgens NTA 8800" en "Uw-waarde volgens NTA 8800", opgesteld door Van Bokhorst architecten-ingenieurs.

Milieu:
Geluid op de kantoorfunctie van het gebouw is kleiner is dan 100 m² en het kantoorgebouw doet uitsluitend met een gebouw met andere gebruiksfunctie (berging), wordt conform het Bouwbesluit geen eisen gesteld aan Milieugedragte Gebouwen en GWW-werken.

6. Installaties

Aansluiting water en elektr:
Hoofdaansluiting water en watermeter, elektra en elektrameter in de meterkast.

Voorziening voor elektriciteit:
Een voorziening voor elektriciteit voldoet aan NEN 1010.

Drinkwatervoorziening:
Een voorziening van drinkwater voldoet aan NEN 1006.

Warmtevoorziening:
Een voorziening van warmwater voldoet aan NEN 1006.

Rolering:
Vulwater rolering aansluiten op vulwater rolering van het park.

Binnentolering uitvoering overeenkomstig NEN 3215 en NTR 3216.
Buitentolering uitvoering overeenkomstig NEN-EN 1610 en NPR 3216.

Hemelwaterafvoer:
Plat dak volgens traditioneel systeem.
Noodoverstroom volgens opgeave adviseur constructies.

Tijlig vaststellen van brand:
Geluid op de kantoorfunctie van gebouw wordt conform het Bouwbesluit, artikel 6.20 lid 1, Tabel bijlage 1-Brandmeldinstallatie, geen brandmeldinstallatie vereist.

Vloeroppervlakte van brand:
Voor zover daarin niet reeds volkome door de aanwezigheid van brandangrijpings is voorzien, is een gebouw voorzien van voldoende draagbare of verwijfbare brandbestanden om een beginnende brand zo snel mogelijk door in het gebouw aanwezige personen te laten bestrijden.

Vloeroppervlakte van brand:
Voor zover daarin niet reeds volkome door de aanwezigheid van brandangrijpings is voorzien, is een gebouw voorzien van voldoende draagbare of verwijfbare brandbestanden om een beginnende brand zo snel mogelijk door in het gebouw aanwezige personen te laten bestrijden.

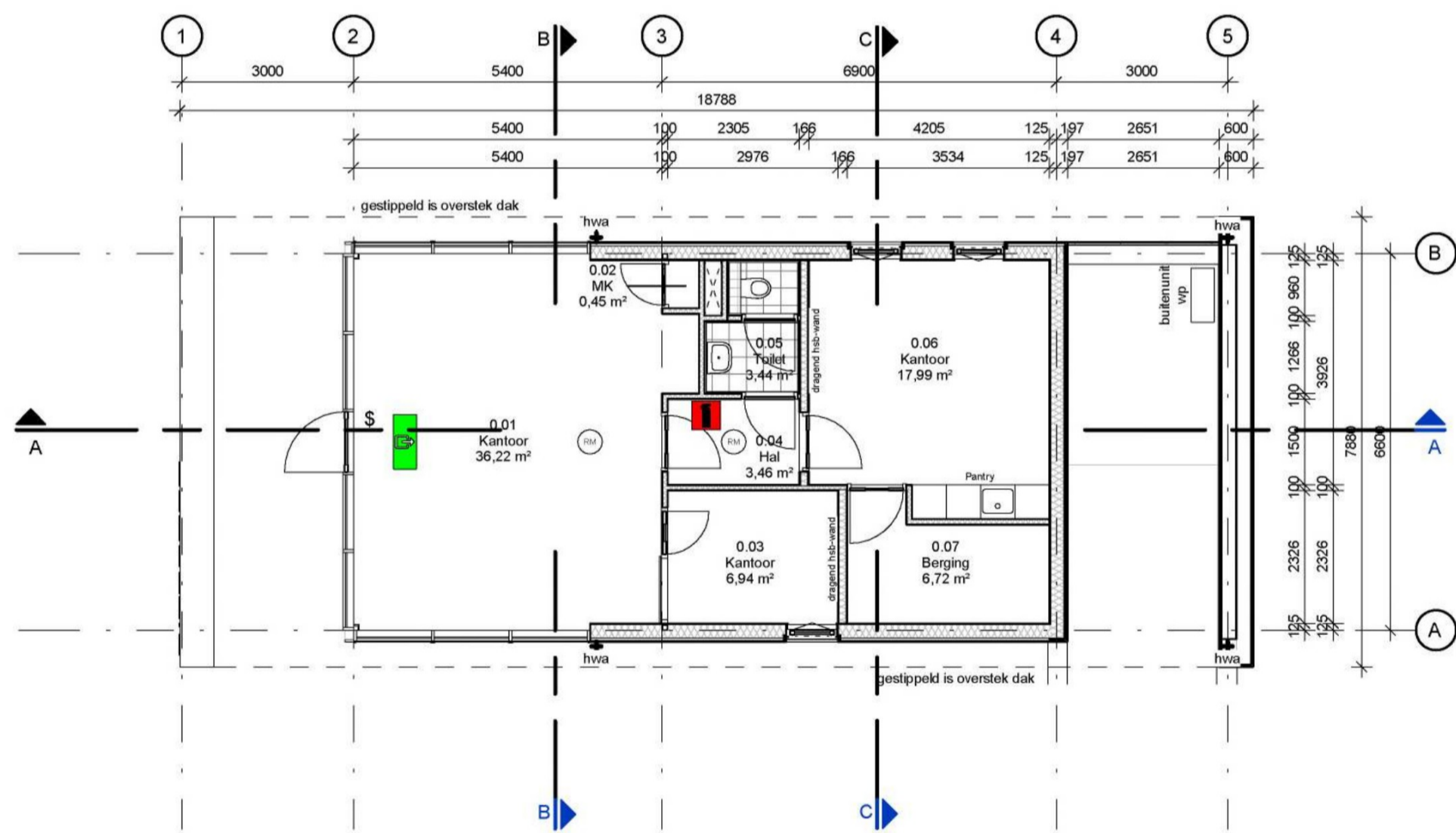
Bestrijden van brand:
Geluid op de kantoorfunctie van het gebouw is er geen brandangrijpings nodig als het gebruiksoppervlakte van de gebruiksfunctie niet groter is dan 500 m².

0. Overige

Bouwwerk:
Opbouw glaspakket te bepalen door leverancier, rekening houdend met:
- regelgeving;
- NEN 3565;
- brandveiligheid.

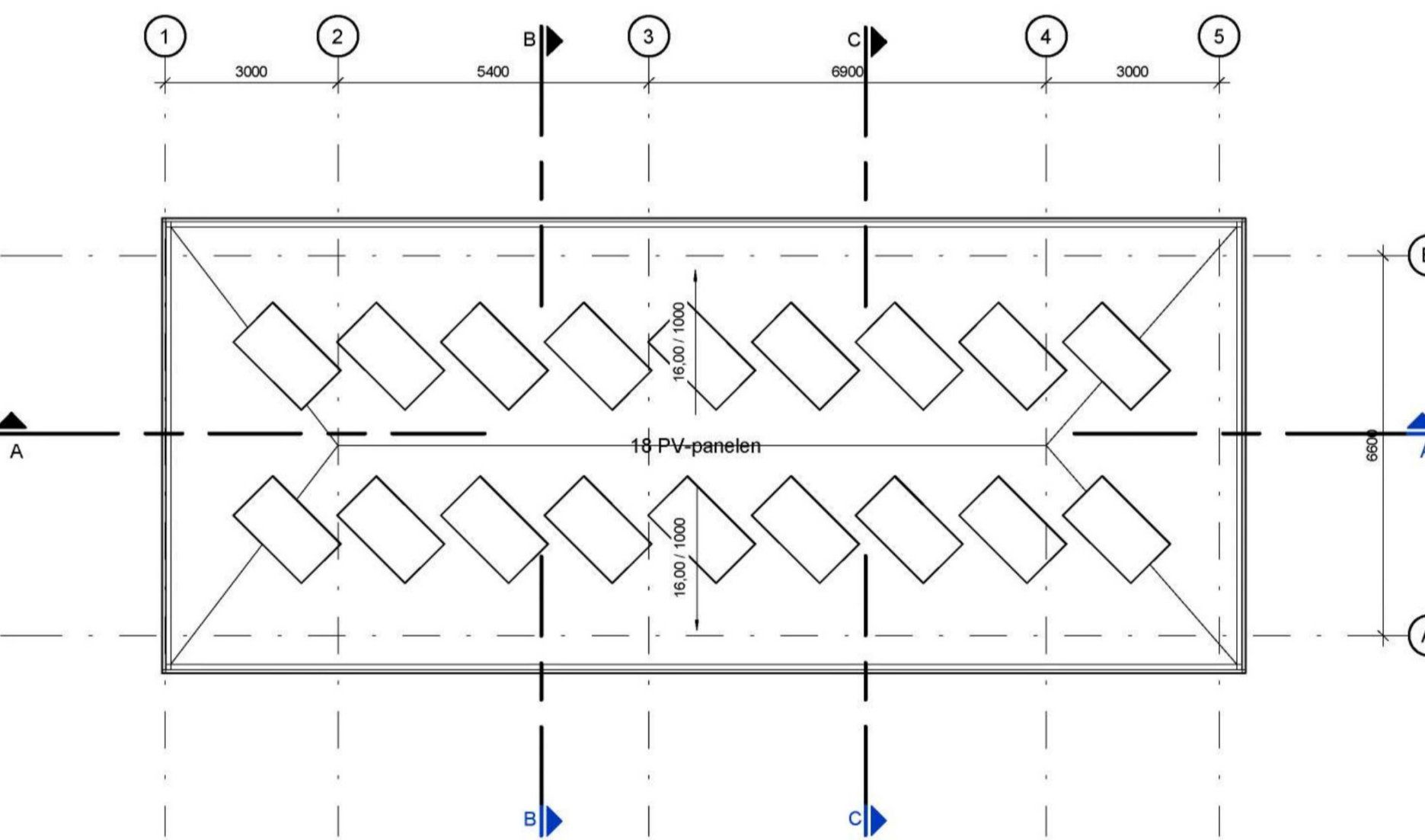
Ontspanningsafsluitingen:
In afgesloten containers op eigen terrein.

Materialen en kleuren:
Volgens document "Materialen- en kleurenstaat", Van Bokhorst architecten-ingenieurs.



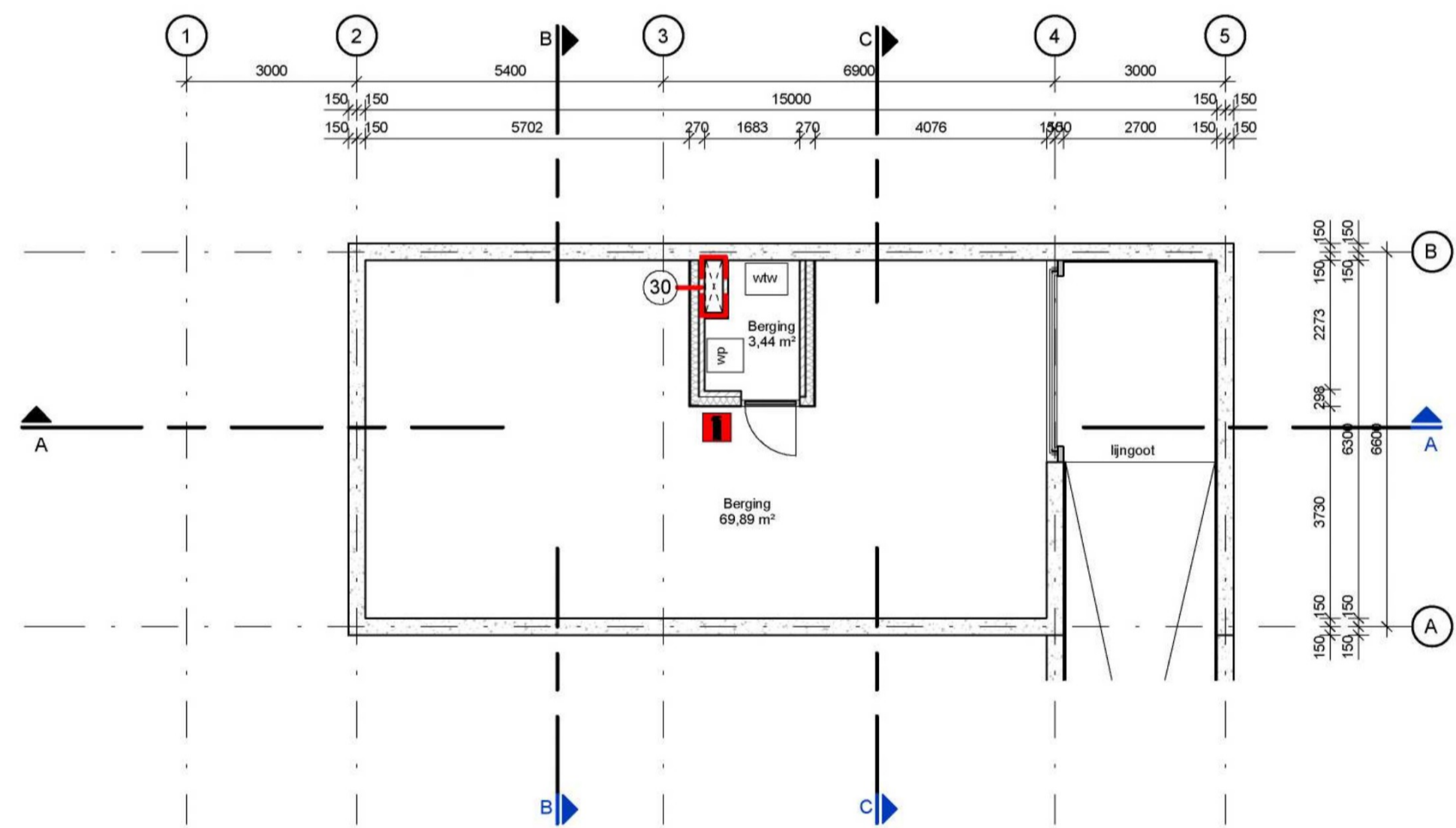
BEGANE GROND

schaal 1 : 100



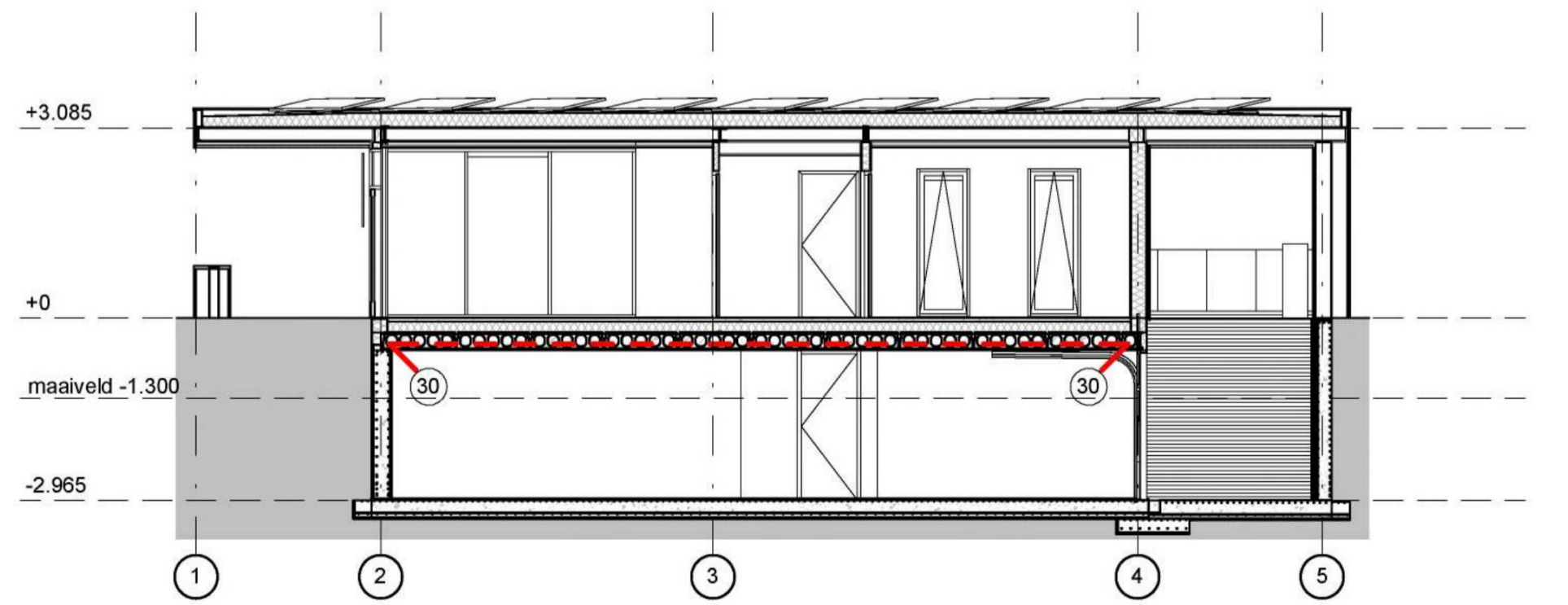
DAKAANZICHT

schaal 1 : 100



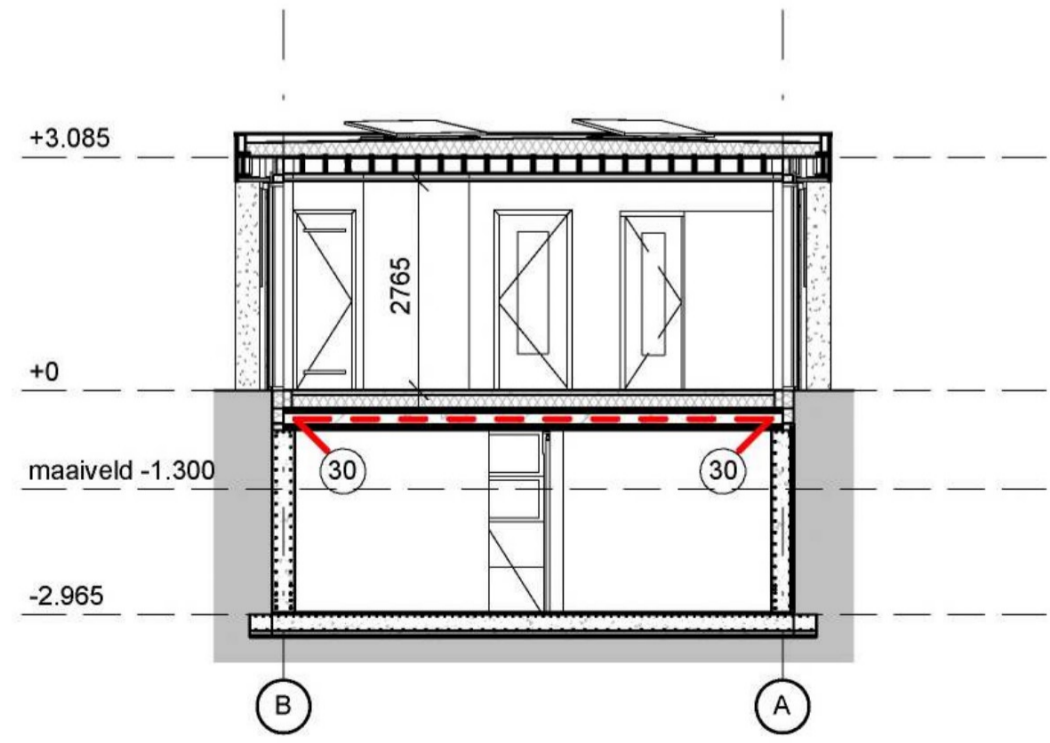
KELDER

schaal 1 : 100



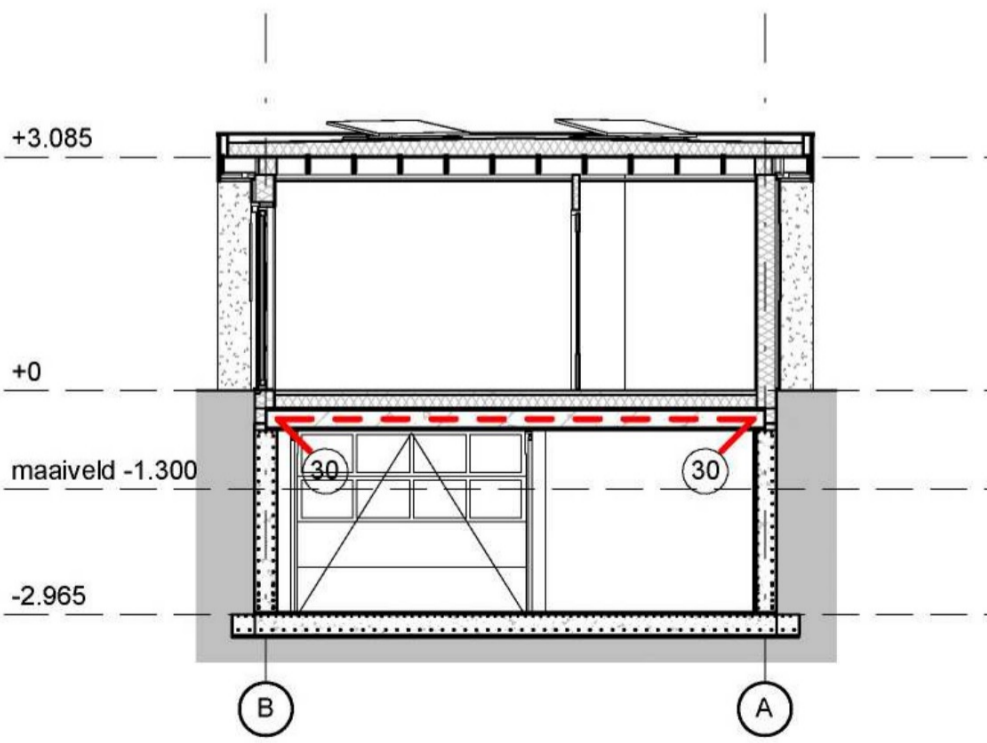
DOORSNEDE A

schaal 1 : 100



DOORSNEDE B

schaal 1 : 100



DOORSNEDE C

schaal 1 : 100

VAN BOKHORST
architecten + ingenieurs

- ONDERDEEL
Plattegronden gevels doorsneden
- PROJECT
Nieuwbouw Receptie
- OPDRACHTGEVER
PWZ Vastgoed B.V.
Hugo de Grootlaan 37, 3771 HK Barneveld
- FASE
Technisch ontwerp

DATUM 12-01-2023
 GEMIDDELDE STATUS definitief
 SCHAAL 1:100
 GETEKEND MS FORSKAAT A1

PROJECTNUMMER 20014
 TEKENINGNUMMER TO-C01