



Legenda;

- Afsluiting voor motorvoertuigen ●
- Locaties van camera's, controle op "wegen" structuur!!
- Locaties van camera's of een andere wijze van handhaving (toegangscontrole)
- Werkgebieden
- Eenrichtingsverkeer →

Aandachtspunten voor invoeren van zone;

- Keermogelijkheden / escape routes voor "fout-rijders" ← →
- Houtlaan: parkeerverbod=> laden en lossen is juridisch nog mogelijk op de rijbaan
- d' Almarasweg: fietsstrook aanwezig => stopverbod

Foto's

foto 1 Rode Kruislaan (Albert Schweitzerlaan)



foto 2 Laan van Scheut (Albert Schweitzerlaan)



foto 2a Laan van Scheut 2 leveranciers (toegankelijk via de Proosdijweg)



foto 3 Proosdijweg (St. Annastraat)



foto 4 Victor Westhoflaan (afsluiting met slagboom)



foto 5 d' Almarasweg 24-26 parkeerterrein (afsluiting met slagboom)



foto 6 Houtlaan 2-4 parkeerterrein Collegium Berchmanianum (afsluiting met slagboom)

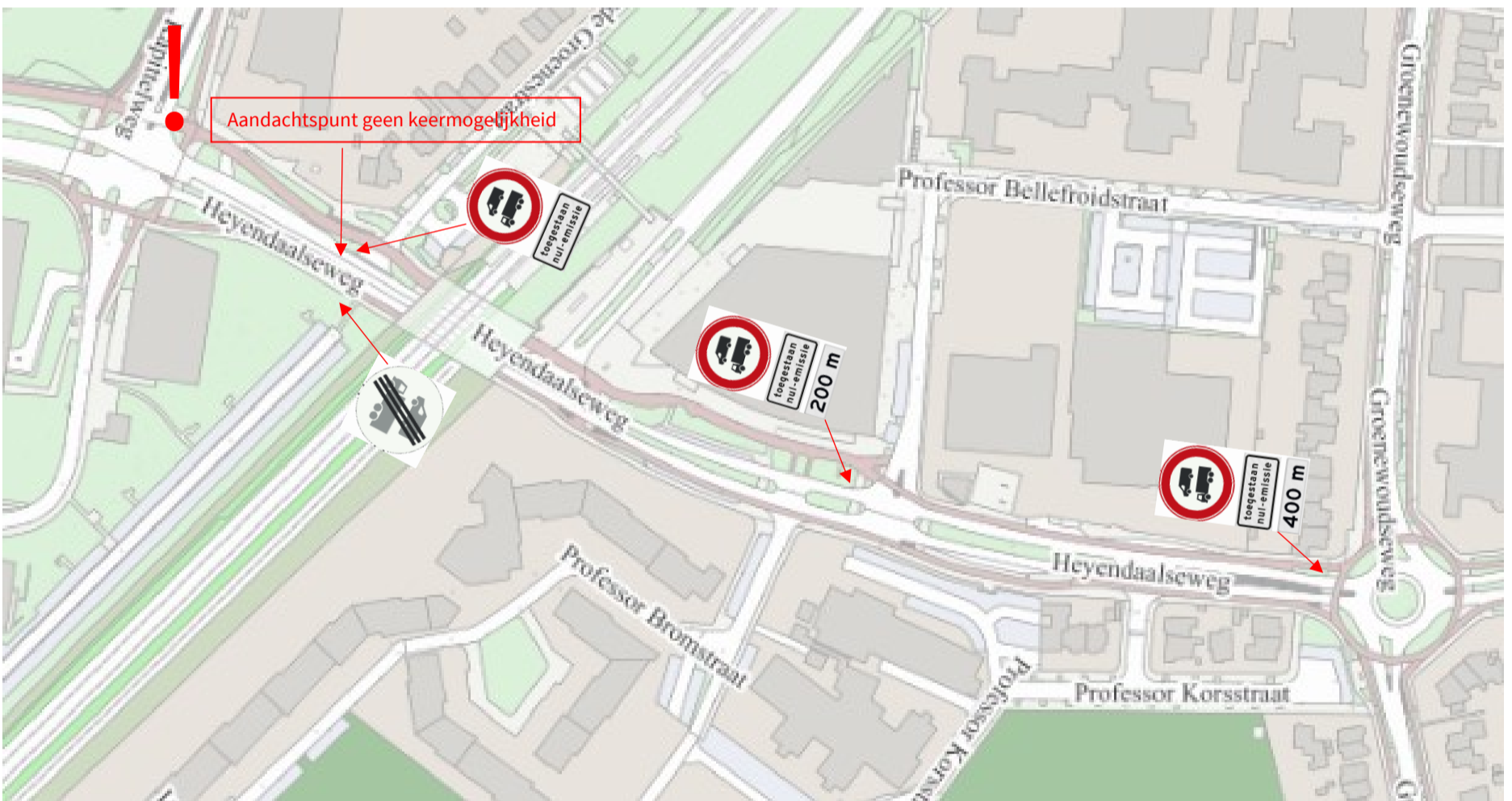


foto 7 Wundtlaan 1 parkeerterrein parkeren Max Planck instituut (vergunninghouders)

Borden
Kapittelweg / Philips van Leydenlaan



Heyendaalseweg



Aandachtspunt geen keermogelijkheid bij de "afsluiting" Verlengde Groenestraat, wel twee voorwaarschuwingen op 200m en 400m. en uitwijk mogelijkheid.

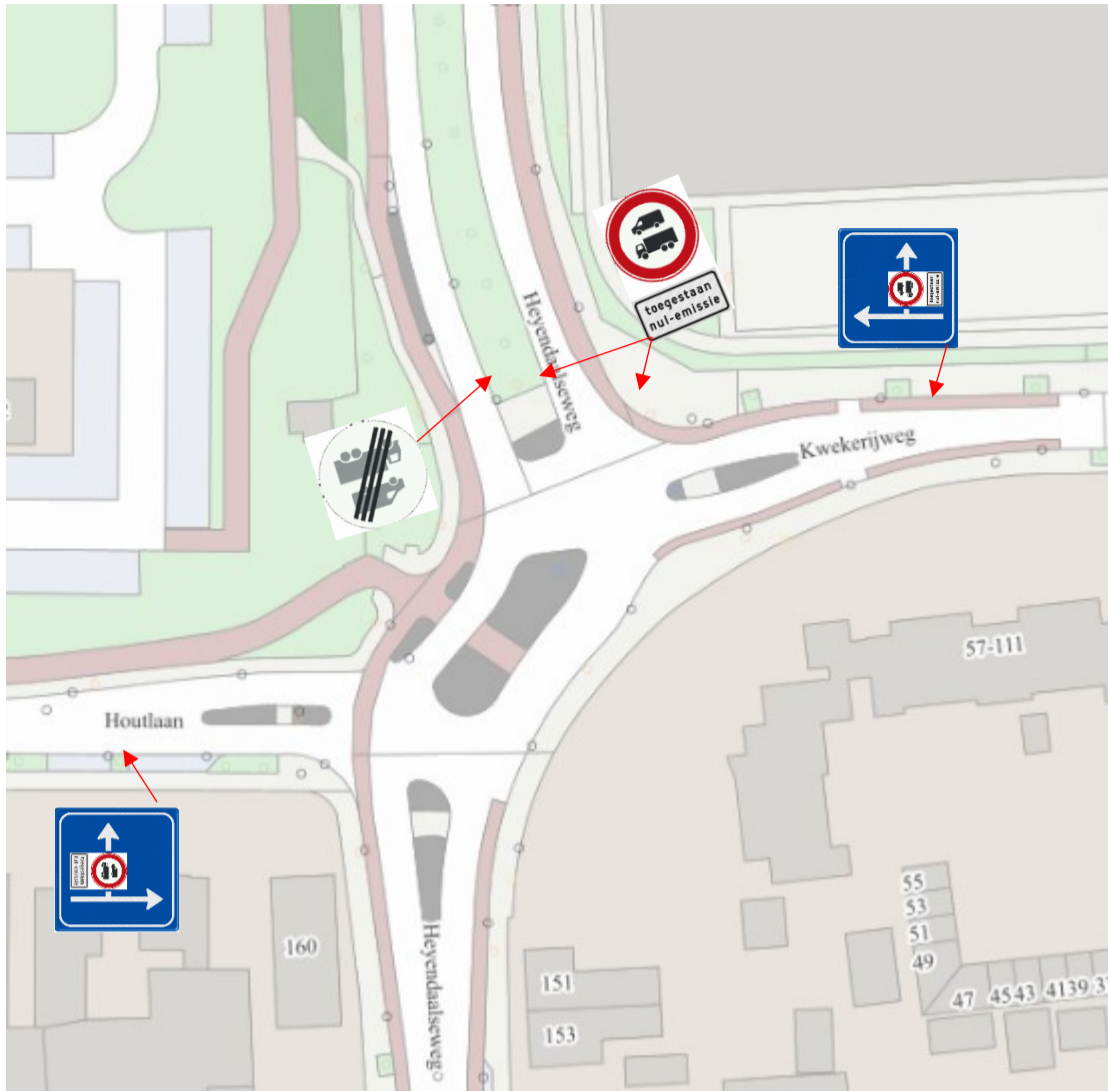
'd Almarasweg 24-26 en Victor Westhofflaan



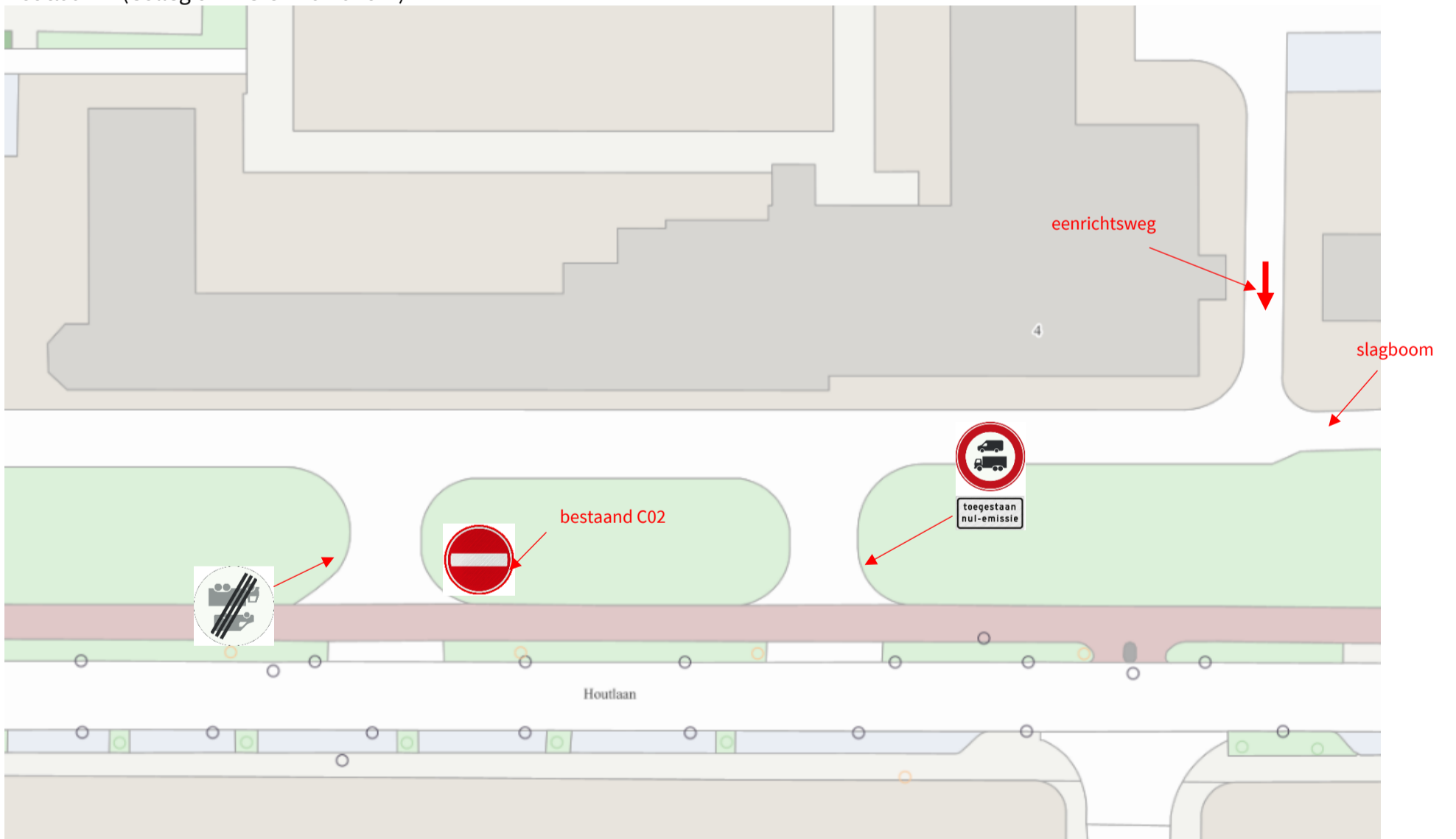
Driehuizerweg



Heyendaalseweg /Houtlaan Kwekerijweg



Houtlaan 4 (Collegium Berchmanianum)



Houtlaan Wundtlaan (Max Planck instituut)

