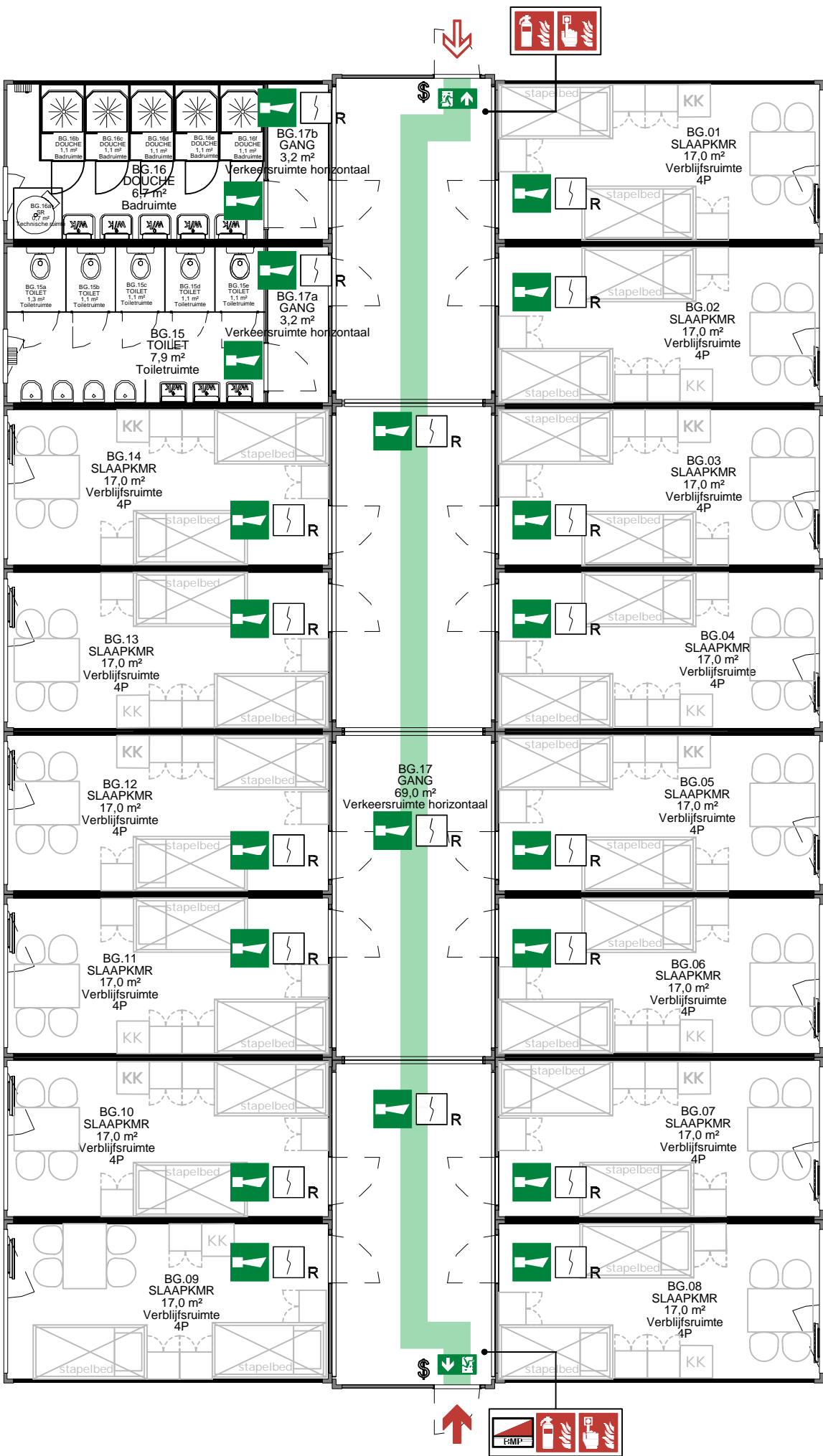


Plattegrond

(schaal 1:100)

GEBOUW F18

Gebruiksfunctie (hoofd)	: Woonfunctie (hoofdfunctie: 56 personen)
Andere gebruiksfunctie	: Geen
Bruto vloeroppervlakte (Hele gebouw)	: 364 m²
Gebruiksoppervlakte (Hele gebouw)	: 359 m²
Peilmaat	: 0,00 m
Hoogte vloer (t.o.v. peil)	: 0,00 m
Hoogte van hoogste vloer boven maaiveld	: 1 dm
Aantal personen (Hele gebouw)	: 56 personen
Technische capaciteit (Hele gebouw)	: 56 bedden



RENVOOI

- BRANDBLUSSE
- BRANDSLANGHASPEL
- BRANDMELDER
- BLUSDEKEN
- (NOOD)UITGANG
- VLUCHTROUTE
- NOODVERLICHTING
- SLOW WHOOP
- HOOFDSCHAKELAAR ELEKTRICITEIT
- HOOFDAFSLUITER WATER
- BRANDMELDPANEEL
- BRANDWEERINGANG
- NEVENINGANG BRANDWEER
- ROOKMELDER - boven de deur van de ruimte is een NEVENINDICATOR aangebracht
- MULTISENSOR
- WBDBO 60 MINUTEN
- WBDBO 30 MINUTEN
- DEUR ZONDER SLEUTEL TE OPENEN
- ZELFSLUITENDE DEUR, BRANDWEREND
- ZELFSLUITENDE DEUR

ALGEMENE OPMERKINGEN:

- Ingetekend meubilair geldt ter indicatie; de gebruiker kan zelf voor een andere opstelling kiezen.

BUDEL - GEBOUW F18 (tijdelijke units)

BEGANE GROND

Omgevingsvergunning

brandveilig gebruik

Let op: maatvoering i.h.w. te controleren

Discipline	Veiligheid	Code	Datum	Omschrijving	Gewijzigd
Status	Revisie				
Formaat	A2		Schaal	1:100	
Getekend			Datum	6-6-23	
Project	De Nassau-Dietzkazerne	Omschrijving	Plattegrond		
Adres	Randweg Oost 32		Omgevingsvergunning brandveilig gebruik		
	6021 PB , Budel		Gebouw F18		
Object	005B033 , F18	Bouwlaag	Begane grond		
		Tekeningnummer	20626811_B032_V_00_00_GVG		
		Bestandsnaam	20626811_B032_V_00_00_GVG.dwg		

