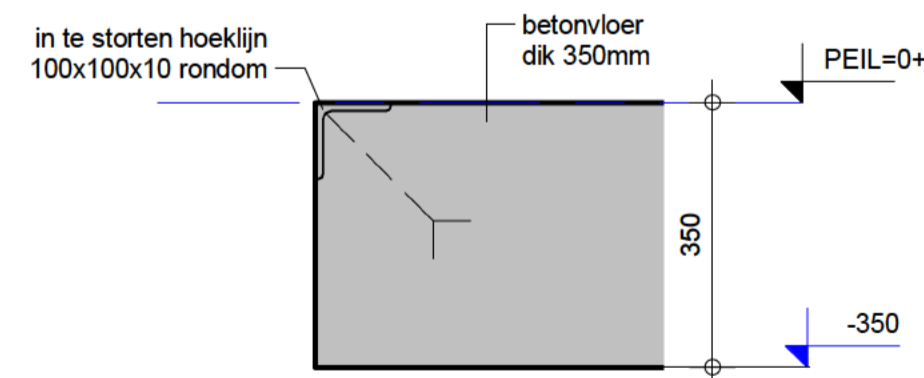
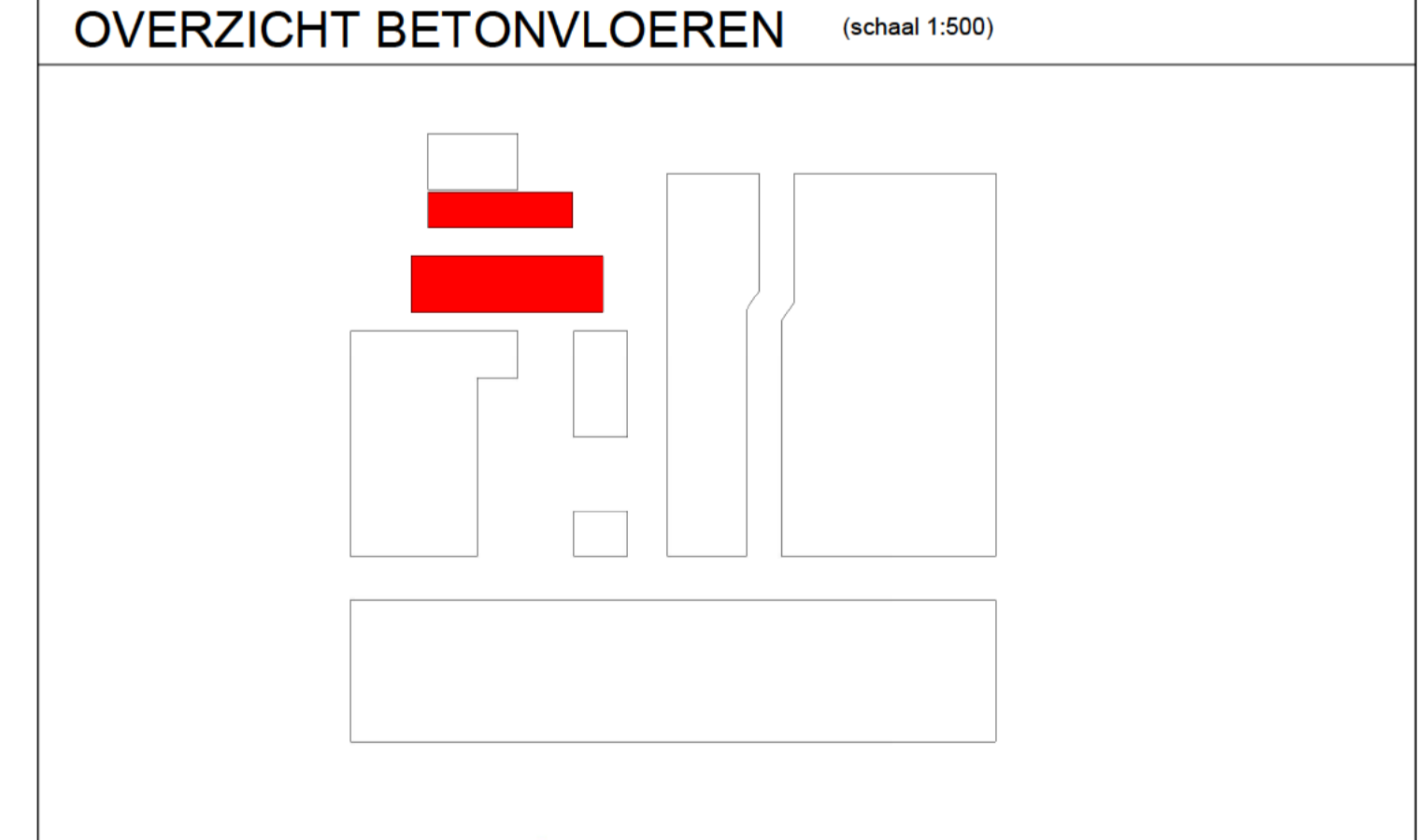


**Betonvloeren**  
1 : 50

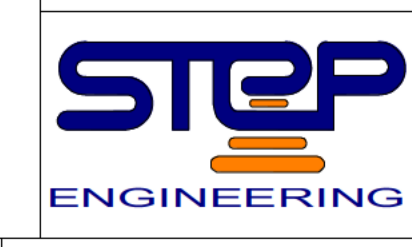


**Detail rand betonvloeren**  
1 : 10

BETONWERK										NEN-EN 1992									
Milieuklasse / betondekking	constructiedeel	sterkteklasse	milieuklasse	dekking	onder milieuklasse	dekking	boven milieuklasse	dekking	zijkant milieuklasse	dekking									
betonvloer	C30/37	XC2	30	XC2/XD2	40	XC2/XD2	40	XC2/XD2	40		Staalqualiteit NEN-6008 : 2008 B500B B500A/B								
opstaande rand	C30/37	XC2	30	XC2/XD2	40	XC2/XD2	40	XC2/XD2	40										
betonwanden	C30/37	XC2/XD2	40	XC2/XD2	40	XC2/XD2	40	XC2/XD2	40										
Overlappings- en Verankeringslengten (mm)											vigs GTB 2013								
goede aanhechtingsomstandigheden					slechte aanhechtingsomstandigheden														
	ø 6	ø 8	ø 10	ø 12	ø 16	ø 20	ø 25	ø 32	ø 40	ø 6	ø 8	ø 10	ø 12	ø 16	ø 20	ø 25	ø 32	ø 40	
C20/25	300	400	500	600	750	950	1200	1500	2050	400	550	700	800	1100	1350	1700	2150	2950	
C25/30	250	350	400	500	650	850	1050	1300	1750	350	500	600	700	950	1150	1450	1850	2550	
C30/37	250	300	400	450	600	750	900	1150	1550	350	450	550	650	850	1050	1300	1650	2250	
C35/45	200	300	350	400	550	650	850	1050	1400	300	400	500	550	750	950	1150	1500	2000	
C45/55	200	250	300	350	450	550	700	900	1200	250	350	400	500	650	800	1000	1250	1700	



project:	Nieuwbouw Itero Brightlands Plant te Geleen	ITERO	Oprachtgever:	Itero Technologies Netherlands B.V. Sittard-Geleen	wijz.	datum	tek.
onderwerp:	Betonvloeren				A	14-09-2023	
					B	23-01-2024	
fase:		technisch ontwerp					
status:		definitief					
projectnummer:	23.3667	tekenaar:	1:50	formaat:	A1	dimensie:	mm
datum:	01-08-2023	tekeningnummer:	3667.2003				



Doordsestraat 20  
7822 JR Emmen  
Tel +31(0)991 - 646246  
www.step-engineering.nl  
info@step-engineering.nl