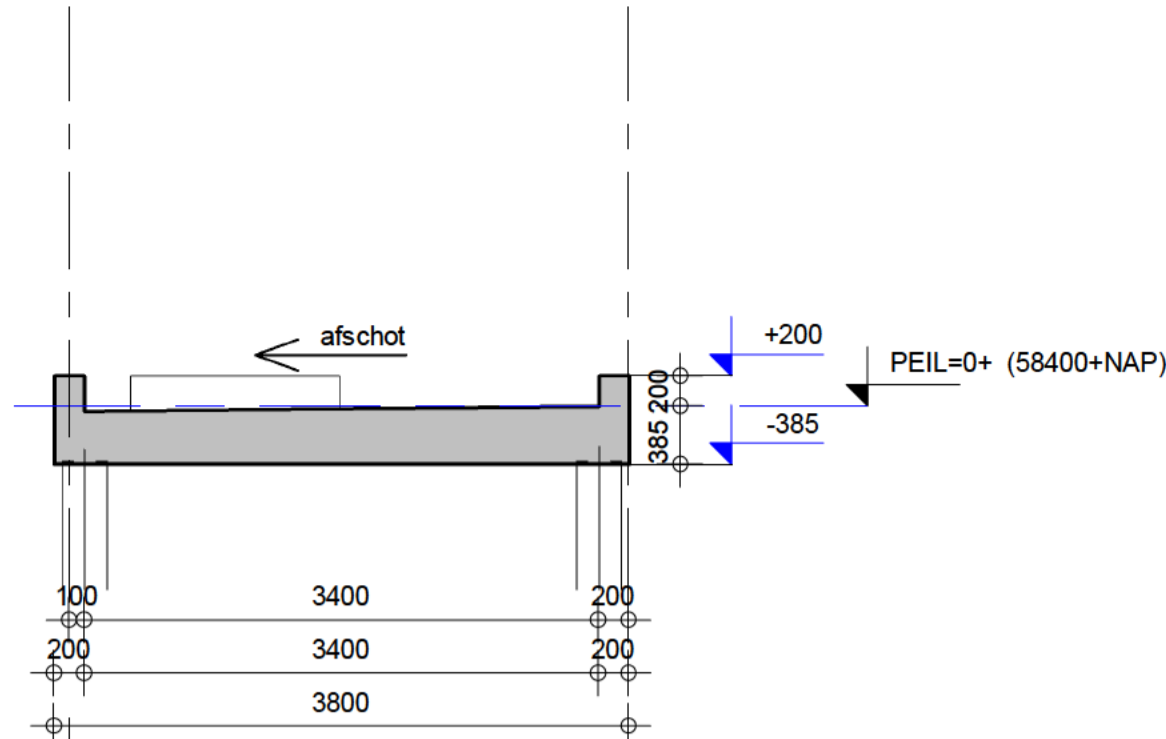
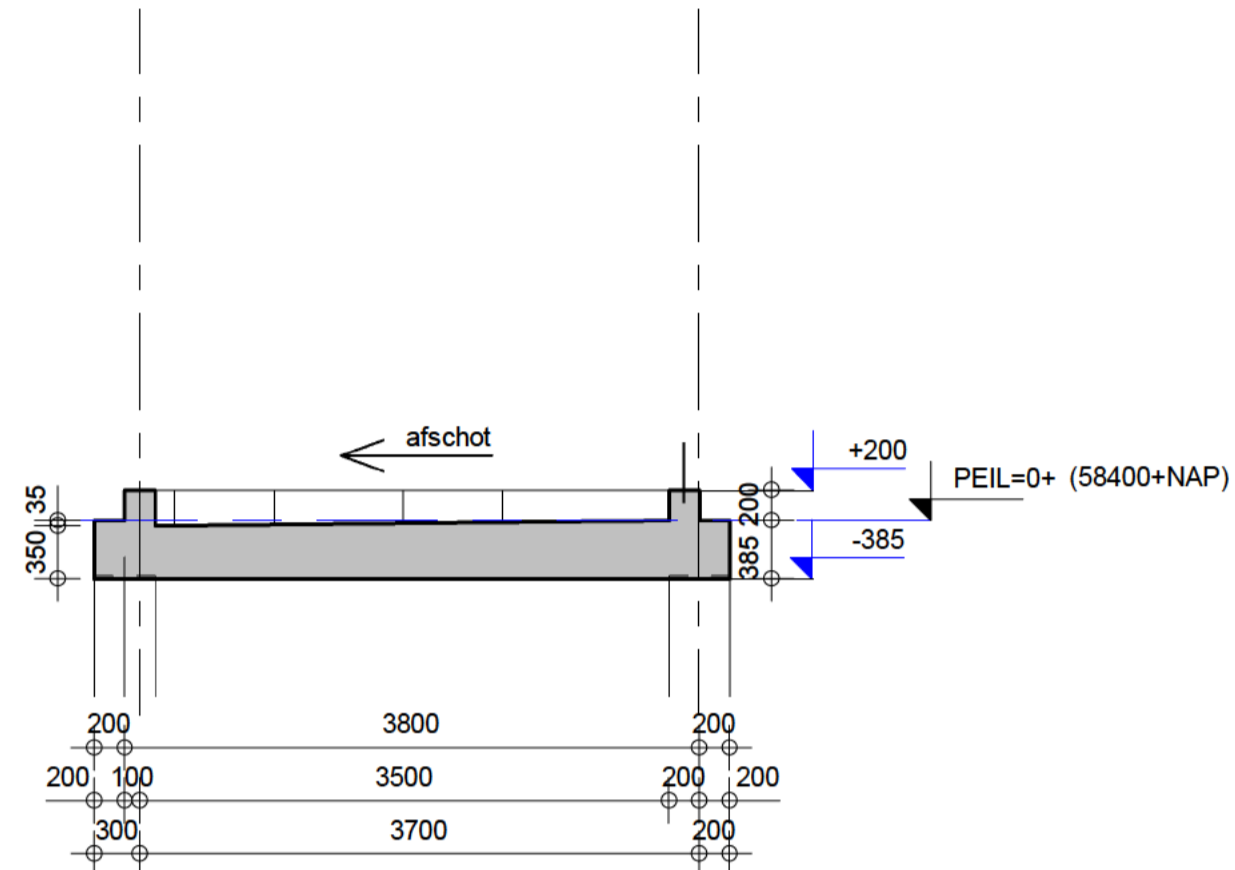


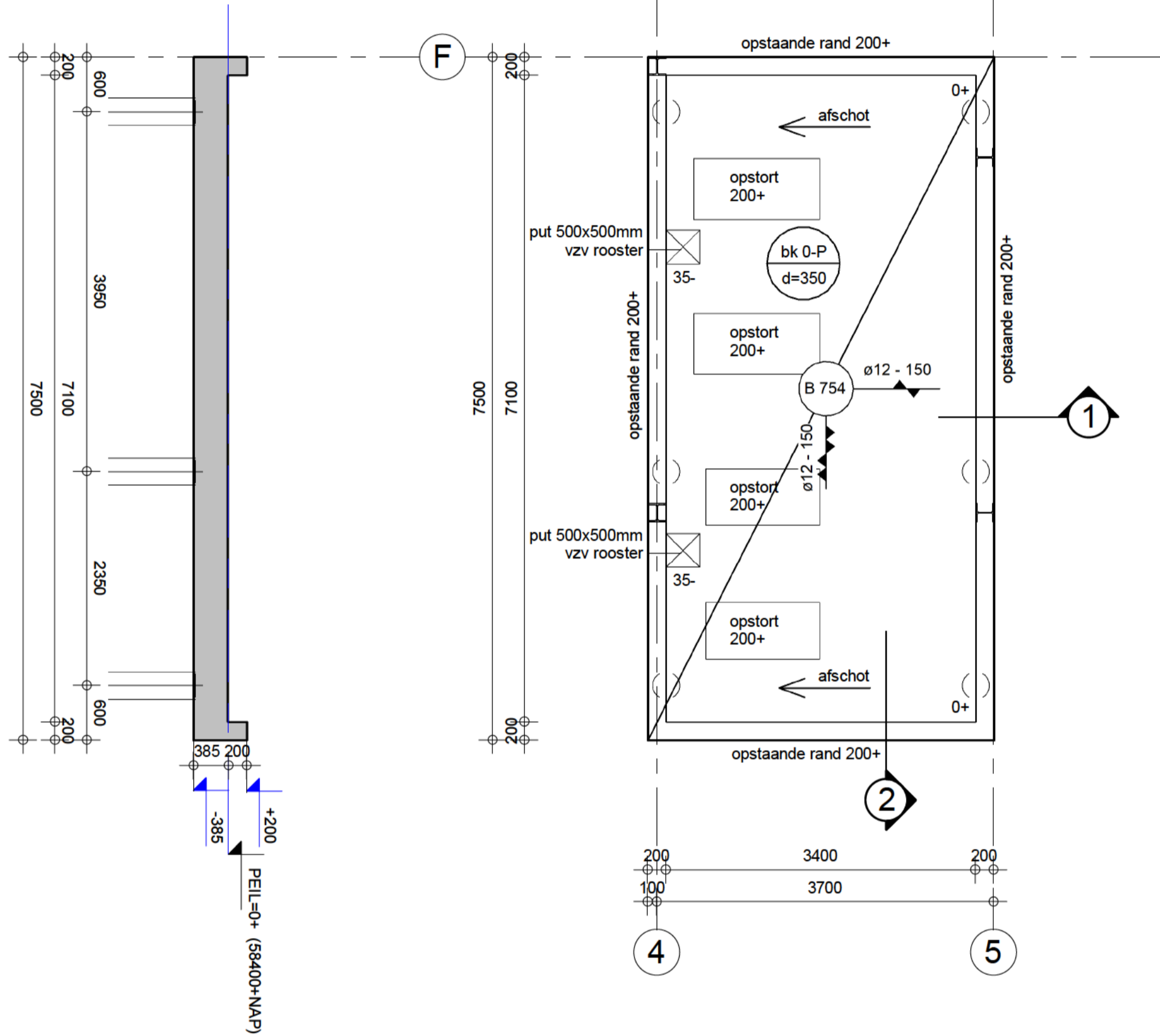
Doorsnede 1
1 : 50



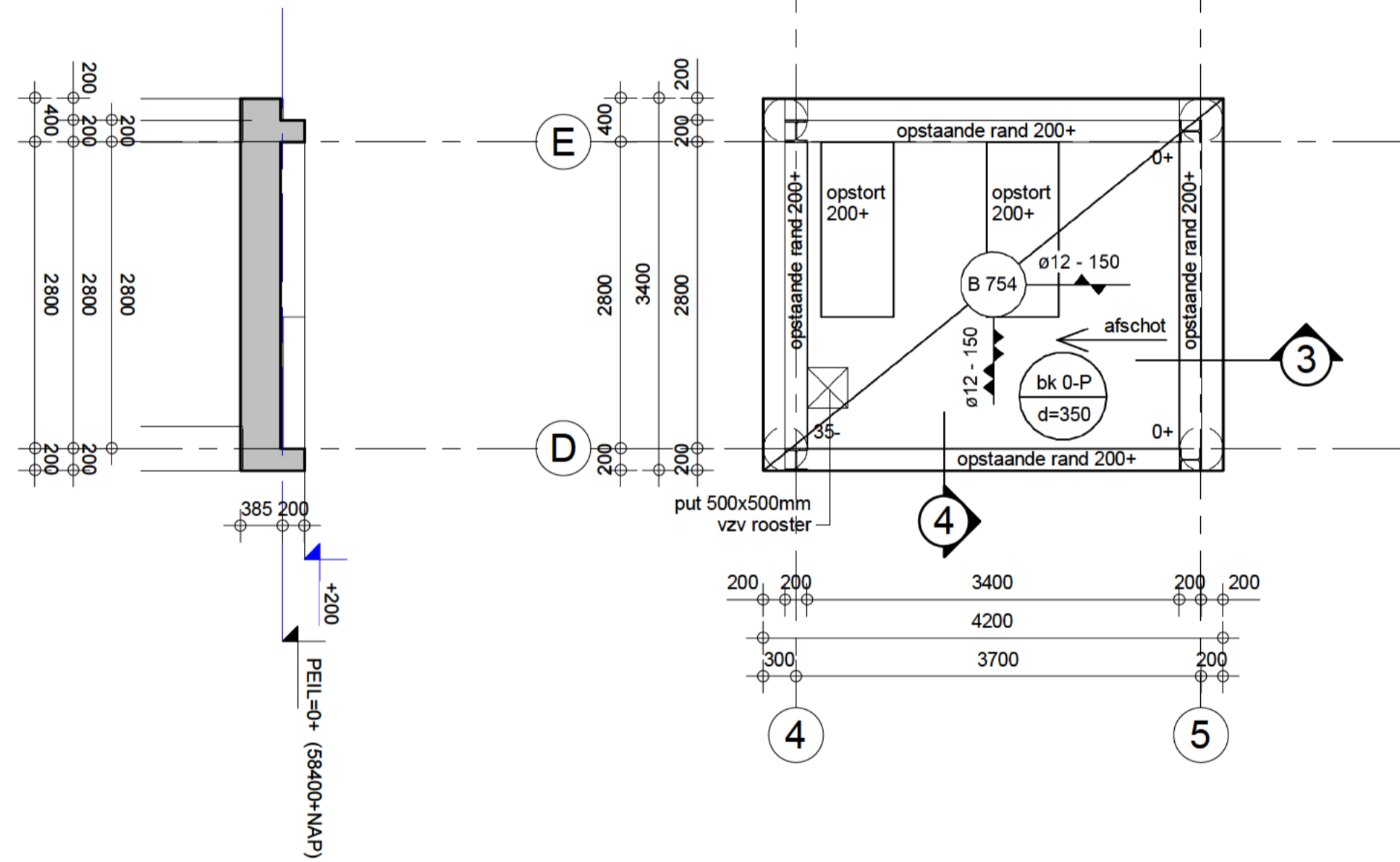
Doorsnede 3
1 : 50



Tankpit B
1 : 50



Tankpit C
1 : 50



Verklaring voor goede en slechte aanhechtingsomstandigheden voor las- en verankeringslengtes

niet-gearceerde zone betreft goede aanhechtingsomstandigheden; gearceerde zone betreft slechte aanhechtingsomstandigheden

Overlappen van trekstaven dienen onderling te verspringen. Indien meerdere staven in een doorsnede overlappen dient de overlappingslengte (lasiengte) vermenigvuldigd te worden met onderstaande factor α_6 .

percentage overlappende staven van het totaal aantal staven in een doorsnede	< 25%	33%	50%	> 50%
factor α_6	1,00	1,15	1,40	1,50

100% overlappende staven in een doorsnede basis laslengte x 1,50

25% overlappende staven in een doorsnede basis laslengte x 1,00

Laslengte Bouwstaalnetten

bouwstaalnet: zie tekening

korte stek in de oplegging van de vloer

lasl. = laslengte van de netten minimaal 550mm

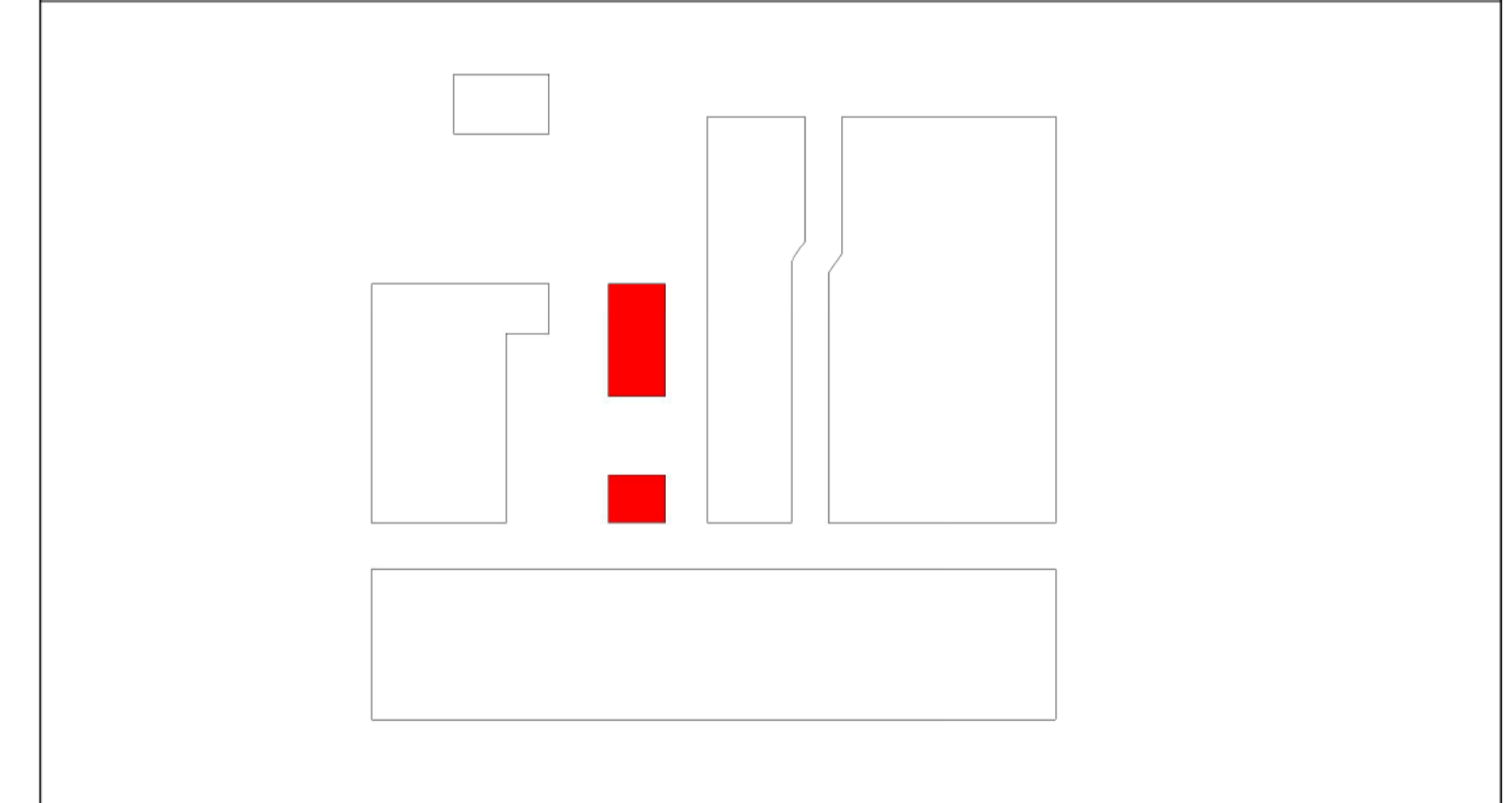
BETONWERK

Milieuklasse / betondekking (mm)	constructiedeel	sterkteklasse	milieuklasse	onderdekking	milieuklasse	bovendekking	milieuklasse	zijkantdekking	milieuklasse
betonvloer	C30/37	XC2	30	XC2/XD2	40	XC2/XD2	40	XC2/XD2	40
opstaande rand	C30/37	XC2	30	XC2/XD2	40	XC2/XD2	40	XC2/XD2	40
betonwanden	C30/37	XC2/XD2	40	XC2/XD2	40	XC2/XD2	40	XC2/XD2	40

overlappings- en Verankeringslengten (mm) vlg. GTB 2013

constructiedeel	goede aanhechtingsomstandigheden								slechte aanhechtingsomstandigheden							
	e 6	e 8	e 10	e 12	e 16	e 20	e 25	e 32	e 6	e 8	e 10	e 12	e 16	e 20	e 25	e 32
C20/25	300	400	500	600	750	950	1200	1500	400	550	700	800	1100	1350	1700	2150
C25/30	250	350	400	500	650	850	1050	1300	350	500	600	700	950	1150	1450	1850
C30/37	250	300	400	450	600	750	900	1150	350	450	550	650	850	1050	1300	1650
C35/45	200	300	350	400	550	650	850	1050	300	400	500	550	750	950	1150	1500
C45/55	200	250	300	350	450	550	700	900	250	350	400	500	650	800	1000	1250

OVERZICHT TANKPITS (schaal 1:500)



project: Nieuwbouw Itero Brightlands Plant te Geleen	Opdrachtgever: ITERO Itero Technologies Netherlands B.V. Sittard-Geleen	wijz. datum tek. A 14-09-2023
onderwerp: Tankpit B & C		

STEP ENGINEERING

Doordsestraat 20
7822 JR Emmen
Tel +31(0)991 - 646246

www.step-engineering.nl
info@step-engineering.nl

fase: technisch ontwerp
status: definitief

projectnummer: 23.3667
tekenaar: schaal: 1:50
formaat: A1
dimensie: mm
datum: 01-08-2023
tekeningnummer: 3667.2102