

Notitie

Projectnr: 2100438
Projectnaam: BCC ITERO

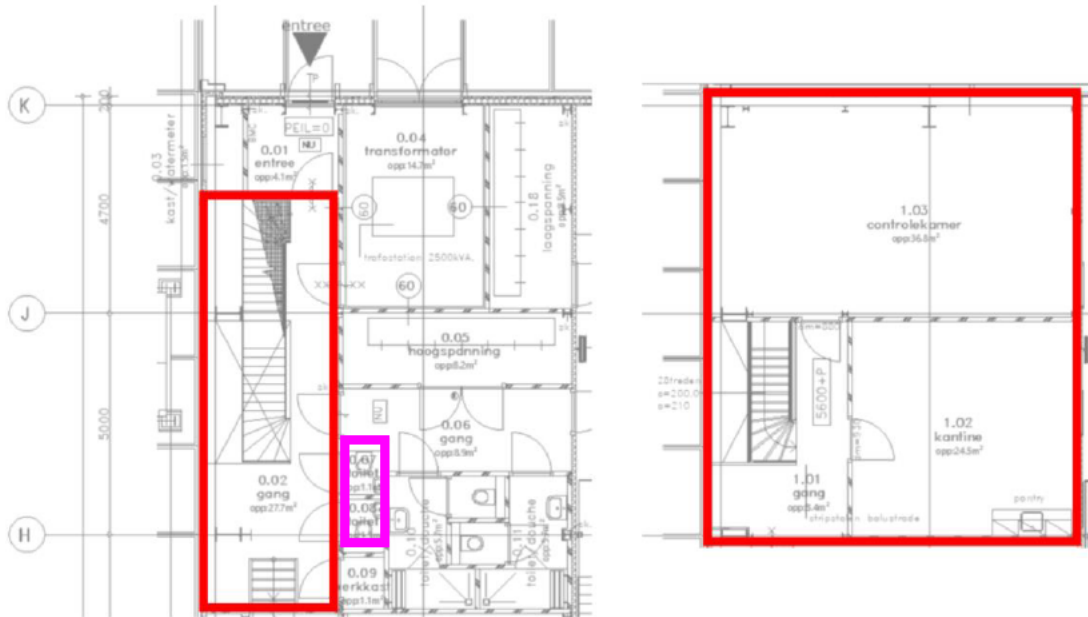
Betreeft: RDR Ruimte
Datum : 15 september 2023
Opmaak door:
Bijlage(n):

Inleiding

Ten behoeve van het project BCC Itero is een deel van het gebouw aangewezen als (RDR) Redelijk Dichte Ruimte, te weten: de controlekamer 1.03, de kantine 1.02 en de centrale gang. Om een ontsluiting van de benoemde ruimte binnen het RDR-gebied te kunnen garanderen, zal er in de centrale gang een sluis worden voorzien. In onderstaande notitie wordt aangegeven hoeveel mensen zich kunnen bevinden in dit RDR-gebied en welke handelingen er plaatsvinden bij een eventuele RDR-melding.

Notitie

De bovengenoemde gebieden zullen worden aangewezen als Redelijk Dichte Ruimte. Deze aangewezen ruimten hebben een gezamenlijke inhoud van circa 360 m³. Uitgangspunt is dat de medewerkers zich maximaal 2 uur in een Redelijk Dichte Ruimte kunnen bevinden. Uitgaande dat één medewerker circa 5m³/h aan ademlucht nodig heeft hieromtrent kunnen zich in de Redelijk Dichte Ruimte circa: 360 / (2*5) = 36 personen bevinden.



RDR begane grond en verdieping 1



onderdeel RDR gebruikt voor berekening ademlucht



onderdeel RDR

Handelingen RDR

De toegang tot het gebouw is voorzien van aanduidingen / symbolen die aangeven dat in het gebouw een RDR aanwezig is. Automatische schakelingen van de luchtbehandelingsinstallatie vinden naar aanleiding van een sirene- of claxonalarm niet plaats. In voorkomend geval nemen de gebruikers, op basis van een protocol, zelf actie, door de RDR drukker te bedienen.

In de RDR zijn handnoodbedieningsschakelaars op de begane grond opgenomen. Deze schakelaars zijn uitgerust met een vergrendelfunctie, waarvan de vergrendeling met een sleutel kan worden opgeheven. Bij het activeren van een handnoodbedieningsschakelaar vinden de volgende acties geautomatiseerd plaats:

- De luchtbehandeling gaat uit bedrijf;