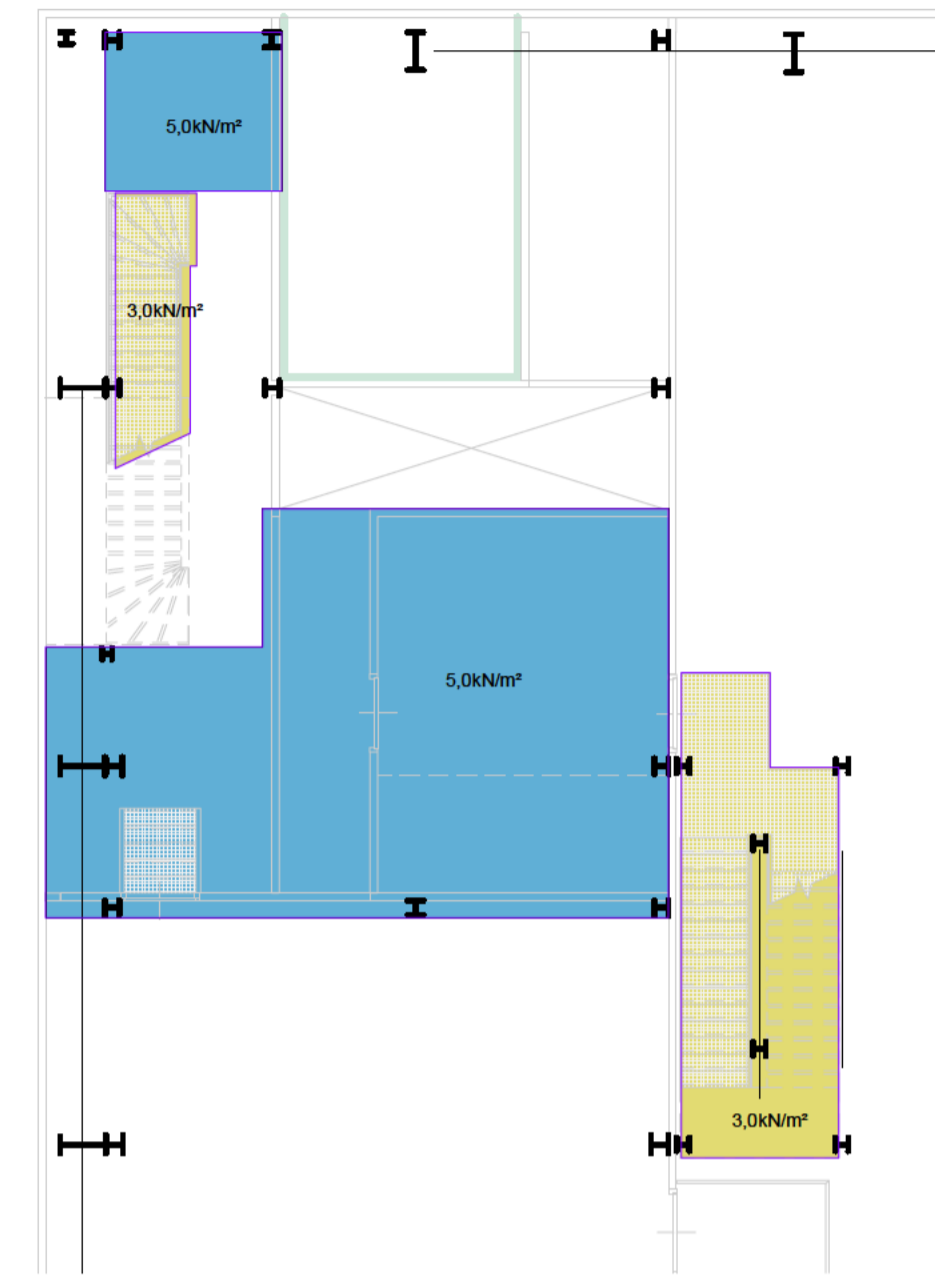
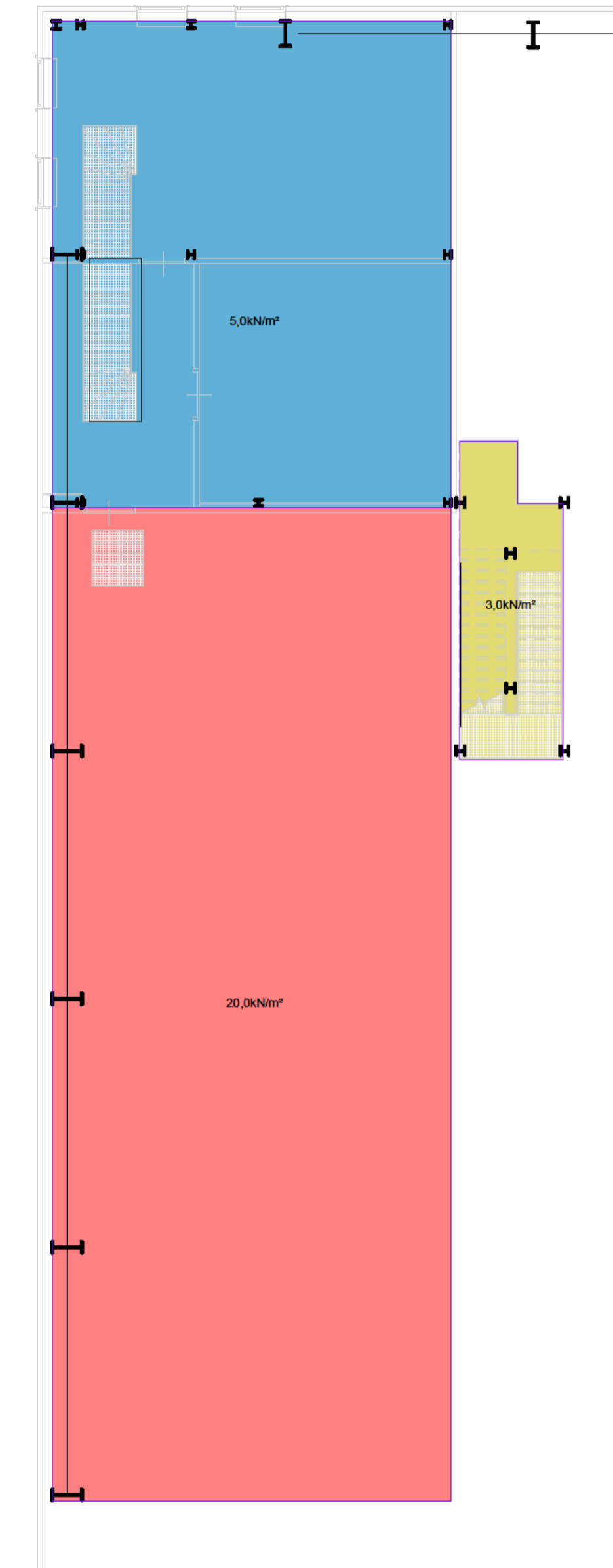


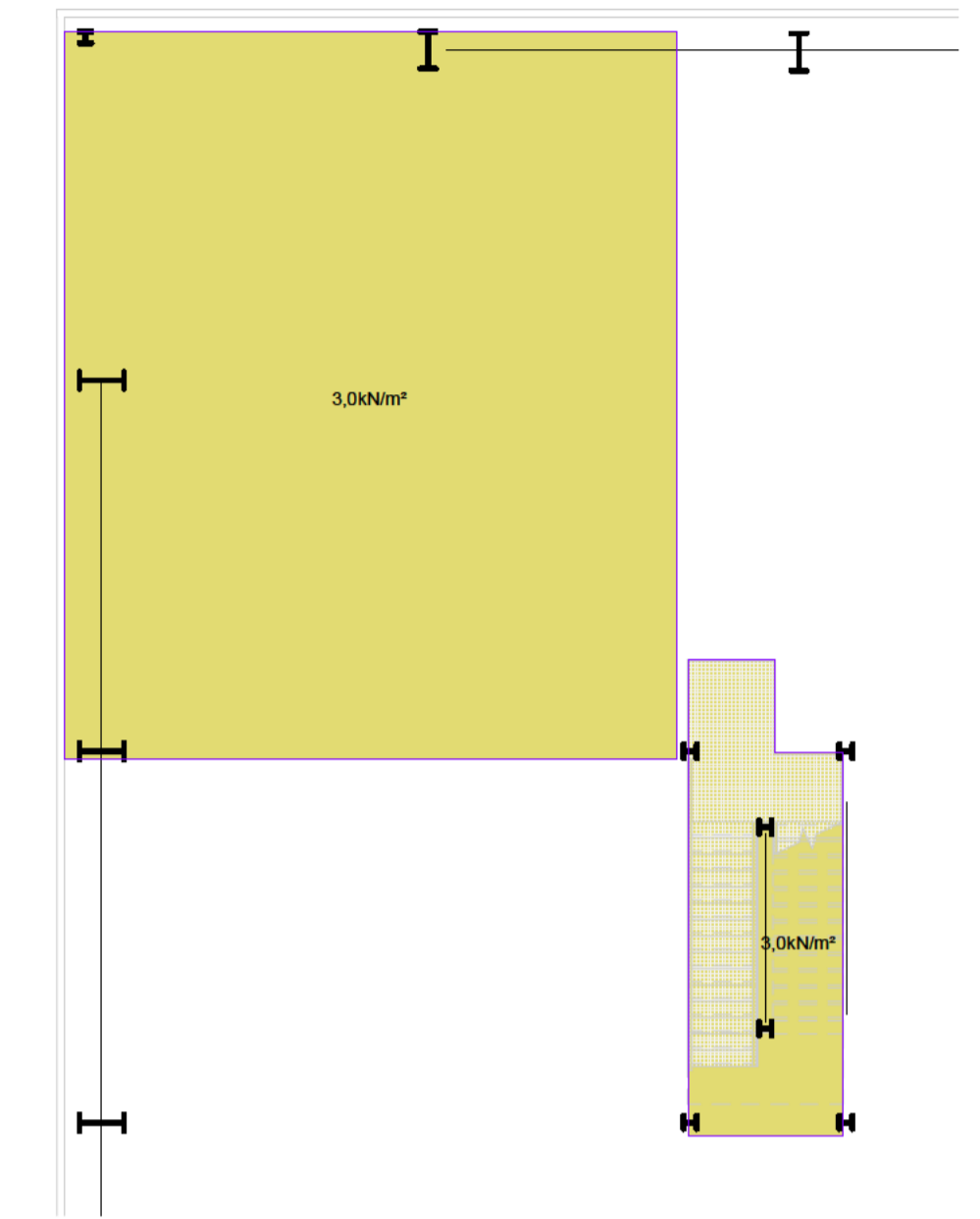
DAK
1 : 200



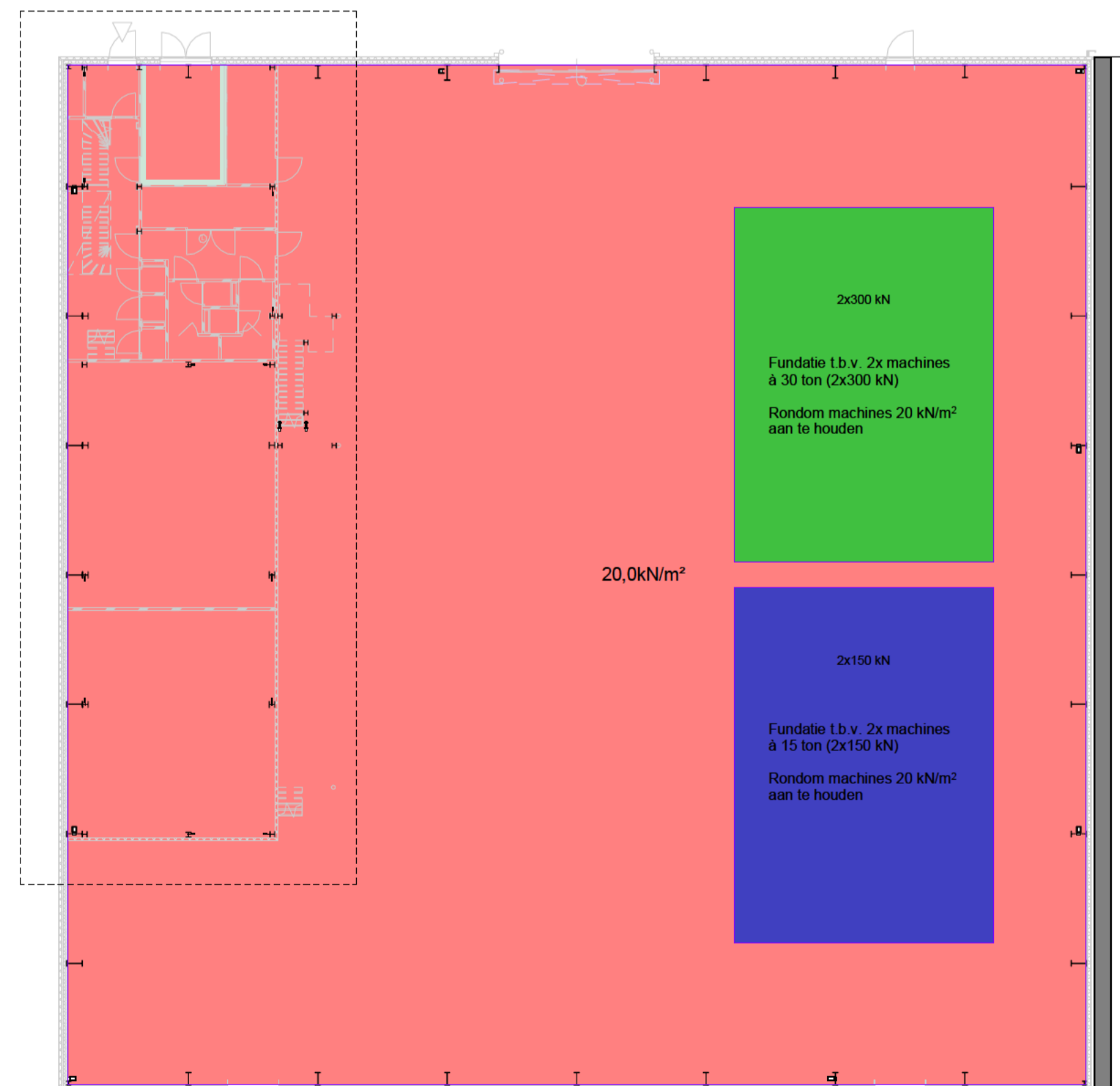
TUSSENVERDIEPING
1 : 100



1e VERDIEPING
1 : 100



2e VERDIEPING
1 : 100



BEGANE GROND
1 : 200

Toelaatbare belastingen

- 0,6kN/m²
- 3,0kN/m²
- 10,0kN/m²
- 2x150 kN
- 5,0kN/m²
- 20,0kN/m²
- 2x300 kN
- 7,0kN/m²

E				
D				
C				
B				
A				
	datum	wijziging betreft	get.	gecontr.
	project Itero Recycling Technologies Brightlands Chemelot Campus te Geleen		projectverantwoordelijke constructeur	
	onderdeel Belastingschema's Plattegronden		tekenaar gecontroleerd	
	opdrachtgever Brink Management Advies Eindhoven; Brightlands Chemelot Campus		goedgekeurd	
	architect Pauwert		status Definitief	
			fase DO	
			schaal 1:100	
			datum 15-09-2023	
			bladnummer DO-9001	
			projectnummer MM20152	

**ADVIESBUREAU
TIELEMANS**
BOUWCONSTRUCTIES B.V.

Pos bus 651
5600 AR Eindhoven
Tel: (040) 281 44 55
www.tielemans.nl