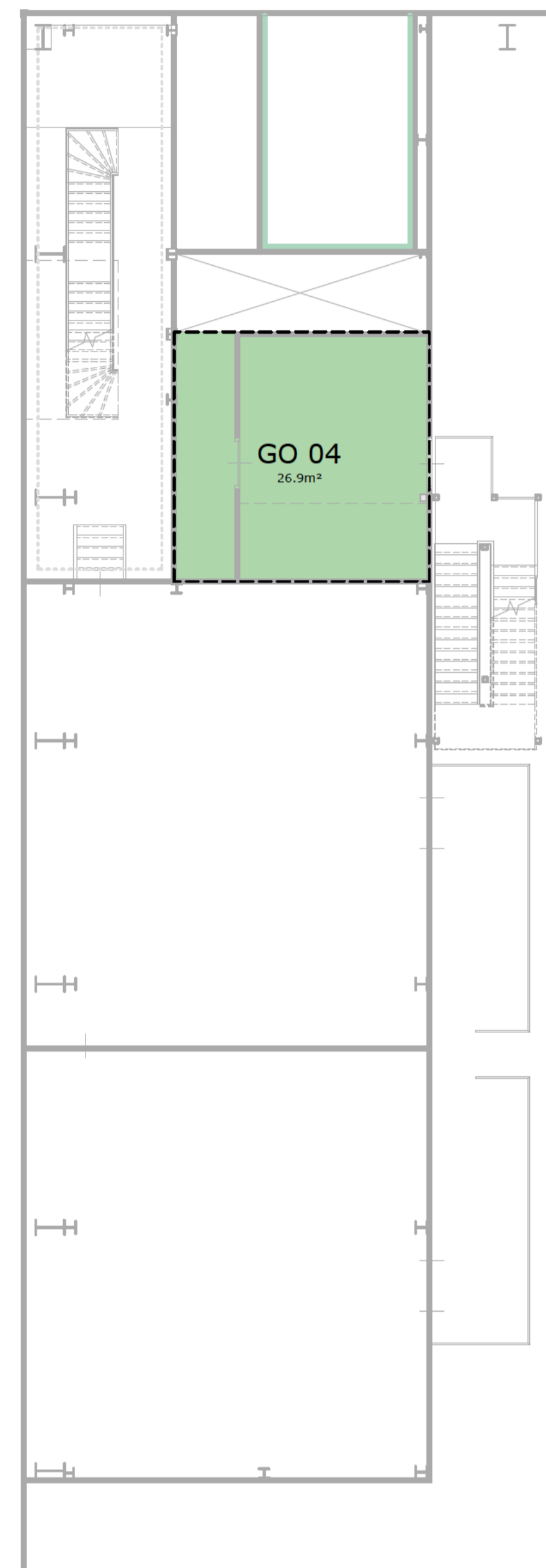
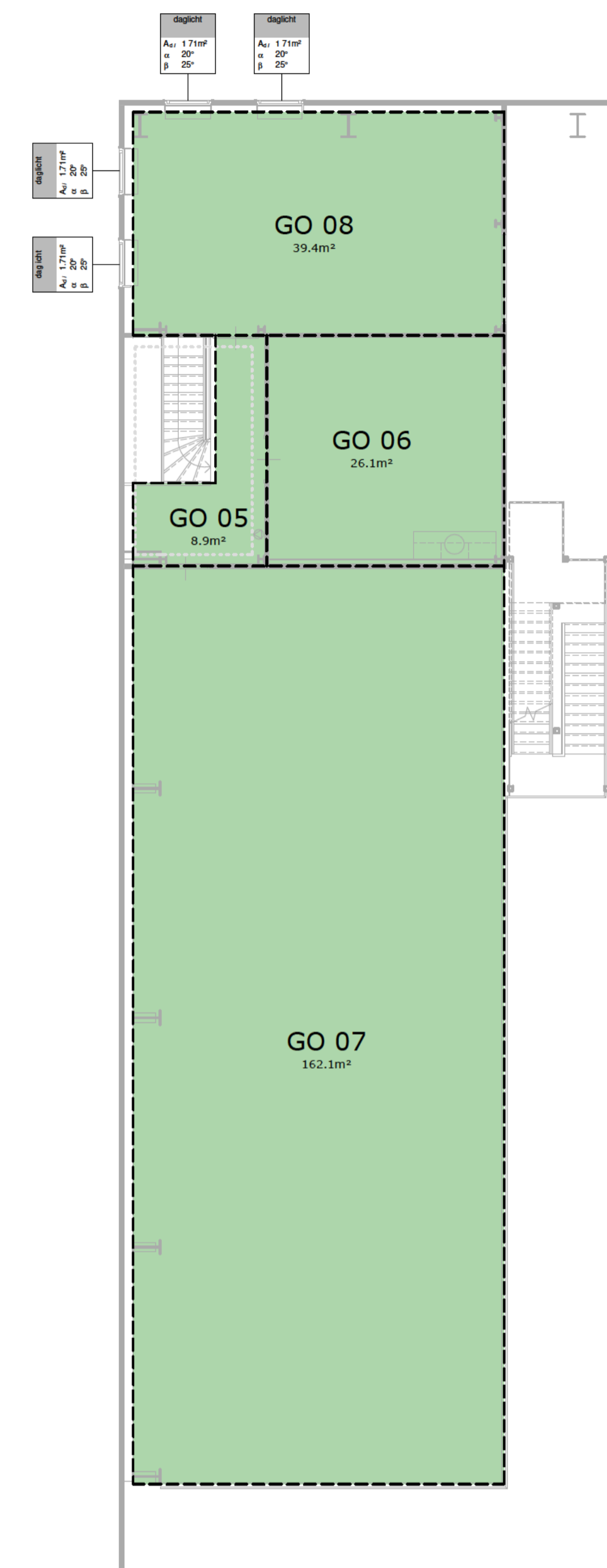


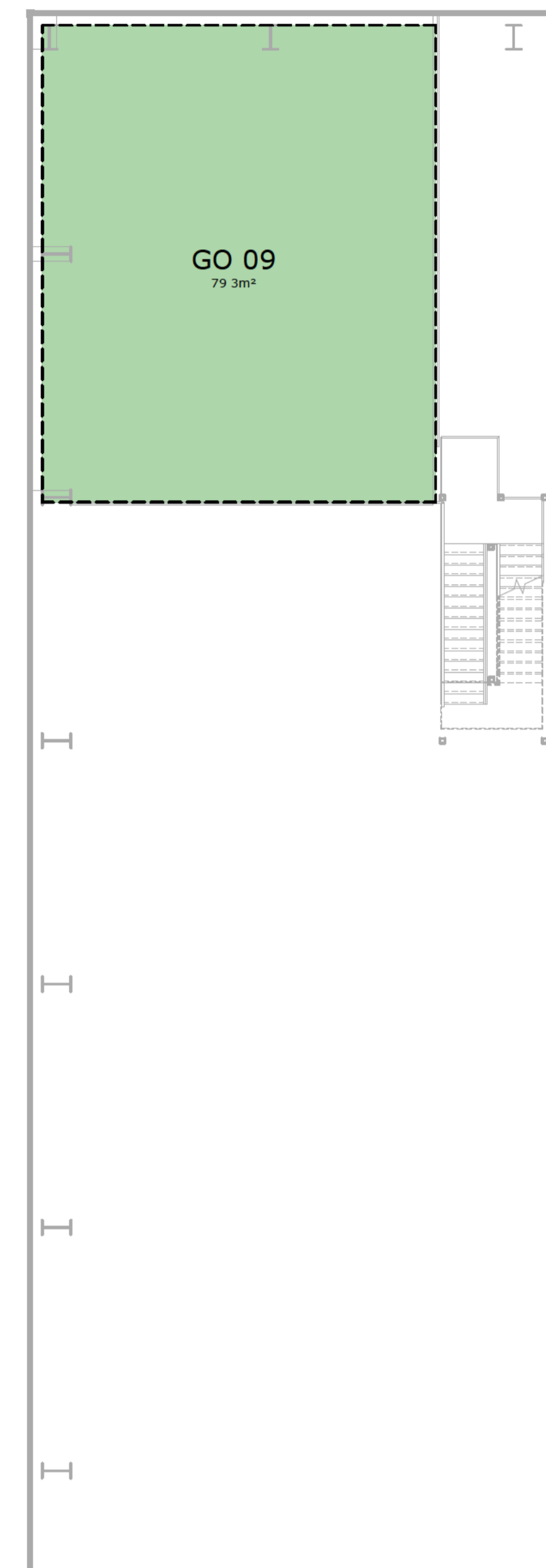
BEGANE GROND



TUSSENVERDIEPING



1e VERDIEPING



2e VERDIEPING

gebruiksoppervlakte

Industriefunctie

nr.	industriefunctie	opp.
01		1459,9 m <sup>2</sup>
02		33,3 m <sup>2</sup>
03		59,1 m <sup>2</sup>
04		26,9 m <sup>2</sup>
05		8,9 m <sup>2</sup>
06		26,1 m <sup>2</sup>
07		162,1 m <sup>2</sup>
08		39,4 m <sup>2</sup>
09		79,3 m <sup>2</sup>
Totaal:		1895,0 m <sup>2</sup>

**GEBRUIKSFUNCTIE**

Binnen het gebouw zijn meerdere gebruiksfuncties, zie bijgevoegde plattegrond:  
 - bedrijfsruimte - industriefunctie (hoofdfunctie)  
 - controle ruimte - kantoorfunctie (nevenfunctie)  
 - kantine - bijeenkomstfunctie (nevenfunctie)  
 - techniek - overige gebruiksfunctie

Samen met het eventuele deel van de gezamenlijke gebruiksfunctie is het aandeel kantoor- en bijeenkomstfunctie niet groter dan 100m<sup>2</sup>. Brandveiligheid wordt derhalve getoetst aan de Industriefunctie.

Voor het deel dat aangegeven staat als Industriefunctie geldt:  
 Ruimte bestemd voor het faciliteren van een productieproces.  
 Practische eisen van het bouwbesluit worden hierbij aangevuld door eisen Arbowet en lokale voorschriften.

**VERBLUFSGEBIED AANWEZIGHEID**

Op tekening is aangegeven het gebruiksovervlak (GO).  
 voor de ruimte die aangegeven staat als bijeenkomst- en kantoorfunctie geldt dat het gebruiksovervlak gelijk is aan het oppervlak aan verbluifruimte. Het verbluifgebied is vervolgens evenredig aan de verbluifruimtes van deze functies (100% van GO).

**TOEGANKELIJKHEID**

Conform artikel 4.24 lid 3 heeft het gebouw GEEN toegankelijkheidssector, het aandeel kantoorfunctie/bijeenkomstfunctie is kleiner dan 400m<sup>2</sup>.

**TOILETTEN**

Conform artikel 4.9 Aanwezigheid: max. 30 personen per toilet met een minimum van 2.  
 Totaal aantal personen: 15 + 5 + 20 = 20 is minder dan 30 conf. bouwbesluit.  
 Conform artikel 4.25 is een integraal toegankelijke toilettruimte niet nodig.  
 Aanwezig: begane grond: 4 stuks, standaard toilet.  
 Toetsingsresultaat: voldoet

**DAGLICHT**

Conform artikel 3.75 Daglichtoppervlakte sub 7: niet van toepassing bij industriefunctie en bijeenkomstfunctie, wel bij kantoorfunctie  
 Daglichteis kantoorfunctie: 2,5% met een minimum van 0,5m<sup>2</sup> VD=30,4m<sup>2</sup>  
 Aantal: 30,4 x 0,025 = 0,99m<sup>2</sup>  
 Aanwezig: 4 x (1,71 x 0,76) = 5,2m<sup>2</sup>  
 Toetsingsresultaat: voldoet

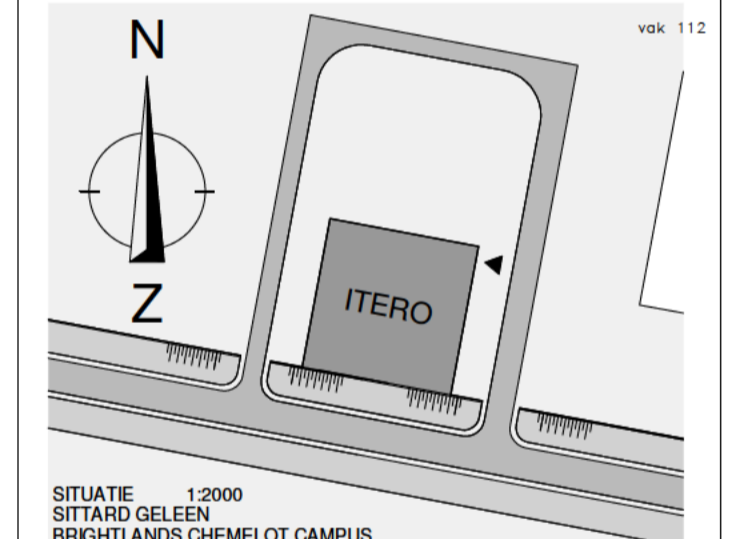
**VENTILATIE**

E.e.a. volgens berekeningen van installatieadviseur  
 Minimale capaciteit:  
 - kantoorruimte 7dm<sup>3</sup>/s  
 - doozelbadruimte 1,4dm<sup>3</sup>/s  
 - overige verbluifruimte: 6,5dm<sup>3</sup>/persoon

**ENERGIEZUINIGHEID**

Warmteweerstanden scheidingsoverlades:  
 Gevel: Rc=4,7m<sup>2</sup>/KW  
 Dak: Rc=6,3m<sup>2</sup>/KW  
 Voer: Rc=3,7m<sup>2</sup>/KW

**SITUATIE**



REVISIE OMSCHRIJVING

PROJECT  
 BRIGHTLANDS - ITERO, BRIGHTLANDS  
 CHEMELOT CAMPUS

WERKNUMMER  
 B22/3703

OPDRACHTGEVER  
 BRIGHTLANDS CHEMELOT CAMPUS

URMONDERSBAAN 22 6147 RD GEELEN  
 T. 089995700  
 M. www.brightlands.com

TEKENINGNUMMER  
**t-700**  
 FASE  
 OMGEVINGSVERGUNNING

ONDERDEEL  
 ITERO  
 BOUWBESLUIT

DATUM  
 15-09-2023

REVISIE  
 REVISIEDATUM

SCHAAL  
 1:100

FORMAAT  
 1050 x 594

