

OPPERVLAKTEGUIDING

te compenseren oppervlaktewater tussen damwand en talud dan wel tussen duiker en talud. Te compenseren ca. 69 m².

Totale oppervlak van de aan te brengen duiker ca. 21 m² die geheel gecompenseerd zal worden.

Taludzone die wel gedempt wordt, maar in principe niet gecompenseerd hoeft te worden ca. 54 m².

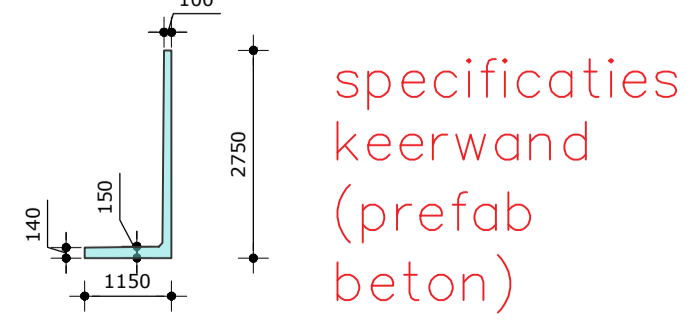
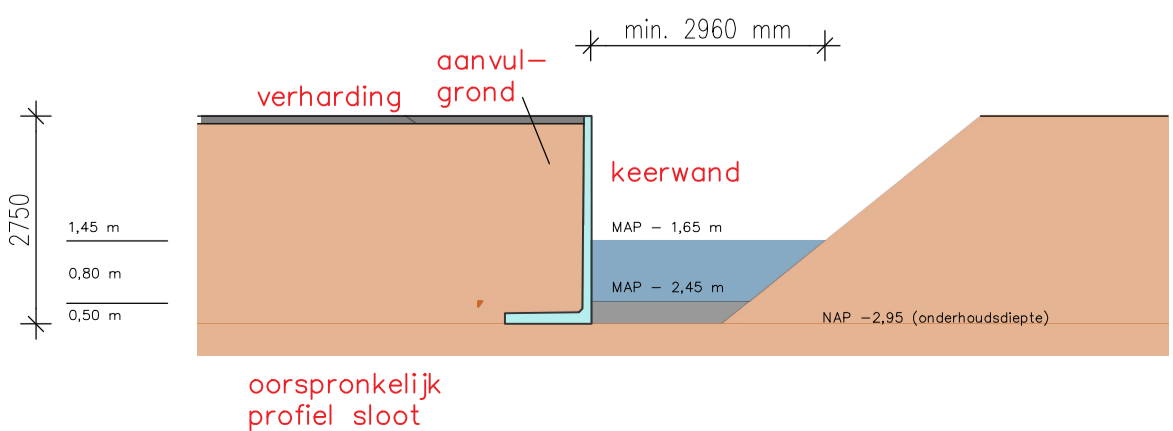
Totale oppervlak vrij te graven extra/nieuw oppervlaktewater ca. 90 m².

Totale breedte oppervlak nabij duiker ca. 2,96 m

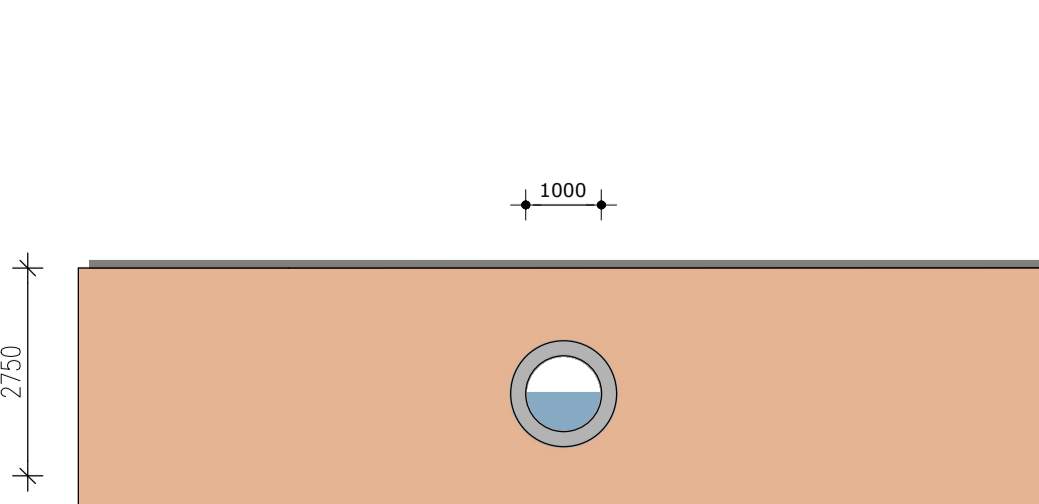


Dam/sluis (locatie ongewijzigd)

A Gewijzigd profiel sloot met damwand A'



B Toegepaste duiker B'



Uitgaande van een lengte van een oppervlakte van de de duiker van ca. 21 m² en te compenseren oppervlaktewater van ca. 69 m² wordt voorgesteld een totaal te compenseren van 90 m². Er wordt een duiker toegepast van 1,0 m breedte (binnenmaat). Uit de 'oppervlakteguiding is meer op te maken over de herleiding van de gebruikte getallen.

compensatie (te graven oppervlaktewater)

Project		Realisatie waterstofstation, Europabaan 1 te Woerden		profielverbeteringen 112-08-2024	3
Onderdeel		Nieuwe toestand Terraininrichting Oostzijde		gewijzigde ondergrond, ligging duiker, compensatievoorziening 07-08-2024	2
Opdrachtgever		Service Stations Benschop Woerden B.V.		bestemmings duiker rond 18,5 m, aanwijzing sloot aan de duiker 13-05-2023	1
www.klansief.nl		Datum	17-03-2023	Schaal	1:200, doorsneden 1:100
Postbus 113		Tekening	0910 A-01	Formaat	A0
2400 AC Alphen aan den Rijn		Fase	TOESTEMMINGEN		