

Dime sio e i gspa vo ge sHe Tech ischi o ma iedocume ' uch wassys eme voo de veehoude ij'bes ve moge i ach ge ome  
 O de s aa dewaa de e omschijvi ge ku e wo de aa gepas vo ge sde6maa de ijkxes aa ames, appo e e /o ieuwei zich e

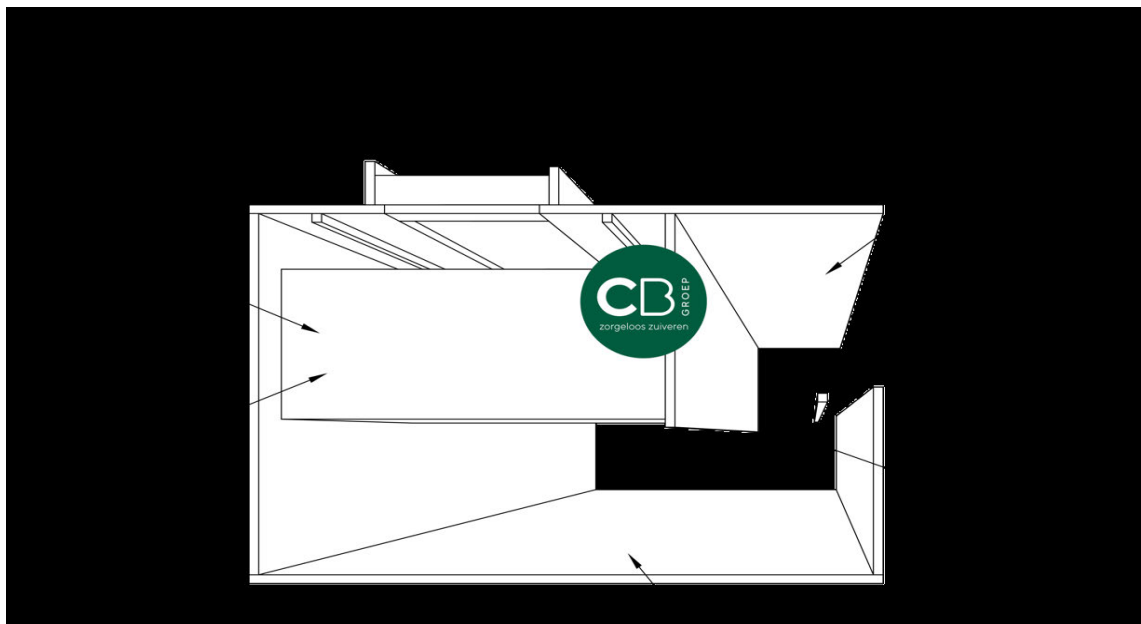
Exp oia P U MVEEBEDR JFSA OMANS BV 90% ammo iak educ ie  
 O s e weg11 30% geu educ ie  
 8251RK DRONTEN 35% ij s o educ ie

Da um 25/06/2024

Sys eem Fab ika	BW 2013.08.V3 CBGROEP BV	<b>SCENARIO 01</b>
We ki gp i cipe	De ammo iakemissiewo d bepe k doo deve i a ie uch ebeha de e i ee chemisch uch wassys eem.Bijhe besch eve sys eembes aa dei s a a ieu ee i e u i va he ype ege s oom.De wasec ie bes aa ui ee ko omvu ma e iaa da co i uvoch igwo d gehoude me ee aa gezuu dewasv oeis o ,bijvoo bee d doo sp oeie o ee ove oopsys eem.Degezuive de uch ve aa ve vo ge s via ee d uppe va ge dei s a a ie.De uch wasse ka zij opgebouwd ui modu es die aa des a wo de gekoppe do de uch wasse wo d bouwk u dig opgebouwd.Bij passage va deve i a ie uch doo he uch wassys eemwo d de ammo iak opgeva ge i de wasv oeis o ,waa a de ge ei igde ve i a ie uch he sys eemve aa .Doo oevoegi gva zwave zuu aa de wasv oeis o ,wo d de ammo iak gebo de a sammo iumsu aa ,waa a de zes o me he spuiwa e wo d a gevoe d.	

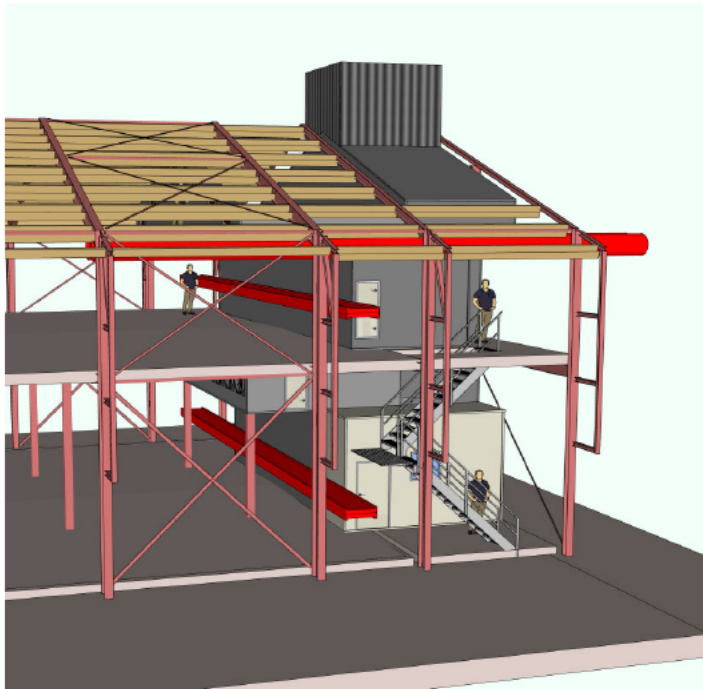
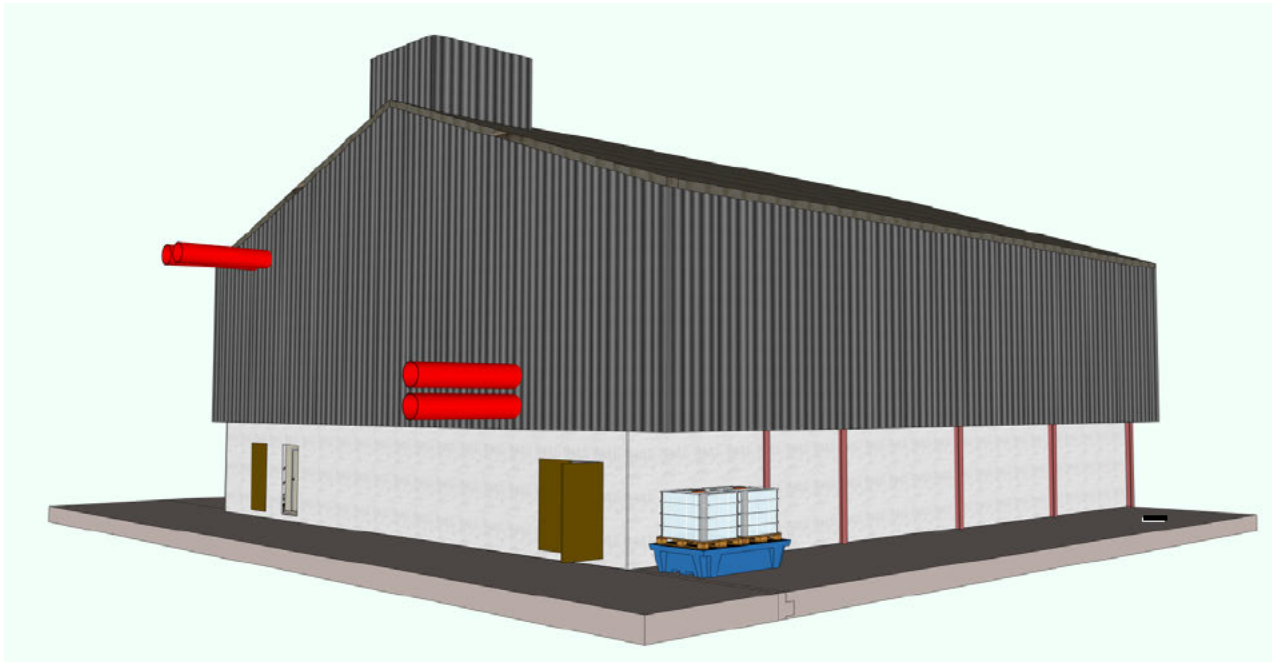
Be eke i gisbijbe ade i g, exac egegeve smoe e wo de opgev aagddoo exp oia bijdeve i a iei s a a eu

Aa a die e	Omsch ijvi g	m3/uu / die p aa s	To aa m3 ve i a ie
36.000	egkippe	6,5	234.000
Maximumve i a iebhoe e		m3/uu	234.000



Sys eem  
Fab ika

BW 2013.08.V3  
CBGROEP BV



O de s aa degegeve szij ee ami ge zu e s e kva ië e aa ge a gde uch same s e i ge k imaa bi e e bui e des a .			
<b>E GENSCHAPPEN UN T</b>			
Ve i a ie heo e ischvo ge saa a e ypedie e			2x117.000 m <sup>3</sup> /uu
<b>OPBOUWUNIT1</b>	<b>GEL JKVLOERS</b>		
Pakki gsma e iaa			c oss u ed i m
Co ac oppe vak e			120 m <sup>2</sup> /m <sup>3</sup>
We ki g			ammo iak/zuu omze
e g e			8,4 m
B eed e			3,0 m
Hoog e			0,3 m
Aa s oomoppe vak e			25,20 m <sup>2</sup>
Vo ume waspakke			7,56 m <sup>3</sup>
Co ac oppe vak e waspakke			907 m <sup>2</sup>
Ve i a ie omi aa u i m <sup>3</sup> /uu /m <sup>2</sup>	BW 2013.08.V3	4884	123.077 m <sup>3</sup> /uu
<b>OPBOUW UN T7A</b>	<b>VERDE P</b>		
Pakki gsma e iaa			c oss u ed i m
Co ac oppe vak e			120 m <sup>2</sup> /m <sup>3</sup>
We ki g			ammo iak/zuu omze
e g e			12,0 m
B eed e			2,1 m
Hoog e			0,3 m
Aa s oomoppe vak e			25,20 m <sup>2</sup>
Vo ume waspakke			7,56 m <sup>3</sup>
Co ac oppe vak e waspakke			907 m <sup>2</sup>
Ve i a ie omi aa u i m <sup>3</sup> /uu /m <sup>2</sup>	BW 2013.08.V3	4884	123.077 m <sup>3</sup> /uu
Waspakke vu i gaa s oomoppe vak e			vo edig
Wa e ve de i g soo			pi amidaa
Wa e ve de i g "aa dach spu opvo gi g"			>50% d oge p ekke
Wa e ve de i g "epa a ieo de houd"			>75% d oge p ekke
Pakki g a e iaa "aa dach spu opvo gi g"			>50% ve s oppi g
Pakki g a e iaa "epa a ieo de houd"			>70% ve s oppi g
Zou vo mi g "aa dach spu opvo gi g"			>2cma ze i g
Zou vo mi g "epa a ieo de houd"			>4cma ze i g
Schui mvo mi g "aa dach spu opvo gi g"			ove ma ig
Schui mvo mi g "epa a ieo de houd"			ex eem
Sp oeibee d debie a ha ke ijk			pi amidaa
Sp oeibee d bij maximaa debie			homogee
Sp oeibee d bij maximaa debie subop i aa "aa dach spu opvo gi g"			<80% e >70%
Sp oeibee d bij maximaa debie s ech " epa a ieo de houd"			<70% besp oeid
Waswa e debie pi cipe			pi amidaa
Aa a sp oeie s i e pakke			2x14
Waswa e debie bepa i g			a ops a
Waswa e debie bij maximaa ve i a ie			100%
Waswa e debie bij maximaa ve i a ie "aa dach spu opvo gi g"			>80% e <90%
Waswa e debie bij maximaa ve i a ie " epa a ieo de houd"			<80%
Waswa e debie bij mi ima eve i a ie			30%
Waswa e debie bij mi ima eve i a ie "aa dach spu opvo gi g"			>25% e <20%
Waswa e debie bij maximaa ve i a ie " epa a ieo de houd"			<20%
D ukva bij maxima eve i a ie			<80 Pa
D ukva bij maxima eve i a ie "aa dach spu opvo gi g"			>96 e <112 Pa
D ukva bij maxima eve i a ie " epa a ieo de houd"			>112 Pa

O de s a a degegeve s z i j e e a m i g e z u e s e k v a i e e a a g e a g d e u c h s a m e s e i g e k i m a a b i e e b u i e d e s a .					
<b>C RCULAT E POMP SPROE ERS</b>					
Pompwe ki g				gece a isee d	
Pompdebie vo ge sve i a ie, ve buiksbespa e d				co i u	
Pompmo o maximaa ve moge				va iabe	
Pompd aai u e				4	kW
Pompd aai u e "ve k a i g o e e "				168	u e /week
Pompve buikgedu e de luu				<160	u e /week
Pompve buikpe uu "aa dach spu opvo gi g"				>0,5	kwh
Pompve buikpe dag " epa a ie o de houd"				0	kwh
				0	kwh
<b>WASWATER ZUUR SECT E</b>					
Zuu eg aad, Ph omi aa				2 o 3	ph
Zuu eg aad, Ph "aa dach spu opvo gi g"				<1,5	ph
Zuu eg aad, Ph "aa dach spu opvo gi g"				>3,5 e <4	ph
Zuu eg aad, Ph " epa a ie o de houd"				>4	ph
Zuu eg aad, Ph " a ve ve si g"				<7,5	ph
<b>WASWATER VOED NG DOSEERUN T</b>					
Zuu ve buik omi aa	0,106	kgNH3/dp	3,816	5,376	i e szuu /jaa
Bij poduc e ( a iumhyd oxide, wa e s o pe oxide, ch oo ..)		a h.s ijmvo mi g		v	dosis/jaa
<b>SPU WATER</b>					
Spui i s e i g e opbasisge eidbaa heid	BW 2013.08.V3			ie co i u	
To aa spuiwa e hoevee heidjaa basis	basisi omi	mi	0,6	250	mS
To aa spuiwa e hoevee heidjaa basis	basisi omi	max		22	m <sup>3</sup> /jaa
Spui i s e i g e opbasisge eidbaa heid	pak ijk	h.zou a ze i g		v	m <sup>3</sup> /jaa
Bes emmi gspuiwa e				185	mS
				spui a k	
<b>"ONL NE" ELEKTRON SCHE MON TOR NG</b>					
Zuu eg aad				1x/uu o i e	g a iek
Ge eidbaa heid				1x/uu o i e	g a iek
D ukva pe i e pakke				1x/uu o i e	g a iek
aagdebie				1x/uu o i e	g a iek
Spuiwa e hoevee heidgecumu ee d				1x/uu o i e	g a iek
Res e e demachi epa ame e s, eige aa abika				1x/uu o i e	g a iek
Bijhoude egis a ie				mi 5jaa coud	
<p><i>Specifieke voorwaarden De nakoming van al deze wettelijke en contractuele (technische) verplichtingen valt volledig en exclusief onder de verantwoordelijkheid van de klant. Derhalve kan CBgroep niet aansprakelijk worden gesteld indien de klant ofwel voormelde wettelijke verplichtingen ofwel voormelde specifieke eisen vervaar in de technische handleiding niet of niet volledig nakomt. Evenmin kan CBgroep aansprakelijk gesteld worden voor milieu inbreuken door de klant die een gevolg zijn van de niet of niet volledige nakoming van voormelde wettelijke verplichtingen en/of specifieke eisen vervaar in de technische handleiding. De klant erkent dat CBgroep m bt voormelde wettelijke verplichtingen en specifieke eisen vervaar in de technische handleiding hem of haar op voldoende wijze heeft geïnformeerd</i></p>					