

Project HWBP Sint Annaland



Agenda

- Welkom
- Aanleiding: waterveiligheidsopgave
- Toelichting op werkwijze en planning
- Deeltraject Kleine Suzannapolder
- Deeltraject thv Chaletpark
- Vervolg
- Vragen



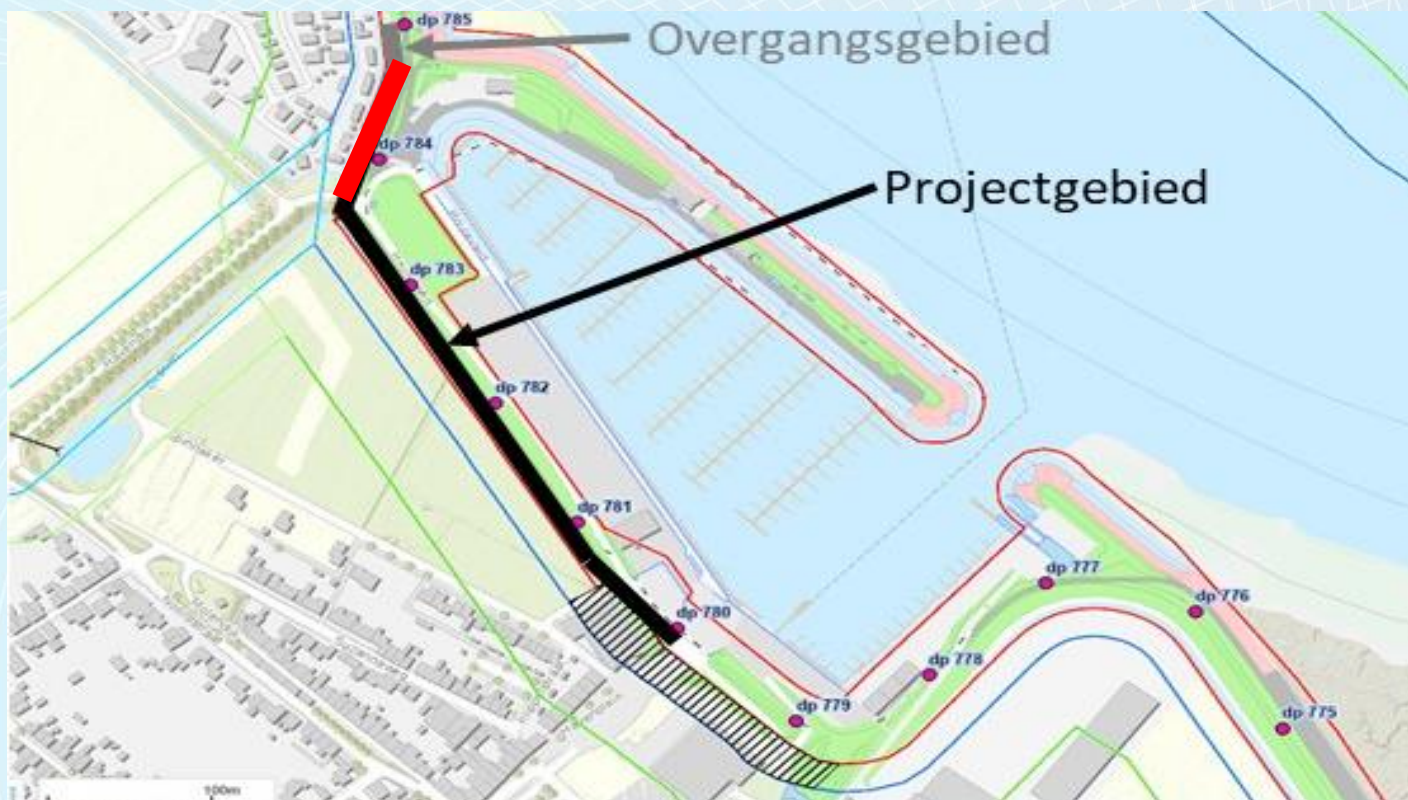
Welkom / Voorstellen

Waterschap Scheldestromen:

- [Redacted] - Technisch Manager
- [Redacted] - Omgevingsmanager



Veiligheidsopgave: Scope

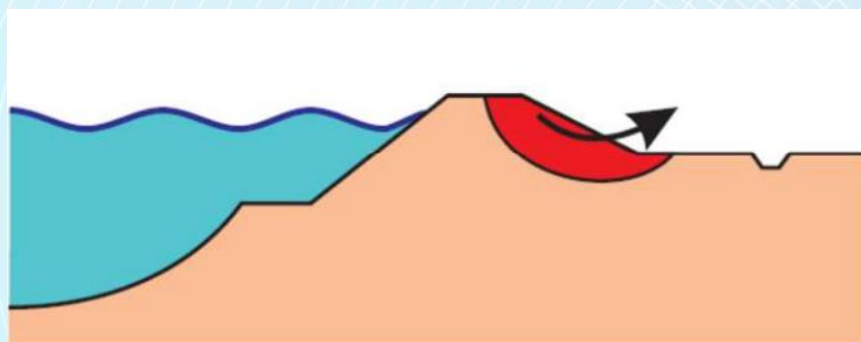


Dijktraject DP 780 - 785

- Deeltraject Kleine Suzannapolder
- Deeltraject Chaletpark

Veiligheidsopgave: Toetsing

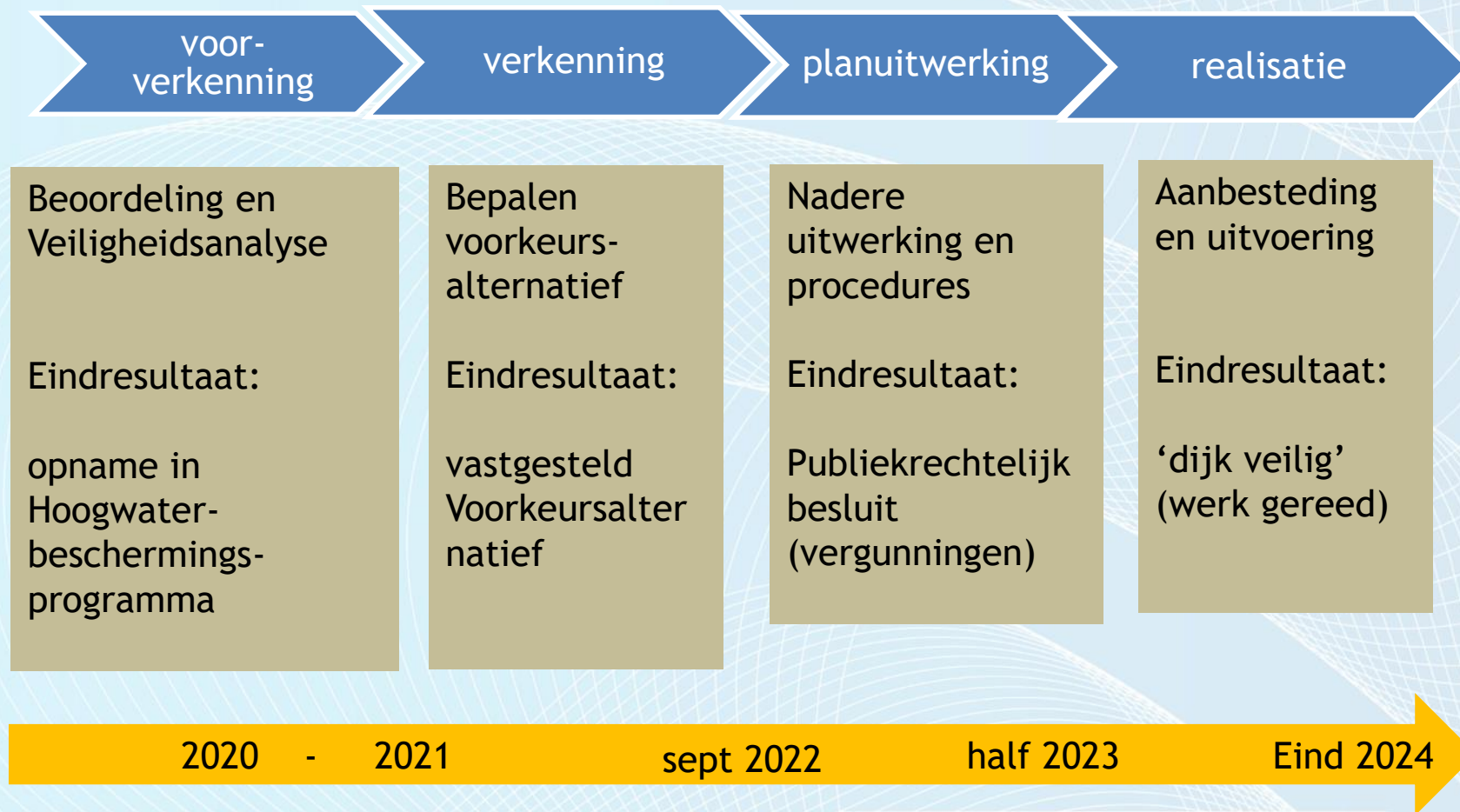
- Afgekeurd op binnenwaartse stabiliteit
- Hoogte en buitenzijde voldoen



macroinstabiliteit binnenwaarts



Werkwijze en Planning



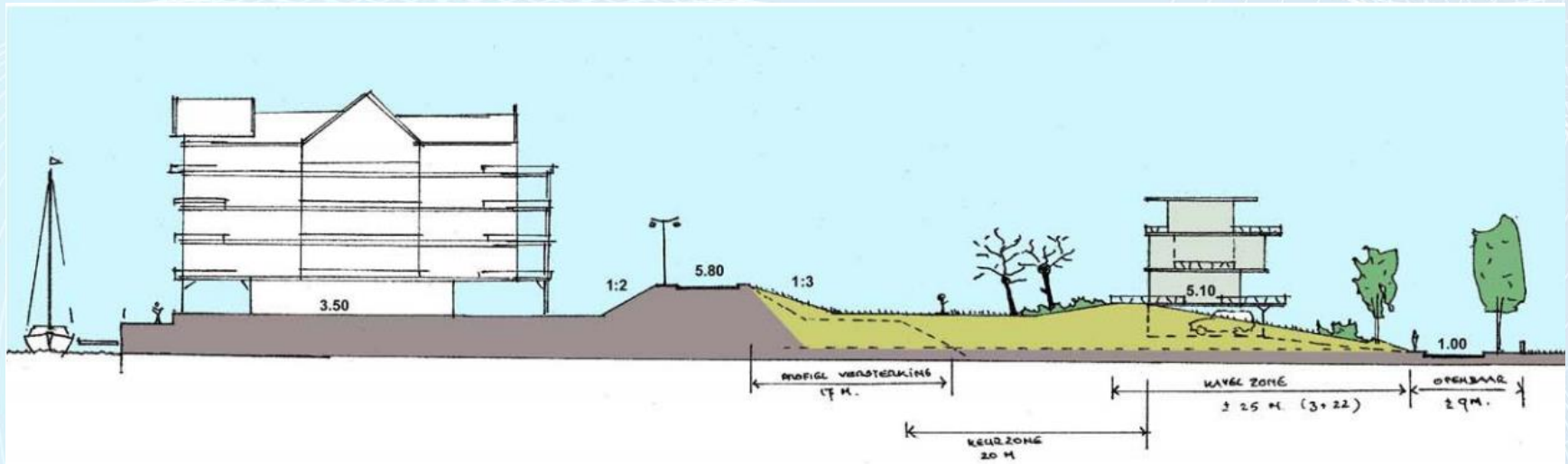
Haven/Kleine Suzannapolder

Geplande ontwikkelingen → Gem. Tholen



Haven/Kleine Suzannapolder

Dijkversterking al in plannen meegenomen



Haven/Kleine Suzannapolder

Dijkversterking:

- Binnenwaartse versterking in grond
- Ophoging kruin van de waterkering
- Taluds : erosiebestendige deklaag van klei en bekleed met gras.

Versterking in grond



Aangebracht ivm
woningbouw







Behalve op dijk
vanaf Annahof



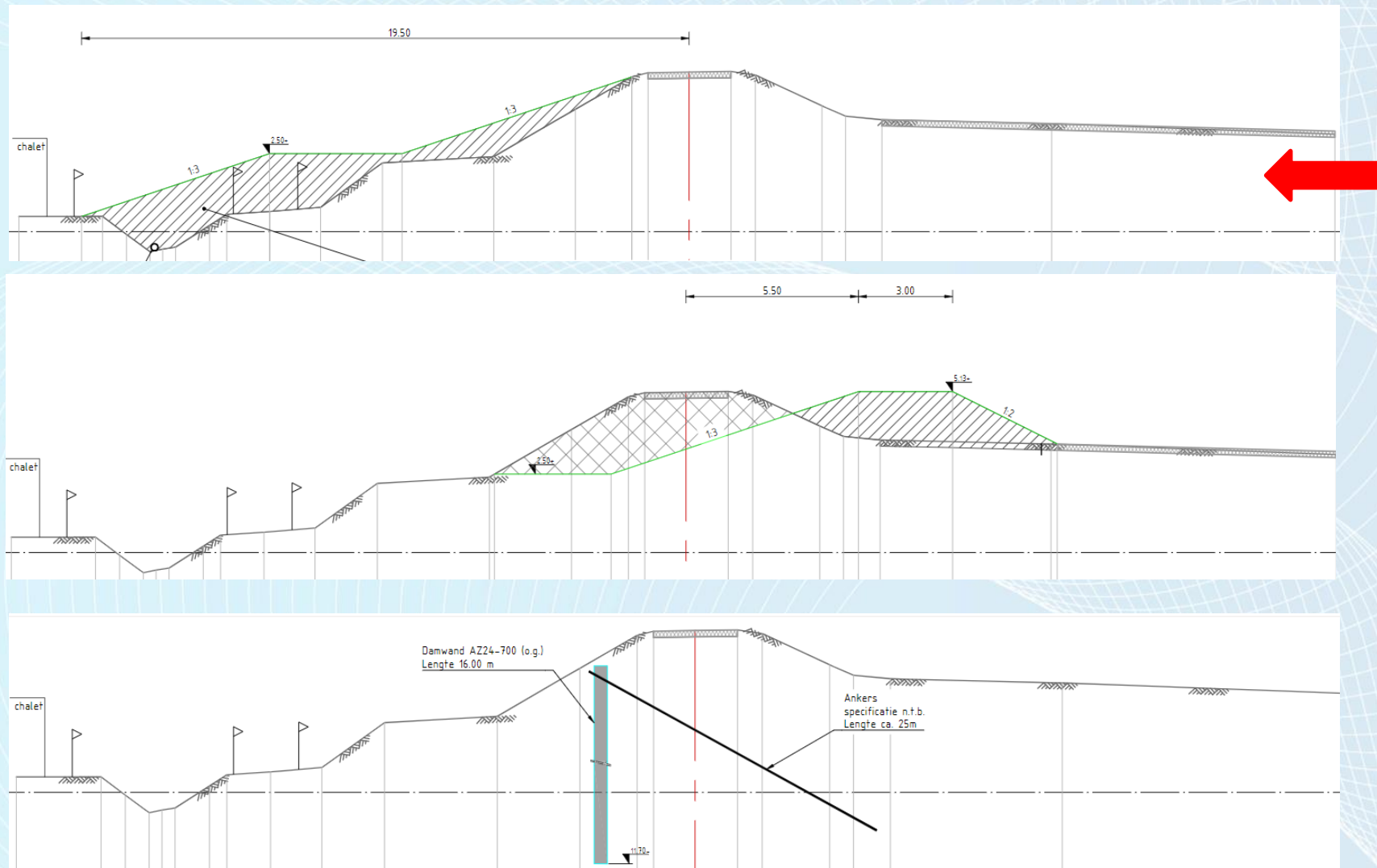
Dijk bij chaletpark



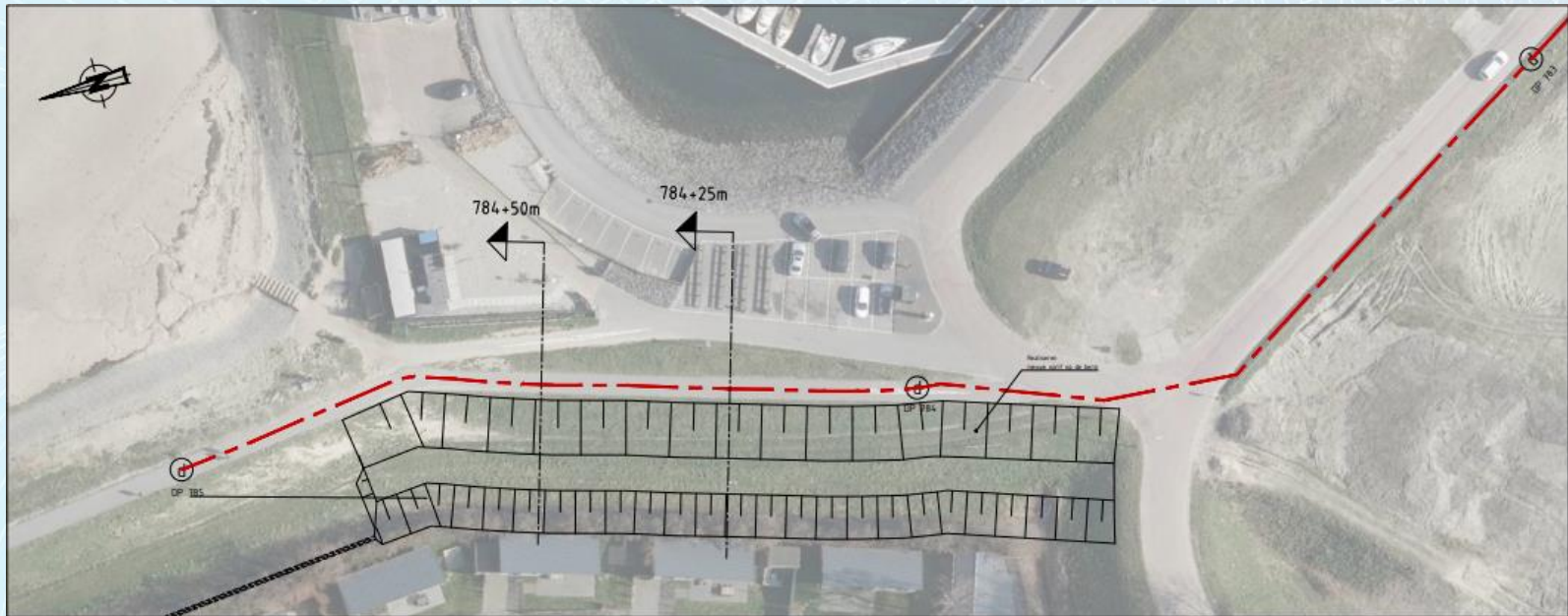
Afweging alternatieven

Mogelijke alternatieven

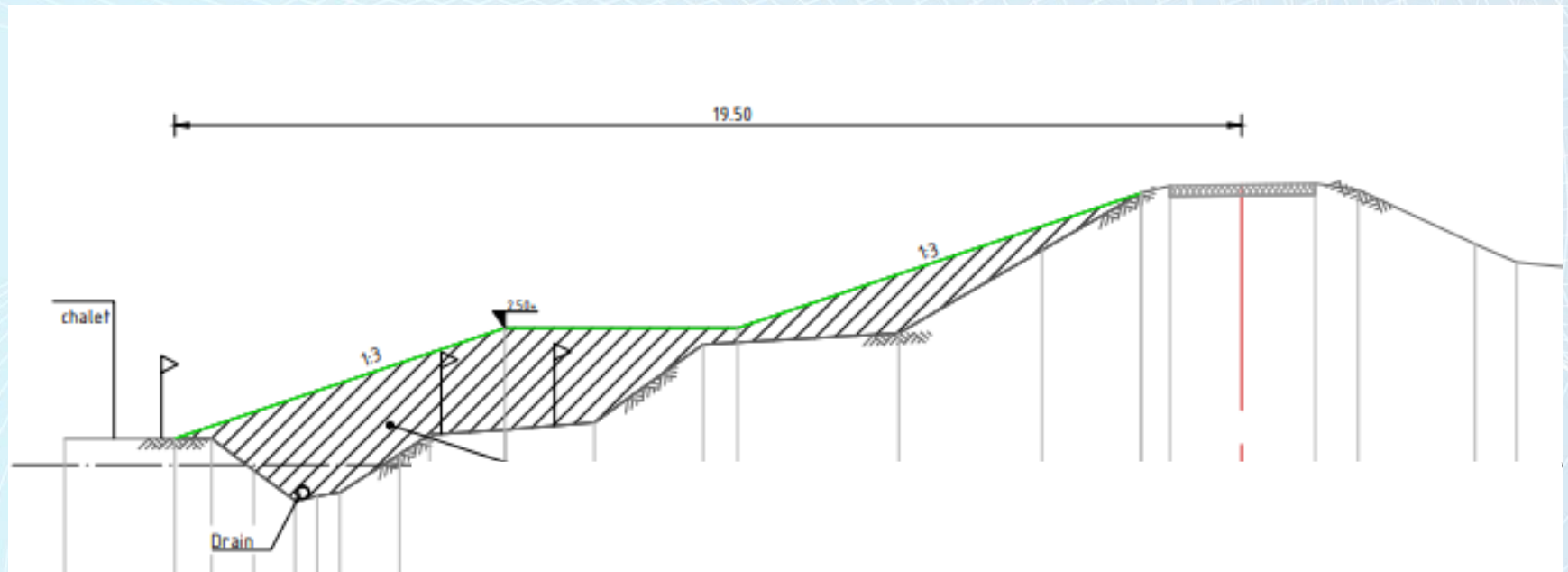


Voorkeursalternatief



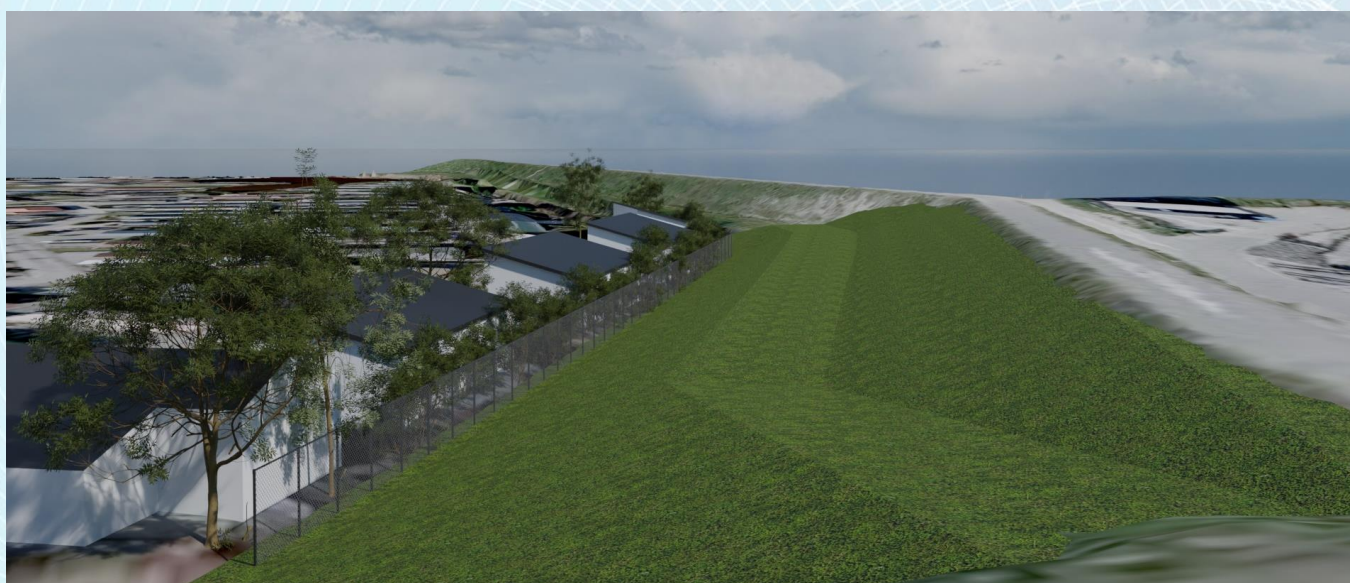
- binnenwaartse versterking in grond
- taludverflauwing naar 1:3
- aanleg van een steunberm, breedte van ca. 4 m op NAP +2,5 m
- dempen sloot, aanbrengen drainage (kwel- en hemelwaterafvoer)
- taludbekleding: gras.
- afscheiding op de erfgrans met het chaletpark

Voorkeursalternatief

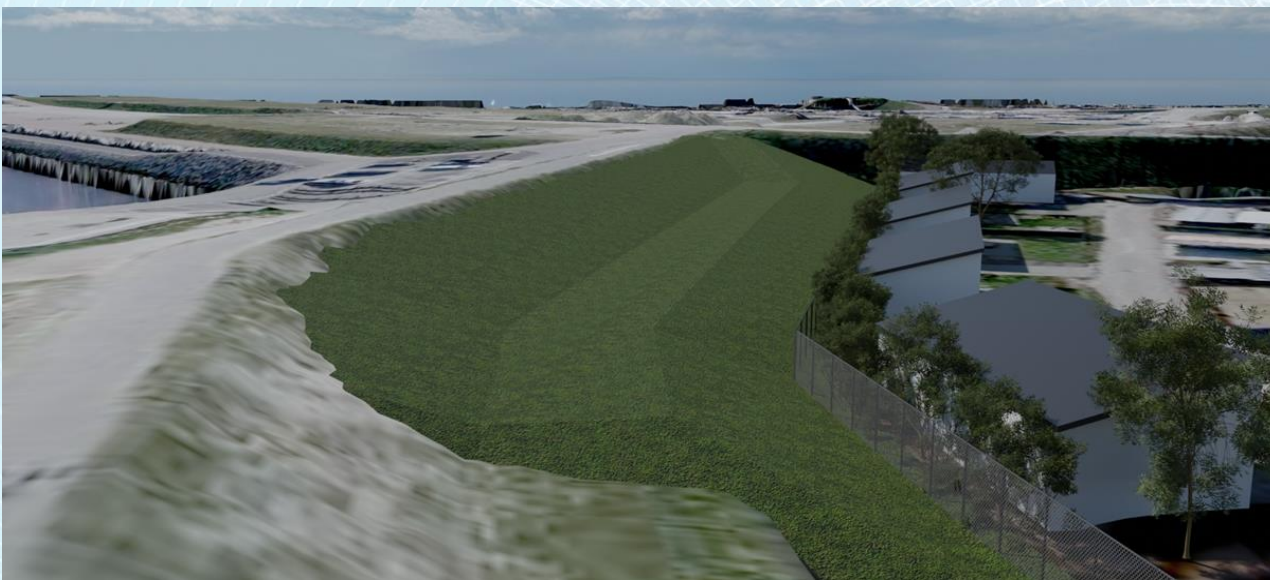


- binnenwaartse versterking in grond
- taludverflauwing naar 1:3
- aanleg van een steunberm, breedte van ca. 4 m op NAP +2,5 m
- dempen sloot, aanbrengen drainage (kwel- en hemelwaterafvoer)
- taludbekleding: gras.
- afscheiding op de erfgrans met het chaletpark

Impressie: vanaf Havendijk voor en na



Impressie: zicht vanaf de dijk voor en na



Vervolg

- Nadere onderzoeken
- Uitwerking definitief ontwerp
- Vergunning/besluitvorming:
Projectplan waterwet
- Realisatie



