

### Brandcompartimentering

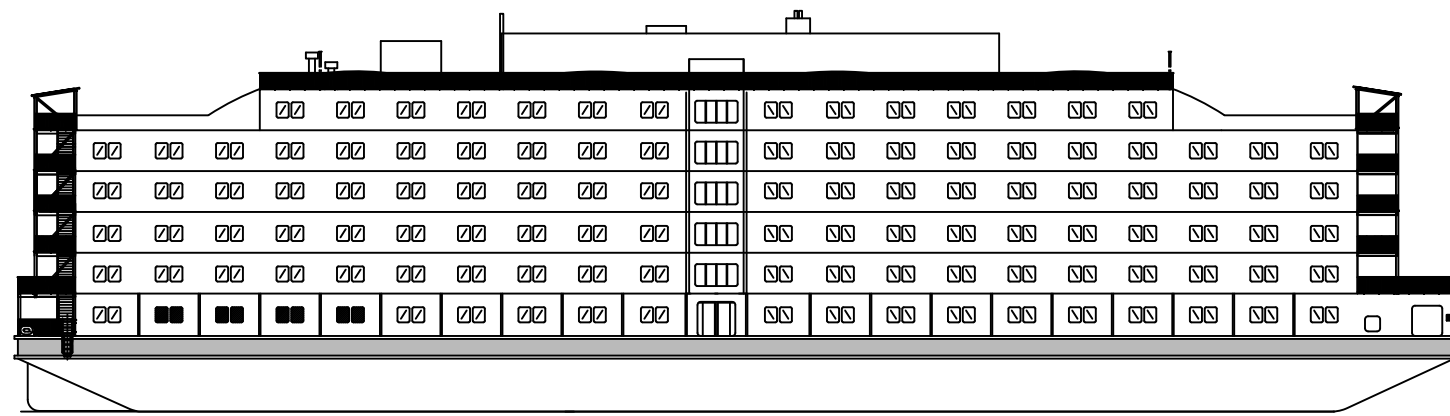
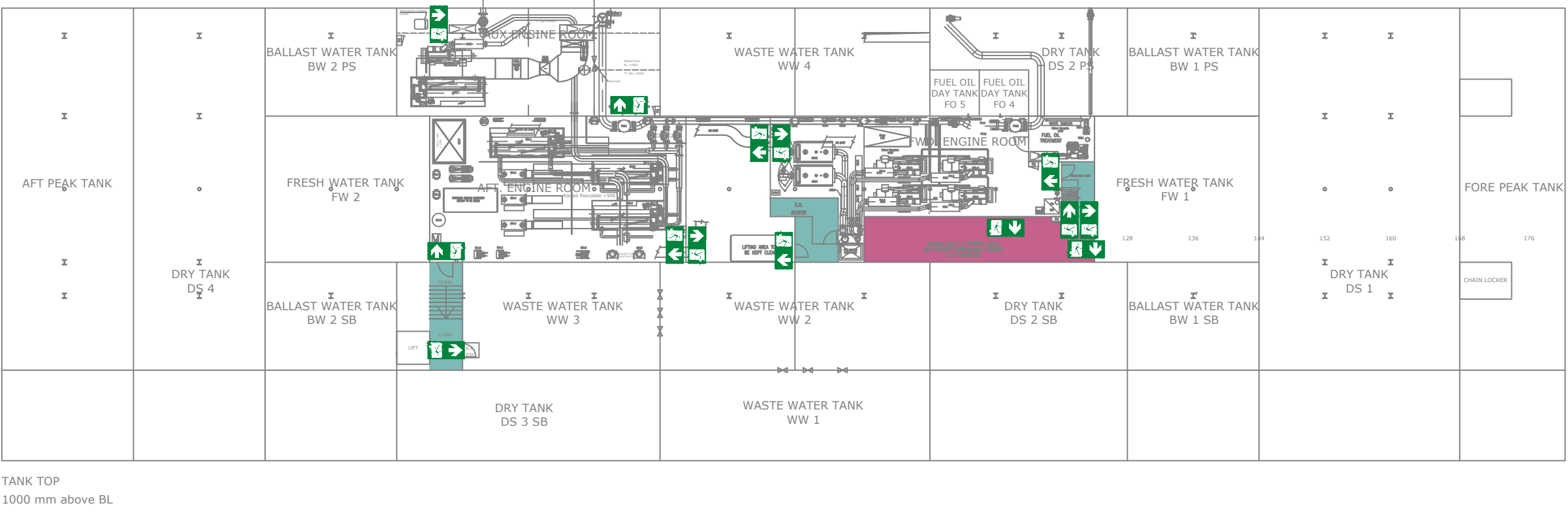
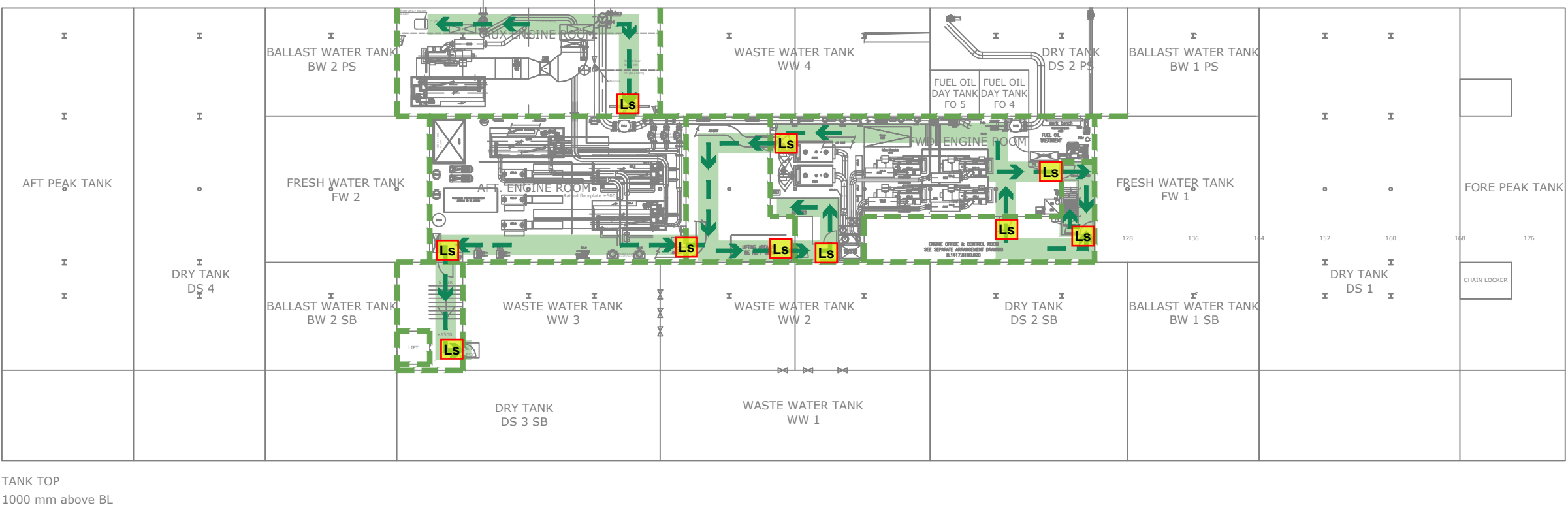
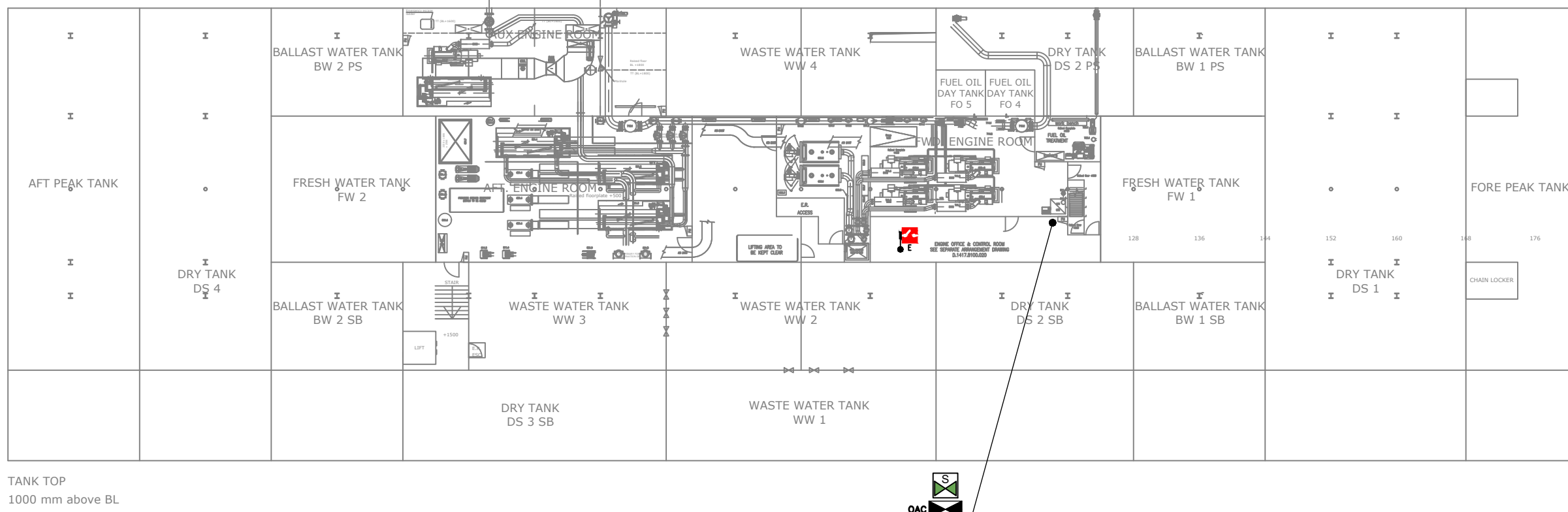
- 90 minuten brandwerende scheiding WBDBO
- 60 minuten brandwerende scheiding WBDBO
- 30 minuten brandwerende scheiding WBDBO
- E30 brandwerende scheiding WBDBO
- Beschermde vluchtroute
- Extra beschermde vluchtroute

### Vastopgestelde brandbeheersingsinstallatie

- Gesprinklerd gebied (nat)
- Gesprinklerd gebied (droog)
- Gesprinklerd gebied (pre-action)
- Gesprinklerd gebied (deluge)
- Niet gesprinklerd gebied
- Handmatige CO2 blusgasinstallatie
- Automatische aerosol blusinstallatie
- Scheiding blusgaszones

### Brandmeld- en ontruimingsalarminstallatie

- BMI: Gedeeltelijke bewaking
- OAI: Luid alarm, type A
- BMI: Gedeeltelijke bewaking
- OAI: Luid alarm, type B
- BMI: Volledige bewaking
- OAI: Luid alarm, type A
- BMI: Volledige bewaking
- OAI: Luid alarm, type B
- BMI: Volledige bewaking
- OAI: Toonsignaal via omroepinstallatie
- BMI: Ruimtebewaking
- OAI: Luid alarm, type A
- BMI: Ruimtebewaking
- OAI: Luid alarm, type B
- BMI: Niet-automatische bewaking
- OAI: Luid alarm, type A
- BMI: Niet-automatische bewaking
- OAI: Luid alarm, type B
- BMI: Objectbewaking



### Sterkte bij brand:

	BB 2012	Tijdsduur bezwijken
Beschermde (vluchtroute)	2.10/14 lid 1	20 minuten
Brandcompartiment	2.10/14 lid 2 t/m 7	30 minuten

### Materialisatie:

	Extra beschermde (vluchtroute)	Beschermde (vluchtroute)	Overig
Zijde grenzend aan binnenlucht	B	B	D
Zijde grenzend aan buitenlucht	B	D	D
Bovenzijde	CR	CR	D8

### Maximale loopafstand:

De maximale loopafstand bedraagt 30 meter bij een bezetting > 1 pers. / 12 m².  
De maximale loopafstand bedraagt 45 meter bij een bezetting < 1 pers. / 12 m².  
De maximale loopafstand bedraagt 60 meter bij een bezetting < 1 pers. / 30 m².

### Instalaties:

Instalaties	Aanwezig	LPD/PKE	Omvang/uitvoering	Doelstelling
Sprinklerinstallatie	X		Sprinklerinstallatie	
Automatische blusinstallatie	X		Aerosol	Blussen brand keuken
Handmatige blusinstallatie	X		CO2	Blussen brand machinekamer
RWA-installatie				
Brandmeldinstallatie	X	X	Volledige bewaking	Persoonlijke bescherming
Ontruimingsalarminstallatie	X	X	Luid alarm, type B	Persoonlijke bescherming
Noodverlichting	X		Decentraal	
Vluchtroute-aanduiding	X		Decentraal	
Brandlanghappels	X			
Droge blusleiding	X			
Blusposten	X			
Brandwerlft				

### Aanvalsplan

- Brandmeldcentrale
- Sprinklermeldcentrale
- Ontruimingsalarmcentrale
- Bluscommandocentrale
- Brandweerpaneel
- Bedienpaneel sprinkler
- Brandwerlft
- Brandweeringang
- Nevenbrandweeringang
- Aansluitpunt droge blusleiding
- Voedingspunt droge blusleiding
- Handbediening sprinklersecties
- (Hoofd)afsluiter elektra
- (Hoofd)afsluiter water
- (Hoofd)afsluiter gas
- (Hoofd)afsluiter sprinkler

### Vluchtprincipe

- Vluchtroute
- Beschermde vluchtroute
- Extra beschermde vluchtroute
- Paniekbeslag
- Loopslot (te openen zonder losse hulpmiddelen)
- 90 minuten brandwerende scheiding WBDBO
- 60 minuten brandwerende scheiding WBDBO
- 30 minuten brandwerende scheiding WBDBO
- E30 brandwerende scheiding WBDBO

### Noodverlichting en vluchtrouteaanduiding

- Antipaniekverlichting 1/2 lux
- Noodverlichting 1 lux
- Noodverlichting 5 lux
- Vluchtrouteaanduiding

project AZC Zaandan – locatie Gerrit Bolkade

onderwerp Overzicht brandveiligheid Bibby Renaissance

Kelder –1

Smits van Burgst Beveiliging BV

Wilhelminalaan Zuid 110, 4903 RA Oosterhout, Tel: 0162-491600, E-mail: info@svb.nl

7447.70.1507BR000001	Torsmaat A0+	Schaal	Tekening	rev.
IPB	get. PvdZ d.d. 01-08-2023	1:300		
	gew. PvdZ d.d. 02-07-2024			T.60.01.-1.e

