



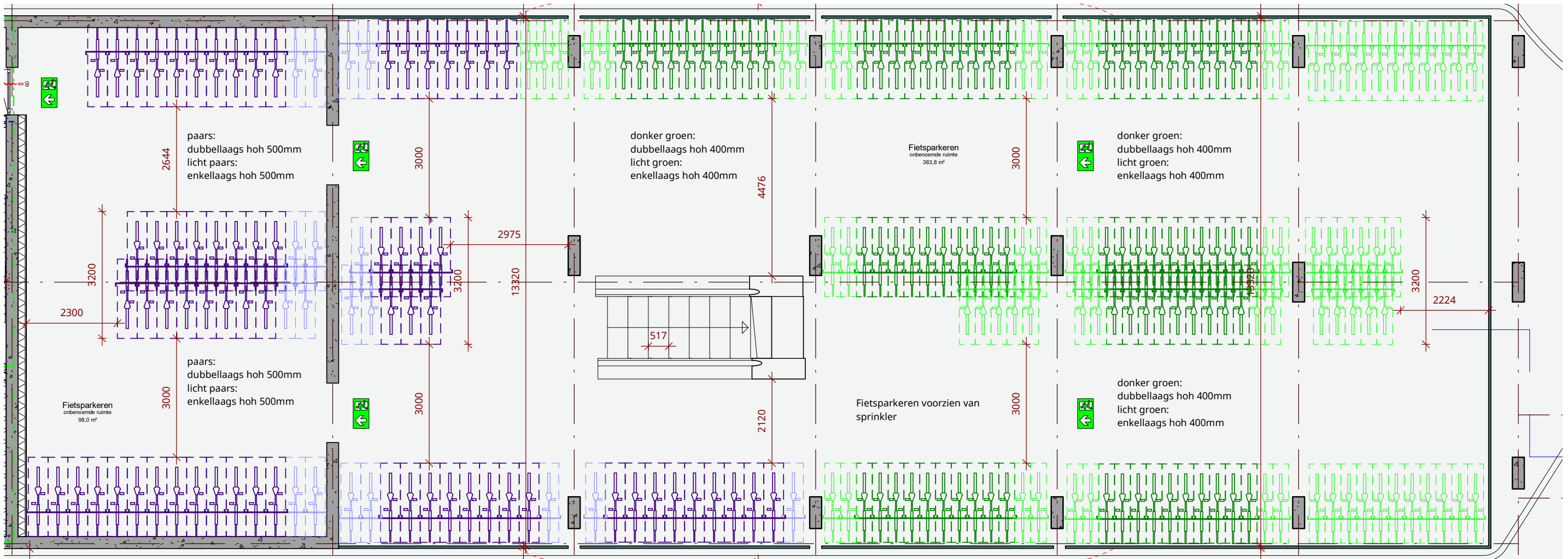
PLATTEGROND

KELDER -1

Berekening	aantal	per woning	aantal fietsen	aanwzig		
				aantal kelder	begane grond	totaal aanwzig
Totaal aantal woningen	482					
Totaal aantal woningen met berging > 5m2 (conform bouwbesluit)	280		0			
Totaal aantal woningen (10-05m2) met ingevulde berging van min 2,7 m2 op 2 fietsparkeerplekken in gemeenschappelijke berging conform fietsbeleid gem. Krommendijk (geelkwaadigheid)	202	2	404			
Extra fietsen korting uitleg			44			
Commercieel			95			
TOTAAL FIETSPARKEERPLAATSEN			543	389	205	594

Onderverdeling					
WONEN + EXTRA RIJZEN KORTINGSREGELING					
Regulier Rijsen 400mm hob	60%	269	231	54	285
Einde Rijsen 500mm hob	35%	157	158	27	185
Gakrijzen / scooter	5%	22	0	22	22
		448	389	103	492
COMMERCIEEL					
Regulier Rijsen 400mm hob	60%	57	0	62	62
Einde Rijsen 500mm hob	35%	33	0	34	34
Gakrijzen	5%	6	0	6	6
		96	0	102	102

Auntie Nelson in tag out the morning [not
backlisten] 321



Indeling fietsenberging op verdieping -1

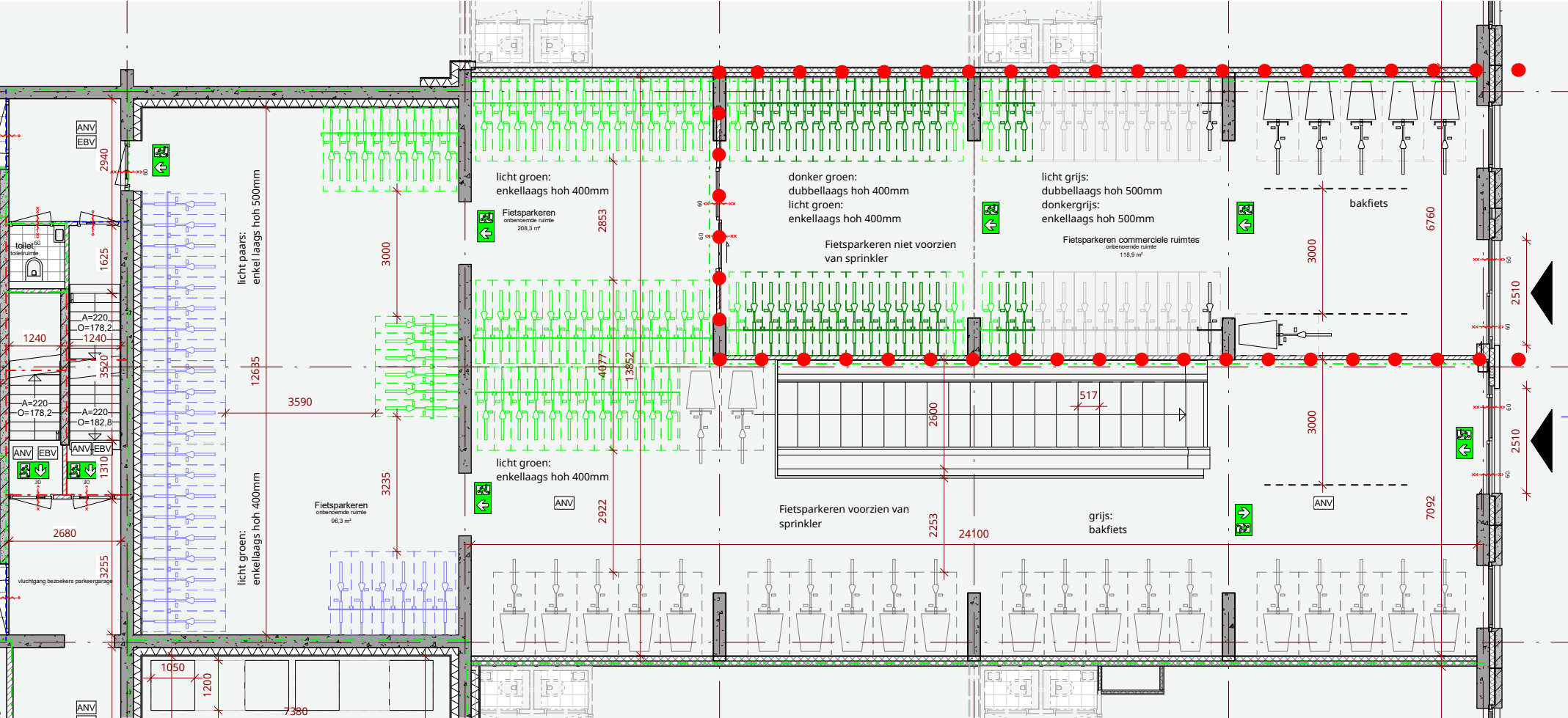
PLATTEGROND

BEGANE GROND

Berekening	aantal woning	per woning	aantal fietsen	aanwezig kelder	aanwezig begane grond	totaal aanwezig
Totaal aantal woningen	482					
Totaal aantal woningen met berging > 5m2 (conform bouwbesluit)	280		0			
Totaal aantal woningen (50-05m2) met inparkeergeberging van min 2,7 m2 en 2 fietsparkeerplekken in gemeenschappelijke berging conform fietsbeleid gem. Rotterdam (gelijkwaardigheid)	202	2	404			
Extra fietsen kortingsregeling			44			
Commercieel			95			
TOTAAL FIETSPARKEERPLAATSEN			543	389	205	594

Onderverdeling					
WONEN + EXTRA FIETSEN KORTINGSREGELING					
Regulier Fietsen 400mm hoh	60%	269	231	54	285
Brede fietsen 500mm hoh	35%	157	158	27	185
Bakfietsen / scooter	5%	22	0	22	22
		448	389	103	492
COMMERCIEEL					
Regulier Fietsen 400mm hoh	60%	57	0	62	62
Brede fietsen 500mm hoh	35%	33	0	34	34
Bakfietsen	5%	6	0	6	6
		96	0	102	102

Aantal fietsen in laag ook EBV woningen (excl. bakfietsen)	321
--	-----



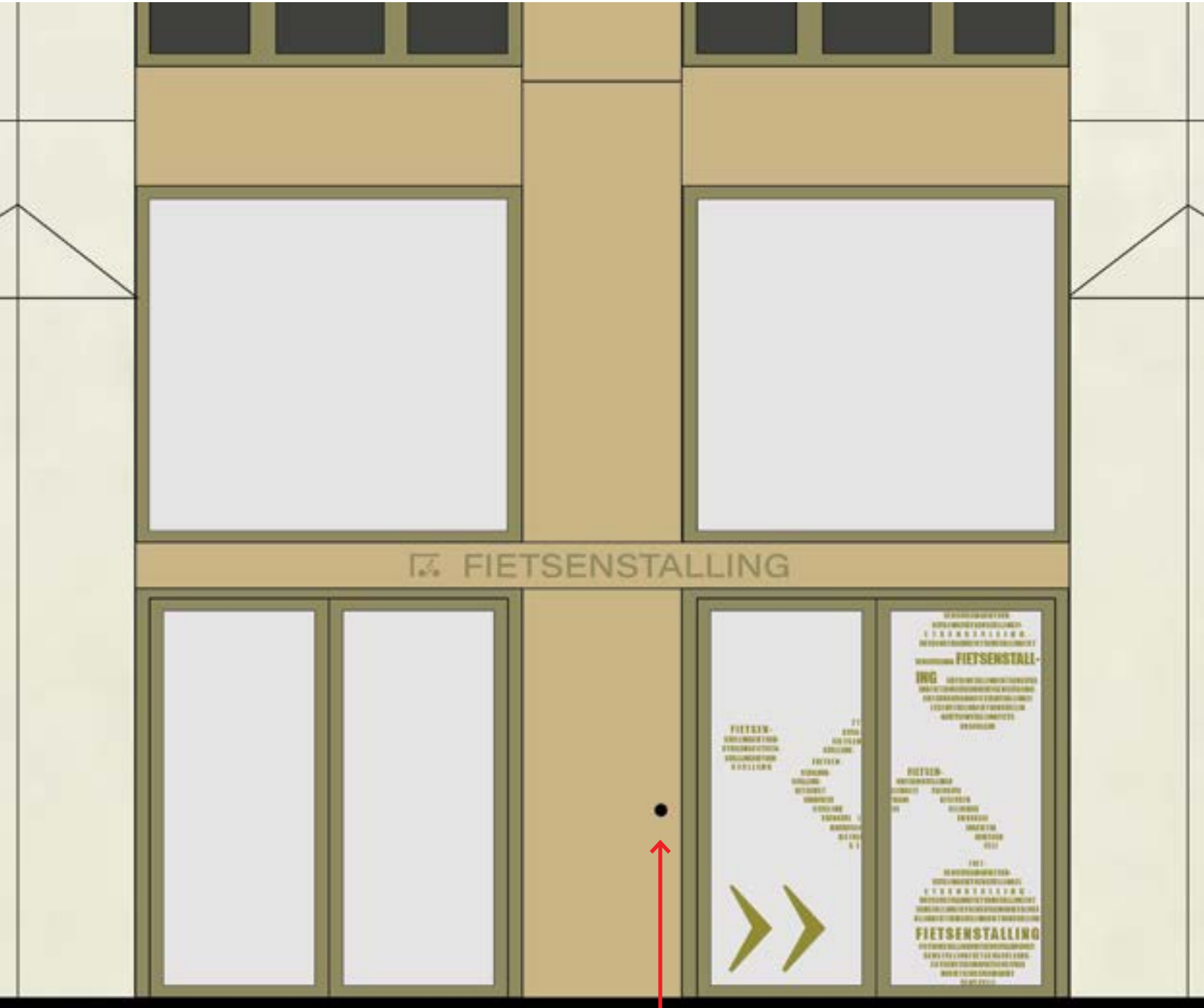
Entree fietsenstalling commerciële ruimtes

Entree fietsenstalling bewoners

Fietsenstalling voor bewoners en commerciële ruimtes (begane grond)

FIETSENSTALLING

ENTREE VOOR COMMERCIËLE RUIMTES



Entree fietsenstalling bewoners middels tag/ elektronische sleutel ten behoeve van het openen van de automatische schuifdeuren.

Entree fietsenstalling commerciële ruimtes middels drukknop op de gevel ten behoeve van het openen van de automatische schuifdeuren.



Referentie afbeelding



Detail van de deur

FIETSENSTALLING

BEREKENINGEN

Parkeerberekening project De Bund
Parkeerbeleid Gemeente Rotterdam 2022

d.d. 30 november 2023 / update 16-4-2024
B. Waterdrinker / M. Bus

1. Auto parkeren

Gebiedstype A - Hoogstedelijk gebied

Normatieve autoparkeerbehoefte o.b.v. 40% korting

Functie	Aantal	parkeernorm p.eh (regulier)	parkeernorm p. eh (korting)	Totaal pp excl. korting	Totaal pp incl. korting
1. Wonen; 40-65 m2 gbo	293	0,40	0,25	117	73
2. Wonen; 65-85 m2 gbo	79	0,60	0,37	47	29
3. Wonen; 85-120 m2 gbo	102	1,00	0,62	102	63
4. Wonen; > 120 m2 gbo	8	1,20	0,75	10	6
5. Kantoorfunctie	353	0,76	0,47	2,68	1,7
6. Detailhandel	1534	0,38	0,24	5,83	0
7. Horeca - Cafeteria/Snackbar	246	0,40	0,25	0,98	0
8. Horeca - Restaurant	246	0,40	0,25	0,98	0

normatieve parkeerbehoefte wonen	276,2	171,6
normatieve parkeerbehoefte commercieel (autoparkeeris centrumgebied voor niet-woonfuncties)	2,68	1,67
totaal normatieve parkeerbehoefte (excl plaatsen deelauto)	278,88	173,22
totaal maatgevend parkeerbehoefte (excl plaatsen deelauto) obv gelijktijdigheid		172

totaal benodigde parkeerbehoefte (incl. plaatsen deelauto's)	172
huidig aantal parkeerplaatsen cfm NEN 2443-13 (incl. 2x MIVA)	172
tekort/overschot parkeerplaatsen	0
extra 'smart' plaatsen	7

Kortingen	perc. Korting			korting aantal pp
Nabijheid OV	30%	(0 - 400m afstand)		83,66
MaaS	0%	(exploitatie tenminste 10 jaar)		0
Deelauto's	0%	(exploitatie tenminste 10 jaar - 1 pp deelauto vs 5 pp)		0
Extra fietsen	7,89%	(verhouding 2 fpp vs 1 pp)		22
Totaal	37,9%			105,7

0,0 = aantal benopdigde deelauto's

2. Fietsparkeren

Normatieve fietsparkeerbehoefte

Functie	Aantal	parkeernorm p.eh (regulier)	Totaal fpp	Totaal fpp + bergingen	
1. Wonen; 40-65 m2 gbo	293	2	586	404	91
2. Wonen; 65-85 m2 gbo	79	3	237	0	
3. Wonen; 85-120 m2 gbo	102	3	306	0	
4. Wonen; > 120 m2 gbo	8	4	32	0	
5. Kantoorfunctie	353	2	7	7	
6. Detailhandel	1534	2,7	41	41	
7. Horeca - Cafeteria/Snackbar	246	9,0	22	22	
8. Horeca - Restaurant	246	10,0	25	25	
9. Extra fietsen kortingsregeling			44	44	

1300

Aantal bergingen cfm bouwbesluit (eigen fietsparkeervoorziening)	280	543
normatieve parkeerbehoefte 201 woningen + commercieel + extra fietsen		543

Van Norm naar te Voorzien

Type fietsparkeerpla ats	% benodigd van totaal	aantal benodigd	aantal aanwezig	verschil
Fietsen Wonen h.o.h. 400 benedenrek	60%	269	206	16
Fietsen Wonen h.o.h. 400 bovenrek			79	
Brede fietsen Wonen h.o.h. 500 benedenrek	35%	157	115	28
Brede fietsen Wonen h.o.h. 500 bovenrek			70	
Bakfietsen Wonen - op de grond	5%	22	22	0
		448	492	44
Fietsen detailhandel h.o.h. 400 benedenrek	60%	57	34	5
Fietsen detailhandel h.o.h. 400 bovenrek			28	
Brede fietsen detailhandel h.o.h. 500 benedenrek	35%	33	18	1
Brede fietsen detailhandel h.o.h. 500 bovenrek			16	
Bakfietsen detailhandel - op de grond	5%	5	6	1
		95	102	7
TOTAAL		543	594	51
Wonen Min fietsen op de grond (1 fpp per woning)		224	343	119
Fietsen Commercieel		95	102	7

Controle telling

kelder beneden	kelder boven	begane beneden	begane boven	Totaal
152		54		206
	79			79
88		27		115
	70			70
		22		22
240	149	103		492
		34		34
			28	28
		18		18
			16	16
		6		6
		58	44	102
389		205		594

51 FPP beschikbaar voor afkoop a 3.500€